

REPLACE BATTERY / AUSTAUSCHEN DER BATTERIE / REMPLACEMENT DE LA BATTERIE / REEMPLAZAR LA BATERÍA / SOSTITUZIONE DELLA BATTERIA / BATTERIJ VERVANGEN / UDSKIFTNING AF BATTERI / AKUN VAIHTAMINEN / BYTE AV BATTERI / SUBSTITUIR A PILHA

E Battery: 1 Lithium battery (Type: CR2032)
After replace the battery, press the ON^{ON} button.
After resetting be sure to set the tax rate again.
Caution Risk of explosion if battery is replaced by an incorrect type.
Dispose of used batteries according to the instruction.

G Batterie: 1 Lithium-Batterie (Typ: CR2032)
Dru cken Sie nach dem Austauschen der Batterie die Taste ON^{ON} .
Nach dem Zuru cksetzen mu ssen Sie den Steuersatz erneut festlegen.
Vorsicht Es besteht Explosionsgefahr, wenn ein anderer als der angegebene Batterietyp verwendet wird.
Entsorgen Sie leere Batterien entsprechend den örtlichen Entsorgungsvorschriften.

F Batterie : 1 batterie au lithium (Type : CR2032)
Après avoir remplacé la batterie, appuyez sur le bouton ON^{ON} .
Une fois la calculatrice réinitialisée, veillez à redéfinir le taux d'imposition.
Avertissement Le remplacement de la batterie par un type incorrect peut entraîner un risque d'explosion.
Veillez à éliminer les batteries usagées conformément aux instructions.

ES Baterías: 1 batería de litio (tipo: CR2032)
Después de reemplazar la batería, pulse el botón ON^{ON} .
Después de reiniciar, asegúrese de volver a establecer la tasa de impuesto.
Precaución Existe riesgo de explosión si la batería se reemplaza con un tipo de batería incorrecto.
Deseche las baterías gastadas según se especifica en las instrucciones.

I Batteria: 1 batteria al litio (tipo: CR2032)
Dopo aver sostituito la batteria premere il pulsante ON^{ON} .
Dopo aver resettato la calcolatrice, assicurarsi di impostare nuovamente l'aliquota.
Attenzione Se la batteria viene sostituita con una di tipo sbagliatovi è rischio di esplosione.
Smaltire le batterie usate conformemente alle istruzioni.

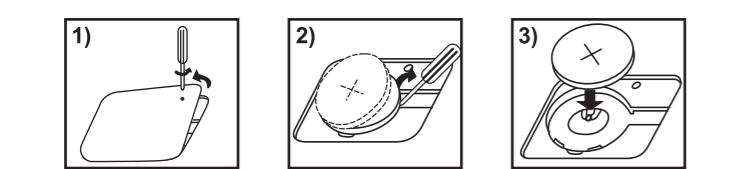
DU Batterij: 1 lithiumbatterij (Type: CR2032)
Nadat u de batterij hebt vervangen, drukt u de knop ON^{ON} in.
Hierna moet u het belastingtarief opnieuw instellen.
Let op Explosiegevaar als de batterij wordt vervangen door een incorrect type.
Gebruikte batterijen weggooien volgens de instructies.

DA Batteri: 1 lithiumbatteri (Type: CR2032)
Når batteriet er udskiftet, skal du trykke på knappen ON^{ON} .
Efter nulstillingen, skal du huske at indstille momssatsen igen.
Advarsel Fare for eksplosion, hvis batteriet udskiftes med en forkert batteritype.
Brugte batterier bortskaffes iht. vejledningen.

FI Akku: 1 litiumakku (tyyppi: CR2032)
Paina ON^{ON} -painiketta akun vaihtamisen jälkeen.
Muista asettaa veroprosentti uudelleenkäynnistyksen jälkeen.
Varoitus Vääräntyyppisen akun käyttäminen laitteessa aiheuttaa räjähdysvaaran.
Hävitätä käytetyt akut ohjeiden mukaisesti.

SW Batteri: 1 litiumbatteri (Typ: CR2032)
Tryck på knappen ON^{ON} när du har bytt batteri.
Efter återställningen ska du ställa in momsksatsen igen.
Varning! Explosionsrisk föreligger om batteriet byts ut mot ett batteri av felaktigt typ.
Återvinn använda batterier.

PO Pilha: 1 pilha de lítio (tipo: CR2032)
Depois de substituir a pilha, prima o botão ON^{ON} .
Depois de reiniciar, certifique-se de que define a taxa de imposto novamente.
Atenção Há o risco de explosão se a pilha for substituída por uma pilha incorrecta.
limine as pilhas usadas de acordo com as instruções.



WEEE AND EU BATTERY DIRECTIVE 2006/66/EC

E European Union (and EEA) only.
These symbols indicate that this product is not to be disposed of with your household waste, according to the WEEE Directive (2002/96/EC), the Battery Directive (2006/66/EC) and/or your national laws implementing those Directives.
This product should be handed over to a designated collection point, e.g., on an authorized one-for-one basis when you buy a new similar product or to an authorized collection site for recycling waste electrical and electronic equipment (EEE) and batteries and accumulators.
Improper handling of this type of waste could have a possible impact on the environment and human health due to potentially hazardous substances that are generally associated with EEE.
Your cooperation in the correct disposal of this product will contribute to the effective usage of natural resources.
For more information about the recycling of this product, please contact your local city office, waste authority, approved scheme or your household waste disposal service or visit www.canon-europe.com/environment.
(EEA: Norway, Iceland and Liechtenstein)

G Nur Europäische Union (und EWR)
Diese Symbole weisen darauf hin, dass dieses Produkt gemäß WEEE-Richtlinie 2002/96/EG (Richtlinie über Elektro- und Elektronik-Altgeräte), Batterien-Richtlinie (2006/66/EG) und/oder nationalen Gesetzen zur Umsetzung dieser Richtlinien nicht über den Hausmüll entsorgt werden darf.
Dieses Produkt muss bei einer dafür vorgesehenen Sammelstelle abgegeben werden. Dies kann z. B. durch Rückgabe beim Kauf eines neuen ähnlichen Produkts oder durch Abgabe bei einer autorisierten Sammelstelle für die Wiederaufbereitung von Elektround Elektronik-Altgeräten sowie Batterien und Akkumulatoren geschehen.
Der unsachgemäße Umgang mit Altgeräten kann aufgrund potenziell gefährlicher Stoffe, die häufig in Elektro- und Elektronik-Altgeräte enthalten sind, negative Auswirkungen auf die Umwelt und die menschliche Gesundheit haben.
Durch Ihre Mitarbeit bei der sachgemäßen Entsorgung dieses Produkts tragen Sie zu einer effektiven Nutzung natürlicher Ressourcen bei.
Um weitere Informationen über die Wiederverwertung dieses Produkts zu erhalten, wenden Sie sich an Ihre Stadtverwaltung, den öffentlich-rechtlichen Entsorgungsträger, eine autorisierte Stelle für die Entsorgung von Elektro- und Elektronik-Altgeräten oder Ihre Müllabfuhr oder besuchen Sie www.canon-europe.com/environment.
(EWR: Norwegen, Island und Liechtenstein)

F Union européenne (et Espace économique européen) uniquement.
Ces symboles indiquent que ce produit ne doit pas être mis au rebut avec les ordures ménagères, comme le spécifient la Directive européenne DEEE (2002/96/EC), la Directive européenne relative à l'élimination des piles et des accumulateurs usagés (2006/66/EC) et les lois en vigueur dans votre pays, appliquant ces directives.
Ce produit doit être confié à un point de collecte désigné, par exemple, chaque fois que vous achetez un produit similaire neuf, ou à un point de collecte agréé pour le recyclage équipements électriques ou électroniques (EEE) et des piles et accumulateurs.
Le traitement inapproprié de ce type de déchet risque d'avoir des répercussions sur l'environnement et la santé humaine, du fait de la présence de substances potentiellement dangereuses généralement associées aux équipements électriques ou électroniques.
Votre coopération envers la mise au rebut correcte de ce produit contribuera à l'utilisation efficace des ressources naturelles.
Pour de plus amples informations sur le recyclage de ce produit, veuillez contacter vos services municipaux, votre éco-organisme ou les autorités locales.
Vous pouvez également vous rendre sur le site www.canon-europe.com/environment.
(Espace économique européen : Norvège, Islande et Liechtenstein)

ES Sólo para la Unión Europea (y el Área Económica Europea).
Estos símbolos indican que este producto no debe desecharse con los residuos domésticos de acuerdo con la Directiva sobre RAEE (2002/96/CE) y la Directiva sobre Pilas y Acumuladores (2006/66/CE) y/o la legislación nacional que implemente dichas Directivas.
Este producto deberá entregarse en un punto de recogida designado, por ejemplo, en un establecimiento autorizado al adquirir un producto nuevo similar o en un centro autorizado para la recogida de residuos de aparatos eléctricos y electrónicos (RAEE), baterías y acumuladores.
La gestión incorrecta de este tipo de residuos puede afectar al medio ambiente y a la salud humana debido a las sustancias potencialmente nocivas que suelen contener estos aparatos.
Su cooperación en la correcta eliminación de este producto contribuirá al correcto aprovechamiento de los recursos naturales.
Los usuarios tienen derecho a devolver pilas, acumuladores o baterías usados sin coste alguno.
El precio de venta de pilas, acumuladores y baterías incluye el coste de la gestión medioambiental de su desecho, y bajo ninguna circunstancia se indicará por separado la cuantía de dicho coste en la información y la factura suministradas a los usuarios finales.
Si desea más información sobre el reciclado de este producto, póngase en contacto con el departamento municipal, el servicio o el organismo encargado de la gestión de residuos domésticos o visite www.canon-europe.com/environment.
(Área Económica Europea: Noruega, Islandia y Liechtenstein)

I Solo per l'Unione Europea e lo Spazio Economico Europeo.
Questi simboli indicano che il prodotto non può essere smaltito con i rifiuti domestici, ai sensi della Direttiva RAEE (2002/96/CE), della Direttiva sulle Batterie (2006/66/CE) e/o delle leggi nazionali che attuano tali Direttive.
Il prodotto deve essere conferito a punto di raccolta designato, ad esempio il rivenditore in caso di acquisto di un nuovo prodotto simile oppure un centro di raccolta autorizzato per il riciclaggio di rifiuti di apparecchiature elettriche ed elettroniche (RAEE) nonché di batterie e accumulatori.
Un trattamento improprio di questo tipo di rifiuti può avere conseguenze negative sull'ambiente e sulla salute umana a causa delle sostanze potenzialmente nocive solitamente contenute in tali rifiuti.
La collaborazione dell'utente per il corretto smaltimento di questo prodotto contribuirà a un utilizzo efficace delle risorse naturali ed eviterà di incorrere in sanzioni amministrative ai sensi dell'art. 50 e successivi del Decreto Legislativo n. 22/97.
Per ulteriori informazioni sul riciclaggio di questo prodotto, contattare le autorità locali, l'ente responsabile della raccolta dei rifiuti, un rivenditore autorizzato o il servizio di raccolta dei rifiuti domestici, oppure visitare il sito www.canon-europe.com/environment.
(Spazio Economico Europeo: Norvegia, Islanda e Liechtenstein)

DU Uitsluitend bestemd voor de Europese Unie (en EER).
Met deze symbolen wordt aangegeven dat dit product in overeenstemming met de AEEA-richtlijn (2002/96/EC), de richtlijn 2006/66/EC betreffende batterijen en accu's en/of de plaatselijk geldende wetgeving waarin deze richtlijnen zijn geïmplementeerd, niet bij het normale huisvuil mag worden weggegooid.
Dit product dient te worden ingeleverd bij een hiervoor aangewezen inzamelpunt, bijv. door dit in te leveren bij een hietoe erkend verkooppunt bij aankoop van een gelijksoortig product, of bij een officiële inzamel dienst voor de recycling van elektrische en elektronische apparatuur (EEA) en batterijen en accu's.
Door de potentiële gevaarlijke stoffen die gewoonlijk gepaard gaan met EEA, kan onjuiste verwerking van dit type afval mogelijk nadelige gevolgen hebben voor het milieu en de menselijke gezondheid.
Uw medewerking bij het op juiste wijze weggooien van dit product draagt bij tot effectief gebruik van natuurlijke bronnen.
Voor verdere informatie over recycling van dit product kunt u contact opnemen met uw plaatselijke gemeente, afvaldienst, officiële dienst voor klein chemisch afval of afvalstortplaats, of kunt u terecht op www.canon-europe.com/environment.
(EER: Noorwegen, IJsland en Liechtenstein)

DA Gælder kun i EU (og EØS).

Disse symboler betyder, at produktet ikke må bortskaffes sammen med husholdningsaffald i henhold til WEEE-direktivet (2002/96/EF), batteridirektivet (2006/66/EF) og/eller den lokale lovgivning, som disse direktiver er gennemført i.
Produktet skal afleveres på et godkendt indsamlingssted, f.eks. i overensstemmelse med en godkendt én-for-én-procedure, når du indkøber et nyt tilsvarende produkt, eller på et godkendt indsamlingssted for genanvendeligt affald fra elektrisk og elektronisk udstyr samt for batterier og akkumulatorer.
Forkert håndtering af denne type affald kan muligvis få negative konsekvenser for miljøet og menneskers helbred på grund af de potentielt sundhedsskadelige substanser, der generelt associeres med elektrisk og elektronisk udstyr.
Når du foretager korrekt bortskaffelse af produktet, bidrager dette også til effektiv brug af naturressourcerne.
Kontakt din kommune, den lokale affaldsmyndighed, forvalterne af en godkendt affaldsordning eller det lokale affaldsanlæg, eller besøg www.canon-europe.com/environment for at få flere oplysninger om genbrug af dette produkt.
(EØS: Norge, Island og Liechtenstein)

FI Vain EU- ja EEA-alueelle.
Nämä tunnuks et osoittavat, että sähkö- ja elektroniikkalaiteromua koskeva direktiivi (WEEE-direktiivi, 2002/96/EY), paristoista ja akuista annettu direktiivi (2006/66/EY) sekä kansallinen lainsäädäntö kieltävät tuotteen hävittämisen talousjätteen mukana.
Tuote on vietävä asianmukaiseen keräyspisteeseen, esimerkiksi kodinkoneilikkeeseen uutta vastaavaa tuotetta ostettaessa tai viralliseen sähkö- ja elektroniikkalaiteromun tai paristojen ja akkujen keräyspisteeseen.
Sähkö- ja elektroniikkalaiteromun virheellinen käsittely voi vahingoittaa ympäristöä ja ihmisten terveyttä, koska laitteet saattavat sisältää ympäristölle ja terveydelle haitallisia aineita.
Tuotteen asianmukainen hävittäminen säästää samalla luonnonvaroja.
Jos haluat lisätietoja tämän tuotteen kierrätyksestä, ota yhteys kunnan jätehuoltoviranomaisiin tai käyttämäsi jätehuoltoythtiön tai käy osoitteessa www.canon-europe.com/environment.
(EEA-maat: Norja, Islanti ja Liechtenstein)

SW Endast för EU (och EEA).
De här symbolerna anger att produkten inte får slängas i hushållssoporna enligt WEEE-direktivet (2002/96/EG), batteridirektivet (2006/66/EG) och/eller nationell lagstiftning som implementerar dessa direktiv.
Produkten ska lämnas in på en därför anvisad samlingsplats, t.ex. hos handlare som är auktoriserade att byta in varor då nya, liknande köps (en mot en) eller på en återvinningsstation auktoriserad att hantera elektrisk och elektronisk utrustning (EE-utrustning) samt batterier och ackumulatorer.
Olämplig hantering av avfall av den här typen kan ha negativ inverkan på miljön och människors hälsa på grund av de potentiellt farliga ämnen som vanligen återfinns i elektrisk och elektronisk utrustning.
Din medverkan till en korrekt avfallshantering av produkten bidrar till effektiv användning av naturresurserna.
Om du vill ha mer information om var du kan lämna in den här produkten, kontakta ditt lokala kommunkontor, berörd myndighet eller företag för avfallshantering eller besök www.canon-europe.com/environment.
(EEA: Norge, Island och Liechtenstein)

PO Apenas para a União Europeia (e AEE)
Estes símbolos indicam que este produto não deve ser eliminado juntamente com o seu lixo doméstico, segundo a Directiva REEE de 2002/96/CE, a Directiva de Baterias (2006/66/CE) e / ou a sua legislação nacional que transponha estas Directivas.
Este produto deve ser entregue num ponto de recolha designado, por exemplo num local autorizado de troca quando compra um equipamento novo idêntico, ou num local de recolha autorizado para reciclar equipamento eléctrico e electrónico (EEE) em fim de vida, bem como pilhas e baterias.
O tratamento inadequado deste tipo de resíduos pode ter um impacto negativo no ambiente e na saúde humana, devido a substâncias potencialmente perigosas que estão associadas com equipamentos do tipo EEE.
A sua cooperação no tratamento correcto deste produto irá contribuir para a utilização mais eficaz dos recursos naturais.
Para obter mais informações acerca de como reciclar este produto, por favor contacte as suas autoridades locais responsáveis pela matéria, serviço de recolha aprovado para pilhas e baterias ou serviço de recolha de resíduos sólidos domésticos da sua municipalidade, ou visite www.canon-europe.com/environment.
(AEE: Noruega, Islândia, e Liechtenstein)

NR Gjelder kun EU (og EØS).
Disse symbolene indikerer at dette produktet ikke skal kastes sammen med husholdningsavfall, i henhold til WEEE-direktivet (2002/96/EF), batteridirektivet (2006/66/EF) og/eller nasjonal lov som har implementert disse direktivene.
Produktet må leveres til et dertil egnet innsamlingspunkt, det vil si på en autorisert en-til-en-basis når en kjøper et nytt lignende produkt, eller til et autorisert innsamlingssted for resirkulering av avfall fra elektrisk og elektronisk utstyr (EEutstyr) og batterier og akkumulatorer.
Feil håndtering av denne typen avfall kan være miljø- og helseskadelig på grunn av potensielt skadelige stoffer som ofte brukes i EEutstyr.
Din innsats for korrekt avhending av produktet vil bidra til effektiv bruk av naturressurser.
Du kan få mer informasjon om resirkulering av dette produktet ved å kontakte lokale myndigheter, avfallsadministrasjonen, et godkjent program eller husholdningens renovasjonsselskap, eller gå til www.canon-europe.com/environment.
(EØS: Norge, Island og Liechtenstein)

CANON ELECTRONIC BUSINESS MACHINES (H.K.) CO., LTD.
17/F., Tower One, Ever Gain Plaza, 82-100 Container Port Road, Kwai Chung, New Territories, Hong Kong
CANON EUROPA N.V.
BovenkerAkerweg 59-61, P. O. Box 2262, 1180 EG Amstelveen, The Netherlands
CANON COMMUNICATION & IMAGE FRANCE S.A.
12, rue de l'Industrie 92400, Courbevoie Cedex Paris, France
CANON DEUTSCHLAND GmbH
Europark Fichtenhain A10, 47807 Krefeld, Germany
CANON (U.K.) LTD.
Woodhatch, Reigate, Surrey RH2 8BF, England
Help line : 08705 143 723
CANON ITALIA S.p.A.
Via Milano, 8, 20097 San Donato Milanese, Italy
CANON LATIN AMERICA, INC.
703 Waterford Way, Suite 400, Miami, FL33126, U.S.A.
CANON MARKETING (MALAYSIA) SDN BHD.
Block D, Peremba Square, Saujana Resort, Section U2, 40150 Shah Alam, Selangor Darul Ehsan, Malaysia
CANON HONG KONG COMPANY LTD.
19/F., The Metropolis Tower, 10 Metropolis Drive, Hunghom, Kowloon
CANON AUSTRALIA PTY. LTD.
1 Thomas Holt Drive, North Ryde, Sydney, N.S.W. 2113, Australia
CANON DANMARK A/S
Knud Højgaard's Vej 1 2860 Søborg
Tlf.: 70 15 50 05 Fax: 70 15 50 25

CANON NORGE AS
Hallagerbakken 110, Postboks 33 Holmlia, 1201 Oslo
Telefon: 22 62 92 00 Faks: 22 62 92 01
CANON SVENSKA AB
Gustav III:s Boulevard 26 16988 SOLNA
Tel: 08/744 85 00 Fax: 08/97 2001
CANON OY
Huopalahdentie 24, PL1, 00351 Helsinki, Finland
CANON KESKUS
Jyväskylä, Kajaani, Kouvola, Lahti, Oulu, Pori, Tampere, Turku
CANON NEDERLAND NV
Neptunusstraat 1 , 2132 JA Hoofddorp
Tel: 023-5670123 Fax: 023-5670124
CANON BELGIUM SA/NV
Bessenveldstraat 7, 1831 Diegem
Tel: 02/722 04 11 Fax: 02/721 32 74
COPICANOLA, SA
Rua Alfredo da Silva, N° 14, 2721-862 Alfragide
Telefone No: 351-21-471 11 11 Fax No: 351-21-471 09 89
ΕΛΛΗΝΙΚΑ
Intersys S. A.
Information and Communication Systems 7, Volou Street 18346, Moschato, Athens
Tel. + 301 95 54 000 Fax + 301 95 77 963

CANON ESPAÑA SA
C/Joaquin Costa, 41 28002 Madrid, Spain
Comp.Book Ek
Στρουπάρα 37 Αγ, Αβάγγυροπ, 135 62 Αθήνα
Τηλ: (01) 2692384-5 E-mail: compbook@hol.gr
CANON (SCHWEIZ) AG
Industriestrasse 12, 8305 Dietlikon, Switzerland
CANON GmbH
Zetschegasse 11, A-1230 Vienna, Austria
CANON CEE GmbH
Oberlaaer Strasse 233, A-1100 Vienna, Austria

Europe, Africa and Middle East
SLOVENIJA
Canon Adria d.o.o., Dunajska cesta 128a, p.p. 581, 1521 Ljubljana
Tel.: 061/53 08 710 Fax: 061/53 08 745
MAGYARORSZÁG
Canon Hungária Kft, 1031 Budapest, Graphisoft Park 1. (Záhony utca 7.)
Telefon: (+361) 2375900 Fax: (+361) 2375901
Internet: www.canon.hu

POLSKI
Canon Polska Sp. z o.o., ul. Raclawicka 146, 02-117 Warszawa
tel. (+48 22) 572 30 00 fax: (+48 22) 668 61 15
ČESKÁ VERZE
Canon CZ s.r.o., nám. Na Santince 2440, 160 00 Praha 6, Česká republika
Tel. +420 225 280 111 Fax. +420 225 280 311

BULGARIAN
CEE CANON EAST EUROPE - Sofia Information Office
e-mail: infooffice@canon.bg www.canon.bg

ROMANIAN
CANON EAST EUROPE - BUCHAREST OFFICE
World Trade Center, entrance D, unit 1. 15, P a. Montreal nr. 10, sector 1 Bucharest, Romania
phone number 40-21-224.38.54 fax number 40-21-224.42.36
e-mail: office@canon.ro
CANON EURASIA GÖRÜNTÜLEME VE OFIS SİSTEMLERİ A.Ş.
Değirmen Sokak Nida Kule İş Merkezi No:18/10 K:1 Kozyatağı 34742 Kadıköy İstanbul, Türkiye
Tel: +90216 571 68 00 Faks: +90216 571 68 99
в Києве
Украина, 01030, Киев, ул. Богдана Хмельницького 33/34
Тел. +380 (44) 490 2595, факс +380 (44) 490 2598
Эл. адрес: post@canon.kiev.ua

CANON POLSKA SPOL s.r.o.
Ul. Moldawska 9, 02-117 Warszawa, Poland
CANON SLOVAKIA s.r.o.
Sancova 4, 811 04 Bratislava, Slovak Republic
CANON MIDDLE EAST FZ-LILC
City, P.O. Box 500007, Dubai, U.A.E.
CANON SOUTH AFRICA PTY. LTD.
820, 16th Road Midrand South Africa
Производитель: Canon Electronic Business Machines (H.K.) Co., Ltd.
17/Ф., Таурэ Уан, Эвер Гейн Плаза, 82-100 Контейнер Порт Роад, Квай Чунг, Нью Территори, Гонконг
Уполномоченный представитель производителя для рассмотрения претензий
потребителя в России ООО «Канон Ру», Россия, 109028, Москва, Серебряническая набережная, д. 29