

# Setup Guide

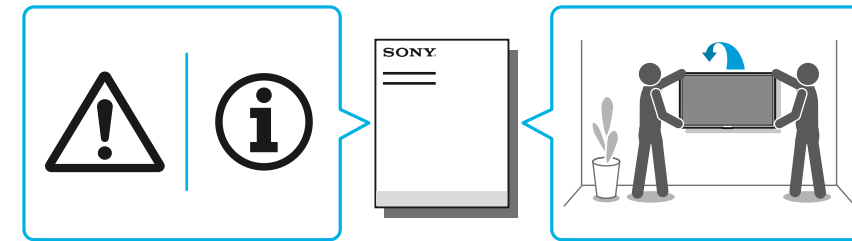
BRAVIA

KD-49XD83xx / 49XD80xx / 43XD83xx / 43XD80xx  
 FW-49XD80xx / 43XD80xx

4-593-456-32(1)



EE	Seadistusjuhend
LV	Uzsākšanas ceļvedis
LT	Nustatymo vadovas
HR	Vodič za postavljanje
SI	Priročnik za pripravo
KZ	Орнату нұсқаулығы
SR	Vodič za podešavanje
HE	מדריך הגדרה

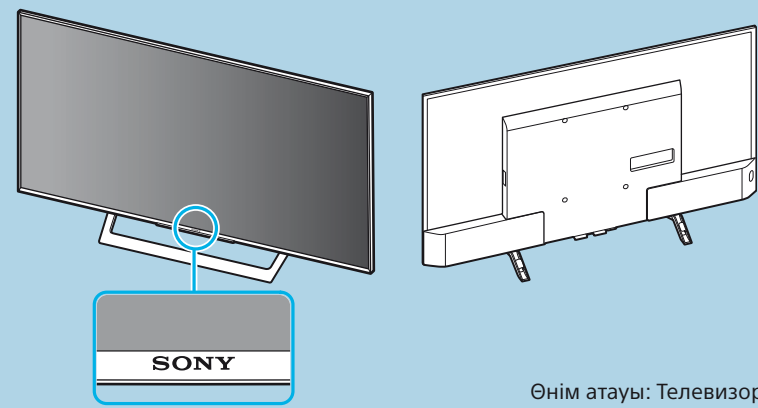


Teatmik / Atsauces ceļvedis / Trumpasis vadovas / Referentni vodič / Referenčni priročnik /  
 Анықтама нұсқаулығы / Referentni vodič / מדריך עיון

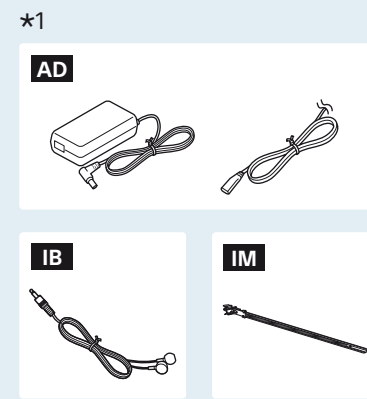
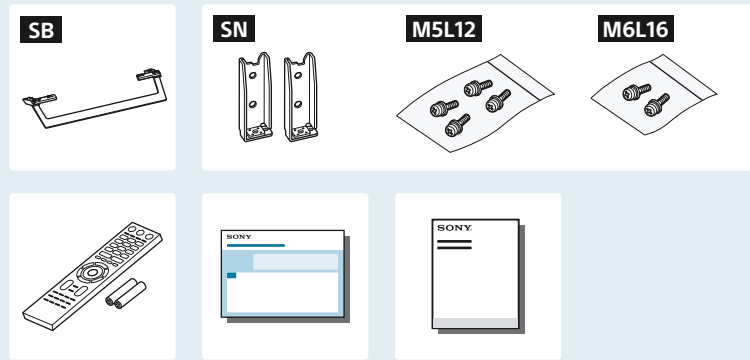


[http://rd1.sony.net/help/tv/daep1/h\\_eu/](http://rd1.sony.net/help/tv/daep1/h_eu/)

Spikker / Palīdzības ceļvedi / Žinynas / Vodič za pomoč / Vodnik za pomoč /  
 Көмекші нұсқаулық / Vodič za pomoč / מדריך עזרה



Өнім атауы: Телевизор



\*1  
 Ainult teatud piirkondades/riikides/telemudelitel.  
 Tikai dažos reģionos/valstīs/dažiem televizoru modeļiem.  
 Tik kai kuriuose regionuose / šalyse / TV modeliuose.  
 Odnosi se samo na određene regije/zemlje/modele TV-a.  
 Samo za določena območja/države/modele televizorja.  
 Тек шектелген аймақта/елде/ТД үлгісі.  
 Samo za ograničeni region/zemlju/TV model.  
 באזורים / במדינות / בדגמי טלוויזיה מסוימים בלבד.

**1** **49** **43**

**2**

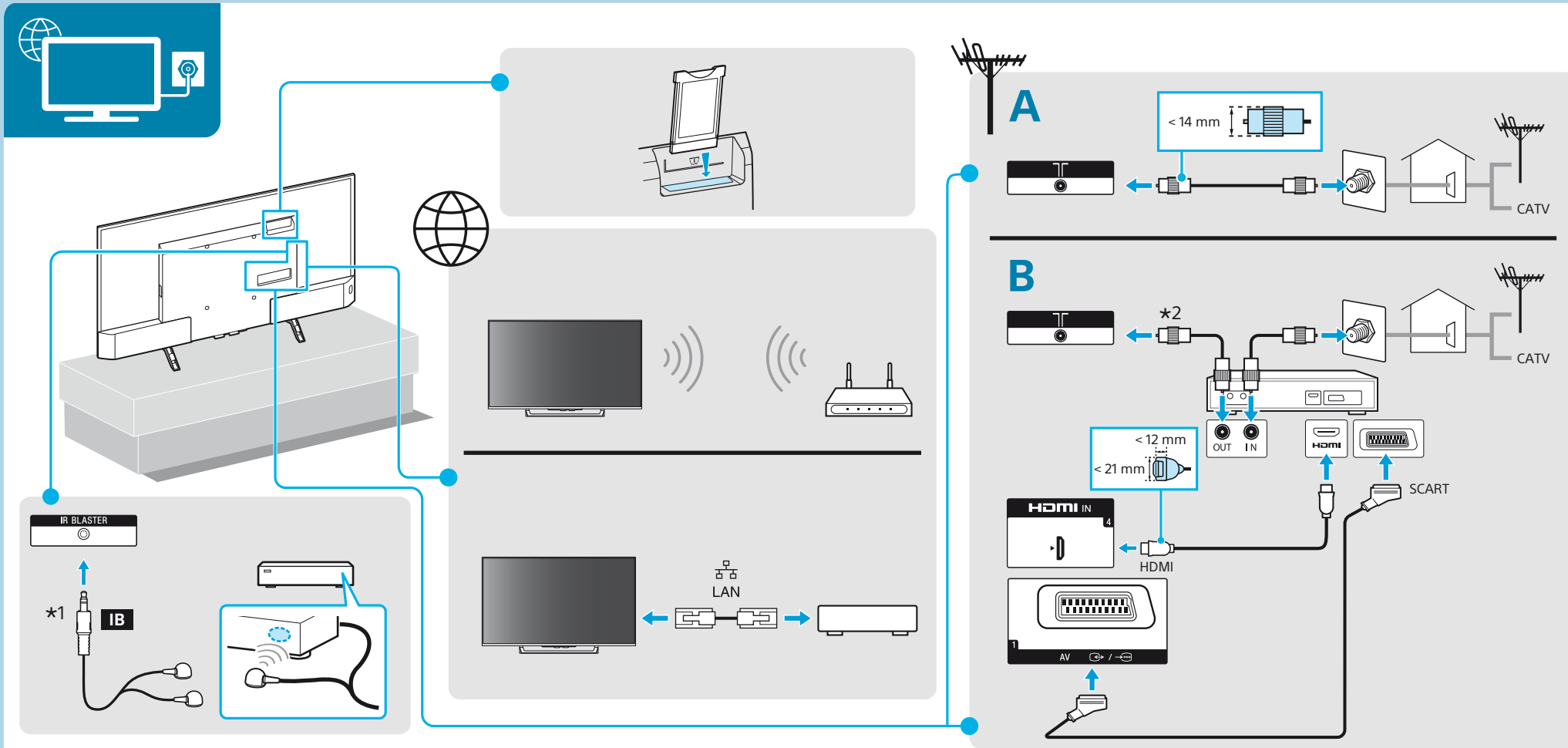
**3**

**4**

**5**

1.5 N-m/1,5 N-m {15 kgf·cm}





**Antenni-** või kaabliühendus (A) koos maapealse/kaablastuvõtjaga (B). Valige ühenduseks HDMI või SCART. Lisateabe saamiseks ühenduse kohta vaadake teatmikku.  
 \*2 Salvestamisfunktsiooniga STB, ühendage kaablastuvõtjaks T.  
 \*3 Terminalid ja sildid võivad olenevalt telerimudelist erineda.

**Savienojumi** virszemes vai kabeļu antenai (A) un virszemes/kabeļu piericei (B). Izvēlieties HDMI vai SCART savienojumu. Plašāku informāciju par savienojumiem skatiet Atsauces cēlveidī.  
 \*2 Ja izmantojat STB ar ierakstīšanas funkciju: lai uzvertu kabeļu signālu, izveidojiet savienojumu ar T.  
 \*3 Termināli un marķējumi var atšķirties atkarībā no televizora modeļa.

**Jungtys** antenai arba kabelinei antenai (A) su antžeminės / kabelinės TV priedėliu (B). Pasirinkite HDMI arba SCART jungtį. Papildomos informacijos apie prijungimą žr. trumpajame vadove.  
 \*2 Jei priedėlis turi įrašymo funkciją, prijunkite prie T (kabelinė televizija).  
 \*3 Gnybtai ir etiketės gali skirtis, priklausomai nuo TV modelio.

**Priključci** za antenu ili kablisku antenu (A), s kabliskim/satelitskim prijemnikom (B). Odaberite HDMI ili SCART priključak. Pogledajte Referentni vodič za dodatne informacije o priključivanju.  
 \*2 STB sa funkcijom snimanja, priključite u T za kabliski prijem.  
 \*3 Priključci i oznake mogu se razlikovati ovisno o modelu TV prijemnika.

**Povezave** za anteno ali kablisko televizijo (A) s sprejemnikom za zemeljsko/kablisko televizijo (B). Izberite povezavo HDMI ali SCART. Za dodatne informacije o povezovanju glejte Referenčni priročnik.  
 \*2 Za sprejemnik s funkcijo snemanja povežite T za sprejem kabliske televizije.  
 \*3 Priključki in oznake se lahko razlikujejo glede na model televizorja.

**(B) құрылғын/кабель ресивері бар (A) жердегі немесе кабель антеннасына арналған қосылымдар.** HDMI немесе SCART қосылымын таңдаңыз. Қосымша қосылым апаратын алу үшін Анықтама нұсқаулығы бөлімін қараңыз.  
 \*2 Кабельдік алу үшін жазу функциясы бар STB құрылғысын T құрылғысына қосыңыз.  
 \*3 Терминалдар мен белгілер Теледидар моделіне байланысты әр түрлі болуы мүмкін.

**Priključci** za vazdušnu ili kablisku antenu (A), sa zemaljskim/kabliskim STB digitalnim prijemnikom (B). Izaberite HDMI ili SCART priključak. Pogledajte Referentni vodič za dodatne informacije o povezivanju.  
 \*2 STB sa funkcijom snimanja, priključite na T za kablovski prijem.  
 \*3 Terminali i oznake mogu da se razlikuju u zavisnosti od TV modela.

**חיבורי** אנטנה או כבל אנטנה (A), עם קרקע/כבל ממיר (B). ראה מדריך עיון למידע חיבור נוסף. SCART או חיבור HDMI י- STB עם תכונת הקלטת, חבר ל- T לקליטה באמצעות כבל. י- הדקים ותגים עלולים להשתנות בהתאם ל דגם הטלוויזיה.

