

Quick start guide

A detailed user manual can be found on the internal memory of the device.

CZ **Stručný návod k použití**

Podrobný návod k použití lze nalézt na interní paměti přístroje.

DE **Kurzanleitung**

Eine ausführliche Bedienungsanleitung finden Sie auf dem internen Speicher des Geräts.

ES **Guía de inicio rápido**

Encontrará instrucciones de uso más detalladas en la memoria interna del dispositivo.

FR **Guide de démarrage rapide**

Un manuel d'utilisation détaillé est disponible sur la mémoire interne de l'appareil.

IT **Guida rapida di introduzione**

Le istruzioni per l'uso complete sono riportate nella memoria interna del dispositivo.

NL **Snelle startgids**

Een gedetailleerde gebruikershandleiding bevindt zich in het interne geheugen van het apparaat.

PL **Instrukcja szybkiej obsługi**

Szczegółowa instrukcja obsługi znajduje się w wewnętrznej pamięci urządzenia.

RU **Краткое руководство**

Подробное руководство пользователя доступно на внутренней памяти устройства.

SK **Stručný návod na použitie**

Podrobný návod na použitie možno nájsť na interné pamäte prístroja.

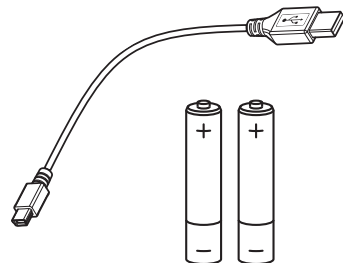
SL **Vodnik za hiter začetek**

Podrobna navodila lahko najdete na notranjem pomnilniku vaše naprave.

Register your product and get support at

www.philips.com/dictation

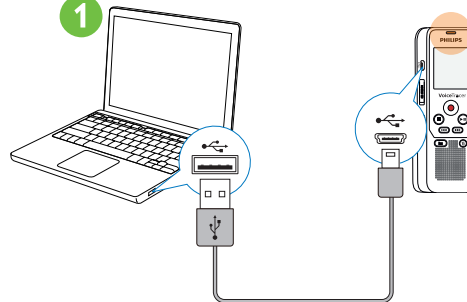
PHILIPS



Quick
start
guide



1



2

