

Proyector Epson EB-X12



Sácale más partido al presupuesto de tu empresa con el Epson EB-X12: el proyector XGA de alta calidad con una amplia gama de funciones y un precio asequible.

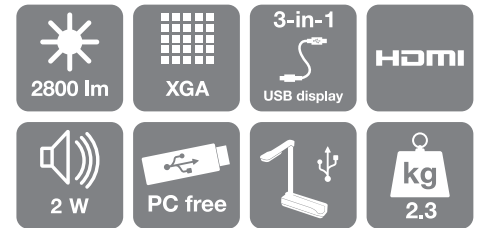
Este proyector es fácil de configurar y de utilizar, por lo que te permitirá centrarte únicamente en elaborar las mejores presentaciones empresariales. Con una emisión de luz en color y luz blanca de 2800 lúmenes, podrás proyectar las presentaciones incluso con la sala iluminada. Además, disfruta de unas imágenes nítidas y de gran calidad con una relación de contraste de 3 000:1.

La alineación de la imagen se realiza rápida y fácilmente con el dispositivo de ajuste Keystone vertical automático y horizontal manual. El control de deslizamiento Keystone horizontal es una nueva característica, a la vez intuitiva e innovadora, que ha añadido Epson para ajustar fácilmente las imágenes a la forma adecuada cuando el proyector se encuentra en ángulo con respecto a la pantalla.

Gracias a la función USB 3 en 1 de Epson, tan solo necesitarás un cable para las imágenes, el sonido y el control de avance o retroceso de páginas. ¡Nunca fue tan fácil proyectar imágenes desde tu PC o Mac! Además, la función sin ordenador te permitirá presentar fotografías directamente desde una memoria USB, sin encender tu ordenador. De este modo, tendrás que llevar menos cosas a las reuniones y podrás centrarte en tu presentación.

Capta la atención del público conectando la cámara de documentos por USB opcional Epson ELPDC06 directamente al proyector para ofrecer primeros planos de objetos tridimensionales. La entrada HDMI te permite proyectar contenidos de alta definición, mientras que el altavoz de 2 W integrado garantiza que el sonido se escuche perfectamente. El elegante y compacto EB-X12 satisfará todas tus necesidades y te ofrecerá la máxima movilidad.

INFORMACIÓN DEL PRODUCTO

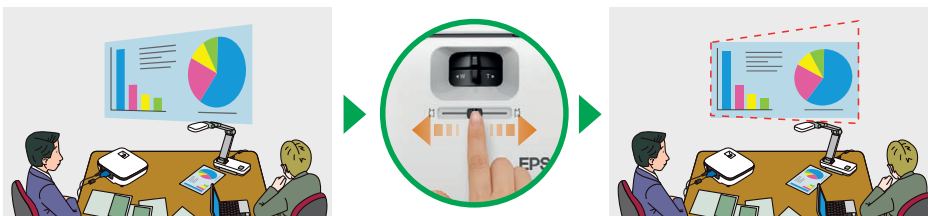


PRINCIPALES CARACTERÍSTICAS

- Imágenes nítidas y de gran calidad con una luminosidad de 2800 lúmenes y una relación de contraste de 3 000:1
- Corrección Keystone vertical automática y dispositivo de ajuste Keystone horizontal manual para una configuración sencilla
- Sin ordenador: presenta fotografías directamente desde dispositivos de almacenamiento USB
- Función USB 3 en 1: tan solo se requiere un cable USB para las imágenes, el sonido y el control de avance o retroceso de páginas



Elimina la necesidad de fotocopias: comparte objetos en 3D con la cámara de documentos ELPDC06



Dispositivo de ajuste de corrección Keystone horizontal: este nuevo e intuitivo control de deslizamiento te permite ajustar las imágenes a la forma correcta cuando el proyector se encuentre en ángulo con respecto a la pantalla.



EPSON[®]
EXCEED YOUR VISION

ESPECIFICACIONES DEL PRODUCTO

TECNOLOGÍA DE PROYECCIÓN Panel LCD	Tecnología 3LCD 0,55 pulgadas sin MLA
RESOLUCIÓN	XGA (1024 × 768) (relación de aspecto 4:3) Hasta 1080p
EMISIÓN DE LUZ BLANCA* Modo normal / económico	2800 / 2240 lúmenes
EMISIÓN DE LUZ EN COLOR* Modo normal / económico	2800 / 2240 lúmenes
CONTRASTE	3 000:1
TAMAÑO DE PANTALLA	De 30 a 300 pulgadas
DISTANCIA DE PROYECCIÓN	Pantalla de 60 pulgadas: 1,8–2,17 m
RELACIÓN DE PROYECCIÓN	1,48–1,77:1
ZOOM	Óptico × 1,2
CORRECCIÓN KEYSTONE	Vertical automática ± 30° y dispositivo de ajuste horizontal manual ± 30°
TIPO DELENTE Número F Distancia focal Desplazamiento Enfoque	1,58–1,72 16,9–20,28 mm 8:1 Enfoque manual
LÁMPARA Duración (Modo normal / económico) Tipo	4.000 / 5.000 horas 200 W UHE E-TORL
CONECTIVIDAD Entrada de vídeo Entrada de ordenador Entrada de dispositivo de memoria USB Entrada de la función USB 3 en 1 Entrada digital Entrada de sonido Entrada de control Entrada de la cámara de documentos por USB Epson	1 × RCA (amarillo), 1 × S-Vídeo, 1 × Componente (D-sub 15 pins) 1 × D-sub 15 pins (RGB), 1 × USB 2.0 tipo B 1 × USB 2.0 tipo A 1 × USB 2.0 tipo B 1 × HDMI 1 × RCA (blanco/rojo) 1 × USB 2.0 tipo B ELPDC06 (conexión directa a través del USB A)
FUNCIONES AVANZADAS Seguridad Funcionamiento Tecnología sin ordenador EasyMP Pantalla	Candado y orificio para cable de seguridad, bloqueo Kensington, protección por contraseña Encendido/apagado directo, apagado instantáneo, A/V mute de tapa deslizante Reproductor multimedia fotográfico a través del USB de tipo A (compatible con JPEG / PNG / GIF / BMP) 8 modos de color
IDIOMAS	Inglés / francés / alemán / italiano / español / holandés / portugués / ruso / sueco / noruego / finés / danés / búlgaro / polaco / húngaro / checo / eslovaco / rumano / croata / esloveno / ucraniano / catalán / griego / turco / árabe / hebreo / hindi / japonés / chino simplificado / chino tradicional / coreano / tailandés / indonesio / malayo / vietnamita
NIVEL DE RUIDO (Modo normal / económico)	37/29 dB
SONIDO	1 × altavoz de 2 W
PESO	2,3 kg
DIMENSIONES (ancho × largo × alto)	295 × 228 × 77 mm
CONSUMO DE ELECTRICIDAD Modo normal/económico En espera	270 / 223 W 0,47 W
GARANTÍA	2 años para la unidad principal; 1 año para la lámpara
NORMATIVAS DE SEGURIDAD	IEC 60950-1 1ª edición (distintivo CE) Directiva EMC (89/336/CEE) Normativas de reciclaje

*ISO 21118

INFORMACIÓN LOGÍSTICA

CÓDIGO SKU	
CÓDIGO DE BARRAS	
CONTENIDO DE LA CAJA	Proyector EB-X12, cable de alimentación de 1,8 m, cable de ordenador de 1,8 m, cable USB de 1,8 m, mando a distancia y pilas, bolsa de transporte, manual de usuario
PESO BRUTO	
DIMENSIONES DE LA CAJA (ancho × largo × alto)	



Epson Ibérica, S.A.U.
Tel.: 93 582 15 00
Tel.: 902 49 59 69 (Preventa)
Fax: 93 582 15 55

www.epson.es

Central: Cerdanyola
Avda. Roma, 18-26
08290 Cerdanyola del Vallès (Barcelona)
Delegación: Madrid
C/ Ribera del Loira, 8-10, planta 2 - Edificio Paris
28042 Madrid

Las marcas comerciales o marcas registradas son propiedad de Seiko Epson Corporation o de sus respectivos propietarios. La información sobre los productos puede estar sujeta a modificación en función de las actualizaciones en sus especificaciones.

ACCESORIOS OPCIONALES

- Lámpara de recambio
V13H010L67 (ELPLP67)
- Filtro de aire
V13H134A32 (ELPAF32)
- Pantalla de escritorio de 50 pulg 4:3
V12H002S32 (ELPSC32)
- Pantalla portátil de 80 pulg 16:9
V12H002S21 (ELPSC21)
- Pantalla extraíble de 80 pulg 16:10
V12H002S24 (ELPSC24)
- Pantalla multiuso 65,74 u 80 pulg
V12H002S26 (ELPSC26)
- Cámara de documentos USB Epson
V12H321003 (ELPDC06)
- Cámara de documentos Epson de escritorio
V12H377040 (ELPDC11)
- Kit para fijación en techo
V12H003B23 (ELPMB23)
- Tubo de montaje en techo de 668–918 mm
V12H003P13 (ELPPF13)
- Tubo de montaje en techo de 918–1.168 mm
V12H003P14 (ELPPF14)



Pantallas compactas y portátiles: la ELPSC26 (arriba) ofrece tres relaciones de aspecto, mientras que la ELPSC32 (abajo) puede colocarse directamente sobre el escritorio.