

# Bluetooth Freisprecheinrichtung BTCC-001



## Produkt Highlights:

- Leistungsstarke Bluetooth Freisprecheinrichtung mit Full-Duplex Funktion
- Sicher unterwegs dank komfortabler One-Touch Bedienung (Annehmen, Ablehnen, Wahlwiederholung, Ein/Aus)
- Integrierte Rausch- und Echounterdrückung dank DSP Störgeräusch-Reduzierung
- Ausdauernd mit 6 Stunden Gesprächszeit / 600 Stunden Stand-By dank des enthaltenen Akku – wiederaufladbar über 12V Anschluß oder USB
- Stromsparfunktion: schaltet automatisch in den Standby Betrieb
- Einfache Befestigung an der Sonnenblende durch mitgelieferte Clips
- Kompatibel mit allen Standard Bluetooth Geräten

## Technische Daten:

Bluetooth:	v2.1 + EDR
Frequenz:	2.4 GHz ~ 2.48GHz unlizenzirtes ISM-Band
Reichweite:	bis zu 10 Meter
Batterietyp:	wiederaufladbare Lithium-Polymer Batterie 3.7 VDC, 750 mAh
Gesprächszeit:	bis zu 6 Stunden
Standby-Zeit:	über 600 Stunden
Akku-Ladezeit:	bis zu 3 Stunden

Systemvoraussetzungen:  
Bluetooth-fähiges Mobiltelefon

## Verpackungsdetails:

EAN Code:	8716309059336
Zolltarif-Nr.:	8518309590
<u>Stück</u>	
Verpackungsart:	Karton
Bruttogewicht:	0,2 kg
Maße (LxBxH):	112 x 40 x 148 mm
<u>Umkarton</u>	
Inhalt:	60
Bruttogewicht:	13,6 kg
Maße (LxBxH):	480 x 320 x 400 mm

## Lieferumfang:

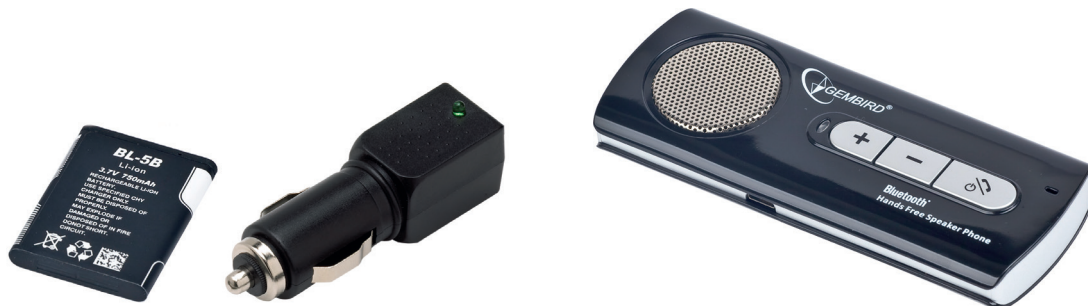
Bluetooth Freisprecheinrichtung BTCC-001  
KFZ-Ladeadapter  
Sonnenblenden-Clips  
Benutzerhandbuch

## Support:

+49 (0) 241 - 7051 521 00  
+49 (0) 2921 - 67 105 19  
@ support@gembird.de  
www.gembird-support.de



# Bluetooth Freisprecheinrichtung BTCC-001



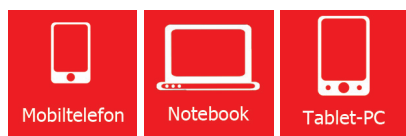
## Leistungsstark und hochwertig

Sie suchen eine handliche, praktische Freisprecheinrichtung? Dann ist leistungsstarke und qualitativ hochwertige Freisprecheinrichtung BTCC-001 im eleganten Klavierlackdesign genau das Richtige für Sie.

## Schnelle Installation

Es ist keine aufwändige Installation nötig, sondern die kabellose Freisprecheinrichtung wird ganz einfach an die Sonnenblende geklemmt. Nach der Befestigung des Carkits in Ihrem Auto, müssen Sie lediglich Ihr Mobiltelefon einmalig mit der Freisprecheinrichtung koppeln. Anschließend verbindet sich ihr Mobiltelefon automatisch mit der Freisprecheinrichtung, sobald Sie wieder in die Reichweite des BTCC-001 sind.

Sie ist mit allen Standard Bluetooth-Geräten, wie beispielsweise Mobiltelefone, Notebooks und PDAs, kompatibel.



Mobiltelefon

Notebook

Tablet-PC

## Einfache Befestigung an der Sonnenblende

Im Lieferumfang des BTCC-001 befinden sich zwei Befestigungsclips für die Sonnenblende, mit denen Sie die Freisprecheinrichtung kinderleicht an Ihrer Sonnenblende anbringen können. Somit ist die Freisprecheinrichtung gut befestigt und in der richtigen Höhe, um störungsfreie Gespräche zu führen.



## Übersichtliche Tastenanordnung mit One-Touch Funktion

Auf der Vorderseite der Freisprecheinrichtung befinden sich die drei wichtigsten Tasten. Erhöhen oder verringern Sie die Gesprächslautstärke über die beiden Lautstärke-Tasten, oder benutzen Sie die Multi-Funktions-Taste, um Gespräche anzunehmen, abzulehnen oder die Wahlwiederholung zu aktivieren. Zusätzlich verfügt das BTCC-001 noch über eine Stumm-Taste, die auf der Oberseite angebracht ist.



## Hervorragende Sprachqualität

Lautsprecher und Mikrofon sind bereits in der Freisprecheinrichtung BTCC-001 integriert und müssen nicht gesondert angebracht werden. Ebenso integriert ist ein Rausch- und Echounterdrückung, wodurch eine gute Sprachqualität gesichert wird.



DSP  
Störgeräusch-  
Reduzierung

## Leistungsstarker Akku

Der leistungsstarke, wiederaufladbare Lithium-Polymer-Akku ermöglicht vollgeladen eine reine Gesprächszeit von bis zu 6 Stunden oder eine Standby-Zeit von bis zu 600 Stunden.

Sie können den Akku ganz einfach über Ihren Zigarettenanzünder im Auto laden, oder schließen die Freisprecheinrichtung über ein USB-Kabel an Ihren PC oder Laptop an.



Li-Polymer  
Wieder-  
aufladbarer  
Akku