

Canon

PIXMA TS300 series

Mari Memulai

Getting Started

Baca **Keamanan dan Informasi Penting**
(lampiran) terlebih dahulu.

Read **Safety and Important Information**
(addendum) first.



QT61836V02

1



Memasang Pencetak..... halaman 1

Installing the Printer..... page 1

2

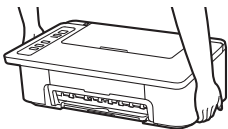


Menghubungkan dengan Komputer dan Ponsel Pintar/Tablet halaman 4

Connecting with Computer and Smartphone/Tablet..... page 4

Cara Memegang Pencetak

How to Hold Printer



Video Penjelasan

Explanatory Movies



<http://ij.start.canon>



3.XXXXXXXXXXXXXXXXXX



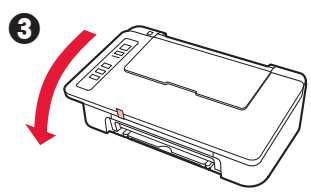
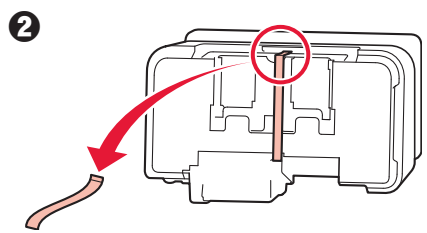
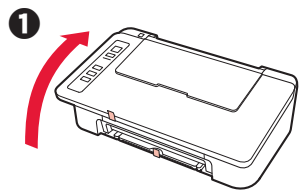
1. Keluarkan Isi Kemasan

-  □ Kabel listrik
-  **Color**
-  **Black**
-  □ Kartrij FINE
-  □ Setup CD-ROM untuk PC Windows
-  □ Keamanan dan Informasi Penting
-  □ Mari Memulai (petunjuk ini)

2. Lepaskan Pita dan Nyalakan

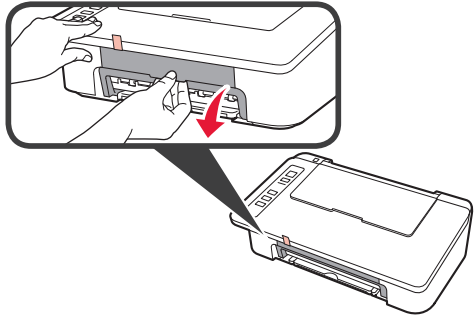


1 Berdirikan pencetak pada sisi belakangnya dan lepaskan pita oranye yang menempel di bagian bawah. Kembalikan pencetak ke posisi aslinya.

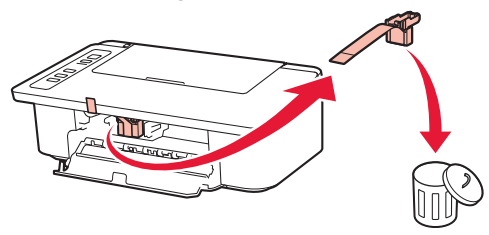


2 Lepaskan material kemasan (misalnya pita oranye) dari bagian luar pencetak.

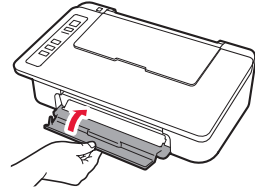
3 Buka penutup.



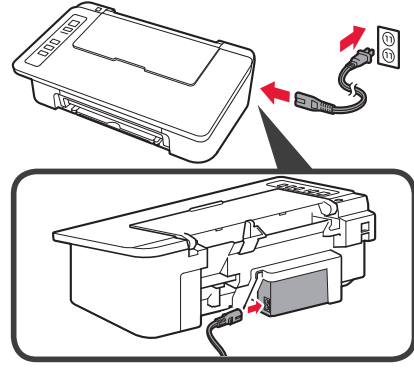
4 Lepaskan pita oranye dan material pelindung kemudian buang.



5 Tutup penutup.

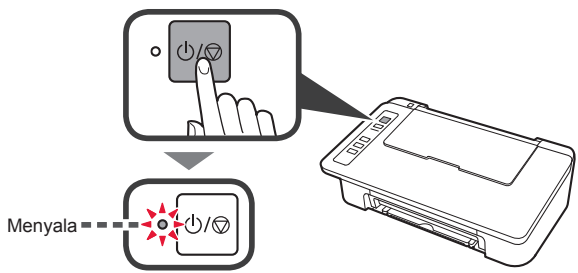


6 Hubungkan kabel listrik.

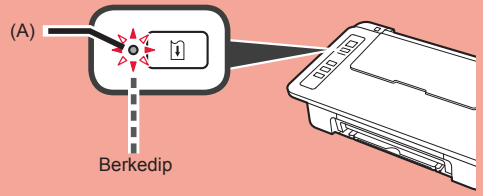


Jangan hubungkan kabel apa pun selain kabel listrik terlebih dahulu.

7 Tekan tombol **DAYA/Stop**. Lampu **DAYA** menyala.



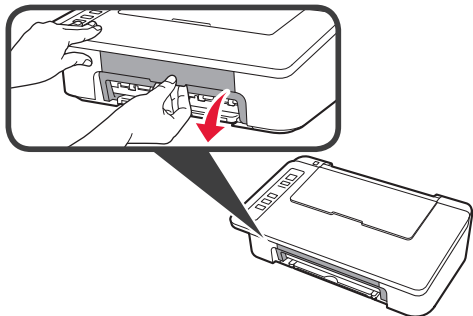
- Jika lampu **Alarm (A)** berkedip 9 kali dalam satu waktu, tekan tombol **DAYA/Stop** untuk mematikan daya, kemudian coba lagi dari langkah 3 pada bagian 2 "Lepaskan Pita dan Nyalakan".
- Jika lampu **Alarm (A)** berkedip 4 kali dalam satu waktu, cukup lanjutkan ke langkah berikutnya.



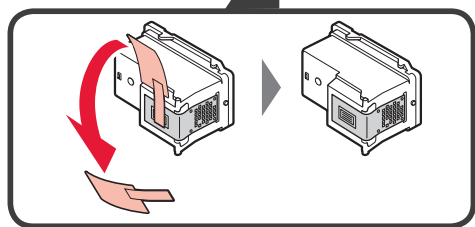
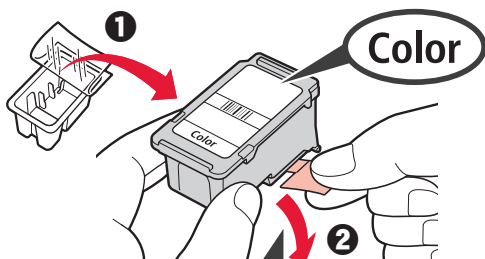
3. Pasang Tinta



1 Buka penutup.



- #### 2
- 1 Keluarkan Kartrij FINE Warna dari dalam kemasan.
 - 2 Lepaskan pita pelindung.

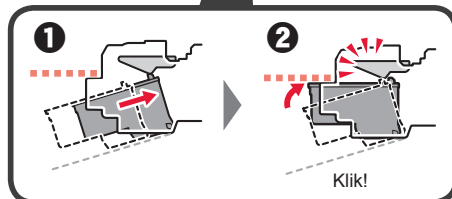
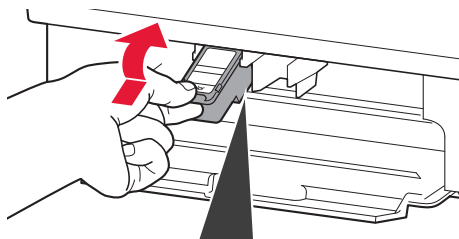


Jangan sentuh.

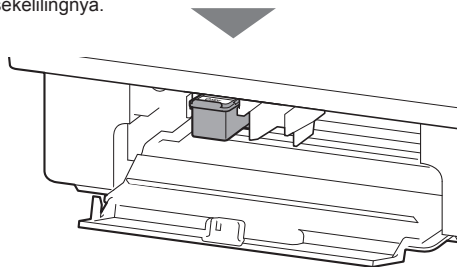
Hati-hati dengan tinta pada pita pelindung.

- #### 3
- 1 Masukkan Kartrij FINE Warna ke dalam penahan kartrij FINE di sebelah kiri dengan sudut sedikit ke atas.
 - 2 Dorong kartrij FINE masuk dan naik sampai pas pada tempatnya.

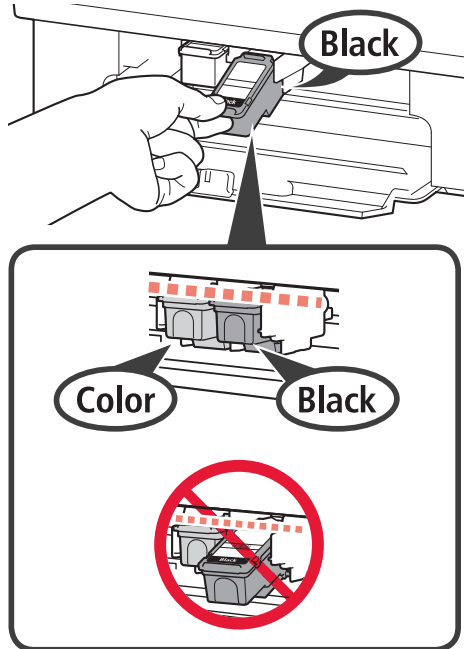
Pastikan bahwa kartrij FINE dipasang secara horizontal.



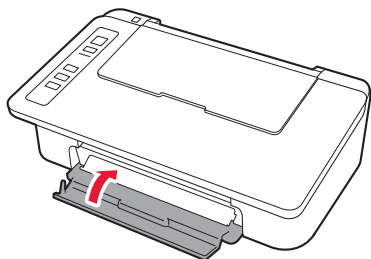
Jangan benturkan dengan bagian sekelilingnya.



- 4 Ulangi langkah 2 sampai 4 dan pasang juga Kartrij FINE Hitam di sebelah kanan.



- 5 Tutup penutup.

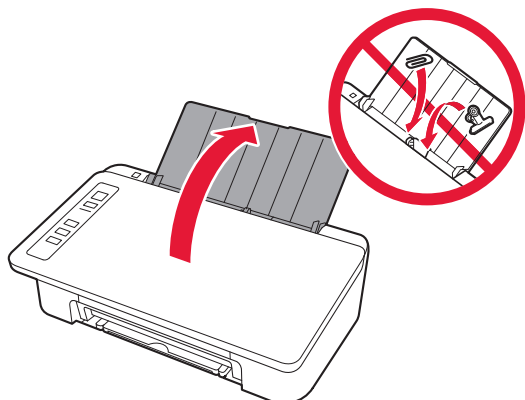


Jika lampu **Alarm** berkedip 4 kali dalam satu waktu, kembali ke langkah 3 pada bagian 3 "Pasang Tinta" dan periksa apakah Kartrij FINE Warna dan Hitam telah dipasang dengan benar.

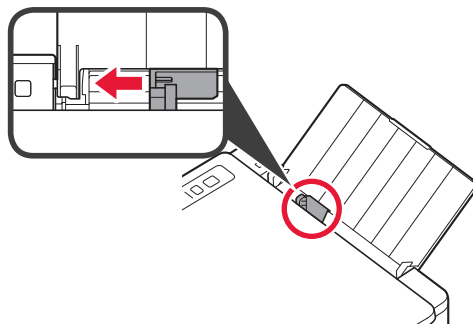
4. Muatkan Kertas



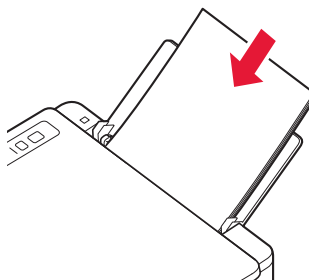
- 1 Buka pendukung kertas.



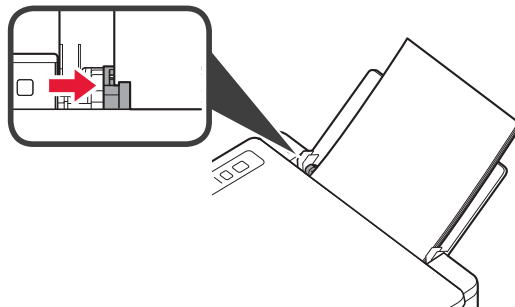
- 2 Geser pemandu kertas ke kiri.



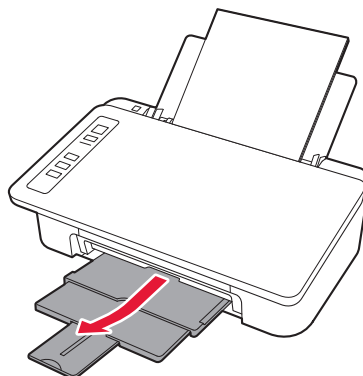
- 3 Muatkan kertas biasa ukuran LTR atau A4 di sisi kanan dengan sisi cetak menghadap ke atas.



- 4 Geser pemandu kertas untuk mengepaskannya dengan sisi tumpukan kertas.

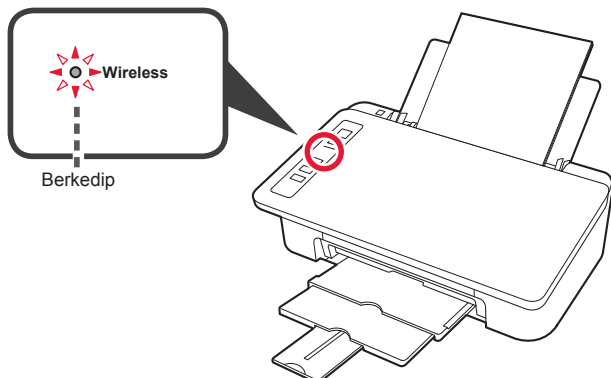


- 5 Tarik keluar tatakan keluaran kertas dan perpanjangkan tatakan keluaran.



5. Menyiapkan untuk Koneksi

Mulai dari sini, prosedur berbeda tergantung pada perangkat yang digunakan untuk menghubungkan ke pencetak. Pertama, setelah memeriksa apakah lampu **Nirkabel** berkedip 2 kali dalam satu waktu, lanjutkan ke pengoperasian berikut ini. Dalam penjelasan berikut ini, perangkat ponsel pintar dan tablet secara kolektif disebut sebagai ponsel pintar.



Ketika lampu **Nirkabel** tidak berkedip, coba lagi dari bagian 2 "Lepaskan Pita dan Nyalakan".

- Untuk menggunakan pencetak dengan menghubungkannya ke komputer saja atau ke komputer dan ponsel pintar
➔ "6-A. Menghubungkan ke Komputer"
- Untuk menggunakan pencetak dengan menghubungkannya ke ponsel pintar saja
➔ "6-B. Menghubungkan ke Ponsel Pintar" pada halaman 6

6-A. Menghubungkan ke Komputer



Anda perlu melakukan pengesetan koneksi untuk setiap komputer. Lanjutkan dengan pengesetan dari langkah 1 untuk setiap komputer.

- 1 Jalankan berkas pengesetan baik untuk metode **A** maupun metode **B**.

A Mengunduh dari Internet

- 1 Buka browser web (Chrome dll.) pada komputer Anda.
- 2 Masukkan URL berikut ini dan akses situs web Canon.

<http://ij.start.canon>



- 3 Pilih Mengeset.



- 4 Masukkan nama model pencetak Anda dan klik **OK**.

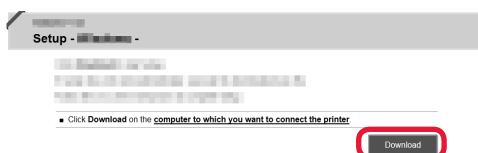
Anda dapat memilih nama model dari daftar.

- 5 Klik Pengesetan.



Prosedur untuk Windows dan macOS ditunjukkan di bawah ini. Jika Anda menggunakan komputer dengan OS selain Windows atau macOS, misalnya Chrome OS, lakukan pengesetan berdasarkan instruksi pada layar.

- 6 Klik **Unduh** dan unduh berkas pengesetan.



- 7 Jalankan berkas yang diunduh.

Lanjutkan ke langkah **2** pada halaman berikutnya untuk meneruskan.

B Menggunakan Setup CD-ROM (Hanya Windows)

1 Masukkan Setup CD-ROM ke komputer Anda.

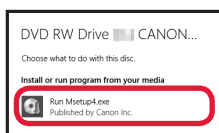


■ Ketika menggunakan Windows 10 atau Windows 8.1:

2 Ketika pesan berikut ini muncul pada sisi kanan layar komputer Anda, klik pesan tersebut.



3 Jika layar berikut ini muncul, klik **Jalankan Msetup4.exe(Run Msetup4.exe)**.



4 Jika kotak dialog **Kontrol Akun Pengguna(User Account Control)** muncul, klik **Ya(Yes)**.

Ketika Pesan Ini Tidak Muncul (atau Telah Menghilang)

1. Klik **File Explorer** pada taskbar.



2. Klik **PC ini(This PC)** pada sisi kiri jendela yang terbuka.

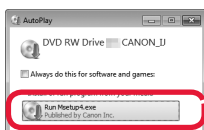
3. Klik dua kali ikon **CD-ROM** pada sisi kanan jendela.

Jika isi CD-ROM muncul, klik dua kali **Msetup4.exe**.

4. Lanjutkan ke langkah 4.

■ Ketika menggunakan Windows 7:

2 Ketika layar **AutoMain(AutoPlay)** muncul, klik **Jalankan Msetup4.exe(Run Msetup4.exe)**.



Ketika Layar **AutoMain(AutoPlay)** Tidak Muncul

1. Klik **Komputer(Computer)** dari menu mulai.

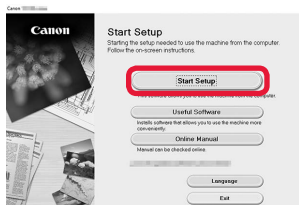
2. Klik dua kali ikon **CD-ROM** pada sisi kanan jendela yang terbuka.

Jika isi CD-ROM muncul, klik dua kali **Msetup4.exe**.

3 Jika kotak dialog **Kontrol Akun Pengguna(User Account Control)** muncul, klik **Lanjutkan(Continue)**.

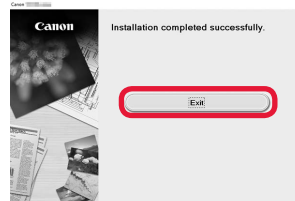
Lanjutkan ke langkah 2 untuk meneruskan.

2 Klik **Mulai Pengesetan(Start Setup)**.



Ikuti instruksi pada layar untuk melanjutkan pengesetan.

Jika layar berikut ini muncul, klik **Keluar(Exit)**.



Koneksi dengan komputer Anda telah selesai. Anda dapat mencetak dari komputer.

6-B. Menghubungkan ke Ponsel Pintar



Anda perlu melakukan pengesetan koneksi untuk setiap ponsel pintar. Lanjutkan dengan pengesetan dari langkah 1 untuk setiap ponsel pintar.

Persiapan

- Nyalakan Wi-Fi pada ponsel pintar Anda.
- Jika Anda memiliki perute nirkabel, hubungkan ponsel pintar Anda ke perute nirkabel yang ingin Anda hubungkan ke pencetak.
- * Untuk pengoperasian, rujuk ke petunjuk ponsel pintar dan perute nirkabel Anda atau hubungi produsennya.

1 Instal perangkat lunak aplikasi Canon PRINT Inkjet/SELPHY pada ponsel pintar Anda.



iOS : Cari "Canon PRINT" di App Store.

Android : Cari "Canon PRINT" di Google Play.

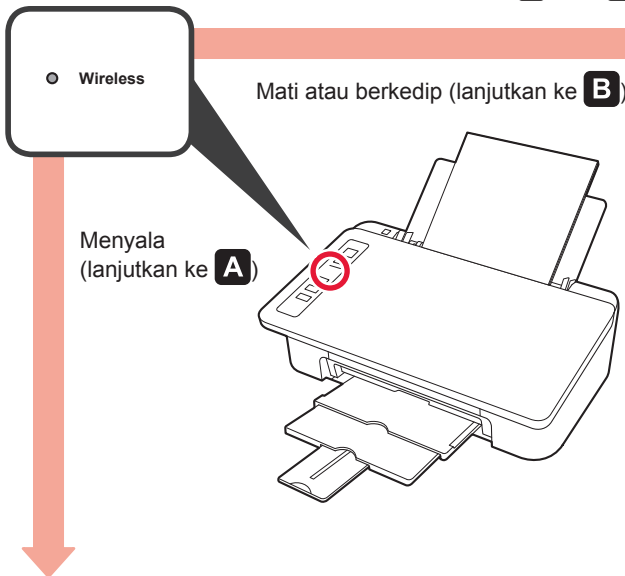
Atau akses situs web Canon dengan memindai kode QR.



* Anda tidak dapat menghubungkan ponsel pintar Anda ke Internet secara nirkabel selama menghubungkan pencetak ke ponsel pintar secara langsung. Dalam kasus tersebut, Anda mungkin dikenakan biaya tergantung pada kontrak Anda dengan penyedia layanan.

* Maksimal 5 perangkat dapat dihubungkan ke pencetak melalui koneksi LAN nirkabel secara langsung.

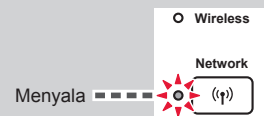
2 Periksa lampu **Nirkabel**, kemudian lanjutkan ke **A** atau **B**.



Menyala
(lanjutkan ke **A**)

Mati atau berkedip (lanjutkan ke **B**)

Jika lampu **Nirkabel** tidak menyala dan lampu **Jaringan** menyala, pencetak tidak dapat mengirim transmisi menggunakan koneksi LAN Nirkabel. Untuk detail, akses "<http://ij.start.canon>" untuk melihat "**Pertanyaan yang Sering Diajukan**".



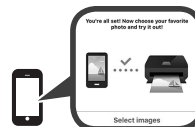
A **iOS** **Android**

1 Ketuk perangkat lunak aplikasi yang telah diinstal.



2 Ikuti instruksi pada layar untuk mendaftarkan pencetak.

3 Pastikan bahwa layar berikut ini muncul.



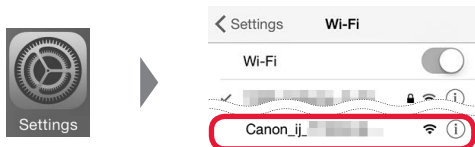
Koneksi dengan ponsel pintar Anda telah selesai. Anda dapat mencetak dari ponsel pintar.

Untuk mencetak foto, muatkan kertas foto. Lanjutkan ke "Memuatkan Kertas Foto" pada halaman 8.

- B** Prosedur di bawah ini berbeda tergantung pada iOS atau Android. Pilih sistem operasi Anda dan lanjutkan sesuai prosedurnya.

iOS

- 1 Ketuk **Pengaturan(Settings)** pada layar utama ponsel pintar Anda, dan ketuk **Canon_ij_XXXX** dalam setelan Wi-Fi.



Jika **Canon_ij_XXXX** tidak muncul pada daftar, lihat "Penyelesaian Masalah" di bawah ini untuk mengoperasikan pencetak, kemudian ulangi langkah 1.

- 2 Ketuk perangkat lunak aplikasi yang telah diinstal.

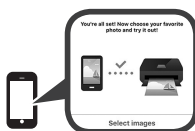


- 3 Ikuti instruksi pada layar untuk mendaftarkan pencetak.

Ikuti instruksi pada layar untuk melanjutkan pengesetan.

Jika Anda memilih **Pilih Metode Koneksi Scr Auto (dianjurkan)(Auto Select Conn. Method (recommended))** pada layar pemilihan metode koneksi, metode koneksi yang sesuai dipilih secara otomatis tergantung pada lingkungan Anda.

- 4 Pastikan bahwa layar berikut ini muncul.



Koneksi dengan ponsel pintar Anda telah selesai. Anda dapat mencetak dari ponsel pintar.

Untuk mencetak foto, muatkan kertas foto. Lanjutkan ke "Memuatkan Kertas Foto" pada halaman 8.

Android

- 1 Ketuk perangkat lunak aplikasi yang telah diinstal.



- 2 Ikuti instruksi pada layar untuk mendaftarkan pencetak.

Jika pesan yang mengatakan "**Pencetak tidak terdaftar. Laksanakan pengesetan pencetak?(Printer is not registered. Perform printer setup?)**" tidak muncul, lihat "Penyelesaian Masalah" di bawah ini untuk mengoperasikan pencetak, kemudian tunggu sebentar hingga pesan muncul.

Ikuti instruksi pada layar untuk melanjutkan pengesetan.

Metode koneksi yang sesuai dipilih tergantung pada lingkungan Anda.

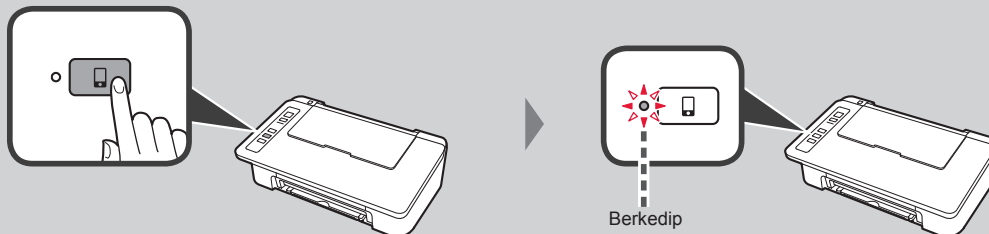
- 3 Pastikan bahwa layar berikut ini muncul.



Penyelesaian Masalah

Pencetak tidak ditemukan dari ponsel pintar Anda.

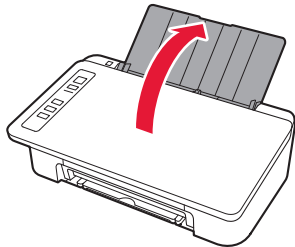
- 1 Tekan dan tahan tombol **Langsung** pada pencetak selama sekitar 2 detik hingga lampu **Langsung** mulai berkedip.



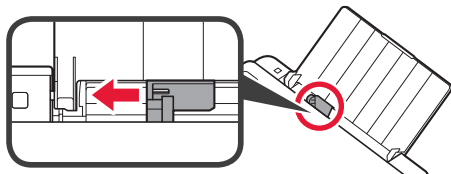
- 2 Kembali ke pengoperasian ponsel pintar Anda.

Memuatkan Kertas Foto

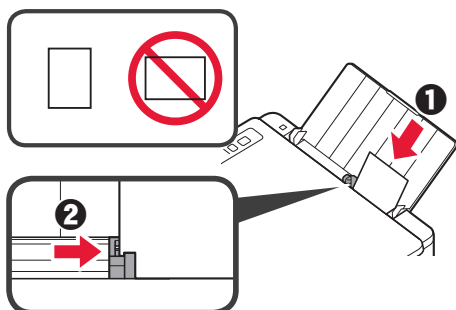
- 1 Buka pendukung kertas.



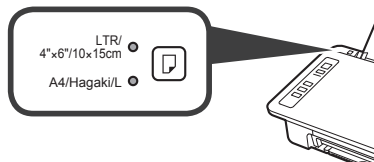
- 2 Geser pemandu kertas ke kiri.



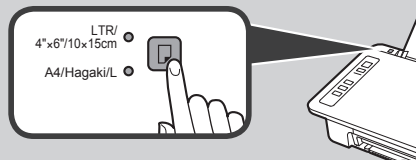
- 3 ❶ Muatkan kertas foto di sisi kanan dengan sisi cetak menghadap ke atas.
❷ Geser pemandu kertas untuk mengepaskannya dengan sisi tumpukan kertas.



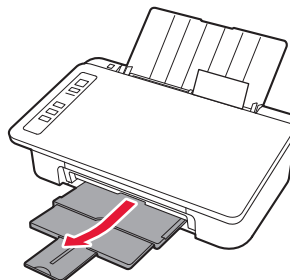
- 4 Pastikan bahwa lampu **Kertas** yang menyala sesuai dengan ukuran kertas yang dimuatkan.



Jika lampu **Kertas** yang menyala tidak sesuai dengan ukuran kertas, tekan tombol **Pilihan Kertas**.



- 5 Tarik keluar tatakan keluaran kertas dan perpanjangan tatakan keluaran.

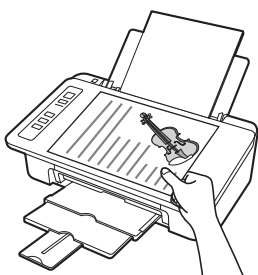


Penyalinan dari Ponsel Pintar(Smartphone Copy)

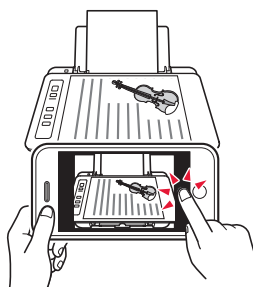
Anda dapat menyalin dokumen dengan menggunakan perangkat lunak aplikasi Canon PRINT Inkjet/SELPHY untuk ponsel pintar. Untuk menginstal aplikasi, rujuk ke langkah 1 pada halaman 6. Untuk prosedur pengoperasian, rujuk ke **Petunjuk Daring**.



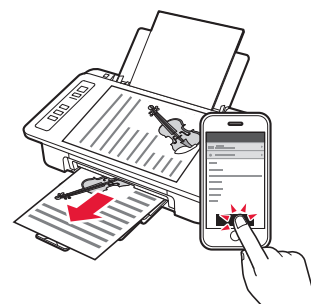
- 1 Muatkan dokumen pada pencetak.



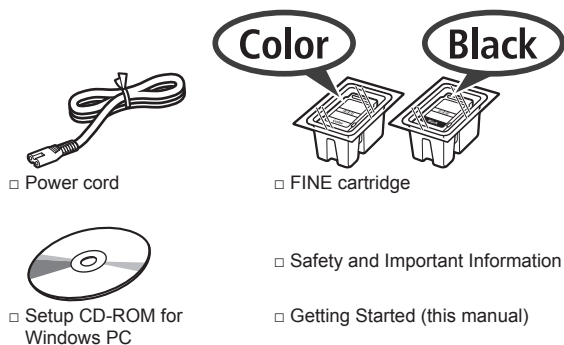
- 2 Ambil foto dokumen dengan menggunakan Canon PRINT Inkjet/SELPHY.



- 3 Kirim data gambar ke pencetak dan cetak.



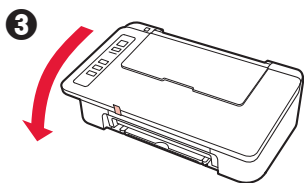
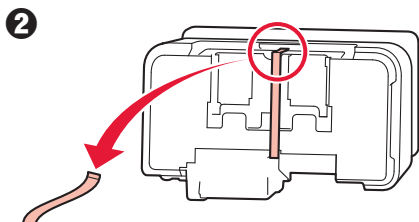
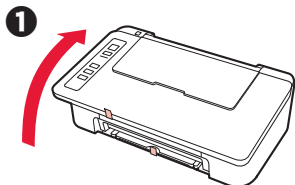
1. Unpack Box



2. Remove Tape and Turn on

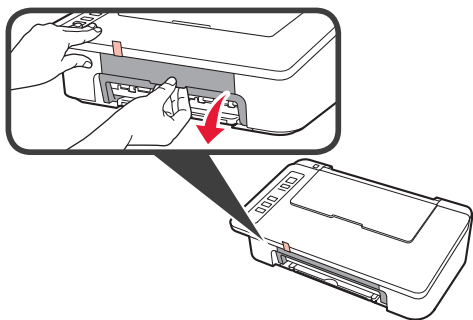


- Stand the printer on its back and remove the orange tape stuck to the bottom of it. Return the printer to its original position.

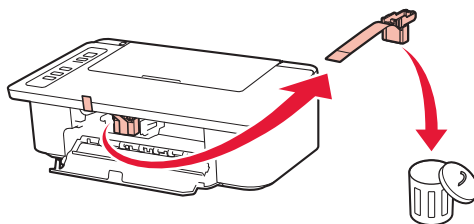


- Remove the packing materials (such as orange tape) from outside the printer.

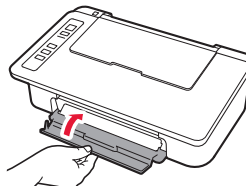
- Open the cover.



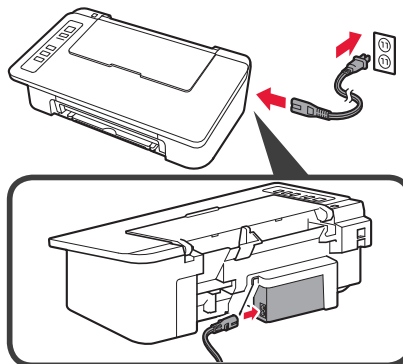
- Remove the orange tape and the protective material and discard them both.



- Close the cover.

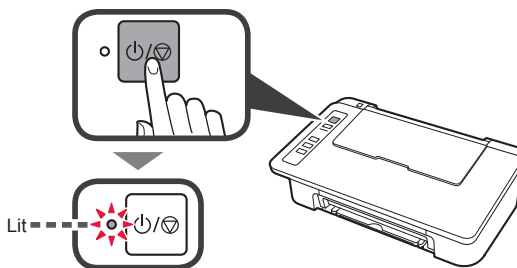


- Connect the power cord.

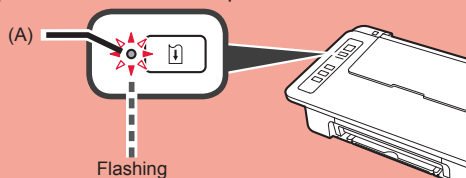


Do not connect any cables except the power cord yet.

- Press the **ON/Stop** button. The **ON** lamp lights.



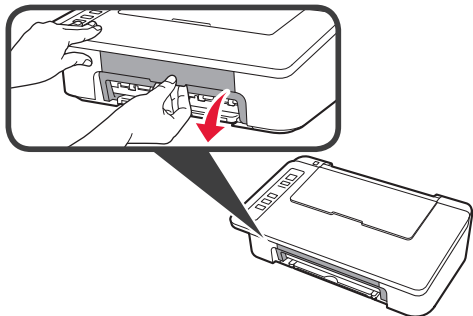
- If the **Alarm** lamp (A) flashes 9 times at a time, press the **ON/Stop** button to turn off the power, and then try again from step 3 of chapter 2 "Remove Tape and Turn on".
- If the **Alarm** lamp (A) flashes 4 times at a time, proceed to the next step as it is.



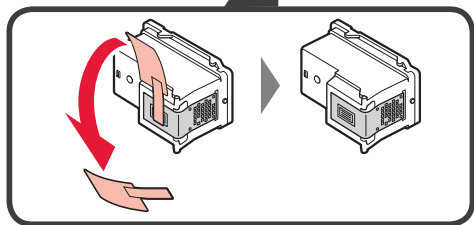
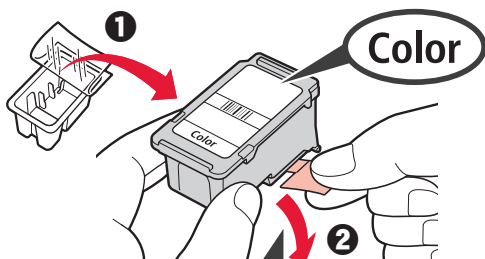
3. Install Inks



- 1 Open the cover.



- 2
- 1 Take out the Color FINE cartridge from the package.
 - 2 Remove the protective tape.

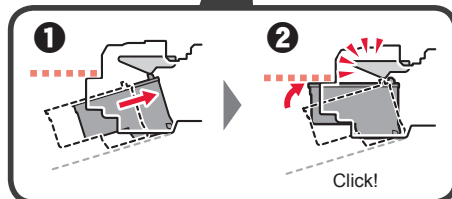
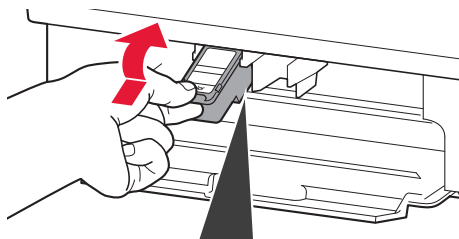


Do not touch.

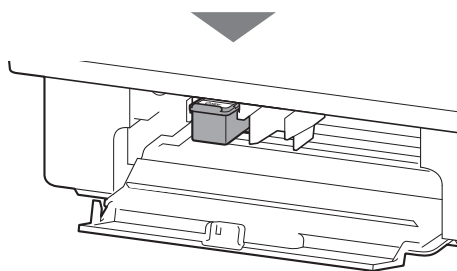
Be careful of ink on the protective tape.

- 3
- 1 Insert the Color FINE cartridge into the FINE cartridge holder on the left at a slight upward angle.
 - 2 Push the FINE cartridge in and up firmly until it snaps into place.

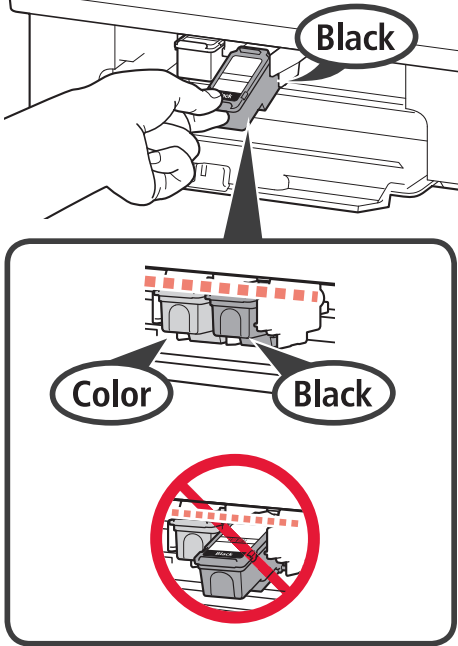
Make sure that the FINE cartridge is installed horizontally.



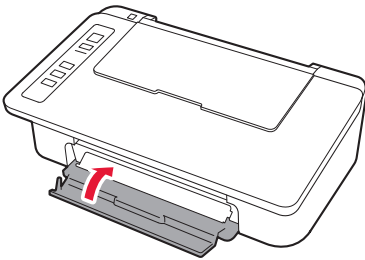
Do not bump it against the surrounding parts.



- 4 Repeat steps 2 to 4 and install the Black FINE cartridge as well, on the right.



- 5 Close the cover.

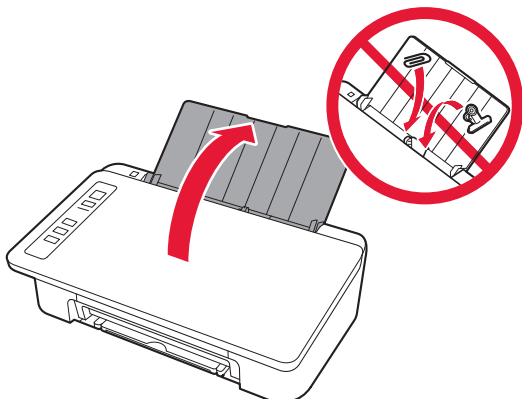


If the **Alarm** lamp flashes 4 times at a time, go back to step 3 of chapter 3 "Install Inks" and check whether the FINE cartridges for Color and Black are installed correctly.

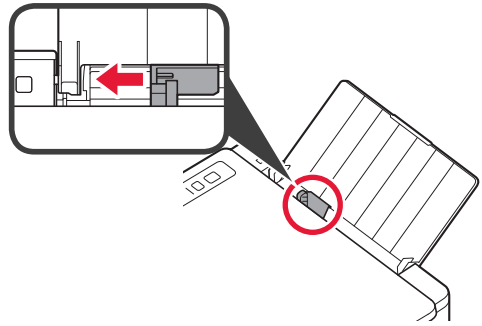
4. Load Paper



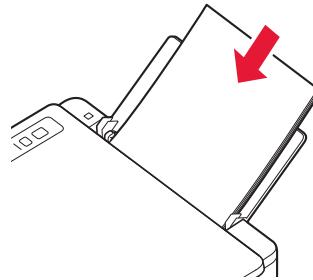
- 1 Open the paper support.



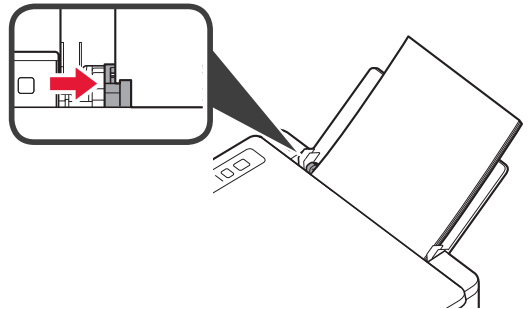
- 2 Slide the paper guide to the left.



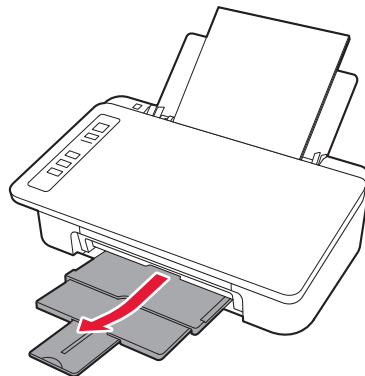
- 3 Load plain LTR or A4 size paper against the right edge with the print side facing up.



- 4 Slide the paper guide to align it with the side of the paper stack.



- 5 Pull out the paper output tray and output tray extension.

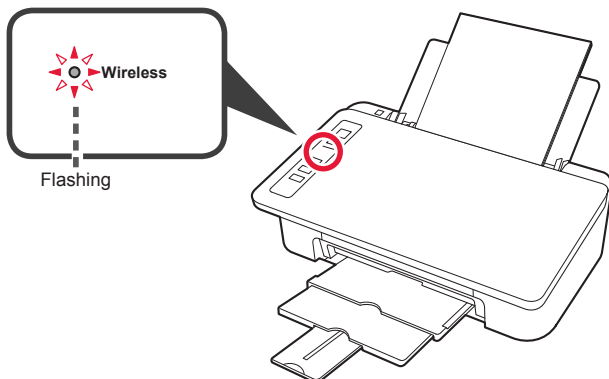


5. Preparing for Connection

From here on, the procedure differs depending on the device used to connect to the printer.

First, after checking that the **Wireless** lamp is flashing 2 times at a time, proceed to the following operations.

In the following description, smartphones and tablet devices are collectively described as smartphone.



When the **Wireless** lamp does not flash, try again from chapter 2 "Remove Tape and Turn on".

- To use the printer by connecting only to a computer or both to a computer and smartphone
➔ "6-A. Connecting to Computer"
- To use the printer by connecting only to a smartphone
➔ "6-B. Connecting to Smartphone" on page 6

6-A. Connecting to Computer



You need a connection setup for each computer. Proceed with the setup from step 1 for each computer.

- 1 Start the setup file for either method **A** or method **B**.

A Downloading from the Internet

- 1 Open a web browser (e.g., etc.) on your computer.
- 2 Input the following URL and access the Canon website.

<http://ij.start.canon>



- 3 Select **Set Up**.



- 4 Input the model name of your printer and click **OK**.

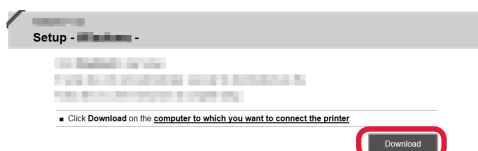
You can select a model name from the list.

- 5 Click **Setup**.



The procedures for Windows and macOS are shown below. If you are using a computer with an OS other than Windows or macOS, such as a Chrome OS, do the setup according to the on-screen instructions.

- 6 Click **Download** and download the setup file.



- 7 Execute the downloaded file.

Proceed to step 2 on the next page to continue.

B Using Setup CD-ROM (Windows Only)

1 Load the Setup CD-ROM in your computer.

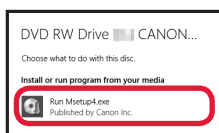


■ When using Windows 10 or Windows 8.1:

2 When the following message appears on the right side of your computer screen, click it.



3 If the following screen appears, click **Run Msetup4.exe**.



4 If the **User Account Control** dialog box appears, click **Yes**.

When This Message Does Not Appear (or Has Disappeared)

1. Click **File Explorer** on the taskbar.



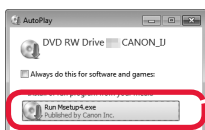
2. Click **This PC** on the left side of the opened window.

3. Double-click the **CD-ROM** icon on the right side of the window.
If the contents of the CD-ROM appear, double-click **Msetup4.exe**.

4. Proceed to step 4.

■ When using Windows 7:

2 When the **AutoPlay** screen appears, click **Run Msetup4.exe**.



When **AutoPlay** Screen Does Not Appear

1. Click **Computer** from the start menu.

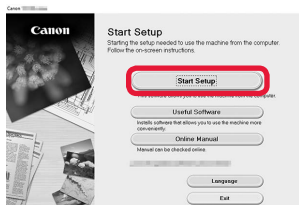
2. Double-click the **CD-ROM** icon on the right side of the opened window.
If the contents of the CD-ROM appear, double-click **Msetup4.exe**.

3 If the **User Account Control** dialog box appears, click **Continue**.

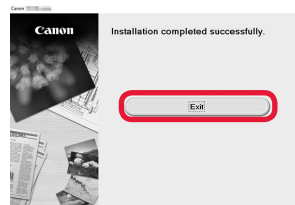
Proceed to step 2 to continue.

2 Click **Start Setup**.

If the following screen appears, click **Exit**.



Follow the on-screen instructions to proceed with the setup.



The connection with your computer is now complete. You can print from your computer.

6-B. Connecting to Smartphone



You need a connection setup for each smartphone. Proceed with the setup from step 1 for each smartphone.

Preparation

- Turn on Wi-Fi on your smartphone.
- If you have a wireless router, connect your smartphone to the wireless router you want to connect to the printer.
- * For operations, refer to manuals of your smartphone and the wireless router or contact those manufacturers.

- 1 Install the application software Canon PRINT Inkjet/SELPHY in your smartphone.



iOS : Search "Canon PRINT" in App Store.

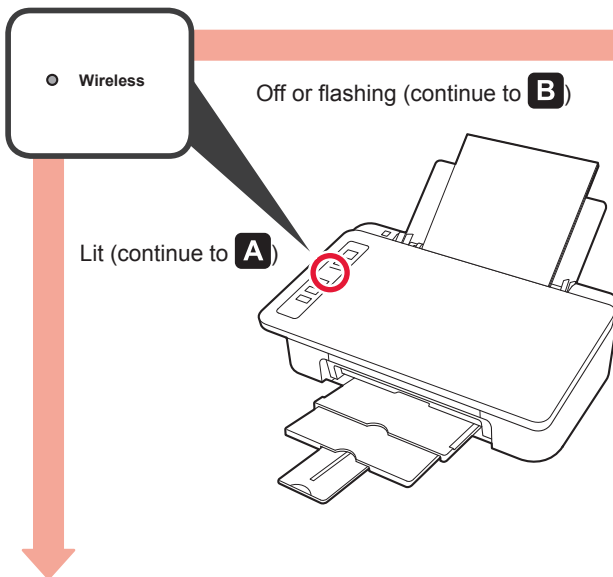
Android : Search "Canon PRINT" in Google Play.

Or access the Canon website by scanning the QR code.



- * You may not connect your smartphone to the Internet wirelessly during connecting the printer to the smartphone directly. In that case, you may be charged depending on the contract with your service provider.
- * Up to 5 devices can be connected to the printer via wireless LAN connection directly.

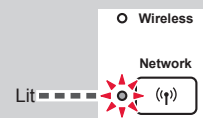
- 2 Check the **Wireless** lamp, and then proceed to **A** or **B**.



Off or flashing (continue to **B**)

Lit (continue to **A**)

If the **Wireless** lamp is not lit and the **Network** lamp is lit, the printer cannot send transmissions using a Wireless LAN connection. For details, access "<http://ij.start.canon>" to see the "Frequently Asked Questions".



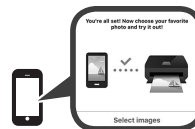
A **iOS** **Android**

- 1 Tap the installed application software.



- 2 Follow the on-screen instructions to register the printer.

- 3 Make sure that the following screen appears.



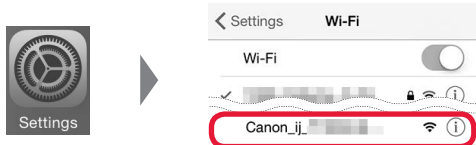
The connection with your smartphone is now complete. You can print from your smartphone.

To print photos, load photo paper. Proceed to "Loading Photo Paper" on page 8.

B Procedures below vary depending on iOS or Android. Select your operating system and proceed to its procedure.

iOS

1 Tap **Settings** on your smartphone's home screen, and tap **Canon_ij_XXXX** in the Wi-Fi settings.



If **Canon_ij_XXXX** does not appear on the list, see "Troubleshooting" below to operate the printer, and then repeat step **1**.

2 Tap the installed application software.



3 Follow the on-screen instructions to register the printer.

Follow the on-screen instructions to proceed with the setup.

If you select **Auto Select Conn. Method (recommended)** on the connection method selecting screen, the appropriate connection method is selected automatically depending on your environment.

4 Make sure that the following screen appears.



The connection with your smartphone is now complete. You can print from your smartphone.

To print photos, load photo paper. Proceed to "Loading Photo Paper" on page 8.

Android

1 Tap the installed application software.



2 Follow the on-screen instructions to register the printer.

If a message saying "**Printer is not registered. Perform printer setup?**" does not appear, see "Troubleshooting" below to operate the printer, and then wait for a while until the message appears.

Follow the on-screen instructions to proceed with the setup.

The appropriate connection method is selected depending on your environment.

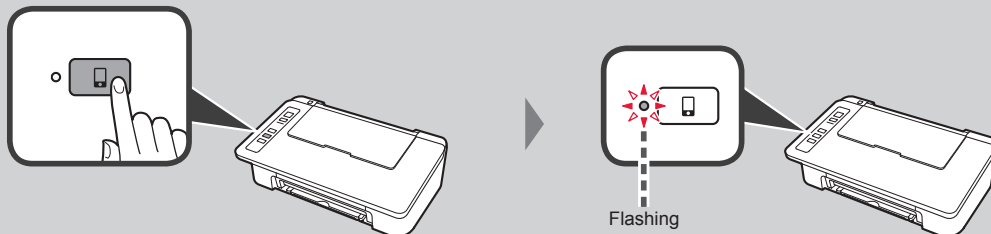
3 Make sure that the following screen appears.



Troubleshooting

Printer is not found from your smartphone.

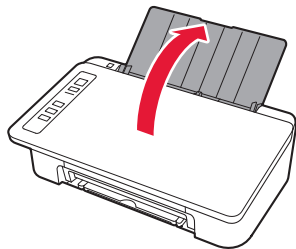
1 Press and hold the **Direct** button on the printer for about 2 seconds until the **Direct** lamp starts to flash.



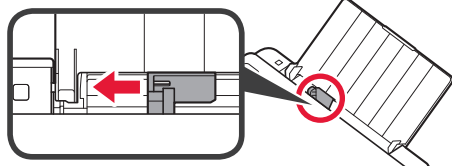
2 Return to the operation of your smartphone.

Loading Photo Paper

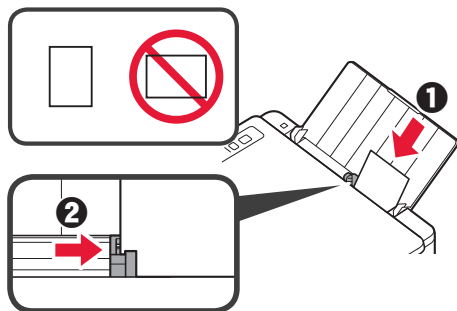
- 1 Open the paper support.



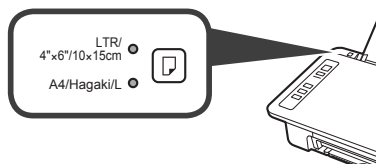
- 2 Slide the paper guide to the left.



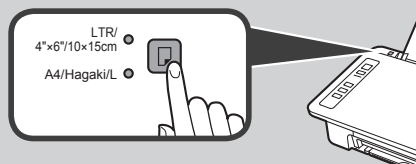
- 3
- 1 Load photo paper against the right edge with the print side facing up.
 - 2 Slide the paper guide to align it with the side of the paper stack.



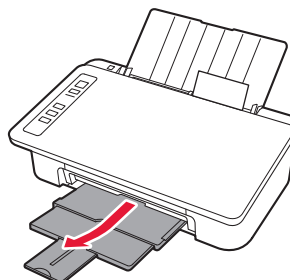
- 4 Confirm that the **Paper** lamp that is lit matches the paper size that is loaded.



If the **Paper** lamp that lights does not match the paper size, press the **Paper Select** button.



- 5 Pull out the paper output tray and output tray extension.

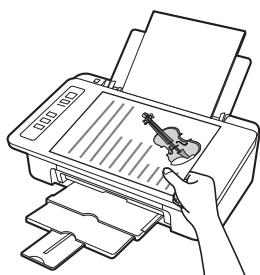


Smartphone Copy

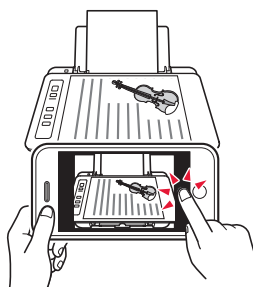
You can copy documents by using the Canon PRINT Inkjet/SELPHY application software for smartphones. To install the application, refer to step 1 on page 6. For the operation procedure, refer to the **Online Manual**.



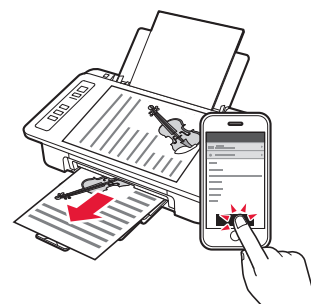
- 1 Load the document on the printer.



- 2 Take a photo of the document by using Canon PRINT Inkjet/SELPHY.



- 3 Send the image data to the printer and print it.



Untuk info lebih lanjut hubungi:
Call Center: (021) 2664 8999

DATASCRIP

Jl. Selaparang Blok B-15 Kav.9 Kompleks Kemayoran Jakarta 10610

Tel : (62-21) 6544515

Fax : (62-21) 6544811-13

Email : info@datascrip.co.id

Website: www.canon.co.id

Pendaftaran Petunjuk Penggunaan dan Kartu Jaminan / Garansi dalam Bahasa Indonesia

No. : I.24.D5.02412.0817



Akses Petunjuk Daring

Access Online Manual



Dari Situs Web

From Web site

<http://ij.start.canon>



Dari pintasan desktop

From desktop shortcut



Dari Situs Web

From Web site

<http://ij.start.canon>

