

XPS 15

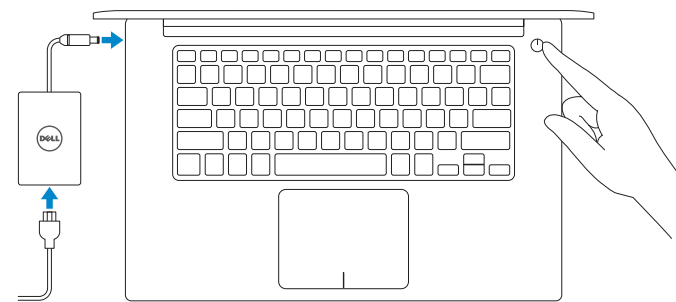
Quick Start Guide

Snelstartgids
Guide d'information rapide
Guia de Início Rápido
Guía de inicio rápido



1 Connect the power adapter and press the power button

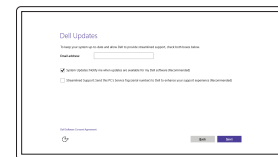
Sluit de netadapter aan en druk op de aan-uitknop
Connectez l'adaptateur secteur et appuyez sur le bouton d'alimentation
Conecte o adaptador de energia e pressione o botão liga/desliga
Conecte el adaptador de energía y presione el botón de encendido



2 Finish operating system setup

Voltooi de installatie van het besturingsstelsel
Terminez la configuration du système d'exploitation
Conclua a configuração do sistema operacional
Finalice la configuración del sistema operativo

Windows



Enable Dell updates

Schakel Dell-updates in
Activez les mises à jour Dell
Habilitar atualizações Dell
Active las actualizaciones de Dell



Connect to your network

Maak verbinding met uw netwerk
Connectez-vous à votre réseau
Conectar-se à rede
Conéctese a una red

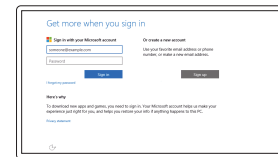
NOTE: If you are connecting to a secured wireless network, enter the password for the wireless network access when prompted.

N.B.: Als u verbinding maakt met een beveiligd draadloos netwerk, vul dan het wachtwoord voor het netwerk in wanneer daar om gevraagd wordt.

REMARQUE : si vous vous connectez à un réseau sans fil sécurisé, saisissez le mot de passe d'accès au réseau sans fil lorsque vous y êtes invité.

NOTA: Quando se conectar a uma rede sem fio segura, insira a senha para o acesso à rede sem fio quando solicitado.

NOTA: Si se conecta a una red inalámbrica segura, introduzca la contraseña de acceso a la red inalámbrica cuando se le solicite.



Sign in to your Microsoft account or create a local account

Meld u aan bij uw Microsoft-account of maak een lokale account aan
Connectez-vous à votre compte Microsoft ou créez un compte local
Conectar-se à sua conta da Microsoft ou criar uma conta local
Inicie sesión en su cuenta de Microsoft o cree una cuenta local

Ubuntu

Follow the instructions on the screen to finish setup.

Volg de instructies op het scherm om de setup te voltooien.
Suivez les instructions qui s'affichent pour terminer la configuration.
Siga as instruções na tela para concluir a configuração.
Siga las instrucciones en pantalla para finalizar la configuración.

Create recovery media for Windows

Maak een systeemherstelschijf voor Windows
Créer des supports de récupération pour Windows
Criar mídia de recuperação para o Windows
Cree medios de recuperación para Windows

In Windows search, type **Recovery**, click **Create a recovery media**, and follow the instructions on the screen.

Typ in het Windows-zoekvak **Herstel** in, klik op **Een systeemherstelschijf maken** en volg de instructies op het scherm.

Dans la recherche Windows, entrez **Récupération**, cliquez sur **Créer des supports de récupération**, et suivez les instructions à l'écran.

Na área de pesquisa do Windows, digite **Recuperação**, clique em **Criar mídia de recuperação** e siga as instruções na tela.

En la búsqueda de Windows, escriba **Recuperación**, haga clic en **Crear un medio de recuperación** y siga las instrucciones que aparecen en pantalla.

Locate Dell apps in Windows

Zoek naar Dell-apps in Windows
Localisez vos applications Dell dans Windows
Localize seus aplicativos Dell no Windows
Localice las aplicaciones Dell en Windows



Register your computer

Registreer de computer | Enregistrez votre ordinateur
Registrar o computador | Registre el equipo



Dell Help & Support

Dell-help & ondersteuning | Dell aide et assistance
Suporte e ajuda da Dell | Asistencia y soporte de Dell



SupportAssist Check and update your computer

Controleer de computer en werk deze bij
Recherchez des mises à jour et installez-les sur votre ordinateur
Verifique e atualize o computador
Busque actualizaciones para su equipo

Product support and manuals

Productondersteuning en handleidingen
Support produits et manuels
Suporte ao produto e manuais
Soporte del producto y manuales

[Dell.com/support](https://www.dell.com/support)
[Dell.com/support/manuals](https://www.dell.com/support/manuals)
[Dell.com/support/windows](https://www.dell.com/support/windows)
[Dell.com/support/linux](https://www.dell.com/support/linux)

Contact Dell

Neem contact op met Dell | Contacter Dell
Entre em contato com a Dell | Póngase en contacto con Dell

[Dell.com/contactdell](https://www.dell.com/contactdell)

Regulatory and safety

Regelgeving en veiligheid | Réglementations et sécurité
Normatização e segurança | Normativa y seguridad

[Dell.com/regulatory_compliance](https://www.dell.com/regulatory_compliance)

Regulatory model

Wettelijk model | Modèle réglementaire
Modelo normativo | Modelo normativo

P56F

Regulatory type

Wettelijk type | Type réglementaire
Tipo normativo | Tipo normativo

P56F001

Computer model

Computermodel | Modèle de l'ordinateur
Modelo do computador | Modelo de equipo

XPS 9550

Información para NOM, o Norma Oficial Mexicana

La información que se proporciona a continuación se mostrará en los dispositivos que se describen en este documento, en conformidad con los requisitos de la Norma Oficial Mexicana (NOM):

Importador:

Dell Mexico S.A. de C.V.
AV PASEO DE LA REFORMA NO 2620 PISO 11
COL. LOMAS ALTAS
MEXICO DF CP 11950

Modelo

Modelo P56F
Voltaje de alimentación 100 V CA-240 V CA
Frecuencia 50 Hz-60 Hz
Consumo de corriente de entrada 1,80 A
Voltaje de salida 19,50 V CC
Consumo de corriente de salida 6,67 A
País de origen Hecho en China

© 2015 Dell Inc.

© 2015 Microsoft Corporation.

© 2015 Canonical Ltd.

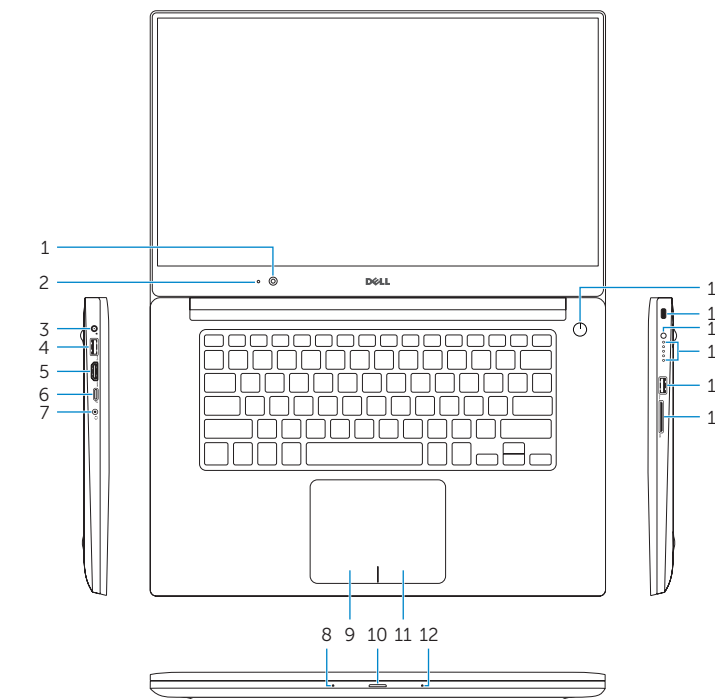


Printed in China.

2015-07

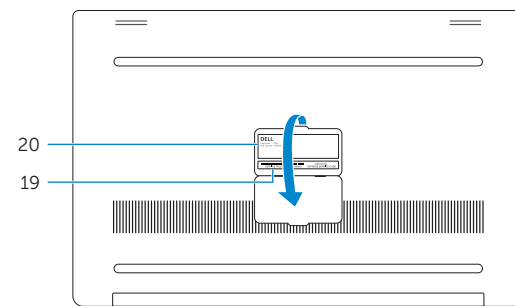
Features

Kenmerken | Caractéristiques | Recursos | Funciones



- 1. Camera
- 2. Camera-status light
- 3. Power-adapter port
- 4. USB 3.0 port with PowerShare
- 5. HDMI port
- 6. Thunderbolt 3 port with Power delivery (USB-C)
- 7. Headset port
- 8. Left microphone
- 9. Left-click area
- 10. Battery-status light

- 11. Right-click area
- 12. Right microphone
- 13. SD-card slot
- 14. USB 3.0 port with PowerShare
- 15. Battery-charge status lights
- 16. Battery-charge status button
- 17. Security-cable slot
- 18. Power button
- 19. Service Tag label
- 20. Regulatory label



- 1. Camera
- 2. Statuslampje camera
- 3. Poort voor netadapter
- 4. USB 3.0-poort met PowerShare
- 5. HDMI-poort
- 6. Thunderbolt 3 poort met stroomlevering (USB-C)
- 7. Headsetpoort
- 8. Microfoon links
- 9. Gebied voor linksklikken
- 10. Statuslampje batterij

- 11. Gebied voor rechtsklikken
- 12. Microfoon rechts
- 13. Sleuf voor SD-kaart
- 14. USB 3.0-poort met PowerShare
- 15. Statuslampjes batterijlading
- 16. Knop voor het batterijoplaadniveau
- 17. Sleuf voor beveiligingskabel
- 18. Aan-uitknop
- 19. Servicetag
- 20. Regelgevingsplaatje

- 1. Caméra
- 2. Voyant d'état de la caméra
- 3. Port de l'adaptateur secteur
- 4. Port USB 3.0 avec PowerShare
- 5. Port HDMI
- 6. Port Thunderbolt 3 avec Power delivery (USB-C)
- 7. Port pour casque
- 8. Microphone gauche
- 9. Zone de clic gauche
- 10. Voyant d'état de la batterie

- 11. Zone de clic droit
- 12. Microphone droit
- 13. Emplacement pour carte mémoire SD
- 14. Port USB 3.0 avec PowerShare
- 15. Voyants d'état de charge de la batterie
- 16. Bouton d'état de charge de la batterie
- 17. Emplacement pour câble de sécurité
- 18. Bouton d'alimentation
- 19. Étiquette de numéro de série
- 20. Étiquette de conformité aux normes

- 1. Câmera
- 2. Luz de status da câmara
- 3. Porta do adaptador de energia
- 4. Porta USB 3.0 com PowerShare
- 5. Conector HDMI
- 6. Porta Thunderbolt 3 com entrega de potência (USB-C)
- 7. Porta para fone de ouvido
- 8. Microfone esquerdo
- 9. Área de clique esquerdo
- 10. Luz de status da bateria

- 11. Área de clique direito
- 12. Microfone direito
- 13. Encaixe para cartão SD
- 14. Porta USB 3.0 com PowerShare
- 15. Luzes de status de carregamento da bateria
- 16. Botão de status de carregamento de bateria
- 17. Slot do cabo de segurança
- 18. Botão liga/desliga
- 19. Etiqueta de serviço
- 20. Etiqueta normativa

- 1. Cámara
- 2. Indicador luminoso de estado de la cámara
- 3. Puerto de adaptador de alimentación
- 4. Puerto USB 3.0 con PowerShare
- 5. Puerto HDMI
- 6. Puerto Thunderbolt 3 con Power Delivery (USB-C)
- 7. Puerto de audífonos
- 8. Micrófono izquierdo
- 9. Área de clic izquierdo
- 10. Indicador luminoso del estado de la batería

- 11. Área de clic derecho
- 12. Micrófono derecho
- 13. Ranura para tarjetas SD
- 14. Puerto USB 3.0 con PowerShare
- 15. Indicador luminoso de estado de carga de la batería
- 16. Botón de estado de carga de la batería
- 17. Ranura del cable de seguridad
- 18. Botón de encendido
- 19. Etiqueta de servicio
- 20. Etiqueta regulatoria

Shortcut keys

Sneltoetsen | Touches de fonction

Teclas de atalho | Teclas de acceso directo



Mute audio
Geluid dempen | Couper le son
Sem áudio | Silenciar el audio



Decrease volume
Geluidsniveau omlaag | Diminuer le volume
Diminuir o volume | Bajar el volumen



Increase volume
Geluidsniveau omhoog | Augmenter le volume
Aumentar o volume | Subir el volumen



Previous track/chapter
Vorige nummer/hoofdstuk | Piste/chapitre précédent
Faixa/capítulo anterior | Pista o capítulo anterior



Play/Pause
Afspelen/Pauzeren | Lecture/Pause
Tocar/pausar | Reproducir/Pausar



Next track/chapter
Volgende nummer/hoofdstuk | Piste/chapitre suivant
Faixa/capítulo seguinte | Pista o capítulo siguiente



Switch to external display
Naar extern beeldscherm schakelen | Basculer vers un moniteur externe
Alternar para monitor externo | Cambiar a la pantalla externa



Search
Zoeken | Rechercher
Pesquisar | Buscar



Toggle keyboard backlight states (optional)
Toetsenbordverlichting in-/uitschakelen (optioneel)
Basculer entre les modes de rétroéclairage du clavier (en option)
Alternar estados da retroiluminação do teclado (opcional)
Alternar estados de retroiluminación del teclado (opcional)



Decrease brightness
Helderheid verminderen | Diminuer la luminosité
Reducir o brilho | Disminuir brillo



Increase brightness
Helderheid vermeerderen | Augmenter la luminosité
Aumentar o brilho | Aumentar brillo



Turn off/on wireless
Draadloos in-/uitschakelen
Activer/Désactiver le sans fil
Ligar/desligar a rede sem fio
Activar/desactivar la función inalámbrica



Toggle Fn-key lock
Vergrendeling van Fn-toets in-/uitschakelen
Verrouiller/Déverrouiller la touche Fn
Alternar o bloqueio da tecla Fn
Alternar bloqueo de la tecla Fn

NOTE: For more information, see [Specifications at Dell.com/support](#).

N.B.: Zie [Specificaties](#) op [Dell.com/support](#) voor meer informatie.

REMARQUE: pour plus d'informations, consultez la section [Caractéristiques](#) sur [Dell.com/support](#).

NOTA: Para obter mais informações, consulte [Especificações](#) em [Dell.com/support](#).

NOTA: Para obtener más información, consulte [Especificaciones](#) en [Dell.com/support](#).