

Philips
Monitor LCD z
technologią SoftBlue

S-line
24 (przekątna 60,5 cm/23,8")
Full HD (1920 x 1080)

243S7EYMB



Niezawodne i potrzebne funkcje zwiększające skuteczność biznesową

Nasz monitor S-line zapewnia skuteczność biznesową. Szerokokątny wyświetlacz IPS z technologią SoftBlue świetnie nadaje się do pracy, ponieważ nie męczy oczu. Monitor jest wyposażony w funkcję regulacji wysokości, a dzięki konstrukcji bez ramy umożliwia łączenie kilku sztuk w trybie kafelków, zapewniając większy obraz.

Wspaniała wydajność

- Technologia IPS zapewnia znakomite kolory i szeroki kąt widzenia
- Piękny wygląd — monitor o wąskim obramowaniu wokół całej powierzchni
- Ekran 16:9 Full HD zapewnia doskonałą szczegółowość
- Zaprogramowane ustawienia SmartImage zapewniają prosty dostęp do zoptymalizowanych ustawień obrazu

Zaprojektowano z myślą o wygodzie i efektywności

- Technologia SoftBlue jest łagodna dla oczu i zachowuje jakość kolorów
- Tryb EasyRead pozwala czytać jak na papierze
- Mniejsze zmęczenie wzroku dzięki technologii Flicker-free
- SmartErgoBase umożliwia indywidualne ergonomiczne dopasowanie
- Wąska rama zapewnia maksymalną wygodę czytania

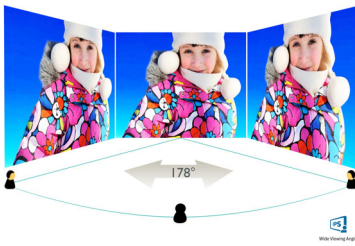
Funkcje dostosowane do sposobu pracy

- Połączenie DisplayPort zapewnia doskonałe efekty wizualne
- Wbudowane głośniki stereofoniczne dla multimedii

PHILIPS

Zalety

Technologia IPS



Monitory IPS wykorzystują zaawansowaną technologię, która zapewnia bardzo szeroki kąt widzenia wynoszący 178/178 stopni, co umożliwia oglądanie obrazu pod niemal każdym kątem — nawet w trybie obracania o 90 stopni. W przeciwieństwie do standardowych paneli TN monitory IPS oferują niezwykle wyrazisty obraz i żywe kolory. Dzięki temu idealnie nadają się nie tylko do wyświetlania zdjęć i filmów czy przeglądania Internetu, ale również świetnie sprawdzają się w zastosowaniach profesjonalnych, wymagających dokładności oddawania kolorów i stałej jasności przez cały czas.

Niezwykle wąskie obramowanie



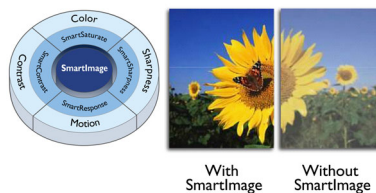
Nowe monitory firmy Philips posiadają niezwykle wąskie obramowanie, które nie odciąga uwagi od obrazu i pozwala na uzyskanie jego maksymalnego rozmiaru. Szczególnie w przypadku łączenia wielu monitorów, także w trybie kafelków, np. dla potrzeb gry, tworzenia projektów graficznych oraz profesjonalnych zastosowań, wyświetlacze z bardzo wąską ramą zapewniają wrażenie korzystania z jednego dużego wyświetlacza.

Ekran 16:9 Full HD



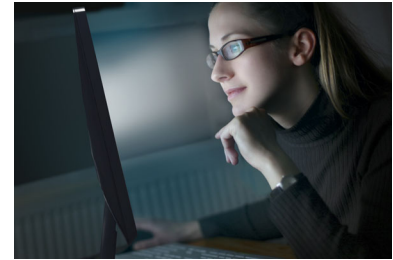
Jakość obrazu ma znaczenie. Zwykłe monitory zapewniają pewien poziom jakości, jednak Ty z pewnością oczekujesz więcej. Ten monitor oferuje ulepszoną rozdzielczość Full HD 1920 x 1080. Rozdzielczość Full HD zapewnia wyrazistość detali, co w połączeniu z wysokim poziomem jasności, niewiarygodnym kontrastem i naturalnymi kolorami powoduje, że obraz zachwyca realizmem.

SmartImage



SmartImage to najnowsza, ekskluzywna technologia firmy Philips, która analizuje zawartość wyświetlaną na ekranie i zapewnia zoptymalizowaną wydajność wyświetlacza. Ten przyjazny dla użytkownika interfejs umożliwia wybór różnych trybów, takich jak: Biuro, Zdjęcia, Filmy, Gry, Oszczędność itd. W oparciu o ten wybór technologia SmartImage dynamicznie optymalizuje kontrast, nasycenie kolorów i ostrość zdjęć i filmów w celu zapewnienia najlepszej wydajności wyświetlacza. Tryb Oszczędność pozwala oszczędzić energię. A wszystko to w czasie rzeczywistym za naciśnięciem jednego przycisku!

Technologia SoftBlue



SoftBlue LED wykorzystuje inteligentną technologię, która ogranicza szkodliwe niebieskie światło, nie wpływając przy tym na kolory ani na wyświetlany obraz. Technologia ta otrzymała certyfikat międzynarodowej organizacji testującej sprzęt — TUV Rheinland. Potwierdza on, że technologia ta ogranicza emisję szkodliwego niebieskiego światła.

Tryb EasyRead



Tryb EasyRead pozwala czytać jak na papierze

Technologia Flicker-free



Ze względu na sposób sterowania jasnością w ekranach z podświetleniem LED niektórzy użytkownicy zauważają migotanie na swoich ekranach, co powoduje zmęczenie wzroku. Technologia Flicker-free firmy Philips wykorzystuje nowe rozwiązanie, aby korygować jasność i ograniczać migotanie, dzięki czemu zapewnia większą wygodę podczas oglądania.

Dane techniczne

Obraz/wyświetlacz

- Typ panelu LCD: Technologia IPS
- Typ wyświetlacza: System W-LED
- Rozmiar panelu: 60,5 cm / 23,8 cala
- Część widoczna ekranu: 527 (poz.) x 296,5 (pion.)
- Format obrazu: 16:9
- Optymalna rozdzielczość: 1920 x 1080 przy 60 Hz
- Czas reakcji (standardowy): 5 ms (szarości)*
- Gęstość pikseli: 93 PPI
- Jasność: 250 cd/m²
- Współczynnik kontrastu (typowy): 1000:1
- SmartContrast: 20 000 000:1
- Rozmiar płamki: 0,275 x 0,275 mm
- Kąt widzenia: 178° (poz.) / 178° (pion.), przy C/R > 10
- Funkcje poprawy obrazu: SmartImage
- Kolory wyświetlacza: 16,7 M
- Częstotliwość odświeżania: 30–83 kHz (poz.) / 56–76 Hz (pion.)
- SoftBlue
- Bez efektu migotania
- sRGB
- EasyRead

Możliwości połączeń

- Wejście sygnału: VGA (analogowe), DisplayPort 1.2
- Sygnał wejściowy synchronizacji: Oddzielna synchronizacja, Synchronizacja na zielonym
- Wejście/wyjście audio: Wejście PC audio, Wyjście na słuchawki

Udogodnienia

- Wbudowane głośniki: 2 W x 2
- Wygoda użytkownika: SmartImage, Wejście, Głośność, Menu, Zasilanie Wł./Wył.
- Oprogramowanie do sterowania: SmartControl
- Języki menu ekranowego: brazylijski portugalski, czeski, holenderski, angielski, fiński, francuski, niemiecki, grecki, węgierski, włoski, japoński, koreański, polski, portugalski, rosyjski, chiński uproszczony, hiszpański, szwedzki, chiński (tradycyjny), turecki, ukraiński
- Pozostałe wygody: Blokada Kensington, Montaż VESA (100 x 100 mm)
- Obsługa funkcji Plug & Play: DDC/CI, Mac OS X, sRGB, Windows 10 / 8.1 / 8 / 7

Podstawa

- Regulacja wysokości: 130 mm
- Obracanie w pionie: 90 stopni
- Obracanie w poziomie: -175 / +175 stopnie
- Pochylenie: -5/20 stopnie

Moc

- Tryb ECO: 10,5 W (stand.)

- Tryb włączenia: 14,1 W (stand.) (test EnergyStar 7.0)
- Tryb gotowości: < 0,5 W (stand.)
- Tryb wyłączenia: < 0,3 W (stand.)
- Wskaźnik zasilania LED: Obsługa – biały, Tryb gotowości – biały (miga)
- Źródło zasilania: 100–240 V AC, 50–60 Hz, Wbudowane

Wymiary

- Produkt z podstawą (mm): 540 x 483 x 202 mm
- Produkt bez podstawy (mm): 540 x 325 x 45 mm
- Opakowanie w milimetrach (S x W x G): 602 x 457 x 199 mm

Waga

- Produkt z podstawą (kg): 5,00 kg
- Produkt bez podstawy (kg): 3,10 kg
- Produkt z opakowaniem (kg): 7,29 kg

Warunki eksploatacji

- Zakres temperatur (eksploatacja): od 0°C do 40°C °C
- Zakres temperatur (przechowywanie): od -20°C do 60°C °C
- Wilgotność względna: 20%–80 %
- Wysokość: Eksploatacja: 3658 m (12 000 stóp); przechowywanie: 12 192 m (40 000 stóp)
- Średni okres międzyawaryjny (MTBF, rzeczywisty): 70 000 godz. (z wyjątkiem podświetlenia)

Zrównoważony rozwój

- Środowisko naturalne i energia: EnergyStar 7.0, EPEAT Gold*, RoHS
- Materiał opakowania podatny do odzysku: 100 %
- Określone substancje: Obudowa bez PCW/BFR, Nie zawiera rtęci, Bez ołowiu

Zgodność i standardy

- Certyfikaty: Oznaczenie CE, FCC klasa B, SEMKO, cETLus, CU-EAC, Certyfikat TCO, EPA, WEEE, UKRAIŃSKI, ICES-003, TUV/ISO9241-307, PSB, Certyfikat TUV — ograniczenie emisji niebieskiego światła

Obudowa

- Przednia osłona: Czarna
- Tylna obudowa: Czarna
- Stopa: Czarna
- Wykończenie: Tekstura

Zawartość opakowania

- Monitor z podstawą
- Przewody: Przewód D-Sub, przewód DP, przewód audio, przewód zasilający
- Dokumentacja użytkownika



Data wydania 2017-08-18

Wersja: 5.0.1

12 NC: 8670 001 43011
EAN: 87 12581 74432 8

© 2017 Koninklijke Philips N.V.
Wszelkie prawa zastrzeżone.

Dane techniczne mogą ulec zmianie bez powiadomienia.
Znaki towarowe są własnością Koninklijke Philips N.V.
lub własnością odpowiednich firm.

www.philips.com

* Znak słowny/znak towarowy „IPS” i powiązane patenty dotyczące technologii są własnością odpowiednich firm.

* Czas reakcji równy SmartResponse

* Certyfikat EPEAT Gold jest ważny tylko po zarejestrowaniu przez firmę Philips danego produktu. Aby sprawdzić stan rejestracji w swoim kraju, wejdź na stronę www.epeat.net.