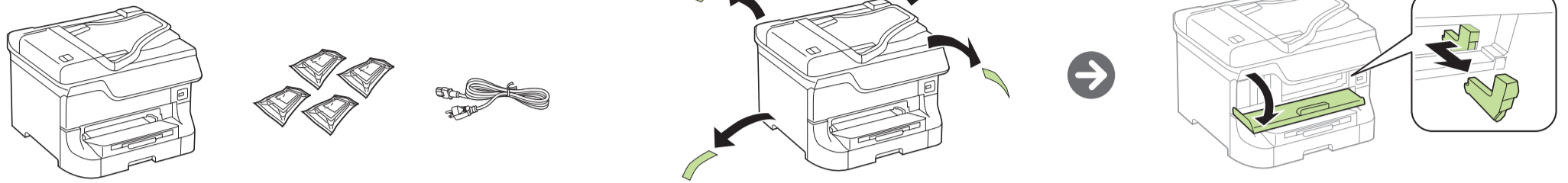
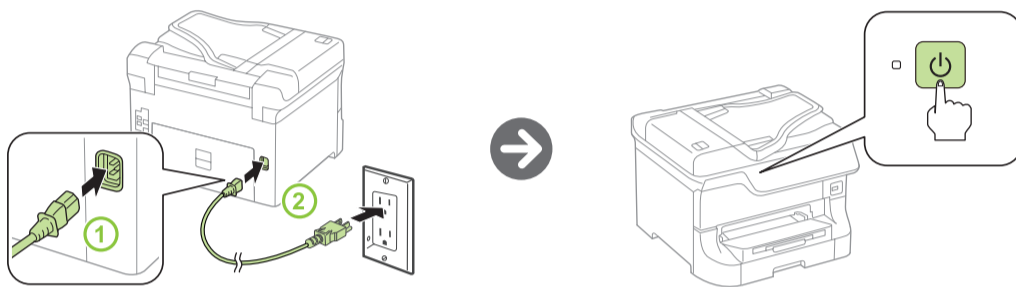


## Start Here

Read these instructions before using your product.

1 **Unpack**

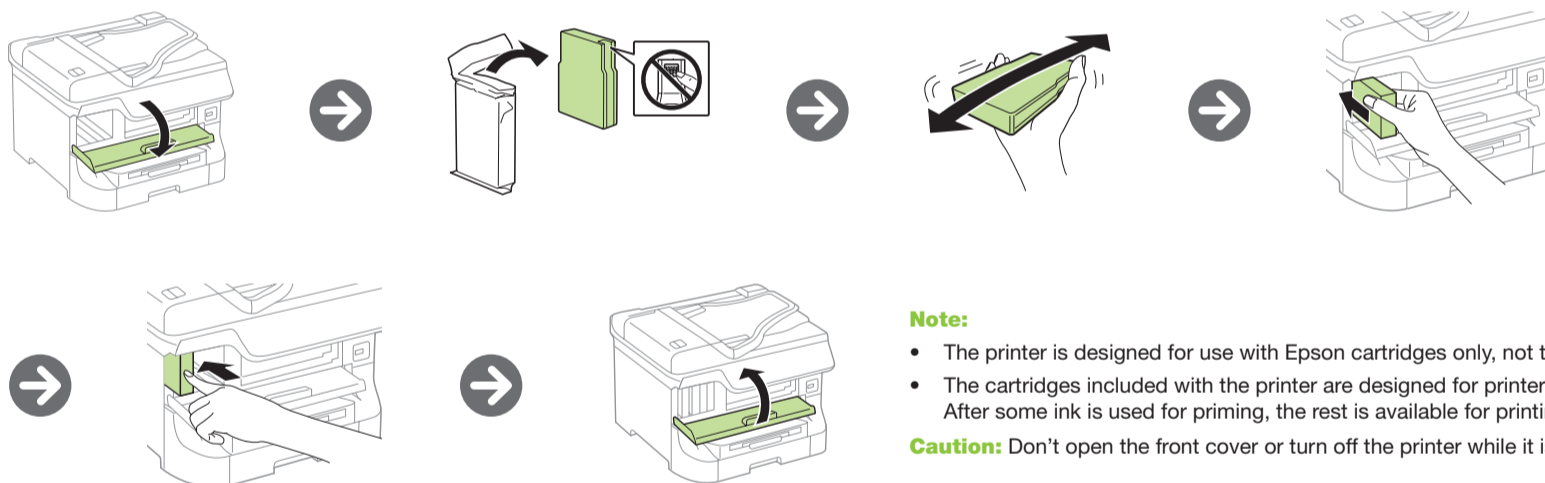
**Note:** Do not open ink cartridge packages until you are ready to install the ink. Cartridges are vacuum packed to maintain reliability.

2 **Turn on and configure**

**Caution:** Do not connect to your computer yet.

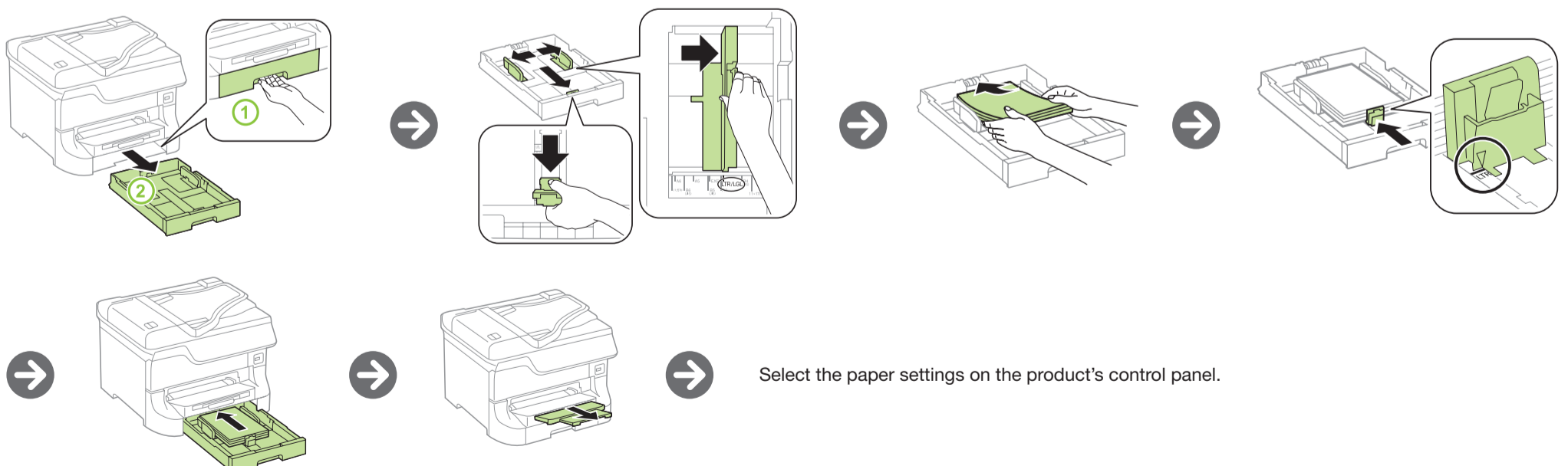
Select your language, country, date, and time.

**Note:** You can change these settings later using the product's control panel. For more information, see the online *User's Guide*.

3 **Install ink cartridges****Note:**

- The printer is designed for use with Epson cartridges only, not third-party cartridges or ink.
- The cartridges included with the printer are designed for printer set up and not for resale. After some ink is used for priming, the rest is available for printing.

**Caution:** Don't open the front cover or turn off the printer while it is priming or you'll waste ink.

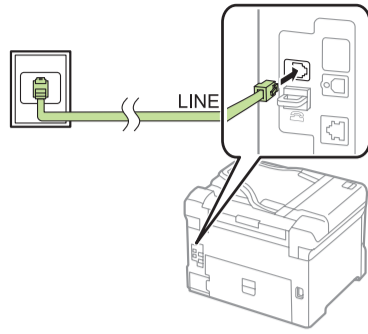
4 **Load paper**

Select the paper settings on the product's control panel.



## 5 Connect the fax line

- 1 Connect a phone cord to a telephone wall jack and to the **LINE** port on your product. See the online *User's Guide* for more information.
- 2 Press **Start** if you want to set up the fax, or press **Close** to set it up later.



## 6 Install software

### Standard software package

- 1 Make sure the printer is **NOT CONNECTED** to your computer.

**Windows®:** If you see a Found New Hardware screen, click **Cancel** and disconnect the USB cable.

- 2 Download the **Drivers and Utilities Combo Package:**

[epson.com/support/wf8590](http://epson.com/support/wf8590) (U.S.) or [epson.ca/support/wf8590](http://epson.ca/support/wf8590) (Canada)

- 3 Double-click the installer package you downloaded in the previous step.

**OS X:** Make sure you install Software Updater.

- 4 When you see the Select Your Connection screen, select one of the following:

- **Wireless connection**  
Make sure you know your network name (SSID) and network password.
- **Direct USB connection**  
Make sure you have a USB cable (not included).
- **Wired network connection**  
Make sure you have an Ethernet cable (not included).

### PCL or PostScript driver

Download the software and see your online *User's Guide* for instructions.

[epson.com/support/wf8590](http://epson.com/support/wf8590) (U.S.) or [epson.ca/support/wf8590](http://epson.ca/support/wf8590) (Canada)



## Mobile printing

Your product must be set up for wireless printing or Wi-Fi Direct. See the online *User's Guide* for instructions.

### iOS/Android™



[epson.com/iPrint](http://epson.com/iPrint)

### Epson Connect™

Connect wirelessly from your tablet, smartphone, or computer. Print documents and photos from across the room or around the world.

[epson.com/connect](http://epson.com/connect)

## Any problems?

### Network setup was unsuccessful.

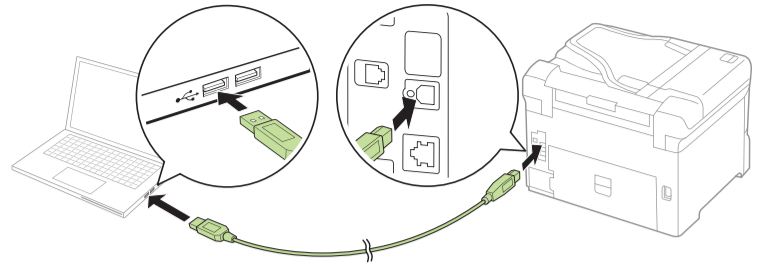
- Make sure you select the right network name (SSID).
- If you see a firewall alert message, click **Unblock** or **Allow** to let setup continue.
- If your network has security enabled, make sure you enter your network password (WEP key or WPA passphrase) correctly. Password must be entered in the correct case.

### The printer's screen is dark.

Press any button to wake your product from sleep mode.

### Setup is unable to find my printer after connecting it with a USB cable.

Make sure it is securely connected as shown:



## Any questions?

### User's Guide

[epson.com/support/wf8590ug](http://epson.com/support/wf8590ug) (U.S.) or [epson.ca/support/wf8590ug](http://epson.ca/support/wf8590ug) (Canada)

### Technical support

[epson.com/support](http://epson.com/support) (U.S.) or [epson.ca/support](http://epson.ca/support) (Canada)

(562) 276-4382 (U.S.) or (905) 709-3839 (Canada), 6 AM to 8 PM, Pacific Time, Monday through Friday, and 7 AM to 4 PM, Pacific Time, Saturday. Days and hours of support are subject to change without notice. Toll or long distance charges may apply.

### Recycling

Epson offers a recycling program for end of life hardware and ink cartridges. Please go to [epson.com/recycle](http://epson.com/recycle) for information on how to return your products for proper disposal.

## Need paper and ink?



Try Epson® specialty papers with DURABrite® Pro Ink for professional results. You can purchase them at [epson.com/ink3](http://epson.com/ink3) (U.S. sales) or [epson.ca](http://epson.ca) (Canadian sales). You can also purchase supplies from an Epson authorized reseller. Call 800-GO-EPSON (800-463-7766).

**DURABrite®**  
*Pro*  
INK

### WF-8590 ink cartridges

Color	Standard-capacity	High-capacity	Extra High-capacity
Black	748	748XL	748XXL
Cyan	748	748XL	748XXL
Magenta	748	748XL	748XXL
Yellow	748	748XL	748XXL



**EPSON®**  
EXCEED YOUR VISION

EPSON and DURABrite are registered trademarks, Epson Connect is a trademark, and EPSON Exceed Your Vision is a registered logomark of Seiko Epson Corporation. Designed for Excellence is a trademark of Epson America, Inc.

OS X is a trademark of Apple Inc., registered in the U.S. and other countries.

General Notice: Other product names used herein are for identification purposes only and may be trademarks of their respective owners. Epson disclaims any and all rights in those marks.

This information is subject to change without notice.

© 2014 Epson America, Inc., 2/14

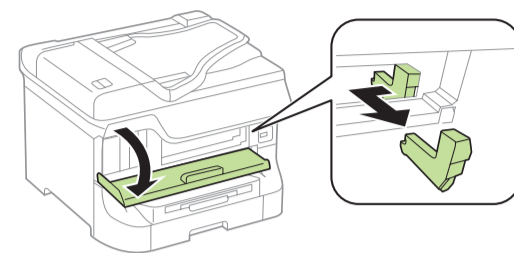
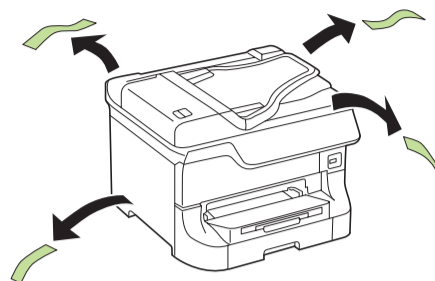
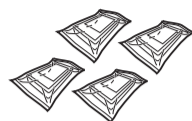
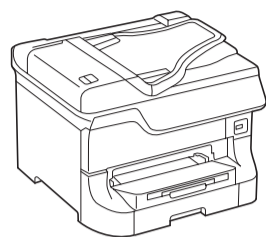
Printed in XXXXXX

CPD-40371R1

# Point de départ

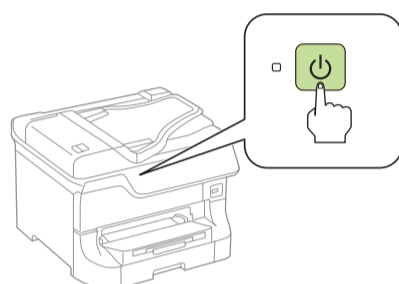
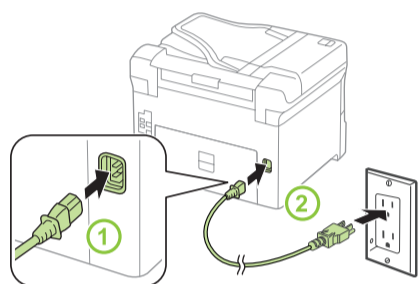
Veuillez lire ces instructions avant d'utiliser le produit.

## 1 Déballez le produit



**Remarque :** Ouvrez les emballages des cartouches d'encre seulement quand vous êtes prêt à installer ces dernières. Les cartouches sont emballées sous vide pour maintenir leur fiabilité.

## 2 Mettez le produit sous tension et configurez-le

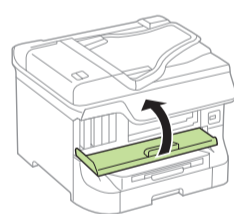
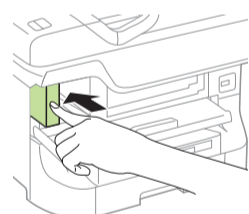
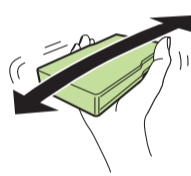
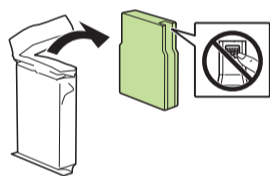
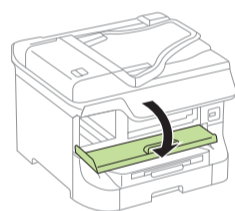


Sélectionnez la langue, le pays, la date et l'heure.

**Remarque :** Vous pouvez modifier ces paramètres plus tard en utilisant le panneau de commande du produit. Pour obtenir plus d'informations, consultez le *Guide de l'utilisateur* en ligne.

**Mise en garde :** Ne branchez pas le produit à l'ordinateur tout de suite.

## 3 Installez les cartouches d'encre

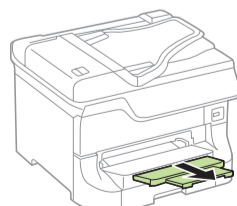
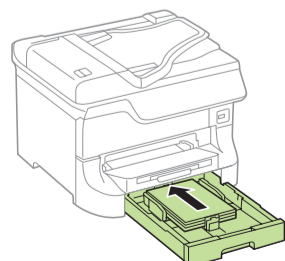
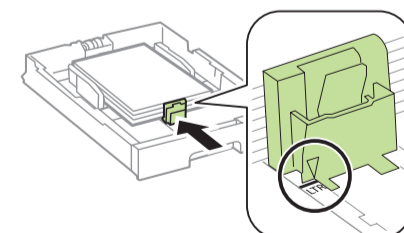
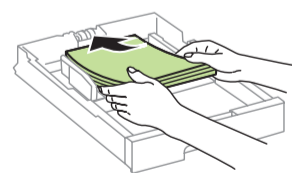
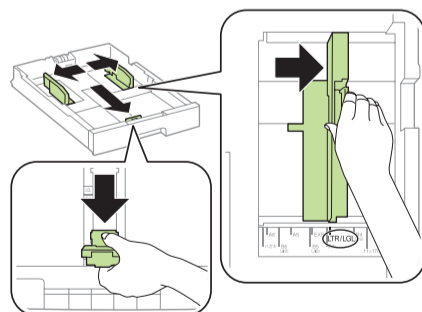
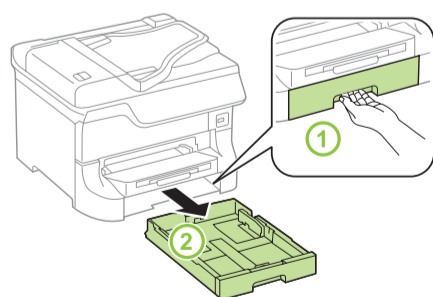


**Remarque :**

- L'imprimante a été créée pour être utilisée seulement avec des cartouches Epson; elle ne devrait pas être utilisée avec des cartouches ou de l'encre d'une tierce partie.
- Les cartouches incluses avec l'imprimante ont été créées pour la configuration de l'imprimante et non pour la revente. Une partie de l'encre est utilisée pour le chargement initial et le reste de l'encre est disponible pour l'impression.

**Mise en garde :** N'ouvrez pas le couvercle avant et n'éteignez pas l'imprimante pendant le chargement initial, sinon vous gaspillerez de l'encre.

## 4 Chargez le papier

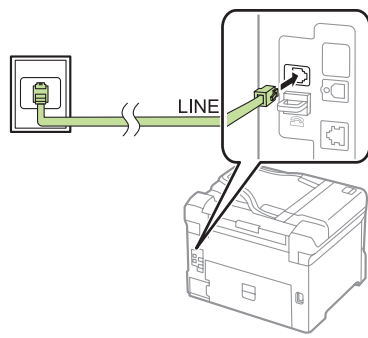


Sélectionnez les paramètres de papier sur le panneau de commande.

## 5 Connectez la ligne de télécopie

1 Connectez un cordon téléphonique à une prise téléphonique murale et au port **LINE** sur le produit. Consultez le *Guide de l'utilisateur* en ligne pour obtenir plus d'informations.

2 Appuyez sur **Démarrer** si vous souhaitez configurer le télécopieur ou appuyez sur **Fermer** pour le configurer plus tard.

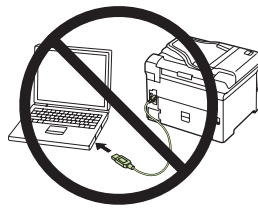


## 6 Installez les logiciels

### Pilote standard

1 Assurez-vous que le produit **N'EST PAS BRANCHÉ** à votre ordinateur.

**Windows®** : Si une fenêtre Nouveau matériel détecté s'affiche, cliquez sur **Annuler** et débranchez le câble USB.



2 Téléchargez l'ensemble des utilitaires et des pilotes :

[epson.ca/support/wf8590fr](http://epson.ca/support/wf8590fr)

3 Double-cliquez sur l'ensemble du programme d'installation que vous avez téléchargé à l'étape précédente.

**OS X** : Assurez-vous d'avoir installé Software Updater.

4 Lorsque l'écran Sélection de votre connexion s'affiche, sélectionnez l'une des connexions suivantes :

- **Connexion sans fil**  
Assurez-vous de connaître l'identifiant réseau (SSID) et le mot de passe réseau.
- **Connexion USB directe**  
Assurez-vous d'avoir un câble USB (non inclus).
- **Connexion à un réseau câblé**  
Assurez-vous d'avoir un câble Ethernet (non inclus).

### Pilote PCL ou PostScript

Téléchargez le logiciel et consultez votre *Guide de l'utilisateur* en ligne afin d'obtenir les instructions.

[epson.ca/support/wf8590fr](http://epson.ca/support/wf8590fr)

## Impression mobile

Votre produit doit être configuré pour l'impression sans fil ou Wi-Fi Direct. Consultez le *Guide de l'utilisateur* en ligne pour obtenir les instructions.

### iOS/Android<sup>MC</sup>



[epson.com/iPrint](http://epson.com/iPrint)

### Epson Connect<sup>MC</sup>

Vous pouvez vous connecter sans fil à partir de votre tablette, votre téléphone intelligent ou votre ordinateur. Imprimez des documents et des photos à partir de la même pièce ou n'importe où dans le monde.

[epson.com/connect](http://epson.com/connect)\*

\*Site Web présenté en anglais seulement

## Avez-vous rencontré des problèmes?

### La configuration réseau a échoué.

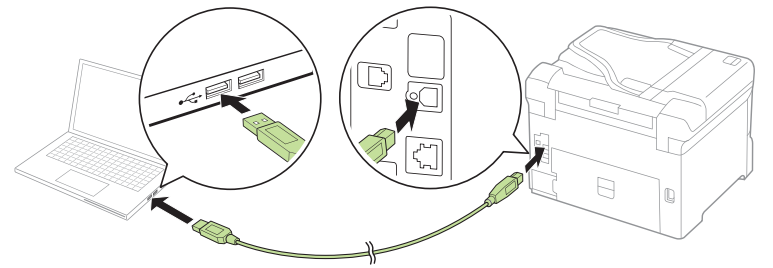
- Assurez-vous d'avoir sélectionné le nom de réseau correct (SSID).
- Si vous apercevez un message d'alerte de pare-feu, cliquez sur **Débloquer** ou **Permettre** pour permettre à la configuration de se poursuivre.
- Si la sécurité de votre réseau est activée, assurez-vous d'avoir saisi correctement le mot de passe du réseau (clé WEP ou phrase passe WPA). Le mot de passe doit être saisi selon la casse appropriée.

### L'écran de l'imprimante s'est assombri.

Appuyez sur l'un des boutons afin que le produit quitte le mode veille.

### Impossible de détecter le produit après l'avoir relié avec un câble USB.

Assurez-vous qu'il est bien branché tel qu'illustré ci-dessous :



## Avez-vous des questions?

### Guide de l'utilisateur

[epson.ca/support/wf8590guide](http://epson.ca/support/wf8590guide)

### Soutien technique

[epson.ca/support](http://epson.ca/support)

(905) 709-3839, de 6 h à 20 h, heure du Pacifique, du lundi au vendredi, et de 7 h à 16 h, heure du Pacifique, le samedi. Les heures et les jours de soutien peuvent être sujets à changement sans préavis. Des frais d'interurbain sont éventuellement à prévoir.

### Recyclage

Epson offre un programme de recyclage pour le matériel et les cartouches d'encre en fin de vie utile. Veuillez consulter le site Web [epson.com/recycle](http://epson.com/recycle) pour obtenir de l'information concernant le retour de vos produits pour une élimination appropriée (site Web présenté en anglais seulement).

## Achat de papier et d'encre



Essayez les papiers pour usages spéciaux Epson® avec l'encre DURABrite® Pro Ink pour obtenir des résultats à l'allure professionnelle. Vous pouvez les acheter à l'adresse [epson.ca](http://epson.ca). Vous pouvez aussi acheter vos fournitures auprès d'un détaillant Epson autorisé. Composez le 1 800 463-7766 pour obtenir les coordonnées d'un détaillant près de chez vous.

**DURABrite**  
Pro  
INK

### Cartouches d'encre WF-8590

Couleur	Capacité standard	Grande capacité	Très grande capacité
Noir	748	748XL	748XXL
Cyan	748	748XL	748XXL
Magenta	748	748XL	748XXL
Jaune	748	748XL	748XXL



**EPSON**  
EXCEED YOUR VISION

EPSON et DURABrite sont des marques déposées, Epson Connect est une marque de commerce et EPSON Exceed Your Vision est un logotype déposé de Seiko Epson Corporation. Designed for Excellence est une marque de commerce d'Epson America, Inc.

OS X est une marque de commerce d'Apple, déposée aux États-Unis et dans d'autres pays.

Avis général : Les autres noms de produit figurant dans le présent document ne sont cités qu'à titre d'identification et peuvent être des marques de commerce de leurs propriétaires respectifs. Epson renonce à tous les droits associés à ces marques.

L'information contenue dans le présent document peut être modifiée sans préavis.

© 2014 Epson America, Inc., 2/14

Pays d'impression : XXXXXX