

QUICK START GUIDE

EJ-FT830

BOOK COVER KEYBOARD

Galaxy Tab S4

SAMSUNG

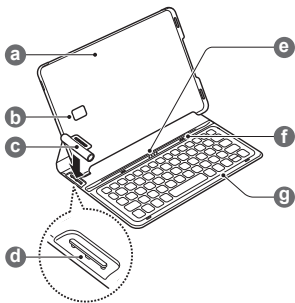
Printed in Korea
GH68-49237B Rev.1.1
EU/ASIA Type 07/2018



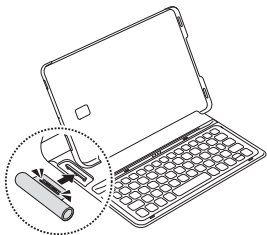
Contents

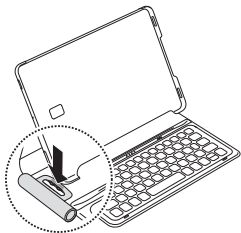
English.....	4
Français	9
Deutsch	12
Italiano	14
Español.....	16
Magyar	19
Polski	21
Română	23
Български	25
Hrvatski.....	27
Srpski.....	29
Português	31
Latviešu.....	33

Lietuvių kalba.....	35
Eesti	37
Nederlands	39
Svenska	42
Norsk	45
Suomi	48
Dansk.....	51
Ελληνικά.....	54
Slovenščina.....	57
Slovenčina	59
Čeština.....	61
Türkçe.....	63



A





B



C



Copyright © 2018 Samsung Electronics

- Please read this guide before using the device to ensure safe and proper use.
- Images may differ in appearance from the actual product. Content is subject to change without prior notice. Visit www.samsung.com to view device information, the latest guide, and more.
- The keyboard is optimised to connect with the SAMSUNG Galaxy Tab S4 and may not be compatible with other devices. Before connecting the keyboard with devices other than the SAMSUNG Galaxy Tab S4, make sure they are compatible with the keyboard.
- Your consumer rights are governed by the law of the country in which you purchased the product. Please contact your service provider for more information.
- This product includes certain free/open source software. To see the instructions for viewing the open source licence, go to the Samsung website (opensource.samsung.com).

Package contents

Keyboard, S Pen holder, Quick start guide

Device layout

a	Stand	e	Dock ports
b	Rear camera hole	f	Connection hole
c	S Pen holder	g	Keyboard
d	S Pen holder slot		

Attaching the S Pen holder

Insert the opposite side of the S Pen holder's protruding edge into the S Pen holder slot and press the protruding edge firmly. You can insert the S Pen into the S Pen holder.



S Pen is sold separately.



When you insert the S Pen into the S Pen holder, insert the S Pen's nib first.

Connecting the keyboard

When you connect the keyboard to a tablet, you can enter characters without pressing the tablet's screen. You can also use the keyboard as a cradle for the tablet by using its stand.

1. Position the tablet's rear camera to insert it into the rear camera hole and put the tablet in the stand. (B)
2. Insert the tablet into the connection hole to meet the tablet's connectors and the dock ports. (C)

Safety information

Read all safety information before using the device to ensure safe and proper use. To view the full safety information, refer to the Samsung website.

The device contains magnets. The American Heart Association (US) and the Medicines and Healthcare Products Regulatory Agency (UK) both warn that magnets can affect the operation of implanted pacemakers, cardioverters, defibrillators, insulin pumps or other electro medical devices (collectively, "Medical Device") within the range of 15 cm (6 inches). If you are a user of any of these Medical Devices, DO NOT USE THIS DEVICE UNLESS YOU HAVE CONSULTED WITH YOUR PHYSICIAN

Use manufacturer-approved accessories and supplies

Do not touch the device with wet hands

Do not drop or cause an impact to the device

The device can be used in locations with an ambient temperature of 0 °C to 35 °C. You can store the device at an ambient temperature of -20 °C to 50 °C. Using or storing the device outside of the recommended temperature ranges may damage the device

Prevent the dock ports from contact with conductive materials, such as liquids, dust, metal powders, and pencil leads

Do not allow children or animals to chew or suck the device

Do not disassemble, modify, or repair your device

Correct disposal



This marking on the product, accessories or literature indicates that the product and its electronic accessories (e.g. charger, headset, USB cable) should not be disposed of with other household waste.

This product is RoHS compliant.

For information on Samsung's environmental commitments and product-specific regulatory obligations, e.g. REACH, WEEE, Batteries, visit samsung.com/uk/aboutsamsung/samsungelectronics/corporatecitizenship/data_corner.html

**Samsung Electronics (UK) Ltd, Euro QA Lab. Blackbushe
Business Park. Saxony Way, Yateley, Hampshire, GU46 6GG,
United Kingdom**



- Veuillez lire attentivement ce guide de prise en main rapide afin de pouvoir utiliser votre appareil correctement et en toute sécurité.
- Les illustrations peuvent différer par rapport à l'aspect réel du produit. Le contenu de ce guide de prise en main rapide peut faire l'objet de modifications sans préavis. Visitez le site www.samsung.com pour afficher les informations relatives à l'appareil, le mode d'emploi le plus récent, etc.
- Ce clavier a été spécifiquement conçu pour être connecté au SAMSUNG Galaxy Tab S4 et peut ne pas être compatible avec d'autres appareils. Avant de connecter le clavier à des appareils autres que le SAMSUNG Galaxy Tab S4, vérifiez qu'ils sont compatibles.
- Les droits des consommateurs sont régis par la législation du pays dans lequel vous avez acheté le produit. Pour en savoir plus, contactez votre opérateur.
- Ce produit inclut des logiciels gratuits / Open Source. Pour accéder aux instructions de la licence Open Source, consultez le site Web Samsung (opensource.samsung.com).

Contenu du coffret

Clavier, porte-stylet pour S Pen, guide de prise en main rapide

Présentation de l'appareil

a	Support	e	Connecteurs de la coque clavier
b	Espace pour l'objectif arrière	f	Zone de connexion
c	Porte-stylet pour S Pen	g	Clavier
d	Encoche du porte-stylet pour S Pen		

Fixer le porte-stylet pour S Pen

Insérez le côté opposé du bord saillant du porte-stylet pour S Pen dans l'encoche du porte-stylet pour S Pen et appuyez fermement sur le bord saillant. Vous pouvez insérer le S Pen dans le porte-stylet pour S Pen.



Le S Pen est vendu séparément.



Lorsque vous insérez le S Pen dans son support, insérez d'abord la pointe du S Pen.

Connecter le clavier

Lorsque vous connectez le clavier à une tablette, vous pouvez saisir des caractères sans appuyer sur l'écran de la tablette. Vous pouvez également vous servir de la coque clavier comme d'un support pour tablette.

1. Positionnez l'objectif arrière de la tablette pour pouvoir l'insérer dans l'espace prévu à cet effet et mettez la tablette dans le support. (B).
2. Insérez la tablette au niveau de la zone de connexion afin de faire correspondre les connecteurs de la tablette avec les connecteurs de la coque clavier (C).

Consignes de sécurité

Veillez lire attentivement ces consignes de sécurité, afin de pouvoir utiliser votre appareil correctement et en toute sécurité. Pour accéder à l'ensemble des consignes de sécurité, consultez le site Web Samsung.

Cet appareil est constitué de composants aimantés. L'American Heart Association, l'organisme américain à but non lucratif qui favorise les soins cardiaques, et la Medicines and Healthcare Products Regulatory Agency, l'agence de réglementation du Royaume-Uni des produits de santé, nous mettent en garde sur l'utilisation d'aimants et de stimulateurs cardiaques, cardioverters, défibrillateurs, pompes à insuline ou autres dispositifs médicaux électriques (collectivement dénommés « dispositifs médicaux ») à une distance inférieure à 15 cm. Si vous utilisez l'un de ces dispositifs médicaux, NE VOUS SERVEZ PAS DE CET APPAREIL SANS L'AVIS DE VOTRE MÉDECIN

Utilisez des accessoires et fournitures agréés par le fabricant

Ne touchez pas l'appareil avec les mains humides

Ne laissez pas tomber l'appareil et ne l'exposez pas aux chocs

L'appareil peut être utilisé dans des endroits présentant une température ambiante comprise entre 0 °C et 35 °C. Vous pouvez ranger l'appareil à une température ambiante comprise entre -20 °C et 50 °C. L'utilisation ou le rangement de l'appareil en dehors de la plage de températures recommandée peut endommager l'appareil

Les connecteurs de la coque clavier ne doivent jamais entrer en contact avec des matériaux conducteurs, tels que des liquides, de la poussière, des poudres métalliques et des mines de crayon

Ne laissez pas les jeunes enfants ou les animaux de compagnie mordiller ou lécher l'appareil

Ne démontez pas, ne modifiez pas ou ne réparez pas vous-même votre appareil

Élimination correcte



Ce symbole apposé sur le produit, ses accessoires ou sa documentation indique que ni le produit, ni ses accessoires électroniques usagés (chargeur, casque audio, câble USB, etc.), ne peuvent être jetés avec les autres déchets ménagers.

Pour toute information sur les engagements de Samsung en faveur de la protection de l'environnement et sur les obligations réglementaires adoptées, comme le règlement REACH contre les risques liés aux substances chimiques, la directive sur les déchets d'équipements électriques et électroniques (DEEE), la gestion de la mise au rebut des batteries, visitez la page samsung.com/uk/aboutsamsung/samsungelectronics/corporatecitizenship/data_corner.html

- Lesen Sie diese Anleitung vor der Verwendung des Geräts aufmerksam durch, um seine sichere und sachgemäße Verwendung zu gewährleisten.
- Bilder können vom Aussehen des tatsächlichen Produkts abweichen. Die Inhalte können ohne vorherige Ankündigung geändert werden. Besuchen Sie www.samsung.com, um Geräteinformationen, den neuesten Leitfaden und mehr aufzurufen.
- Die Tastatur ist für die Verwendung mit dem SAMSUNG Galaxy Tab S4 optimiert und ist möglicherweise nicht mit anderen Geräten kompatibel. Bevor Sie die Tastatur mit anderen Geräten als dem SAMSUNG Galaxy Tab S4 verbinden, sollten Sie sicherstellen, dass es mit der Tastatur kompatibel ist.
- Ihre Verbraucherrechte unterliegen dem Recht des Landes, in dem Sie das Produkt gekauft haben. Weitere Informationen erhalten Sie von Ihrem Dienstanbieter.
- Dieses Produkt enthält bestimmte freie Software sowie Open-Source-Software. Eine Anleitung zum Anzeigen der Open-Source-Lizenz finden Sie auf der Website von Samsung (opensource.samsung.com).

Lieferumfang

Tastatur, S Pen-Halterung, Kurzanleitung

Geräteaufbau

a	Halterung	e	Dockanschlüsse
b	Aussparung für die hintere Kamera	f	Aussparung für die Verbindung
c	S Pen-Halterung	g	Tastatur
d	Steckplatz für die S Pen-Halterung		

Anbringen der S Pen-Halterung

Setzen Sie die gegenüberliegende Seite der vorstehenden Kante der S Pen-Halterung in den Steckplatz für die S Pen-Halterung ein und drücken Sie die vorstehende Kante fest an. Sie können den S Pen in die S Pen-Halterung einsetzen.



Der S Pen ist separat erhältlich.



Wenn Sie den S Pen in den S Pen-Halter einsetzen, setzen Sie zuerst die Spitze des S Pen ein.

Tastatur verbinden

Wenn Sie die Tastatur an das Tablet anschließen, können Sie Zeichen eingeben, ohne den Bildschirm des Tablets zu berühren. Sie können die Halterung der Tastatur auch als Stütze für das Tablet verwenden.

1. Positionieren Sie die hintere Kamera des Tablets, um sie in die Öffnung für die hintere Kamera einzusetzen und stellen Sie das Tablet in den Ständer. (B)
2. Richten Sie das Tablet auf die Aussparung für die Verbindung aus, damit die Anschlüsse und die Dockanschlüsse des Tablets hineinpassen. (C)

Sicherheitshinweise

Lesen Sie alle Sicherheitshinweise vor der Verwendung des Geräts aufmerksam durch, um seine sichere und sachgemäße Verwendung zu gewährleisten. Alle Sicherheitshinweise finden Sie auf der Samsung Website.

Das Gerät enthält Magnete. Sowohl die AHA (American Heart Association, USA) als auch die MHRA (Medicines and Healthcare Products Regulatory Agency, Großbritannien) weisen darauf hin, dass der Einsatz von Magneten innerhalb einer Reichweite von 15 cm die Funktion von implantierten Herzschrittmachern, Kardioverttern, Defibrillatoren, Insulinpumpen oder anderen medizinisch-elektrischen Geräten (zusammenfassend „medizinische Geräte“ genannt) beeinträchtigen kann. Wenn Sie eines dieser medizinischen Geräte verwenden, BENUTZEN SIE DIESES GERÄT NUR NACH RÜCKSPRACHE MIT IHREM ARZT

Verwenden Sie vom Hersteller zugelassene Zubehörteile.

Berühren Sie das Gerät nicht mit nassen Händen.

Lassen Sie das Gerät nicht fallen und setzen Sie es keinen Erschütterungen aus.

Das Gerät kann bei einer Umgebungstemperatur von 0 °C bis 35 °C verwendet werden. Das Gerät kann bei einer Umgebungstemperatur von -20 °C bis 50 °C aufbewahrt werden. Sollte das Gerät außerhalb des empfohlenen Temperaturbereichs verwendet oder aufbewahrt werden, kann dies zu Schäden am Gerät führen.

Die Dockanschlüsse dürfen nicht mit leitenden Materialien wie Flüssigkeiten, Staub, Metallspänen und Bleistiftminen in Kontakt kommen.

Verhindern Sie, dass Kinder oder Tiere am Gerät lecken oder darauf beißen.

Zerlegen, modifizieren oder reparieren Sie das Gerät nicht.

Ordnungsgemäße Entsorgung



Diese Kennzeichnung auf dem Produkt, den Zubehörteilen oder der Dokumentation weist darauf hin, dass das Produkt und die elektronischen Zubehörteile wie z. B. Ladegerät, Headset und USB-Kabel nicht mit anderem Hausmüll entsorgt werden dürfen.

Weitere Informationen zum Umweltschutzengagement von Samsung und den produktspezifischen Regulierungsaufgaben wie zu REACH, WEEE und Akkus finden Sie unter samsung.com/uk/aboutsamsung/samsungelectronics/corporatecitizenship/data_corner.html

- Leggete la guida prima di utilizzare il dispositivo per garantirne un uso sicuro e corretto.
- Le immagini potrebbero variare nell'aspetto dal prodotto reale. Il contenuto è soggetto a modifiche senza preavviso. Visitate www.samsung.com per visualizzare le informazioni sul dispositivo, la guida più recente ed altro ancora.
- La tastiera è ottimizzata per il collegamento a SAMSUNG Galaxy Tab S4 e potrebbe non essere compatibile con altri dispositivi. Prima di collegare la tastiera a dispositivi diversi SAMSUNG Galaxy Tab S4, assicuratevi che siano compatibili con la tastiera.
- I diritti del consumatore sono disciplinati dalla legislazione del paese in cui avete acquistato il prodotto. Per maggiori informazioni, contattate il vostro gestore telefonico.
- Il dispositivo e gli accessori illustrati in questo manuale potrebbero variare in base al Paese nel quale i prodotti vengono distribuiti.
- Il presente prodotto include alcuni software gratuiti/open source. Per consultare le istruzioni per visualizzare la licenza open source, visitate il sito Web di Samsung (opensource.samsung.com).

Contenuto della confezione

Tastiera, porta S Pen, guida di riferimento rapido

Componenti del dispositivo

a	Base	e	Porte della base
b	Foro per fotocamera posteriore	f	Foro di collegamento
c	Porta S Pen	g	Tastiera
d	Vano per porta S Pen		

Come fissare il porta S Pen

Inserite il lato opposto rispetto al bordo sporgente del porta S Pen nel vano per porta S Pen e premete con decisione sul bordo sporgente. Potete inserire la S Pen nel porta S Pen.



La S Pen viene venduta separatamente.



Quando inserite la S Pen nel porta S Pen, inseritela dal pennino.

Collegamento della tastiera

Quando collegate la tastiera ad un tablet, potete inserire i caratteri senza premere sullo schermo del tablet. Inoltre, potete utilizzare la tastiera come supporto per il tablet, grazie alla sua base.

1. Posizionate la fotocamera posteriore del tablet in modo da inserirla nel foro per fotocamera posteriore e posizionate il tablet nel supporto. (B)
2. Inserite il tablet nel foro di collegamento, facendo combaciare i connettori del tablet con le porte della base. (C)

Precauzioni di sicurezza

Leggete tutte le informazioni sulla sicurezza prima di utilizzare il dispositivo per garantirne un uso sicuro e corretto. Per visualizzare le precauzioni sulla sicurezza complete, visitate il sito Web Samsung.

Il dispositivo contiene dei magneti. L'American Heart Association (US) e la Medicines and Healthcare Products Regulatory Agency (UK) segnalano che i magneti possono influenzare il funzionamento di pacemaker, cardioverter, defibrillatori, pompe per insulina impiantati o altri dispositivi elettromedicali (collettivamente, "Dispositivo Medicale") entro un raggio di 15 cm. Se utilizzate uno di tali Dispositivi Medicali, NON UTILIZZATE QUESTO DISPOSITIVO SENZA AVER CONSULTATO IL VOSTRO MEDICO

Utilizzate accessori e forniture approvate dal produttore

Non toccate il dispositivo con mani bagnate

Non lasciate cadere e non urtate il dispositivo

Il dispositivo può essere utilizzato in luoghi ad una temperatura ambientale compresa tra 0 °C e 35 °C. Il dispositivo può essere conservato ad una temperatura ambientale compresa tra -20 °C e 50 °C. L'utilizzo o la conservazione del dispositivo al di fuori degli intervalli di temperatura raccomandati potrebbe danneggiare il dispositivo

Evitate che le porte della base entrino in contatto con materiali conduttori, come liquidi, polvere, polveri di metallo e mine di matite

Evitate il masticamento o l'ingestione del dispositivo da parte di bambini o animali

Non smontate, modificate o riparate il dispositivo

Smaltimento corretto



Il marchio riportato sul prodotto, sugli accessori o sulla documentazione indica che il prodotto e i relativi accessori elettronici (quali caricabatteria, auricolare, cavo USB) non devono essere smaltiti con altri rifiuti domestici.

Per informazioni relative all'impegno di Samsung verso l'ambiente e per gli adempimenti di legge specifici per il prodotto, ad esempio REACH, WEEE, Batterie, consultare il sito Web <http://www.samsung.com/it/aboutsamsung/sustainability/environment/our-commitment/data/>

- Lea esta guía antes de usar el dispositivo para garantizar su uso correcto y seguro.
- Es posible que las imágenes no sean exactamente iguales al producto real. El contenido se encuentra sujeto a cambios sin previo aviso. Visite www.samsung.com para consultar información sobre el dispositivo y la última guía, entre otras cosas.
- El teclado está optimizado para conectarlo al SAMSUNG Galaxy Tab S4 y puede que no sea compatible con otros dispositivos. Antes de conectar el teclado a dispositivos distintos al SAMSUNG Galaxy Tab S4, asegúrese de que sean compatibles con el teclado.
- Sus derechos como consumidor están regidos por la legislación del país en el que compró el producto. Para más información, póngase en contacto con su proveedor de servicios.
- Este producto incluye software de código abierto/gratuito. Si desea consultar las instrucciones sobre cómo ver la licencia de código abierto, diríjase al sitio web de Samsung (opensource.samsung.com).

Contenido de la caja

Teclado físico, soporte del S Pen, guía de inicio rápido

Diseño del dispositivo

a	Soporte	e	Puertos de la base
b	Orificio de la cámara trasera	f	Orificio de conexión
c	Soporte del S Pen	g	Teclado físico
d	Ranura del soporte del S Pen		

Montaje del soporte del S Pen

Inserte el lado contrario del borde que sobresale del soporte del S Pen en la ranura del soporte del S Pen y presione con firmeza el borde que sobresale. Puede insertar el S Pen en el soporte del S Pen.



El S Pen se vende por separado.



Para insertar el S Pen en el soporte, debe insertar primero la punta.

Conectar el teclado

Si conecta el teclado a una tableta, podrá introducir caracteres sin necesidad de pulsar la pantalla de esta. Asimismo, podrá utilizar el teclado como base de la tableta utilizando el soporte.

1. Haga coincidir la cámara trasera de la tableta con el orificio para esta y coloque la tableta en el soporte. (B)
2. Inserte la tableta en el orificio de conexión para unir los conectores de la tableta con los puertos de la base. (C)

Información de seguridad

Lea toda la información de seguridad antes de usar el dispositivo para garantizar un uso correcto y seguro. Para ver toda la información de seguridad, consulte la web de Samsung.

El dispositivo contiene imanes. La Asociación Americana del Corazón (EE. UU.) y la Agencia Regulatoria de Medicamentos y Productos para el Cuidado de la Salud (Reino Unido) advierten que los imanes pueden afectar al funcionamiento de marcapasos, cardioversores, desfibriladores, bombas de insulina u otros dispositivos electromédicos (llamados colectivamente "dispositivos médicos") en un radio de 15 cm (6 pulgadas). Si usted es usuario de cualquiera de estos dispositivos médicos, NO USE EL DISPOSITIVO SIN CONSULTAR ANTES CON SU MÉDICO.

Use accesorios y suministros aprobados por el fabricante.

No toque el dispositivo con las manos mojadas.

No golpee ni deje caer el dispositivo.

El dispositivo puede utilizarse en lugares con una temperatura ambiente entre 0 °C y 35 °C. Puede conservar el dispositivo a una temperatura ambiente entre -20 °C y 50 °C. Si utiliza o guarda el dispositivo a una temperatura fuera de los intervalos recomendados, este puede dañarse.

Evite que puertos de la base entren en contacto con materiales conductores, como líquidos, polvo, polvos metálicos o grafito.

No deje que niños ni animales se metan el dispositivo en la boca.

No desmonte, modifique ni repare el dispositivo.

Eliminación correcta



La presencia de este símbolo en el producto, accesorios o material informativo que lo acompañan indica que ni el producto ni sus accesorios electrónicos (como el cargador, los auriculares o el cable USB) deberán eliminarse junto con otros residuos domésticos.

Para obtener información sobre el compromiso de Samsung con el medio ambiente y las obligaciones específicas del producto con normativas concretas, como REACH, RAEE, sobre baterías, etc., visite samsung.com/uk/aboutsamsung/samsungelectronics/corporatecitizenship/data_corner.html

Resumen Declaración de Conformidad

SAMSUNG declara, bajo su responsabilidad, que este aparato cumple con lo dispuesto en la Directiva 2014/53/UE del Parlamento Europeo y del Consejo, de 16 de abril de 2014, trasladada a la legislación española mediante el Real Decreto 188/2016, de 6 de mayo.

- Kérjük, hogy a biztonságos és helyes használat érdekében a készülék használatbavétele előtt figyelmesen olvassa el ezt az útmutatót.
- A képek az adott termék esetében eltérhetnek. A tartalom előzetes értesítés nélkül változhat. A készülékkel kapcsolatos információkért, felhasználói útmutatóért és egybekért látogasson el a www.samsung.com oldalra.
- A billentyűzet a SAMSUNG Galaxy Tab S4 készülékhez van optimalizálva, és lehetséges, hogy más készülékekkel nem kompatibilis. Mielőtt más készülékekhez csatlakoztatná a billentyűzetet, győződjön meg róla, hogy kompatibilisek egymással.
- Vásárló jogait azon ország jogszabályai határozzák meg, ahol megvásárolta a terméket. További információkért vegye fel a kapcsolatot a szolgáltatójával.
- A termék részét képezik bizonyos nyílt forráskódú szoftverek. A nyílt forráskódú licenc megtekintésével kapcsolatos utasítások érdekében, látogasson el a Samsung weboldalára (opensource.samsung.com).

Az értékesítési doboz tartalma

Billentyűzet, S toll tartója, Rövid kezelési útmutató

A készülék elrendezése

a	Hátlap	e	Dokkoló érintkezők
b	Hátsó kameranyílás	f	Csatlakozónyílás
c	S toll tartója	g	Billentyűzet
d	S toll tartójának nyílása		

Az S toll tartójának odaerősítése

Helyezze be az S toll tartójának kiálló végével ellentétes oldalát az S toll tartójának nyílásába, és határozottan nyomja meg a kiálló véget. Az S tollat behelyezheti az S toll tartójába.



Az S toll külön kapható.



Amikor az S tollat a tartójába helyezi, akkor ezt a hegyével előre tegye.

A billentyűzet csatlakoztatása

Ha a billentyűzetet táblagéphez csatlakoztatja, a táblagép képernyőjének megérintése nélkül is bevihet karaktereket. Emellett a billentyűzetet a kítámasztónak köszönhetően tartóként is használhatja.

1. Pozícionálja oly módon a tablet hátsó kameráját, hogy az a hátsó kamera nyílásában legyen, és tegye a tabletet a hátlapra. (B)
2. A táblagépet úgy helyezze a billentyűzetre, hogy a táblagép és a dokkoló érintkezők egy helyen legyenek. (C)

Biztonsági információk

A biztonságos és helyes használat érdekében a készülék használatbavétele előtt olvassa el az összes biztonsági tájékoztatót. Az összes biztonsági információ megtekintéséhez látogasson el a Samsung honlapjára.

A készülék mágneseket tartalmaz. Az American Heart Association (USA) és a Medicines and Healthcare Products Regulatory Agency (Egyesült Királyság) közös figyelmeztetése szerint a 15 cm-en belül található mágnesek befolyásolhatják a beültetett szívritmus-szabályzók (pacemakerek), cardioverterek, defibrillátorok, inzulinpumpák és egyéb orvosi eszközök (közösen: „Orvosi Eszközök”) működését. Ha használja ezen Orvosi Eszközök bármelyikét, NE HASZNÁLJA EZT A KÉSZÜLÉKET AZ ORVOSÁVAL VALÓ ELŐZETES KONZULTÁCIÓ NÉLKÜL

A gyártó által jóváhagyott kiegészítőket és tartozékokat használjon

Ne érintse meg a készüléket nedves kézzel

Ne ejtse le vagy ütögesse a készüléket

Az eszköz 0 °C – 35 °C közötti környezeti hőmérsékleten használható.

Az eszköz -20 °C – 50 °C közötti környezeti hőmérsékleten tárolható. Ha a megadott hőmérsékleti tartományon kívül használja vagy tárolja, az eszköz károsodhat

Ügyeljen, hogy a dokkoló érintkezők ne érintkezzenek vezető anyagokkal, mint például folyadékkal, fémporral és ceruzaheggyel

Ne engedje, hogy a készüléket gyermekek vagy háziállatok megrágják

Ne szerelje szét, ne módosítsa és ne javítsa egyénileg a készüléket

Helyes hulladékkezelés



Ez a terméken és tartozékain vagy dokumentációján feltüntetett jel azt jelzi, hogy a terméket és elektronikus tartozékait (például töltő, fülhallgató, USB-kábel) nem szabad a normál háztartási hulladékkal együtt kidobni.



A Samsung környezetvédelmi kötelezettségvállalásaival, illetve az adott termékekhez kötődő jogszabályi kötelezettségeivel – például REACH-, WEEE-, illetve akkumulátor-irányelv – kapcsolatban látogasson el a [samsung.com/uk/aboutsamsung/samsungelectronics/corporatecitizenship/data_corner.html](https://www.samsung.com/uk/aboutsamsung/samsungelectronics/corporatecitizenship/data_corner.html) oldalra

- Aby bezpiecznie i prawidłowo korzystać z tego urządzenia, należy uważnie przeczytać tę instrukcję.
- Ilustracje użyte w niniejszej instrukcji mogą się różnić od rzeczywistego produktu. Treść może ulec zmianie bez powiadomienia. W witrynie www.samsung.pl są dostępne informacje o urządzeniu, najnowsza instrukcja obsługi i inne materiały.
- Klawiatura została zoptymalizowana do połączenia z urządzeniem SAMSUNG Galaxy Tab S4 i może nie być zgodna z innymi urządzeniami. Przed podłączeniem klawiatury do urządzenia innego niż SAMSUNG Galaxy Tab S4 upewnij się, że jest ono zgodne z klawiaturą.
- Prawa klienta są określone przez prawo kraju, w którym zakupiono produkt. Aby uzyskać więcej informacji, skontaktuj się z dostawcą usług.
- Ten produkt zawiera określone oprogramowanie udostępniane za darmo/na licencji open source. Aby zapoznać się z instrukcjami wyświetlania licencji open source, przejdź do witryny firmy Samsung (opensource.samsung.com).

Zawartość opakowania

Klawiatura, uchwyt S Pen, instrukcja obsługi

Wygląd urządzenia

a	Stojak	e	Porty dokujące
b	Otwór na tylny aparat	f	Otwór na złącze
c	Uchwyt na rysik S Pen	g	Klawiatura
d	Gniazdo uchwytu na rysik S Pen		

Dołączanie uchwytu na rysik S Pen

Włóż drugą stronę wystającej krawędzi uchwytu na rysik S Pen do gniazda uchwytu na rysik S Pen i mocno naciśnij wystającą krawędź. Rysik S Pen można umieszczać w uchwycie na rysik S Pen.



Rysik S Pen jest sprzedawany osobno.



Przy wkładaniu rysika S Pen do uchwytu na rysik S Pen należy najpierw włożyć stalówkę rysika S Pen.

Podłączanie klawiatury

Po podłączeniu klawiatury do tabletu można wprowadzać znaki bez potrzeby naciskania ekranu tabletu. Dzięki stojakowi klawiatura może też służyć jako podstawka dla tabletu.

1. Ustaw tylny aparat tabletu tak, aby można ją było włożyć do otworu na tylny aparat, i umieść tablet w stojaku. **(B)**

- Umieść tablet w otworze na złącze, aby umożliwić dostęp do złączy i portów dokujących tabletu. (G)

Informacje dotyczące bezpieczeństwa

Aby bezpiecznie i prawidłowo korzystać z tego urządzenia, należy zapoznać się ze wszystkimi informacjami dotyczącymi bezpieczeństwa. Ze wszystkimi informacjami dotyczącymi bezpieczeństwa można się zapoznać na stronie internetowej firmy Samsung.

Urządzenie zawiera magnesy. Amerykańskie Stowarzyszenie Serca (the American Heart Association — USA) oraz Agencja Regulacyjna Leków i Produktów Leczniczych (Medicines and Healthcare Products Regulatory Agency — Wielka Brytania) ostrzegają, że magnesy mogą mieć wpływ na działanie wszczepionych stymulatorów pracy serca, kardiowerterów, defibrylatorów, pomp insulinowych lub innych elektromedycznych urządzeń (zwanych łącznie „Urządzeniami medycznymi”) w promieniu 15 cm (6 cali). W przypadku korzystania z któregośkolwiek z tych urządzeń medycznych NIE NALEŻY UŻYWAĆ TEGO URZĄDZENIA BEZ KONSULTACJI Z LEKARZEM

Należy korzystać wyłącznie z akcesoriów i materiałów zatwierdzonych przez producenta

Nie należy dotykać urządzenia mokrymi rękami

Urządzenie należy chronić przed upuszczeniem i udarem mechanicznym

Urządzenie może być używane w temperaturze otoczenia od 0 °C do 35 °C. Urządzenie można przechowywać w temperaturze otoczenia od -20 °C do 50 °C. Używanie lub przechowywanie urządzenia poza zalecanym zakresem temperatur może powodować uszkodzenie urządzenia

Porty dokujące należy chronić przed zetknięciem z materiałami przewodzącymi, jak ciecze, pył, sproszkowany metal i wkład z ołówka

Dzieciom i zwierzętom należy uniemożliwić żucie lub ssanie urządzenia

Nie należy rozbierać, przerabiać lub naprawiać urządzenia

Właściwe usuwanie



To oznaczenie umieszczone na produkcie, akcesoriach lub dokumentacji oznacza, że po zakończeniu eksploatacji nie należy wyrzucać tego produktu ani jego akcesoriów (np. ładowarki, zestawu słuchawkowego, kabla USB) ze zwykłymi odpadami komunalnymi.

Aby uzyskać informacje na temat zobowiązań ekologicznych oraz zobowiązań prawnych dot. konkretnych produktów firmy Samsung, np. REACH, ZSEE lub baterii, odwiedź stronę samsung.com/uk/aboutsamsung/samsungelectronics/corporatecitizenship/data_corner.html

W zależności od kraju i operatora, karty SIM, urządzenie i akcesoria mogą wyglądać inaczej niż na ilustracjach zamieszczonych w niniejszej instrukcji.

- Vă rugăm să citiți acest ghid cu atenție înainte de a utiliza dispozitivul pentru a asigura folosirea corectă și în siguranță a acestuia.
- Imaginile pot diferi, ca aspect, față de produsul efectiv. Conținutul poate fi modificat fără notificare prealabilă. Vizitați www.samsung.com pentru a vedea informații despre dispozitiv, cel mai recent manual de utilizare și multe alte aspecte.
- Tastatura este optimizată pentru a se conecta cu SAMSUNG Galaxy Tab S4 și poate fi incompatibilă cu alte dispozitive. Înainte de a conecta tastatura la alte dispozitive decât SAMSUNG Galaxy Tab S4, asigurați-vă că acestea sunt compatibile cu tastatura.
- Drepturile dumneavoastră în calitate de consumator sunt reglementate de legile din țara în care produsul a fost achiziționat. Vă rugăm să contactați furnizorul dvs. de servicii pentru mai multe informații.
- Acest produs include software gratuit/open source. Pentru a consulta instrucțiunile de vizualizare a licenței pentru software-ul open source, accesați site-ul web Samsung (opensource.samsung.com).

Conținut pachet

Tastatură, Suport S Pen, Ghid de pornire rapidă

Aspectul dispozitivului

a	Suport	e	Porturi de andocare
b	Orificiu cameră foto spate	f	Orificiu de conectare
c	Suport S Pen	g	Tastatură
d	Slot suport S Pen		

Atașarea suportului S Pen

Introduceți partea opusă a marginii ieșite în exterior a suportului S Pen în slotul suport S Pen și apăsați ferm pe marginea ieșită în exterior. Puteți introduce S Pen-ul în suportul S Pen.



S Pen-ul este vândut separat.



Când inserați S Pen-ul în suportul S Pen, introduceți mai întâi vârful S Pen-ului.

Conectarea tastaturii

Atunci când conectați tastatura la o tabletă, puteți introduce caractere fără a atinge ecranul tabletei. Puteți folosi tastatura pentru a susține tableta folosind suportul tastaturii.

1. Poziționați camera foto spate a tabletei pentru a o insera în orificiu camerei foto spate și așezați tableta pe suport. (E)
2. Introduceți tableta în orificiul de conectare pentru a putea introduce conectorii și porturile de andocare ale tabletei. (G)

Informații despre siguranță

Citiți toate informațiile despre siguranță înainte de a utiliza dispozitivul, pentru a asigura folosirea corectă și în siguranță a acestuia. Pentru a vizualiza informațiile de siguranță complete, consultați site-ul web Samsung.

Dispozitivul conține magneți. Atât Asociația Americană a Inimii (SUA), cât și Agenția de Reglementare a Medicamentelor și a Produselor de Îngrijire a Sănătății (Marea Britanie) avertizează că magneții pot afecta funcționarea stimulatoarelor cardiace, defibrilatoarelor cardiace, defibrilatoarelor, pompelor de insulină sau a oricăror alte dispozitive electromedicale (în mod colectiv, „Dispozitiv medical”) aflate într-o rază de acțiune de 15 cm (6 inci). Dacă sunteți utilizatorul vreunui din aceste Dispozitive medicale, NU UTILIZAȚI ACEST DISPOZITIV DACĂ NU V-AȚI CONSULTAT CU MEDICUL DVS

Utilizați accesorii și consumabile aprobate de producător.

Nu atingeți dispozitivul cu mâinile umede

Nu scăpați sau loviți dispozitivul

Dispozitivul poate fi folosit în locuri unde temperatura ambientală este între 0°C și 35°C. Puteți depozita dispozitivul la o temperatură ambientală între -20°C și 50°C. Folosirea sau depozitarea la temperaturi din afara intervalului recomandat poate deteriora dispozitivul

Nu lăsați portul de andocare să intre în contact cu materiale conductive, cum ar fi lichidele, praful, pudrele metalice și vârfurile creioanelor

Nu permiteți copiilor și animalelor să mestecă sau să țină în gură dispozitivul

Nu demontați, nu modificați și nu reparați dispozitivul

Eliminarea corectă



Acest simbol de pe produs, accesorii și documentație indică faptul că produsul și accesorii sale electronice (ex. încărcător, căști, cablu USB) nu trebuie eliminate împreună cu alte deșeuri menajere.

Pentru informații privind angajamentele de mediu ale Samsung și obligațiile de reglementare specifice produselor, ex. REACH, WEEE, baterii, vizitați samsung.com/uk/aboutsamsung/samsungelectronics/corporatecitizenship/data_corner.html

- Моля, прочетете това упътване, преди да използвате устройството, за да осигурите безопасна и правилна употреба.
- Изображенията може да се различават от действителния продукт. Съдържанието подлежи на промяна без предизвестие. Посетете www.samsung.com, за да видите информация за устройството, актуалното ръководство и други.
- Клавиатурата е оптимизирана за свързване със SAMSUNG Galaxy Tab S4 и може да не е съвместима с други устройства. Преди да свържете клавиатурата с устройства, различни от SAMSUNG Galaxy Tab S4, се уверете, че те са съвместими с клавиатурата.
- Вашите потребителски права се регулират от закона на държавата, в която сте закупили продукта. Моля, свържете се със своя доставчик на услуги за повече информация.
- Продуктът включва определен свободен/с отворен код софтуер. За инструкции за преглед на лиценза с отворен код, посетете уеб сайта на Samsung (opensource.samsung.com).

Съдържание на опаковката

Клавиатура, държач за S Pen, Кратко ръководство

Оформление на устройството

a	Стойка	e	Портове на докинг станцията
b	Отвор за задна камера	f	Отвор за свързване
c	S Pen държач	g	Клавиатура
d	S Pen слот за държач		

Прикрепване на държача на S Pen

Поставете срещуположната страна на издадения ръб на S Pen държача в слота за държача на S Pen и притиснете добре издадения ръб. Можете да поставите S Pen в S Pen държача.



Писалката S Pen се продава отделно.



Когато вкарвате писалката S Pen в държача за писалка S Pen, вкарайте първо заострения край на писалката S Pen.

Свързване на клавиатура

Когато свързвате клавиатурата към таблет, можете да въведете символите без да натискате екрана на таблета. Можете също да използвате клавиатурата като опора за таблета чрез неговата стойка.

1. Позиционирайте задната камера на таблета, за да я вкарате в отвор за задна камера и поставете таблета на стойката. (B)
2. Поставете таблета в отвора за свързване, за да могат портовете на таблета и на докинг станцията да съвпадат. (C)

Информация за безопасност

Прочетете цялата информация за безопасност, преди да използвате устройството, за да осигурите безопасна и правилна употреба. За да видите пълната информация за безопасност, идете до уебсайта на Samsung.

Устройството съдържа магнити. Американската кардиологична асоциация (САЩ) и Регулаторната агенция за лекарства и здравни продукти (Великобритания) предупреждават, че магнитите могат да засегнат работата на имплантирани пейсмейкъри, кардиовертер-дефибрилатори, инсулинови помпи или други електрически медицински уреди (общо - "медицински уреди") в диапазон от 15 см. Ако използвате някой от тези медицински уреди, НЕ ИЗПОЛЗВАЙТЕ ТОВА УСТРОЙСТВО, ОСВЕН АКО НЕ СТЕ СЕ КОНСУЛТИРАЛИ С ВАШИЯ ЛЕКАР

Използвайте батерии и принадлежности, одобрени от производителя

Не докосвайте устройството с мокри ръце

Не изпускайте или удряйте устройството

Устройството може да се използва на места с температура на околна среда между 0°C и 35°C. Можете да съхранявате устройството при температура на околната среда между -20°C и 50°C. Използването или съхранението на устройството извън препоръчителните температурни диапазони може да повреди устройството

Предотвратете контакт на портовете на докинг станцията с проводими материали като течности, прах, метален прах и графит на моливи

Не позволявайте на деца или животни да дъвчат или смучат устройството

Не разглобявайте, не модифицирайте и не ремонтирайте сами устройството си

Правилно изхвърляне



Тази маркировка на продукта, принадлежностите или литературата указва, че продуктът и неговите електронни принадлежности (например зарядно устройство, слушалки, USB кабел) не трябва да бъдат изхвърляни с други битови отпадъци.

За информация относно ангажимента на Samsung към околната среда и нормативните задължения, специфични за продуктите, като например REACH, WEEE, батерии, посетете samsung.com/uk/aboutsamsung/samsungelectronics/corporatecitizenship/data_corner.html

- Prije upotrebe uređaja pažljivo pročitajte ovaj priručnik kako biste osigurali sigurnu i pravilnu uporabu.
- Slike se mogu razlikovati od stvarnog proizvoda. Sadržaj je podložan promjeni bez prethodne obavijesti. Posjetite www.samsung.com za pregled podataka o uređaju, najnovijih uputa i drugo.
- Tipkovnica je optimizirana za povezivanje s uređajem SAMSUNG Galaxy Tab S4 i možda neće biti kompatibilna s drugim uređajima. Prije povezivanja tipkovnice s uređajima koji nisu SAMSUNG Galaxy Tab S4, provjerite jesu li kompatibilni s tipkovnicom.
- Vaša potrošačka prava regulirana su zakonom zemlje u kojoj ste kupili proizvod. Za više informacija obratite se pružatelju usluga.
- Proizvod uključuje određeni besplatni softver / softver otvorenog koda. Za pregled uputa za prikazivanje licenci otvorenog koda, posjetite internetsku stranicu tvrtke Samsung (opensource.samsung.com).

Sadržaj pakiranja

Tipkovnica, držač za S olovku, kratke upute

Prikaz uređaja

a	Postolje	e	Priključci za spajanje
b	Otvor za stražnju kamere	f	Otvor za spajanje
c	Držač za S olovku	g	Tipkovnica
d	Utor držača za S olovku		

Pričvršćivanje držača za S olovku

Suprotnu stranu ruba držača za S olovku koji viri umetnite u utor za držač za S olovku i čvrsto pritisnite rub koji viri. S olovku možete umetnuti u držač za S olovku.



S olovka se prodaje zasebno.




Prilikom umetanja S olovke u držač za S olovku najprije umetnite šiljak S olovke.

Povezivanje tipkovnice

Nakon što tipkovnicu spojite s tabletom, možete unositi znakove bez dodirivanja zaslona tableta. Jednako tako možete tipkovnicu upotrebljavati kao podlogu za tablet uporabom postolja.

1. Postavite stražnju kameru tableta tako da je umetnete u otvor za stražnju kameru i postavite tablet na stalak. **(B)**

2. Umetnite tablet u otvor za spajanje kako bi se povezali s konektorima tableta i priključcima za spajanje. 

Sigurnosne informacije

Prije uporabe uređaja pažljivo pročitajte sve sigurnosne informacije radi sigurne i pravilne uporabe uređaja. Za pregled kompletnog korisničkog priručnika posjetite Samsungovu internetsku stranicu.

Ovaj uređaj sadržava magnete. Američka udruga za prevenciju srčanih bolesti (American Heart Association) (SAD) te britanska Regulatorna agencija za lijekove i medicinske proizvode (UK) upozoravaju kako magneti mogu utjecati na rad usađenih srčanih elektrostimulatora (pacemakera), kardiovertera, defibrilatora, inzulinskih pumpi ili drugih elektroničkih medicinskih uređaja (zajedničkim nazivom "Medicinski uređaj") na razmaku od 15 cm (6 inča). Ako ste korisnik bilo kojeg od navedenih medicinskih uređaja, NE KORISTITE OVAJ UREĐAJ AKO SE PRIJE KORIŠTENJA NISTE POSAVJETOVALI SA SVOJIM LJEČNIKOM

Upotrebljavajte samo pribor i potrošni materijal koje je odobrio proizvođač

Ne dirajte uređaj mokrim rukama

Nemojte ispuštati uređaj ili uzrokovati udarce na uređaju

Uređaj se može upotrebljavati na lokacijama s okolnom temperaturom od 0 °C do 35 °C. Uređaj možete držati na okolno temperaturi od -20 °C do 50 °C. Upotreba ili držanje uređaja na temperaturi izvan preporučenog raspona može oštetiti uređaj

Spriječite da priključci za spajanje dođu u kontakt s vodljivim materijalima, poput tekućina, prašine, metalne prašine i uložaka za olovke

Ne dozvolite djeci ili životinjama da grizu ili sisaju uređaj

Nemojte rastavljati, izmjenjivati ili popravljati uređaj

Ispravno zbrinjavanje



Ova oznaka na proizvodu, dodatnoj opremi ili u literaturi pokazuje da se proizvod i njegov elektronički pribor (npr. punjač, slušalice, USB kabel) ne smiju odlagati s ostalim kućanskim otpadom.

Za informacije o ekološkim obvezama Samsunga i zakonskim obvezama koje se odnose na proizvod kao što su. UREDBA, Direktiva WEEE, Baterije, itd. posjetite samsung.com/uk/aboutsamsung/samsungelectronics/corporatecitizenship/data_corner.html

- Pre nego što počnete da koristite uređaj pročitajte ovaj vodič kako biste bili sigurni da ga koristite na bezbedan i ispravan način.
- Slike mogu odstupati od stvarnog proizvoda. Sadržaj je podložan promenama bez prethodnog obaveštenja. Idite na veb-sajt www.samsung.com da biste videli informacije o uređaju, najnoviji vodič i drugo.
- Tastatura je optimizovana za povezivanje sa „SAMSUNG Galaxy Tab S4“ i možda neće biti kompatibilna sa drugim uređajima. Pre povezivanja tastature sa uređajima koji nisu „SAMSUNG Galaxy Tab S4“, uverite se da su kompatibilni sa ovom tastaturom.
- Vaša prava kao potrošača su zaštićena zakonom zemlje u kojoj ste kupili proizvod. Obratite se svom pružaocu usluga za više informacija.
- Ovaj proizvod uključuje određeni besplatni / softver otvorenog izvora. Da biste videli uputstva za gledanje licence otvorenog izvora, idite na veb stranicu kompanije Samsung (opensource.samsung.com).

Sadržaj pakovanja

Tastatura, držač S olovke, kratko uputstvo za upotrebu

Raspored uređaja

a	Stalak	e	Priključci bazne stanice
b	Rupica kamere sa zadnje strane	f	Priključna rupica
c	Držač S olovke	g	Tastatura
d	Prorez za držač S olovke		

Spajanje držača S olovke

Umetnite suprotnu stranu isturene ivice držača S olovke u prorez za držača S olovke i snažno pritisnite isturenu ivicu. Možete da stavite S olovku u držač S olovke.



S olovka se prodaje odvojeno.



Kada stavljate S olovku u držač S olovke, prvo stavite vrh S olovke.

Povezivanje tastature

Kada povežete tastaturu na tablet uređaj, možete da unosite znakove bez pritiska na ekran tablet uređaja. Takođe možete da koristite tastaturu kao držač tablet uređaja koristeći njegov stalak.

1. Postavite zadnju kameru tableta tako da uđe u otvor za zadnju kameru i stavite tablet u postolje. (B)
2. Stavite tablet uređaj u priključnu rupicu za spajanje konektora tablet uređaja i priključaka bazne stanice. (C)

Bezbednosne informacije

Pre nego što počnete da koristite uređaj pročitajte ovo uputstvo kako biste osigurali bezbednu i ispravnu upotrebu. Da biste videli sve bezbednosne informacije, idite na veb-sajt kompanije Samsung.

Uređaj sadrži magnete. Američko udruženje za bolesti srca (SAD) i Regulatorna agencija za lekove i zdravstvene proizvode (Ujedinjeno Kraljevstvo) upozoravaju da magneti mogu da utiču na rad ugrađenih pejsmejкера, kardioveter defibrilatora, defibrilatora, insulinskih pumpi ili drugih elektro medicinskih uređaja (zbirno, „Medicinski uređaj“) u rasponu od 15 cm (6 inča). Ako ste korisnik nekog od ovih medicinskih uređaja, NE KORISTITE OVAJ UREĐAJ, OSIM AKO STE SE O TOME POSAVETOVALI SA SVOJIM LEKAROM

Koristite dodatnu opremu i materijal koji je odobrio proizvođač

Ne dodirujte uređaj vlažnim rukama

Nemojte ispuštati uređaj ili udarati po njemu

Uređaj može da se koristi na mestima sa temperaturom okoline od 0 °C do 35 °C. Možete da čuvate uređaj na ambijentalnoj temperaturi od -20 °C do 50 °C. Korišćenje ili čuvanje uređaja izvan preporučenih temperatura može da ošteti uređaj

Sprečite da priključci bazne stanice dođu u kontakt sa provodnim materijalima, kao što su tečnosti, prašina, metalna prašina i patrone olovke

Ne dozvolite da deca ili životinje žvaću ili sisaju uređaj

Nemojte rastavljati, menjati niti popravljati uređaj

Pravilno odlaganje u otpad



Ova oznaka na proizvodu, dodatnoj opremi ili u literaturi ukazuje da proizvod i njegovu elektronsku dodatnu opremu (npr. punjač, slušalice, USB kabl) ne treba odlagati sa ostalim kućnim otpadom.

Za informacije o obavezama prema zaštiti životne sredine i regulatornih obaveza specifičnih za proizvode kompanije Samsung, npr. REACH, WEEE, Baterije, idite na [samsung.com/uk/aboutsamsung/samsungelectronics/corporatecitizenship/data_corner.html](https://www.samsung.com/uk/aboutsamsung/samsungelectronics/corporatecitizenship/data_corner.html)

- Leia atentamente o presente guia antes de utilizar o dispositivo para assegurar uma utilização segura e correta.
- As imagens poderão ter um aspeto diferente em relação ao próprio produto. O conteúdo está sujeito a alterações sem qualquer aviso prévio. Visite a página www.samsung.com para ver informação sobre o dispositivo, o guia mais recente e mais.
- O teclado está otimizado para se ligar ao SAMSUNG Galaxy Tab S4 e poderá não ser compatível com outros dispositivos. Antes de ligar o teclado a outros dispositivos que não o SAMSUNG Galaxy Tab S4, certifique-se de que são compatíveis com o teclado.
- Os seus direitos de consumidor são geridos pelas leis do país onde adquiriu o produto. Por favor contacte a sua operadora para mais informação.
- Este produto inclui algum software open source/gratuito. Para consultar as instruções de visualização da licença open source, visite a página web da Samsung (opensource.samsung.com).

Conteúdo da embalagem

Teclado, Suporte de S Pen, manual de consulta rápida

Descrição do dispositivo

a	Base	e	Portas da doca
b	Orifício traseiro para câmara	f	Orifício de ligação
c	Suporte da S Pen	g	Teclado
d	Ranhura do suporte da S Pen		

Prender o suporte da S Pen

Coloque a aba do suporte da S Pen na ranhura do suporte da S Pen e prenda a aba firmemente. Pode inserir a S Pen no suporte da S Pen.



A S Pen é vendida em separado.



Quando inserir a S Pen no respetivo suporte, insira primeiro a ponta da S Pen.

Ligar o teclado

Quando liga o teclado a um tablet, pode introduzir caracteres sem pressionar o ecrã do tablet. Também pode usar o teclado como base para o tablet, usando o respetivo suporte.

1. Posicione a câmara traseira do tablet de forma a inseri-la no respetivo orifício e coloque o tablet no suporte. **(B)**

2. Fixe o tablet no orifício de ligação de forma a encaixar nos conectores do tablet e nas portas da doca. (C)

Informação de Segurança

Leia atentamente toda a informação de segurança antes de utilizar o dispositivo para assegurar uma utilização segura e correta. Para ver toda a informação de segurança, consulte a página da Samsung.

O dispositivo contém ímanes. A Associação Americana de Cardiologia (American Heart Association - EUA) e a Agência Reguladora de Produtos de Saúde e Medicamentos (Medicines and Healthcare Products Regulatory Agency - UK), alertam que os ímanes podem afectar o funcionamento de pacemakers implantados, cardioversores, desfibriladores, bombas de insulina ou outros dispositivos médicos eléctricos (colectivamente, "Dispositivo Médico") dentro de uma área de 15 cm (6 polegadas). Caso utilize qualquer um destes Dispositivos Médicos, NÃO USE ESTE DISPOSITIVO, EXCEPTO SE TIVER CONSULTADO O SEU MÉDICO

Utilize acessórios e consumíveis aprovados pelo fabricante

Não toque no dispositivo com as mãos molhadas

Não deixe cair nem cause embates no dispositivo

O dispositivo pode ser utilizado em locais com uma temperatura ambiente entre 0 °C e 35 °C. O dispositivo pode ser armazenado a uma temperatura ambiente entre -20 °C e 50 °C. A utilização ou o armazenamento do dispositivo fora dos intervalos de temperatura recomendados podem danificar o dispositivo

Evite que as portas da doca entrem em contacto com materiais condutores, tais como líquidos, pó, partículas metálicas e pontas de lápis

Não permita que crianças ou animais mastiguem ou chupem o dispositivo

Não desmonte, modifique ou repare o dispositivo

Eliminação correta



Este símbolo apresentado no produto, nos acessórios ou na literatura indica que o produto e os seus acessórios eletrónicos (por exemplo, o carregador, o auricular, o cabo USB) não devem ser eliminados juntamente com os resíduos domésticos.

Para informações sobre os compromissos ambientais e as obrigações reguladoras específicas ao produto Samsung, ex. REACH, WEEE, Baterias, consulte [samsung.com/uk/aboutsamsung/samsungelectronics/corporatecitizenship/data_corner.html](https://www.samsung.com/uk/aboutsamsung/samsungelectronics/corporatecitizenship/data_corner.html)

- Pirms ierīces ekspluatācijas uzsākšanas izlasiet šo rokasgrāmatu, lai nodrošinātu pareizu un drošu ierīces lietošanu.
- Attēli vizuāli var atšķirties no faktiskā izstrādājuma. Saturs var tikt mainīts bez iepriekšēja brīdinājuma. Lai iegūtu informāciju par ierīci, jaunāko lietotāja rokasgrāmatu un citu informāciju, apmeklējiet vietni www.samsung.com.
- Tastatūra ir optimizēta, lai izveidotu savienojumu ar SAMSUNG Galaxy Tab S4, un var nebūt saderīga ar citām ierīcēm. Pirms tastatūras pievienošanas citām ierīcēm, kas nav SAMSUNG Galaxy Tab S4, pārlicinieties, vai tās ir saderīgas ar tastatūru.
- Jūsu patērētāja tiesības reglamentē likumi, kas ir spēkā produkta iegādes valstī. Lai iegūtu papildinformāciju, lūdzu, sazinieties ar savu pakalpojumu sniedzēju.
- Šis produkts tiek piegādāts kopā ar noteiktu bezmaksas / atklātā pirmkoda programmatūru. Lai skatītu instrukcijas atklātā pirmkoda licences apskatei, apmeklējiet Samsung tīmekļa vietni (opensource.samsung.com).

Pakas saturs

Tastatūra, S Pen turētājs, isā lietošanas pamācība

Ierīces izkārtojums

a	Statīvs	e	Dokstacijas porti
b	Aizmugures kameras atvere	f	Savienojuma atvere
c	S Pen turētājs	g	Tastatūra
d	S Pen turētāja slots		

S Pen turētāja pievienošana

Ievietojiet ierīces S Pen turētāja izvirzītās malas pretējo pusi S Pen turētāja slotā un stingri piespiediet izvirzīto malu. Ierīci S Pen varat ievietot ierīces S Pen turētājā.



Rīku S Pen var iegādāties atsevišķi.



Lai ievietotu rīku S Pen tā turētājā, vispirms ievietojiet S Pen rakstāmgalu.

Tastatūras pievienošana

Pievienojot planšetdatoram tastatūru, jūs varat ievadīt rakstzīmes, nespiežot tās planšetdatora ekrānā. Jūs varat arī izmantot tastatūru kā planšetdatora paliktni, izmantojot tās statīvu.

1. Novietojiet planšetdatora aizmugurējo kameru tā, lai to varētu ievietot aizmugurējās kameras atverē, un novietojiet planšetdatoru uz statīva. (B)
2. Ievietojiet planšetdatoru savienojuma atverē, lai nodrošinātu atbilstību planšetdatora savienotājiem un dokstacijas portiem. (C)

Informācija par drošību

Pirms ierīces izmantošanas izlasiet visu informāciju par drošību, lai garantētu drošu un atbilstošu ierīces lietošanu. Lai piekļūtu visai drošības informācijai, skatiet Samsung tīmekļa vietni.

Šī ierīce satur magnētus. Amerikas Sirds asociācija (ASV) un Lielbritānijas Zāļu un veselības produktu aģentūra brīdina (AK), ka magnēti var traucēt kardiostimulatoru, kardioverteru, defibrilatoru, insulīna sūkņu un citu medicīnas ierīču (kopā sauktu — “medicīnas ierīce”) darbību 15 cm (6 collu) rādiusā. Lietojot jebkuru no šīm medicīnas ierīcēm, NEIZMANTOJIET ŠO IERĪCI BEZ IEPRIEKŠĒJAS KONSULTĒŠANĀS AR SAVU ĢIMENES ĀRSTU

Izmantojiet ražotāja apstiprinātus piederumus un izejmateriālus

Nepieskarieties ierīcei ar slapjām rokām

Nemetiet un nesasietiet ierīci

Ierīci drīkst izmantot vietās, kur vides temperatūra ir no 0 °C līdz 35 °C. Ierīce jāuzglabā no -20 °C līdz 50 °C temperatūrā. Izmantojot vai uzglabājot ierīci ārpus ieteiktajiem temperatūras diapazoniem, tā var tikt sabojāta

Neļaujiet dokstacijas portiem saskarties ar elektrību vadošiem materiāliem, piemēram, šķidrumiem, putekļiem, metāliskiem pulveriem un zīmuļu galiem

Neļaujiet bērniem vai dzīvniekiem košļāt vai sūkāt ierīci

Nemēģiniet izjaukt, pārveidot vai labot ierīci

Pareiza likvidēšana



Šis marķējums uz produkta, aksesuāriem vai literatūrā norāda uz to, ka produktu un tā elektroniskos aksesuārus (piem., lādētāju, austiņas, USB kabeli) nedrīkst izmest sadzīves atkritumos.

Informāciju par Samsung nostāju vides jautājumos un produktiem atbilstošajām normatīvajām prasībām, piem., REACH, WEEE un direktīvu par baterijām un akumulatoriem, skatiet vietnē [samsung.com/uk/aboutsamsung/samsungelectronics/corporatecitizenship/data_corner.html](https://www.samsung.com/uk/aboutsamsung/samsungelectronics/corporatecitizenship/data_corner.html)

- Kad saugiai ir tinkamai naudotumėtės prietaisu, pirmiausia perskaitykite šį vadovą.
- Paveikslėlių išvaizda gali skirtis nuo tikrojo gaminio. Turinys gali keistis be išankstinio įspėjimo. Apsilankykite www.samsung.com, norėdami žiūrėti informaciją apie prietaisą, naujausią vadovą ir t.t.
- Klaviatūrą tinkamiausia jungti su „SAMSUNG Galaxy Tab S4“, ji gali būti nesuderinama su kitais prietaisais. Prieš jungdami klaviatūrą ne prie „SAMSUNG Galaxy Tab S4“ prietaisų, įsitikinkite, kad tie prietaisai suderinami su klaviatūra.
- Vartotojo teises reglamentuoja šalies, kurioje įsigijote šį produktą, teisė. Daugiau informacijos gausite susisiekę su savo paslaugos tiekėju.
- Šiame produkte yra tam tikra nemokama / atviroji programinė įranga. Norėdami pamatyti atvirosios programinės įrangos licencijos peržiūros instrukcijas, apsilankykite „Samsung“ svetainėje (opensource.samsung.com).

Pakuotės turinys

Klaviatūra, „S Pen“ laikiklis, trumpasis darbo pradžios vadovas.

Prietaiso išvaizda

a	Stovas	e	Doko prievadai
b	Galinio fotoaparato anga	f	Prijungimo anga
c	„S Pen“ laikiklis	g	Klaviatūra
d	„S Pen“ laikiklio anga		

„S Pen“ laikiklio tvirtinimas

Įstatykite priešingą iškilusios „S Pen“ laikiklio briaunos pusę į „S Pen“ laikiklio angą ir tvirtai spustelėkite iškilusią briauną. Galite įstatyti „S Pen“ į „S Pen“ laikiklį.



„S Pen“ parduodamas atskirai.



Kai įstatote „S Pen“ į „S Pen“ laikiklį, pirma įstatykite „S Pen“ galiuką.

Klaviatūros prijungimas

Prijungę klaviatūrą prie planšetinio kompiuterio galite įvesti simbolius nespausdami planšetinio kompiuterio ekrano. Taip pat galite naudoti klaviatūrą kaip planšetinio kompiuterio atramą, panaudodami jos stovą.

1. Planšetinio kompiuterio galinį fotoaparatą įstatykite ties jam skirta anga ir pastatykite planšetinį kompiuterį ant stovo. **(B)**

2. Įstatykite planšetinį kompiuterį į prijungimo angą, taip kad jis prisijungtų prie planšetinio kompiuterio jungčių ir doko prievadų. (C)

Saugos informacija

Kad saugiai ir tinkamai naudotumėtės prietaisu, pirmiausia perskaitykite visą pateiktą saugos informaciją. Norėdami peržiūrėti visą saugos informaciją, apsilankykite „Samsung“ svetainėje.

Prietaise yra magnetų. Amerikos širdies asociacija (JAV) ir Vaistų ir sveikatos priežiūros produktų reguliavimo agentūra (JK) įspėja, kad magnetai, esantys ne didesniu nei 15 cm (6 colių) atstumu nuo implantuotų širdies stimuliatorių, kardioverterių, defibriliatorių, insulino pompų ar kitų elektrinių medicinos prietaisų (visi kartu – „medicinos prietaisai“), gali daryti neigiamą poveikį šių prietaisų veikimui. Jei naudojate bet kurį iš šių medicinos prietaisų, NENAUDOKITE ŠIO PRIETAISO, KOL NEPASIKONSULTAVOTE SU SAVO GYDYTOJU

Naudokitės gamintojo patvirtintais priedais ir resursais

Nelieskite prietaiso drėgnomis rankomis

Neišmeskite prietaiso ir apsaugokite jį nuo smūgių

Prietaisą galima naudoti ten, kur aplinkos temperatūra yra nuo 0 °C iki 35 °C. Prietaisą galima laikyti ten, kur aplinkos temperatūra yra nuo -20 °C iki 50 °C. Jei naudosite arba laikysite prietaisą nerekomenduojamoje temperatūroje, gali sugesti prietaisas

Saugokite, kad doko prievadai nesusiliestų su kitais laidininkais, pvz., skysčiu, dulkėmis, metalo drožlėmis ar pieštuko šerdele

Neleiskite vaikams ar gyvūnams kramtyti ar čiulpti prietaiso

Neardykite, nemodifikuokite ir neremontuokite savo prietaiso

Teisingas išmetimas



Šis ženklimas ant gaminio, priedų ar literatūros rodo, jog gaminio ir jo elektroninių priedų (pvz., įkroviklis, ausinės, USB laidas) negalima išmesti kartu su buitineis atliekomis.

Daugiau informacijos apie „Samsung“ gamtosauginius įsipareigojimus ir su produktu susijusius kontrolės įsipareigojimus, pvz.: REACH, WEEE, akumulatoriai, rasite apsilankę [samsung.com/uk/aboutsamsung/samsungelectronics/corporatecitizenship/data_corner.html](https://www.samsung.com/uk/aboutsamsung/samsungelectronics/corporatecitizenship/data_corner.html)

- Seadme ohutu ja sihipärase kasutamise tagamiseks lugege palun see juhend enne seadme kasutamist läbi.
- Pildid võivad välimuselt tegelikust tootest erineda. Sisu võib eelnevalt teavitamata muuta. Külastage veebilehte www.samsung.com, et vaadata teavet seadme kohta, lugeda uusimat juhendit ja muud.
- Klaviatuur on optimeeritud ühenduma tahvelarvutiga SAMSUNG Galaxy Tab S4 ning ei pruugi teiste seadmetega ühilduda. Enne, kui ühendate klaviatuuri teiste seadmetega peale tahvelarvuti SAMSUNG Galaxy Tab S4, veenduge, et need teie klaviatuuriga ühilduvad.
- Teie tarbijaõiguseid kaitsevad selle riigi õigusaktid, kust te toote ostsite. Rohkema teabe saamiseks võtke ühendust oma teenuseosutajaga.
- Toode hõlmab teatud tasuta/avatud lähtekoodiga tarkvara. Avatud lähtekoodiga litsentsi vaatamiseks külastage Samsungi veebilehte (opensource.samsung.com).

Pakendi sisu

Klaviatuur, S Peni hoidja, kiirjuhend

Seadme osad

a	Alus	e	Dokkimispordid
b	Tagumine kaameraava	f	Ühendusava
c	S Peni hoidja	g	Klaviatuur
d	S Peni hoidja pesa		

S Peni hoidja kinnitamine

Sisestage S Peni hoidja väljaulatuva serva vastaskülge S Peni hoidja pesasse ja vajutage tugevasti väljaulatuvat serva alla. Saate sisestada S Peni S Peni hoidjasse.



S Pen on eraldi müügil.



Kui asetate S Peni S Peni hoidjasse, sisestage S Peni otsak esimesena.

laviatuuri ühendamine

Kui ühendate klaviatuuri tahvelarvutiga, saate sisestada tähti tahvelarvuti ekraani puudutamata. Klaviatuuri saate selle aluse abil kasutada ka tahvelarvuti alusena.

1. Joondage tahvelseadme tagakaamera nii, et saaksite selle tagakaamera auku asetada ja tahvelseadme alusele panna. (B)
2. Paigutage tahvelarvuti ühendusavasse, et see saaks ühenduda tahvelarvuti pistmikute ja dokkimisportidega. (C)

Ohutusalane teave

Seadme ohutu ja sihipärase kasutamise tagamiseks lugege see kasutusjuhend enne seadme kasutama hakkamist läbi. Kogu ohutusalase teabe nägemiseks külastage Samsungi veebilehte.

Seade sisaldab magneteid. Ameerika Südameliit ning Suurbritannia Meditsiini- ja Tervishoiutoodete Amet hoiatavad, et magnetid võivad mõjutada implanteeritud südamerütmurite, kardioverterite, defibrillaatorite, insuliinipumpade ja teiste elektromeditsiiniliste seadmete (koos: „Meditsiiniseadmed“) tööd 15 cm (6 tolli) kauguselt. Kui kasutate mõnd sellist meditsiiniseadet, SIIS ÄRGE KASUTAGE KÄESOLEVAT SEADET ILMA OMA ARSTIGA NÕU PIDAMATA

Kasutage tootja heakskiidetud lisaseadmeid ja tarvikud

Ärge puudutage seadet märgade kätega

Ärge laske seadmel kukkuda ning hoidke seda löökide eest

Seadet saab kasutada kohades, kus ümbritseva õhu temperatuur on 0 °C kuni 35 °C. Seadet võib hoiustada temperatuuril -20 °C kuni 50 °C. Seadme kasutamine või hoiustamine temperatuuril, mis jääb soovitud temperatuurist välja, võib seadet kahjustada

Vältige dokkimisportide kokkupuudet elektrit juhtivate materjalidega, nagu vedelikud, tolm, metallipuru ja pliiatsi grafiit

Ärge lubage lastel või loomadel seadet närida või imeda

Ärge võtke seadet lahti, muutke ega parandage seda

Korrektne kõrvaldamine



See tootel, lisavarustusel või kirjanduses olev tähis näitab, et toodet ja selle elektroonilisi lisaseadmeid (nt laadur, kuularid, USB-kaabel) ei tohi visata olmeprügi hulka.

Lisateavet Samsungi keskkonnavalase tegevuse ja toodetele seadusega (nt REACH, WEEE, õigusaktid akude kohta) kehtestatud kohustuste kohta leiate veebilehelt samsung.com/uk/aboutsamsung/samsungelectronics/corporatecitizenship/data_corner.html

- Lees deze handleiding door zodat u verzekerd bent van veilig en correct gebruik voordat u het apparaat in gebruik neemt.
- Afbeeldingen kunnen er anders uitzien dan het daadwerkelijke product. De inhoud kan zonder voorafgaande kennisgeving worden gewijzigd. Bezoek www.samsung.com voor informatie over het apparaat, de nieuwste gebruiksaanwijzing en meer.
- Het toetsenbord is geoptimaliseerd voor verbinding met de SAMSUNG Galaxy Tab S4 en is mogelijk niet compatibel met andere apparaten. Voordat u het toetsenbord verbindt met andere apparaten dan de SAMSUNG Galaxy Tab S4, moet u controleren of ze compatibel zijn met het toetsenbord.
- Uw rechten als consument worden beheerst door de wetgeving van het land waar u het product hebt gekocht. Neem contact op met uw serviceprovider voor meer informatie.
- Dit product bevat bepaalde gratis/opensource software. Instructies voor het weergeven van de opensourcelicentie vindt u op de website van Samsung (opensource.samsung.com).

Inhoud van de verpakking

Toetsenbord, S Pen-houder, snelstartgids

Indeling van het apparaat

a	Standaard	e	Dockingpoorten
b	Opening voor camera aan achterzijde	f	Verbindingsopening
c	S Pen-houder	g	Toetsenbord
d	Sleuf voor S Pen-houder		

De S Pen-houder bevestigen

Plaats de tegenovergestelde zijde van de uitstekende rand van de S Pen-houder in de sleuf voor de S Pen-houder en druk stevig op de uitstekende rand. U kunt de S Pen in de S Pen-houder plaatsen.



De S Pen wordt afzonderlijk verkocht.



Wanneer u de S Pen in de S Pen-houder plaatst, begin dan met de punt van de S Pen.

Het toetsenbord verbinden

Wanneer u het toetsenbord verbindt met een tablet, kunt u tekens ingeven zonder op het scherm van de tablet te drukken. Als u de standaard van het toetsenbord gebruikt, kunt u het toetsenbord ook gebruiken als houder voor de tablet.

1. Positioneer de camera aan de achterzijde van de tablet zodanig dat deze in de opening voor de camera aan de achterzijde past en plaats de tablet op de standaard. (B)
2. Plaats de tablet in de verbindingsopening zodat deze de aansluitingen van de tablet en de dockingpoorten raakt. (C)

Veiligheidsinformatie

Lees alle veiligheidsinformatie door zodat u verzekerd bent van veilig en correct gebruik voordat u het apparaat in gebruik neemt. Als u de volledige veiligheidsinformatie wilt bekijken, gaat u naar de website van Samsung.

Het apparaat bevat magneten. De American Heart Association (Verenigde Staten) en de Medicines and Healthcare Products Regulatory Agency (Verenigd Koninkrijk) waarschuwen beide dat magneten binnen een bereik van 15 cm (6 inch) de werking van geïmplanteerde pacemakers, cardioverters, defibrillatoren, insulinepompen of andere elektromedische apparaten (gezamenlijk 'Medische apparaten') kunnen beïnvloeden. Als u een van deze Medische apparaten gebruikt, MAG U DIT APPARAAT NIET GEBRUIKEN, TENZIJ U CONTACT MET UW ARTS HEBT OPGENOMEN

**Gebruik door de fabrikant goedgekeurde accessoires en benodigdheden
Raak het apparaat niet aan met natte handen**

Laat het apparaat niet vallen en zorg dat het nergens tegenaan stoot

Het apparaat kan worden gebruikt op locaties met een omgevingstemperatuur tussen 0 °C en 35 °C. U kunt het apparaat bewaren bij een omgevingstemperatuur tussen -20 °C en 50 °C. Als u het apparaat gebruikt of bewaart bij temperaturen buiten het aanbevolen temperatuurbereik, kan het apparaat beschadigd raken

Voorkom dat de dockingpoorten in contact komen met geleidende materialen zoals vloeistoffen, stof, metaalpoeder en potloodstiften

Laat kinderen of dieren niet op het apparaat kauwen of zuigen

Haal uw apparaat nooit uit elkaar, breng er geen wijzigingen in aan en probeer het niet te repareren

Correct weggooien



Dit symbool op het product, accessoires of de documentatie geeft aan dat het product en de elektronische accessoires (bijvoorbeeld oplader, headset, USB-kabel) niet mogen worden weggeworpen bij het huishoudelijk afval.

Voor informatie over de milieuverplichtingen van Samsung en de productspecifieke regelgevingen, zoals REACH, AEEA, batterijen, gaat u naar [samsung.com/uk/aboutsamsung/samsungelectronics/corporatecitizenship/data_corner.html](https://www.samsung.com/uk/aboutsamsung/samsungelectronics/corporatecitizenship/data_corner.html)

Drukfouten voorbehouden.

- Läs den här guiden noggrant innan du använder enheten så att du använder den på ett säkert och riktigt sätt.
- Bilder kan skilja sig från den verkliga produkten. Innehållet kan komma att ändras utan föregående meddelande. Gå till www.samsung.com för enhetsinformation, den senaste guiden med mera.
- Tangentbordet är optimerat för anslutning med SAMSUNG Galaxy Tab S4 och är eventuellt inte kompatibelt med andra enheter. Innan du ansluter tangentbordet med andra enheter än SAMSUNG Galaxy Tab S4 ska du se till att de är kompatibla med tangentbordet.
- Dina konsumenträttigheter styrs av lagarna i det land där du köpte produkten. Kontakta din tjänsteleverantör för mer information.
- Den här produkten inkluderar viss gratis programvara/open source-programvara. Instruktioner för hur du visar open source-licensen hittar du på Samsungs webbplats (opensource.samsung.com).

Förpackningens innehåll

Tangentbord, S Pen-hållare, snabbstartsguide

Enhetslayout

a	Stativ	e	Dockningsportar
b	Kamerahål på baksidan	f	Anslutningshål
c	S Pen-hållare	g	Tangentbord
d	S Pen-hållarfack		

Sätta fast S Pen-hållaren

Sätt i motsatt sida av S Pen-hållarens utskjutande kant i S Pen-hållarfacket och tryck hårt på den utskjutande kanten. Du kan sätta i S Pen i S Pen-hållaren.



S Pen säljs separat.



När du placerar S Pen i S Pen-hållaren ska stiftet på S Pen infogas först.

Ansluta tangentbordet

När du ansluter tangentbordet till en surfplatta kan du mata in tecken utan att trycka på surfplattans skärm. Du kan även använda tangentbordet som en vaggå för surfplattan genom att använda stativet.

1. Positionera surfplattans bakre kamera för att passa in den i det bakre kamerahålet och placera surfplattan i stativet. **(B)**

2. Infoga surfplattan i anslutningshålet för att ansluta surfplattans kontakter och dockningsportarna. (G)

Säkerhetsinformation

Läs all säkerhetsinformation innan du använder enheten så att du använder den på ett säkert och riktigt sätt. Du kan läsa den fullständiga säkerhetsinformationen på Samsungs hemsida.

Enheten innehåller magneter. Både American Heart Association (USA) och Medicines and Healthcare Products Regulatory Agency (Storbritannien) varnar för att magneter kan påverka driften hos pacemakrar, kardiovertrar, defibrillatorer, insulinpumpar och andra elektromedicinska apparater (samtantaget "Medicinsk utrustning") inom 15 cm (6 tum). Om du använder någon av ovanstående medicinska utrustning SKA DU INTE ANVÄNDA DEN HÄR ENHETEN OM DU INTE HAR RÅDGJORT MED DIN LÄKARE

Använd tillbehör och förbrukningsmaterial som godkänts av tillverkaren

Rör inte enheten med blöta händer

Tappa inte och utsätt inte enheten för slag

Enheten kan användas på platser med en omgivande temperatur på 0 °C till 35 °C. Enheten kan förvaras på platser med en omgivande temperatur på -20 °C till 50 °C. Om enheten används eller förvaras utanför rekommenderade temperaturintervall kan enheten skadas

Förhindra att dockningsportar kommer i kontakt med elektriskt ledande material, t.ex. vätskor, damm, metallpulver och blyerts

Låt inte barn eller djur bita eller suga på enheten

Ta inte isär, modifiera inte och reparera inte enheten

Korrekt kassering



Denna märkning på produkten, tillbehör eller i dokument anger att produkten och dess elektroniska tillbehör (till exempel laddare, headset, USB-kabel) inte ska slängas tillsammans med annat hushållsavfall.

Information om Samsungs miljörelaterade åtaganden och produktspecifika lagstadgade skyldigheter, t.ex. REACH, WEEE och batterier hittar du på samsung.com/uk/aboutsamsung/samsungelectronics/corporatecitizenship/data_corner.html

Det här är bara början.

Tack för att du köpt en ny Samsungprodukt. Vill du få ut mer av din produkt, dela med dig till andra, vara med i tävlingar och få fler förmåner? Gå med i My Samsung Experience! www.samsung.se/mysamsungexperience

Behöver du hjälp eller har frågor, hänvisar vi till www.samsung.se.

Klicka på "SUPPORT" => "Hjälp & felsökning" och välj sedan produktgrupp och produkttyp

Alternativt ring vår kundsupport tfn:
0771-726786

- Les denne veiledningen før du bruker enheten for å sikre trygg og riktig bruk.
- Bildene kan skille seg fra utseendet til det faktiske produktet. Innholdet kan endres uten forhåndsvarsel. Besøk www.samsung.com for å se enhetsinformasjon, den nyeste veiledningen og mer.
- Tastaturet er optimert for tilkobling til SAMSUNG Galaxy Tab S4, og kan være inkompatibelt med andre enheter. Før du kobler tastaturet til en annen enhet enn SAMSUNG Galaxy Tab S4, må du kontrollere at enheten er kompatibel med tastaturet.
- Forbrukerrettighetene dine reguleres av lovgivningen i landet der du kjøpte produktet. Kontakt tjenesteleverandøren din for å få mer informasjon.
- Dette produktet inkluderer noe gratis programvare / programvare med åpen kilde. Du finner instruksjoner for hvordan du ser den åpne kildelisensen ved å gå til Samsungs nettsted (opensource.samsung.com).

Pakkeinnhold

Tastatur, S Pen-holder, hurtigstartveiledning

Enhetsoppsett

a	Stativ	e	Dokkporter
b	Hull til kamera bak	f	Tilkoblingshull
c	S Pen-holder	g	Tastatur
d	S Pen-holderspor		

Feste S Pen-holderen

Sett motsatt side av den fremstikkende kanten på S Pen-holderen inn i S Pen-holdersporet og trykk hardt på den fremstikkende kanten. Du kan sette S Pen inn i S Pen-holderen.



S Pen selges separat.




Når du skal sette S Pen inn i S Pen-holderen, fører du spissen på S Pen inn først.

Koble til tastaturet

Når du kobler tastaturet til et nettbrett, kan du skrive inn tegn uten å trykke på skjermen til nettbrettet. Du kan også bruke tastaturet som en støtte for nettbrettet ved å bruke stativet.

1. Sett nettbrettets bakre kamera inn i hullet for det bakre kameraet, og sett nettbrettet i stativet. **(B)**

2. Sett nettbrettet inn i tilkoblingshullet så det møter nettbrettets kontakter og dokkportene. 

Sikkerhetsinformasjon

Les gjennom all sikkerhetsinformasjonen før du bruker enheten for å sikre trygg og passende bruk. Hvis du vil se den fullstendige sikkerhetsinformasjonen, finner du den på Samsungs nettside.

Enheten inneholder magneter. American Heart Association (USA) og Medicines and Healthcare Products Regulatory Agency (Storbritannia) advarer begge om at magneter kan påvirke ytelsen i innopererte pacemakere, kardiovertere (ICD-enheter), defibrillatorer, insulinpumper eller andre elektronisk-medisinske enheter (samlet kalt "medisinsk enhet") innenfor en avstand på 15 cm (6 tommer). Hvis du bruker slike medisinske enheter av noe slag, MÅ DU IKKE BRUKE DENNE ENHETEN UTEN FØRST Å HA KLARERT DETTE MED LEGEN DIN

Bruk bare tilbehør og ekstrautstyr som er godkjent av produsenten.

Ikke berør enheten med våte hender

Ikke mist enheten eller utsett den for støt

Enheten kan brukes på steder med en temperatur på mellom 0 °C og 35 °C.

Du kan oppbevare enheten i en temperatur på mellom -20 °C og 50 °C.

Bruk eller oppbevaring av enheten utenfor anbefalt temperaturområde kan skade enheten

Unngå at dokkportene kommer i kontakt med strømledende materialer, som for eksempel væsker, støv, metallpulver og blyantbly

Ikke la barn eller dyr tygge eller suge på enheten

Ikke demonter, modifierer eller reparer enheten

Riktig avfallshåndtering



Denne merkingen på produktet, tilbehør eller trykksaker angir at produktet og det elektroniske tilbehøret (som for eksempel lader, hodesett og USB-kabel) ikke skal kastes sammen med annet husholdningsavfall.

Du finner informasjon om Samsungs miljøengasjement og produktspesifikke regulatoriske forpliktelser, for eksempel REACH, WEEE og batterier, på [samsung.com/uk/aboutsamsung/samsungelectronics/corporatecitizenship/data_corner.html](https://www.samsung.com/uk/aboutsamsung/samsungelectronics/corporatecitizenship/data_corner.html)

Dette er bare begynnelsen

Takk for at du har kjøpt et nytt Samsung-produkt. Ønsker du å få mer ut av produktet ditt, dele og ta del i kunnskap, tips og triks, delta i konkurranser eller få andre fordeler? Meld deg inn i My Samsung Experience! ved å gå til www.samsung.no/mysamsungexperience

Trenger du hjelp eller har spørsmål, henviser vi til www.samsung.no.

Klikk inn på "SUPPORT" => "Hjelp og feilsøking" eller søk ved hjelp av modellnummer.

Alternativt kan du ringe vår kundesupport på telefon 815 56 480.

- Lue tämä opas huolellisesti ennen laitteen käyttöä, jotta osaat käyttää laitetta turvallisesti ja oikein.
- Kuvien ulkoasu voi poiketa todellisesta tuotteesta. Sisältöä voidaan muuttaa ilman ennakkoilmoitusta. Sivustossa www.samsung.com on esimerkiksi lisätietoja laitteesta ja uusien käyttöopas.
- Näppäimistö on optimoitu yhdistettäväksi SAMSUNG Galaxy Tab S4 -laitteeseen, eikä se ehkä ole yhteensopiva muiden laitteiden kanssa. Varmista ennen näppäimistön yhdistämistä muuhun kuin SAMSUNG Galaxy Tab S4 -laitteeseen, että laite on yhteensopiva näppäimistön kanssa.
- Oikeuksiasi kuluttajana säätelee sen maan laki, josta olet ostanut tuotteen. Pyydä lisätietoja palveluntarjoajaltasi.
- Tässä laitteessa on tiettyjä maksuttomia / avoimen lähdekoodin ohjelmistoja. Ohjeet avoimen lähdekoodin käyttöoikeustietojen näyttämiseen ovat Samsungin sivustossa (opensource.samsung.com).

Pakkauksen sisältö

Näppäimistö, S Pen -kynän pidike, pikaopas

Laitteen osat

a	Jalusta	e	Telakan portit
b	Takakameran aukko	f	Liitäntäaukko
c	S Pen -kynän pidike	g	Näppäimistö
d	S Pen -kynän pidikepaikka		

S Pen -kynän pidikkeen kiinnittäminen

Aseta S Pen -kynän pidikkeen ulkonevan reunan vastakkainen puoli S Pen -kynän pidikepaikkaan ja paina ulkonevaa reunaa voimakkaasti. Voit asettaa S Pen -kynän S Pen -kynän pidikkeeseen.



S Pen -kynä myydään erikseen.



Kun asetat S Pen -kynän S Pen -kynän pidikkeeseen, aseta S Pen -kynä kärki edellä.

Näppäimistön yhdistäminen

Kun yhdistät näppäimistön tablet-laitteeseen, voit kirjoittaa merkkejä painamatta tablet-laitteen näyttöä. Näppäimistön jalustan avulla voit käyttää sitä myös tablet-laitteen telineenä.

1. Aseta tablet-laitteen takakamera niin, että se on takakameran aukon kohdalla ja aseta tablet-laite jalustaan. **(B)**

2. Työnnä tablet-laitte liitännätaukon läpi tablet-laitteen liitännätoihin ja telakan portteihin. (G)

Turvallisuustiedot

Lue kaikki turvallisuustiedot ennen laitteen käyttöä, jotta voit varmistaa turvallisen ja oikean käytön. Täydelliset turvallisuustiedot ovat Samsungin sivustossa.

Laitteessa on magneetteja. American Heart Association (USA) ja Medicines and Healthcare Products Regulatory Agency (Iso-Britannia) varoittavat, että magneetit voivat vaikuttaa implantoitujen sydämentahdistinten, rytmihäiriötahdistinten, insuliinipumppujen tai muiden elektronisten lääkinnällisten laitteiden (kutsutaan yhteisesti "lääkinnällisiksi laitteiksi") toimintaan vielä 15 cm:n etäisyydeltä. Jos käytät jotakin näistä lääkinnällisistä laitteista, ÄLÄ KÄYTÄ TÄTÄ LAITETTA NEUVOTTELEMATTA LÄÄKÄRIN KANSSA

Käytä valmistajan hyväksymiä lisävarusteita ja tarvikkeita

Älä koske laitteeseen märin käsin

Suojaa laite putoamiselta ja iskuilta

Laitetta voidaan käyttää paikoissa, joissa ympäristön lämpötila on 0 °C–35 °C. Laitetta voidaan säilyttää ympäristössä, jonka lämpötila on -20 °C–50 °C. Laitteen käyttäminen tai säilyttäminen lämpötilassa, joka ei ole suositelluilla lämpötila-alueilla, voi vahingoittaa laitetta

Estä telakan portteja pääsemästä kosketuksiin nesteiden, pölyn, metallijauheiden, lyijykynien grafiitin ja muiden sähköä johtavien aineiden kanssa

Estä lapsia ja eläimiä pureskelemasta ja imemästä laitetta

Älä pura, muunna tai korjaa laitetta

Oikea hävittäminen



Tämä merkintä tuotteessa, lisävarusteissa tai käyttöohjeessa merkitsee, että tuotetta tai lisävarusteina toimitettavia elektronisia laitteita (esimerkiksi laturia, kuulokemikrofonia tai USB-kaapelia) ei saa hävittää kotitalousjätteen mukana.

Tietoja Samsungin ympäristösitoumuksista ja tuotekohtaisista oikeudellisista velvoitteista, kuten REACH, WEEE ja akut, on osoitteessa [samsung.com/uk/aboutsamsung/samsungelectronics/corporatecitizenship/data_corner.html](https://www.samsung.com/uk/aboutsamsung/samsungelectronics/corporatecitizenship/data_corner.html)

Tästä se alkaa.

Kiitos, että ostit Samsung-tuotteen.
Haluatko saada tuotteestasi mahdollisimman paljon irti, jakaa kokemuksiasi muiden kanssa, osallistua kilpailuihin sekä saada muita etuja?
Liity My Samsung Experience -jäseneksi!
www.samsung.fi/mysamsungexperience

Jos tarvitset apua tai on kysyttävää, käy sivullamme www.samsung.fi.
Klikkaa "TUKI"=>"Ongelmanratkaisu"
ja valitse tuoteryhmä ja tuote.
Vaihtoehtoisesti soita asiakastukeemme puhelinnumeroon: 030-6227 515

- Du bør læse denne guide, før du tager enheden i brug, for at opleve sikker og korrekt brug.
- Billederne kan se anderledes ud end for det faktiske produkt. Indholdet kan ændres uden forudgående varsel. Besøg www.samsung.com for oplysninger om enheden, den nyeste guide med mere.
- Dette tastatur er optimeret til tilslutning til SAMSUNG Galaxy Tab S4 og er muligvis ikke kompatibelt med andre enheder. Inden du slutter tastaturet til andre enheder end SAMSUNG Galaxy Tab S4, skal du kontrollere, at disse er kompatible med tastaturet.
- Dine forbrugerrettigheder er underlagt lovgivningen i det land, hvor du har købt produktet. Kontakt tjenesteudbyderen for yderligere oplysninger.
- Med dette produkt følger gratis/open source-software. Gå til Samsungs websted (opensource.samsung.com) for at få vejledning om, hvordan du kan få open source-licensen at se.

Pakkens indhold

Tastatur, S Pen-holder, hurtigstart

Enhedens udseende

a	Fod	e	Dock-porte
b	Hul til bagsidekamera	f	Tilslutningshul
c	S Pen-holder	g	Tastatur
d	Indgang til S Pen-holder		

Fastgøring af S Pen-holder

Indsæt den side, der er modsat den kant på S Pen-holderen, som stikker ud, i indgangen til S Pen-holderen, og tryk hårdt på den kant, der stikker ud. Du kan sætte din S Pen i S Pen-holderen.



S Pen sælges separat.



Indsæt din S Pen i S Pen-holderen med spidsen først.

Tilslutning af tastaturet

Når du slutter tastaturet til en tablet, kan du indtaste tegn uden at skulle trykke på din tablets skærm. Du kan også bruge tastaturet som holder til din tablet ved at bruge dets fod.

1. Placer tablettens bagsidekamera således, at det kan sættes i hullet til bagsidekameraet og anbring herefter tableten i foden. (B)
2. Sæt din tablet i tilslutningshullet, så den passer med stik og dock-portene. (C)

Sikkerhedsinformationer

Læs alle sikkerhedsinformationer, før du tager enheden i brug, for at opnå sikker og korrekt brug. For at se alle sikkerhedsinformationerne kan du besøge Samsungs websted.

Enheden indeholder magneter. Organisationerne American Heart Association (i USA) og Medicines and Healthcare Products Regulatory Agency (i Storbritannien) advarer om, at magneter kan påvirke funktionen af indopererede pacemakere, ICD-enheder, defibrillatorer, insulinpumper eller andre former for elektromedicinsk udstyr (samlet benævnt "medicinsk enhed") inden for en afstand af 15 cm (6 tommer). Hvis du bruger en af denne type medicinske enheder, MÅ DU IKKE BRUGE DENNE ENHED, MEDMINDRE DU HAR DRØFTET DETTE MED DIN LÆGE

Brug producentgodkendt tilbehør og forbrugsstoffer

Undgå at berøre enheden, hvis du har våde hænder

Tab ikke og udsæt ikke enheden for tryk

Enheden kan anvendes på steder med en omgivende temperatur på 0 °C til 35 °C. Du kan opbevare enheden ved en omgivende temperatur på -20 °C til 50 °C. Brug eller opbevaring af enheden uden for det anbefalede temperaturområde kan beskadige enheden

Undgå, at dock-portene kommer i kontakt med ledende materialer såsom væsker, støv, metalpulver og blyantsstifter

Undgå, at børn eller dyr tygger eller slikker på enheden

Du må ikke modificere, reparere eller skille din enhed ad

Korrekt bortskaffelse



Denne mærkning på produktet, tilbehør eller litteratur indikerer, at produktet og dets elektroniske tilbehør (f.eks. oplader, headset, USB-kabel) ikke må bortskaffes sammen med andet husholdningsaffald.

Du kan finde informationer om Samsungs miljømæssige indsatser og lovmæssige forpligtelser i forhold til det specifikke produkt, som f.eks. REACH, WEEE, batterier, på samsung.com/uk/aboutsamsung/samsungelectronics/corporatecitizenship/data_corner.html

Dette er bare begyndelsen

Tak, fordi du har valgt Samsung. Ønsker du at få endnu mere ud af dit Samsung-produkt, dele erfaringer med andre brugere, deltage i konkurrencer og opnå yderligere fordele? Tilmeld dig My Samsung Experience!! www.samsung.dk/mysamsungexperience

Behøver du hjælp, eller har du spørgsmål, er du velkommen til at klikke ind på www.samsung.dk.

Klik på "SUPPORT" => "Hjælp & fejlfinding", og vælg derefter produktgruppe og type.

Alternativt kan du ringe til supporten på telefon 70 70 19 70.

- Παρακαλείστε να διαβάσετε αυτόν τον οδηγό πριν χρησιμοποιήσετε τη συσκευή σας για να διασφαλίσετε ασφαλή και σωστή χρήση.
- Οι εικόνες μπορεί να έχουν διαφορετική εμφάνιση από το πραγματικό προϊόν. Το περιεχόμενο υπόκειται σε αλλαγή χωρίς προειδοποίηση. Επισκεφθείτε τη διεύθυνση www.samsung.com για να προβάλλετε πληροφορίες συσκευής, τον πιο πρόσφατο οδηγό και άλλα.
- Το πληκτρολόγιο έχει βελτιστοποιηθεί για σύνδεση με το SAMSUNG Galaxy Tab S4 και ενδέχεται να μην είναι συμβατό με άλλες συσκευές. Πριν συνδέσετε το πληκτρολόγιο με συσκευές διαφορετικές από το SAMSUNG Galaxy Tab S4, βεβαιωθείτε ότι είναι συμβατές με το πληκτρολόγιο.
- Τα δικά σας δικαιώματα καταναλωτή διέπονται από τη νομοθεσία της χώρας στην οποία αγοράσατε το προϊόν. Επικοινωνήστε με τον πάροχο των υπηρεσιών σας για περισσότερες πληροφορίες.
- Αυτό το προϊόν περιλαμβάνει δωρεάν λογισμικό/λογισμικό ανοικτού κώδικα. Για να δείτε τις οδηγίες προβολής της άδειας ανοικτού κώδικα, μεταβείτε στον ιστότοπο της Samsung (opensource.samsung.com).

Περιεχόμενα συσκευασίας

Πληκτρολόγιο, βάση S Pen, οδηγός γρήγορης εκκίνησης

Διάταξη συσκευής

a	Βάση	e	Θύρες σταθμού βάσης
b	Οπή πίσω κάμερας	f	Οπή σύνδεσης
c	Βάση S Pen	g	Πληκτρολόγιο
d	Υποδοχή βάσης S Pen		

Προσάρτηση της βάσης S Pen

Εισαγάγετε τη βάση S Pen στην υποδοχή βάσης S Pen, με την αντίθετη πλευρά από αυτή που προεξέχει, και πιέστε σταθερά την πλευρά που προεξέχει. Μπορείτε να τοποθετήσετε την S Pen στη βάση S Pen.



Το S Pen πωλείται ξεχωριστά.



Πριν την εισαγωγή του S Pen στη βάση του S Pen, τοποθετήστε τη μύτη του S Pen.

Σύνδεση του πληκτρολογίου

Όταν συνδέετε το πληκτρολόγιο σε ένα tablet, μπορείτε να καταχωρείτε χαρακτηριστές χωρίς να πιέζετε την οθόνη του tablet. Επίσης μπορείτε να χρησιμοποιείτε το πληκτρολόγιο ως βάση για το tablet χρησιμοποιώντας το σταντ του.

1. Τοποθετήστε την πίσω κάμερα του tablet στην οπή πίσω κάμερας και μετά εισαγάγετε το tablet στη βάση. (B)
2. Εισαγάγετε το tablet μέσα στην οπή σύνδεσης ώστε να συναντήσετε τους συνδέσμους του tablet και τις θύρες σταθμού βάσης. (C)

Πληροφορίες ασφαλείας

Διαβάστε όλες τις πληροφορίες ασφαλείας πριν χρησιμοποιήσετε τη συσκευή για να διασφαλίσετε ασφαλή και σωστή χρήση. Για να προβάλλετε τις πλήρεις πληροφορίες ασφαλείας, ανατρέξτε στον ιστότοπο της Samsung.

Αυτή η συσκευή περιέχει μαγνήτες. Η Αμερικανική Καρδιολογική Εταιρεία (ΗΠΑ) και ο Ρυθμιστικός Οργανισμός Φαρμάκων και Προϊόντων Ιατροφαρμακευτικής Περίθαλψης (ΗΒ) προειδοποιούν ότι οι μαγνήτες μπορούν να επηρεάσουν τη λειτουργία των εμφυτευμένων βηματοδοτών, καρδιοανατάκτες, απινιδωτές, ενέσεις ινσουλίνης με αντλία, ή άλλες ηλεκτρικές ιατρικές συσκευές (γενικά, "Ιατρική Συσκευή") μέχρι εμβέλειας 15 εκ. (6 ίντσες). Αν χρησιμοποιείτε κάποια από αυτές τις Ιατρικές Συσκευές, ΜΗΝ ΧΡΗΣΙΜΟΠΟΙΕΙΤΕ ΤΗ ΣΥΣΚΕΥΗ ΑΥΤΗ ΕΚΤΟΣ ΕΑΝ ΕΧΕΤΕ ΠΡΟΗΓΟΥΜΕΝΑ ΣΥΜΒΟΥΛΕΥΤΕΙ ΤΟ ΘΕΡΑΠΟΝΤΑ ΙΑΤΡΟ ΣΑΣ

Χρησιμοποιείτε αξεσουάρ και αναλώσιμα που έχουν εγκριθεί από τον κατασκευαστή

Μην αγγίζετε τη συσκευή με βρεγμένα χέρια

Μην εκθέτετε τη συσκευή σε πτώσεις ή προσκρούσεις

Η συσκευή μπορεί να χρησιμοποιείται σε τοποθεσίες με μια θερμοκρασία περιβάλλοντος 0 °C έως 35 °C. Μπορείτε να αποθηκεύετε τη συσκευή σε μια θερμοκρασία περιβάλλοντος -20 °C έως 50 °C. Η χρήση ή αποθήκευση της συσκευής εκτός του προτεινόμενου εύρους θερμοκρασιών μπορεί να προκαλέσει ζημιά στη συσκευή

Αποτρέψτε την επαφή των θυρών σταθμού βάσης με αγωγίμα υλικά, όπως υγρά, σκόνη, μεταλλικές σκόνες και τρίμματα μολυβιού

Μην αφήνετε παιδιά ή κατοικίδια να μασούν ή να γλύφουν τη συσκευή

Μην αποσυναρμολογείτε, τροποποιείτε ή επισκευάζετε τη συσκευή σας

Σωστή απόρριψη



Αυτό το σήμα που εμφανίζεται επάνω στο προϊόν, στα εξαρτήματά του ή στα εγχειρίδια που το συνοδεύουν, υποδεικνύει ότι το προϊόν και τα ηλεκτρονικά του εξαρτήματα (π.χ. φορτιστής, ακουστικά, καλώδιο USB) δεν θα πρέπει να απορρίπτονται μαζί με τα υπόλοιπα οικιακά απορρίμματα.

Για πληροφορίες σχετικά με τις περιβαλλοντικές δεσμεύσεις της Samsung και τις κανονιστικές υποχρεώσεις για συγκεκριμένα προϊόντα, π.χ. REACH, WEEE, μπαταρίες, επισκεφθείτε τη διεύθυνση samsung.com/uk/aboutsamsung/samsungelectronics/corporatecitizenship/data_corner.html

Samsung Electronics ΕΛΛΑΣ ΑΕ
ΑΘΗΝΑ:

Γραφεία: Λ.Κηφισίας 24Α/ Μαρούσι/ 15125, Αθήνα, Ελλάδα

Web address: www.samsung.gr

ΤΜΗΜΑ ΕΞΥΠΗΡΕΤΗΣΗΣ ΠΕΛΑΤΩΝ SAMSUNG:
801-11-SAMSUNG (72 67 864)

- Pred uporabo naprave pozorno preberite ta vodnik, da zagotovite varno in pravilno uporabo.
- Izdelek na slikah se lahko razlikuje od dejanskega izdelka. Vsebina se lahko spremeni brez predhodnega obvestila. Obiščite www.samsung.com za več informacij o napravi, najnovejšem vodniku in več.
- Tipkovnica je optimizirana za povezavo s tabličnim računalnikom SAMSUNG Galaxy Tab S4 in morda ni združljiva z drugimi napravami. Pred povezavo tipkovnice z napravami, ki niso tablični računalnik SAMSUNG Galaxy Tab S4, preverite, ali so združljive s tipkovnico.
- Vaše potrošniške pravice ureja pravo države, v kateri ste kupili izdelek. Za več informacij se obrnite na vašega ponudnika storitve.
- Izdelek vsebuje določeno brezplačno/odprtokodno programsko opremo. Če si želite ogledati navodila za ogled odprtokodne licence, pojdite na spletno mesto Samsung (opensource.samsung.com).

Vsebina embalaže

Tipkovnica, držalo za pisalo S Pen, navodila za hitri začetek

Postavitev naprave

a	Stojalo	e	Vhodi na doku
b	Luknja za fotoaparata na zadnji strani	f	Luknja za priključitev
c	Držalo za pisalo S Pen	g	Tipkovnica
d	Reža držala za pisalo S Pen		

Pritrditev držala pisala S Pen

Nasprotno stran štrlečega roba držala za pisalo S Pen vstavite v režo držala za pisalo S Pen in čvrsto pritisnite štrleči rob. Pisalo S Pen lahko vstavite v držalo za pisalo S Pen.



Pisalo S Pen je naprodaj ločeno.



Pri vstavljanju pisala S Pen v držalo za pisalo S Pen najprej vstavite konico pisala.

Priključitev tipkovnice

Ko priključite tipkovnico na tablični računalnik, lahko vnašate znake brez pritiskanja zaslona tabličnega računalnika. Tipkovnico lahko prav tako uporabite kot nastavek za tablični računalnik z uporabno njenega stojala.

1. Hrbtno kamero tabličnega računalnika usmerite tako, da jo bo mogoče vstaviti v odprtino za hrbtno kamero, nato pa tablični računalnik postavite na stojalo. (B)
2. Vstavite tablični računalnik v luknjo za priključitev, da s tem poravnate priključke tabličnega računalnika z vhodi na doku. (C)

Varnostne informacije

Pred uporabo naprave se seznanite z vsemi varnostnimi informacijami, da zagotovite varno in pravilno uporabo. Za ogled celotnih varnostnih informacij glejte spletno stran Samsung.

Naprava vsebuje magnete. Ameriško združenje za srce (ZDA) in Regulativna agencija za zdravila in zdravstvene izdelke (VB) opozarjata, da lahko magneti vplivajo na delovanje vsajenih srčnih spodbujevalnikov, kardioverterjev, defibrilatorjev, inzulinskih črpalk ali drugih elektro-medicinskih pripomočkov (skupaj »medicinski pripomoček«) v obsegu 15 cm (6 palcev). Če ste uporabnik katere koli od naštetih zdravstvenih pripomočkov, NE UPORABLJAJTE NAPRAVE BREZ PREDHODNEGA POSVETOVANJA Z VAŠIM ZDRAVNIKOM

Uporabljajte samo dodatno opremo in pripomočke, ki jih je odobril proizvajalec

Ne dotikajte se naprave z mokrimi rokami

Pazite, da vam naprava ne pade na tla in jo ne izpostavljate udarcem

Napravo lahko uporabljate v krajih s temperaturo okolice od 0 °C do 35 °C. Napravo lahko shranite pri temperaturi okolice med -20 °C do 50 °C. Uporaba ali shranjevanje naprave izven priporočenega temperaturnega obsega lahko poškoduje napravo

Preprečite stik vhodov za dok s prevodnimi materiali kot so tekočine, prah, kovinski praški in grafit svinčnikov

Ne dovolite otrokom ali živalim, da žvečijo napravo ali jo dajo v usta

Naprave ne razstavljajte, spreminjajte ali popravljajte

Pravilno odlaganje v smeti



Ta oznaka na izdelku, dodatni opremi ali dokumentaciji pomeni, da izdelka in njegove elektronske dodatne opreme (npr. električnega polnilnika, slušalk in kabla USB) ni dovoljeno odvreči med gospodinjne odpadke.

Za informacije o okoljevarstvenih zaobljubah podjetja Samsung in zakonskih obveznostih za določen izdelek, npr. REACH, WEEE, baterije, obiščite spletno mesto [samsung.com/uk/aboutsamsung/samsungelectronics/corporatecitizenship/data_corner.html](https://www.samsung.com/uk/aboutsamsung/samsungelectronics/corporatecitizenship/data_corner.html)

- Pred používaním zariadenia si prečítajte túto príručku, aby ste zaistili jeho bezpečné a správne používanie.
- Obrázky sa môžu líšiť od vzhľadu konkrétneho produktu. Obsah sa môže zmeniť bez predchádzajúceho upozornenia. Ak si chcete prečítať informácie o zariadení, najnovšiu príručku a ďalšie informácie, navštívte lokalitu www.samsung.com.
- Klávesnica je optimalizovaná na pripojenie k zariadeniu SAMSUNG Galaxy Tab S4 a nie je isté, že bude kompatibilná aj s inými zariadeniami. Pred pripojením klávesnice k zariadeniu inému ako SAMSUNG Galaxy Tab S4 sa uistite, že je kompatibilné s klávesnicou.
- Svoje práva spotrebiteľa si môžete uplatniť na základe zákona krajiny, v ktorej ste produkt zakúpili. Viac informácií získate od svojho predajcu.
- Tento produkt disponuje určitým bezplatným/open source softvérom. Ak chcete zobrazit' pokyny na zobrazenie licencie open source, prejdite na webovú stránku spoločnosti Samsung (opensource.samsung.com).

Obsah balenia

Klávesnica, držiak pera S Pen, stručná príručka

Popis zariadenia

a	Stojan	e	Dokovacie konektory
b	Otvor zadného fotoaparátu	f	Otvor pripojenia
c	Držiak na pero S Pen	g	Klávesnica
d	Otvor na držiak na pero S Pen		

Pripojenie držiaka na pero S Pen

Zasuňte opačnú stranu vyčnievajúceho okraja držiaka na pero S Pen do otvoru na držiak na pero S Pen a vyčnievajúci okraj pevne zatlačte. Do držiaka na pero S Pen môžete vložit' pero S Pen.



Pero S Pen sa predáva samostatne.



Pero S Pen vkladajte do držiaka na pero S Pen hrotom napred.

Pripojenie klávesnice

Keď pripojíte klávesnicu k tabletu, znaky môžete zadávať bez stláčania obrazovky tabletu. Použitím stojana môžete klávesnicu používať aj ako pierku pre tablet.

1. Umiestnite zadný fotoaparát tabletu tak, aby sa dal vložiť do otvoru pre zadný fotoaparát a vložte tablet do stojana. (B)
2. Umiestnite tablet do otvoru pripojenia tak, aby sa spojili všetky konektory tabletu a dokovacie konektory. (C)

Bezpečnostné informácie

Pred používaním zariadenia si prečítajte všetky bezpečnostné informácie, aby ste zaistili jeho bezpečné a správne používanie. Ak chcete zobrazit' kompletne informácie o bezpečnosti, navštívte webovú lokalitu Samsung.

Zariadenie obsahuje magnety. Asociácia American Heart Association (US) a agentúra Medicines and Healthcare Products Regulatory Agency (UK) upozorňujú, že tieto magnety môžu vplývať na prevádzku implantovaných kardiostimulátorov, kardioverterov, defibrilátorov, inzulínových púmp alebo ďalších elektrických zdravotníckych prístrojov (spoločne nazývané ako „Zdravotnícke prístroje“) do vzdialenosti 15 cm (6 palcov). Ak ste používateľom niektorého z týchto zdravotníckych prístrojov, ZARIADENIE NEPOUŽÍVAJTE, POKIAL' SA NEPORADÍTE SO SVOJIM LEKÁROM

Používajte iba príslušenstvo a spotrebný materiál schválený výrobcom
Nedotýkajte sa zariadenia mokrými rukami

Dávajte pozor, aby vám zariadenie nespadlo, a chráňte ho pred nárazmi

Zariadenie možno používať na miestach s okolitou teplotou od 0 °C do 35 °C. Zariadenie možno skladovať na miestach s okolitou teplotou od -20 °C do 50 °C. Používanie alebo skladovanie zariadenia mimo odporúčaného teplotného rozsahu môže mať za následok poškodenie zariadenia

Zabráňte kontaktu dokovacieho konektora s vodivými materiálmi, napríklad tekutinami, prachom, kovovým práškom a tuhú z ceruzy
Nedovoľte deťom a zvieratám zariadenie žuť a cmúľať

Zariadenie nerozoberajte, neupravujte a nepokúšajte sa ho opraviť

Správna likvidácia



Toto označenie na výrobku, príslušenstve alebo v sprievodnej brožúre znamená, že výrobok ani jeho elektronické príslušenstvo (napríklad nabíjačka, náhlavná súprava, kábel USB) by sa nemali likvidovať spolu s ostatným domovým odpadom.

Informácie týkajúce sa environmentálnych záväzkov spoločnosti Samsung a povinností vyplývajúcich z nariadení pre konkrétne produkty, napríklad REACH, WEEE, batérie, nájdete na adrese samsung.com/uk/aboutsamsung/samsungelectronics/corporatecitizenship/data_corner.html

- Před použitím zařízení si přečtěte tohoto průvodce, abyste zajistili jeho bezpečné a správné používání.
- Obrázky se mohou od vzhledu konkrétního produktu lišit. Obsah se může bez předchozího upozornění změnit. Informace o zařízení, nejnovějšího průvodce a další informace naleznete na adrese www.samsung.com.
- Klávesnice je optimalizována pro připojení k zařízení SAMSUNG Galaxy Tab S4, s ostatními zařízeními nemusí být kompatibilní. Než klávesnici připojíte k jiným zařízením, než je SAMSUNG Galaxy Tab S4, ujistěte se, že jsou tato zařízení s klávesnicí kompatibilní.
- Vaše práva spotřebitele se řídí zákonem země, ve které jste produkt zakoupili. Více informací si prosím vyžádejte od svého poskytovatele služeb.
- Tento výrobek obsahuje určitý bezplatný software/software s otevřeným zdrojovým kódem. Pokyny pro prohlížení licence otevřeného zdrojového kódu naleznete na webové stránce společnosti Samsung (opensource.samsung.com).

Obsah balení

Klávesnice, držák pera S Pen, průvodce rychlým spuštěním

Rozvržení zařízení

a	Stojan	e	Dokovací otvory
b	Otvor na zadní fotoaparát	f	Otvor pro připojení
c	Držák pera S Pen	g	Klávesnice
d	Slot držáku pera S Pen		

Připojení držáku pera S Pen

Zasuňte opačnou stranu vyčnívajícího okraje držáku pera S Pen do slotu držáku pera S Pen a vyčnívající okraj pevně stiskněte. Pero S Pen můžete zasunout do držáku pera S Pen.



Pero S Pen se prodává samostatně.



Pero S Pen zasouvejte do držáku pera S Pen špičkou napřed.

Připojení klávesnice

Když připojíte klávesnici k tabletu, můžete zadávat znaky, aniž byste se dotýkali displeje tabletu. Klávesnici také můžete používat jako podpěru tabletu, a to tak, že ji použijete jako stojan.

1. Nastavte zadní fotoaparát tabletu tak, aby jej bylo možné vložit do otvoru na zadní fotoaparát, a tablet uložte do stojanu. **(B)**

2. Vložte tablet do otvoru pro připojení, aby se propojily konektory tabletu a dokovací otvory. (C)

Bezpečnostní informace

Před použitím zařízení si přečtěte všechny bezpečnostní informace, abyste zajistili jeho bezpečné a správné používání. Kompletní bezpečnostní informace naleznete na webových stránkách společnosti Samsung.

Zařízení obsahuje magnety. Asociace American Heart Association (USA) a organizace Medicines and Healthcare Products Regulatory Agency (VB) varují, že magnety mohou ovlivnit fungování implantovaných kardiostimulátorů, kardioverterů, defibrilátorů, inzulínových pump nebo jiných elektrických lékařských zařízení (souhrnně „lékařských zařízení“) v okolí 15 cm (6 palců). Pokud jste uživatelem některého z těchto lékařských zařízení, POUŽÍVEJTE TOTO ZAŘÍZENÍ AŽ PO PORADĚ SE SVÝM LÉKAŘEM.

Používejte příslušenství a potřeby schválené výrobcem.

Nedotýkejte se zařízení mokřýma rukama.

Zařízení nepouštějte ani ho nevystavujte nárazům.

Zařízení používejte na místech s okolní teplotou v rozsahu od 0 °C do 35 °C. Zařízení můžete skladovat na místech s okolní teplotou od -20 °C do 50 °C. Používání nebo skladování zařízení mimo doporučený rozsah teplot může vést k poškození zařízení.

Zabraňte kontaktu dokovacích otvorů s vodivými materiály, například kapalinami, prachem, kovovými prášky a tuhými.

Nedovoďte malým dětem nebo zvířatům zařízení žvýkat nebo cucat.

Zařízení nerozebírejte, neupravujte a nepokoušejte se ho opravit.

Správná likvidace



Toto označení na produktu, příslušenství nebo v dokumentaci značí, že produkt a elektronická příslušenství (např. nabíječka, sluchátka, kabel USB) by neměly být likvidovány s běžným domácím odpadem.

Informace o závazcích společnosti Samsung v oblasti ochrany životního prostředí a povinnostech plynoucích z předpisů pro konkrétní výrobky, např. REACH, WEEE, směrnice pro baterie, naleznete na stránkách samsung.com/uk/aboutsamsung/samsungelectronics/corporatecitizenship/data_corner.html.

- Lütfen güvenilir ve doğru kullandığınızdan emin olmak için cihazı kullanmadan önce bu kılavuzu okuyun.
- Görüntüler gerçek ürünün görüntüsünden farklı olabilir. İçerik önceden haber verilmeden değiştirilebilir. Cihaz bilgileri, en güncel kılavuzu ve daha fazlası için www.samsung.com adresini ziyaret edin.
- Klavye, SAMSUNG Galaxy Tab S4 ile bağlanmak üzere optimize edilmiştir ve diğer cihazlarla uyumlu olmayabilir. Klavyeyi SAMSUNG Galaxy Tab S4 haricindeki cihazlara bağlamadan önce, bunların klavye ile uyumlu olduğundan emin olun.
- Tüketici haklarınız ürünü satın alduğunuz ülkedeki kanunlar ile düzenlenmektedir. Daha fazla bilgi için lütfen hizmet tedarikçiniz ile iletişim kurun.
- Bu ürün, ücretsiz/açık kaynak yazılım içerir. Açık kaynak lisansını görüntülemeyle ilgili talimatları görmek için Samsung web sitesine (opensource.samsung.com) gidin.

Paket içindekiler

Klavye, S Pen tutucu, Hızlı Başlangıç Kılavuzu

Cihaz yerleşimi

a	Stant	e	Port yuvaları
b	Arka kamera deliği	f	Bağlantı deliği
c	S Pen tutucu	g	Klavye
d	S Pen tutucu yuvası		

S Pen tutucuyu takma

S Pen tutucunun çıkıntılı ucunun zıt tarafını S Pen tutucu yuvasına yerleştirin ve çıkıntılı uçtan sıkıca bastırın. S Pen'i, S Pen tutucuya yerleştirebilirsiniz.



S Pen ayrı olarak satılır.



S Pen'i yuvasına yerleştirirken S Pen'in önce uç tarafını yerleştirin.

Klavyeyi bağlantısı

Klavyeyi bir tablete bağladığınızda, karakterleri tablet ekranına dokunmadan girebilirsiniz. Klavyeyi aynı zamanda tablet için stand olarak da kullanabilirsiniz.

1. Tableti standa koymak için tabletin arka kamerasını, arka kamera deliği olduğu yere yerleştirin. (B)
2. Tableti, tabletin konektör ve port yuvalarına denk gelecek şekilde bağlantı deliğine yerleştirin. (C)

Teknik Özellikler

Boyutlar	251.1 x 169.5 x 7.8 mm
Ağırlık	363.7 g
Flaş	Yok
Radyo	Yok
Bluetooth	Yok
Wifi	Yok

Doğru imha



Ürünün, aksesuarların veya ilgili belgelerin üzerinde bulunan bu işaret, ürünün ve elektronik aksesuarlarının (örn. şarj cihazı, kulaklık, USB kablo) diğer ev atıklarıyla birlikte atılmaması gerektiğini belirtir. AEEE Yönetmeliğine Uygundur.



Bu cihaz Türkiye altyapısına uygundur.

* Samsung Çağrı Merkezi : 444 77 11

Üretici Firma: SAMSUNG ELECTRONICS CO., LTD
443-742 129, SAMSUNG-RO, YEONGTONG-GU
SUWON KYONGGI-DO SOUTH KOREA
Tel: +82-2-2255-0114

İthalatçı Firma: Samsung Electronics İstanbul Paz. ve
Tic. Ltd. Şti
Adres: Flatofis İstanbul İş Merkezi Otakçılar Cad.
No:78 Kat:3 No:B3 Eyüp 34050
İSTANBUL TÜRKİYE
Tel:+90 212 467 0600

Güvenlik bilgisi

Güvenli ve doğru kullandığınızdan emin olmak için cihazı kullanmadan önce tüm güvenlik bilgilerini okuyun. Tam güvenlik bilgilerini görüntülemek için, Samsung web sitesine bakın.

Cihaz mıknatıs içermektedir. Amerika Kalp Vakfı (ABD) ve İlaç ve Sağlık Ürünleri Ruhsatlandırma Ajansı (İngiltere) mıknatısların 15 cm'lik (6 inç) bir menzildeki implante edilmiş kalp pillerinin, kardiyoverterlerin, elektroşok cihazlarının, insülin pompalarının veya diğer elektro tıbbi cihazların (ortak olarak "Tıbbi Cihaz") çalışmasını etkileyebileceğine dair uyarıda bulunmaktadır. Bu Tıbbi Cihazlardan herhangi birini kullanıyorsanız, DOKTORUNUZA DANIŞMADAN BU CİHAZI KULLANMAYIN

Üreticinin onayladığı aksesuarları ve birlikte verilen ürünleri kullanın
Ellerinizi ıslakken cihaza dokunmayın

Cihazı düşürmeyin ya da darbe almasına neden olmayın

Cihaz, sıcaklığı 0 °C - 35 °C olan ortamlarda kullanılabilir. Cihazı, sıcaklığı -20 °C - 50 °C olan bir ortamda saklayabilirsiniz. Cihazı tavsiye edilen sıcaklık aralığı dışında kullanmak veya saklamak cihaza zarar verebilir

Port yuvalarının sıvı maddeler, metal tozları ve kalem uçları gibi iletken malzemeler ile temas etmesini önleyin

Çocukların veya hayvanların cihazı çiğnemesine veya ağızına almasına izin vermeyin

Cihazınızı sökmeyin, onarmaya çalışmayın veya üzerinde değişiklik yapmayın

TÜKETİCİNİN SEÇİMLİK HAKLARI

Malın ayıplı olduğunun anlaşılması durumunda tüketici, 6502 sayılı Tüketicinin Korunması Hakkında Kanunun 11 inci maddesinde yer alan;

a- Sözleşmeden dönme,

b- Satış bedelinden indirim isteme,

c- Ücretsiz onarılmasını isteme,

ç- Satılanın ayıpsız bir misli ile değiştirilmesini isteme,

haklarından birini kullanabilir.

Tüketicinin bu haklardan ücretsiz onarım hakkını seçmesi durumunda satıcı; işçilik masrafı, değiştirilen parça bedeli ya da başka herhangi bir ad altında hiçbir ücret talep etmeksizin malın onarımını yapmak veya yaptırmakla yükümlüdür. Tüketici ücretsiz onarım hakkını üretici veya ithalatçıya karşı da kullanabilir. Satıcı, üretici ve ithalatçı tüketicinin bu hakkını kullanmasından müteselsilen sorumludur.

Tüketicinin, **ücretsiz onarım hakkını** kullanması halinde malın;

- Garanti süresi içinde tekrar arızalanması,
- Tamiri için gereken azami sürenin aşılması,
- Tamirinin mümkün olmadığı, yetkili servis istasyonu, satıcı, üretici

veya ithalatçı tarafından bir raporla belirlenmesi durumlarında;

tüketici malın bedel iadesini, ayıp oranında bedel indirimini veya imkân varsa malın ayıpsız misli ile değiştirilmesini satıcıdan talep edebilir.

Satıcı, tüketicinin talebini reddedemez. Bu talebin yerine getirilmemesi durumunda satıcı, üretici ve ithalatçı müteselsilen sorumludur.

Satıcı tarafından **Garanti Belgesinin** verilmemesi durumunda, tüketici **Gümrük ve Ticaret Bakanlığı Tüketicinin Korunması ve Piyasa Gözetimi Genel Müdürlüğüne** başvurabilir.

Tüketici, çıkabilecek uyuşmazlıklarda şikayet ve itirazları konusundaki başvuruları yerleşim yerinin bulunduğu veya tüketici işleminin yapıldığı yerdeki **Tüketici Hakem Heyetine veya Tüketici Mahkemesine** başvurabilir.

6502 sayılı Tüketicinin Korunması Hakkında Kanun'un 18. maddesine göre tüketici taksitle satın aldığı malı, cayma süresi içerisinde ancak olağan bir gözden geçirme şeklinde kullanabilecektir.

Satın alınan mal olağan bir gözden geçirme dışında kullanılmış ise tüketici cayma hakkını kullanamayacaktır.

YETKİLİ SERVİS LİSTESİ

Şehir	Yetkili Servis	
MERSİN	Servis Adı	ALİ YILDIZ -AK GÜVEN SOĞUTMA
	Telefon	0324 328 62 60
	E-posta	icel-akguven@service-csp.com
	Adres	GAZİ MAH.GMK BULVARI 353-A
ANKARA	Servis Adı	BAŞARI TEKNİK SERVİS HİZ. SAN. TİC. A.Ş.
	Telefon	0312 430 56 65
	E-posta	ankara-basari@service-asc.com
	Adres	CUMHURİYET MAH. SAKARYA CAD. NO: 1/8 ÇANKAYA
İSTANBUL	Servis Adı	BAŞARI TEKNİK SERVİS HİZ. VE TİC. A.Ş. İSTANBUL ŞUBESİ
	Telefon	0216 418 07 00
	E-posta	istanbul-basari-kadikoy@service-asc.com
	Adres	MİRALAY NAZIM SOKAK NO: 26/A BAHAİRİYE / KADIKÖY
SAMSUN	Servis Adı	BAŞARI TEKNİK SERVİS HİZM.VE TİC.A.Ş.SAMSUN ŞUBESİ
	Telefon	0362 431 64 11
	E-posta	samsun-basari@service-asc.com
	Adres	KALE MAH.GAZİ CAD.10/1GELİŞENHAN

Şehir	Yetkili Servis	
ADANA	Servis Adı	BAŞARI TEKNİK SERVİS HİZMETLERİ TİCARET A.Ş.
	Telefon	0322 457 59 00
	E-posta	adana-basari@ service-asc.com
	Adres	REŞATBEY MAH.5 SOK.ÖZLER APT.NO:5/A SEYHAN
DİYARBAKIR	Servis Adı	BAŞARI TEKNİK SERVİS HİZMETLERİ VE TİC. A.Ş.
	Telefon	0412 229 67 00
	E-posta	diyarbakir-basari@ service-asc.com
	Adres	EKİNCİLER CADDESİ AZC PLAZA KAT: 3 NO:4 YENİŞEHİR
ERZURUM	Servis Adı	BAŞARI TEKNİK SERVİS HİZMETLERİ VE TİC. A.Ş.
	Telefon	0422 235 32 32
	E-posta	erzurum-basari@ service-asc.com
	Adres	MURATPAŞA MAH.VANİFENDİ İŞ MERKEZİ KAT:1 NO:4
İZMİR	Servis Adı	BAŞARI TEKNİK SERVİS HİZMETLERİ VE TİC. A.Ş. İZMİR ŞB.
	Telefon	0232 483 40 40
	E-posta	izmir-basari-cankaya@ service-asc.com
	Adres	ŞAİR EŞREF BULV. UMURBEY İŞ MERKEZİ NO: 3/2 K.1 NO: 101 ÇANKAYA

Şehir	Yetkili Servis	
SAMSUN	Servis Adı	BAYRAK ELEKTRONİK TAMİR BAKIM HİZMETLERİ SAN.TİC.LTD.ŞTİ.
	Telefon	0362 431 64 80
	E-posta	samsun-bayrak@service-csp.com
	Adres	19 MAYIS MAH.AĞABALI CAD. NO:38 İLKADIM/ SAMSUN
İZMİR	Servis Adı	DESTEK BİLİŞİM PROJE SERVİS HİZMETLERİ SANAYİ VE DIŞ TİC.LTD.ŞTİ-İZMİR ŞUBESİ
	Telefon	0232 489 20 45
	E-posta	izmir-destek@service-csp.com
	Adres	MÜRSELPASA BULV. NO:22/B BASMANE
İSTANBUL	Servis Adı	DESTEK BİLİŞİM PROJE VE SERVİS HİZMETLERİ SANAYİ VE DIŞ TİCARET LTD. ŞTİ.
	Telefon	0216 540 00 00
	E-posta	istanbul-destek@service-csp.com
	Adres	EMEK MAH. ORDU CAD. NO:18 SANCAKTEPE
ERZURUM	Servis Adı	EMİR ELEKTRONİK-SECATTİN AYLANÇ
	Telefon	0442 237 37 01
	E-posta	erzurum-emir@service-csp.com
	Adres	GEZ MAH. ÇAYKARA CAD. NO:44/14

Şehir	Yetkili Servis	
BURSA	Servis Adı	EBRU ELEKTRONİK
	Telefon	0224 250 32 32
	E-posta	bursa-eburu@ service-csp.com
	Adres	KIRCAALİ MAH. FEVZİÇAKMAK CAD. KAYAALİ SOK. TUĞCU PLAZA 1 N:38/A-B OSMANGAZİ
BALIKESİR	Servis Adı	SARFAKLAR ELEKTRONİK
	Telefon	0266 244 70 72
	E-posta	balikesir-sarfaklar@ service-csp.com
	Adres	AKINCILAR MAH.GAZİ BULVARI NO : 31
KAYSERİ	Servis Adı	HÜSEYİN FEDAKAR
	Telefon	0352 221 44 65
	E-posta	kayseri-ozfedakar@ service-csp.com
	Adres	GEVHERNESİBE MAH.TEKİN SOKAK ELİT PLAZA 22/B
DİYARBAKIR	Servis Adı	HİZMET ELEKTRONİK TEKNİK SERVİSİ
	Telefon	0412 223 00 18
	E-posta	diyarbakir-hizmet@ service-csp.com
	Adres	KOOPERATİFLER MAHALLESİ OFİS İSTASYON CADESİ HATİPOĞLU SİTESİ A BLOK NO:1

Şehir	Yetkili Servis	
ESKİŞEHİR	Servis Adı	NILKAN ELEKTRONİK DAYANIKLI TÜKETİM OTOMOTİV İNŞAAT SANAYİ VE TİCARET LİMİTED ŞİRKETİ
	Telefon	0222 202 01 00
	E-posta	eskisehir-nilkan@service-csp.com
	Adres	MUSTAFA KEMAL PAŞA MH. SİVRİHİSAR-1 CD. NO:49 / TEPEBAŞI
BATMAN	Servis Adı	PLATİN ELEKTRONİK-KARAMAN PLATİN
	Telefon	0488 214 13 65
	E-posta	batman-pilatin@service-asc.com
	Adres	MEYDAN MAH. GÜLİSTAN CAD NO:53
KONYA	Servis Adı	SAMTİT ELEKTRİK ELEKTRONİK BİLİŞİM DAYANIKLI TÜKETİM MALLARI SANAYİ VE TİCARET LTD. ŞTİ.
	Telefon	0332 238 84 84
	E-posta	konya-samtit@service-csp.com
	Adres	MUSALLA BAĞLARI MAH. TELGRAFÇI HAMDİBEY CAD. NO:10 / SELÇUKLU
ANKARA	Servis Adı	SİSTEM GRUP ELEKT. TİC. VE TAAH. LTD. ŞTİ.
	Telefon	0312 212 01 43
	E-posta	ankara-sistem@service-csp.com
	Adres	ETİ MAH. GMK BUL. NO: 104/A ÇANKAYA

Şehir	Yetkili Servis	
ANTALYA	Servis Adı	YILDIRIM ELEKTRONİK TİCARET VE SANAYİ LİMİTED ŞİRKETİ- MURATPAŞA ŞUBESİ
	Telefon	0242 241 00 62
	E-posta	antalya-yildirim@service-csp.com
	Adres	TAHİL PAZARI MAHALLESİ ADNAN MENDERES BULVARI ŞÜKRÜ BOYACI APT NO:23/A / MURATPAŞA
GAZİANTEP	Servis Adı	MEGA TEKNİK SERVİS
	Telefon	0342 338 10 70
	E-posta	gaziantep-mega@service-csp.com
	Adres	İNCİLİPİNAR MAH. MUAMMER AKSOY BLV. KEPKEP PLAZA İŞ MRK. ALTI NO: 8 ŞEHİTKAMİL
ANKARA	Servis Adı	SİMGE ELEKTRONİK VE DANIŞMANLIK -YAŞAR ALAR
	Telefon	0312 322 77 44
	E-posta	ankara-simge@service-csp.com
	Adres	HALİL SEZAI ERKUT CAD. MARTI SOK. NO:3 B/16-18

* Yukarıda belirtilen servis merkezleri iletişim bilgileri 18.07.2014 tarihinde güncellenmiştir ve bu tarihten sonra değişiklik gösterebilir. Bilgilere istinaden, bölgenizde ki servis merkezimize ulaşamadığınız durumlarda 444 77 11 numaralı çağrı merkezimizden size en yakın servis merkezimizi öğrenebilirsiniz.

اتصال با صفحه کلید

هنگامی که صفحه کلید را به تبلت متصل می کنید، می توانید بدون فشار دادن صفحه نمایش تبلت نویسه ها را وارد کنید. همچنین می توانید با استفاده از صفحه کلید به عنوان پایه، از آن بعنوان نگهدارنده برای تبلت خود استفاده کنید.

۱. برای قرار دادن دوربین عقب تبلت در نگهدارنده دوربین عقب، آن را در موقعیت درست نگه دارید و تبلت را روی پایه آن بگذارید. (B)

۲. تبلت را درون سوراخ اتصال قرار دهید تا به اتصالات تبلت و درگاه های پایه وصل شود. (C)

اطلاعات مربوط به ایمنی

قبل از استفاده از دستگاه برای اطمینان از استفاده ایمن و درست، کلیه اطلاعات ایمنی را به دقت بخوانید. برای مشاهده اطلاعات کامل ایمنی، به وب سایت سامسونگ مراجعه کنید.

دستگاه دارای آهن ربا می باشد. هر دو سازمان قلب ایالات متحده (ایالات متحده) و آژانس تنظیم مقررات محصولات بهداشتی و دارویی (انگلستان) هشدار داده اند که این آهن رباها ممکن است در فاصله ۱۵ سانتی متر (۶ اینچ)، در عملکرد دستگاه تنظیم کننده ضربان قلب کاشته شده، کاردیوورتر، دفیبریلاتور، پمپ های انسولین یا دیگر دستگاه های الکتریکی پزشکی (به طور کلی "دستگاه های پزشکی") تداخل ایجاد کند. اگر از هرکدام از این دستگاه های پزشکی قید شده استفاده می کنید، به هیچ عنوان از این دستگاه استفاده نکنید مگر اینکه با پزشک خود مشورت کرده باشید

از لوازم جانبی و قطعات تأیید شده توسط سازنده استفاده کنید

دستگاه را با دست های خیس لمس نکنید

از وارد آوردن ضربه به دستگاه یا پرت کردن آن خودداری کنید

از دستگاه می توانید در مکان هایی با دمای محیط ۰ درجه سانتیگراد تا

۳۵ درجه سانتیگراد استفاده کنید. می توانید دستگاه را در دمای محیط ۲۰- درجه سانتیگراد تا ۵۰ درجه سانتیگراد نگهداری کنید. استفاده یا نگهداری دستگاه خارج از محدوده دمایی توصیه شده ممکن است به دستگاه آسیب برساند

از تماس درگاه های پایه با مواد رسانا همچون مایعات، گرد و خاک، ذرات فلزی و نوک مداد جلوگیری کنید

اجازه ندهید کودکان یا حیوانات دستگاه را جویده یا به آن زبان بزنند

قطعات دستگاه خود را باز، تعویض و تعمیر نکنید

دور انداختن صحیح

علامت نشان داده شده بالا بر روی محصول، لوازم جانبی یا اسناد آن بدین معناست که این محصول و لوازم جانبی الکترونیکی آن (مانند شارژر، هدست، کابل USB) نباید همراه با سایر زباله های خانگی دور انداخته شوند.



- لطفاً قبل از استفاده از دستگاه خود برای اطمینان از استفاده ایمن و درست، این راهنما را به دقت بخوانید.
- تصاویر به کار رفته در این راهنما ممکن است بطور ظاهری با محصول واقعی تفاوت داشته باشند. محتوا ممکن است بدون اطلاع تغییر کند. برای مشاهده اطلاعات دستگاه، جدیدترین دفترچه راهنما و سایر موارد به www.samsung.com مراجعه کنید.
- صفحه کلید برای اتصال به SAMSUNG Galaxy Tab S4 بهینه شده است و ممکن است با سایر دستگاه ها سازگار نباشد. قبل از اتصال صفحه کلید به دستگاه هایی به جز SAMSUNG Galaxy Tab S4، مطمئن شوید با صفحه کلید سازگار باشند.
- حقوق مشتریان شما با قانون کشوری که محصول را در آن خریداری کرده اید اداره خواهد شد. لطفاً برای کسب اطلاعات بیشتر با ارائه کننده خدمات خود تماس بگیرید.
- این محصول شامل چندین نرم افزار منبع باز/رایگان است. برای مشاهده دستورالعمل های مربوط به مجوز منبع باز به وب سایت سامسونگ بروید (opensource.samsung.com).

محتویات جعبه محصول

صفحه کلید، نگهدارنده S Pen، راهنمای شروع سریع

نمای کلی دستگاه

a	پایه	e	درگاه های پایه
b	سوراخ دوربین پشت	f	سوراخ اتصال
c	نگهدارنده S Pen	g	صفحه کلید
d	شیار نگهدارنده S Pen		

متصل کردن نگهدارنده S Pen

طرف دیگر لبه برجسته نگهدارنده S Pen را در شیار نگهدارنده S Pen قرار دهید و لبه برجسته را محکم فشار دهید. می‌توانید S Pen را در نگهدارنده S Pen قرار دهید.

قلم S Pen به‌طور جداگانه به فروش می‌رسد.



وقتی می‌خواهید S Pen را داخل نگهدارنده S Pen بگذارید، ابتدا نوک S Pen را قرار دهید.



معلومات الأمان

اقرأ جميع معلومات السلامة هذا الدليل قبل استخدام الجهاز لضمان الاستخدام الآمن والسليم. لعرض معلومات السلامة الكاملة، راجع موقع ويب الخاص بـسامسونج.

يحتوي هذا الجهاز على مكونات مغناطيسية. تحذر كلٌّ من جمعية القلب الأمريكية (الولايات المتحدة) ووكالة تنظيم الأدوية ومنتجات الرعاية الصحية (المملكة المتحدة) من إمكانية تأثير هذه المكونات المغناطيسية على تشغيل الأجهزة المزروعة من أجهزة تنظيم نبضات القلب أو مقومات نظم القلب أو أجهزة إزالة الرجفان أو مضخات الأنسولين أو الأجهزة الطبية الكهربائية الأخرى (التي يُشار إليها إجمالاً باسم "الجهاز الطبي") في نطاق قدره ١٥ سم (٦ بوصات). إذا كنت مستخدماً لأي من هذه الأجهزة الطبية، فتجنب استخدام هذا الجهاز ما لم تستشر طبيبك الخاص

استخدم الملحقات واللوازم المعتمدة من الشركة المصنعة

لا تلمس الجهاز بأيدي مبتلة

لا تسقط الجهاز ولا تعرضه لضربة

يمكن استخدام الجهاز في مواقع بدرجة الحرارة المحيطة تبلغ ٠ درجة مئوية إلى ٣٥ درجة مئوية. يمكن تخزين الجهاز في درجة الحرارة المحيطة تبلغ ٢٠- درجة مئوية إلى ٥٠ درجة مئوية. قد يؤدي استخدام أو تخزين الجهاز خارج نطاقات درجة الحرارة الموصى بها إلى تلف الجهاز

امنع منافذ قاعدة الشحن من التلامس مع المواد الموصلة، مثل السوائل، والتراب، والمساحيق المعدنية، وأطراف أقلام الرصاص

لا تسمح للأطفال أو الحيوانات بامتصاص الجهاز أو وضعه في الفم

لا تحاول فك أو تعديل أو إصلاح الجهاز

طريقة التخلص الصحيحة

إن ظهرت هذه العلامة على أي من مطبوعات المنتج أو كمالياته، فهذا يعني أنه لا يمكن التخلص من هذا المنتج أو كمالياته الإلكترونية (مثل الشاحن، السماعة، كبل USB) مع غيره ضمن الفضلات المنزلية.



- يرجى قراءة هذا الدليل قبل استخدام الجهاز لضمان الاستخدام الآمن والسليم.
- قد تختلف الصور في المظهر عن المنتج الفعلي. يخضع المحتوى للتغيير بدون إشعار مسبق.
- تفضل زيارة www.samsung.com لمشاهدة معلومات الجهاز، وأحدث دليل، والمزيد.
- يتم تحسين لوحة المفاتيح لتتصل بـ SAMSUNG Galaxy Tab S4 وقد لا تكون متوافقة مع الأجهزة الأخرى. قبل توصيل لوحة المفاتيح بأجهزة أخرى غير SAMSUNG Galaxy Tab S4، تأكد من توافقها مع لوحة المفاتيح.
- تخضع حقوق المستهلك لقانون الدولة التي تم شراء المنتج منها. لمزيد من المعلومات، يرجى الاتصال بموفر الخدمة الخاص بك.
- يشتمل هذه المنتج على بعض البرامج المجانية/مفتوحة المصدر. للاطلاع على الإرشادات المتعلقة بعرض الترخيص مفتوح المصدر، تفضل زيارة موقع سامسونج على الويب (opensource.samsung.com).

محتويات العبوة


لوحة المفاتيح، حامل قلم S، دليل التشغيل السريع

تصميم الجهاز

حامل	a	منافذ قاعدة الشحن	e
فتحة الكاميرا الخلفية	b	فتحة التوصيل	f
حامل قلم S	c	لوحة المفاتيح	g
فتحة حامل قلم S	d		

توصيل حامل قلم S

أدخل الجانب المقابل من حافة حامل قلم S في فتحة حامل قلم S واضغط على الحافة البارزة بقوة. يمكنك إدخال قلم S في حامل قلم S.

يُباع القلم S بشكل منفصل. 

عند إدخال القلم S في حامل القلم S، أدخل سن القلم S أولاً. 

توصيل لوحة المفاتيح

عند توصيل لوحة المفاتيح بجهاز لوحي، يمكنك إدخال الأحرف دون الضغط على شاشة الجهاز اللوحي. كما يمكنك استخدام لوحة المفاتيح كمحمل للجهاز اللوحي عن طريق استخدام الحامل الخاص بها.

١. ضع الكاميرا الخلفية للجهاز اللوحي في المكان المناسب لإدراجها داخل فتحة الكاميرا الخلفية وضع الجهاز اللوحي في الحامل. **(B)**

٢. أدخل الجهاز اللوحي في فتحة التوصيل حتى يتلاقى مع موصلات الجهاز اللوحي ومنافذ قاعدة الشحن. **(C)**

Contents

٣	العربية
٥	فارسی

QUICK START GUIDE

EJ-FT830

BOOK COVER KEYBOARD

Galaxy Tab S4

SAMSUNG