

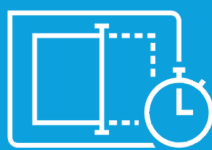


Escaneado rápido. Resultados extraordinarios.
Fiabilidad legendaria de HP.

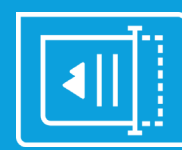
Escáner HP ScanJet Pro 2000 s2



Optimiza los flujos de trabajo con el escaneado de un solo toque



Escaneado rápido y económico



Captura documentos empresariales como un auténtico profesional

Optimiza los flujos de trabajo con el escaneado de un solo toque



Ahorra tiempo y mejora el rendimiento con flujos de trabajo personalizados. Captura sin problemas una amplia variedad de tipos de papel en una sola operación y envía la información al destino deseado.



Crea accesos directos personalizados

El software HP Scan incluido te permite definir perfiles de escaneado para los tipos de trabajo de escaneado que realizas de forma más habitual, con ajustes como el tamaño de papel, la resolución, el formato de archivo y destinos, entre otras muchas opciones.



Funciones de escaneado avanzadas

Captura y organiza documentos, tarjetas de visita y otros tipos de archivo con las completas funciones del software HP Scan.

Funciones avanzadas de gestión de documentos (orientación automática, recorte de página automático y tono automático): simplifica la producción y perfecciona el contraste, el brillo y la eliminación del fondo de cada página.



OCR integrado

Utiliza la tecnología integrada de reconocimiento óptico de caracteres para transferir de forma sencilla documentos escaneados a texto editable, archivos PDF cifrados y una amplia variedad de tipos de archivo adicionales.



Puedes estar tranquilo con la legendaria fiabilidad de HP

Antes de su presentación, HP somete cada nuevo dispositivo HP ScanJet a exhaustivos controles para garantizar unos escaneados uniformes y de alta calidad. Estos controles se llevan a cabo con una amplia muestra de dispositivos en cada paso del proceso de diseño para garantizar que cumplen los estándares de HP. El resultado es un producto sólido y fiable que genera trabajos de excelente calidad de forma continua a lo largo de su vida útil.

Escaneado rápido y económico

Mantén el dinamismo de tu empresa

Gestiona volúmenes de gran tamaño a velocidades de vértigo. Captura documentos completos con el escaneado a doble cara de una sola pasada de hasta 70 imágenes por minuto (ipm).¹ Confía siempre en este escáner: recomendado para 3500 páginas al día.



Libera espacio para trabajar. Este escáner HP ScanJet Pro es compacto y delgado, y tiene un diseño moderno perfecto para que encaje en tu escritorio.

Excelente gestión del papel

El software integrado y el alimentador automático de documentos (AAD) de 50 páginas brindan una gestión homogénea del papel.

La resolución de hasta 1200 ppp garantiza la obtención de imágenes de alta calidad en todos los escaneados.



Admite soportes de hasta 309,9 cm y gramajes de hasta 210 g/m², lo que supone más opciones de escaneado para documentos profesionales.

Diseñado para ahorrar

Fomenta las iniciativas medioambientales de tu empresa con un escáner diseñado para que utilice la energía de forma eficiente. Este escáner dispone de la certificación ENERGY STAR® 3.0 e incluye las especificaciones medioambientales CECP y EPEAT®² Silver.



Ahorra energía y reduce costes con las tecnologías HP Instant-on³ y HP Auto-Off⁴ que activan tu escáner cuando lo necesitas y lo desactivan cuando no te hace falta.



Captura documentos empresariales como un auténtico profesional



Crea accesos directos de escaneo personalizados para ahorrar tiempo

Crea accesos directos de escaneo y envía imágenes directamente a una carpeta local o de red, adjúntalas en un mensaje de correo electrónico o envíalas a destinos conocidos en la nube, como Dropbox y Google Drive™, con el software HP Scan.



Escanea en aplicaciones conocidas

Fácil integración con el software interno y conocido. Escanea imágenes directamente en las aplicaciones gracias a los completos controladores TWAIN e ISIS®.



Gestiona fácilmente documentos digitales

Captura y organiza documentos, tarjetas de visita y otros tipos de archivo con las completas funciones del software HP Scan, que incluye I.R.I.S. Readiris™ Pro y Cardiris™.



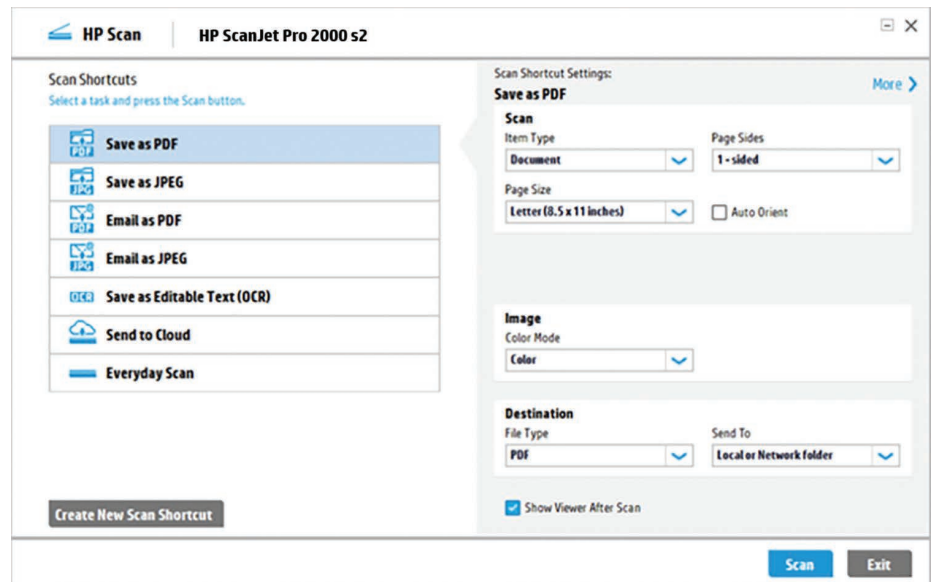
Software HP Scan

Rápido y sencillo, el software HP Scan te permite escanear con un solo toque, capturar texto con OCR, crear accesos directos personalizados y aprovechar los procesos automatizados que simplifican y mejoran los flujos de trabajo. Las funcionalidades de escaneado en la nube facilitan la captura y el envío de información allí donde la necesites.

Para descargar el software, accede a hp.com/support y realiza una búsqueda utilizando el número de pieza del escáner.

Optimiza los flujos de trabajo con el escaneado de un solo toque

- Utiliza los prácticos accesos directos integrados para las tareas de escaneado habituales.
- Especifica los ajustes de escaneado más habituales.
- Crea un acceso directo personalizado.
- Optimiza las tareas con procesos automatizados.



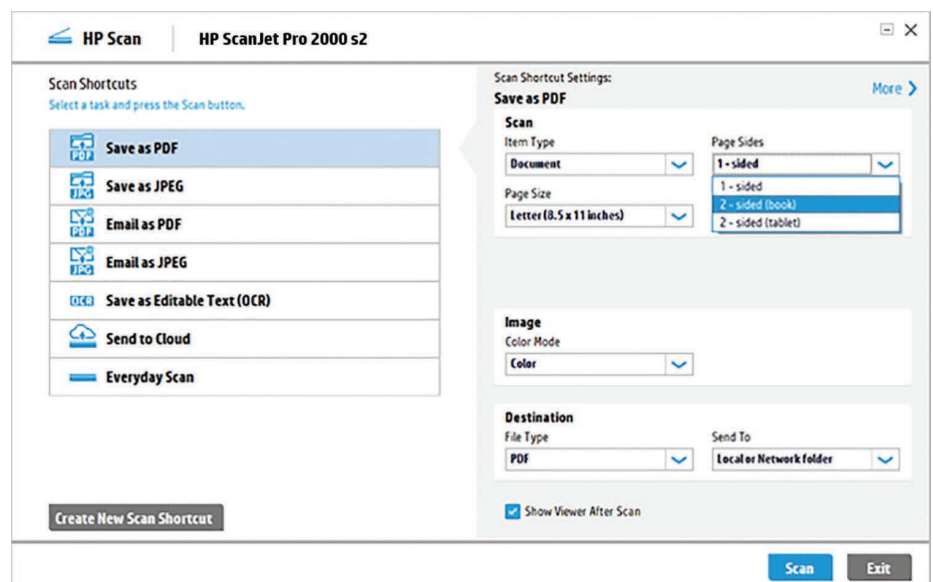
Selecciona los ajustes de escaneado básicos

En el menú principal de HP Scan, figuran las opciones para la mayoría de los ajustes de escaneado básicos, que puedes cambiar fácilmente para adaptarlos a tus necesidades.

En **Ajustes de accesos directos de escaneado**, puedes seleccionar las opciones **Tipo de elemento** (documento o foto), **Tamaño de página**, **Modo de color de imagen**, **Tipo de archivo** y **Enviar a destino**.

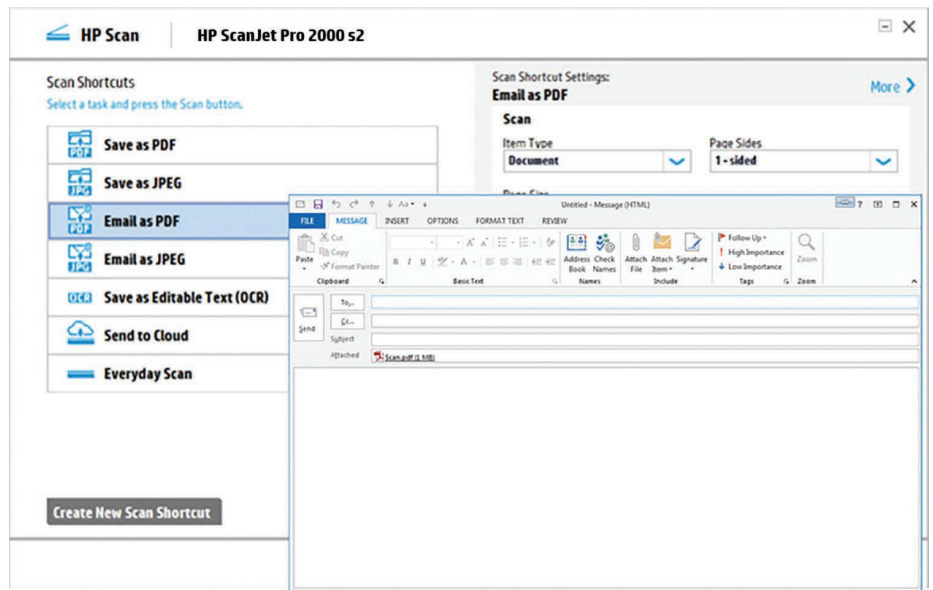
La opción **Caras de la página** se encuentra disponible en la ventana de escaneado inicial. Puedes seleccionar:

- **A una cara** escanea solo la cara de la hoja que está mirando hacia arriba en el AAD.
- **A doble cara (libro)** escanea de forma que puedas darle la vuelta a las páginas por el «borde largo», al igual que un libro o revista.
- **A doble cara (tablet)** escanea de forma que puedas darle la vuelta a las páginas por el «borde corto», al igual que las páginas de una libreta o tablet convencional.



Adjunta documentos escaneados por correo electrónico

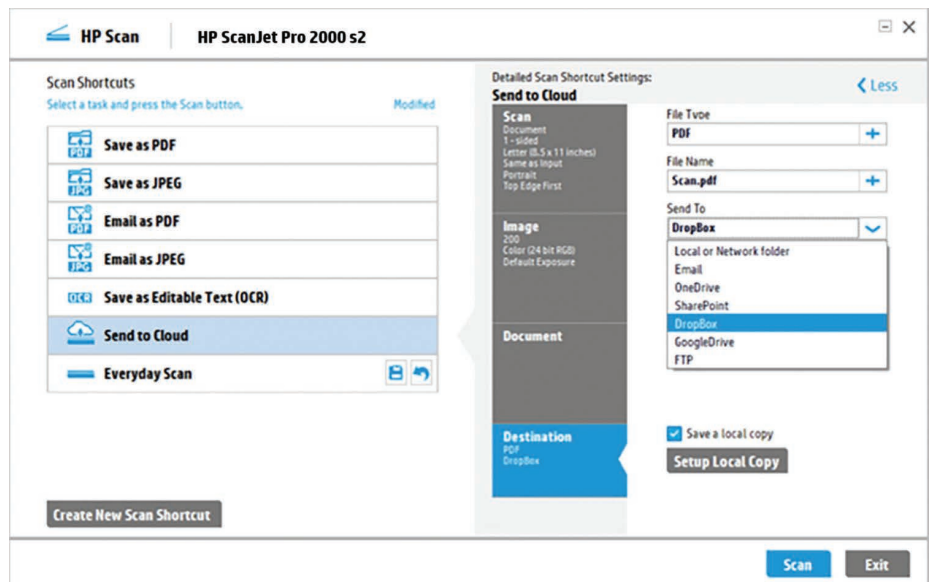
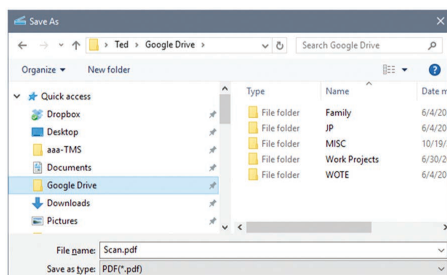
Tanto si seleccionas **Correo electrónico como PDF** o **Correo electrónico como JPEG**, HP Scan abre el programa de correo electrónico predeterminado y adjunta la imagen en un nuevo mensaje de correo electrónico. Solo tienes que indicar el destinatario, el asunto y el texto del mensaje, y pulsar **Enviar**.



Envía los documentos escaneados directamente a la nube

HP Scan te permite enviar fácilmente tus documentos escaneados a una dirección de correo electrónico o en la nube mediante diversas aplicaciones de almacenamiento en la nube.

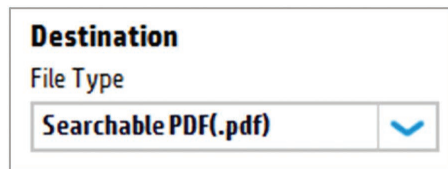
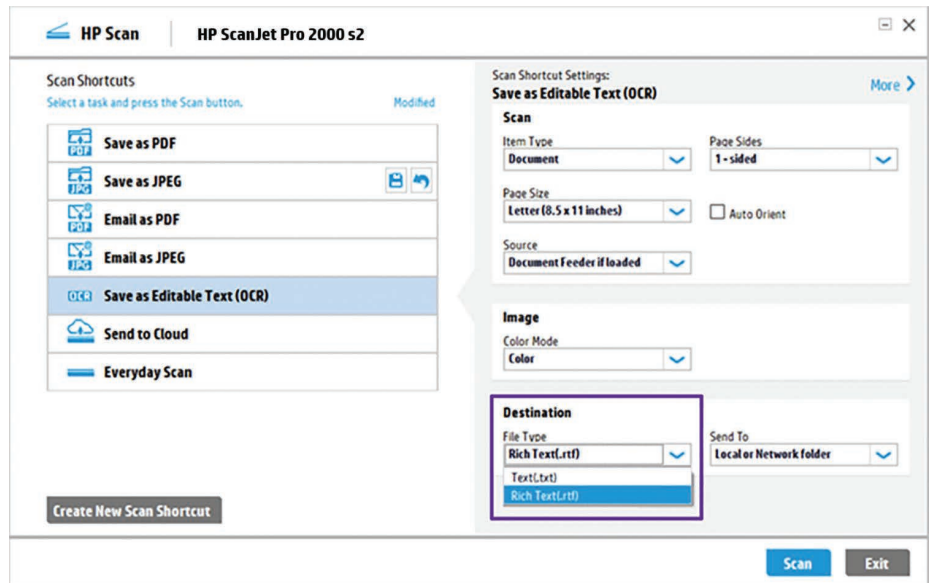
Enviar a la nube te permite elegir un destino como Dropbox, Google Drive, SharePoint o OneDrive. HP Scan puede mostrar una ventana de inicio de sesión. Después de autenticarte, aparece una ventana de destino local **Guardar como**, como se muestra a continuación:



Convierte los documentos escaneados en texto editable o con función de búsqueda (OCR)

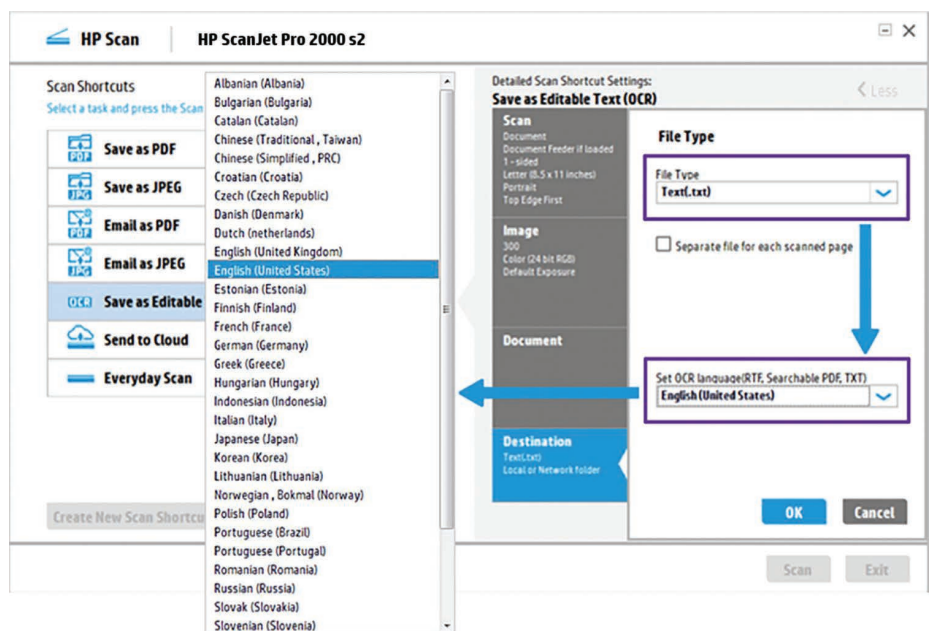
La tecnología OCR de HP Scan te permite convertir imágenes escaneadas en formatos de archivo habituales, con texto editable y con función de búsqueda. Las capacidades OCR también mejoran la indexación y la recuperación de documentos.

- Al seleccionar **Guardar como texto editable**, puedes elegir entre los formatos de **texto enriquecido (.rtf)** y **texto sin formato (.txt)**.
- Al seleccionar el escaneado como un archivo PDF, tienes la opción de seleccionar **PDF con función de búsqueda**, una opción que también utiliza OCR y que mantiene el formato del archivo original; el contenido del texto se puede buscar en lectores de archivos PDF, como Adobe® Reader o Acrobat®.



Selecciona el idioma OCR

El software OCR de HP Scan puede reconocer 36 idiomas diferentes. Para acceder a la lista desplegable de idiomas, haz clic en **Más**, Tipo de archivo, Configurar idioma OCR.



Formatos de archivo de HP SCAN

Tanto si necesitas archivos de solo imagen, como el reconocimiento óptico de caracteres, HP Scan te ofrece varias opciones de tipo de archivo:

- **Imagen PDF (.pdf)** es un archivo de imagen. No se puede buscar texto en este tipo de archivo.
- **PDF con función de búsqueda (.pdf)** contiene texto que permite búsquedas. Se mantiene la apariencia del documento.
- **PDF/A (.pdf)** cumple los requisitos ISO para el archivado a largo plazo de documentos electrónicos.
- **Formato de texto enriquecido (.rtf)** se puede editar con la mayoría de programas de procesamiento de texto.
- **Texto (.txt)** crea un archivo de texto sin formato que se puede abrir con cualquier programa de procesamiento de texto.
- **Imagen JPEG (.jpg)** es un método de compresión muy utilizado para fotos digitales. Se puede especificar la cantidad de compresión.
- **TIFF (.tif)** es el formato de archivo de imagen con etiquetas. También puedes seleccionar una salida única o de varias páginas.
- **Imagen de mapa de bits (.bmp)** es un formato de archivo de imagen de gráficos de trama utilizado para almacenar imágenes digitales de mapas de bits.
- **Gráficos de red portátiles (.png)** es un formato de archivo de gráficos de trama que admite la compresión de datos sin pérdidas. Se ha diseñado para la transferencia de imágenes en Internet.

Acerca de Everyday Scan

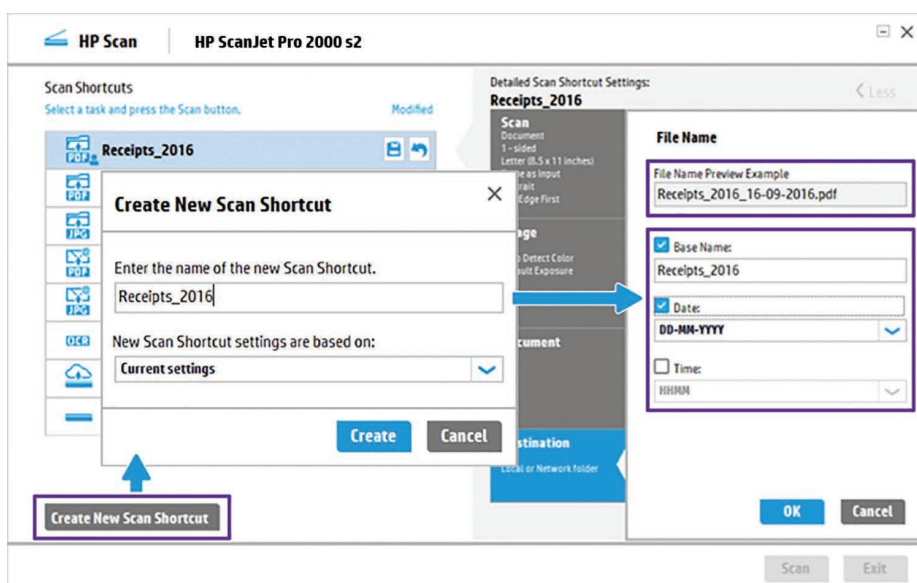
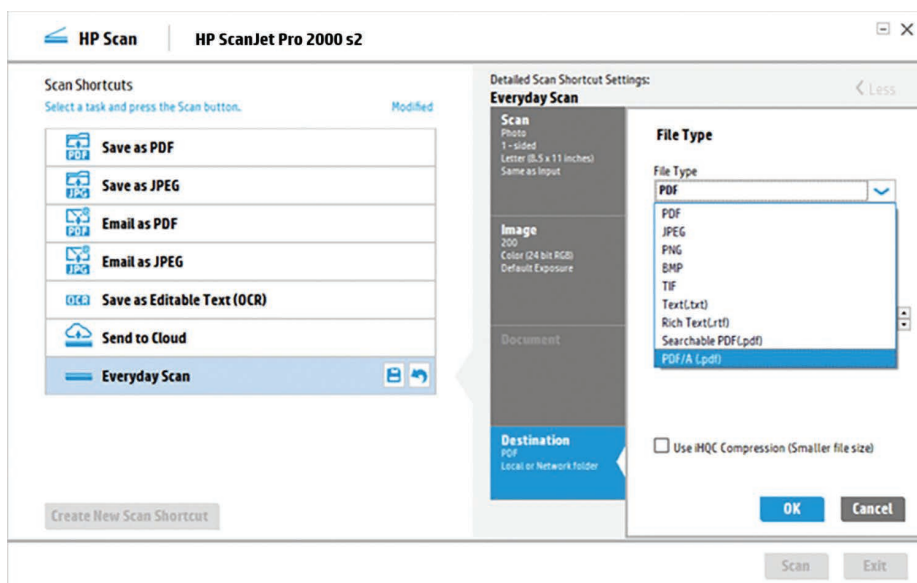
Este acceso directo predefinido se ha pensado para tareas rápidas que se realizan una sola vez. Todos los ajustes de escaneado se encuentran disponibles en este acceso directo, lo que te ofrece la flexibilidad de modificar cualquier configuración que desees. Después de utilizarlo, puedes deshacer rápidamente los cambios o guardarlos para la próxima sesión.



Guarda los accesos directos personalizados

Escanea rápidamente con los ajustes más utilizados y guarda los ajustes como un nuevo acceso directo. Ahora ya puedes realizar trabajos de manera uniforme con tan solo pulsar un botón.

- Una manera rápida de crear un nuevo acceso directo de escaneado: especifica los ajustes deseados y haz clic en el icono **Modificaciones en este escaneado**.
- Otro método consiste en hacer clic en **Crear nuevo acceso directo de escaneado** en cualquier momento.

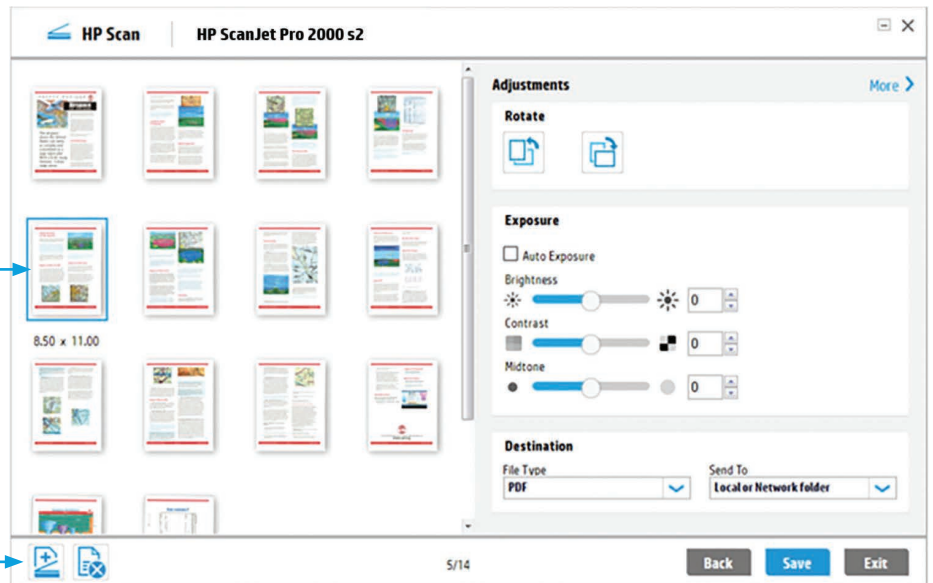


Vista previa de tus documentos escaneados antes de guardar

HP Scan te permite controlar fácilmente el estado de tus documentos escaneados y obtener la vista previa antes de guardarlos. Puedes realizar fácilmente una gran cantidad de ajustes para obtener los resultados que deseas, como reordenar, añadir o eliminar páginas, girarlas 90° a la izquierda o a la derecha, o cambiar la exposición, el tipo de archivo y el destino. Haz clic en **Más** para acceder a los ajustes adicionales.

Haz doble clic en una imagen para ampliarla

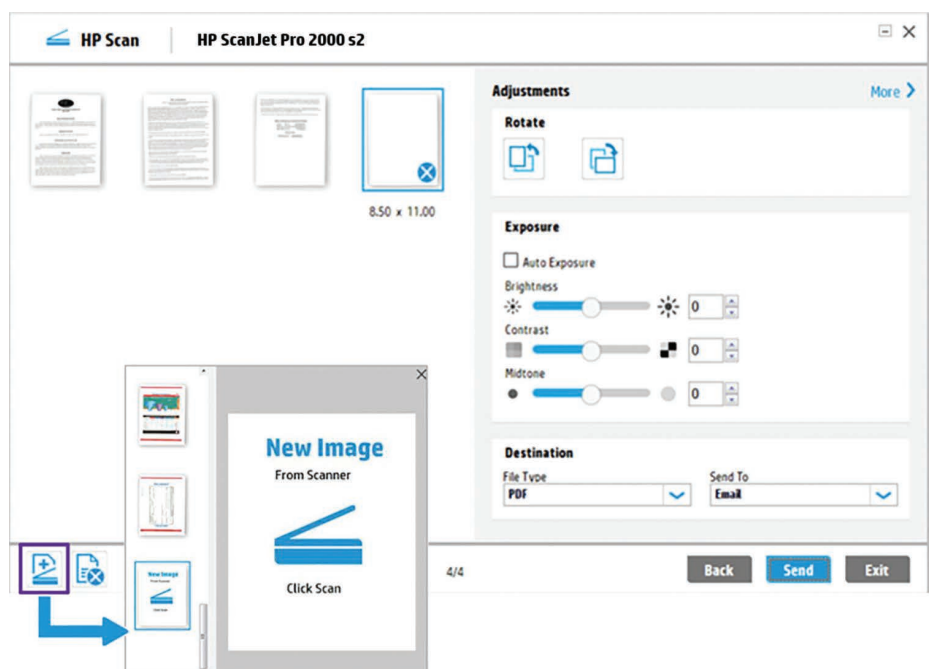
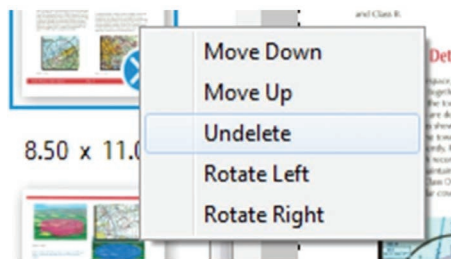
Añade o borra páginas



Borra páginas no deseadas

Al hacer clic en el icono de la «X» con el fin de seleccionar una página (o varias) para su eliminación, HP Scan marca la imagen con una X en la ventana de vista previa. Las páginas que se han marcado para borrarlas automáticamente, se muestran de la misma manera.

Si cambias de idea, solo tienes que pulsar con el botón derecho del ratón y seleccionar **Recuperar** antes de guardar el escaneado.



Añade páginas al documento escaneado

Al hacer clic en el icono (+) para añadir una o varias páginas al documento escaneado, puedes especificar de nuevo la configuración de escaneado, como a una cara o a doble cara, el modo de color, etc. También puedes arrastrar y soltar las nuevas páginas en el lugar de la secuencia en que las necesites.

Descubre el escáner HP ScanJet Pro 2000 s2



Comparativa

Modelo (número de producto)	Escáner ScanJet Pro 2000 s2 (6FW06A)
Velocidades de escaneado (a una cara/a doble cara)	Hasta 35 páginas por minuto (ppm)/70 ipm ¹
Capacidad del AAD	AAD de 50 hojas; escanea tamaños de soporte de hasta 309,9 cm
Ciclo de trabajo diario recomendado	Hasta 3500 páginas
Conectividad	USB 3.0
Software incluido	HP Scan (con reconocimiento óptico de caracteres integrado [OCR]), WIA, TWAIN, ISIS, I.R.I.S. Readiris Pro y Cardiris (solo para Windows)
Gramaje de soporte admitido	De 40 a 210 g/m ²

Novedades



Escáner HP
ScanJet Pro
2000 s2
(6FW06A)



Escáner HP
ScanJet Pro
2000 s1
(L2759A)

Velocidad de escaneado de hasta 35 ppm/70 ipm ¹	Velocidad de escaneado de hasta 30 ppm/60 ipm ¹	Velocidades de escaneado incrementadas
Dimensiones de producto (ancho x prof. x alto) 300 x 172 x 154 mm ⁵	Dimensiones de producto (ancho x prof. x alto) 300 x 172 x 154 mm ⁵	Ocupa el mismo espacio reducido para adaptarse a los entornos modernos
Ciclo de trabajo de 3.500 páginas al día	Ciclo de trabajo de 2.000 páginas al día	Ciclo de trabajo mejorado
Admite gramajes de 40 a 210 g/m ²	Admite gramajes de 50 a 180 g/m ²	Rango más amplio de capacidades de gramaje
Puerto USB 3.0	Puerto USB 2.0	Conectividad mejorada

Especificaciones técnicas

Escáner HP ScanJet Pro 2000 s2

Número de producto	6FW06A
Tipo de escáner y modos admitidos	Escáner con alimentación de hojas que permite un AAD y escaneado a doble cara de una sola pasada en color, escala de grises, o blanco y negro
Tecnología de escaneado	Sensor de imagen de contacto (CIS) CMOS
Fuente de iluminación (escaneado)	LED
Otras funciones avanzadas	Detección del color automática, recorte automático, exposición automática, orientación automática, OCR, OCR zonal, código de barras zonal, borrado de márgenes, limpieza de fondo, eliminación de orificios, omisión del color, enderezado de páginas, escaneado en la nube, escaneado a correo electrónico, seguridad de PDF y ajuste avanzado de detección de fallos en la alimentación
Ciclo de trabajo (recomendado)	3500 páginas al día
Panel de control	Botón Escanear, botón Encendido con LED y un LED indicador de errores
Velocidad de escaneado a 300 ppp¹	Hasta 35 ppm/70 ipm (blanco y negro, escala de grises, y color)
Resolución de escaneado	Óptica: hasta 600 ppp; Ajustes de salida de ppp: 75, 150, 200, 240, 300, 400, 500, 600, 1200 ppp
Profundidad de bits y escala de grises	externa de 24 bits; interna de 48 bits; 256 niveles de escala de grises
Compatibilidad	Versión 2.1 de la certificación TWAIN, ISIS, WIA
Formatos de archivo (texto e imágenes)	Para texto e imágenes: PDF, PDF/A, PDF cifrado, JPEG, PNG, BMP, TIFF, Word, Excel, PowerPoint, texto sin formato (.txt), texto enriquecido (.rtf) y PDF con función de búsqueda
Modos de acceso al escáner	Un modo de escaneado predeterminado en el panel de control de HP Scan en SO Win, HP Easy Scan/ICA en Mac OS y aplicaciones de terceros a través de TWAIN, ISIS y WIA
Memoria	256 MB
Procesador	666 MHz
Especificaciones de soportes del AAD	
Capacidad de entrada	Hasta 50 hojas (80g/m ²)
Tamaños personalizados	De 5,08 x 7,36 cm hasta 21,6 x 309,9 cm (de 2,0 x 2,9 pulgadas hasta 8,5 x 122 pulgadas)
Tamaños estándar	A4, A5, A6, A7, A8, B5, B5 (JIS); Carta, legal, ejecutivo; admite páginas de hasta 309,9 cm (122 pulgadas) de largo
Gramajes de soportes	De 40 a 210 g/m ² (de 10,4 a 54,6 libras)
Tipos de soporte	Hojas de papel sueltas, papel impreso (láser y tinta), papel previamente perforado, cheques bancarios, tarjetas de visita, facturas de transporte, formularios sin carbono, hojas de soporte de plástico para documentos frágiles, soportes previamente grapados con las grapas retiradas, tarjetas de plástico de hasta 1,24 mm (0,05 pulgadas)
Conectividad	USB 3.0
Destinos de escaneado	Escaneado a ordenador mediante USB
Sistemas operativos compatibles	Microsoft Windows®: 10, 8.1, 7 y XP: 32 bits y 64 bits, 2008 R2, 2012 R2, 2016, 2019 MacOS: Catalina 10.15, Mojave 10.14 y High Sierra 10.13 Preparado para Linux® y Citrix®
Requisitos mínimos del sistema: Windows	SO de Windows compatible, espacio disponible en el disco duro de 2 GB, unidad de CD-ROM/DVD o conexión a Internet, puerto USB y Microsoft Internet Explorer
Requisitos mínimos del sistema: Mac	Mac OS compatible, disco duro de 1 GB, se requiere Internet, USB
Dimensiones (ancho x prof. x alto)	300 x 172 x 154 mm (11,8 x 6,8 x 6,1 pulgadas) ⁵
Peso	2,7 kg (6,0 libras)
Contenido de la caja	Escáner HP ScanJet Pro 2000 s2 con alimentación de hojas, kit de rodillo instalado (aprox. 100 000 páginas), cable de alimentación, adaptador de alimentación, cable USB, folletos de ayuda y guía de instalación
Software incluido	HP Scan (con reconocimiento óptico de caracteres integrado [OCR]), WIA, TWAIN, ISIS, I.R.I.S. Readiris Pro y Cardiris (solo para Windows)
Garantía	Un año de garantía limitada con sustitución del dispositivo entero, y asistencia telefónica y online incluidas. La garantía puede variar en función de la legislación de cada país. Visita hp.com/support para obtener información sobre las opciones de asistencia y servicio de primera clase de HP en tu región.

Especificaciones medioambientales

Escáner HP ScanJet Pro 2000 s2

Rangos ambientales	
Temperaturas	En funcionamiento: de 10 a 35° C (de 50 a 95° F) Especificaciones operativas recomendadas: de 17,5 a 25° C (63,5 a 77° F) Almacenamiento: de -40 a 60° C (-40 a 140° F)
Rango de humedad relativa	En funcionamiento: del 10 al 80 % de HR (sin condensación) Rango operativo recomendado: del 30 a 70 % de HR; En almacenamiento: del 0 al 90 % de HR (sin condensación)
Emisiones acústicas	6,1 B(A)
Especificaciones energéticas⁶	
Fuente de alimentación	Adaptador de alimentación externo; Entrada: de 90 a 264 VCA (50/60 Hz)
Consumo energético	Listo: 4,4 vatios; Suspensión: 1,1 vatios, Apagado/Apagado automático: 0,1 vatios
Funciones de ahorro de energía	Tecnología HP Instant-on, ³ Tecnología HP Auto-Off ⁴
Especificaciones medioambientales	Certificación ENERGY STAR 3.0, CECP, EPEAT ² Silver, conforme a RoHS
Cumplimiento normativo y de seguridad	IEC 60950-1:2005 +A1:2009+A2:2013/EN60950-1:2006 +A11:2009 +A1:2010+A12:2011+A2:2013; IEC 62479:2010/EN 62479:2010; IEC 62471:2006/EN62471:2008; GB4943-2011
Estándar de emisión electromagnética	CISPR 22:2008 & CISPR 32: 2012/EN 55032:2012 - Clase B, EN 61000-3-2: 2014, EN 61000-3-3: 2013, EN 55024: 2010, Título FCC 47 CFR, Parte 15 Clase B/ICES-003, Número 6, GB9254-2008, GB17625.1-2012, EN 300 328 V2.1.1

Información sobre pedidos

Utiliza accesorios y consumibles diseñados específicamente para el escáner con el fin de contribuir a un rendimiento eficiente. Para solicitar los accesorios y consumibles que se mencionan aquí, visita hp.com. Para ponerte en contacto con HP por país, consulta hp.com/go/contact. Si no tienes acceso a Internet, ponte en contacto con tu distribuidor HP cualificado.

Escáner	Escáner HP ScanJet Pro 2000 s2 con alimentación de hojas	6FW06A
Consumibles de larga duración	Kit de sustitución de rodillo de HP ScanJet Pro 2000 s2/3000 s4/N4000 snw1 (aprox. 100 000 páginas)	7QH79A
Accesorios	Kit de hojas de soporte Kit de paños de limpieza de 10 paquetes	8PA50A C9943B
Servicios HP Care Pack⁷	Servicio HP de 3 años con sustitución estándar para ScanJet Pro 2000 s2 Servicio HP de 3 años con sustitución al siguiente día laborable para ScanJet Pro 2000 s2 Servicio HP de 3 años con sustitución in situ al siguiente día laborable Servicio HP de 3 años con devolución al almacén para ScanJet Pro 2000 s2 Servicio HP posgarantía de 1 año con sustitución estándar para ScanJet Pro 2000 s2 Servicio HP posgarantía de 1 año con sustitución al siguiente día laborable para ScanJet Pro 2000 s2 Servicio HP posgarantía de 1 año con sustitución in situ al siguiente día laborable para ScanJet Pro 2000 s2 Servicio HP posgarantía de 1 año con devolución al almacén para ScanJet Pro 2000 s2 Servicio de instalación HP de impresora y escáner personal inalámbrico/en red	U9JQ2E U9JQ3E U9JQ4E U9JQ5E U9JQ6PE U9JQ7PE U9JQ8PE U9JQ9PE U9JT1E

- ¹ Velocidades de escaneado medidas a 300 ppp (blanco y negro, escala de grises y color). Las velocidades reales de procesamiento varían según la resolución de escaneado, las condiciones de red, el rendimiento del equipo y el software de la aplicación.
- ² Registro EPEAT cuando corresponda. El registro EPEAT varía en función del país. Visita epeat.net para ver el estado del registro por país.
- ³ El HP ScanJet Pro 2000 s2 usa una fuente de luz LED que no requiere tiempo de calentamiento, lo que le ayuda a ahorrar energía en comparación con productos que usan lámpara fluorescente de cátodo frío (CCFL) para las copias.
- ⁴ Las capacidades de la tecnología HP Auto-Off HP dependen de la impresora y la configuración.
- ⁵ Con las bandejas de entrada y salida plegadas y las tapas cerradas.
- ⁶ Los requisitos de alimentación dependen del país/región donde se venda el escáner. No convierta los voltajes de funcionamiento. Esto dañará el dispositivo y anulará la garantía del producto. Los valores de consumo de energía se basan generalmente en las mediciones de un dispositivo de 115 V.
- ⁷ Para ver la lista completa de los servicios de HP Care Pack, visita hp.com/go/cpc.

Suscríbete para recibir novedades
hp.com/go/getupdated



Compartir con compañeros

© Copyright 2020 HP Development Company, L.P. La información que contiene este documento está sujeta a cambios sin previo aviso. Las únicas garantías de los productos y servicios de HP quedan establecidas en las declaraciones de garantía expresa que acompañan a dichos productos y servicios. Nada de lo aquí indicado debe interpretarse como una garantía adicional. HP no se responsabiliza de errores u omisiones técnicos o editoriales que puedan existir en este documento.

Acrobat y Adobe son marcas comerciales de Adobe Systems Incorporated. Android y Google Drive son marcas comerciales de Google Inc. Citrix es una marca comercial registrada de Citrix Systems, Inc. y/o de una o varias de sus filiales. Asimismo, puede estar registrada en la Oficina de marcas comerciales y patentes de Estados Unidos y de otros países. ENERGY STAR es una marca comercial registrada por la Agencia de Protección Ambiental (EPA) de Estados Unidos. Linux es la marca comercial registrada de Linus Torvalds en los Estados Unidos y en otros países. Microsoft, SharePoint y Windows son marcas comerciales registradas en Estados Unidos del grupo de empresas Microsoft.

4AA7-6808ESE, febrero de 2020, rev. 1

