



## Le nouveau paradigme d'impression HP PageWide Enterprise Color MFP 780dn et 785



Impression couleur  
économique  
pour chaque entreprise



Un minimum d'interruptions.  
Un maximum de disponibilité.



L'impression  
la plus sécurisée de HPe<sup>1</sup>



# Impression couleur économique pour chaque entreprise



L'impression couleur est intégrée au budget de chaque entreprise grâce à la technologie HP PageWide. Imprimez des couleurs de qualité professionnelle à un prix révolutionnaire — jusqu'au format 305 x 457 mm — les résultats que vous attendez de HP, pour un rapport qualité-prix exceptionnel sur lequel vous pouvez compter.



## Une révolution en termes d'impression couleur abordable

Bénéficiez d'un rapport qualité-prix durable. Obtenez des résultats conformes à vos attentes avec la technologie HP PageWide qui révolutionne le coût par page couleur.

Les cartouches HP PageWide vous garantissent les performances d'impression constantes, la qualité et le prix abordable que les entreprises d'aujourd'hui exigent. Les cartouches à haut rendement en option offrent un rapport qualité-prix encore meilleur, ce qui vous permet d'imprimer plus de pages et de remplacer moins souvent les cartouches.<sup>3</sup> Accédez rapidement aux cartouches pour les remplacer : il suffit de pousser deux fois pour insérer ou retirer les cartouches.



## Des performances d'impression élevées à faible coût

Équipez vos collaborateurs pour qu'ils puissent passer d'une tâche à l'autre à vitesse grand V, grâce à une impression de haute performance et de qualité professionnelle. Imprimez encore plus rapidement - et économisez encore plus par page - en réglant votre multifonction en mode bureautique.<sup>4</sup> Obtenez la qualité dont votre entreprise a besoin tout en réduisant les coûts d'impression.

Minimisez les interruptions de production avec une multifonction HP PageWide Enterprise, conçue avec le plus petit nombre de pièces de sa catégorie pour offrir la maintenance la plus légère.<sup>5</sup>



## Consommation d'énergie la plus faible de HP<sup>2</sup>

Contribuez à réduire vos dépenses énergétiques avec la multifonction la plus efficace de HP<sup>2</sup>. La technologie HP PageWide préserve les ressources sans faire de compromis sur les performances.

Cette multifonction répond aux normes rigoureuses de salles blanches ISO classe 5 – parfaite pour les environnements sensibles. Maintenez le bruit à un niveau minimum avec une imprimante conçue pour être silencieuse. Placez-la près de personnes sans les gêner dans leur travail.

Contribuez à réduire notre impact environnemental Consommez jusqu'à 50 % de papier en moins avec l'impression recto-verso automatique. Recyclez facilement vos cartouches HP sans frais supplémentaires via le programme HP Planet Partners.<sup>6</sup>

# Un minimum d'interruptions. Un maximum de disponibilité.

Les interruptions ennuyeuses et l'entretien complexe peuvent ralentir l'impression et, finalement, le rythme de votre entreprise. Choisissez une imprimante HP PageWide conçue pour un temps de disponibilité maximal, afin de pouvoir compter sur des résultats fiables et ne pas nuire à la productivité.

## Maintenez la dynamique de votre entreprise

Imprimez jusqu'à 50 % plus vite<sup>7</sup> — jusqu'à 75 pages par minute (ppm) (modèles Flow MFP 785).<sup>8</sup> Ces multifonctions sortent de veille et impriment rapidement, de sorte que vos documents sont prêts rapidement.

Accélérez vos processus avec une numérisation recto verso en un seul passage allant jusqu'à 120 images par minute (ipm) en recto seul et jusqu'à 240 ipm en recto-verso (modèles Flow MFP 785).<sup>9</sup>



HP simplifie l'impression mobile grâce à différentes options qui facilitent l'impression pour l'utilisateur et aident le service informatique à préserver la sécurité du réseau. Détectez les imprimantes à proximité à partir d'un appareil mobile et connectez-vous rapidement pour imprimer avec Bluetooth® Low Energy.<sup>10</sup> Accédez facilement à vos ressources pour les imprimer et les partager avec Ethernet et Wi-Fi Direct®.<sup>11</sup>

## Lancez les tâches d'impression directement sur l'imprimante

Prévisualisez et modifiez vos numérisations, ajustez des images et lancez des travaux d'impression, de numérisation, de copie et de télécopie<sup>12</sup> — le tout sur l'écran tactile fonctionnel de 22,8 cm (9,0 pouces) avec écran graphique couleur de 20,3 cm (8,0 pouces). Pour en savoir plus, veuillez consulter l'annexe A, page 16.

Pour faciliter l'accès à l'impression USB, utilisez le port USB près du panneau de commande.<sup>13</sup>



Transformez vos dossiers papier en contenus numériques et envoyez-les vers différentes destinations sans passer par un ordinateur. Numérisez des documents et envoyez-les directement vers Microsoft® Office 365® et SharePoint®, mais aussi vers des e-mails, des clés USB et des dossiers en réseau.<sup>14</sup>

## Étendez vos capacités

Adaptez cette multifonction aux besoins de votre entreprise en choisissant, au sein d'une gamme étoffée, les accessoires de gestion des papiers de votre choix. Les bacs en option prennent en charge des formats de papier jusqu'à 305 × 457 mm et comprennent notamment un bac d'alimentation 550 feuilles, un bac d'alimentation 550 feuilles avec socle et un bac d'alimentation 3 × 550 feuilles avec socle.<sup>15</sup>

Imprimez jusqu'à 4 650 pages sans devoir recharger en papier, grâce au bac d'alimentation haute capacité de 4 000 feuilles avec socle, compatible avec tous les formats jusqu'au A4, proposé en option.<sup>15</sup>



Organisez, agrafez, assemblez et perforez vos documents grâce au module de finition externe qui vous permet d'augmenter la productivité. Comptez sur des performances robustes avec une capacité de sortie maximale de 3 250 feuilles, quatre options de perforation et la possibilité d'agrafer jusqu'à 50 feuilles assemblées de manière professionnelle (modèle Flow MFP 785z+ uniquement).<sup>16</sup>

# Les imprimantes les mieux sécurisées de HP<sup>1</sup>



Les imprimantes HP Enterprise s'auto-réparent en temps réel suite aux attaques, offrant une sécurité intégrée pour protéger votre réseau. Cette sécurité offerte uniquement par HP<sup>1</sup> permet de surveiller automatiquement les menaces, détecter les intrusions et valider les logiciels d'exploitation.



## Constamment sur le qui-vive

Les imprimantes HP Enterprise offrent des fonctionnalités de sécurité intégrées qui vous protègent en permanence<sup>1</sup>.

- Grâce à HP Sure Start, chacun de vos périphériques vérifie régulièrement son code de fonctionnement et se répare automatiquement en cas de tentative d'attaque.
- La liste blanche vérifie le micrologiciel au démarrage pour vous assurer qu'il est authentique et dispose du bon code, signé numériquement par HP.
- La détection d'intrusions permet un suivi continu des activités en temps réel pour détecter et arrêter les attaques, puis redémarrer automatiquement.
- HP Connection Inspector vérifie les connexions réseau sortantes de votre imprimante multifonction pour bloquer les demandes suspectes et les logiciels malveillants.

Évitez les attaques potentielles et agissez immédiatement grâce à la notification instantanée des problèmes de sécurité rencontrés. Cette multifonction est compatible avec des outils tels que Splunk, McAfee, ArcSight et SIEMonster.



## La sécurité passe au niveau supérieur

Cette multifonction comporte plus de 200 fonctionnalités de sécurité intégrées<sup>17</sup>, qui protègent les informations transitant sur le réseau et celles stockées sur l'appareil (clés, mots de passe, certificats, etc.). Stockez des données sur le disque dur sécurisé hautes performances Disque dur hautes performances sécurisé.

Développez, déployez et intégrez facilement Solutions HP et tierces avec HP Open Extensibility Platform (OXP). Ajoutez des fonctionnalités (par exemple, un lecteur de cartes) grâce au compartiment d'intégration matérielle (HIP).<sup>18</sup> Renforcez la protection des données stockées sur vos équipements d'impression à l'aide du module HP TPM (Trusted Platform Module).<sup>19</sup>



## Un contrôle centralisé pour optimiser votre efficacité

Centralisez le contrôle de votre environnement d'impression avec HP Web Jetadmin et contribuez à l'efficacité de votre entreprise.<sup>20</sup> En option, HP JetAdvantage Security Manager offre une approche efficace et basée sur des règles pour sécuriser les équipements de numérisation et d'impression HP.<sup>21</sup>

HP JetAdvantage Secure Print<sup>22</sup> et HP Access Control (HPAC) sécurisent les documents en exigeant une authentification pour imprimer. De plus, étendez vos capacités et personnalisez-les facilement avec HPAC : intégrez l'identification des tâches, gérez les droits et établissez des quotas tels que l'usage de la couleur.<sup>23</sup> Gagnez du temps informatique et facilitez l'impression pour toute l'entreprise en utilisant un seul pilote pour tous les périphériques HP.<sup>24</sup>

### ► Pour en savoir plus

#### Gestion des imprimantes

HP Web Jetadmin, consultez : [hp.com/go/wja](http://hp.com/go/wja)

Présentation de la solution : <http://h20195.www2.hp.com/V2/GetPDF.aspx/4AA5-2719EEW.pdf>

Vidéo : <http://hp.brightcovegallery.com/solutions/detail/video/4271055504001/>

HP Universal Print Driver, consultez : [hp.com/go/upd](http://hp.com/go/upd)

Présentation de la solution : <http://h20195.www2.hp.com/V2/GetPDF.aspx/4AA2-4781EEW.pdf>

#### Sécurité

Solutions de sécurité HP JetAdvantage : [hp.com/go/printsecurity](http://hp.com/go/printsecurity)

Présentation de la solution : <http://h20195.www2.hp.com/V2/GetPDF.aspx/4AA3-1295EEW.pdf>

Vidéo : <http://hp.brightcovegallery.com/products/detail/video/5734513231001/>

HP JetAdvantage Security Manager, consultez : [hp.com/go/securitymanager](http://hp.com/go/securitymanager)

Brochure : <http://h20195.www2.hp.com/V2/GetPDF.aspx/4AA3-9275EEW.pdf>

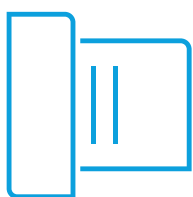
Vidéo : <http://hp.brightcovegallery.com/products/detail/video/4270837770001/>



# Donnez aux groupes de travail la vitesse dont ils ont besoin



Accélérez les flux de travail, améliorez la précision et connectez facilement les personnes de votre entreprise. Réalisez de gros volumes de numérisation en un temps record avec jusqu'à 240 ipm pour les modèles Flow<sup>9</sup> et évitez les étapes supplémentaires avec une multifonction conçue pour une efficacité maximale.



## Numérisez et de modifier le texte facilement

Numérisez du texte depuis vos documents avec une précision extrême. Numérisez facilement vos documents, modifiez le texte et sauvegardez-les en tant que fichiers Microsoft Word ou PDF interrogeables avec HP Scan et Logiciel de reconnaissance optique de caractères Readiris™ Pro.



## Alimentation et numérisation rapides

Transforme les piles de documents papier en fichiers numériques. Chargez jusqu'à 200 pages dans le bac d'alimentation automatique pour une numérisation rapide, sans surveillance.<sup>25,26</sup>

Saisissez les données plus rapidement et avec plus de précision grâce au clavier rétractable, une des fonctionnalités disponibles sur tous les modèles Flow.<sup>27</sup>



## Chaque page, à chaque fois

Numérisez facilement chaque page, en toute confiance. HP EveryPage assure à vos employés des fonctionnalités simples de traitement du papier, qui détectent immédiatement les pages manquantes ou les erreurs éventuelles dans les tâches de numérisation de toute nature.

Aide à vous assurer que tous les documents numérisés sont correctement orientés, rognés à la taille souhaitée et optimisés en niveaux de gris.

## Fonctionnalités des multifonctions Flow MFP<sup>27</sup>



HP EveryPage  
avec détection d'alimentation  
multiple par ultrasons



Vitesses de  
numérisation  
supérieures



Orientation,  
recadrage  
et tonalité automatiques



Clavier  
escamotable<sup>27</sup>



OCR  
intégré



BAA à durée de vie  
étendue

# Découvrez la gamme HP PageWide Enterprise Color MFP 780dn



## La gamme en un coup d'œil



Imprimante multifonction 780dn

Imprimante multifonction Flow 785zs

MPF Flow 785z+

| Référence produit  | J7Z09A   | J7Z12A  | Z5G75A  |
|--|--|---|---|
| Vitesses d'impression, noir et couleur, A4 et lettre <sup>8</sup>  | jusqu'à 45/65 ppm, mode Professionnel ou Mode bureautique  | jusqu'à 55/75 ppm, mode Professionnel/ Mode bureautique | jusqu'à 55/75 ppm, mode Professionnel/ Mode bureautique |
| Fonctions de télécopie   | En option  | ✓   | ✓   |
| Fonctionnalités de flux de travail avancées incluant un clavier coulissant OCR, HP EveryPage, et orientation automatique <sup>27</sup> | Non disponible   | ✓   | ✓   |
| Réseau sans fil <sup>28</sup>  | Impression directe sans fil en option <sup>29</sup>  | Wi-Fi Direct intégré <sup>11</sup>                      | Wi-Fi Direct intégré <sup>11</sup>                      |
| Bluetooth Low Energy <sup>10</sup>   | Non disponible   | ✓   | ✓   |
| Module de finition interne 350 feuilles avec agrafeuse <sup>30</sup>   | Non disponible   | ✓   | Non disponible  |
| Module de finition externe 3 250 feuilles avec agrafeuse <sup>16</sup>   | Non disponible   | Non disponible  | ✓ (Requis)  |
| Gestion du papier  | Pour plus d'informations sur les capacités de gestion du papier optionnelles, standard et requises pour chaque modèle, veuillez vous reporter à la page 9. |   |   |

# Découvrez la gamme HP PageWide Enterprise Color Flow MFP 785

## Ci-contre, multifonction HP PageWide Enterprise Color Flow 785z+

Écran tactile fonctionnel de 22,8 cm (9,0 pouces) avec affichage graphique couleur de 20,3 cm (8,0 pouces)

Compartment d'intégration matérielle<sup>18</sup>

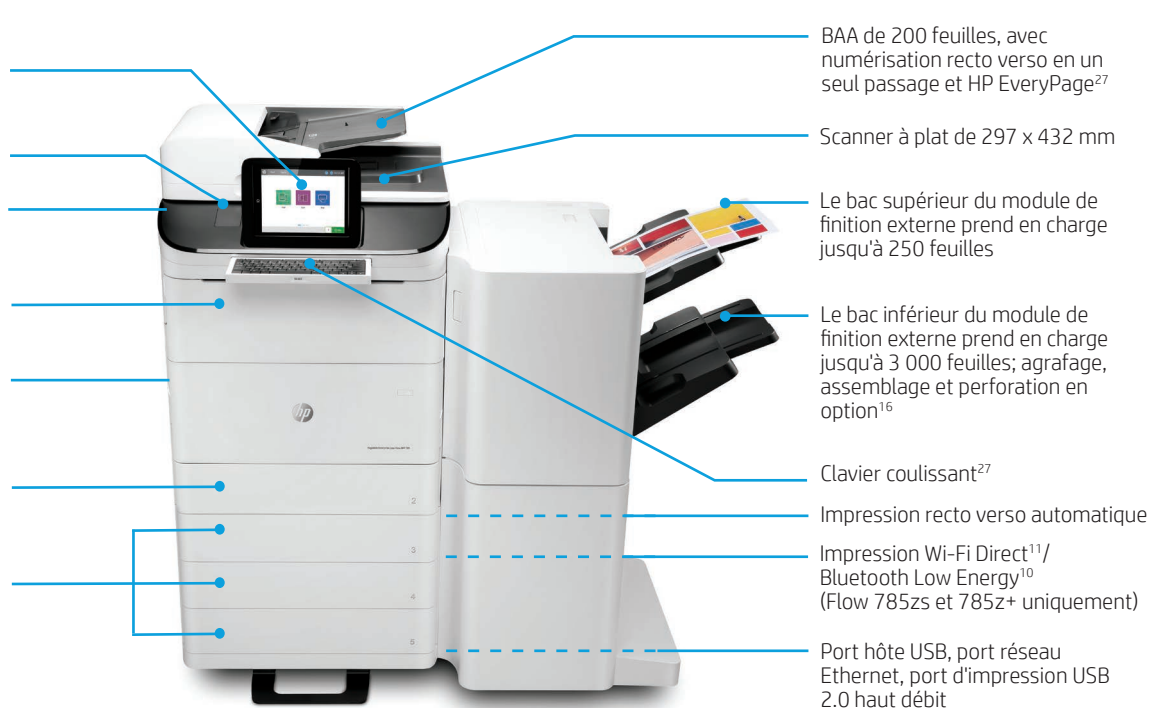
Port d'impression USB d'accès facile<sup>13</sup>

Porte avant d'accès aux cartouches

Bac universel (1) de 100 feuilles prenant en charge les supports jusqu'à 305 x 457mm

2 bacs de 550 feuilles prenant en charge les supports atteignant jusqu'à 297 x 432 mm

En option, un bac d'alimentation de 3x550 feuilles avec socle prend en charge jusqu'au format 297 x 432 mm ; un plateau/support est nécessaire pour le modèle 785z+



BAA de 200 feuilles, avec numérisation recto verso en un seul passage et HP EveryPage<sup>27</sup>

Scanner à plat de 297 x 432 mm

Le bac supérieur du module de finition externe prend en charge jusqu'à 250 feuilles

Le bac inférieur du module de finition externe prend en charge jusqu'à 3 000 feuilles; agrafage, assemblage et perforation en option<sup>16</sup>

Clavier coulissant<sup>27</sup>

Impression recto verso automatique

Impression Wi-Fi Direct<sup>11</sup>/  
Bluetooth Low Energy<sup>10</sup>  
(Flow 785zs et 785z+ uniquement)

Port hôte USB, port réseau Ethernet, port d'impression USB 2.0 haut débit



## Fonctionnalités de gestion du papier

Les gammes de multifonctions couleur HP PageWide Enterprise 780dn et 785 disposent en standard d'un bac multifonction de 100 feuilles qui prend en charge des formats jusqu'à 305 x 457 mm et un bac de 550 feuilles qui prend en charge des formats jusqu'à 297 x 432 mm. D'autres accessoires d'alimentation et de finisseur sont décrits dans le tableau ci-dessous.

La multifonction Flow 785zs est livrée en standard avec 3 bacs papier de 550 feuilles avec socle. Elle ne prend pas en charge d'autres accessoires d'entrée.

La multifonction Flow 785z+ nécessite l'un des accessoires bac/socle suivants : Bac d'alimentation papier de 550 feuilles avec socle, 3 bacs papier de 550 feuilles avec socle ou chargeur de papier HCI de 4 000 feuilles avec socle. Seul un accessoire bac/socle peut être utilisé. Il ne prend pas en charge le bac papier de 550 feuilles disponible en option sans socle.

D'autres accessoires en option, tels que les accessoires de perforation, sont inclus dans les Informations relatives aux commandes à la page 15.



**Bac d'alimentation de 550 feuilles (A7W99A)**

**Bac d'alimentation de 550 feuilles avec socle (W1B50A)**

**Bac d'alimentation de 3 x 550 feuilles avec socle (W1B51A)**

**Bac papier grande capacité de 4 000 feuilles avec socle (W1B52A)**

**Module de finition interne de 350 feuilles avec agrafeuse**

**Module de finition interne de 3 250 feuilles avec agrafeuse (Z4L04A)<sup>16</sup>**

Prend en charge des supports jusqu'à 297 x 432 mm

Prend en charge des supports jusqu'à 297 x 432 mm

Prend en charge des supports jusqu'à 297 x 432 mm

Deux bacs de 2 000 feuilles, avec prise en charge du format A4

Agrafe jusqu'à 50 feuilles par livret

Agrafe jusqu'à 50 feuilles par livret

**Requis :** Le modèle Flow 785z+ doit ajouter un plateau/support

**De série :** Flow 785zs

**Requis :** Flow 785z+

**Non disponible :** Flow 785zs, Flow 785z+

**Non disponible :** Flow 785zs

**De série :** Flow 785zs

**Non disponible :** Flow 785zs

**Non disponible :** 780dn, Flow 785z+

**Non disponible :** 780dn, Flow 785zs

**En option :** Ajout d'un élément max : 780dn

**En option :** Ajout d'un élément max : 780dn

**En option :** Ajout d'un élément max : 780dn

**En option :** Ajout d'un élément max : 780dn

Capacité maximale d'alimentation avec accessoire<sup>31</sup>

1 200 feuilles

1 200 feuilles

2 300 feuilles

4 650 feuilles

Capacité de sortie maximale avec finisseur :

850 feuilles

3 250 feuilles

Remarque : Un seul accessoire d'entrée peut être ajouté à la fois.

# Nouveautés



## HP PageWide Enterprise Imprimante multifonction couleur Flow 785z+

Formats de papier pris en charge jusqu'à 305 x 457 mm

Jusqu'à 4 650 feuilles en entrée ;<sup>31</sup> jusqu'à 3 250 feuilles en sortie, avec finisseur externe requis

Bac d'alimentation automatique (BAA) avec numérisation recto en une seule passe, **pouvant atteindre 120 ipm en recto et 240 ipm en recto verso<sup>9</sup>** ; capacité d'entrée **pouvant atteindre 200 feuilles** ; taille de numérisation maximale : 297 x 1 000 mm<sup>25</sup>

Module de finition externe 3 250 feuilles avec agrafeuse<sup>16</sup>

Détectez les imprimantes à proximité sur votre appareil mobile, connectez-vous rapidement à celles-ci et imprimez via la fonction de connectivité **Bluetooth Low Energy<sup>10</sup>**

**VPMR** :<sup>32</sup> de 2 500 à 25 000 pages

**VNMR** :<sup>26</sup> de 2 000 à 75 000 pages

HP Trusted Platform Module (TPM)<sup>19</sup> de série

**HP Connection Inspector** contrôle les connexions réseau sortantes



## HP PageWide Enterprise Imprimante multifonction couleur Flow 586z

Prend en charge les formats de papier jusqu'à 216 x 356 mm

Jusqu'à 2 050 feuilles en entrée ;<sup>31</sup> jusqu'à 300 feuilles en sortie

Bac d'alimentation automatique (BAA) avec numérisation recto en une seule passe, pouvant atteindre 47 ipm en recto et 74 ipm en recto verso<sup>9</sup> ; capacité d'entrée pouvant atteindre 100 feuilles ; taille de numérisation maximale : 216 x 356 mm

Non disponible

Bluetooth Low Energy non disponible

**RMPV** :<sup>33</sup> de 2 000 à 7 500 pages

**RMSV** :<sup>27</sup> de 8 350 à 13 900 pages

Module de plateforme sécurisée (TPM) en option

Disponible avec une mise à jour du micrologiciel

# Caractéristiques techniques

|  | HP PageWide Enterprise couleur<br>Imprimante multifonction 780dn   | HP PageWide Enterprise couleur<br>Imprimante multifonction Flow 785zs  | HP PageWide Enterprise couleur<br>MPF Flow 785z+ |
|--|--|--|--|
| Numéro du produit  | J7Z09A   | J7Z12A   | Z5G75A   |
| Panneau de commande/Saisie des données   | Écran tactile fonctionnel de 22,8 cm (9,0 pouces) avec affichage graphique couleur de 20,3 cm (8,0 pouces) ; port USB facile d'accès ; <sup>13</sup> compartiment d'intégration matérielle <sup>18</sup>   |  |  |
|  | Plus : clavier escamotable ( <i>modèles Flow</i> )   |  |  |
| Vitesses d'impression (format A4 et lettre, noir et couleur) <sup>8</sup>                        |  |  |  |
| Recto  | jusqu'à 45/65 ppm, mode professionnel/bureautique  | jusqu'à 55/75 ppm, mode professionnel/bureautique  |  |
| Recto-verso  | jusqu'à 31/45 ppm, mode professionnel/bureautique  | jusqu'à 38/52 ppm, mode professionnel/bureautique  |  |
| Temps de sortie de la première page (format A4 et lettre, noir et couleur)                       | Depuis le mode Prêt : <sup>33</sup> 7,0 secondes seulement ( <i>tous les modèles</i> )<br>Depuis le mode Veille : <sup>34</sup> 17,5 secondes seulement ( <i>tous les modèles</i> )  |  |  |
| Résolution d'impression  | Noir : Jusqu'à 1200 x 1200 ppp optimisés depuis 600 x 600 ppp en entrée (sur papier ordinaire non spécifié, papier HP Premium présentation mat et papier HP Brochure mat) ; Couleur : Jusqu'à 2400 x 1200 ppp optimisés, de 600 x 600 ppp en entrée (sur les papiers photo HP Advanced)  |  |  |
| Résolution de numérisation   | Jusqu'à 600 ppp ( <i>tous les modèles</i> )  |  |  |
| Vitesse de numérisation via le bac d'alimentation automatique (format A4 et lettre) <sup>9</sup> |  |  |  |
| Recto  | jusqu'à 90 ppm (en noir et en couleur)   | Jusqu'à 120 ppm (en noir et en couleur) ( <i>modèles Flow</i> )  |  |
| Recto verso  | Jusqu'à 180 ipm (noir et couleur)  | Jusqu'à 240 ppm (en noir et en couleur) ( <i>modèles Flow</i> )  |  |
| <b>Fonctionnalités</b>   |  |  |  |
| Impression   | Technologie HP PageWide avec encres pigmentées HP, HP EasyColor, aperçu avant impression, impression recto verso automatique, impression de plusieurs pages par feuille (2, 4, 6, 9, 16), assemblage, impression de livrets, pages de garde, sélection du bac, mise à l'échelle, orientation portrait/paysage, niveaux de gris de haute qualité et encre noire uniquement, modes d'impression Bureautique/Professionnel/Présentation, raccourcis du panneau de configuration, stockage des tâches d'impression ; Imprimez vos fichiers Microsoft Word et PowerPoint à partir du port USB facile d'accès  |  |  |
| Numérisation   | Scanner à plat : 297 x 432 m (11,7 x 17 pouces) ; BAA de 200 feuilles à numérisation recto verso en un seul passage jusqu'à 297 x 1000 mm (11,7 x 39 pouces) ; <sup>25</sup> Fonctions avancées : optimisation du texte/de l'image, ajustement de l'image, création de tâches, réglage de la qualité de sortie, résolution de numérisation sélectionnable 75 à 600 ppp, détection automatique de la couleur, élimination des rebords, notification des travaux, suppression des pages blanches, assistants Quick Sets ; Profondeur : 24 bits (couleur) ; 8 bits (gris) ; Types de fichiers de numérisation pris en charge par le logiciel : Bitmap (.bmp), JPEG (.jpg), PDF (.pdf), PNG (.png), Rich Text (.rtf), PDF interrogeable (.pdf), Text (.txt), TIFF (.tif) ; TWAIN version 2.1 <sup>35</sup>                             |  |  |
|  | Plus : HP EveryPage avec détection d'alimentation multiple par ultrasons, reconnaissance optique des caractères (OCR) intégrée, orientation automatique, recadrage automatique, ajustement automatique des tonalités   |  |  |
| Envoi numérique  | Numérisation et envoi vers e-mail avec recherche d'adresse e-mail LDAP, vers un dossier réseau, une clé USB, FTP, une télécopie Internet, par SMTP via SSL, suppression des pages vierges, effacement des marges, détection automatique de la couleur, recadrage sur le contenu, compactage des PDF, numérisation et envoi vers Microsoft SharePoint <sup>36</sup>   |  |  |
|  | Plus : envoi vers télécopie LAN ; OCR, ajustement automatique des tonalités, orientation automatique, détection des sélections multiples, redressement automatique, recadrage automatique  |  |  |
| Formats de fichiers <sup>35</sup>  | Envoi numérique : PDF, JPEG, TIFF, MTIFF, XPS, PDF/A ; Numérisation vers port USB facile d'accès : PDF, JPEG, TIFF, MTIFF, XPS, PDF/A ; Impression à partir d'un port USB facile d'accès : <sup>13</sup> PDF, PS, fichiers prêts à imprimer (.prn, .pcl, .cht)   |  |  |
|  | Plus (OCR) : TEXT, TEXT unicode, RTF, PDF interrogeable, PDF/A interrogeable, HTML, CSV ; Numérisation vers port USB facile d'accès : TEXT, TEXT unicode, RTF, PDF interrogeable, PDF/A interrogeable, HTML, CSV   |  |  |
| Vitesses de photocopie (format A4 et lettre, noir et couleur) <sup>37</sup>                      | Mise à l'échelle automatique, réduction/agrandissement depuis la vitre du scanner (25 à 400 %), assemblage, détection automatique des couleurs, copie recto verso, création de tâches, réglages de l'image (noirceur, nettoyage de l'arrière-plan, netteté) ; Résolution de copie : Jusqu'à 600 x 600 ppp  |  |  |
|  | Vitesse de copie : jusqu'à 45 copies par minute (cpm)<br>Première copie imprimée en 9,4 secondes seulement   | Vitesse de copie : jusqu'à 55 cpm ( <i>Modèles Flow</i> )<br>Première copie imprimée en 9,4 secondes seulement ( <i>modèles Flow</i> ) |  |
| Télécopie  | Vitesse de télécopie : <sup>38</sup> 33,6 kbps/3 secondes par page (A4/lettre) ; réacheminement des télécopies, réception sélective des télécopies, diffusion jusqu'à 210 emplacements, jusqu'à 1 000 numéros abrégés, chacun avec 210 destinations différentes, réduction automatique des télécopies, recomposition automatique du numéro, sauvegarde des télécopies, archivage des télécopies, ajustement, répertoire télécopies, télécopie LAN/Internet, confirmation de numéro de télécopie, programmation du télécopieur pendant les congés<br><br>Résolution de télécopie : Noir (standard) : 204 x 98 ppp, noir (fin) : 204 x 196 ppp (niveaux de gris photo) ; Jusqu'à 300 x 300 ppp (400 x 400 ppp pour les télécopies reçues uniquement) ; Couleur : 300 x 300 ppp (400 x 400 ppp pour les télécopies reçues uniquement) |  |  |
| Processeur   | 1,2 GHz ( <i>tous les modèles</i> )  |  |  |
| Mémoire  | 3 584 Mo (standard/max) <sup>39</sup>  | 5 632 Mo (standard/max) <sup>40</sup> ( <i>Modèles Flow</i> )  |  |

|                                    | HP PageWide Enterprise couleur<br>Imprimante multifonction 780dn  | HP PageWide Enterprise couleur<br>Imprimante multifonction Flow 785zs  | HP PageWide Enterprise couleur<br>MPF Flow 785z+   |
|------------------------------------|---|--|--|
| <b>Stockage</b>                    | Disque dur sécurisé hautes performances (matériel de cryptage AES 256 ou supérieur) ; fonctionnalités d'effacement sécurisées : Secure File Erase-Temporary Job Files, Secure Erase-Job Data, Secure ATA Erase-Disk   |  |  |
| <b>Durabilité</b>                  |   |  |  |
| VPMR <sup>32</sup>                 | de 2 500 à 20 000 pages   | De 2 500 à 25 000 pages ( <i>modèles Flow</i> )  |  |
| VNMR <sup>26</sup>                 | de 2 000 à 50 000 pages   | De 2 000 à 75 000 pages ( <i>modèles Flow</i> )  |  |
| Taux d'utilisation <sup>41</sup>   | Jusqu'à 100 000 pages   | Jusqu'à 125 000 pages ( <i>modèles Flow</i> )  |  |
| <b>Spécifications des supports</b> |   |  |  |
| Capacité de chargement             | Jusqu'à 650 feuilles (et 4 650 maximum <sup>31</sup> )<br>Bac 1 : jusqu'à 100 feuilles<br>Bac 2 : jusqu'à 550 feuilles  | Jusqu'à 2 300 feuilles (et 4 650 maximum <sup>31</sup> )<br>Bac 1 : jusqu'à 100 feuilles<br>Bac 2 : jusqu'à 550 feuilles<br>Chargeur 3 bacs de 500 feuilles avec socle | Jusqu'à 650 feuilles (et 4 650 maximum <sup>31</sup> )<br>Bac 1 : jusqu'à 100 feuilles<br>Bac 2 : jusqu'à 550 feuilles |
| Capacité de sortie papier          | Jusqu'à 500 feuilles  | Jusqu'à 850 feuilles; Module de finition interne 350 feuilles avec agrafeuse   | Jusqu'à 3 250 feuilles ; incluant un module de finition externe avec agrafeuse <sup>16</sup>                           |
| Impression recto-verso             | Automatique ( <i>tous les modèles</i> )   |  |  |
| Formats                            | Bac 1 : RA3, A3, 8K, B4 (JIS), SRA4, RA4, A4, A4-R, 16K, 16K-R, 16K-R, A5, A5-R, B5 (JIS), B5 (JIS)-R, B6 (JIS), A6, Carte postale japonaise, Double carte postale japonaise -R; 12 x 18 po, 11 x 17 po, légal, oficio, lettre, lettre-R, exécutif, exécutif-R, 5 x 8 po, 5 x 7 po, 4 x 6 po ; Formats personnalisés : 99,1 x 127 mm à 305 x 457 mm (3,9 x 5,83 po à 12 x 18 po)<br>Bacs 2 à 5 : A3, 8K, B4 (JIS), SRA4, RA4, A4, A4-R, A4-R, 16K, 16K, 16K-R, A5, A5-R, B5 (JIS), B5 (JIS)-R, B6 (JIS), A6, Carte postale japonaise, Double carte postale japonaise -R ; 11 x 17 po, légal, oficio, lettre, lettre-R, lettre-R, exécutif, exécutif-R, 5 x 8 po, 5 x 7 po, 4 x 6 po ; Formats personnalisés : 210,1 x 148,1 mm à 297,2 x 431,8 mm (8,27 x 5,83 po à 11,70 x 17 po)<br>Bacs d'alimentation haute capacité 3 et 4 : A4 et lettre uniquement<br>Recto verso : 10 x 15 cm, RA3, A3, A4, 8K (260 x 368 mm), 8K (270 x 390 mm), 8K (273 x 394 mm), B4, SRA4, RA4, 16K (184 x 260 mm), 16k (195 x 270 mm), 16K (197 x 273 mm), A5, A5-R, B5 (JIS), B5 (JIS)-R, B6 (JIS), A6, Postcard (JIS), DPostcard (JIS), Oficio (216 x 340 mm) ; 12 x 18 pouces, 11 x 17 pouces, Lettre, Légal, lettre-R, exécutif, Oficio (8,5 x 13 pouces), exécutif-R<br>BAA : A3, ledger, B4-JIS, A4, B5-JIS, A5, B6-JIS, A6 ; 11,7 x 39 pouces, légal, 8,5 x 13 pouces, lettre |  |  |
| Grammage des supports              | Bac 1 : de 60 à 220 g/m <sup>2</sup> , papier photo de 300 g/m <sup>2</sup> uniquement<br>Bacs 2 à 5, compartiment d'intégration matérielle : 60 à 220 g/m <sup>2</sup> (16 à 58 lb)<br>BAA : 45 à 199 g/m <sup>2</sup> (12 à 53 livres)  |  |  |
| Types de support                   | Papier (ordinaire, jet d'encre, brochure/brillant jet d'encre), papier photo, enveloppes, étiquettes, cartes ( <i>tous les modèles</i> )  |  |  |
| <b>Langages d'impression</b>       | HP PCL 6, HP PCL 5c, émulation HP postscript niveau 3, PDF 1.7 ( <i>tous les modèles</i> )  |  |  |
| <b>Polices</b>                     | 105 polices TrueType internes redimensionnables en HP PCL, 92 polices internes redimensionnables en émulation HP Postscript de niveau 3 (symbole Euro intégré) ; 1 police Unicode interne (Andale Mono WorldType) ; 2 polices Windows Vista® 8 internes (Calibri, Cambria) ; solutions de polices supplémentaires disponibles via des cartes mémoire flash tierces ; <a href="http://hp.com/go/laserjetfonts">Polices HP LaserJet et émulation IPDS disponibles à l'adresse hp.com/go/laserjetfonts</a>   |  |  |
| <b>Connectivité</b>                | 2 ports hôte USB 2.0 haut débit ; 1 port périphérique USB 2.0 haut débit ; 1 port réseau Gigabit Ethernet 10/100/1000T ; 1 ports RJ-11 modem/ligne téléphonique ; 1 logement d'intégration matérielle <sup>18</sup>   |  |  |
|                                    |   | Plus : Télécopie   |  |
| <b>Impression mobile</b>           | HP ePrint, <sup>42</sup> Apple AirPrint, <sup>43</sup> certifié Mopria, Google Cloud Print™ 2.0 ( <i>tous les modèles</i> )   |  |  |
|                                    | En option : Impression directe sans fil <sup>11</sup> et NFC touch-to-Print <sup>44</sup> (avec l'achat de l'accessoire HP Jetdirect 3000w NFC/Wireless)  | Plus : Wi-Fi Direct <sup>11</sup> et Bluetooth Low Energy <sup>10</sup>  |  |
| <b>Fonctionnalités réseau</b>      | En série : le serveur d'impression intégré via HP Jetdirect Ethernet prend en charge : 10Base-T, 100Base-Tx, 1000Base-T ; Prise en charge de 802.3az (EEE) sur Fast Ethernet et Gigabit-Ethernet ; IPsec  |  |  |
|                                    | En option : mise en réseau sans fil 802.11a/b/g/n (avec l'achat du serveur d'impression en option HP Jetdirect 2900nw) <sup>29</sup>  | Plus : Mise en réseau sans fil 802.11b/g/n <sup>11</sup>   |  |
| <b>Protocoles réseau</b>           | IPv4/IPv6 : compatible Apple Bonjour (Mac OS v10.2.4 ou version supérieure), SNMPv1/v2c/v3, HTTP, HTTPS, FTP, TFTP, port 9100, LPD, WS Discovery, IPP, Secure-IPP, IPsec/Firewall; IPv6 : DHCPv6, MLDv1, ICMPv6 ; IPv4 : Auto-IP, SLP, Telnet, IGMPv2, BOOTP/DHCP, WINS, IP Direct Mode, WS Print   |  |  |

|   | HP PageWide Enterprise couleur<br>Imprimante multifonction 780dn   | HP PageWide Enterprise couleur<br>Imprimante multifonction Flow 785zs  | HP PageWide Enterprise couleur<br>MPF Flow 785z+   |
|---|--|--|--|
| <b>Sécurité</b>   | <p>Gestion des identités : authentification Kerberos, authentification LDAP, codes confidentiels pour 1 000 utilisateurs, solutions avancées d'authentification HP et de tierces parties en option (lecteurs de badges, par ex.)</p> <p>Réseau : IPsec/pare-feu avec authentification par certificat, par clé pré-partagée et Kerberos, prise en charge du module d'extension de configuration WJA-10 IPsec, authentification 802.1X (EAP-PEAP, EAP-TLS), SNMPv3, HTTPS, certificats, liste de contrôle d'accès, HP Trusted Platform Module (TPM) de série</p> <p>Données : Stockage crypté, PDF et e-mails cryptés (utilisation des bibliothèques cryptographiques validées FIPS 140 de Microsoft), effacement sécurisé, SSL/TLS (HTTPS), données d'authentification cryptées</p> <p>Périphérique : logement pour câble antivol, désactivation des ports USB, compartiment d'intégration matérielle pour les solutions de sécurité<sup>19</sup>, détection des intrusions grâce à la technologie de sécurité Red Balloon Security (surveillance constante de l'appareil pour prévenir les attaques), démarrage sécurisé avec HP Sure Start (vérification de l'intégrité du BIOS avec des capacités d'auto-réparation), liste blanche (chargement du code vérifié et approuvé uniquement (fichiers DLL, EXE, etc.)), HP Connection Inspector (vérifie les connexions réseau sortantes pour bloquer les demandes suspectes ; peut nécessiter une mise à niveau du micrologiciel)</p> <p>Gestion de la sécurité : compatible avec HP JetAdvantage Security Manager<sup>21</sup>, les messages syslog relatifs à la sécurité de l'appareil étant traités et accessibles par le biais d'outils SIEM comme ArcSight, Splunk, McAfee et SIEMonster</p> <p>Pour accéder à d'autres paramètres de sécurité, consultez <a href="http://h10032.www1.hp.com/ctg/Manual/c03602120">http://h10032.www1.hp.com/ctg/Manual/c03602120</a></p>  |  |  |
| <b>Gestion de l'imprimante</b>                          | <p>HP JetAdvantage Security Manager ;<sup>21</sup> HP SNMP Proxy Agent ; Logiciel HP Web JetAdmin ;<sup>20</sup> agent proxy HP WS ; Kit de ressources Administrateur d'imprimante pour le pilote d'impression universel HP<sup>24</sup></p>   |  |  |
| <b>Systèmes d'exploitation compatibles<sup>45</sup></b> | <p>Windows® : Windows 10 toutes éditions 32 et 64 bits (sauf le système d'exploitation RT pour tablettes), Windows 7 toutes éditions 32 et 64 bits, Windows 8/8.1 toutes éditions 32 et 64 bits (sauf système d'exploitation RT pour tablettes), Windows Vista toutes éditions 32 bits (Home Basic, Premium, Professional, etc.), Windows XP SP3 éditions 32 bits (XP Home, XP Pro, etc.)</p> <p>Systèmes d'exploitation Mac : 10.12 Sierra, OS X 10.10 Yosemite, OS X 10.11 El Capitan</p> <p>Systèmes d'exploitation mobiles : Android™</p> <p>Linux® : Ubuntu (12.04, 14.04, 15.10, 16.04, 16.10), Linux Mint (17, 17.1, 17.2, 17.3, 18), Linux Red Hat Enterprise (6.0, 7.0), Linux SUSE (13.2, 42.1), Linux Fedora (22, 23, 24), Linux Debian (7.0, 7.1, 7.2, 7.3, 7.4, 7.5, 7.6, 7.7, 7.8, 7.9, 8.0, 8.1, 8.2, 8.3, 8.4, 8.5, 8.6), Linux Ubuntu (12.04, 14.04, 15.10, 16.04, 16.10)</p> <p>Autres systèmes d'exploitation : UNIX®</p>   |  |  |
| <b>Systèmes d'exploitation réseau compatibles</b>       | <p>Citrix MetaFrame Presentation Server 3.0, Citrix MetaFrame XP Presentation Server (éditions 1, 2, et 3), Citrix sur Windows Server® 2003/2003R2, Citrix sur Windows Server 2008/2008R2/2008 R2 SP1, Citrix sur Windows Server 2012/2012 R2, Citrix Presentation Server 4.0/4.5, Citrix XenApp 5.0 (plus éditions Pack 2 et 3) pour Windows Server 2008 Terminal Services 32 et 64 bits, Citrix XenApp 6.0/6.5 (pour Windows Server 2008 R2 Terminal Services, 32 et 64 bits), Citrix XenApp 6.0/6.5/7.5 (pour Windows Server 2008 R2 SP1 Terminal Services, 32 et 64 bits), Citrix XenApp 7.5 (pour Windows Server 2012 et 2012 R2 Terminal Services, 64 bits), Citrix XenDesktop 5.6 (pour Windows Server 2008 R2 Terminal Services, 32 et 64 bits), Citrix XenDesktop 5.6/7.0/7.5 (pour Windows Server 2008 R2 SP1 Terminal Services, 32 et 64 bits), Citrix XenDesktop 7.0/7.5 (pour Windows Server 2012 et 2012 R2 Terminal Services, 64 bits)</p> <p>Novell NetWare 6.5/clients Novell SP8 <a href="http://novell.com/iprint">novell.com/iprint</a>, Novell iPrint Appliance v1.0, Novell Open Enterprise Server 11/SP1, Novell Open Enterprise Server 2 pour Linux, serveurs Novell <a href="http://novell.com/iprint">novell.com/iprint</a></p> <p>Windows Server 2003/2003 R2 32/64 bits (SP1/SP2) Standard/Enterprise/Datacenter (+ Cluster et Terminal Services), Windows Server 2003/2003 R2 32 bits (SP1/SP2), Standard/Enterprise (+ Cluster et Terminal Services), Windows Server 2008 32/64 bits (SP2) Standard/Enterprise (+ Cluster et Terminal Services), Windows Server 2008 R2 64 bits (SP1) Standard/Enterprise (+ Cluster et Terminal Services), Windows Server 2008/2008 R2 32/64 bits (SP1/SP2) Standard/Enterprise/Datacenter (+ Cluster et Terminal Services), Windows Server 2012/2012 R2 64 bits Standard/Foundation/Essentials/Datacenter (+ Cluster et Terminal Services), Windows Server 2016 64 bits Standard/Foundation/Essentials/Datacenter (+ Cluster et Terminal Services)</p> |  |  |
| <b>Configuration système requise - Windows</b>          | <p>Un système d'exploitation compatible (voir ci-dessus) ; Internet ; 2 Go d'espace disponible sur le disque dur ; Configuration requise du système d'exploitation (voir <a href="http://microsoft.com">microsoft.com</a>)</p>   |  |  |
| <b>Configuration système requise - Macintosh</b>        | <p>Un système d'exploitation compatible (voir ci-dessus) ; Internet ; 1,3 Go d'espace disponible sur le disque dur ; Configuration requise du système d'exploitation (voir <a href="http://apple.com">apple.com</a>)</p>   |  |  |
| <b>Dimensions (largeur x profondeur x hauteur)</b>      | <p>En service : 813 x 591 x 458 mm (32 x 23,25 x 18 pouces)</p> <p>Maximum :<sup>46</sup> 896 x 591 x 534 mm (35,25 x 23,25 x 21 pouces)</p>   | <p>En service : 604 x 652 x 1 222 mm (23,8 x 25,7 x 48,1 pouces)</p> <p>Maximum :<sup>46</sup> 1530 x 1027 x 1535 mm (60,2 x 40,4 x 60,4 pouces)</p> | <p>En service : 1245 x 693 x 1222 mm (49 x 27,3 x 48,1 pouces)</p> <p>Maximum :<sup>46</sup> 2495 x 1175 x 1535 mm (98,2 x 46,3 x 60,4 pouces)</p> |
| <b>Poids (avec cartouches d'impression)</b>             | 69 kg  | 119,7 kg   | 171 kg   |
| <b>Contenu de l'emballage</b>                           | <p>Multifonction HP Color PageWide Enterprise ; Cartouche de démarrage HP PageWide noire (env. 10 000 pages).<sup>47</sup> Cartouche de démarrage HP PageWide cyan, Cartouche de démarrage HP PageWide magenta, Cartouche de démarrage HP PageWide jaune (composite cyan/magenta/jaune, env. 8 000 pages) ;<sup>47</sup> guide d'installation ; Brochure d'assistance ; CD-ROM de documentation ; Câble d'alimentation</p>   |  |  |
| <b>Garantie</b>   | <p>Garantie d'un an sur site le jour ouvré suivant ; La garantie et les options d'assistance peuvent varier selon le produit, le pays et les spécifications juridiques locales. Rendez-vous sur <a href="http://hp.com/support">hp.com/support</a> pour en savoir plus sur les options de service récompensé de HP et d'assistance dans votre région.</p>  |  |  |
| <b>Logiciels inclus<sup>35</sup></b>                    | <p>HP Connected, HP Device Experience (DXP), pilote d'imprimante HP PCL 6 (XPS), logiciel d'installation/désinstallation HP, écran d'accueil pour système d'exploitation Mac (dirige les utilisateurs vers <a href="http://123.hp.com">123.hp.com</a> ou OS App Source pour le logiciel de l'imprimante), manuels utilisateur en ligne</p>   |  |  |



# Spécifications environnementales et électriques

|   | HP PageWide Enterprise couleur<br>Imprimante multifonction 780dn   | HP PageWide Enterprise couleur<br>MFP Flow 785zs   | HP PageWide Enterprise couleur<br>MPF Flow 785z+  |
|---|--|--|---|
| <b>Plages environnementales</b>                 |  |  |   |
| Températures                                    | Conditions de fonctionnement recommandées : 17 à 25 °C (63 à 77 °F) En service : 15 à 30 °C (59 à 86 °F) Stockage avant la configuration initiale (sans purge) : -40 à 60 °C (-40 à 140 °F) Stockage après la configuration initiale (purgé) : 0 à 60 °C (32 à 140 °F) <sup>48</sup> |  |   |
| Humidité relative (HR)                          | Plage de fonctionnement recommandée : 30 à 70% HR ; Conditions de fonctionnement recommandées : 10 à 80% HR ; Plage hors service : 10 à 80 % HR  |  |   |
| <b>Pression acoustique<sup>49</sup></b>         | Mode prêt : inaudible ;<br>Impression active : 53 dB(A) ;<br>Numérisation active : 56 dB(A) <sup>50</sup>  | Mode prêt : inaudible ;<br>Impression active : 51 dB(A) ;<br>Numérisation active : 58 dB(A) <sup>52</sup>  | Mode prêt : 15 dB(A) ;<br>Impression active : 58 dB(A) ;<br>Numérisation active : 58 dB(A) <sup>53</sup>                |
| <b>Niveau sonore</b>                            | Mode prêt : inaudible ;<br>Impression active : 6,7 B(A) ;<br>Numérisation active : 7,1 B(A) <sup>50</sup>  | Mode prêt : inaudible ;<br>Impression active : 6,6 B(A) ;<br>Numérisation active : 7,3 B(A) <sup>52</sup>  | Mode prêt : inaudible ;<br>Impression active : 7,3 B(A) ; <sup>49</sup><br>Numérisation active : 7,4 B(A) <sup>53</sup> |
| <b>Spécifications énergétiques<sup>54</sup></b> |  |  |   |
| Alimentation électrique                         | Intégrée ; Tension d'entrée : 100 à 240 V CA, 50/60 Hz   |  |   |
| Consommation d'électricité                      | Impression/copie : 650 watts ;<br>Prêt : 29 watts ;<br>Veille : 1,4 watts ;<br>Arrêt auto/Marche manuelle : 0,2 watts ;<br>Arrêt manuel : 0,2 watt   | Impression/copie : 660 watts ; Prêt : 42 watts ; Veille : 1,6 watts ; Arrêt auto/Marche manuelle :<br>0,2 watts ; Arrêt manuel : 0,2 watt                                |   |
| Consommation d'électricité typique (TEC)        | 1,62 kWh/semaine (Blue Angel)<br>1,61 kWh/semaine (ENERGY STAR®)   | 1,96 kWh/semaine, (BA) :<br>2,02 kWh/semaine, (ES) :   | 4,009 kWh/semaine   |
| Fonctions d'économie d'énergie                  | Technologie de marche/arrêt automatique HP <sup>55</sup> ( <i>tous les modèles</i> )   |  |   |
| <b>Spécifications environnementales</b>         | Conforme Blue Angel ; Certifié ENERGY STAR® ; EPEAT® Silver <sup>56</sup> ( <i>tous les modèles</i> )  |  |   |
| <b>Sécurité et conformité réglementaire</b>     | EN 60950-1:2006 + :2009 + A1:2010 + A12:2011 + A2:2013 ; CEI 60950-1:2005 + A1:2009 + A2:2013 ; EN 62471:2008 / CEI 62471:2010 ; EN 62479:2010 / CEI 62479:2010 ; Chine homologation CCC, GS, UL ; Autres homologations de sécurité spécifiques selon les pays                       |  |   |
| <b>Norme d'émission électromagnétique</b>       | CISPR 22:2008 Classe A, CISPR 32:2012 Classe A, EN 55032:2012 Classe A, FCC CFR 47 Partie 15 Classe A/ICES-003, Édition 6 Classe A, EN 61000-3-3:2013, EN 61000-3-2:2014 ; autres agréments sur les émissions électromagnétiques exigés dans chaque pays.                            |  |   |
|   |  | Plus : EN 301 489-1 v2.1.1, EN 301 489-17 v3.1.1   |   |
| <b>Certification télécoms</b>                   | Non applicable   | ES 203 021-1 v2.1.1 ; ES 203 021-2 v2.1.2 ; ES 203 021-3 v2.1.2 ; règles et réglementation FCC 47 CFR Partie 68 ; autres homologations télécoms exigées dans chaque pays |   |
|   |  | Plus : EN 300 328 v2.1.1, EN 300 330-2 v1.6.1, EN 301 893 v2.0.7   |   |

# Informations de commande

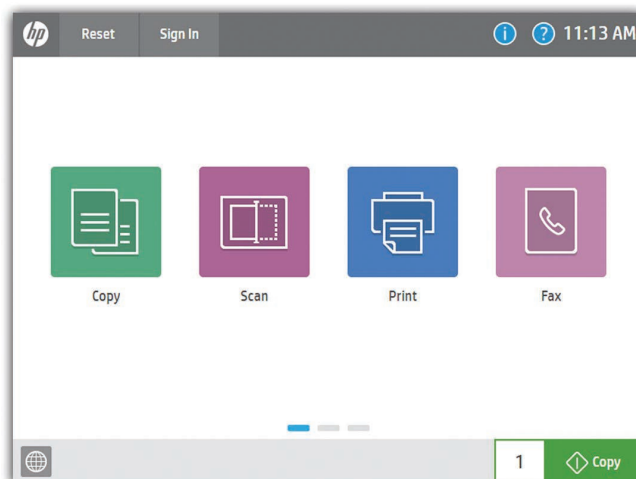
Utilisez les accessoires et consommables spécifiquement conçus pour la multifonction afin de bénéficier d'une performance constante. Pour commander les accessoires et consommables répertoriés ici, allez sur [hp.com](http://hp.com). Pour contacter HP dans un pays particulier, rendez-vous sur [hp.com/go/contact](http://hp.com/go/contact). Si vous n'avez pas accès à Internet, contactez votre revendeur HP ou appelez HP (États-Unis) au (800) 282-6672.

|   |  |  |
|---|--|--|
| <b>Produit</b>  | Imprimante multifonction HP PageWide Enterprise Color 780dn<br>Imprimante multifonction HP PageWide Enterprise Color Flow 785zs<br>Imprimante multifonction HP PageWide Enterprise Color Flow 785z+  | J7Z09A<br>J7Z12A<br>Z5G75A   |
| <b>Fournitures<sup>47</sup></b>   | HP 982A cartouche d'encre PageWide noire authentique (env. 10 000 pages)<br>HP 982X cartouche d'encre PageWide noire grande capacité authentique (env. 20 000 pages)<br>HP 982A cartouche d'encre PageWide cyan authentique (env. 8 000 pages)<br>HP 982X cartouche d'encre PageWide cyan grande capacité authentique (env. 16 000 pages)<br>HP 982A cartouche d'encre PageWide jaune authentique (env. 8 000 pages)<br>HP 982X cartouche d'encre PageWide jaune grande capacité authentique (env. 16 000 pages)<br>HP 982A cartouche d'encre PageWide magenta authentique (env. 8 000 pages)<br>HP 982X cartouche d'encre PageWide magenta grande capacité authentique (env. 16 000 pages)<br>Kit de nettoyage des têtes d'impression HP PageWide (environ 150 000 pages)<br>Conteneur de fluide HP PageWide Service (env. 150 000 pages)<br>Kit de rouleaux HP PageWide (env. 150 000 pages)<br>Kit de maintenance du BAA HP PageWide (env. 150 000 pages)<br>Rouleau de pression chauffé HP 110 V (pour 785z+ seulement)<br>Rouleau de pression chauffé HP 220V (pour 785z+ seulement)<br>Recharge pour cartouche d'agrafes HP (5 000 agrafes) (pour 785zs seulement)<br>Agrafes pour module de finition agrafeuse / bac de réception HP LaserJet (pour Z4L04A) | T0B26A<br>T0B30A<br>T0B23A<br>T0B27A<br>T0B25A<br>T0B29A<br>T0B24A<br>T0B28A<br>W1B43A<br>W1B44A<br>W1B45A<br>J8J95A<br>3MM39A<br>3MZ76A<br>J8J96A<br>Y1G14A |
| <b>Accessoires</b>  | Bac papier HP PageWide - 550 feuilles<br>Socle et bac papier HP PageWide - 550 feuilles<br>bac d'alimentation de 3x550 feuilles avec socle HP PageWide<br>Bac à papier et socle 4000 feuilles HP PageWide (HCI)<br>Module de finition agrafeuse/bac de réception HP PageWide<br>Accessoire de perforation 2/3 HP LaserJet (pour Z4L04A)<br>Accessoire de perforation 2/4 HP LaserJet (pour Z4L04A)<br>Accessoire de perforatrice suédoise HP LaserJet (pour Z4L04A)<br>Module SODIMM HP 1 Go 144 broches DDR3 x 32 (800 MHz)<br>Connecteur pour interface étrangère HP<br>Serveur d'impression HP Jetdirect 2900nw<br>Accessoire HP Jetdirect 3000w NFC/sans fil <sup>44</sup><br>Accessoire télécopieur analogique 500 pour multifonction HP LaserJet<br>Ports USB internes HP  | A7W99A<br>W1B50A<br>W1B51A<br>W1B52A<br>Z4L04A<br>Y1G10A<br>Y1G11A<br>Y1G12A<br>E5K48A<br>B5L31A<br>J8031A<br>J8030A<br>CC487A<br>B5L28A                     |
| <b>Services HP</b>  | Protégez vos investissements dans l'imagerie et l'impression avec les services HP Care Pack, de HP Care. Choisissez votre série de services pour assurer le bon fonctionnement de vos multifonctions et de votre activité. Vous consacrez moins de temps à dépanner vos imprimantes et plus de temps à gérer votre activité. Pour une liste complète des offres de service HP Care Pack, veuillez consulter <a href="http://hp.com/go/cpc">hp.com/go/cpc</a> . <sup>57</sup>   |  |
| Booster la performance, cela dépend de vous. HP Care fournit des options pour vous aider à gérer vos images et vos impressions, des services Care Pack aux services personnalisables et consultatifs. Avec les services d'impression gérée de HP, nous nous occupons de tout pour vous. | Assistance matérielle HP de 3 ans avec intervention le jour ouvré suivant et conservation des supports défectueux pour multifonction gérée PW Ent Color MFP 78x<br>Assistance matérielle HP de 4 ans avec intervention le jour ouvré suivant et conservation des supports défectueux pour multifonction gérée PW Ent Color MFP 78x<br>Assistance matérielle HP de 5 ans avec intervention le jour ouvré suivant et conservation des supports défectueux pour multifonction gérée PW Ent Color MFP 78x<br>Assistance matérielle post-garantie HP de 1 an avec intervention le jour ouvré suivant et conservation des supports défectueux pour multifonction gérée PW Ent Color MFP 78x<br>Assistance matérielle post-garantie HP de 2 ans avec intervention le jour ouvré suivant et conservation des supports défectueux pour multifonction gérée PW Ent Color MFP 78x   | U9RJ6E<br>U9RJ7E<br>U9RJ8E<br>U9RK5PE<br>U9RK6PE   |
| <b>Solutions</b>  | HP Web Jetadmin : <a href="http://hp.com/go/wja">hp.com/go/wja</a><br>HP Universal Print Driver : <a href="http://hp.com/go/upd">hp.com/go/upd</a><br>HP JetAdvantage Security Manager : <a href="http://hp.com/go/securitymanager">hp.com/go/securitymanager</a><br>Solutions cloud sur demande HP JetAdvantage : <a href="http://hp.com/go/jetadvantageondemand">hp.com/go/jetadvantageondemand</a><br>Polices HP LaserJet, codes-barres et émulation IPDS disponibles à l'adresse <a href="http://hp.com/go/laserjetfonts">hp.com/go/laserjetfonts</a><br>Pour en savoir plus sur les solutions d'infrastructure, de gestion et de flux de travail disponibles, rendez-vous sur <a href="http://hp.com/go/printingsolutions">hp.com/go/printingsolutions</a>  |  |

# Annexe A : Fonctions du panneau de commande

## Passer à une interface résolument plus moderne

Les multifonctions HP PageWide Enterprise Color MFP 780dn et 785 sont optimisées par le micrologiciel HP FutureSmart 4.0. L'interface moderne, de type tablette, permet des opérations simples et intuitives sur l'ensemble du parc de périphériques Entreprise. L'interface évolutive du panneau de commande optimise son extensibilité, permet la personnalisation et offre toute une série de nouvelles applications et fonctionnalités. Vous pouvez même personnaliser celui-ci avec le logo de votre société et votre propre fond d'écran. Le nouveau centre de messages, avec des informations plus détaillées et des animations utiles, vous permet de mieux gérer les événements. L'écran d'accueil simplifié affiche par défaut simplement quatre applications principales (trois pour les produits sans télécopieur). Des applications supplémentaires sont facilement accessibles en faisant glisser le doigt sur l'écran de droite à gauche, comme sur un smartphone ou une tablette.

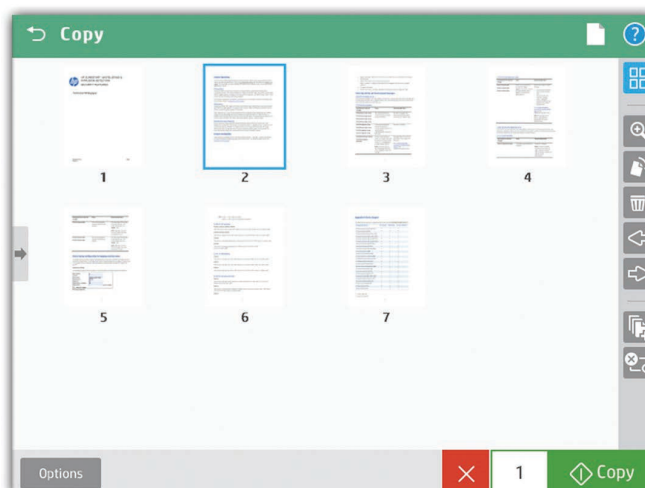


## Modifier les tâches directement sur l'imprimante multifonction

Le panneau de commande affiche un aperçu amélioré de l'image, désormais aussi bien pour les copies que pour les numérisations. À partir de l'écran tactile fonctionnel de 22,8 cm (9,0 pouces) avec affichage graphique couleur de 20,3 cm (8,0 pouces) de l'imprimante, vous pouvez visualiser et modifier vos numérisations avant de les envoyer. Vous pouvez également appliquer des modifications (comme une rotation) sur une seule page ou sur plusieurs pages simultanément. La séparation des lots permet de créer des fichiers PDF ou PDF/A distincts à partir des pages numérisées. Le modèle d'imprimante multifonction Flow 785zs peut aussi créer des fichiers PDF OCR et PDF/A OCR.



La nouvelle interface utilisateur inclut désormais des fonctionnalités de **balayage**, de **rotation** et de **glisser-déposer**



- Zoomer
- Faire pivoter les pages
- Supprimer des pages
- Changer l'ordre des pages
- Ajouter des pages (création de travaux)
- Annuler la tâche

Vous pouvez démarrer un **aperçu** avant de valider la tâche de copie

## Utiliser les assistants Quick Set pour lancer des flux de travail automatisés

La fonctionnalité d'envoi numérique de l'imprimante multifonction permet aux utilisateurs d'envoyer les documents vers de nombreuses destinations : adresses e-mail, dossiers en réseau, télécopieur, FTP, périphérique USB, ou encore Microsoft SharePoint.

Les assistants Quick Sets permettent d'automatiser toutes les étapes d'un flux de travail complexe et d'offrir un accès aisé aux configurations que vous utilisez le plus souvent, telles que la taille des pages, la résolution et le format de fichier. Vous pouvez aussi spécifier des paramètres de sécurité, comme les PDF cryptés à livrer via des e-mails cryptés et signés.

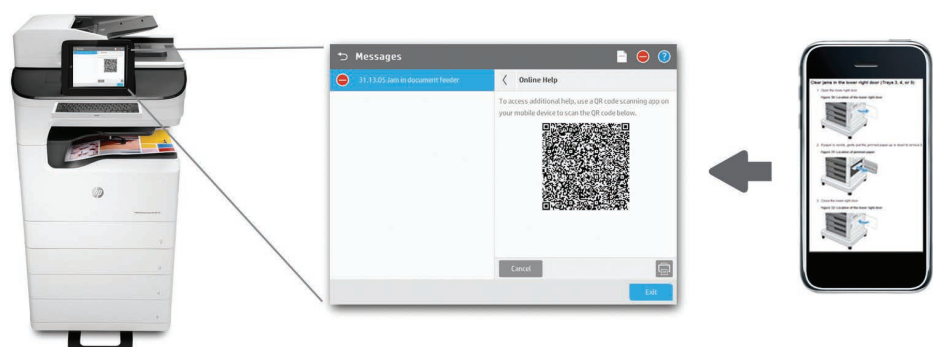
Aidez les utilisateurs à trouver ce qu'ils cherchent en déplaçant des assistants Quick Set individuels vers n'importe quel écran ou dossier, à l'aide de la fonction de personnalisation de l'écran d'accueil. Grâce aux assistants Quick Set, votre équipe informatique peut favoriser ou interdire l'accès à certaines fonctions de l'appareil. Les appels au service d'assistance sont moins nombreux lorsque les utilisateurs disposent de ce dont ils ont besoin et qu'il leur est impossible d'accéder aux réglages auxquels ils ne devraient pas toucher.



## Dépanner en toute facilité

Les multifonctions HP PageWide Enterprise Color MFP 780dn et 785 peuvent faire gagner un temps appréciable à votre service informatique en matière de dépannage. Le panneau de commande à distance permet aux utilisateurs d'utiliser l'interface à distance. Donc, le personnel informatique peut dépanner les problèmes sans être près de l'imprimante multifonction.<sup>58</sup>

Les utilisateurs peuvent aussi dépanner rapidement les problèmes techniques avec les services innovants d'aide en ligne de HP basés sur le Cloud, qui sont pertinents et à jour. Résolez facilement des problèmes depuis votre ordinateur ou périphérique portable. Un QR code sur l'écran tactile vous permet d'avoir accès à une aide en ligne avec un smartphone ou une tablette.<sup>59</sup> Vous pouvez également trouver des liens vers cette aide dans le journal des événements du serveur web embarqué HP.







- <sup>1</sup> Résultat basé sur une enquête comparative HP publiée en 2018 et portant sur les fonctionnalités de sécurité des imprimantes HP. HP propose un ensemble de fonctions de sécurité capables de superviser les équipements de manière à détecter et bloquer les attaques, puis de procéder à une autovalidation de l'intégrité du logiciel au redémarrage. Pour consulter la liste des imprimantes concernées : [hp.com/go/PrintersThatProtect](http://hp.com/go/PrintersThatProtect). Pour de plus amples renseignements, rendez vous sur [hp.com/go/printersecurityclaims](http://hp.com/go/printersecurityclaims).
- <sup>2</sup> Valeurs basées sur les données de consommation d'énergie standard (TEC) publiées sur energystar.gov en date de février 2018. Données normalisées pour déterminer l'efficacité énergétique des imprimantes et multifonctions laser couleur A3 HP de même catégorie avec des vitesses publiées de 20 à 80 ppm, à l'exclusion des autres produits HP PageWide. Selon la configuration de l'équipement. Les résultats réels peuvent présenter des variations.
- <sup>3</sup> Les cartouches à rendement élevé ne sont pas fournies avec l'imprimante ; elles sont vendues séparément. Pour en savoir plus, consultez [hp.com/go/learnaboutsupplies](http://hp.com/go/learnaboutsupplies).
- <sup>4</sup> Comparaison basée sur une impression en mode Professionnel.
- <sup>5</sup> Moins de demandes de pièces de rechange d'après une analyse HP des meilleures imprimantes et multifonctions couleur A3 HP de la catégorie en février 2018 ; calculs basés sur des rendements accessibles au public et/ou publiés par les par fabricants pour les consommables à longue durée de vie et supposant l'impression de 600 000 pages (dont 60 % en noir et 40 % en couleur). Pour en savoir plus, consultez [hp.com/go/pagewideclaims](http://hp.com/go/pagewideclaims).
- <sup>6</sup> La disponibilité du programme varie. Pour plus de détails : [hp.com/recycle](http://hp.com/recycle).
- <sup>7</sup> Comparaison de périphériques HP PageWide A3 avec la plupart des multifonctions HP couleur à jet d'encre/laser (3 000 à 10 299 US\$ et 2 820 à 10 199 €), et des imprimantes couleur à jet d'encre/laser (1 500 à 4 299 US\$ et 1 410 à 4 099 €) de même catégorie en avril 2018, à l'exception des autres produits HP PageWide. Vitesses des équipements d'impression HP PageWide en mode bureautique et en excluant la première page. Pour en savoir plus, consultez [hp.com/go/printerspeeds](http://hp.com/go/printerspeeds).
- <sup>8</sup> La multifonction HP PageWide Enterprise Color 780dn imprime jusqu'à 45/65 ppm en format A4 et lettre, en recto seul (mode Professionnel/Bureautique). La gamme de multifonctions HP PageWide Enterprise Color Flow MFP 785 imprime jusqu'à 55/75 ppm en format A4 et lettre, en recto seul (mode Professionnel/Bureautique). Vitesses ISO mesurées selon la norme ISO/CEI 24734. Première page ou premier groupe de pages de test ISO exclus. Pour des informations détaillées [hp.com/go/printerclaims](http://hp.com/go/printerclaims)
- <sup>9</sup> Vitesse de numérisation mesurée au niveau du bac d'alimentation automatique à 300 ppp (réglage par défaut) (noir, échelle de gris et couleur). Les vitesses de traitement réelles peuvent varier selon la résolution de numérisation, les conditions réseau, les performances de l'ordinateur et les logiciels utilisés.
- <sup>10</sup> Bluetooth® Low Energy est disponible en standard uniquement sur les multifonctions couleur HP PageWide Enterprise Flow 785zs et Flow 785z+, et ne peut pas être ajouté aux autres modèles.
- <sup>11</sup> L'impression Wi-Fi Direct est intégrée aux modèles HP PageWide Enterprise Color Flow MFP 785zs et Flow MFP 785z+. Tous les autres modèles peuvent bénéficier de la fonction d'impression directe sans fil avec l'accessoire NFC/sans fil HP Jetdirect 3000w disponible en option. Le périphérique portable doit être connecté directement au signal Wi-Fi Direct® d'une imprimante ou multifonction compatible avant l'impression. Selon le type de mobile utilisé, il pourra être nécessaire d'installer une appli ou un pilote. Pour des informations détaillées, allez sur [hp.com/go/mobileprinting](http://hp.com/go/mobileprinting). Wi-Fi Direct est une marque déposée de Wi-Fi Alliance®.
- <sup>12</sup> La fonctionnalité de télécopie est en option sur la multifonction HP Color PageWide Enterprise M780dn ; elle est incluse sur les multifonctions Flow 785.
- <sup>13</sup> Un administrateur doit activer le port USB facile d'accès avant utilisation.
- <sup>14</sup> Connexion Internet à l'imprimante requise. Certains services peuvent exiger une inscription. La disponibilité des applications peut varier en fonction des pays, des langues et des contrats. Pour plus de détails : [hpconnected.com](http://hpconnected.com).
- <sup>15</sup> Les accessoires de gestion du papier proposés en série et en option varient en fonction du modèle. Pour plus de précisions, consultez le tableau « Aperçu de la gamme », page 7.
- <sup>16</sup> Le module de finition externe de 3 250 feuilles avec agrafeuse (Z4L04A) est requis pour la multifonction HP PageWide Enterprise Color Flow MFP 785z+ et doit être acheté séparément. Il peutagrafer jusqu'à 50 feuilles. Le bac inférieur supporte jusqu'à 3 000 feuilles en sortie et le bac supérieur jusqu'à 250 feuilles en sortie. Le module de finition externe n'est pris en charge sur aucun autre modèle HP PageWide Enterprise Color MFP 780dn ou 785.
- <sup>17</sup> Certaines fonctionnalités nécessitent des achats supplémentaires. Une mise à jour du service pack FutureSmart peut être nécessaire pour activer les fonctions de sécurité. Pour plus d'informations, rendez-vous sur [hp.com/go/printsecurity](http://hp.com/go/printsecurity).
- <sup>18</sup> Les solutions déployées avec le compartiment d'intégration matérielle (HIP) peuvent nécessiter des achats supplémentaires. Le lecteur de cartes de proximité (CZ208a) est disponible à l'achat séparément pour une sélection d'imprimantes HP avec compartiment d'intégration matérielle et écran tactile.
- <sup>19</sup> L'utilisation de l'accessoire module de plateforme sécurisée HP TPM peut nécessiter une mise à jour du micrologiciel.
- <sup>20</sup> HP Web Jetadmin peut être téléchargé gratuitement sur la page [hp.com/go/wja](http://hp.com/go/wja).
- <sup>21</sup> HP JetAdvantage Security Manager doit être acheté séparément. Pour des informations détaillées, rendez-vous sur [hp.com/go/securitymanager](http://hp.com/go/securitymanager).
- <sup>22</sup> HP JetAdvantage Secure Print fonctionne avec toute imprimante ou multifonction connectée au réseau. L'authentification au niveau de l'équipement est disponible avec la plupart des imprimantes HP LaserJet, PageWide et OfficeJet Pro, et avec un certain nombre d'équipements tiers. Certains équipements peuvent exiger la mise à niveau de leur micrologiciel. Une connexion Internet est requise pour stocker les travaux d'impression dans le cloud et les récupérer. Le lancement de travaux d'impression depuis un périphérique mobile nécessite une connexion réseau et un code QR. Pour plus d'informations et pour connaître la liste des imprimantes et multifonctions prises en charge, rendez-vous sur le site [hp.com/go/JetAdvantageSecurePrint](http://hp.com/go/JetAdvantageSecurePrint).
- <sup>23</sup> Les commandes d'accès à la couleur varient d'un périphérique à l'autre.
- <sup>24</sup> Le pilote HP Universal Print peut être téléchargé gratuitement sur la page [hp.com/go/upd](http://hp.com/go/upd).
- <sup>25</sup> Le bac d'alimentation automatique de 200 pages permet de numériser des documents jusqu'au format 297 × 432 mm, et même 297 × 1 000 mm en sélectionnant la numérisation en format long.
- <sup>26</sup> La multifonction HP PageWide Enterprise Color MFP 780dn a un volume de numérisation mensuel recommandé de 2 000 à 50 000 pages. La gamme HP PageWide Enterprise Color Flow MFP 785 a un volume de numérisation mensuel recommandé de 2 000 à 75 000 pages. En se basant sur des facteurs comprenant les intervalles de remplacement du matériel et la durée de vie de l'appareil au cours d'une période de garantie étendue, HP recommande que le nombre de pages numérisées par mois se situe dans la fourchette indiquée, afin que les performances de l'appareil soient optimales.
- <sup>27</sup> Le clavier rétractable et la technologie HP EveryPage ne sont disponibles que sur les modèles HP PageWide Enterprise Color Flow MFP 785z+ et 785zs.
- <sup>28</sup> Les performances sans fil dépendent de l'environnement physique et de la distance par rapport au point d'accès. Les opérations sans fil sont uniquement compatibles avec les routeurs de 2,4 GHz.
- <sup>29</sup> La mise en réseau sans fil peut être ajoutée sur l'imprimante HP PageWide Enterprise Color MFP 780dn et nécessite l'achat du serveur d'impression HP Jetdirect 2900nw proposé en option. Les performances sans fil dépendent de l'environnement physique et de la distance par rapport au point d'accès, et peuvent être limitées en cas de connexions VPN actives.
- <sup>30</sup> Le module de finition interne de 350 feuilles est pris en charge uniquement par la multifonction HP PageWide Enterprise Color Flow MFP 785zs. Ce modèle a une capacité maximale en sortie de 850 feuilles. La multifonction 780dn a une capacité maximale en sortie de 500 feuilles. Le modèle Flow MFP 785z+ a une capacité de sortie maximale de 3 250 feuilles avec le finisseur externe requis.
- <sup>31</sup> Achat de bac à papier en option nécessaire pour atteindre la capacité d'entrée maximale.
- <sup>32</sup> Volume de pages mensuel recommandé : En se basant sur des facteurs comprenant les intervalles de remplacement du matériel et la durée de vie de l'appareil au cours d'une période de garantie étendue, HP recommande que le nombre de pages imprimées par mois se situe dans la fourchette indiquée, afin que les performances de l'appareil soient optimales.
- <sup>33</sup> Vitesse mesurée selon la norme ISO/IEC 17629. La vitesse exacte d'impression de la première page varie en fonction de la configuration du système, de l'application logicielle, du pilote et de la complexité du document. Pour en savoir plus, consultez [hp.com/go/printerclaims](http://hp.com/go/printerclaims).
- <sup>34</sup> Mesuré après 15 minutes en mode Veille. La vitesse exacte varie en fonction de la configuration du système, de l'application logicielle, du pilote, de la complexité du document et du temps passé en mode veille.
- <sup>35</sup> Le logiciel de numérisation n'est pas fourni. HP Scan et pilote TWAIN disponibles en téléchargement : [hp.com/support](http://hp.com/support).
- <sup>36</sup> Un administrateur doit activer la fonctionnalité Numériser vers SharePoint avant utilisation.
- <sup>37</sup> Vitesse de sortie de la première copie et vitesse de copie mesurées selon la norme ISO/CEI 29183, à l'exclusion du premier jeu de documents tests. Pour plus d'informations, rendez-vous sur [hp.com/go/printerclaims](http://hp.com/go/printerclaims). La vitesse exacte dépend de la configuration système, de l'application logicielle, du pilote et de la complexité du document.
- <sup>38</sup> Basé sur l'image test ITU-T n° 1 à une résolution standard et avec encodage MMR, le périphérique de télécopie HP peut transmettre à une vitesse de 3 s/page pour V.34 et de 6 s/page pour V.17
- <sup>39</sup> Les futures mises à jour du micrologiciel pourront prendre en charge 4 608 Mo en ajoutant un module de mémoire DIMM.
- <sup>40</sup> Les futures mises à jour du micrologiciel pourront prendre en charge 6 656 Mo en ajoutant un module de mémoire DIMM.

- <sup>41</sup> Le volume d'impression maximum est défini comme le nombre maximum de pages de sortie d'images par mois. En se basant sur des facteurs comprenant les intervalles de remplacement du matériel et la durée de vie de l'appareil au cours d'une période de garantie étendue, HP recommande que le nombre de pages imprimées par mois se situe dans la fourchette indiquée, afin que les performances de l'appareil soient optimales.
- <sup>42</sup> L'imprimante requiert l'enregistrement d'un compte ePrint. Une application ou un logiciel peut s'avérer nécessaire. Les opérations sans fil supportent uniquement la bande 2,4 GHz. Pour en savoir plus, consultez [hp.com/go/mobileprinting](http://hp.com/go/mobileprinting).
- <sup>43</sup> Prend en charge les appareils suivants sous iOS 4.2 ou version ultérieure : iPad,<sup>®</sup> iPad 2, iPhone<sup>®</sup> (3GS ou version ultérieure) et iPod touch<sup>®</sup> (3e génération ou version ultérieure). Fonctionne avec les imprimantes compatibles avec AirPrint<sup>®</sup> de HP et requiert une connexion de l'imprimante au même réseau que votre périphérique iOS. Les performances sans fil dépendent de l'environnement physique et de la distance par rapport au point d'accès.
- <sup>44</sup> La fonctionnalité Touch-to-print est disponible en option pour tous les modèles (à l'exception des modèles Flow 785zs et 785z+), à condition d'acheter l'accessoire NFC/sans fil HP Jetdirect 3000w disponible en option. L'appareil portable doit prendre en charge l'impression compatible avec la communication en champ proche (NFC). Pour plus d'informations, rendez-vous sur [hp.com/go/businessmobileprinting](http://hp.com/go/businessmobileprinting).
- <sup>45</sup> La solution complète n'est disponible que sur Windows<sup>®</sup> 7 et versions plus récentes, le pilote universel d'impression n'est disponible que sur Windows 7 et versions plus récentes, et le logiciel HP pour Mac et Windows n'est désormais plus inclus sur le CD, mais peut être téléchargé sur [123.hp.com](http://123.hp.com). Les systèmes d'exploitation Windows plus anciens (XP, Vista, et serveurs équivalents) ne bénéficient que d'une version allégée des pilotes d'impression et de numérisation, tandis que Windows RT pour les tablettes (32 et 64 bits) utilise un pilote d'impression simplifié directement intégré au système d'exploitation RT.
- <sup>46</sup> Les dimensions maximales de la machine sont mesurées avec tous les bacs d'entrée repliés et tous les accessoires standard installés.
- <sup>47</sup> Rendements moyens en noir et blanc déclarés sur la base de la norme ISO/CEI 19752 et en impression continue. Les rendements moyens annoncés pour la couleur composite (c/m/j) et le noir se basent sur la norme ISO/CEI 19798 et l'impression continue. Les rendements et coûts réels varient considérablement selon les images imprimées, le nombre de pages couleur imprimées et d'autres facteurs. Pour plus de détails, voir [hp.com/go/learnaboutsplies](http://hp.com/go/learnaboutsplies).
- <sup>48</sup> En cas de stockage en-dessous de la température de fonctionnement la plus basse indiquée, l'unité devra chauffer lentement jusqu'à une température de fonctionnement approuvée (HP recommande d'attendre 24 heures à la température de fonctionnement approuvée avant d'utiliser l'imprimante).
- <sup>49</sup> Impression monochrome, recto seul, format A4 à 46 ppm (780db) et 56 ppm (gamme 785). Les valeurs acoustiques sont susceptibles d'être modifiées. Pour obtenir des informations à jour, rendez-vous sur [hp.com/support](http://hp.com/support).
- <sup>50</sup> Numérisation à 114 ppm avec BAA en fonctionnement.
- <sup>51</sup> Numérisation à 126 ppm avec BAA en fonctionnement.
- <sup>52</sup> Numérisation à 129 ppm avec BAA en fonctionnement.
- <sup>53</sup> Numérisation à 128 ppm avec BAA en fonctionnement.
- <sup>54</sup> Les spécifications énergétiques sont basées sur le pays/la région d'achat de l'imprimante. Tenez bien compte des tensions de fonctionnement. Une mauvaise tension endommagerait l'imprimante et annulerait la garantie du produit. Les valeurs de consommation d'énergie sont généralement basées sur des mesures sur un périphérique de 115 V.
- <sup>55</sup> Les fonctionnalités HP Auto-On/Auto-Off dépendent de l'imprimante et des paramètres.
- <sup>56</sup> EPEAT<sup>®</sup> enregistré le cas échéant. L'homologation EPEAT varie selon le pays. Voir [epeat.net](http://epeat.net) pour le statut d'enregistrement par pays.
- <sup>57</sup> Les niveaux de service et les temps de réponse peuvent varier en fonction de votre situation géographique. Le service commence le jour de l'achat du matériel. Soumis à certaines restrictions. Pour en savoir plus, rendez-vous sur [hp.com/go/cpc](http://hp.com/go/cpc).
- <sup>58</sup> La disponibilité de cette aide dépend des mises à jour ou des mises à niveau du logiciel ou du micrologiciel.
- <sup>59</sup> L'aide en ligne doit être activée sur l'imprimante ou l'imprimante multifonctions. L'appareil portable doit disposer d'une connexion Internet pour accéder aux services en ligne.

Abonnez-vous aux mises à jour  
[hp.com/go/getupdated](http://hp.com/go/getupdated)



Partagez ce document avec des collègues

© Copyright 2017-2019 HP Development Company, L.P. Les informations contenues dans le présent document peuvent être modifiées à tout moment et sans préavis. Les seules garanties applicables aux produits et services HP sont stipulées dans les déclarations de garantie explicites qui accompagnent ces produits ou services. Aucune information contenue dans le présent document ne saurait être considérée comme constituant une garantie complémentaire. HP décline toute responsabilité quant aux éventuelles erreurs ou omissions techniques ou rédactionnelles qui pourraient être constatées dans le présent document.

AirPrint, Apple, iPad, iPhone et iPod touch sont des marques de commerce d'Apple Inc. Android et Google Cloud Print sont des marques commerciales de Google Inc. Bluetooth est une marque appartenant à son propriétaire, utilisée sous licence par HP. Citrix et XenDesktop sont des marques déposées de Citrix Systems, Inc. et/ou d'une ou plusieurs de ses filiales. Elles peuvent être déposées auprès du United States Patent and Trademark Office et dans d'autres pays. ENERGY STAR est une marque déposée aux États-Unis, propriété de l'agence de protection de l'environnement aux États-Unis. Linux est une marque déposée de Linus Torvalds aux États-Unis et dans d'autres pays. Microsoft, SharePoint, Windows, Windows Server et Windows Vista sont des marques du groupe Microsoft, déposées aux États-Unis. UNIX est une marque déposée de The Open Group.

