

Installing your Mini PC to a VESA mount-compatible device

NOTE: A 16-inch or larger size monitor on the device is recommended for installation.

To install your Mini PC to a VESA mount-compatible device:

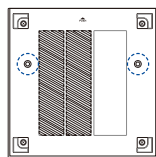
- Place your Mini PC upside down on a flat and stable surface.
- Attach the bundled two (2) 12mm screws into the screw holes at the bottom of your Mini PC.

WARNING! Do not overtighten the screws as it may cause damage to your Mini PC.

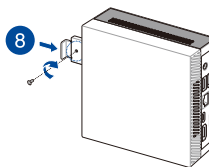
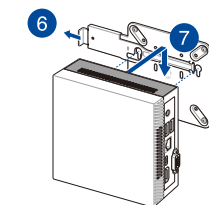
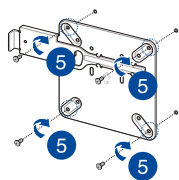
- Remove the screw hole covers at the back of your VESA mount-compatible device, if any.
- With the arrow on the VESA mounting plate pointing upward, align its screw holes to the screw holes of the VESA mount-compatible device.
- Secure the VESA mounting plate to the VESA mount-compatible device using the bundled screws.

WARNING! Do not overtighten the screws as it may cause damage to your VESA mount-compatible device.

- Pull the metal lock on the VESA mounting plate outwards.
- Position the Mini PC and insert the screws attached on the Mini PC to the mounting holes of the VESA mounting plate, then gently push the Mini PC down to secure it in place.
- Push the metal lock back towards the Mini PC then secure it using a screw.



Bottom view of Mini PC



將您的 Mini PC 安裝至 VESA 螢幕支撐架相容裝置

說明：建議您將螢幕支撐架安裝至 16 吋或更大尺寸的螢幕上。

請依照以下步驟將 Mini PC 安裝至 VESA 螢幕支撐架相容裝置：

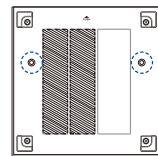
- 將您的 Mini PC 底部朝上並放置於平坦穩定的地方。
- 將產品隨附的兩顆 12mm 的螺絲鎖入 Mini PC 底部的螺絲孔中。

警告！ 請勿過度鎖緊螺絲，因為可能會造成您的 Mini PC 損壞。

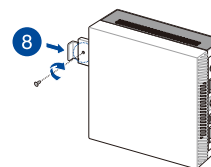
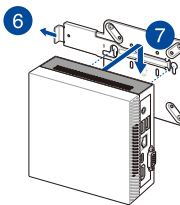
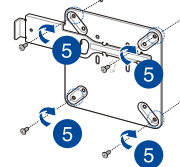
- 將 VESA 螢幕支撐架相容裝置背面的螺絲孔蓋卸除（若有需要）。
- 將 VESA 安裝板依安裝板上的箭頭所示方向擺放，並將 VESA 安裝板的螺絲孔對準 VESA 螢幕支撐架相容裝置的螺絲孔位置。
- 使用產品隨附的螺絲將 VESA 安裝板與 VESA 螢幕支撐架相容裝置固定。

警告！ 請勿過度鎖緊螺絲，因為可能會造成您的 VESA 螢幕支撐架相容裝置損壞。

- 將 VESA 安裝板上的金屬鎖向外拉。
- 將 Mini PC 平穩放置並將 Mini PC 上的螺絲插入 VESA 安裝板的安裝孔中，然後輕輕地將 Mini PC 往下推並確認已經完全插入。
- 將金屬鎖向內推至 Mini PC，然後使用螺釘將其固定。



Mini PC 底視圖



將您的 Mini PC 安裝至 VESA 螢幕掛架兼容設備

說明：建議您將螢幕掛架安裝至 16 吋或更大尺寸的螢幕上。

請依照以下步驟將 Mini PC 安裝至 VESA 螢幕掛架兼容設備：

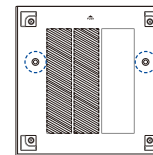
- 將您的 Mini PC 底部朝上並放置於平坦穩定的地方。
- 將產品隨附的兩顆 12mm 的螺絲鎖入 Mini PC 底部的螺絲孔中。

警告！ 請勿過度鎖緊螺絲，因為可能會造成您的 Mini PC 損壞。

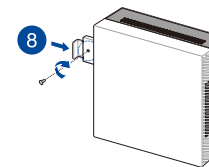
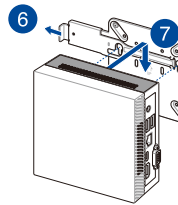
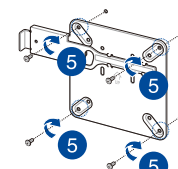
- 將 VESA 螢幕掛架兼容設備背面的螺絲孔蓋卸除（若有需要）。
- 將 VESA 安裝板依安裝板上的箭頭所示方向擺放，並將 VESA 安裝板的螺絲孔對準 VESA 螢幕掛架兼容設備的螺絲孔位置。
- 使用產品隨附的螺絲將 VESA 安裝板與 VESA 螢幕掛架兼容設備固定。

警告！ 請勿過度鎖緊螺絲，因為可能會造成您的 VESA 螢幕掛架兼容設備損壞。

- 將 VESA 安裝板上的金屬鎖向外拉。
- 將 Mini PC 平穩放置並將 Mini PC 上的螺絲插入 VESA 安裝板的安裝孔中，然後輕輕地將 Mini PC 往下推並確認已經完全插入。
- 將金屬鎖向內推至 Mini PC，然後使用螺釘將其固定。



Mini PC 底視圖



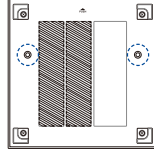
Mini PCをVESAマウント対応デバイスに取り付ける

注意: 16インチ以上のディスプレイに本機を取り付けることをお勧めします。

手順

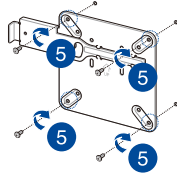
1. Mini PCを裏返した状態で、水平で安定した場所に置きます。
2. 付属の12mmネジ(×2)を本機の底面のネジ穴に入れます。

警告: 本体損傷の原因となる恐れがありますので、ネジを締めすぎないようにしてください。



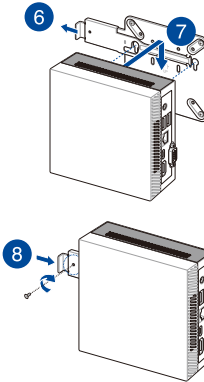
底面

3. 必要に応じ、VESAマウント対応デバイスのバックパネルのネジ穴カバーを取り外します。
4. VESAマウントプレート上の矢印が上方向を向くよう、ネジ穴とVESA対応デバイスのネジ穴の位置を合わせます。
5. 付属のネジでVESAマウント用プレートをVESAマウント対応デバイスに固定します。



警告: VESAマウント対応デバイスの損傷の原因となる恐れがありますので、ネジを締めすぎないようにしてください。

6. VESA取付プレートにある金属製のロックを外向きに引きます。
7. Mini PCを設置し、Mini PCに取り付けたネジをVESAマウントプレートのマウント用の穴に入れます。図のように、慎重にMini PCを下方向に押し付けて取り付けます。
8. 金属製のロックをMini PCの方向に押し戻して、1本のネジを使って固定します。



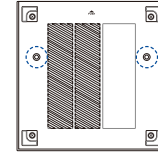
Mini PC aygıtınızı bir VESA montajı uyumlu aygıtı takma Mini PC aygıtınızı bir VESA montajı uyumlu aygıtı takma

NOT: Kurulum için aygıtta 16 inç veya daha büyük boyutta bir monitör önerilir.

Mini PC aygıtınızı bir VESA montajı uyumlu aygıtı takmak için:

1. Mini PC aygıtınızı düz ve sabit bir yüzeye baş aşağı yerleştirin.
2. Birlikte gelen iki (2) 12 mm vidayı, Mini PC aygıtınızın altındaki vida deliklerine takın.

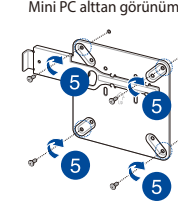
UYARI! Mini PC aygıtınızda hasara neden olabileceğinden vidaları aşırı sıkmayın.



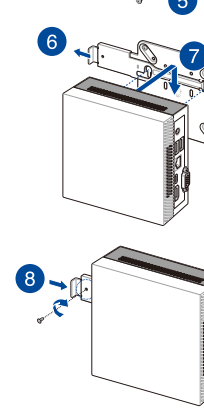
Mini PC alttan görünüm

3. Varsa, VESA montajı uyumlu aygıtınız arkasındaki vida deliği kapaklarını çıkarın.
4. VESA montaj plakasındaki ok yukarıyı işaret eder şekilde, vida deliklerini, VESA montajı uyumlu aygıtın vida delikleriyle hizalayın.
5. VESA montaj plakasını, birlikte verilen vidaları kullanarak VESA montajı uyumlu aygıtı sabitleyin.

UYARI! VESA montajı uyumlu aygıtınızda hasara neden olabileceğinden vidaları aşırı sıkmayın.



6. VESA montaj plakası üzerindeki metal kilidi dışarı doğru çekin.
7. Mini PC aygıtını konumlandırın ve Mini PC üzerinde takılı vidaları VESA montaj plakasının montaj deliklerine geçirip, Mini PC aygıtını, yerine sabitlemek için gösterimdeki gibi açılı yavaşça aşağıya itin.
8. Metal kilidi tekrar Mini PC'ye doğru itin ve bir vida kullanarak sabitleyin.



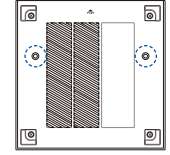
Memasang Mini PC ke perangkat yang kompatibel dengan dudukan VESA

CATATAN: Sebaiknya pasang monitor berukuran 16 inci atau lebih besar di perangkat.

Untuk memasang Mini PC ke perangkat yang kompatibel dengan dudukan VESA:

1. Letakkan Mini PC secara terbalik di atas permukaan yang datar dan stabil.
2. Pasang 2 (dua) baut 12mm yang disertakan ke dalam lubang sekrup di bagian bawah Mini PC.

PERINGATAN! Jangan pasang baut terlalu kencang karena dapat merusak Mini PC.



Tampilan bawah Mini PC

3. Lepas penutup lubang sekrup di bagian belakang perangkat yang kompatibel dengan dudukan VESA, jika ada.
4. Dengan tanda panah yang menghadap ke atas di pelat dudukan VESA, sejajarkan lubang sekrupnya ke lubang sekrup perangkat yang kompatibel dengan dudukan VESA.
5. Kencangkan pelat dudukan VESA ke perangkat yang kompatibel dengan dudukan VESA menggunakan sekrup yang tersedia.

PERINGATAN! Jangan pasang baut terlalu kencang karena dapat merusak perangkat yang kompatibel dengan dudukan VESA.

6. Tarik kunci logam pada pelat dudukan VESA ke arah luar.
7. Posisikan Mini PC dan masukkan sekrup yang terpasang di Mini PC ke lubang pemasangan pada pelat dudukan VESA, lalu dorong perlahan ke bawah pada sudut yang ditunjukkan dalam gambar untuk mengamankan di tempatnya.
8. Dorong kembali kunci logam ke arah Mini PC, lalu kencangkan menggunakan sekrup.

