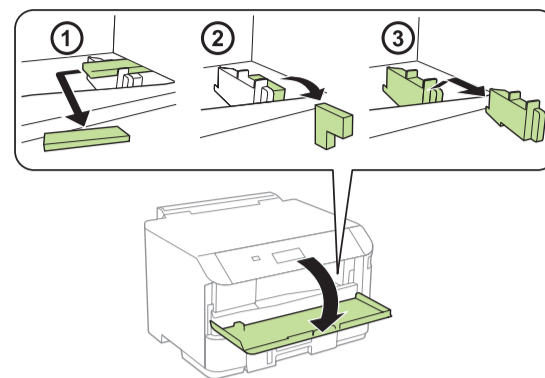
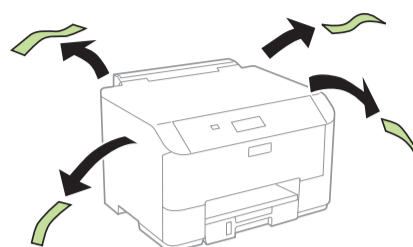
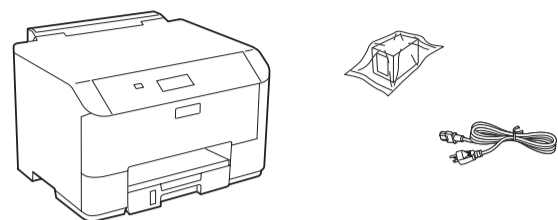


WF-M5194

Start Here

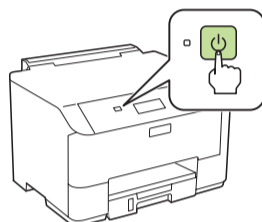
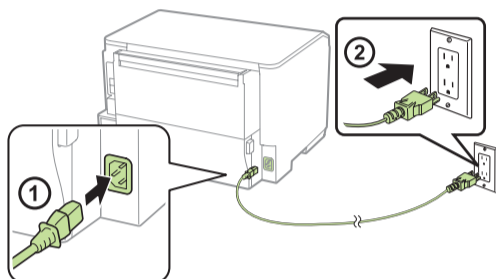
Read these instructions before using your product.

1 Unpack



Note: Do not open the ink cartridge package until you are ready to install the ink. The cartridge is vacuum packed to maintain reliability.

2 Turn on and configure

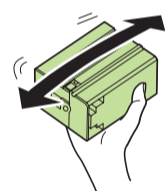
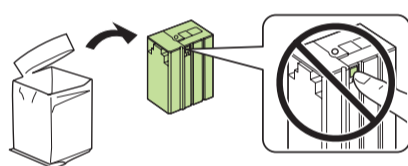
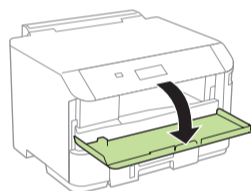


Select your language, date, and time.

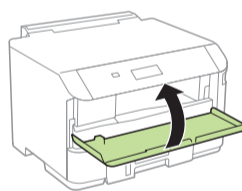
Note: You can change these settings later using the product's control panel. For more information, see the online *User's Guide*.

Caution: Do not connect to your computer yet.

3 Install ink cartridge



Caution: Do not touch the green chip on the cartridge.

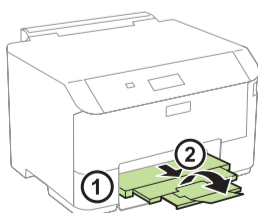
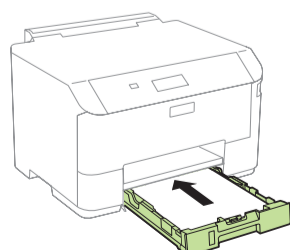
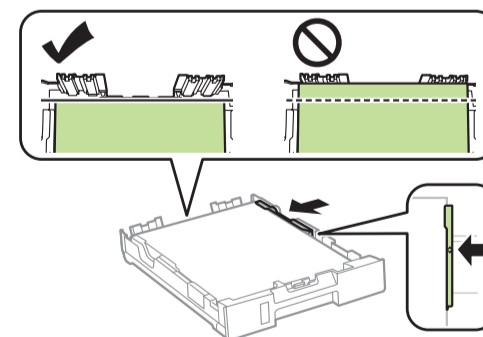
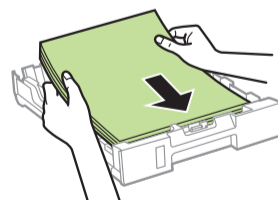
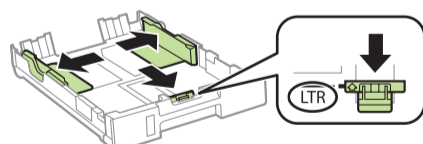
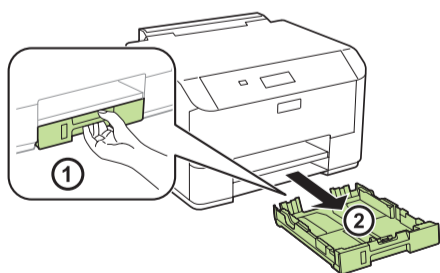


Note:

- The printer is designed for use with Epson® cartridges only, not third-party cartridges or ink.
- The cartridge included with the printer is designed for printer set up and not for resale. After some ink is used for priming, the rest is available for printing.

Caution: Don't open the front cover or turn off the printer while it is priming or you'll waste ink.

4 Load paper



Select the paper settings on the product's control panel.

Note: To load paper in the rear paper feed, see the online *User's Guide*.



413122700

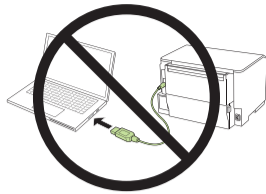
5 Install software

Standard software package

1 Make sure the printer is **NOT CONNECTED** to your computer.

Windows®: If you see a Found New Hardware screen, click **Cancel** and disconnect the USB cable.

Note: An internet connection is required to obtain the product software.



2 Download and run your product's software package.

www.epson.com/support/wfm5194downloads (U.S.)
www.epson.ca/support/wfm5194downloads (Canada)

3 Follow the instructions on the screen to run the setup program.

OS X: Make sure you install Software Updater to receive firmware and software updates for your product.

4 When you see the Select Your Connection screen, select one of the following:

- **Wireless connection**
In most cases, the software installer automatically attempts to set up your wireless connection. If setup is unsuccessful, you may need to enter your network name (SSID) and password.
- **Direct USB connection**
Make sure you have a USB cable (not included).
- **Wired network connection**
Make sure you have an Ethernet cable (not included).

PCL or PostScript driver

Download the software and see your online *User's Guide* for instructions.

www.epson.com/support/wfm5194downloads (U.S.)
www.epson.ca/support/wfm5194downloads (Canada)

Mobile printing

Connect wirelessly from your smartphone, tablet, or computer. Print documents and photos from across the room or around the world:

- Use Epson Print Enabler (free from Google Play™) with Android™ devices (v4.4 or later). Then connect your printer and device to the same network and tap the menu icon to print.
- Print remotely with Epson Connect™ and Google Cloud Print™. See your online *User's Guide* for instructions or learn more at www.epsonconnect.com.

Any problems?

Network setup was unsuccessful.

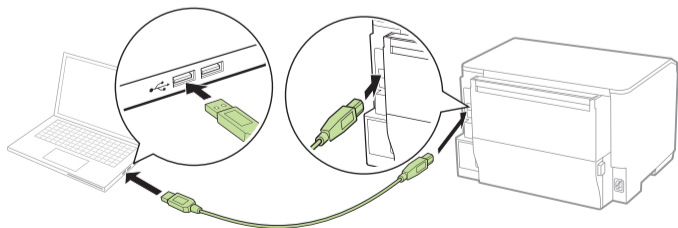
- Make sure you select the right network name (SSID). The printer can only connect to a network that supports 2.4 GHz.
- If you see a firewall alert message, click **Unblock** or **Allow** to let setup continue.
- If your network has security enabled, make sure you enter your network password (WEP key or WPA passphrase) correctly. Password must be entered in the correct case.

The printer's screen is blank.

Press any button to wake your product from sleep mode.

Setup is unable to find my printer after connecting it with a USB cable.

Make sure the printer is turned on and that it is securely connected as shown:



Any questions?

User's Guide

Windows: Click the icon on your desktop or Apps screen to access the online *User's Guide*.

OS X: Click the icon in Applications/Epson Software/Guide to access the online *User's Guide*.

If you don't have a User's Guide icon, go to the Epson website, as described below.

Technical support

www.epson.com/support (U.S.) or www.epson.ca/support (Canada)

(562) 276-7202 (U.S.) or (905) 709-2567 (Canada), 6 AM to 8 PM, Pacific Time, Monday through Friday, and 7 AM to 4 PM, Pacific Time, Saturday. Days and hours of support are subject to change without notice. Toll or long distance charges may apply.

Recycling

Epson offers a recycling program for end of life hardware and ink cartridges. Please go to www.epson.com/recycle for information on how to return your products for proper disposal.

Need paper and ink?



Try Epson specialty papers with DURABrite® Ultra Ink for professional results. You can purchase them at www.epson.com/ink3 (U.S. sales) or www.epson.ca (Canadian sales). You can also purchase supplies from an Epson authorized reseller. Call 800-GO-EPSON (800-463-7766).

DESIGNED for EXCELLENCE™
Epson printers, ink and specialty papers.

WF-M5194 replacement ink cartridge

Color	High-capacity
Black	792XL



EPSON and DURABrite are registered trademarks, Epson Connect is a trademark, and EPSON Exceed Your Vision is a registered logomark of Seiko Epson Corporation. Designed for Excellence is a trademark of Epson America, Inc.

OS X is a trademark of Apple Inc., registered in the U. S. and other countries.

Android, Google Cloud Print, and Google Play are trademarks of Google Inc.

General Notice: Other product names used herein are for identification purposes only and may be trademarks of their respective owners. Epson disclaims any and all rights in those marks.

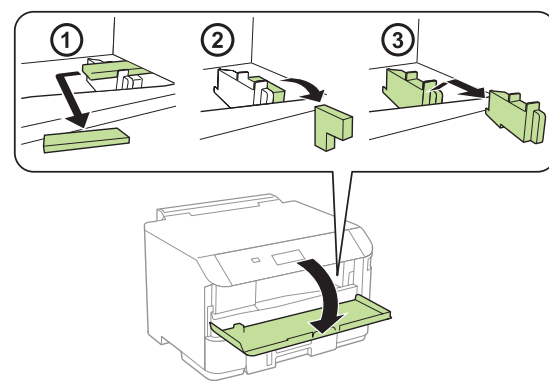
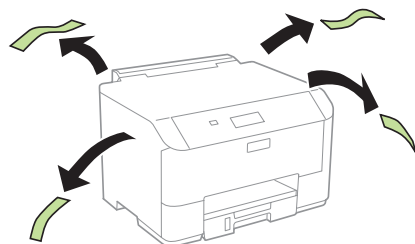
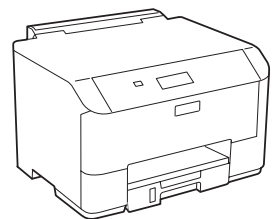
This information is subject to change without notice.

© 2015 Epson America, Inc., 12/15

Printed in XXXXXX

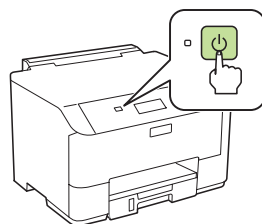
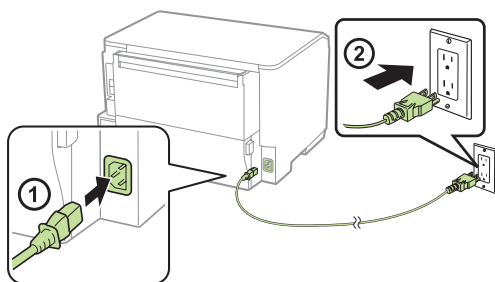
CPD-50905

1 Déballez le produit



Remarque : Ouvrez l'emballage de la cartouche d'encre seulement quand vous êtes prêt à installer cette dernière. La cartouche est emballée sous vide pour maintenir sa fiabilité.

2 Mettez le produit sous tension et configurez-le

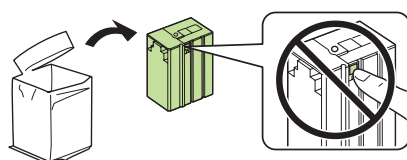
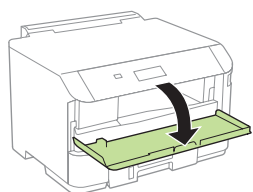


Sélectionnez la langue, la date et l'heure.

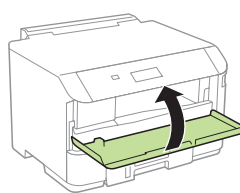
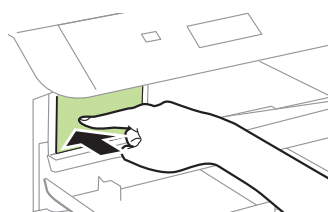
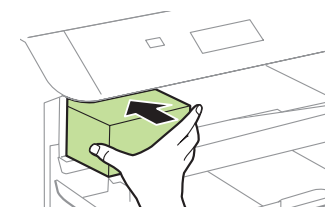
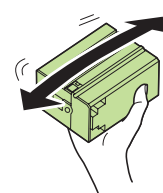
Remarque : Vous pouvez modifier ces paramètres plus tard en utilisant le panneau de commande du produit. Pour obtenir plus d'informations, consultez le *Guide de l'utilisateur* en ligne.

Mise en garde : Ne branchez pas le produit à l'ordinateur tout de suite.

3 Installez la cartouche d'encre



Mise en garde : Ne touchez pas à la puce verte située sur la cartouche.

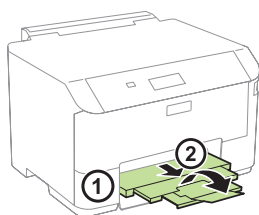
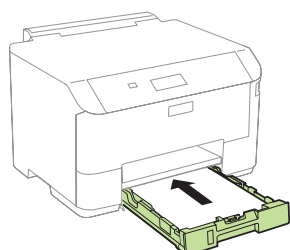
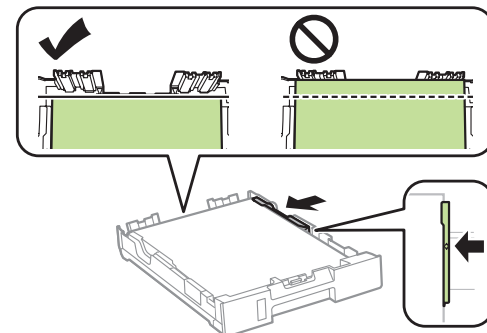
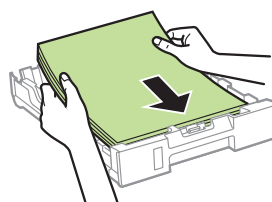
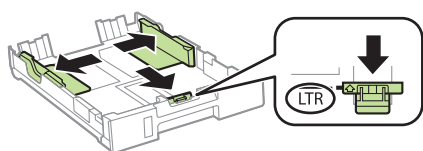
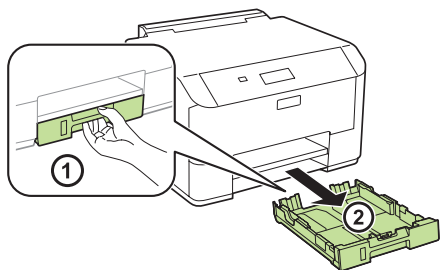


Remarque :

- L'imprimante a été conçue pour être utilisée avec des cartouches Epson® seulement, non pas avec des cartouches ou de l'encre d'une tierce partie.
- La cartouche incluse avec l'imprimante a été conçue pour la configuration de l'imprimante et non pour la revente. Une partie de l'encre est utilisée pour le chargement et le reste de l'encre est disponible pour l'impression.

Mise en garde : N'ouvrez pas le couvercle avant et n'éteignez pas l'imprimante pendant le chargement initial, sinon vous gaspillerez de l'encre.

4 Chargez le papier



Sélectionnez les paramètres de papier sur le panneau de commande du produit.

Remarque : Pour charger du papier dans l'alimenteur de papier arrière, consultez le *Guide de l'utilisateur* en ligne.

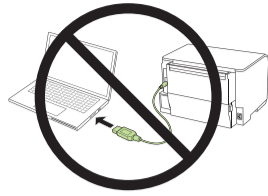
5 Installez les logiciels

Pilote standard

- 1 Assurez-vous que le produit **N'EST PAS BRANCHÉ** à votre ordinateur.

Windows® : Si une fenêtre Nouveau matériel détecté s'affiche, cliquez sur **Annuler** et débranchez le câble USB.

Remarque : Une connexion à Internet est requise pour obtenir le logiciel de votre produit.



- 2 Téléchargez et exécutez le progiciel de votre produit :

www.epson.ca/support/wfm5194downloadsfr

- 3 Suivez les instructions à l'écran pour exécuter le programme de configuration.

OS X : Assurez-vous d'installer Software Updater afin de recevoir des mises à jour pour le micrologiciel et les logiciels de votre produit.

- 4 Lorsque l'écran Sélection de votre connexion s'affiche, sélectionnez l'une des connexions suivantes :

- **Connexion sans fil**

Dans la plupart des cas, le programme d'installation des logiciels essaie automatiquement de configurer votre connexion sans fil. Si la configuration échoue, il est possible que vous deviez saisir le nom de réseau (SSID) et le mot de passe.

- **Connexion USB directe**

Assurez-vous d'avoir un câble USB (non inclus).

- **Connexion à un réseau câblé**

Assurez-vous d'avoir un câble Ethernet (non inclus).

Pilote PCL ou PostScript

Téléchargez le logiciel et consultez votre *Guide de l'utilisateur* en ligne afin d'obtenir les instructions.

www.epson.ca/support/wfm5194downloadsfr

Impression mobile

Vous pouvez vous connecter sans fil à partir de votre téléphone intelligent, votre tablette ou votre ordinateur. Imprimez vos documents et photos, que vous soyez à l'autre bout de la pièce ou à l'autre bout du monde :

- Utilisez Epson Print Enabler (gratuit depuis Google Play^{MC}) avec les appareils Android^{MC} (version 4.4 ou version ultérieure). Puis, connectez votre imprimante et votre appareil au même réseau et tapez sur l'icône de menu afin d'imprimer.
- Imprimez à distance avec Epson Connect^{MC} et Google Cloud Print^{MC}. Consultez le *Guide de l'utilisateur* en ligne pour obtenir les instructions ou apprenez-en plus à l'adresse www.epson.ca/epsonconnect-fr.

Avez-vous rencontré des problèmes?

La configuration réseau a échoué.

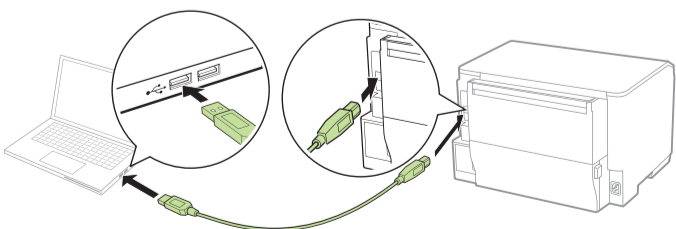
- Assurez-vous d'avoir sélectionné le bon nom de réseau (SSID). L'imprimante peut être connectée seulement à un réseau qui prend en charge la fréquence 2,4 GHz.
- Si vous apercevez un message d'alerte de pare-feu, cliquez sur **Débloquer** ou **Permettre** pour permettre à la configuration de se poursuivre.
- Si la sécurité de votre réseau est activée, assurez-vous d'avoir bien saisi le mot de passe du réseau (clé WEP ou phrase passe WPA). Le mot de passe doit être saisi selon la casse appropriée.

Rien ne s'affiche sur l'écran de l'imprimante.

Appuyez sur l'un des boutons afin que l'imprimante quitte le mode veille.

Impossible de détecter le produit après l'avoir relié avec un câble USB.

Assurez-vous que le produit est allumé et qu'il est bien branché tel qu'illustré ci-dessous :



Avez-vous des questions?

Guide de l'utilisateur

Windows : Cliquez sur l'icône sur le bureau ou sur l'écran Applications afin d'accéder au *Guide de l'utilisateur* en ligne.

OS X : Cliquez sur l'icône dans le dossier Applications/Epson Software/Guide afin d'accéder au *Guide de l'utilisateur* en ligne.

Soutien technique

www.epson.ca/support

Composez le 905 709-2567, de 6 h à 20 h, heure du Pacifique, du lundi au vendredi, et de 7 h à 16 h, heure du Pacifique, le samedi. Les heures et les jours de soutien peuvent être sujets à changement sans préavis. Des frais d'interurbain sont éventuellement à prévoir.

Recyclage

Epson offre un programme de recyclage pour le matériel et les cartouches d'encre en fin de vie utile. Veuillez consulter le site Web www.epson.com/recycle pour obtenir de l'information concernant le retour de vos produits pour une élimination appropriée (site Web présenté en anglais seulement).

Achat de papier et d'encre



Essayez les papiers pour usages spéciaux Epson avec l'encre DURABrite® pour obtenir des résultats à l'allure professionnelle. Vous pouvez les acheter à l'adresse www.epson.ca. Vous pouvez aussi acheter vos fournitures auprès d'un détaillant Epson autorisé. Composez le 1 800 463-7766 pour obtenir les coordonnées d'un détaillant près de chez vous.

DESIGNED for
EXCELLENCE™

Imprimantes, encre et papiers spécialisés Epson.

Cartouche d'encre de remplacement WF-M5194

Couleur	Grande capacité
Noir	792XL

DURABrite
Ultra
INK



EPSON®
EXCEED YOUR VISION

EPSON et DURABrite sont des marques déposées, Epson Connect est une marque de commerce et EPSON Exceed Your Vision est un logotype déposé de Seiko Epson Corporation. Designed for Excellence est une marque de commerce d'Epson America, Inc.

OS X est une marque de commerce d'Apple, déposée aux États-Unis et dans d'autres pays.

Android, Google Cloud Print et Google Play sont des marques de commerce de Google Inc.

Avis général : Les autres noms de produit figurant dans le présent document ne sont cités qu'à titre d'identification et peuvent être des marques de commerce de leurs propriétaires respectifs. Epson renonce à tous les droits associés à ces marques.

L'information contenue dans le présent document peut être modifiée sans préavis.

© 2015 Epson America, Inc., 12/15

Pays d'impression : XXXXXX