



# Start here

[English]

# Empiece aquí

[Español]

# Commencer ici

[Français]

1...2...3...

# 1

## Prepare

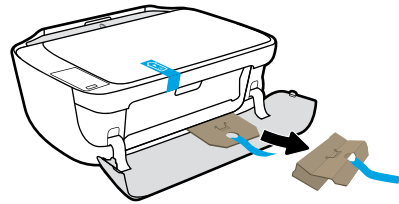
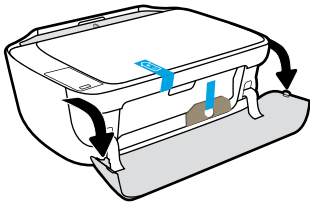
Unpack and power on. **EN**

## Preparación

Desembalaje y encendido. **ES**

## Préparation

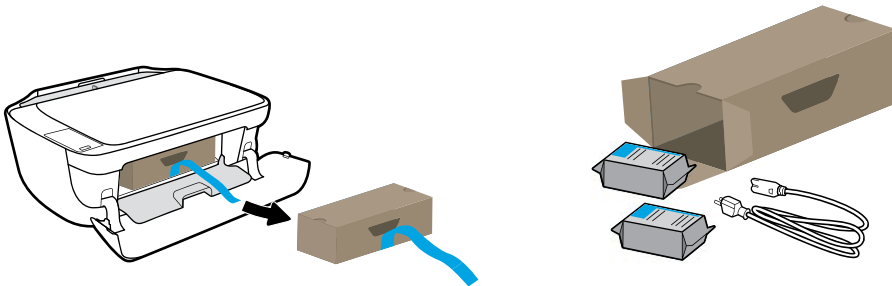
Déballez et mettez sous tension. **FR**



Remove tape and packing material.

Quite la cinta y el material de embalaje.

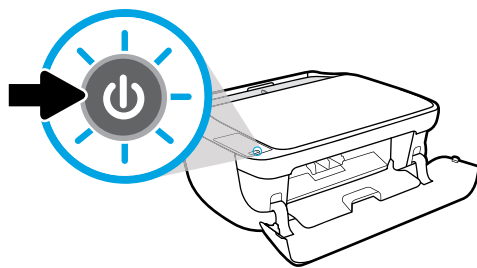
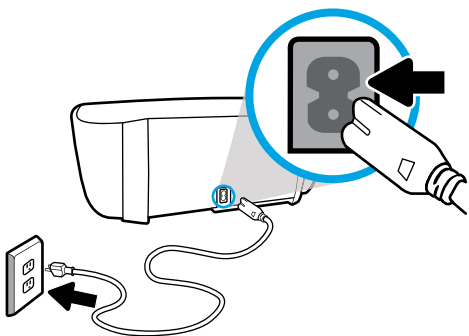
Enlevez les rubans et l'emballage.



Remove box and take out power cord and cartridges.

Extraiga la caja y saque el cable de alimentación y los cartuchos.

Retirez la boîte et sortez le cordon d'alimentation et les cartouches.



Plug in and power on.

Conecte y encienda la impresora.

Branchez et allumez l'imprimante.

# Install cartridges

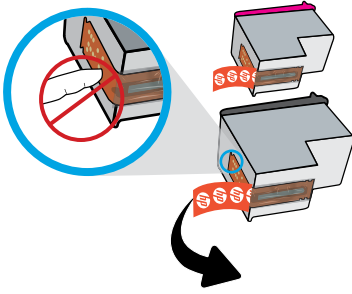
Use HP cartridges that came with printer. **EN**

# Instalación de los cartuchos

Use los cartuchos HP suministrados con la impresora. **ES**

# Installation des cartouches

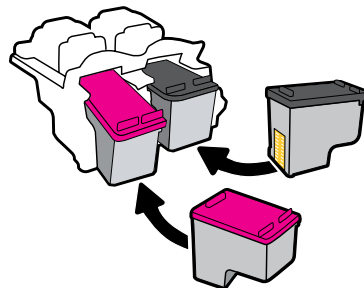
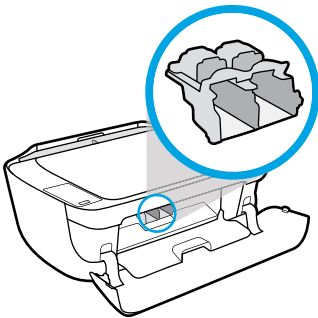
Utilisez les cartouches HP fournies avec l'imprimante. **FR**



Remove plastic tape using pull tab.

Retire con cuidado la cinta de plástico tirando de la pestaña.

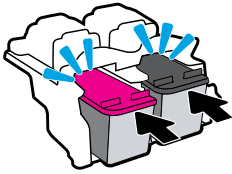
Retirez la bande de plastique en tirant sur la languette.



Insert cartridges into slots.

Inserte los cartuchos en las ranuras.

Insérez les cartouches dans leurs logements.



Push cartridges until they click into place.

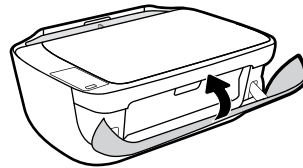
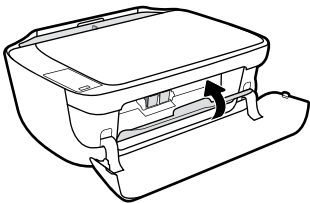
---

Empújelos hasta que encajen en su sitio.

---

Poussez les cartouches jusqu'à ce qu'elles s'enclenchent.

---



Close access door and front door.

---

Cierre la puerta de acceso y la puerta frontal.

---

Fermez la porte d'accès et la porte en façade.

---

## Load paper

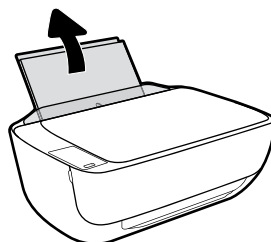
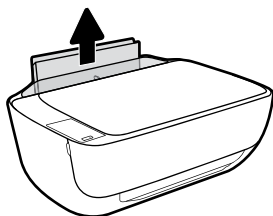
Use plain white paper. **EN**

## Carga del papel

Utilice papel blanco normal. **ES**

## Chargement du papier

Utilisez du papier blanc ordinaire. **FR**



Pull out input tray.

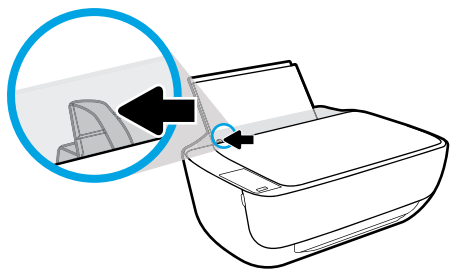
---

Extraiga la bandeja de entrada.

---

Tirez le bac d'alimentation.

---



Slide guide out.

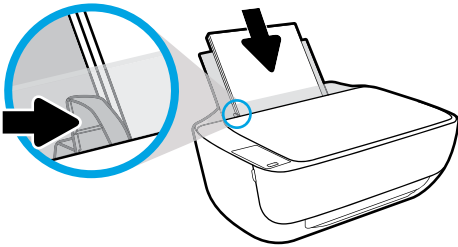
---

Deslice la guía hacia afuera.

---

Écartez le guide.

---



Insert paper stack, then adjust guide.

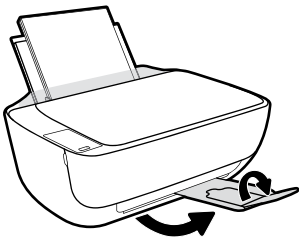
---

Inserte una pila de papel y luego ajuste la guía.

---

Insérez la pile de papier, puis ajustez le guide.

---



Pull out output tray and tray extender.

---

Tire de la bandeja de salida y su extensor.

---

Tirez le bac de sortie et l'extension du bac.

---

# 2

## Connect

Visit [123.hp.com/dj3630](https://123.hp.com/dj3630) to continue printer setup. **EN**

## Conexión


Visite [123.hp.com/dj3630](https://123.hp.com/dj3630) para continuar con la configuración de la impresora. **ES**

## Connexion

Allez sur [123.hp.com/dj3630](https://123.hp.com/dj3630) pour continuer la configuration de l'imprimante. **FR**


Enter [123.hp.com/dj3630](https://123.hp.com/dj3630) in the browser of your computer or mobile device, or scan the QR code, and HP will guide you through printer setup.

- Launch the setup software or app for your computer or mobile device.
- Connect your printer to your network to prepare for downloading and installing HP printer software or the HP All-in-One Remote app.

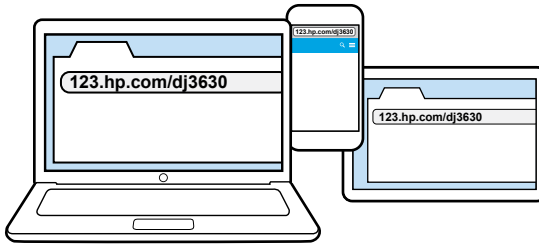
 Windows® users without an Internet connection can also insert the HP printer software CD to continue printer setup.

Escriba [123.hp.com/dj3630](https://123.hp.com/dj3630) en el explorador de su equipo o dispositivo móvil o escanee el código QR y HP le guiará a través de la configuración de la impresora.

- Inicie la aplicación o el software de configuración en su equipo o dispositivo móvil.
- Conecte la impresora a la red para preparar la descarga y la instalación del software de la impresora HP o la aplicación HP All-in-One Remote.

 Los usuarios de Windows® sin conexión a Internet también pueden insertar el CD del software de la impresora HP para continuar con la configuración de la misma.






---

Saisissez **123.hp.com/dj3630** dans le navigateur de votre ordinateur ou périphérique mobile, ou numérisez le code QR, et HP vous guidera dans la configuration de l'imprimante.

- Lancez le logiciel ou l'appli d'installation de votre ordinateur ou périphérique mobile.
- Connectez votre imprimante à votre réseau pour préparer le téléchargement et l'installation du logiciel de l'imprimante HP ou l'appli à distance de l'imprimante tout-en-un HP.

 Les utilisateurs Windows® sans connexion Internet peuvent également insérer le CD du logiciel de l'imprimante HP pour poursuivre la configuration de l'imprimante.

---

# 3

## Activate

Download to finish setup and choose your services. **EN**

## Activación

Descargue para finalizar con la configuración y seleccione sus servicios. **ES**

## Activation

Téléchargez pour finir la configuration et choisir vos services. **FR**

---

HP will guide you through customizing and completing your printer setup.

- Download and install HP printer software or the HP All-in-One Remote app.
- Create an account for web services such as HP Instant Ink and HP ePrint.

### **Want to install your printer on more devices?**

Return to **123.hp.com/dj3630**, to set up your printer on each of the devices that you want to use with your printer.

---

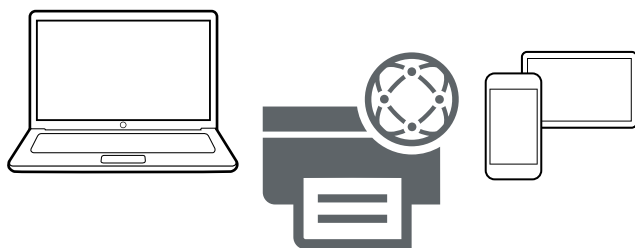
HP le guiará adaptándose a sus necesidades para completar la configuración de la impresora.

- Descargue e instale el software de la impresora HP o la aplicación HP All-in-One Remote.
- Cree una cuenta para los servicios web como HP Instant Ink y HP ePrint.

### **¿Desea instalar la impresora en más dispositivos?**

Vuelva a **123.hp.com/dj3630**, para configurar la impresora en cada uno de los dispositivos con los que quiera usarla.

---



HP vous guidera dans la personnalisation et la configuration de votre imprimante.

- Téléchargez et installez le logiciel de l'imprimante HP ou l'application tout-en-un distante HP.
- Créez un compte pour les services Web, par exemple HP Instant Ink et HP ePrint.

**Vous souhaitez installer votre imprimante sur d'autres appareils ?**

Retournez sur [123.hp.com/dj3630](https://123.hp.com/dj3630) pour configurer votre imprimante sur chaque appareil que vous voulez utiliser avec votre imprimante.

---

# Introducing HP Instant Ink

## Ink replacement service

Original HP ink ordered by your printer, delivered to your door. **EN**

THIS PRINTER  
CAN SAVE YOU  
UP  
TO **50%**  
ON INK.<sup>1</sup>

Save up to 50% on ink<sup>1</sup> PLUS 1 month FREE\* if you act within 7 days



Complete sign up at [hpinstantink.com](http://hpinstantink.com)

Enter **FREEINK** at checkout

## HP Instant Ink

- Your printer orders ink, so you'll always have it.<sup>2</sup>
- Ink, shipping and cartridge recycling are included.
- Monthly plans are based on pages printed, not cartridges used.
- No annual fee—Change or cancel plans online anytime.<sup>3</sup>

## How does it work?

1. **Connect and activate your printer.** 
  2. **Go to [hpinstantink.com](http://hpinstantink.com) and sign up for HP Instant Ink. Enter **FREEINK** at checkout** (If you have an enrollment card, follow the instructions on the back of the card first). 
  3. **We'll mail special HP Instant Ink cartridges to you.** 
  4. **Service starts after you insert HP Instant Ink cartridge.** 
  5. **Your printer tells us when to send more ink.** 
- ✓ **You'll get ink before you need it.** 

\*Must complete HP Instant Ink sign up and enter code (FREEINK) at checkout within 7 days of purchasing an eligible enrollment card or adding an eligible printer to an HP Connected account. Offer valid until 12.31.2016. Code limited to one-time use and applied to a single printer. Offer cannot be redeemed for cash. Depending on eligibility, only Setup Offer may be combined with FREEINK Offer, and only once per printer. Requires online enrollment, valid credit/debit card, email address and Internet connection to printer. Unless service is cancelled within the promotional period online at [hpinstantink.com](http://hpinstantink.com) a monthly service fee based on the plan chosen, plus tax and overages fees will be charged to card. Customer will be charged for any overage fees and applicable taxes at the end of each month in the promotional period. For service details, see [hpinstantink.com](http://hpinstantink.com) (US) or [hpinstantink.ca](http://hpinstantink.ca) (Canada).

Not available in all territories.

# Présentation

# HP Instant Ink

## Service de remplacement d'encre

Encre HP d'origine commandée par votre imprimante, livrée directement à votre domicile. **FR**

**CETTE IMPRIMANTE  
PEUT VOUS FAIRE ÉCONOMISER**

**JUSQU'À 50%  
SUR L'ENCRE.<sup>1</sup>**

**Économisez jusqu'à 50% sur l'encre<sup>1</sup> ET bénéficiez d'un mois de service GRATUIT\* si vous vous abonnez dans les 7 jours**









Abonnez-vous sur **hpinstantink.com**

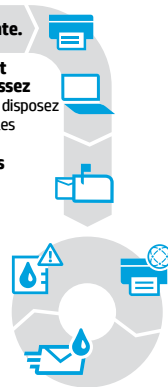
Saisissez **FREEINK** lors de la commande

## HP Instant Ink

- Votre imprimante se charge de la commande de vos cartouches, vous n'en manquerez donc jamais.<sup>2</sup>
- Les coûts des cartouches, de la livraison et du recyclage sont inclus.
- Les forfaits mensuels sont basés sur le nombre de pages imprimées, et non sur le nombre de cartouches utilisées.
- Aucun engagement annuel : modifiez ou résiliez votre forfait en ligne à tout moment.<sup>3</sup>

## Comment cela fonctionne-t-il ?

1. **Connectez et activez votre imprimante.** 
  2. **Rendez-vous sur hpinstantink.com et abonnez-vous à HP Instant Ink. Saisissez FREEINK lors de la commande** (si vous disposez d'une carte d'abonnement, suivez d'abord les instructions figurant à l'arrière de la carte). 
  3. **Nous nous enverrons par courrier des cartouches spéciales HP Instant Ink.** 
  4. **Le service entre en vigueur une fois que vous avez inséré la cartouche HP Instant Ink.** 
  5. **Votre imprimante nous indiquera à quel moment vous envoyer des cartouches d'encre supplémentaires.** 
- ✓ **Vous recevrez toujours vos cartouches avant même d'en avoir besoin.** 



<sup>1</sup>Il faut s'inscrire au programme HP Instant Ink et entrer le code (FREEINK) en passant la commande dans les sept (7) jours suivant l'achat d'une carte d'abonnement admissible ou l'ajout d'une imprimante admissible à un compte HP Connected. Offre valide jusqu'au 31 décembre 2016. Utilisation du code limitée à une seule fois et appliquée à une seule imprimante. L'offre ne peut pas être échangée contre de l'argent. Selon l'admissibilité, seule l'offre de configuration peut être combinée à l'offre FREEINK, et une seule fois par imprimante. Nécessite une inscription en ligne, une carte de crédit/débit valide, une adresse électronique et une connexion Internet pour l'imprimante. À moins que le service ne soit annulé durant la durée de la promotion en ligne sur hpinstantink.ca, des frais de service mensuels selon le plan choisi, en plus des taxes et des frais d'utilisation excédentaire, seront portés sur la carte. Les taxes applicables et les frais d'utilisation excédentaire seront facturés au client à la fin de chaque mois durant la période de la promotion. Pour obtenir de plus amples renseignements sur le service, veuillez consulter la page hpinstantink.ca.

Ce service n'est pas disponible dans toutes les régions.

# Try printing a photo

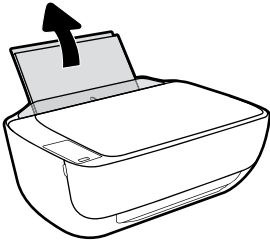
Load HP photo paper to get lab-quality photos. **EN**

# Intente imprimir una fotografía

Cargue papel fotográfico HP para obtener fotografías con calidad de laboratorio. **ES**

# Test d'impression d'une photo

Chargez le papier photo HP pour obtenir des photos de qualité professionnelle. **FR**



Pull input tray out.

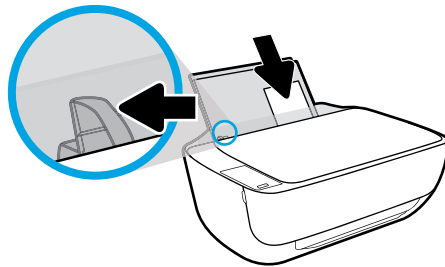
---

Extraiga la bandeja del papel.

---

Tirez le bac d'alimentation.

---



Slide guide out. Load photo paper with HP logos facing down.

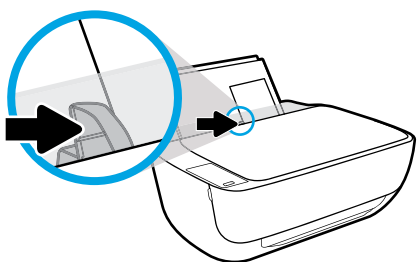
---

Deslice la guía hacia afuera. Cargue el papel fotográfico con los logotipos de HP hacia abajo.

---

Écartez le guide. Chargez le papier photo avec le logo HP vers le bas.

---



Slide guide in.

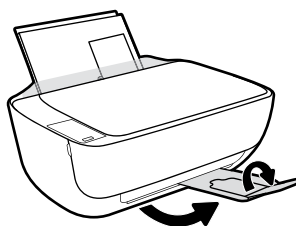
---

Deslice la guía.

---

Rapprochez le guide.

---



Pull out output tray and tray extender.

---

Tire de la bandeja de salida y su extensor.

---

Tirez le bac de sortie et l'extension du bac.

---

# Print from your mobile device

Just 3 easy steps to print from your smartphone or tablet. **EN**

# Impresión desde el dispositivo móvil

Impresión desde su smartphone o tableta en tres pasos sencillos. **ES**

# Démarrez l'impression avec votre appareil mobile

Seulement 3 étapes simples pour imprimer depuis votre téléphone intelligent ou votre tablette. **FR**

---

Printing is already built-in on Apple® and many Android™ mobile devices. If printing is built-in, make sure your printer and mobile device are on the same network, then:

1. Open a photo or other content on your device. Then touch the Share icon on an Apple device or the Menu icon on an Android device to access Print.
2. Touch **Print**, and then select your printer.
3. Print and enjoy.

If you don't have built-in printing on your mobile device or aren't sure, visit [hp.com/go/mobileprinting](http://hp.com/go/mobileprinting) to learn more.

---

La impresión ya está integrada en los dispositivos móviles Apple® y muchos Android™. Si la impresión está integrada, asegúrese de que el dispositivo móvil y la impresora se encuentren en la misma red, a continuación:

1. Abra una fotografía u otro contenido en su dispositivo. Toque el icono Compartir en un dispositivo Apple o el icono del Menú en un dispositivo Android para acceder a Imprimir.
2. Toque **Imprimir** y, a continuación, seleccione su impresora.
3. Imprima y disfrute.

Si no dispone de un dispositivo de impresión integrado en su dispositivo móvil o no está seguro de ello, visite [hp.com/go/mobileprinting](http://hp.com/go/mobileprinting) para obtener más información.

---





# Discover HP Printables

Get free content from the Web - delivered to your printer, on your schedule.<sup>4</sup> EN

# Descubra los HP Printables

Obtenga contenidos gratuitos de la Web: directamente en su impresora, cuando quiera.<sup>4</sup> ES

# Découverte des HP Printables

Obtenez du contenu gratuit du Web, livré à votre imprimante, quand vous le voulez.<sup>4</sup> FR



Experience HP Printables from your favorite brands.

Sign up for:

- Kids' activities
- Family fun and puzzles
- News and productivity tools
- Recipes

Get started at: **[hp.com/go/printables](https://hp.com/go/printables)**

---

Disfrute de los HP Printables de sus marcas favoritas.

Suscríbese para recibir:

- Actividades infantiles
- Contenidos para la familia y puzles
- Novedades y herramientas de productividad
- Recetas

Empiece hoy mismo en: **[hp.com/go/printables](https://hp.com/go/printables)**

---

Vos images favorites avec les HP Printables.

Inscrivez-vous pour accéder à :

- des activités pour les enfants
- des jeux pour toute la famille
- des nouvelles et des outils de productivité
- des recettes de cuisine

N'attendez plus, et rendez-vous sur : **[hp.com/go/printables](https://hp.com/go/printables)**

---

<sup>1</sup> For US, savings claim is based on HP Instant Ink Service plan price for 12 months using all pages in plan without purchase of additional pages compared to the cost per page ("CPP") of the majority of color inkjet printers <\$399 USD, market share reported by IDC Q2 2014. CPP comparisons for standard-capacity inkjet supplies are based on estimated street price and page yield as reported by gap intelligence MFP Weekly and IJP Weekly Reports 9/20/2014. Actual savings may vary depending on number of pages actually printed per month and content of pages printed.

<sup>1</sup> For Canada, savings claim is based on HP Instant Ink Service plan price for 12 months using all pages in plan without purchase of additional pages compared to cost per page ("CPP") of the majority of color inkjet printers <\$399 CAD, market share reported by IDC Q1 2014. CPP comparisons for standard-capacity inkjet supplies are based on estimated street price and page yield as reported by original equipment manufacturers (OEM) websites as of JUNE 2014. Actual savings may vary depending on number of pages actually printed per month and content of pages printed.

<sup>2</sup> Based on plan usage, Internet connection to an eligible HP printer, valid credit/debit card, email address, and delivery service in your geographic area.

<sup>3</sup> When upgrading the plan you can choose for the change to take effect in the current billing cycle or the next billing cycle. Cancellations and plan downgrades are effective after the last day of the current billing period. For full details go to [hpinstantink.com](http://hpinstantink.com).

<sup>4</sup> Requires a wireless access point and an Internet connection to the printer. Services require registration. Printables availability varies by country, language, and agreements, and may require a firmware upgrade. Not all Printables can be set up for automatic delivery, and not all are compatible with all printer models. For details, visit [www.hpconnected.com](http://www.hpconnected.com).

---

<sup>1</sup> En los EE. UU., los datos de ahorro están basados en los precios del plan HP Instant Ink Service a 12 meses utilizando todas las páginas del plan sin adquirir páginas adicionales en comparación con el coste por página ("CPP") de la mayoría de impresoras de inyección de tinta en color de menos de 399 USD, según la cuota de mercado que figura en el informe de IDC del segundo trimestre de 2014. Las comparaciones de CPP de consumibles de inyección de tinta de capacidad estándar se basan en el precio de venta al público estimado y en el rendimiento de páginas según los informes semanales de impresoras multifunción de gap inteligencia y de IJP a partir del 20 de septiembre de 2014. Los ahorros reales pueden variar en función del número de páginas que realmente se impriman al mes y del contenido de dichas páginas.

<sup>1</sup> Para Canadá, los datos de ahorro están basados en los precios del plan HP Instant Ink Service a 12 meses utilizando todas las páginas del plan sin adquirir páginas adicionales en comparación con el coste por página ("CPP") de la mayoría de impresoras de inyección de tinta en color de menos de 399 dólares canadienses, según la cuota de mercado que figura en el informe de IDC del primer trimestre de 2014. Las comparaciones de CPP de consumibles de inyección de tinta de capacidad estándar se basan en el precio de venta al público estimado y en el rendimiento de páginas según las páginas web de los fabricantes de equipos originales (OEM) a partir de 2014. Los ahorros reales pueden variar en función del número de páginas que realmente se impriman al mes y del contenido de dichas páginas.

<sup>2</sup> Basado en el plan de uso, la conexión a Internet a una impresora HP disponible, una tarjeta de crédito/débito válida, dirección de correo electrónico y servicio de entrega en su área geográfica.

<sup>3</sup> Al actualizar el plan puede elegir si la modificación se hará efectiva en el ciclo de facturación actual o en el siguiente. Las cancelaciones y los cambios a un plan inferior se harán efectivas tras el último día del periodo de facturación actual. Para obtener más información visite [hpinstantink.com](http://hpinstantink.com).

<sup>4</sup> Requiere un punto de acceso inalámbrico y una conexión a Internet a la impresora. Los servicios requieren registrarse. La disponibilidad de los materiales imprimibles varía en función del país, idioma y acuerdos y puede requerir una actualización del firmware. No todos los materiales imprimibles están configurados para su entrega automática y no todos son compatibles con todos los modelos de impresora. Para obtener más información, visite [www.hpconnected.com](http://www.hpconnected.com).

---

<sup>1</sup> Pour les États-Unis, l'évaluation des économies est fondée sur les prix du programme HP Instant Ink sur 12 mois et sur l'utilisation de toutes les feuilles fournies par le programme, sans achat de feuilles supplémentaires, comparativement au coût par page (« CPP ») de la majorité des imprimantes couleur à jet d'encre de moins de 399 \$ US (part du marché indiquée dans le rapport du 2e trimestre de 2014 d'IDC). Les comparaisons du CPP pour les fournitures à capacité standard des imprimantes à jet d'encre sont fondées sur le prix courant estimatif et le rendement par page selon les rapports de Gap Intelligence MFP Weekly et de IJP Weekly du 20 septembre 2014. Les économies réelles peuvent varier selon le nombre de pages imprimées par mois et leur contenu.

<sup>1</sup> Pour le Canada, Le calcul des économies est basé sur le prix du plan du service HP Instant Ink sur 12 mois en utilisant toutes les pages du plan sans achat de pages supplémentaires par rapport au coût par page (« CPP ») de la majorité des imprimantes à jet d'encre couleur de moins de 399 \$CAN, part de marché indiquée par IDC au 1er trimestre 2014. Les comparaisons du CPP des fournitures pour imprimantes à jet d'encre de capacité standard sont basées sur le prix de vente estimé et sur le rendement en nombre de pages comme indiqué par les sites Web des fabricants d'origine en juin 2014. Les économies réelles peuvent varier selon le nombre de pages réellement imprimées par mois et le contenu des pages imprimées.

<sup>2</sup> Selon l'utilisation du programme, la connexion Internet à une imprimante admissible de HP, l'utilisation d'une carte de débit/crédit valide, l'adresse de courriel et les services de livraison de votre zone géographique.

<sup>3</sup> Au moment de la mise à niveau du programme, vous pouvez opter pour que le changement entre en vigueur pendant le cycle de facturation en cours ou pendant le prochain cycle de facturation. Les annulations et les mises à niveau inférieures du programme entrent en vigueur après le dernier jour de la période de facturation en cours. Pour obtenir les détails complets, visitez [hpinstantink.com](http://hpinstantink.com).

<sup>4</sup> L'imprimante nécessite un point d'accès sans fil et une connexion Internet. Il est nécessaire de s'inscrire pour obtenir les services. La disponibilité des imprimables varie selon le pays, la langue et les conventions, et peut nécessiter une mise à niveau du micrologiciel. Les imprimables ne peuvent pas tous être configurés pour livraison automatique, et ils ne sont pas tous compatibles avec tous les modèles d'imprimantes. Pour obtenir plus d'information, visitez [www.hpconnected.com](http://www.hpconnected.com).

Windows is a trademark of the Microsoft group of companies.  
Apple is a trademark of Apple, Inc., registered in the U.S.  
and other countries.

Disney elements © Disney. All Rights Reserved.

F5S43-90073

Printed in English Printed in Spanish Printed in French

© 2015 HP Development Company, L.P.

