



TOUCHSMART



EN CONNECT TO THE INTERNET

Router and Internet access are required and sold separately.

FR CONNEXION A INTERNET

Un routeur et un accès Internet sont nécessaires (acquis séparément).

EN Wired Network

FR Réseau câblé



EN Wireless Network

FR Réseau sans fil



or
ou

EN Refer to "Connecting to the Internet" in *Getting Started*.

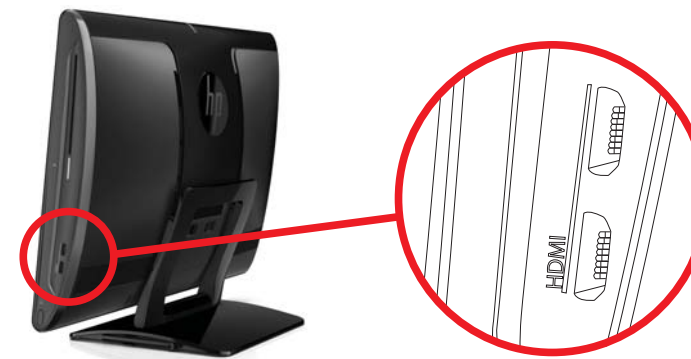
FR Consultez la section « Connexion à Internet » dans le *Manuel de démarrage rapide*.

EN CONNECT A GAMING DEVICE (OPTIONAL)

Game console models.

FR CONNEXION D'UN PERIPHERIQUE DE JEU (FACULTATIF)

Modèles de console de jeu.



EN HDMI input

FR Entrée HDMI

EN Refer to "Connecting a Game Console" in *Getting Started*.

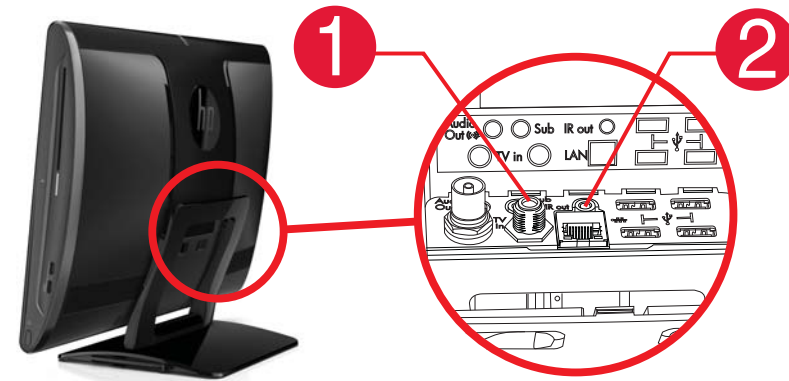
FR Consultez la section « Connexion à une console de jeu » dans le *Manuel de démarrage rapide*.

EN Watch and record TV (optional)

TV tuner models.

FR Regarder et Enregistrer la Télévision (En Option)

Modèles avec carte TV.



EN 1 TV In
2 IR emitter (blaster) output

FR 1 Entrée TV
2 Sortie émetteur infrarouge



EN Refer to the *Watching and Recording TV User Guide*. Tap the **Start** button, tap **All Programs**, and then tap **User Guides**.

FR Reportez-vous au *manuel d'utilisation Regarder et enregistrer des émissions télévisées*. Appuyez successivement sur le bouton **Démarrer**, **Tous les programmes** et **Manuels d'utilisation**.

