

ZYXEL

NWA1123-AC PRO

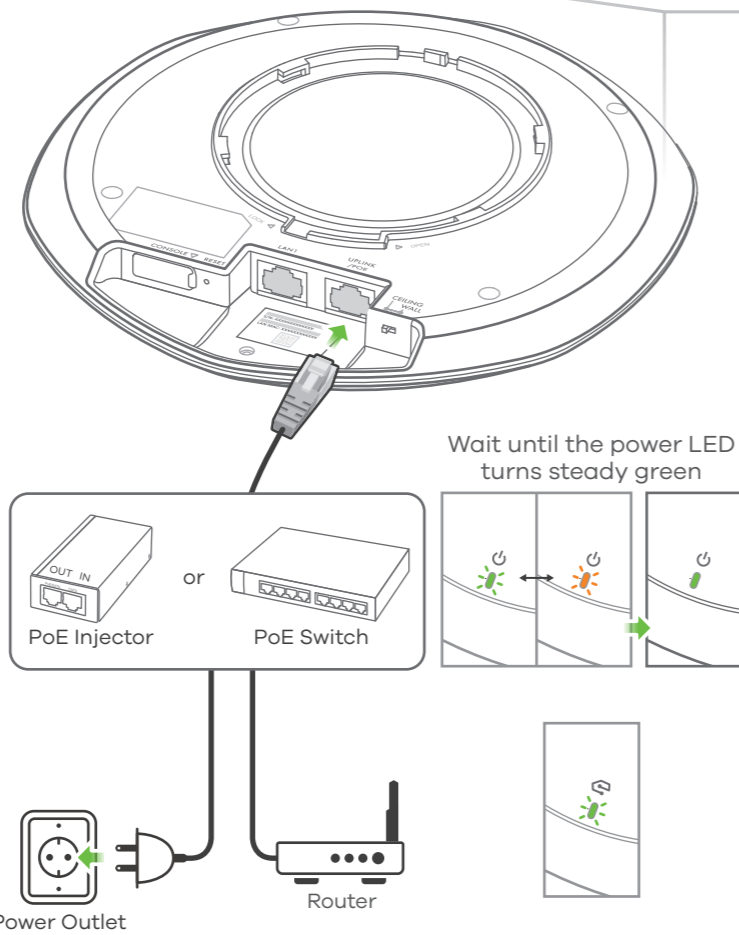
802.11ac Dual-Radio Dual-Mount
PoE Access Point



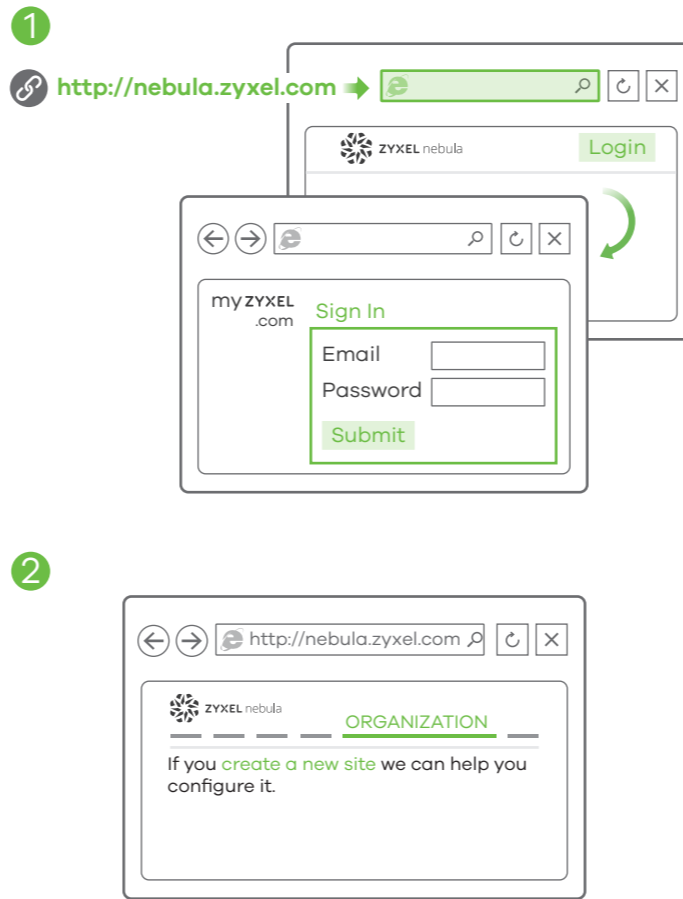
Quick Start Guide

ENGLISH | DEUTSCH | ESPAÑOL | FRANÇAIS

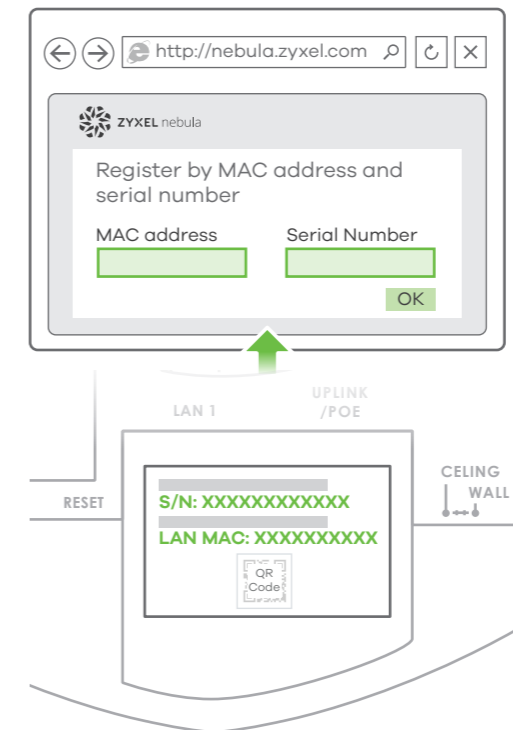
Hardware Installation



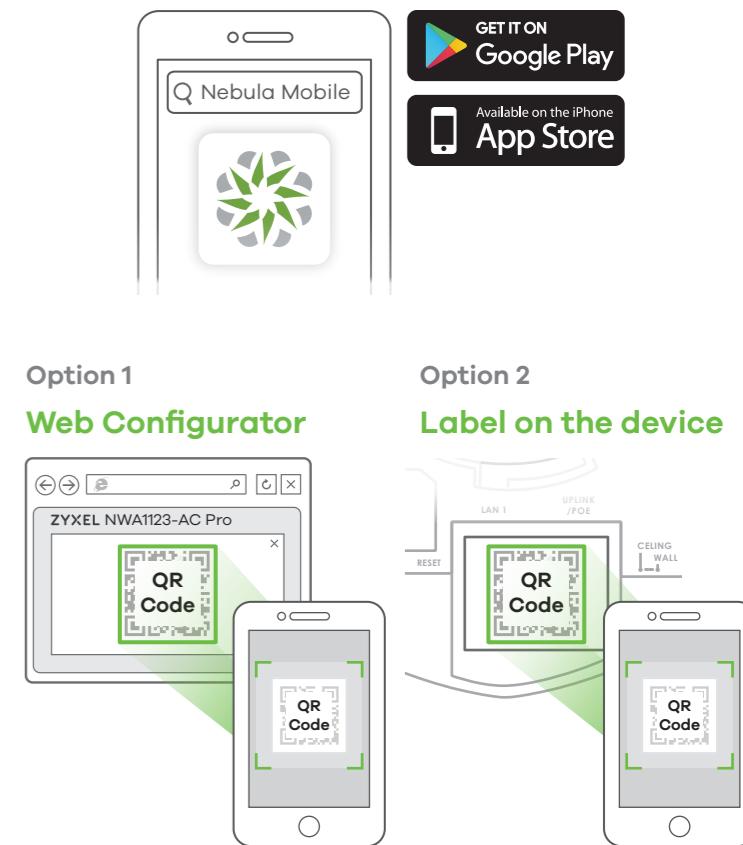
A Cloud Management



3-a Use MAC address and serial number to add device



3-b Use Nebula app to add device



Support Information

North America USA

+ 1 800 255 4101
support@zyxel.com

France

+ 33 (0)4 72 52 97 97
support@zyxel.fr

UK

+ 44 (0) 118 9121 700
support@zyxel.co.uk

Spain

+ 911 792 100
soporte@zyxel.es

Germany

+ 49 (0) 2405 6909 0
support@zyxel.de

See the User's Guide at www.zyxel.com for more information, including customer support and safety warnings.

EU Importer

Zyxel Communications A/S
Generatorvej 8D, 2860 Søborg, Denmark.
<http://www.zyxel.dk>

US Importer

Zyxel Communications, Inc
1130 North Miller Street Anaheim, CA 92806-2001
<http://www.us.zyxel.com>

Copyright © 2017 Zyxel Communications Corp. All Rights Reserved.

EN Connect the **UPLINK/POE** port to a router network through a PoE switch or a PoE injector (15.4W).

Note: The management LED keeps blinking green until cloud management or standalone configuration is finished.

DE Verbinden Sie den **UPLINK/POE** Anschluss mit einem Router Netzwerk über einen PoE Switch oder einen PoE Injektor (15,4W).

Hinweis: Die Management LED blinkt grün, bis das Cloud Management oder die Einzelkonfiguration beendet ist.

ES Conecte el puerto **UPLINK/POE** a una red de router a través de un switch PoE inyector (15,4W).

Nota: El LED de administración parpadea verde hasta que la configuración de administración vía la nube o modo autónomo (standalone) se ha completado.

FR Connectez le port **UPLINK/POE** au réseau d'un routeur via un commutateur PoE ou un injecteur PoE (15,4W).

Remarque: Le voyant de gestion continue de clignoter en vert jusqu'à la fin de la gestion du cloud ou de la configuration autonome.

EN Follow the steps below to manage the NWA1123-AC PRO through the Zyxel cloud-based network management system.

Note: Make sure the connected router has Internet access.

1 Go to the Zyxel Nebula Control Center (NCC) website (<http://nebula.zyxel.com>). Click **Login** and you will be redirected to the myZyxel.com portal page. Sign up for a myZyxel account and log in.

2 Create an organization and a site (network) in the NCC.

DE Führen Sie die folgenden Schritte aus, um den NWA1123-AC PRO über das Cloud-basierte Netzwerkmanagementsystem von Zyxel zu verwalten.

Hinweis: Stellen Sie sicher, dass der angeschlossene Router über einen Internetzugang verfügt.

1 Gehen Sie auf die NCC-Website (Zyxel Nebula Control Center) (<http://nebula.zyxel.com>). Klicken Sie auf **Login** (Anmelden). Sie werden jetzt auf die Portalseite myZyxel.com umgeleitet.

2 Erstellen Sie eine Organisation und einen Standort (Netzwerk) im NCC.

ES Siga los siguientes pasos para administrar el NWA1123-AC PRO a través del sistema de administración de redes basado en la nube de Zyxel.

Nota: Asegúrese de que el router conectado tenga acceso a Internet.

1 Vaya a la página web Nebula Control Center (NCC) de Zyxel (<http://nebula.zyxel.com>). Haga clic en **Iniciar** sesión para ir a la página del portal myZyxel.com.

2 Cree una organización y un sitio (red) en el NCC.

FR Suivez les étapes ci-dessous pour gérer le NWA1123-AC PRO via le système de gestion de réseau cloud de Zyxel.

Remarque: Assurez-vous que le routeur connecté dispose d'un accès à Internet.

1 Allez sur le site Zyxel Nebula Control Center (NCC) (<http://nebula.zyxel.com>). Cliquez sur **Login (Connexion)** et vous serez redirigé vers la page du portail de myZyxel.com.

2 Créez une organisation et un site (réseau) dans le NCC.

EN 3-a Enter the NWA1123-AC PRO's LAN MAC address and serial number (S/N) (see the label on the device) in the NCC configuration screen.

DE 3-a Geben Sie die LAN MAC-Adresse und die Seriennummer (S/N) des NWA1123-AC PRO (siehe Etikett auf dem Gerät) im NCC-Konfigurationsbildschirm ein.

ES 3-a Introduzca la dirección MAC de la LAN del NWA1123-AC PRO y el número de serie (S/N) (ver la etiqueta del dispositivo) en la pantalla de configuración del NCC.

FR 3-a Entrez l'adresse MAC LAN et le numéro de série (S/N) (voir l'étiquette sur l'appareil) du NWA1123-AC PRO dans l'écran de configuration du NCC.

EN 3-b Download and open the **Zyxel Nebula Mobile** app. Log in with your myZyxel account.

Select a site and scan the NWA1123-AC PRO's QR code to add it to the site. (You can find the QR code in its web configurator dashboard or on a label on the device or its box manufactured after December 15, 2017.)

DE 3-b Laden Sie die **Zyxel Nebula Mobil**-App herunter und öffnen Sie sie. Melden Sie sich mit Ihrem myZyxel-Konto an.

Wählen Sie einen Standort aus und scannen Sie den QR-Code des NWA1123-AC PRO, um ihn zum Standort hinzuzufügen. (Der QR-Code befindet sich im Dashboard des Web-Konfigurators oder auf einem Etikett auf dem Gerät oder seinem Gehäuse, das nach dem 15. Dezember 2017 hergestellt wurde.)

ES 3-b Descargue y abra la aplicación **movil Zyxel Nebula**. Inicie sesión con su cuenta de myZyxel.

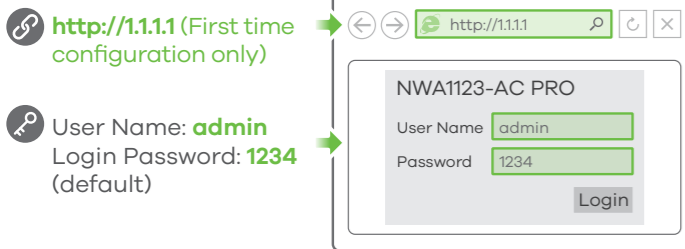
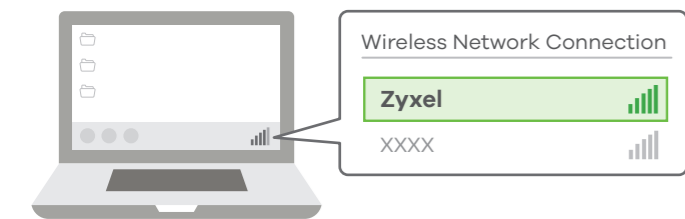
Seleccione un sitio y escanee el código QR del NWA1123-AC PRO para añadirlo al sitio. (Puede encontrar el código QR en el panel del configurador web o en la etiqueta del dispositivo o en su caja para dispositivos fabricados después del 15 de diciembre del 2017.)

FR 3-b Téléchargez et ouvrez l'application **Zyxel Nebula Mobile**. Connectez-vous avec votre compte myZyxel.

Sélectionnez un site et scannez le code QR du NWA1123-AC PRO pour l'ajouter au site. (Le code QR se trouve dans le tableau de bord de son configurateur Web ou sur une étiquette apposée sur l'appareil ou sur sa boîte dans le cas où la fabrication est postérieure au 15 décembre 2017.)

B Standalone Configuration

1-a Wireless connection



EN If you don't want to manage the NWA1123-AC PRO through the Zyxel NCC, follow the steps below to configure the NWA1123-AC PRO (in standalone mode).

1-a From a Wi-Fi enabled computer, search for the NWA1123-AC PRO's default Wi-Fi network name (**Zyxel**) and connect to it. Open your web browser and enter "http://1.1.1.1" for standalone configuration. Enter the default user name (**admin**) and password (**1234**). Click **Login**.

DE Wenn Sie den NWA1123-AC PRO nicht über den Zyxel NCC verwalten möchten, führen Sie die folgenden Schritte aus, um den NWA1123-AC PRO zu konfigurieren (im Einzelmodus).

1-a Suchen Sie mit einem WLAN-fähigen Computer nach dem WLAN-Standardnamen des NWA1123-AC PRO (**Zyxel**), und stellen Sie die Verbindung zu diesem her. Öffnen Sie Ihren Webbrowser, und geben Sie für die Erstkonfiguration "http://1.1.1.1" ein. Geben Sie den Standardbenutzernamen (**admin**) und das Kennwort (**1234**) ein. Klicken Sie auf **Login**.

ES Si no desea administrar el NWA1123-AC PRO a través del NCC de Zyxel, siga los pasos a continuación para configurar el NWA1123-AC PRO (en modo autónomo o standalone).

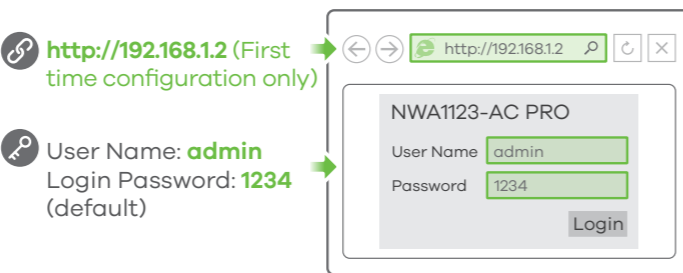
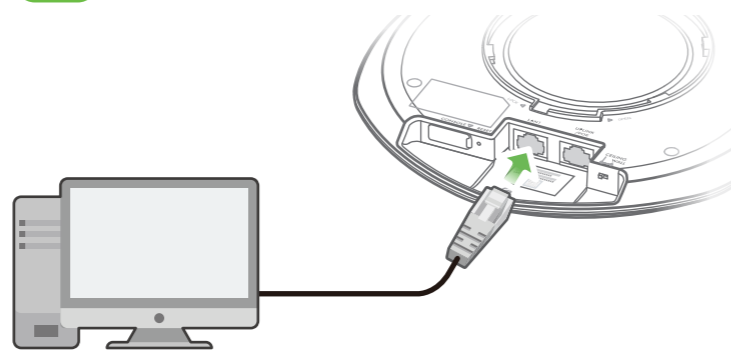
1-a En un ordenador con Wi-Fi activado, busque la conexión Wi-Fi predeterminada del NWA1123-AC PRO nombre de la red (**Zyxel**) realice la conexión. Abra el navegador y escriba "http://1.1.1.1" para la configuración inicial. Escriba el nombre de usuario predeterminado (**admin**) y la contraseña (**1234**). Haga clic en **Login** (Iniciar sesión).

FR Si vous ne désirez pas gérer le NWA1123-AC PRO via le NCC Zyxel, suivez les étapes ci-dessous pour configurer le NWA1123-AC PRO (en mode autonome).

1-a À partir d'un ordinateur connecté par Wi-Fi, recherchez le nom de réseau Wi-Fi par défaut du NWA1123-AC PRO (**Zyxel**) et connectez-vous à celui-ci.

Ouvrez votre navigateur Web et saisissez « http://1.1.1.1 » pour la configuration initiale. Saisissez le nom d'utilisateur par défaut (**admin**) et le mot de passe (**1234**). Cliquez sur **Connexion**.

1-b Wired connection



EN 1-b Use an Ethernet cable to connect your computer to the **LAN1** port of the NWA1123-AC PRO.

Use its DHCP-assigned IP or default static IP address "http://192.168.1.2" to access the web configurator. Make sure your computer IP address is in the same subnet as the NWA1123-AC PRO's.

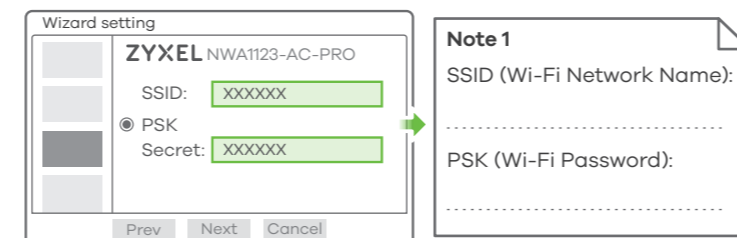
DE 1-b Können Sie ihn mit einem Ethernetkabel an den **LAN1**-Anschluss des NWA1123-AC PRO anschließen. Verwenden Sie die vom DHCP-Server zugewiesene IP-Adresse oder die statische Standard-IP-Adresse "http://192.168.1.2", um auf den Web-Konfigurator zuzugreifen. Die IP-Adresse des Computers muss sich im selben Subnetz befinden wie die des NWA1123-AC PRO.

ES 1-b Utilice un cable Ethernet para conectar el ordenador al puerto **LAN1** del NWA1123-AC PRO. Utilice su IP DHCP asignada o una dirección IP estática "http://192.168.1.2" para acceder al configurador web. Compruebe que la dirección IP del ordenador esté en la misma subred que el NWA1123-AC PRO.

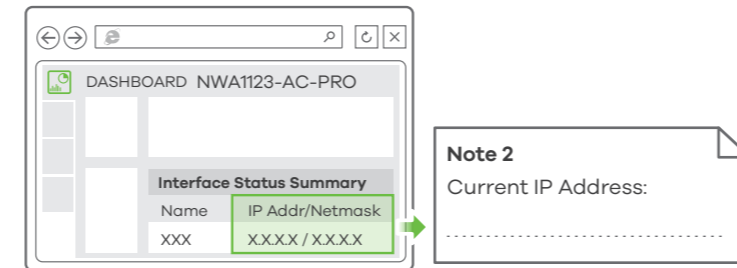
FR 1-b Utilisez un câble pour connecter votre ordinateur au port **LAN1** du NWA1123-AC PRO.

Utilisez son IP DHCP attribuée ou l'adresse IP statique par défaut "http://192.168.1.2" pour accéder au configurateur Web. Vérifiez que l'adresse IP de votre ordinateur se trouve dans le même sous-réseau que le NWA1123-AC PRO.

2



Note 1
SSID (Wi-Fi Network Name):
PSK (Wi-Fi Password):



Note 2
Current IP Address:



EN 2 The wizard appears automatically. Use the wizard to set up your NWA1123-AC PRO. Note: It takes 1 to 2 minutes to apply your wizard changes. The power LED will blink red and green alternatively. The power and Wi-Fi LEDs then turn steady green when the system is ready. Check the **Dashboard** screen and note down the NWA1123-AC PRO's IP address in case you need to access it's web configurator again.

Note: The 1.1.1.1 is for initial setup only. It is not usable after the NWA1123-AC PRO is configured.

3 Use the NWA1123-AC PRO's new wireless settings (SSID and key) to re-connect to the NWA1123-AC PRO's Wi-Fi network for Internet access if you change them in the wizard.

DE 2 Der Assistent erscheint automatisch. Richten Sie den NWA1123-AC PRO mit dem Assistenten ein. Hinweis: Es dauert 1 bis 2 Minuten, bis der Assistent die Änderungen übernimmt. Die POWER LED blinkt nun abwechselnd rot und grün. Wenn das System bereit ist, leuchten die LED-Anzeigen POWER und Wi-Fi (WLAN) grün. Rufen Sie das **Dashboard**-Fenster auf, und notieren Sie sich die IP-Adresse des NWA1123-AC PRO, falls Sie nochmals auf den Web-Konfigurator zugreifen müssen.

3 Nachdem Sie die WLAN-Einstellungen des NWA1123-AC PRO (SSID und dazugehöriger Schlüssel) im Assistenten geändert haben, können Sie mit diesen die Verbindung zum WLAN-Netzwerk des NWA1123-AC PRO und damit zum Internet herstellen.

ES 2 El asistente aparecerá automáticamente. Utilice el asistente para configurar su NWA1123-AC PRO. Nota: el asistente tarda entre 1 y 2 minutos en aplicar los cambios. El LED de alimentación parpadeará en rojo y verde alternativamente. Los LEDs de alimentación y Wi-Fi se mantendrán en verde fijo cuando el sistema esté listo. Compruebe la pantalla **Dashboard** (Panel) y anote la dirección IP del NWA1123-AC PRO por si necesita acceder de nuevo al configurador web.

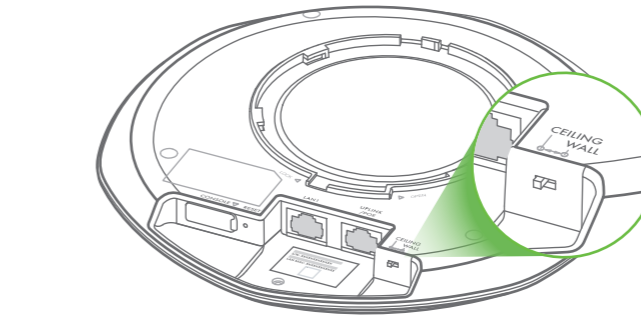
Nota: 1.1.1.1 es sólo para la configuración inicial. No se puede usar después de que el NWA1123-AC PRO haya sido configurado.

3 Utilice la nueva configuración inalámbrica del NWA1123-AC PRO (SSID y clave) para volver a conectarse a la red Wi-Fi del NWA1123-AC PRO para acceder a Internet si la ha cambiado en el asistente.

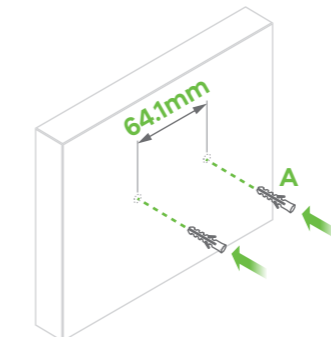
FR 2 L'assistant apparaît automatiquement. Utilisez l'assistant pour configurer votre NWA1123-AC PRO. Remarque : 1 à 2 minutes sont nécessaires pour appliquer les modifications de l'assistant. Le voyant d'alimentation clignote en rouge et vert alternativement. Les voyants d'alimentation et Wi-Fi s'allument en vert continu quand le système est prêt. Consultez l'écran du **Tableau de bord** et notez l'adresse IP du NWA1123-AC PRO au cas où vous auriez besoin d'accéder de nouveau à son configurateur Web. **Remarque :** L'adresse 1.1.1.1 est uniquement destinée à la configuration initiale. Elle n'est pas utilisable une fois que le NWA1123-AC PRO est configuré.

3 Utilisez les nouveaux paramètres sans fil du NWA1123-AC PRO (SSID et clé) pour reconnecter le réseau Wi-Fi du NWA1123-AC PRO pour l'accès à Internet si vous les modifiez dans l'assistant.

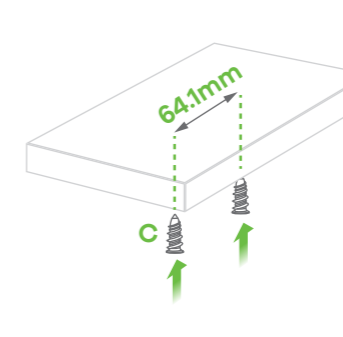
Wall / Ceiling Mounting



1-a



1-b



EN 1-a **Wall mounting:** Set the NWA1123-AC PRO's antenna switch to the **WALL** position. Drill two holes for the plastic wall plugs (**A**), 64,1 mm apart. Insert the plugs into the wall.

1-b **Ceiling mounting:** Set the NWA1123-AC PRO's antenna switch to the **CEILING** position. Bore the two holes for the wall anchors (**C**) into the ceiling, 64,1 mm apart.

DE 1-a **Wandmontage:** Stellen Sie den NWA1123-AC PRO Antennenschalter in die **WALL** Position. Bohren Sie die zwei Löcher für die Wanddübel (**A**) in einem Abstand von 64,1 mm.

1-b **Deckenmontage:** Stellen Sie den NWA1123-AC PRO Antennenschalter in die **CEILING** Position. Bringen Sie die Dübel an der Wand an. Schrauben Sie die selbstbohrenden Rigipsdübel (**C**) in einem Abstand von 64,1 mm an die Decke.

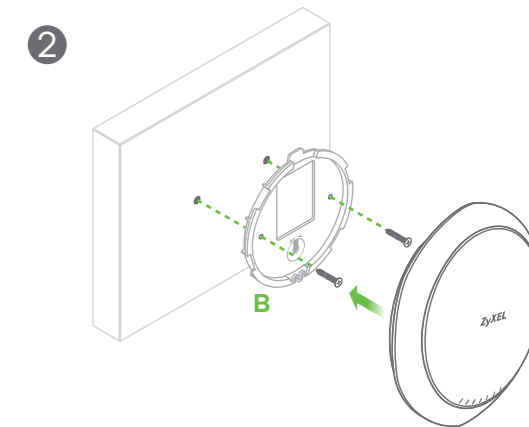
ES 1-a **Montaje en pared:** ajuste el interruptor de antena del NWA1123-AC PRO a la posición **WALL** (PARED). Perfore dos agujeros para los tacos de la pared, (**A**), a una distancia de 64,1mm.

1-b **Montaje en el techo:** ajuste el interruptor de antena del NWA1123-AC PRO a la posición **CEILING** (TECHO). Inserte los tacos en la pared. Atornille los anclajes de autopercusión drywall (**C**) en el techo, a 64,1mm de distancia.

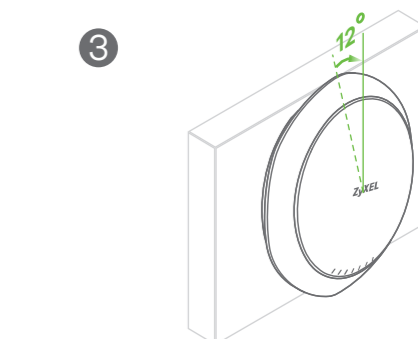
FR 1-a **Montage mural :** Réglez le commutateur d'antenne du NWA1123-AC PRO sur la position **WALL** (MUR). Percez deux trous pour les chevilles en plastique (**A**), espacés de 64,1 mm.

1-b **Montage au plafond :** Réglez le commutateur d'antenne du NWA1123-AC PRO sur la position **CEILING** (PLAFOND). Insérez les chevilles dans le mur. Vissez les chevilles auto-perceuses pour placo (**C**) dans le plafond, espacées de 64,1 mm.

2



3



EN 2 Install two mounting screws through the holes on the bracket (**B**) into the plugs/anchors to secure the bracket to the wall/ceiling. Make sure the screws are snugly and securely fastened to the wall/ceiling.

3 After the bracket is attached to the wall/ceiling, line up the **UPLINK/POE** port on the NWA1123-AC PRO with the tab of the mounting bracket (**B**). Push the NWA1123-AC PRO in and turn it to the right until it clicks into place.

DE 2 Bringen Sie zwei Montageschrauben durch die Öffnungen der Halterung (**B**) in die Dübel an, um die Halterung an der Wand/Decke zu befestigen. Stellen Sie sicher, dass die Schrauben fest in der Wand/Decke befestigt sind.

3 Nachdem die Halterung an der Wand/Decke befestigt wurde, richten Sie den **UPLINK/POE** Anschluss am NWA1123-AC PRO an der Nase der Montagehalterung (**B**) aus. Drücken Sie den NWA1123-AC PRO hinein und drehen Sie nach rechts, bis er einrastet.

ES 2 Instale los dos tornillos de montaje a través de los agujeros del soporte (**B**) en los tacos o anclajes para fijar el soporte a la pared o techo. Asegúrese de que los tornillos estén perfectamente apretados y seguros en la pared o techo.

3 Tras colocar el soporte en la pared o techo, alinee el puerto **UPLINK/POE** del NWA1123-AC PRO con la lengüeta del soporte de montaje (**B**). Presione el NWA1123-AC PRO y gírelo a la derecha hasta que haga clic en su lugar.

FR 2 Installez deux vis de fixation à travers les trous sur le support (**B**) dans les chevilles/ancrages pour fixer le support au mur/plafond. Vérifiez que les vis sont correctement fixées au mur/plafond et de façon sécurisée.

3 Une fois que le support est fixé au mur/plafond, alignez le port **UPLINK/POE** sur le NWA1123-AC PRO avec la languette du support de montage (**B**). Insérez le NWA1123-AC PRO et tournez-le vers la droite jusqu'à ce qu'il prenne sa place.

ZYXEL

NWA1123-AC PRO 802.11ac Dual-Radio Dual-Mount PoE Access Point



Quick Start Guide

ITALIANO | РУССКИЙ | SVENSKA | 简体中文
繁體中文

Support Information

Italy

+ 39 011 2308000
support@zyxel.it

Sweden

+ 46 8 557 760 60
support@zyxel.se

Russia

+ 7 (495) 539 9935
info@zyxel.ru

Taiwan

+ 886 2 2739 9889
retail@zyxel.com.tw

See the User's Guide at www.zyxel.com for more information, including customer support and safety warnings.

EU Importer

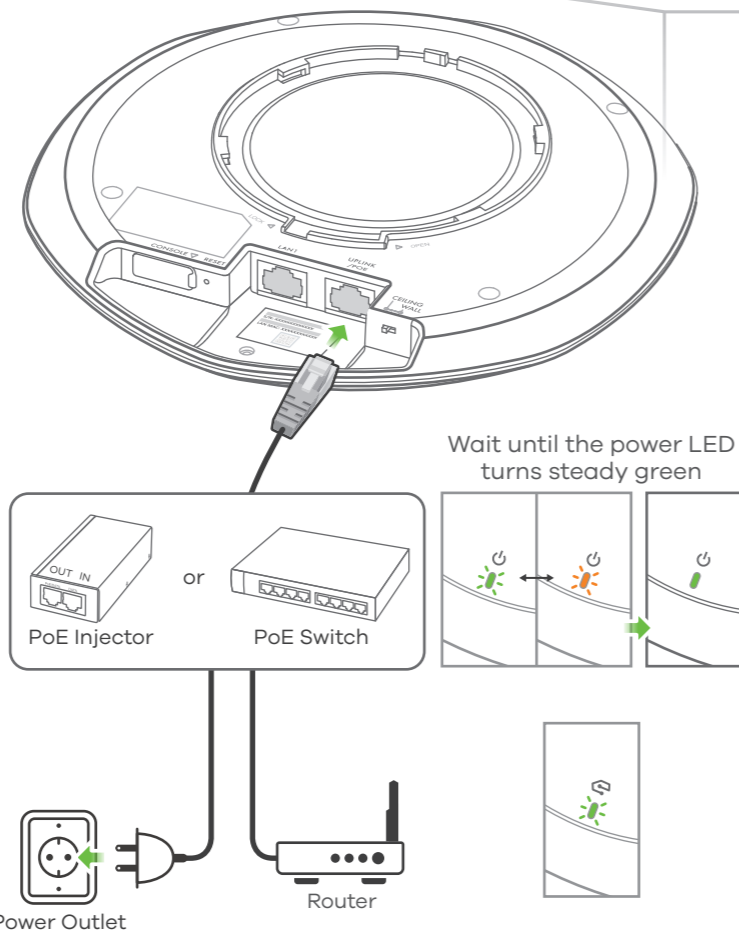
Zyxel Communications A/S
Generatorvej 8D, 2860 Søborg, Denmark.
<http://www.zyxel.dk>

US Importer

Zyxel Communications, Inc
1130 North Miller Street Anaheim, CA 92806-2001
<http://www.us.zyxel.com>

Copyright © 2017 Zyxel Communications Corp. All Rights Reserved.

Hardware Installation



IT Connettere la porta **UPLINK/POE** alla rete del router tramite switch PoE o un iniettore PoE (15,4W).

Nota: Il LED di gestione continua a lampeggiare in verde fino al termine della gestione cloud o della configurazione standalone.

RU Подключите порт **UPLINK/POE** к сетевому порту маршрутизатора через коммутатор PoE или инжектор PoE (15,4 Вт).

Примечание: Индикатор управления мигает зеленым до завершения сеанса облачного управления или сеанса автономной настройки.

SE Anslut **UPLINK/POE**-porten till ett routernätverk genom en PoE-anslutning eller en PoE-injektor (15,4 W).

Obs: Hanterings-LED-indikatorn blinkar grön tills molnhantering eller fristående konfiguration är klar.

CN 通过 PoE 交换机或 PoE 供电器 (15.4W) 将 **UPLINK/POE** (上行) 端口连接到路由器网络。

注意: 管理 LED 指示灯会持续呈绿色闪烁, 直到云管理或独立配置完成。

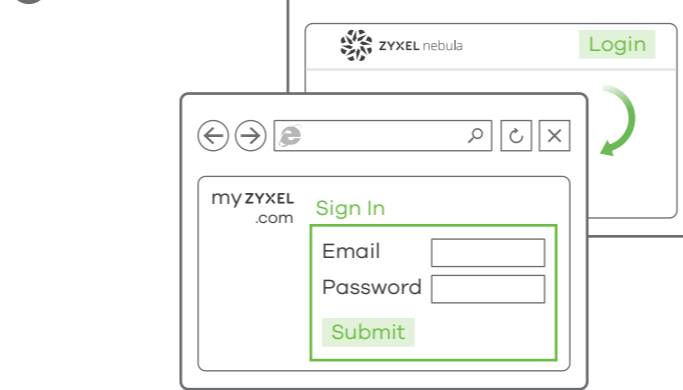
TW 將 **UPLINK/POE** 連接埠透過 PoE 交換器或 PoE 供電器 (15.4W) 連接至路由器網路。

註: 在完成雲端管理或獨立設定之前, 管理 LED 指示燈會持續閃爍綠燈。

A Cloud Management

1

<http://nebula.zyxel.com>



2



IT Seguire la procedura seguente per gestire il NWA1123-AC PRO attraverso il sistema di gestione della rete basato su cloud Zyxel.

Nota: Assicurarsi che il router connesso disponga di un accesso a Internet.

1 Andare al sito web Zyxel Nebula Centro di controllo (NCC): (<http://nebula.zyxel.com>). Fare clic su **Login** e verrete inoltrati alla pagina portale myZyxel.com.

2 Create un'organizzazione e un sito (rete) nella NCC.

RU Для управления NWA1123-AC PRO через систему сетевого управления на основе Zyxel Cloud выполните следующие действия.

Примечание: Убедитесь, что подключенный маршрутизатор имеет доступ в интернет.

1 Перейдите на сайт Zyxel Nebula Control Center (NCC) (<http://nebula.zyxel.com>). Нажмите «**Вход**» – вы будете перенаправлены на страницу портала myZyxel.com.

2 Создайте организацию и (сетевой) узел в центре NCC.

SE Följ nedanstående steg för att hantera NWA1123-AC PRO genom Zyxels molnbaserade nätverkshanteringssystem.

Obs: Se till att den anslutna routern har internetåtkomst.

1 Gå till webbplatsen för Zyxel Nebula Control Center (NCC) (<http://nebula.zyxel.com>). Klicka på **Logga** in så omdirigeras du till portalsidan för myZyxel.com.

2 Skapa en organisation och en site (nätverk) i NCC.

CN 按照下方的步骤操作, 通过 Zyxel 基于云的网络管理系统管理 NWA1123-AC PRO。
注意: 确保连接的路由器已接入互联网。

1 请访问 Zyxel 的 Nebula 控制中心 (NCC) 网站 (<http://nebula.zyxel.com>)。单击登录, 您将重定向至 myZyxel.com 门户页面。创建 myZyxel.com 账户并登录。

2 在 NCC 中创建组织和站点 (网络)。

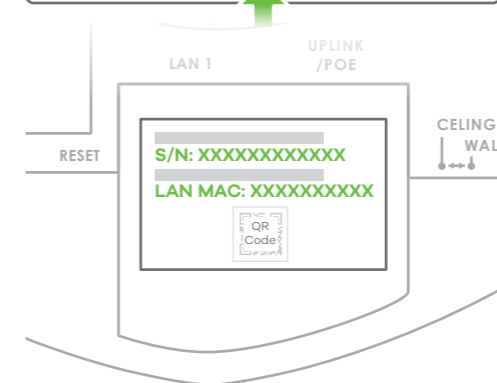
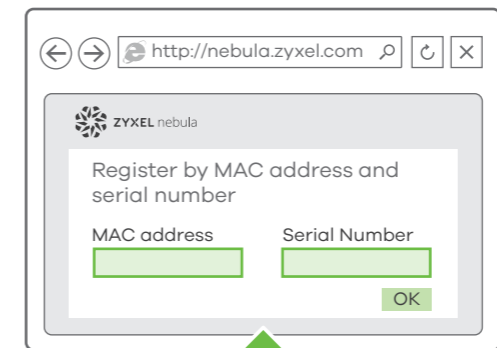
TW 請依照下列步驟, 經由 Zyxel 雲端網路管理系統管理 NWA1123-AC PRO。

註: 確認連接的路由器可存取網際網路。

1 請前往 Zyxel Nebula 控制中心 (NCC) 網站 (<http://nebula.zyxel.com>)。按一下 **Login** (登入), 畫面將重新導向至 myZyxel.com 入口網頁。建立 myZyxel.com 帳號, 並登入。

2 在 NCC 建立組織及網站 (網路)。

3-a Use **MAC address** and **serial number** to add device



IT 3-a Immettere l' indirizzo MAC LAN e il numero di serie (S/N) del NWA1123-AC PRO (vedere l' etichetta sul dispositivo) nella schermata di configurazione NCC.

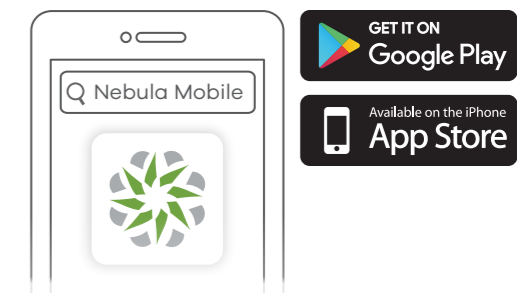
RU 3-a В окне конфигурации NCC введите адрес LAN MAC и серийный номер (S/N) устройства NWA1123-AC PRO (указанные на этикетке устройства).

SE 3-a Ange NWA1123-AC PRO:s LAN MAC-adress och serienummer (S/N) (se etiketten på enheten) i NCC-konfigurations-skärmen.

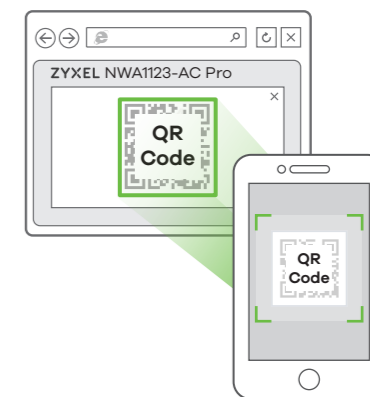
CN 3-a 在 NCC 配置屏幕中, 输入 NWA1123-AC PRO 的 LAN MAC 地址和序列号 (S/N) (见设备上的标签)。

TW 3-a 在 NCC 設定畫面中輸入 NWA1123-AC PRO 的 LAN MAC 位址和序號 (S/N) (請參閱裝置上的標籤)。

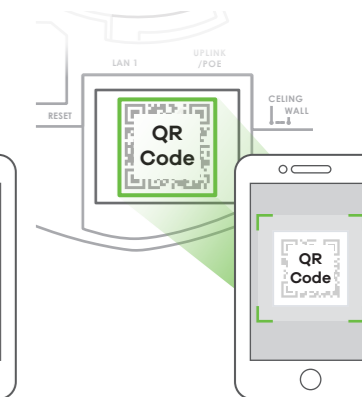
3-b Use Nebula app to add device



Option 1
Web Configurator



Option 2
Label on the device



IT 3-b Scaricare e aprire la **Zyxel Nebula Mobile** app. Accedere con il proprio account myZyxel.

Selezionare un sito ed effettuare la scansione del codice QR del NWA1123-AC PRO per aggiungerlo al sito. (È possibile trovare il codice QR nel suo dashboard web configuratore o su un' etichetta sul dispositivo o sulla sua scatola prodotta dopo il 15 dicembre 2017.)

RU 3-b Загрузите и запустите приложение **Zyxel Nebula Mobile**. Войдите в свой аккаунт на myZyxel.

Выберите узел и отсканируйте QR-код устройства NWA1123-AC PRO для его привязки к узлу. (QR-код указан на панели управления веб-конфигуратора, на этикетке на корпусе устройства, а также на упаковке устройства, если оно было изготовлено после 15 декабря 2017 года.)

SE 3-b Ladda ned och öppna appen **Zyxel Nebula Mobile**. Logga in med ditt myZyxel-konto.

Välj en site och skanna NWA1123-AC PRO:s QR-kod för att lägga till den till siten. (Du hittar QR-koden i dess webbkonfiguratorinstrumentpanel eller på en etikett på enheten eller dess box tillverkad efter 15 december, 2017.)

CN 3-b 下载并打开 **Zyxel Nebula Mobile** 应用。使用您的 myZyxel 帐户登录。

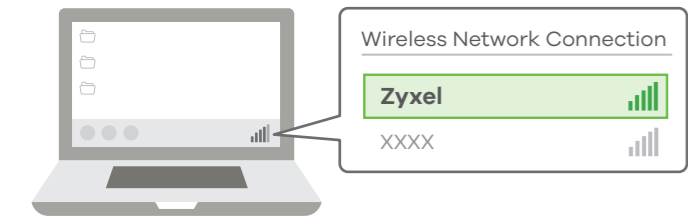
选择站点, 然后扫描 NWA1123-AC PRO 的二维码, 将它添加到站点中。(您可以在 web 配置程序控制面板中找到这个二维码; 对于 2017 年 12 月 15 日之后生产的设备, 也可在设备或其包装盒上的标签上找到。)

TW 3-b 下載並打開 **Zyxel Nebula Mobile** 應用程式。使用您的 myZyxel 帳號登入。

選擇一個網站並掃描 NWA1123-AC PRO 的 QR 碼以將其新增到網站。(您可以在其網頁設定介面儀表板、裝置上的標籤或 2017 年 12 月 15 日以後製造的盒子上找到 QR 碼。)

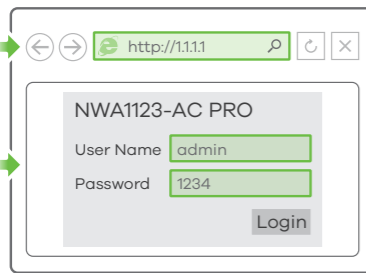
B Standalone Configuration

1-a Wireless connection

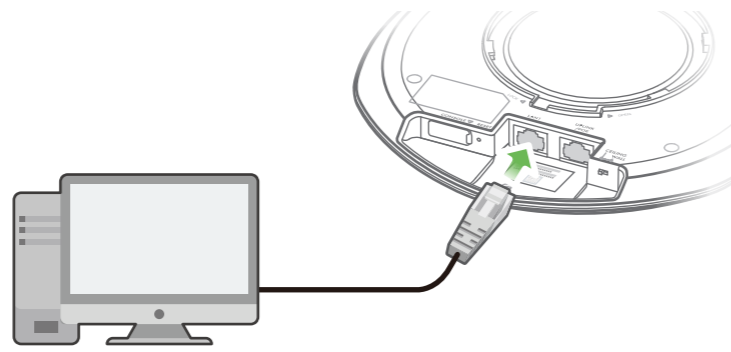


1-a <http://1.1.1.1> (First time configuration only)

User Name: **admin**
Login Password: **1234** (default)

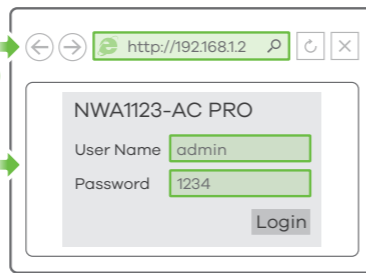


1-b Wired connection

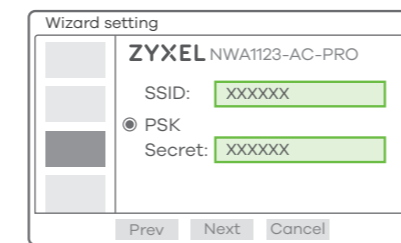


1-b <http://192.168.1.2> (First time configuration only)

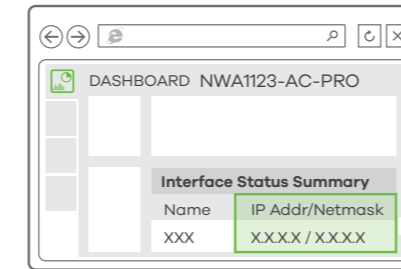
User Name: **admin**
Login Password: **1234** (default)



2



Note 1
SSID (Wi-Fi Network Name):
PSK (Wi-Fi Password):



Note 2
Current IP Address:

3



IT ② La procedura guidata viene visualizzata automaticamente. Utilizzare la procedura guidata per configurare il NWA1123-AC PRO. Nota: Ci vogliono 1 o 2 minuti per applicare le modifiche della procedura guidata. Il LED di alimentazione lampeggia in rosso e verde alternativamente. Il LED di alimentazione e Wi-Fi diventano poi verde fisso quando il sistema è pronto. Controlla lo schermo del **cruscotto** e annota l'indirizzo IP del NWA1123-AC PRO per potere accedere in caso di necessità al configuratore web.

Nota: 1.1.1.1 è solo per la configurazione iniziale. Non è utilizzabile dopo che il NWA1123-AC PRO sia stato configurato.

③ Utilizzare le nuove impostazioni wireless del NWA1123-AC PRO (SSID e chiave) per ri-connettere alla rete Wi-Fi del NWA1123-AC PRO per l'accesso a Internet se li cambiate nella procedura guidata.

RU ② Автоматически появится мастер настройки. С помощью этого мастера настройте свой NWA1123-AC PRO. Прим.: Для активации введенных вами изменений потребуется 1-2 минуты. Светодиодный индикатор питания будет поочередно гореть красным и зеленым. После того, как система будет готова к работе, светодиодные индикаторы питания и Wi-Fi будут гореть зеленым без мигания. Проверьте экран **Dashboard** "Информационная панель" и запишите IP-адрес NWA1123-AC PRO на тот случай, если вам понадобится еще раз войти в веб-конфигуратор. Прим.: IP-адрес 1.1.1.1 используется только для начальной установки. После того, как NWA1123-AC PRO был настроен, этот адрес использовать нельзя.

③ Для повторного подключения к сети Wi-Fi NWA1123-AC PRO для доступа к интернету используйте новые беспроводные настройки NWA1123-AC PRO (SSID и ключ), если вы изменили их в мастере настроек.

SE ② Guiden visas automatiskt. Använd guiden för att konfigurera NWA1123-AC PRO.

Obs: Det tar 1 till 2 minuter att verkställa ändringarna för guiden. LED-lampan för ström börjar blinka med rött sken alternerat med grönt. Strömlampan och LED-lampan för Wi-Fi börjar lysa med fast grönt sken när systemet är klart. Kontrollera skärmen för **Anslagsstavlan** och skriv ned NWA1123-AC PRO:s IP-adress om du behöver få åtkomst till webbkonfiguratorn igen.

Obs: 1.1.1.1 är endast till för grundinställningar. Det är inte användbart efter att NWA1123-AC PRO har konfigurerats.

③ Använd de nya trådlösa inställningarna för NWA1123-AC PRO (SSID och nyckel) för att återansluta till NWA1123-AC PRO:s Wi-Fi-nätverket för Internet-åtkomst om du ändrar dem i guiden.

CN ② 设置向导会自动弹出。请按向导操作，设置 NWA1123-AC PRO。注意：应用向导更改需要 1 到 2 分钟。期间 power LED 指示灯将交替闪烁红色光和绿色光。系统就绪后，power LED 指示灯和 Wi-Fi LED 指示灯将呈稳定绿色光。完成后请查看 **Dashboard** (控制面板) 屏幕，记下 NWA1123-AC PRO IP 地址，留作日后访问 web 配置程序之用。

注意： 1.1.1.1 地址只在初始设置时可用。NWA1123-AC PRO 配置完成后，该地址即失效。

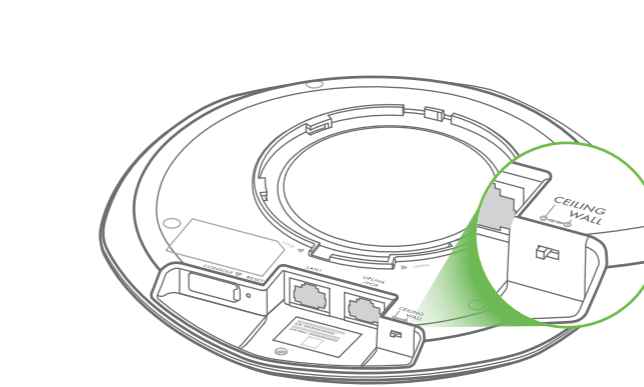
③ 如果您在向导中更改了 NWA1123-AC PRO 无线设置，请输入更改后的信息 (SSID 和安全密钥)，重新连接到 NWA1123-AC PRO Wi-Fi 网络，以便访问因特网。

TW ② 精靈會自動出現。使用精靈來設定 NWA1123-AC PRO。註：套用精靈變更需時 1 至 2 分鐘。電源 LED 指示燈會交替閃爍紅光和綠光。系統準備妥當後，電源及 Wi-Fi LED 指示燈會穩定亮著綠燈。檢查設定畫面，並記下 NWA1123-AC PRO 的 IP 位址，以便您需要再次存取網頁設定介面。

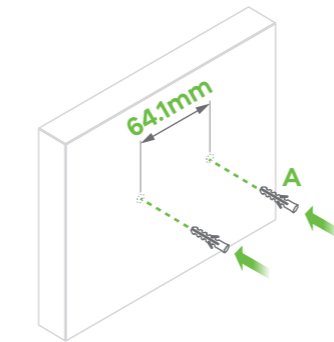
註：「http://1.1.1.1」僅供初步設定。NWA1123-AC PRO 設定完成後將無法再使用。

③ 如果在精靈中變更 NWA1123-AC PRO 的無線設定 (SSID 和金鑰)，請使用新的設定來重新連線至 NWA1123-AC PRO 的 Wi-Fi 網路以接取網際網路。

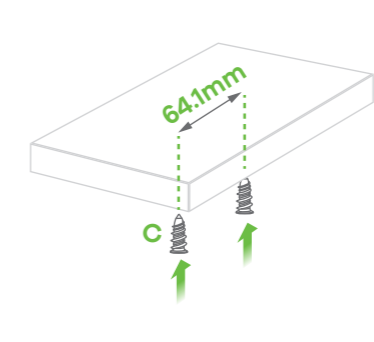
Wall / Ceiling Mounting



1-a



1-b



IT ①-a **Montaggio a parete:** impostare l'interruttore dell'antenna dell'unità NWA1123-AC PRO sulla posizione **WALL** (Parete). Praticare due fori per i tasselli di plastica (**A**), distanti 64,1 mm uno dall'altro.

①-b **Montaggio a soffitto:** impostare l'interruttore dell'antenna dell'unità NWA1123-AC PRO sulla posizione **CEILING** (Soffitto). Inserire i tasselli nella parete. Avvitare gli ancoraggi per cartongesso autofilettanti (**C**) nel soffitto, distanti 64,1 mm l'uno dall'altro.

RU ①-a Настенный монтаж: Установите переключатель антенны NWA1123-AC PRO в положение **WALL**. Просверлите два отверстия для пластиковых дюбелей (**A**) на расстоянии 64,1 мм друг от друга.

①-b Потолочный монтаж: Установите переключатель антенны NWA1123-AC PRO в положение **CEILING**. Вставьте дюбели в стену. Вверните в потолок самонарезающие анкеры (**C**) на расстоянии 64,1 мм друг от друга.

SE ①-a **Väggmontering:** Ställ in brytaren för antennen för WAC6103D- på **WALL** (VÄGG-position). Borra två hål för plastväggpluggar med (**A**), 64,1 mm mellanrum. Tryck in pluggarna i väggen.

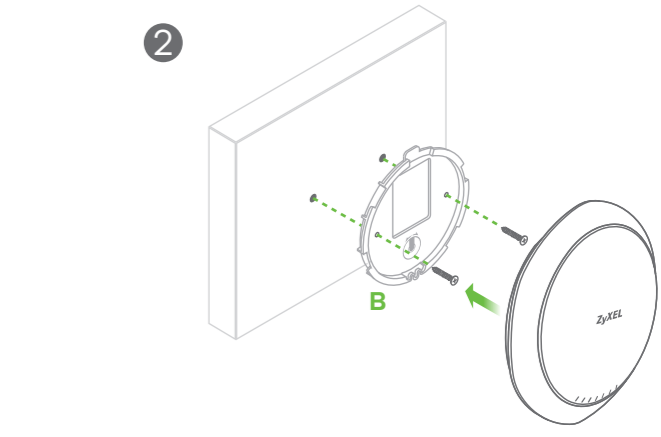
①-b **Takmontering:** Ställ in brytaren för antennen NWA1123-AC PRO på **CEILING** (TAK-position). Skruva i de självgängade förankringarna (**C**) i taket, med 64,1 mm mellanrum.

CN ①-a **墙面安装:** 将 NWA1123-AC PRO 的天线开关设置到 **WALL** (墙面) 位置。为塑胶壁塞 (**A**) 钻两个孔，间距为 64.1 毫米。将壁塞插入墙壁中。

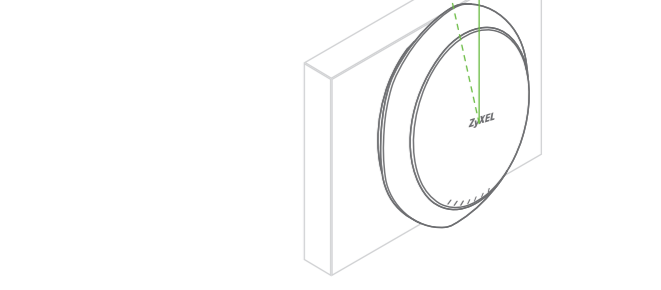
①-b **吊顶安装:** 将 NWA1123-AC PRO 的天线开关设置到 **CEILING** (吊顶) 位置。将石膏板用膨胀螺丝 (**C**) 旋入天花板，间距为 64.1 毫米。

TW ①-a **壁掛安裝:** 將 NWA1123-AC PRO 的天線開關切至 **WALL** 位置。鑽出兩個相距 64.1 mm 的洞，以鎖進塑膠壁塞 (**A**)。將壁塞插入牆壁。

①-b **天花板吊裝:** 將 NWA1123-AC PRO 的天線開關切至 **CEILING** 位置。將矽酸鈣板/輕隔間用膨脹螺絲 (**C**) 相距 64.1 mm 鎖進天花板。



3



IT ② Inserire due viti per l'installazione attraverso i fori della staffa (**B**) nei tasselli/ancoraggi per fissare la staffa alla parete/soffitto. Assicurarsi che le viti siano saldamente e sicuramente fissate alla parete/soffitto.

③ Una volta attaccato la staffa alla parete/soffitto, allineare la porta **UPLINK/POE** dell'unità NWA1123-AC PRO con la linguetta della staffa di montaggio (**B**). Inserire a pressione l'unità NWA1123-AC PRO e ruotarla a destra fino a quando non si sente lo scatto che indica il montaggio corretto in posizione.

RU ② Вставьте два крепежных винты в дюбели через отверстия в монтажном кронштейне (**B**), и прикрепите монтажный кронштейн к стене. Убедитесь, что винты плотно и надежно закреплены в стене/потолке.

③ После прикрепления кронштейна к стене/потолку, выровняйте порт **UPLINK/POE** на NWA1123-AC PRO с выступом монтажного кронштейна (**B**). Надавите на NWA1123-AC PRO и поверните вправо до защелкивания.

SE ② Installera de två monteringskruvarna i hålen i fästet (**B**) i pluggarna/förankringarna för att säkra fästet i väggen/taket. Se till att skruvarna ligger tätt och säkert mot väggen/taket.

③ Efter att fästet monterats i väggen/taket, riktar du in porten **UPLINK/POE** på NWA1123-AC PRO mot fliken i monteringsfästet (**B**). Tryck in NWA1123-AC PRO i och vrid åt höger tills den klickar till och fastnar.

CN ② 通过支架 (**B**) 上的螺丝孔将两颗安装螺丝装入壁塞/膨胀螺丝中，将支架固定到墙壁/天花板。请确保将螺丝钉紧紧固定在墙壁/天花板上。

③ 在支架安装至墙壁/天花板后，将 NWA1123-AC PRO 的 **UPLINK/POE** (上行) 端口与安装支架 (**B**) 的卡舌对齐。推入 NWA1123-AC PRO 并向右旋转，直至其咔嗒一声就位。

TW ② 將兩個固定螺絲穿過支架 (**B**) 上的孔，鎖進壁塞/膨脹螺絲，將支架固定在牆壁/天花板上。確認螺絲已緊密確實地固定在牆壁/天花板上。

③ 支架固定在牆壁/天花板上後，將 NWA1123-AC PRO 上的 **UPLINK/POE** 連接埠對準固定支架 (**B**) 上的垂片。推入 NWA1123-AC PRO 並向右旋轉，直到發出喀嚓一聲定位為止。

IT Se non si desidera gestire il NWA1123-AC PRO tramite ZyXel NCC, procedere come segue per configurare il NWA1123-AC PRO (in modalità standalone).

①-a Da un computer abilitato Wi-Fi, cercare il Wi-Fi di default del NWA1123-AC PRO nome della rete (ZyXel) e connettersi ad essa. Aprire il browser web e digitare "http://1.1.1.1" per la configurazione iniziale. Inserisci il nome predefinito utente (**admin**) e la password (**1234**). Clicca su **Login** (accedi).

RU Если вы не хотите управлять устройством NWA1123-AC PRO через ZyXel NCC, выполните следующие действия для осуществления настройки NWA1123-AC PRO в автономном режиме.

①-a На компьютере с активированным Wi-Fi найдите название сети Wi-Fi по умолчанию NWA1123-AC HD (ZyXel) и подключитесь к той сети.

Откройте веб-браузер и введите "http://1.1.1.1" в начальных конфигурациях. Введите базовые имя пользователя (**admin**) и пароль (**1234**). Нажмите **Login** (Вход).

SE Om du inte vill hantera NWA1123-AC PRO genom ZyXel NCC, följ nedanstående steg för att konfigurera NWA1123-AC PRO (i fristående läge).

①-a Från en Wi-Fi-aktiverad dator söker du efter NWA1123-AC PRO:s standard-Wi-Fi nätverksnamn (**ZyXel**) och ansluter till den. Öppna webbläsaren och skriv in "http://1.1.1.1" för den initiala konfigurationen. Ange standardanvändarnamn (**admin**) och lösenord (**1234**). Klicka på **Logga in**.

CN 如果不想通过 ZyXel NCC 管理 NWA1123-AC PRO，请按照下方的步骤来配置 NWA1123-AC PRO (独立模式)。

①-a 使用有 Wi-Fi 功能的电脑搜索 NWA1123-AC PRO 默认 Wi-Fi 网络 (**ZyXel**)，并进行连接。

打开 web 浏览器，在地址栏中输入 "http://1.1.1.1" 进行初始配置。输入默认用户名 (**admin**) 和密码 (**1234**)，单击 **Login** 进行登录。

TW 如果您不想經由 ZyXel NCC 管理 NWA1123-AC PRO，請依照下列步驟 (在獨立模式下) 設定 NWA1123-AC PRO。

①-a 從可使用 Wi-Fi 的電腦搜尋 NWA1123-AC PRO 的預設 Wi-Fi 網路名稱 (**ZyXel**) 並連線。

開啟您的網頁瀏覽器並輸入 "http://1.1.1.1" 以進行初始設定。輸入預設使用者名稱 (**admin**) 及預設密碼 (**1234**)，按一下 **Login** (登入)。