



Mejore el procesamiento del papel
con mayor velocidad y control

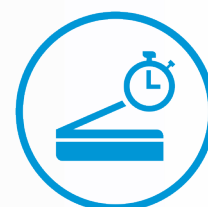
HP ScanJet Enterprise Flow 7000 s3



Grandes volúmenes a
velocidades asombrosas



Flujos de trabajo avanzados
para mayor eficiencia



Escaneado profesional
simplificado

Grandes volúmenes a velocidades asombrosas



Potente rendimiento de escaneo personalizado por lotes para los grandes volúmenes de trabajo de su empresa. Capture de forma segura una gran cantidad de documentos de distintos tamaños y gramajes. El software integrado (que incluye Kofax VRS 5.1 Profesional) le permite ahorrar tiempo y simplificar tareas complejas. Cree copias digitales que cumplan con las expectativas con imágenes nítidas y precisas. Las velocidades de escaneo de hasta 75 ppm/150 ipm¹ impulsan sus proyectos. Gestione los flujos de trabajo con facilidad gracias a este escáner recomendado para 7500 páginas diarias.



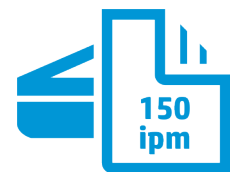
Confíe siempre en este escáner

Cuente con este trabajador incansable para que rinda en todo momento; recomendado para 7500 páginas diarias.



Moderno diseño perfecto para el escritorio

Este escáner de sobremesa compacto ahorra espacio y gestiona papeles sin interrupción para realizar una gran variedad de tareas de escaneo.



Escanee una gran cantidad de soportes mezclados con toda tranquilidad

Capture documentos enteros a doble cara de una sola pasada a una velocidad de escaneo de hasta 150 ipm¹ (incluso una gran cantidad de soportes mezclados) gracias a HP EveryPage, que incluye detección ultrasónica de alimentación múltiple².

Flujos de trabajo avanzados para aumentar la eficacia

Captura de imágenes

Controle fácilmente los escaneados con un solo toque

Ahorre tiempo y mejore el rendimiento con flujos de trabajo personalizados. Configure opciones de escaneo con un solo toque para las tareas repetitivas y seleccione los ajustes en la pantalla LCD del panel de control.



80 páginas AAD

75 ppm
150 ipm

300
ppp

Escanee rápidamente montones de papel
Cargue hasta 80 páginas en el AAD para un escaneo rápido y sin intervención.

Escanee a doble cara de una sola pasada
Capture documentos enteros a doble cara de una sola pasada con velocidades de escaneo de hasta 150 ipm¹.

Gran nitidez
Obtenga imágenes y textos precisos y de calidad con cada escaneo.

Procesamiento

Procese documentos automáticamente

Detecte códigos de barras y úselos para poner nombre a los archivos, separar por lotes y metadatos; establezca detección de fallos en la alimentación; borre automáticamente páginas en blanco; separe grandes tareas de escaneo en documentos por número de páginas, código de barras, páginas en blanco y páginas separadoras de documentos; aplique sellos digitales; fusione páginas en escaneo a doble cara.



Capture una amplia variedad de tipos de documentos

Gestione tamaños de papel de hasta 309,9 cm y gramajes de hasta 413 g/m². Escanee documentos de tamaño A3 sin portahojas.

Envío

Escanee a aplicaciones conocidas

Ahorre tiempo y simplifique tareas de escaneo complejas con el software HP Smart Document Scan. Escanee imágenes directamente a aplicaciones, sin tener que abrir otro programa, con el completo software incluido TWAIN e ISIS®. Obtenga acceso directo a Kofax VRS 5.1 Profesional.



Gestión

Supervisión remota para un escaneo más inteligente

Identifique nuevos dispositivos y obtenga una perspectiva general del escaneo con la detección y supervisión remotas de HP Web Jetadmin³.



Escaneado profesional simplificado



Gestión sencilla de documentos en papel

Escanee documentos a una velocidad de hasta 75 ppm/150 ipm con un escaneado a doble cara que captura ambas caras a la vez¹. El AAD de 80 páginas y el ciclo de trabajo diario recomendado de 7500 páginas simplifican y agilizan el escaneado.



Fácil escaneado a dispositivos móviles

Envíe los documentos escaneados directamente a dispositivos móviles mediante la aplicación de captura HP JetAdvantage Capture App y el adaptador inalámbrico opcional de bajo coste HP ScanJet Wireless Adapter 100⁴. Edite las imágenes, guárdelas en formatos de archivo conocidos y envíelas a destinos en la nube, entre otras opciones.



Escaneado profesional

Lleve a cabo tareas complejas, como eliminar páginas en blanco, limpiar imágenes, reconocer códigos de barras, escanear por lotes (con metadatos y funciones de indexación) e incluso enviar a varios destinos con tan solo pulsar un botón.

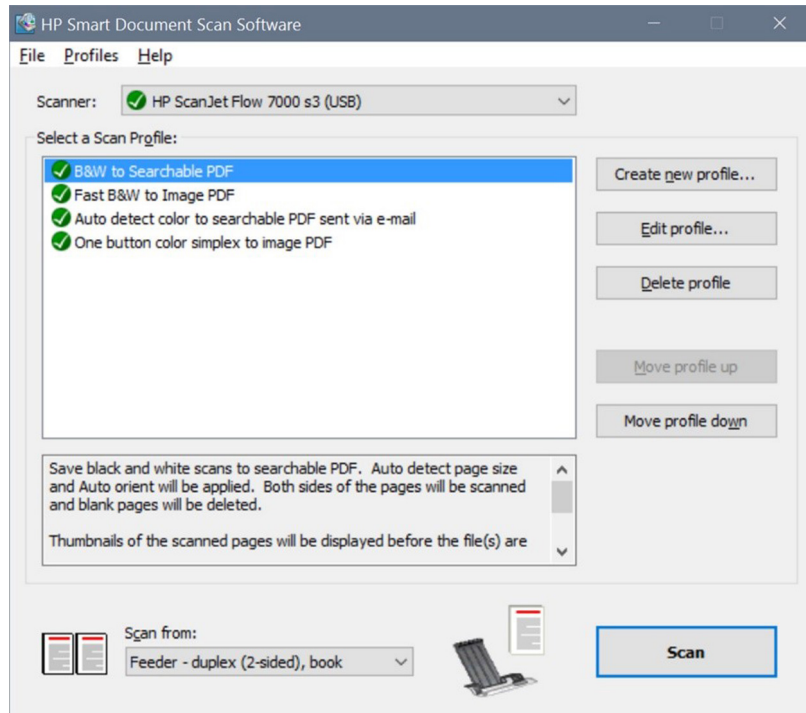
Software HP Smart Document Scan (SDSS)

Diseñada para trabajadores de oficina, esta interfaz fácil de usar le permite establecer y revisar rápidamente las opciones seleccionadas, así como previsualizar y modificar sus imágenes antes de completar el archivo.

- **Ahorre tiempo con una interfaz sencilla.** Cree perfiles para el tipo de tareas de escaneado que realiza con mayor frecuencia con ajustes como el tamaño de papel, resolución, formato de archivo, destino/s, etc. Puede seleccionar los perfiles desde su ordenador rápidamente o asignarlos al panel frontal de su escáner para llevar a cabo tareas complejas con tan solo pulsar un botón. Realice cómodos escaneados puntuales para los trabajos que solo necesite hacer una vez.
- **Aumente la productividad gracias a la automatización.** Configure las opciones de escaneado para conseguir los resultados que desea: ajustar, orientar, detectar color, lotes separados, enderezar, borrar páginas en blanco y limpiar imágenes, todo de manera automática. Previsualice el escaneado y modifíquelo como sea necesario. A continuación, envíe a uno o varios destinos, incluidos carpetas, correo electrónico y repositorios en la nube integrados.
- **Añada valor personalizando los resultados.** Guarde archivos tal y como desea: comprima archivos grandes para un almacenamiento más eficiente, ajuste de forma automática el brillo, el contraste y la exposición, mejore los bordes y elimine colores, sombras de fondo, agujeros de perforadora e irregularidades para obtener el tamaño más pequeño posible de archivo y unos escaneados claros y legibles.

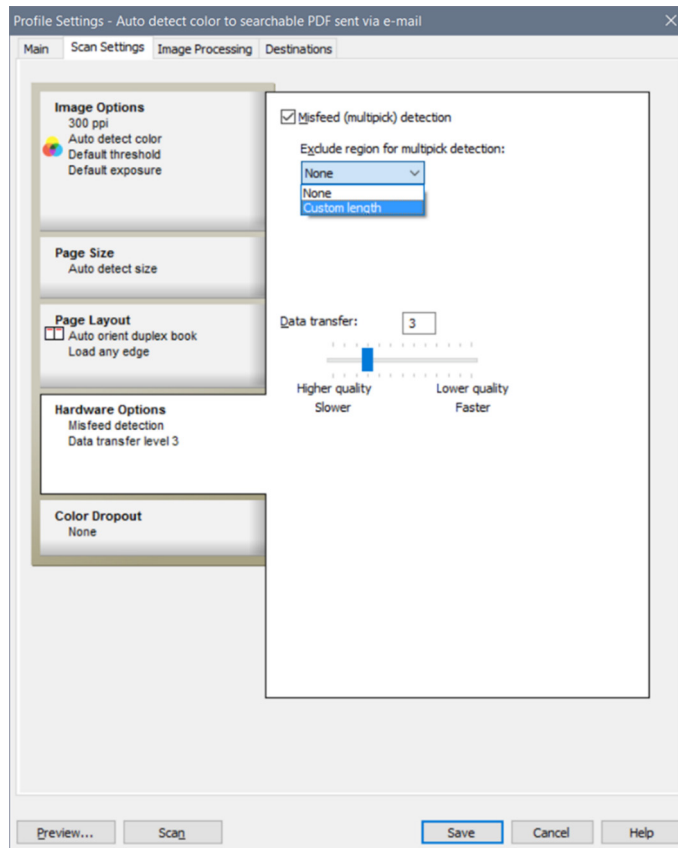
Cree y gestione perfiles de escaneado

Escoja entre una serie de perfiles de escaneado con ajustes preconfigurados. Pueden crearse y editarse perfiles para situaciones habituales de escaneado. Incluso puede darles nombres descriptivos que aparecerán en el panel de control del dispositivo.



Ahorre tiempo con ajustes útiles

En la pestaña **Ajustes de escaneado**, puede activar la detección de fallos en la alimentación en el apartado **Opciones de hardware**. También puede especificar si quiere que una zona del documento se excluya de la detección de alimentación múltiple; por ejemplo, una nota o un trozo de cinta ubicados en la página, que podrían malinterpretarse como si se tratara de una alimentación múltiple.

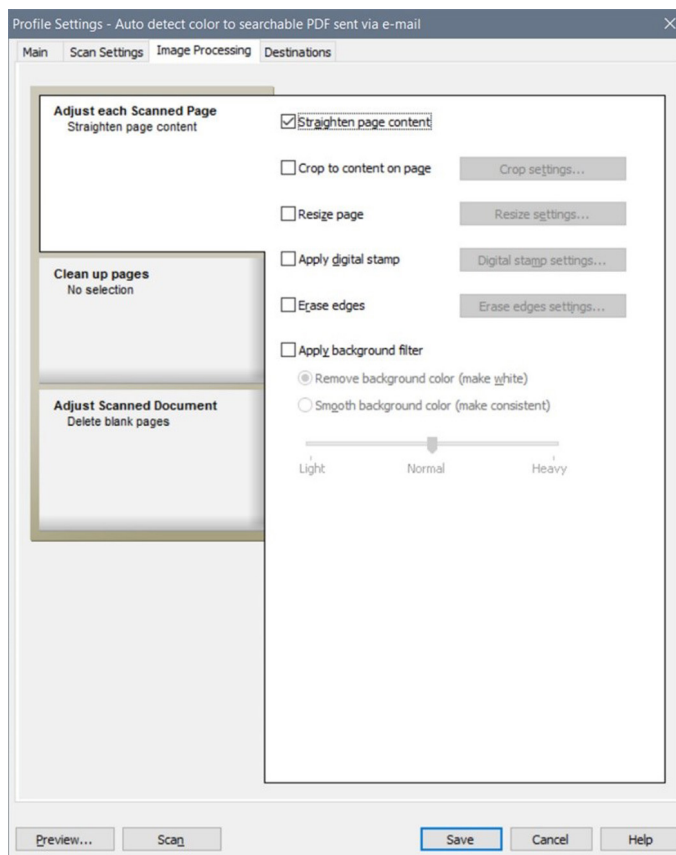


Trabaje de forma más inteligente y automatice las tareas con ajustes personalizados que se activan con tan solo pulsar un botón. Pase menos tiempo escaneando y céntrese en lo que es más importante para su empresa.

Obtenga los resultados que desea

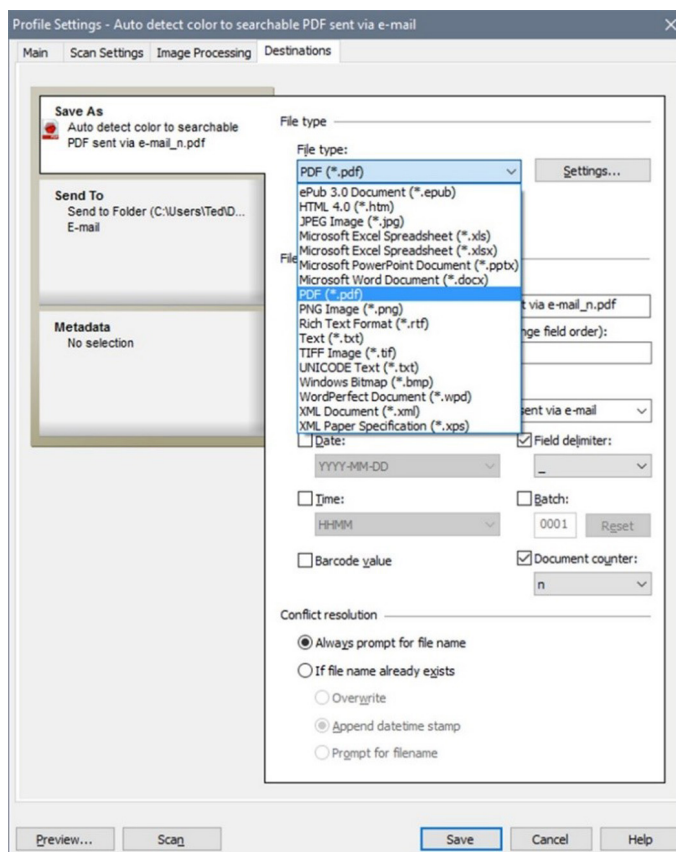
En los tres menús que se encuentran en la pestaña **Procesamiento de imágenes**, puede:

- Aprovechar las herramientas automáticas para enderezar el contenido de la página
- Recortar al tamaño del papel o al contenido de la página
- Cambiar el tamaño de las páginas para que queden uniformes
- Marcar el documento con un sello digital
- Borrar los márgenes para conseguir un aspecto más limpio
- Eliminar o unificar los fondos de color para mejorar la legibilidad y la uniformidad
- Eliminar las páginas en blanco, realizar separaciones por lotes y borrar las marcas de agujeros, entre otras opciones

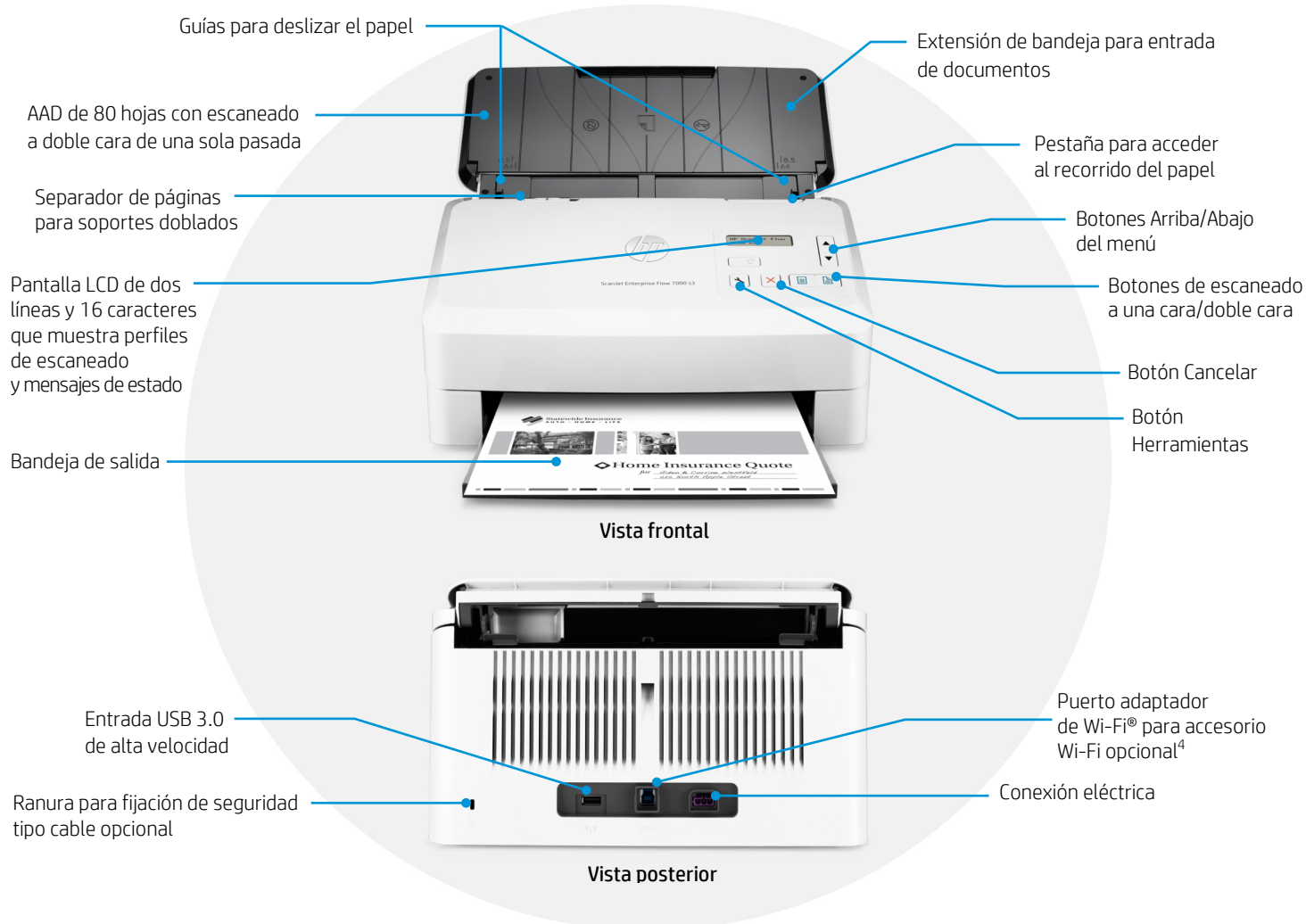


Guarde lo que quiera donde quiera

En la pestaña **Destinos**, el menú **Guardar como** le permite elegir entre los formatos de archivo más habituales. Puede elegir entre guardar el archivo, procesarlo o empezar un flujo de trabajo empresarial. Añada un contador opcional y reorganice los componentes del nombre del archivo arrastrándolos y soltándolos donde desee.



Familiarícese con HP ScanJet Enterprise Flow 7000 s3



¿Qué novedades hay?



HP ScanJet
Enterprise Flow
7000 s3



HP ScanJet
Enterprise Flow
7000 s2

Velocidad de escaneado de hasta 75 ppm/150 ipm (blanco y negro, escala de grises y color)¹

Hasta 45 ppm/90 ipm (blanco y negro, escala de grises y color)¹

Velocidades de escaneado un 66 % más rápidas en blanco y negro y color

AAD de 80 hojas

AAD de 50 hojas

Escanee trabajos más grandes con más facilidad gracias a un AAD un 60 % mayor

Ciclo de trabajo diario de 7500 páginas

Ciclo de trabajo diario de 3000 páginas

Aumente la productividad con un ciclo de trabajo diario 2,5 veces superior

Conexión inalámbrica (como accesorio opcional)⁴

No disponible

Escaneado móvil profesional y fácil de usar

Escaneado de A3 doblados y tarjetas sin portahojas

No disponible

Escaneado de A3 más cómodo

Compatible con la aplicación HP JetAdvantage Capture⁴, HP Web Jetadmin³ y Kofax VRS 5.1 Profesional

No disponible

Un conjunto de soluciones más completo

Admite gramajes de 40 a 413 g/m²

Admite gramajes de 41 a 209 g/m²

El AAD admite soportes con gramajes un 50 % mayores

Especificaciones técnicas

Número de producto	L2757A
Tipo de escáner y modos admitidos	Escáner con alimentador de hojas que permite un AAD y escaneado a doble cara de una sola pasada en color, escala de grises o blanco y negro
Tecnología de escaneado	Sensor de imagen de contacto (CIS) de CMOS que usa una fuente de luz LED ligera y un AAD de doble cabezal
Otras funciones avanzadas	Detección del color automática, recorte automático al contenido, exposición automática, orientación automática, reconocimiento óptico de caracteres (OCR), borrado de márgenes, limpieza de fondo, eliminación de agujeros, omisión del color, enderezado de páginas, escaneado a la nube, escaneado a correo electrónico, seguridad para PDF, función avanzada de detección de fallos en la alimentación, procesamiento por lotes, códigos de barras y escaneado a múltiples destinos
Ciclo de trabajo (recomendado)	7500 páginas al día
Panel de control	Pantalla LCD de dos líneas y 16 caracteres por línea, botón de escaneado a una cara, botón de escaneado a doble cara, botón de cancelación, botón de encendido/apagado con luz LED y botón de herramientas
Velocidad de escaneado a 300 ppp ¹	Hasta 75 ppm/150 ipm (blanco y negro, escala de grises y color)
Resolución de escaneado desde el AAD	Óptica: hasta 600 ppp (color y monocromo, alimentación de hojas); ajustes de salida de ppp: 75, 150, 200, 240, 300, 400, 500, 600
Profundidad de bits y escala de grises	24 bits externa, 48 bits interna; 256 niveles de escala de grises
Compatibilidad	Certificación TWAIN versión 2.1, ISIS, WIA
Formatos de archivo (texto e imágenes)	Para textos e imágenes: ePub 3.0, HTML 4.0, formato de archivo Excel (*.xls, *.xlsx), formato de archivo PowerPoint (*.pptx), Word (*.docx), WordPerfect (*.wpd), PDF que permite realizar búsquedas, JPEG, PNG, BMP, TIFF, texto (.txt), texto enriquecido (.rtf), XML y XPS
Modos de acceso al escáner	Dos modos de escaneado (a una cara/doble cara) en el panel frontal para HP SDSS en el sistema operativo Windows y aplicaciones de otras empresas mediante TWAIN, ISIS y WIA
Memoria	512 MB
Procesador	550 MHz
Especificaciones de soportes del AAD	
Capacidad de entrada	Hasta 80 hojas
Tamaños personalizados	Desde 5,08 × 5,08 cm hasta 21,6 × 309,9 cm (desde 2 × 2 pulgadas hasta 8,5 × 122 pulgadas)
Tamaños estándar	A4, A5, A6, A7, A8, B5, B5 (JIS); carta, legal, ejecutivo; admite páginas largas de hasta 309,9 cm (122 pulgadas)
Gramajes	Desde 40 hasta 413 g/m ² (desde 10,7 hasta 110 libras)
Tipos de soporte	Hojas sueltas de papel, papel impreso (láser y tinta), papel previamente perforado, cheques bancarios, tarjetas de visita, facturas de transporte, formularios sin papel carbón, fundas de plástico para documentos sensibles, soportes previamente grapados a los que se les han quitado las grapas
Conectividad	USB 2.0 y USB 3.0 SuperSpeed; puerto USB 2.0 para accesorio Wi-Fi opcional
Destinos de escaneado	Escanear a carpeta local o de red, escanear a correo electrónico (mediante SMTP o un cliente de correo electrónico configurado localmente), escanear a Microsoft SharePoint®, escanear a destinos en la nube, escanear a FTP, escanear a la impresora
Funciones móviles ⁴	Iniciar escaneados directamente desde dispositivos móviles mediante el adaptador inalámbrico opcional HP ScanJet Wireless Adapter 100 con la aplicación de captura HP JetAdvantage Capture App; a continuación, editar, guardar y compartir archivos
Sistemas operativos compatibles	Windows 10, 8.1, 8, 7
Requisitos mínimos del sistema con Windows	Windows 10, 8.1, 8, 7: 32 o 64 bits, 2 GB de espacio disponible en el disco duro, unidad CD-ROM/DVD o conexión a Internet, puerto USB e Internet Explorer
Dimensiones (ancho × fondo × alto)	310 × 198 × 190 mm (12,20 × 7,79 × 7,48 pulgadas) ⁵
Peso	3,8 kg (8,4 libras)
Contenido del paquete	Escáner con alimentador de hojas HP ScanJet Enterprise Flow 7000 s3, guía de instalación, folleto de soporte, guía de la garantía, dos CD, cable de alimentación, cable USB y adaptador de corriente
Software incluido	Controlador de escaneado HP WIA, controlador de escaneado HP TWAIN certificado, software HP Smart Document Scan, utilidad de herramientas del escáner de HP, I.R.I.S. Readiris Pro, I.R.I.S. Cardiris, Nuance PaperPort, controlador EMC ISIS y Kofax VRS 5.1 Profesional
Garantía	Un año de garantía limitada con sustitución del dispositivo entero, con asistencia telefónica y en línea incluidas. La garantía puede variar según la legislación de cada país. Visite hp.com/support para obtener más información sobre las excelentes opciones de servicio y soporte de HP disponibles en su región.

Condiciones ambientales	
Temperatura	Funcionamiento recomendado: de 10 a 35 °C (de 50 a 95 °F); almacenamiento: de -40 a 60 °C (de -40 a 140 °F)
Humedad relativa	Rango de funcionamiento: del 15 al 80 % (sin condensación); almacenamiento: del 0 al 90 % (sin condensación)
Emisiones acústicas	7,0 B(A)
Especificaciones energéticas⁶	
Alimentación eléctrica	Adaptador de corriente externo; entrada: de 90 a 246 VAC (50/60 Hz)
Consumo de energía	Listo: 6,7 vatios; suspensión: 0,9 vatios; apagado/apagado automático: 0,1 vatios
Funciones de ahorro de energía	Tecnología HP Auto-Off, fuente de luz LED (no requiere tiempo de calentamiento) ⁷
Especificaciones medioambientales	Cumple con la normativa europea de sustancias peligrosas (RoHS) y el estándar GSE de HP
Seguridad y cumplimiento de la normativa	IEC 60950-1:2005 +A1 +A11 +A12 y todas las modificaciones aplicables; CSA/UL 60950-1, 2.ª edición (2007); EN 60950-1:2006 +A11 +A1 +A12 +A2; seguridad de EAC; cUL CoC de Canadá; CCC de China; CE de la Unión Europea; PVOC de Kenia; TER de Kuwait; SON de Nigeria; SASO de Arabia Saudí; NRCS de Sudáfrica; BSMI de Taiwán; aprobación de seguridad de Ucrania
Estándares de emisiones electromagnéticas	Emisiones de clase B; CISPR 22:2008 (internacional); Directiva de la Unión Europea EMC 2014/30/EU, EN 55022:2010 (marca CE); China GB9254-2008 (CCC); Taiwán CNS13438:2006 (BSMI); EE. UU. CFR47 Parte 15, Subparte B (FCC); ICES-003:2012 n.º 6 (Canadá); Australia C-tick (incluye Nueva Zelanda); KN 22 y Corea KCC; Certificado EMC de EAC; Aprobación EMC de Ucrania; EN 61000-3-2:2006 (armónicos); EN 61000-3-3:2008 (parpadeo); Inmunidad CISPR 24:2010, EN 50024:2010

Información sobre pedidos

Use accesorios y consumibles diseñados específicamente para este escáner con el fin de garantizar un rendimiento eficiente. Para encargar los accesorios y consumibles que aparecen aquí, vaya a hp.com. Para obtener información de contacto de HP por países, visite hp.com/go/contact. Si no dispone de acceso a Internet, póngase en contacto con el distribuidor autorizado de HP.

Escáner	Escáner con alimentador de hojas HP ScanJet Enterprise Flow 7000 s3	L2757A
Accesorio inalámbrico	Adaptador inalámbrico HP Wireless Adapter 100	L2761A
Servicios HP	Asegúrese de que sus inversiones en imagen e impresión estén protegidas con los servicios Care Pack, parte de HP Care. Seleccione su paquete de servicios para que su escáner funcione sin problemas y su negocio siga avanzando. Ahora su oficina puede pasar menos tiempo solucionando problemas y más tiempo realizando las tareas que de verdad importan ⁸ .	
Optimize el rendimiento: está en sus manos. HP Care le ofrece opciones para ayudarle a gestionar su entorno de imagen e impresión: desde servicios Care Pack hasta servicios personalizables y de asesoría. Los servicios gestionados de impresión de HP nos permiten encargarnos de todo por usted.	3 años de servicio HP de sustitución al siguiente día laborable para ScanJet 7000 s3	U1Q59E
	4 años de servicio HP de sustitución al siguiente día laborable para ScanJet 7000 s3	U5X49E
	5 años de servicio HP de sustitución al siguiente día laborable para ScanJet 7000 s3	U5X50E
	1 año de servicio HP de sustitución post-garantía al siguiente día laborable para ScanJet s3	U5X46PE
	3 años de servicio de soporte HP de sustitución de hardware al siguiente día laborable en sus instalaciones para ScanJet 7000 s3	U1Q60E
	4 años de servicio de soporte HP de sustitución de hardware al siguiente día laborable en sus instalaciones para ScanJet 7000 s3	U5X51E
	5 años de servicio de soporte HP de sustitución de hardware al siguiente día laborable en sus instalaciones para ScanJet 7000 s3	U1Q62E
	1 año de servicio de soporte HP de sustitución de hardware post-garantía al siguiente día laborable en sus instalaciones para ScanJet 7000 s3	U5X47PE
Consumibles	Kit de reemplazo de rodillos para HP ScanJet Enterprise Flow 7000 s3	L2756A

Más información en
hp.com

Notas

- ¹ Velocidad de escaneado en blanco y negro medida a 300 ppp con el software HP Smart Document Scan incluido. Velocidad de escaneado en color medida a 300 ppp. Las velocidades reales de procesamiento pueden variar en función de la resolución del escáner, las condiciones de la red, el rendimiento del ordenador y el software de la aplicación.
- ² HP EveryPage se conoce como HP Precision Feed en los dispositivos HP ScanJet anteriores a mayo de 2013.
- ³ Se puede descargar HP Web Jetadmin sin cargo adicional en hp.com/go/webjetadmin.
- ⁴ El escaneado desde un dispositivo móvil requiere el adaptador inalámbrico HP Wireless Adapter 100 (L2761A), que se debe adquirir por separado, y la aplicación de captura HP JetAdvantage Capture App. La aplicación está disponible para dispositivos móviles con sistema operativo Android™ versión 4.0 y superior, y se puede descargar en la [tienda Google Play™](https://play.google.com/store/apps/details?id=com.hp.jetadvantage.capture). Para obtener más información, consulte hp.com/go/documentmanagement. El rendimiento inalámbrico depende del entorno físico y de la distancia al punto de acceso, y puede estar limitado durante las conexiones VPN activas. El escaneado con Wi-Fi Direct® requiere que el dispositivo móvil esté conectado directamente a la red Wi-Fi® del escáner. Wi-Fi y Wi-Fi Direct son marcas comerciales registradas de Wi-Fi Alliance®.
- ⁵ Con las bandejas de entrada y salida plegadas y las tapas cerradas.
- ⁶ Las especificaciones energéticas variarán en función del país o región donde se venda el escáner. No convertir voltajes de funcionamiento. Eso dañaría el dispositivo y anularía la garantía del producto.
- ⁷ Comparado con productos que usan una lámpara fluorescente de cátodo frío (CCFL) para copiar.
- ⁸ Los niveles de servicio y los tiempos de respuesta pueden variar según su ubicación geográfica. El servicio empieza a partir de la fecha de compra del hardware. Sujeto a restricciones y limitaciones. Para obtener más información, visite hp.com/go/cpc.

Regístrese para recibir novedades
hp.com/go/getupdated



Compartir con compañeros

© Copyright 2016-2017 HP Development Company, L.P. La información que contiene este documento está sujeta a cambios sin previo aviso. Las únicas garantías de los productos y servicios de HP quedan establecidas en las declaraciones de garantía expresa que acompañan a dichos productos y servicios. Nada de lo aquí indicado debe interpretarse como una garantía adicional. HP no se responsabiliza de errores u omisiones técnicos o editoriales que puedan existir en este documento.

Android y Google Play son marcas registradas de Google Inc. ENERGY STAR es una marca comercial registrada en Estados Unidos por la Agencia de Protección Medioambiental de Estados Unidos. Microsoft, SharePoint y Windows son marcas comerciales registradas en Estados Unidos del grupo de compañías Microsoft.

4AA6-6756ESE, enero de 2017, rev. 2

