

Latitude 14 5000 Series

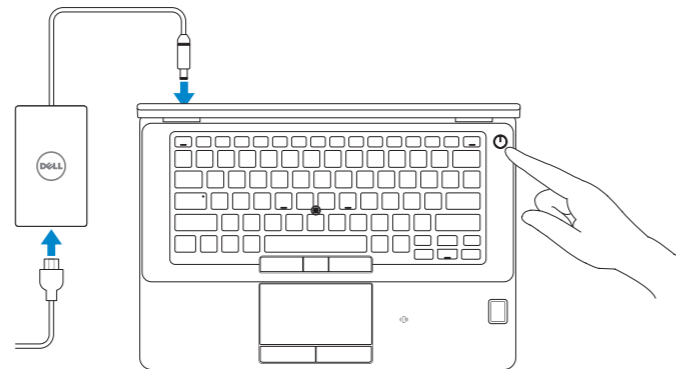
Quick Start Guide

Guide d'information rapide
Guia de Início Rápido
Guía de inicio rápido



1 Connect the power adapter and press the power button

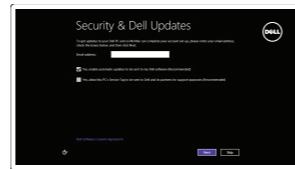
Connectez l'adaptateur d'alimentation et appuyez sur le bouton d'alimentation
Conecte o adaptador de energia e pressione o botão liga/desliga
Conecte el adaptador de energía y presione el botón de encendido



2 Finish operating system setup

Terminez la configuration du système d'exploitation
Conclua a configuração do sistema operacional
Finalice la configuración del sistema operativo

Windows 8.1



Enable security and updates

Activez la sécurité et les mises à jour
Habilitar segurança e atualizações
Active la seguridad y las actualizaciones



Connect to your network

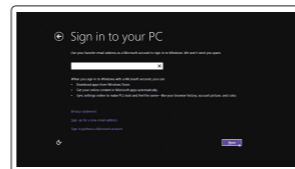
Connectez-vous à votre réseau
Conectar-se à rede
Conéctese a una red

NOTE: If you are connecting to a secured wireless network, enter the password for the wireless network access when prompted.

REMARQUE : si vous vous connectez à un réseau sans fil sécurisé, saisissez le mot de passe d'accès au réseau sans fil lorsque vous y êtes invité.

NOTA: Quando se conectar a uma rede sem fio segura, insira a senha para o acesso à rede sem fio quando solicitado.

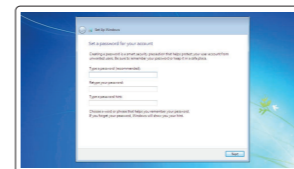
NOTA: Si se conecta a una red inalámbrica segura, introduzca la contraseña de acceso a la red inalámbrica cuando se le solicite.



Sign in to your Microsoft account or create a local account

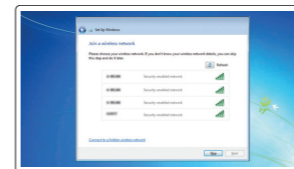
Connectez-vous à votre compte Microsoft ou créez un compte local
Conectar-se à sua conta da Microsoft ou criar uma conta local
Inicie sesión en su cuenta de Microsoft o cree una cuenta local

Windows 7



Set a password for Windows

Configurez un mot de passe pour Windows
Configure uma senha para Windows
Establezca una contraseña para Windows



Connect to your network

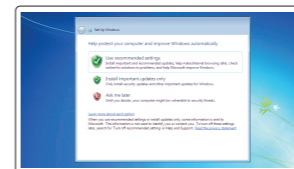
Connectez-vous à votre réseau
Conectar-se à rede
Conéctese a una red

NOTE: If you are connecting to a secured wireless network, enter the password for the wireless network access when prompted.

REMARQUE : si vous vous connectez à un réseau sans fil sécurisé, saisissez le mot de passe d'accès au réseau sans fil lorsque vous y êtes invité.

NOTA: Quando se conectar a uma rede sem fio segura, insira a senha para o acesso à rede sem fio quando solicitado.

NOTA: Si se conecta a una red inalámbrica segura, introduzca la contraseña de acceso a la red inalámbrica cuando se le solicite.



Protect your computer

Protégez votre ordinateur
Proteja seu computador
Proteja el equipo

Ubuntu

Follow the instructions on the screen to finish setup.

Suivez les instructions qui s'affichent pour terminer la configuration.
Siga as instruções na tela para concluir a configuração.
Siga las instrucciones en pantalla para finalizar la configuración.

Locate Dell apps in Windows 8.1

Localiser les applications Dell dans Windows 8.1
Localize seus aplicativos Dell no Windows 8.1
Localice las aplicaciones Dell en Windows 8.1



Register My Device

Register your computer
Enregistrez votre ordinateur
Registrar o computador
Registre el equipo



Dell Backup and Recovery

Backup, recover, repair, or restore your computer
Effectuez une sauvegarde, récupération, réparation ou restauration de votre ordinateur
Faça o backup, a recuperação, a reparação ou a restauração do seu computador
Realice copias de seguridad, recupere, repare y restaure su equipo



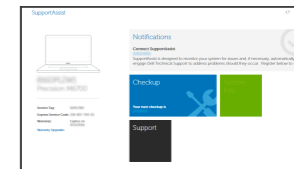
Dell Data Protection | Protected Workspace

Protect your computer and data from advanced malware attacks
Protégez votre ordinateur et vos données contre les attaques malveillantes
Proteja o seu computador e dados de ataques de malware avançados
Proteja el equipo y los datos de ataques de malware avanzados



Dell SupportAssist Check and update your computer

Recherchez des mises à jour et installez-les sur votre ordinateur
Verifique e atualize o computador
Busque actualizaciones para el equipo



Product support and manuals

Support produits et manuels
Suporte ao produto e manuais
Soporte del producto y manuales

Contact Dell

Contacter Dell | Entre em contato com a Dell
Póngase en contacto con Dell

Regulatory and safety

Règlementations et sécurité | Normatização e segurança
Normativa y seguridad

Regulatory model

Modèle réglementaire | Modelo normativo
Modelo normativo

Regulatory type

Type réglementaire | Tipo normativo
Tipo normativo

Computer model

Modèle de l'ordinateur | Modelo do computador
Modelo de equipo

Dell.com/support

Dell.com/support/manuals

Dell.com/support/windows

Dell.com/support/linux

Dell.com/contactdell

Dell.com/regulatory_compliance

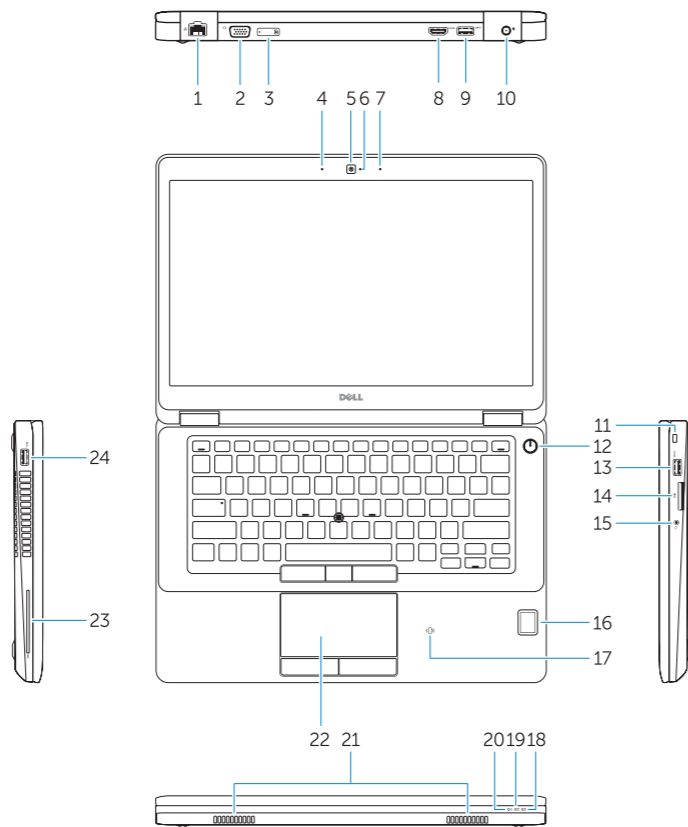
P62G

P62G001

Latitude E5470

Features

Caractéristiques | Recursos | Funciones



1. Network connector
2. VGA connector
3. SIM card slot (optional)
4. Microphone
5. Camera (optional)
6. Camera-status light (optional)
7. Microphone
8. HDMI connector
9. USB 3.0 connector
10. Power connector
11. Security cable-slot
12. Power button
13. USB 3.0 connector with PowerShare
14. SD memory-card reader

15. Headphone connector
16. Touch fingerprint reader (optional)
17. Contactless smart-card reader (optional)
18. Battery-status light
19. Hard-drive activity light
20. Power-status light
21. Speakers
22. Touchpad
23. Smart-card reader (optional)
24. USB 3.0 connector
25. Docking connector
26. Service-tag label

1. Port réseau
2. Port VGA
3. Un emplacement pour carte SIM (en option)
4. Microphone
5. Caméra (en option)
6. Voyant d'état de la caméra (en option)
7. Microphone
8. Port HDMI
9. Port USB 3.0
10. Port d'alimentation
11. Fente pour câble de sécurité
12. Bouton d'alimentation
13. Port USB 3.0 avec PowerShare

14. Lecteur de carte SD
15. Port pour casque
16. Lecteur d'empreintes digitales (en option)
17. Lecteur de carte à puce sans contact (en option)
18. Voyant d'état de la batterie
19. Voyant d'activité du disque dur
20. Voyant d'état de l'alimentation
21. Haut-parleurs
22. Pavé tactile
23. Lecteur de carte à puce (en option)
24. Port USB 3.0
25. Connecteur d'amarrage
26. Étiquette de numéro de série

1. Conector de red
2. Conector VGA
3. Ranura de la tarjeta SIM (opcional)
4. Micrófono
5. Cámara (opcional)
6. Indicador luminoso de estado de la cámara (opcional)
7. Micrófono
8. Conector HDMI
9. Conector USB 3.0
10. Conector de alimentación
11. Ranura para cable de seguridad
12. Botón de encendido
13. Conector USB 3.0 con PowerShare
14. Lector de tarjetas de memoria SD
15. Conector para auriculares

16. Lector de huellas dactilares (opcional)
17. Lector de tarjetas inteligentes sin contacto (opcional)
18. Indicador luminoso del estado de la batería
19. Indicador luminoso de actividad de la unidad del disco duro
20. Indicador luminoso de estado de alimentación
21. Altavoces
22. Superficie táctil
23. Lector de tarjetas inteligentes (opcional)
24. Conector USB 3.0
25. Conector de acoplamiento
26. Etiqueta de servicio

Información para NOM, o Norma Oficial Mexicana

La información que se proporciona a continuación se mostrará en los dispositivos que se describen en este documento, en conformidad con los requisitos de la Norma Oficial Mexicana (NOM):

Importador:

Dell México S.A. de C.V.
Paseo de la Reforma 2620 - Piso 11.º
Col. Lomas Altas
11950 México, D.F.

Número de modelo reglamentario:	P62G
Voltaje de entrada:	100 V CA–240 V CA
Corriente de entrada (máxima):	2,5 A
Frecuencia de entrada:	50 Hz–60 Hz
Corriente de salida:	3,34 A/ 4,62 A
Voltaje de salida:	19,5 V CC



0G27PFA00

© 2015 Dell Inc.

© 2015 Microsoft Corporation.

© 2015 Canonical Ltd.

Printed in China.

2015-08