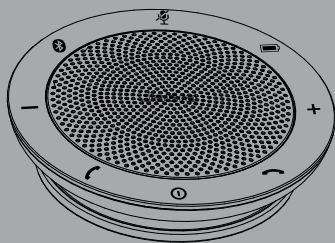


Jabra[®]
YOU'RE ON

JABRA SPEAK 510™



Bruksanvisning

jabra.com/speak510

A BRAND BY

GN Netcom

© 2015 GN Netcom A/S. Alla rättigheter reserverade. Jabra® är ett registrerat varumärke som tillhör GN Netcom A/S. Övriga varumärken som nämns här tillhör deras respektive ägare. Bluetooth®-märket och logotyperna ägs av Bluetooth SIG, Inc. och all användning av dessa märken av GN Netcom A/S sker under licens. (Design och specifikationer kan komma att ändras utan föregående meddelande).

Tillverkad i Kina

MODELL: JABRA SPEAK 510



Försäkran om överensstämmelse finns på
www.jabra.com/CP/US/declarations-of-conformity

INNEHÅLL

1. VÄLKOMMEN	4
2. HÖGTALARÖVERSIKT	5
2.1 SLÅ PÅ JABRA SPEAK 510	
2.2 LADDA JABRA SPEAK 510	
3. ANSLUTNING	7
3.1 ANSLUT TILL JABRA LINK 360	
3.2 ANSLUT TILL MOBIL ENHET (BLUETOOTH)	
3.3 ANSLUT TILL BLUETOOTH-HEADSET	
3.4 ANSLUT TILL TRÅDBUNDET HEADSET	
4. HUR DU ANVÄNDER JABRA SPEAK 510	12
4.1 HANTERA FLERA SAMTAL	
4.2 VÄXLA MELLAN BLUETOOTH-ENHETER	
4.3 RÖSTVÄGLEDNING PÅ/AV	
4.4 RÖSTVÄGLEDNING	
5. PROGRAMVARA.....	16
5.1 JABRA DIRECT	
5.2 UPPDATERA JABRA SPEAK 510 FIRMWARE	
6. SUPPORT	17
6.1 FAQ	
6.2 HUR DU SKÖTER DIN JABRA SPEAK 510	
7. TEKNISKA SPECIFIKATIONER.....	19

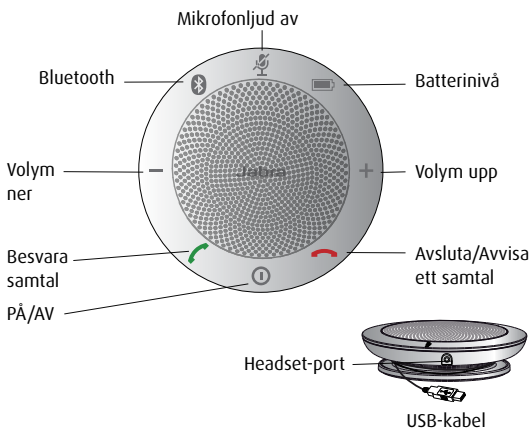
1. VÄLKOMMEN

Tack för att du valde Jabra Speak 510. Vi hoppas att du kommer att få stor glädje av det!

JABRA SPEAK 510 FUNKTIONER

- Besvara, avsluta och avvisa samtal och aktivera sekretess.
- Anslut till dator via USB eller Jabra Link 360.
- Anslut trådlöst till en mobil enhet via Bluetooth.
- Bärbar.
- Rundstrålande mikrofon.
- Wideband ljud för exceptionell ljudkvalitet.
- LED, ljudindikatorer och röstvägledning.

2. HÖGTALARÖVERSIKT



Levereras endast med
Jabra Speak 510+



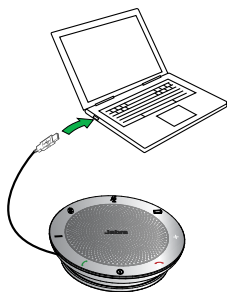
Jabra LINK 360

2.1 SLÅ PÅ JABRA SPEAK 510

- Anslut Jabra Speak 510 USB-kabeln till en ledig USB-port på datorn.
- Tryck ner På/Av-knappen (2 sek) för att slå på/stänga av Jabra Speak 510.



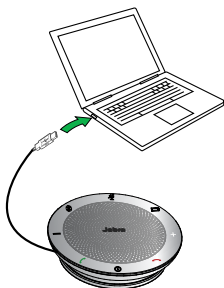
2.2 LADDA JABRA SPEAK 510



Anslut Jabra Speak 510 USB-kabeln till en ledig USB-port på datorn för att ladda batteriet. Batteriet lyser rött vid laddning och grönt (1 minut) när det är fulladdat.

3. ANSLUTNING

1. Anslut Jabra Speak 510 USB-kabeln till en ledig USB-port på datorn.
2. Välj Jabra Speak 510 som standardljudenhet i Windows kontrollpanel och i inställningarna för datortelefonen.



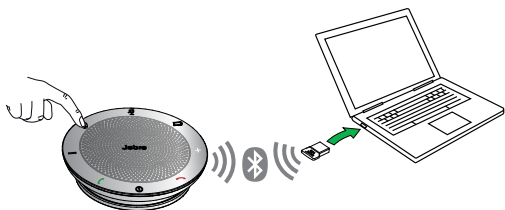
3.1 ANSLUT TILL JABRA LINK 360

Högtalartelefonen och Jabra Link 360 är ihopkoppade i förväg och redo att användas direkt ur lådan (endast Jabra SPEAK 510+).

FÖR ATT ANSLUTA HÖGTALAREN OCH JABRA LINK 360:

1. Tryck ner Bluetooth-knappen (2 sek) på Jabra Speak 510 tills Bluetooth-indikatorn blinkar blått. Släpp knappen när du hör anslutningsanvisningarna.
2. Anslut Jabra Link 360 till en ledig USB-port på datorn.
3. Anslutningen är upprättad när ljuset blir fast blått.

OBS! Se till att alla tidigare anslutna Bluetooth-enheter till Jabra Link 360 är avstängda.



3.2 ANSLUT TILL MOBIL ENHET (BLUETOOTH)

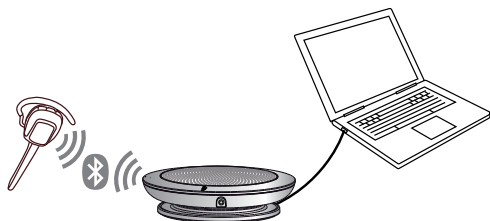
1. Tryck ner Bluetooth-knappen (2 sek) på Jabra Speak 510 tills Bluetooth-indikatorn blinkar blått. Släpp knappen när du hör anslutningsanvisningarna.
2. Aktivera Bluetooth på din mobila enhet och välj Jabra Speak 510 i listan över tillgängliga Bluetooth-enheter. Om du uppmanas att ange ett lösenord, ange 0000.



3.3 ANSLUT TILL BLUETOOTH-HEADSET

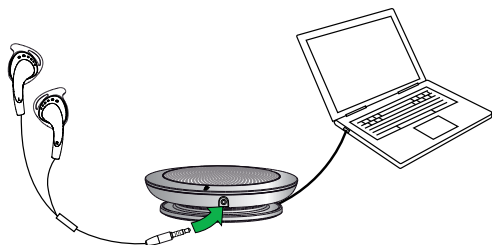
För privata samtal kan ett Bluetooth-headset anslutas till Jabra Speak 510.

1. Anslut Jabra Speak 510 till en ledig USB-port på datorn.
2. Sätt Bluetooth-headsetet i ihopkopplingsläge (se användarhandledningen för headsetet).
3. Tryck ner Bluetooth-knappen (8 sek) på Jabra Speak 510 tills Bluetooth-indikatorn först blinkar blått och därefter grönt. Släpp knappen när du hör "Connect to headset".
4. Anslutningen är upprättad när ljuset blir fast blått.

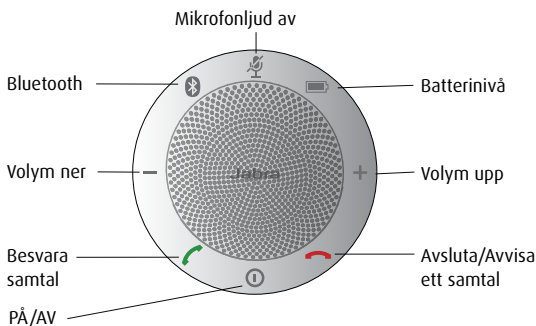







3.4 ANSLUT TILL TRÅDBUNDET HEADSET



För privata samtal kan ett headset med sladd anslutas till Jabra Speak 510 headsetporten.



4. HUR DU ANVÄNDER JABRA SPEAK 510



	PÅ/AV	Tryck ner På/Av -knappen (2 sek) tills indikatorn blinkar
	Besvara samtal	Tryck lätt på Svara -knappen
	Avsluta samtal	Tryck lätt på Avsluta/Avvisa -knappen
	Avvisa samtal	Tryck lätt på Avsluta/Avvisa -knappen
	Högtalarvolym	Tryck lätt på Volym upp - eller Volym ner -knappen
	Batteristatus	Tryck lätt på Batterinivå -knappen för att visa aktuell batterinivå

	Anslut med Bluetooth-enhet	Tryck ner (2 sek) Bluetooth -knappen för att ansluta till en ny Bluetooth-enhet
	Återanslut/ koppla ner med Bluetooth-enhet	Tryck lätt på Bluetooth -knappen för att återansluta/koppla ner med en Bluetooth-enhet
	Mikrofonljud av	Tryck lätt på Sekretess -knappen

4.1 HANTERA FLERA SAMTAL

Jabra Speak 510 kan ta emot och hantera flera samtal samtidigt.

	Parkera pågående samtal och besvara inkommande samtal	Tryck lätt på Svara -knappen
	Växla mellan det parkerade samtalet och det aktiva samtalet	Tryck lätt på Svara -knappen
	Avvisa inkommande samtal	Tryck lätt på Avsluta/Avvisa -knappen

4.2 VÄXLA MELLAN BLUETOOTH-ENHETER

1. Tryck och håll ner Bluetooth-knappen och tryck lätt på Volym upp- eller Volym ner-knappen för att växla mellan de anslutna enheterna. De anslutna enheterna kommer att meddelas.
2. Släpp Bluetooth-knappen när rätt enhet meddelas. Jabra Speak 510 upprättar en anslutning med enheten(erna). När en anslutning har upprättats, meddelas enheten(erna).



4.3 RÖSTVÄGLEDNING PÅ/AV

För att slå på/av röstvägledning, tryck ner och håll (8 sek) **Sekretess**-knappen tills du hör "Voice guidance off" eller "Voice guidance on".

OBS! Alla röstkommandon avaktiveras inte när röstvägledning är avstängd.

4.4 RÖSTVÄGLEDNING

KLICKA FÖR ATT LYSSNA	VAD DU HÖR
	Go to the Bluetooth menu on your mobile device and connect to Jabra Speak 510
	Connect to mobile device
	Connect to Jabra Link 360
	Connect to headset
	Connect to two mobile devices
	Connect to both Jabra Link 360 and mobile device
	Connected to mobile device
	Connected to Jabra Link 360
	Connected to headset
	Connected to two mobile devices
	No device found
	Voice guidance on
	Voice guidance off
	Connect to headset. Put your headset in pairing mode and wait for a connection to be established
	Disconnected from Jabra Link 360
	Disconnected from mobile device

5. PROGRAMVARA

5.1 JABRA DIRECT

Jabra Direct är en programvara som är utformad för att stödja, hantera och ge optimal funktionalitet till Jabras enheter. Det rekommenderas starkt att ladda ner och installera Jabra Direct.

Ladda ner den senaste versionen - jabra.com/direct

5.2 UPPDATERA JABRA SPEAK 510 FIRMWARE

Firmwareuppdateringar ger bättre prestanda eller nya funktioner till Jabras enheter.

SÅ HÄR UPPDATERAR DU FIRMWAREN:

1. Anslut till en dator via USB.
2. Ladda ner och installera Jabra Direct.
3. Sök efter den senaste firmwären via Jabra Direct. Du får meddelanden när det finns uppdateringar till din enhet.

6. SUPPORT

6.1 FAQ

F Jag hör ett knastrande ljud

S Bluetooth är en radioteknik, vilket innebär en viss känslighet för föremål som befinner sig mellan Jabra Speak 510 och den anslutna enheten. Se till att Jabra Speak 510 och den anslutna enheten är inom 100 meter eller 330 fot från varandra.

F Jag hör ingenting

S - Öka högtalarvolymen.
- Se till att headsetet är anslutet till enheten.

F Jag har problem med Bluetooth-anslutningen

S Ta bort Jabra Speak 510 i mobiltelefonens Bluetooth-menyn. Återanslut Jabra Speak 510 till din Bluetooth-enhet genom att följa instruktionerna för Bluetooth-anslutning.

F Stöder Jabra Speak 510 annan Bluetooth-utrustning?

S Jabra Speak 510 är konstruerad för att fungera med Bluetooth-utrustade mobila enheter. Det stöder också andra Bluetooth-enheter som stöder ett headset, handsfree och/eller avancerade ljudistributionsprofiler (A2DP).

6.2 HUR DU SKÖTER DIN JABRA SPEAK 510

- Förvara alltid Jabra Speak 510 avstängd och väl skyddad.
- Undvik förvaring i extrema temperaturer (över 70°C eller under -40°C). Det kan förkorta batteriets livslängd och påverka funktionen. Höga temperaturer kan även försämra prestandan.
- Se till att Jabra Speak 510 inte utsätts för regn eller andra vätskor.

7. TEKNISKA SPECIFIKATIONER

JABRA SPEAK 510	SPECIFIKATION
Vikt	195 g
Dimensioner	D 120 mm x H 33 mm
Mikrofoner	Rundstrålande
Högtalare	Dynamisk, 50 mm
Bluetooth-räckvidd	Upp till 100 m (300 fot), Klass 1 Upp till 10 m (30 fot), Klass 2
Bluetooth-version	3.0
Kopplade enheter	Upp till 8 betrodda enheter
Bluetooth-profiler som stöds	A2DP (v1.2), Handsfree-profil (v1.6), Headset-profil
Samtalstid	Upp till 15 timmar
Arbetstemperatur	5°C till 40°C
Förvaringstemperatur	-5°C till 45°C
Samtidiga Bluetooth-anslutningar	2
Bluetooth-bandbredd	Wideband, A2DP
Ihopkopplingsnyckel eller PIN-kod	0000

JABRA LINK 360	BESKRIVNING
Dimensioner	L 15,8 mm x B 21,2 mm x H 4,7 mm
Bluetooth-räckvidd	Upp till 100 m (300 fot), Klass 1 Upp till 10 m (30 fot), Klass 2
Bluetooth-version	3.0
Kopplade enheter	Upp till 8 betrodda enheter
Bluetooth-profiler som stöds	A2DP (v1.2), Handsfree-profil (v1.6)
Arbetstemperatur	5°C till 40°C
Förvaringstemperatur	-5°C till 45°C
Samtidiga Bluetooth-anslutningar	1
Bluetooth-bandbredd	Wideband, A2DP
Datoranslutning	USB 2.0

