

What's in the Box?

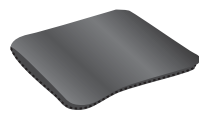
제품 내용물

随附物品

包裝箱中的內容



Power cable (two parts)
전원 케이블(분리형)
电源线 (两件式)
電源線 (兩部份)



Cleaning cloth
정소용 천
清潔布
清潔抹布



Documentation
문서
文档
說明文件

TV tuner models
TV 튜너 모델
电视调谐器型号
電視調諧器型號



Infrared (IR) emitter cable
IR 방출기 케이블
红外 (IR) 发射器電纜
紅外線 (IR) 發射器連接線

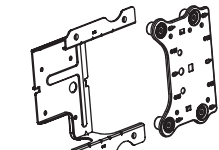


Y-audio composite cable
Y-오디오 콤포지트 케이블
Y 形音頻複合電纜
Y 音訊複合連接線

Select models
선택 모델
特定型号
部分型號



Remote control
리모컨
遙控器
遙控器



Wall-mounting adapter assembly
벽 장착 이덱터 부품
牆壁安裝适配器組件
壁掛配接組件

5

CONNECT TO THE INTERNET

Router and Internet access are required and sold separately.

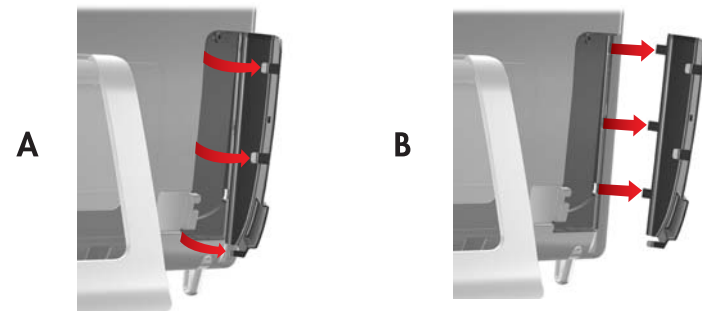
인터넷 연결
라우터와 인터넷 액세스가 필요하며 별도 판매됩니다.

连接到 INTERNET

需要使用路由器并访问 Internet，相应设备需要单独购买。

連線到網際網路

必須具備路由器和網際網路連線，兩者皆為另行販售。



Wired Network

유선 네트워크

有线网络

有線網路

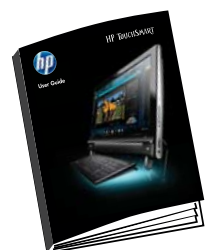


Wireless Network

무선 네트워크

无线网络

無線網路



Refer to "Connecting to the Internet" in the User Guide.

사용 설명서의 "인터넷 연결"을 참조하십시오.

请参阅《用户指南》中的“连接到 Internet”。

請參閱《使用手冊》內的〈連線到網際網路〉一節。

6

CONNECT A GAMING DEVICE (OPTIONAL)

Game console models

게임 장치 연결 (선택 사항)

게임 콘솔 모델

连接游戏设备 (可选)

游戏机型号

連接遊戲裝置 (選用)

遊戲主機型號



- 1 A/V source button
- 2 HDMI input
- 3 Composite audio/video inputs

- 1 A/V 源按钮
- 2 HDMI 輸入
- 3 复合音频/视频输入

- 1 A/V 소스 단추
- 2 HDMI 입력
- 3 콤포지트 오디오/비디오 입력

- 1 [A/V] 來源按鈕
- 2 HDMI 輸入
- 3 複合音訊/視訊輸入

Connect your game console to either the HDMI or composite audio/video inputs. Ensure all devices are powered on. Press the A/V source button on the PC or remote to select an input source.

CAUTION: In game mode, the keyboard, mouse, and touch screen functions are active and still control the computer. It is recommended you save and close all files before connecting to these inputs.

게임 콘솔을 HDMI 또는 콤포지트 오디오/비디오 입력에 연결합니다. 모든 장치의 전원이 켜져 있는지 확인합니다. PC의 A/V 소스 단추 또는 리모컨의 단추를 눌러 입력 소스를 선택합니다.

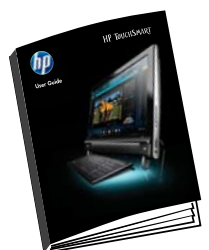
주의: 게임 모드에서도 키보드, 마우스 및 터치 스크린 기능은 활성 상태이며 계속 컴퓨터를 제어할 수 있습니다. 이 입력에 연결하기 전에 모든 파일을 저장하고 닫을 것을 권장합니다.

將遊戲機連接到 HDMI 或复合音频/视频输入。确保所有设备已经开启。按下电脑或遥控器 上的 A/V 源按钮选择输入源。

注意事項: 在遊戲模式下，鍵盤、鼠標和觸摸屏功能均處於活動狀態，仍然可以控制電腦。建議您在連接到這些輸入設備之前保存並關閉所有文件。

將您的遊戲主機連接到 HDMI 或複合音訊/視訊輸入。請確定所有裝置的電源都已開啟。按下電腦或遙控器 上的 [A/V] 來源按鈕以選取輸入來源。

警告事項: 在遊戲模式中，還是可以使用鍵盤、滑鼠以及觸控螢幕的功能來控制電腦。建議您先儲存並關閉所有檔案，再進行輸入的連接。



Refer to "Connecting a Game Console" in the User Guide.

사용 설명서의 "게임 콘솔 연결"을 참조하십시오.

请参阅《用户指南》中的“连接游戏机”。

請參閱《使用手冊》內的〈連接遊戲主機〉一節。

7

WATCH AND RECORD TV (OPTIONAL)

TV tuner models

TV 시청 및 녹화 (선택 사항)

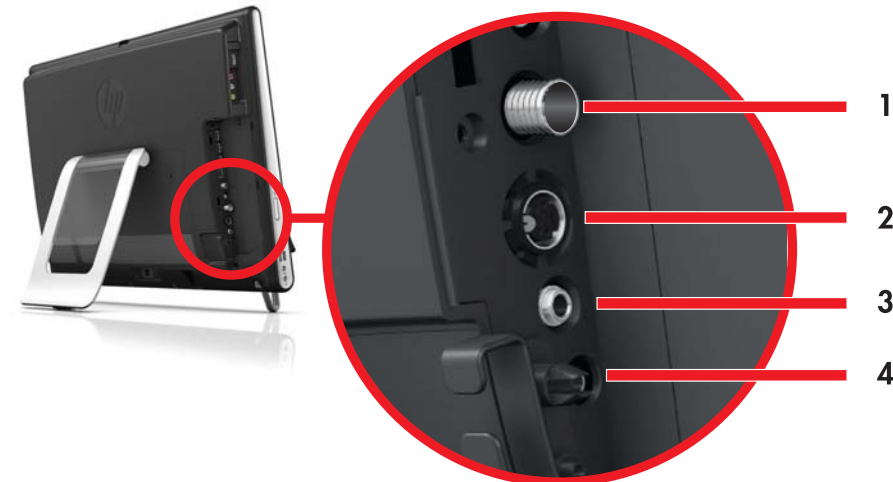
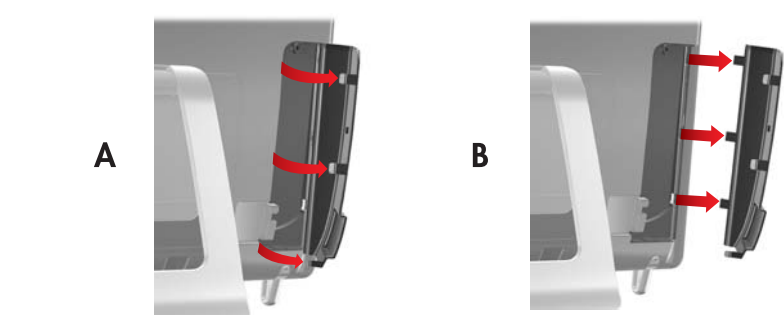
TV 튜너 모델

观看和录制电视节目 (可选)

电视调谐器型号

觀看與錄製電視節目 (選用)

電視調諧器型號



- 1 TV In
- 2 S-Video input
- 3 Stereo audio input
- 4 IR emitter (blaster) output

- 1 电视输入
- 2 S-video 输入
- 3 立体声音频输入
- 4 红外发射器 (增强器) 输出

- 1 TV 입력
- 2 S-Video 입력
- 3 스테레오 오디오 입력
- 4 IR 방출기(블래스터) 출력

- 1 電視輸入
- 2 S-Video 輸入
- 3 立體音訊輸入
- 4 紅外線發射器 (傳輸器) 輸出

Connect your TV cable or set-top box to the PC. With Live TV and Windows® Media Center, you can watch and record your favorite local TV and cable content.

IMPORTANT: When Game Console inputs are used with a set-top box, TV is viewing mode only, with no PC recording capability.

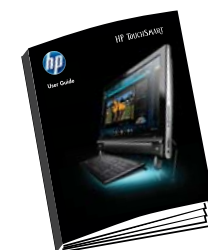
TV 케이블이나 셋톱 박스를 PC에 연결합니다. 라이브 TV와 Windows® Media Center를 사용하여 선호하는 지역 TV 및 케이블 콘텐츠를 시청하고 녹화할 수 있습니다.
중요: 게임 콘솔 입력이 셋톱 박스에 사용되는 경우, TV는 보기 모드만 가능하며 PC 녹화 기능은 사용할 수 없습니다.

將電視電纜或機頂盒連接到電腦。使用實時電視和 Windows® Media Center，您可以觀看並錄製您喜愛的本地電視和有線電視節目內容。

重要提示: 將機頂盒連接至遊戲機輸入接口時，電腦會進入僅觀看模式，並禁用錄製功能。

將電視電纜或機上盒連接到電腦。您可以使用「電視實況播送」與「Windows® Media Center」來觀看與錄製您最喜愛的當地電視與有線電視節目。

重要: 搭配機上盒使用遊戲主機輸入時，電視只能使用檢視模式，無法使用電腦錄製節目。



Refer to "TV Tuner and Windows Media Center" in the User Guide.

사용 설명서의 "TV 튜너 및 Windows Media Center"를 참조하십시오.

请参阅《用户指南》中的“电视调谐器和 Windows Media Center”。

請參閱《使用手冊》內的〈電視調諧器與 Windows Media Center〉一節。