

**Canon**

TS3400 series

**Getting Started**

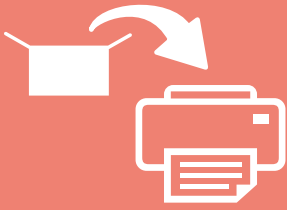
**Démarrage**

Read **Safety and Important Information**  
(addendum) first.

Commencez par lire **Sécurité et informations**  
**importantes** (addendum).



QT63611V01



Installing the Printer..... page 1

Installation de l'imprimante..... page 1

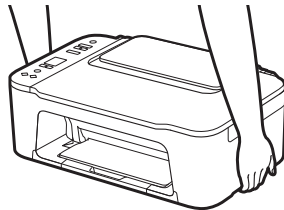


Connecting to a Computer, Smartphone or Tablet..... page 4

Connexion à un ordinateur, un smartphone ou une tablette..... page 4

Holding the Printer

Manipulation de l'imprimante



# Setting Up the Printer



**For Setup, visit the URL**

**<https://ij.start.canon>**

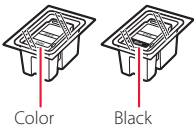
or scan the code with your mobile device



● Follow the instructions below if you do not have an internet connection.

## 1. Box Contents

● FINE cartridges



Color

Black

● Power Cord

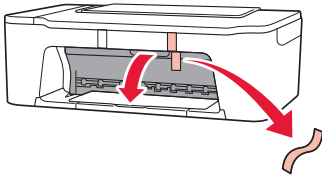
● Safety and Important Information

● Getting Started (this manual)

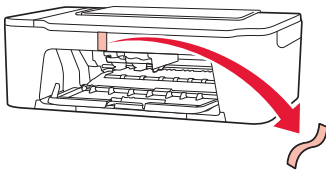
## 2. Removing Packing Materials



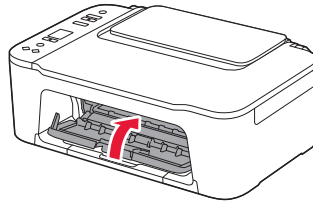
1 Remove the orange tape on the right and open the cover.



2 Remove the orange tape on the left.



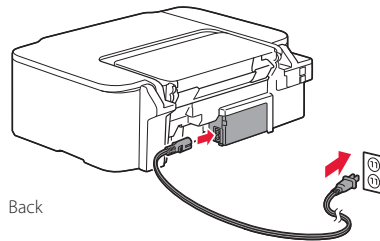
3 Close the cover.



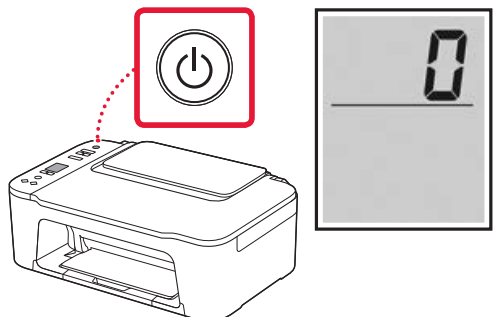
## 3. Turning on the Printer



1 Connect the power cord.



2 Press the **ON** button.



### Important

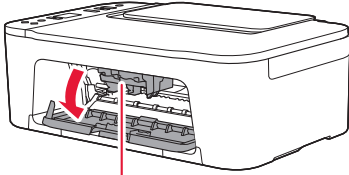
If another screen appears, see "If any of the following screens appear" on page 3 and follow the instructions.

# Setting Up the Printer

## 4. Installing the FINE Cartridges



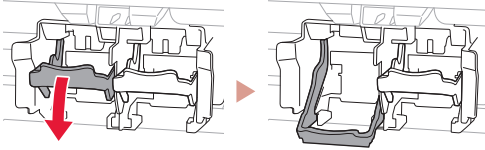
1 Open the cover.



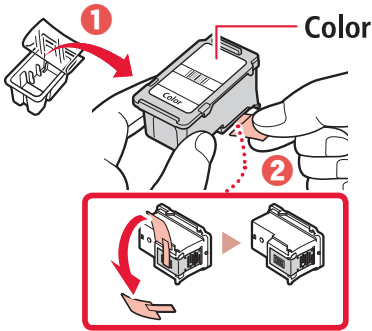
**⚠ Caution**

Do not touch the FINE cartridge holder until it stops moving.

2 Lower the ink cartridge lock lever on the left-hand side.

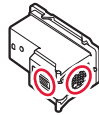


3 Remove the Color FINE cartridge from the package and remove the protective tape.

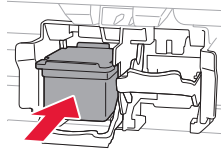


**Important**

- Do not touch the ink on the protective tape. It could stain your hands or surrounding objects.
- Do not touch the areas shown in the figure. Otherwise, the printer may not print correctly.



4 Insert the Color FINE cartridge in the FINE cartridge holder.

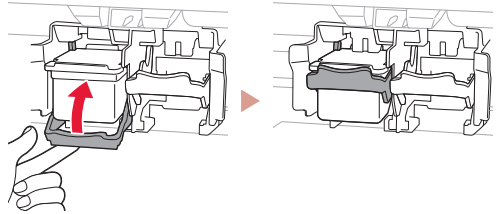


**Important**

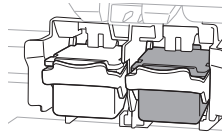
Do not bump the FINE cartridge. Doing so may cause a malfunction.



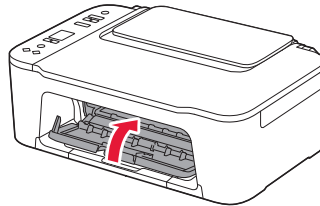
5 Raise the ink cartridge lock lever.



6 Repeat steps 2 to 5 and install the Black FINE cartridge on the right-hand side.



7 Close the cover.



## 8 Check that the following screen appears.



### Important

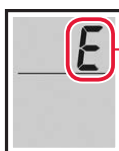
If E > 0 > 4 appears on the screen, see "If any of the following screens appear" on page 3 and follow the instructions.

Select the connection method that best matches how you will use the printer.

- To use the printer without connecting to any other devices
  - ➔ Setup is now complete.
- To use the printer connecting to a computer or smartphone
  - ➔ Proceed to the next page.



### If any of the following screens appear



Numbers or letters

Check the screen, and then follow the corresponding instructions below.



Install the FINE cartridges.

➔ "4. Installing the FINE Cartridges" on page 2



Protective material remaining.

➔ "2. Removing Packing Materials" on page 1



FINE cartridges are not installed correctly.

➔ "4. Installing the FINE Cartridges" on page 2

For all other cases, refer to the **Online Manual**.

## Setting Up the Printer

### What device are you connecting?



Computer



Computer and  
smartphone





Smartphone

### 5-a

## Connecting to a Computer

If you are using multiple computers, perform these steps on each computer.



- 1 Access the Canon website from your computer.  
 <https://ij.start.canon>
- 2 Select  **Set Up**.
- 3 Enter your printer's model name and click **Go**.
- 4 Click **Start**.
- 5 Click **(B) Connecting to a Computer/Smartphone**.
  - The following steps are for Windows users.
- 6 Click **Download**.
- 7 Run the downloaded file.
  - Follow the on-screen instructions.
  - These operations may take some time.
  - To connect to a smartphone as well, see "5-b. Connecting to a Smartphone" on page 5.

## 5-b

## Connecting to a Smartphone

If you are using multiple smartphones, perform these steps on each smartphone.



### 1 Install the "Canon PRINT Inkjet/SELPHY" app on your smartphone.

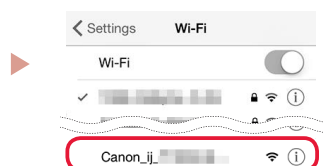


- Search for "Canon PRINT" in App Store, or Google Play.
- Access the Canon website to download the app.



### 2 Open your smartphone's Wi-Fi settings. Check that the network name (SSID) that starts with "Canon\_ij\_" appears.

(Example of iOS screen)



The network name (SSID) that starts with "Canon\_ij\_"

- If "Canon\_ij\_" appears → Proceed to step **3**.
- If "Canon\_ij\_" does not appear → Proceed to step **4**.

### 3 Tap the network name (SSID) that starts with "Canon\_ij\_".

### 4 Open the installed app, and follow the on-screen instructions in the app to add your printer.



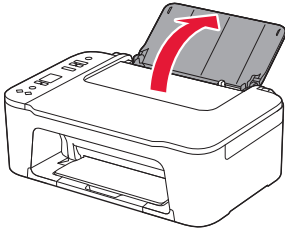

---

Once you have added your printer, you can print from your smartphone.  
To print photos, see "Loading Paper" on page 6.

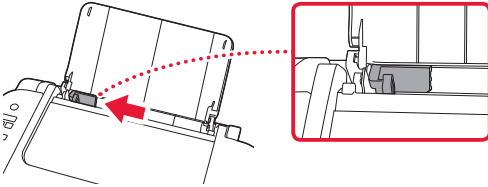
---

# Loading Paper

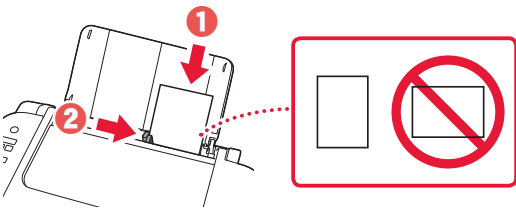
- 1 Open the paper support.



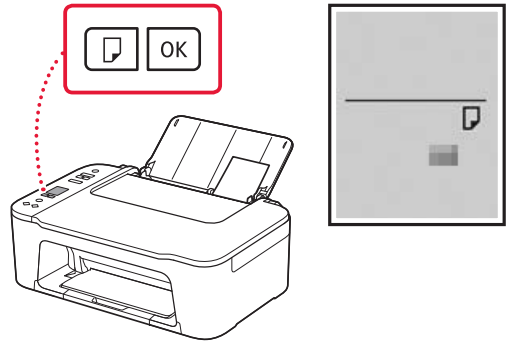
- 2 Slide the paper guide to the left.



- 3 Load several sheets of paper against the right edge with the print side facing up and align the paper guide to the width of the paper.



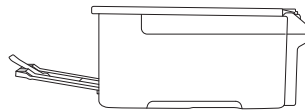
- 4 Press the **Paper Select** button, select a paper size, and then press the **OK** button.



- 5 Extend the paper output tray, and open the output tray extension.



- Look at it from the side to confirm it looks like the diagram.



# If Print Results Are Unsatisfactory

Perform Print Head Alignment if straight lines are crooked or colors are inconsistent, or print results are otherwise not what you expected.

For details, click **Maintenance** on the **Online Manual** and refer to **If Printing Is Faint or Uneven > Aligning the Print Head**. Refer to the back cover for how to access the **Online Manual**.

## ■ Lines Are Misaligned



## ■ Uneven or Streaked Colors





# Configuration de l'imprimante



**Pour la configuration,  
rendez-vous sur l'URL**

**<https://ij.start.canon>**

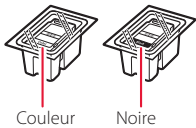
ou numérisez le code avec votre appareil mobile

● Suivez les instructions ci-dessous si vous ne disposez d'aucune connexion à Internet.



## 1. Contenu de la boîte

- Cartouches FINE

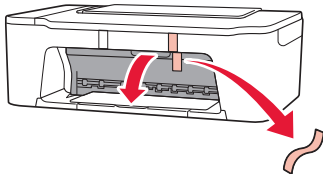


- Cordon d'alimentation
- Sécurité et informations importantes
- Démarrage (ce manuel)

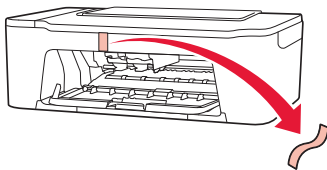
## 2. Retrait du matériel d'emballage



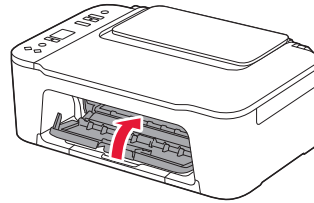
- 1 Retirez la bande orange de droite et ouvrez le capot.



- 2 Retirez la bande orange de gauche.



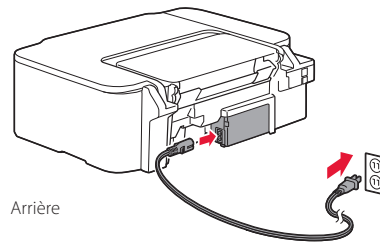
- 3 Fermez le capot.



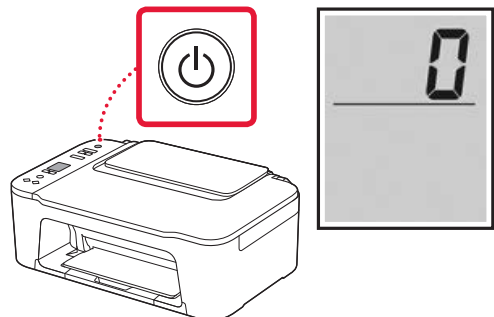
## 3. Mise sous tension de l'imprimante



- 1 Branchez le cordon d'alimentation.



- 2 Appuyez sur le bouton **MARCHE (ON)**.



### ►►► Important

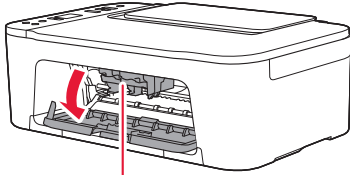
Si un autre écran s'affiche, reportez-vous à la section « Si un des écrans suivants s'affiche » à la page 3 et suivez les instructions.

# Configuration de l'imprimante

## 4. Installation des cartouches FINE



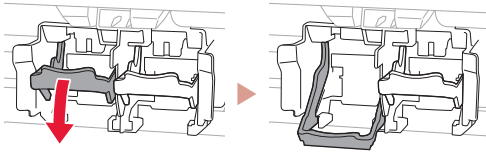
### 1 Ouvrez le capot.



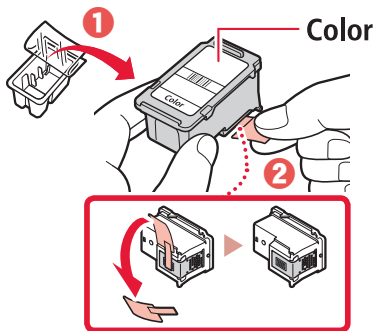
#### ⚠ Attention

Ne touchez pas le porte-cartouche FINE avant son arrêt.

### 2 Abaissez le levier de verrouillage de cartouche d'encre sur la gauche.

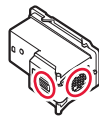


### 3 Retirez la cartouche FINE couleur du paquet et retirez le ruban protecteur.

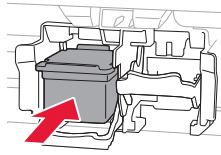


#### »»» Important

- Ne touchez pas l'encre se trouvant sur le ruban protecteur. Cela pourrait salir vos mains ou les objets environnants.
- Ne touchez pas les zones présentées dans la figure. Sinon, l'imprimante pourrait ne pas imprimer correctement.



### 4 Insérez la cartouche FINE couleur dans le porte-cartouche FINE.

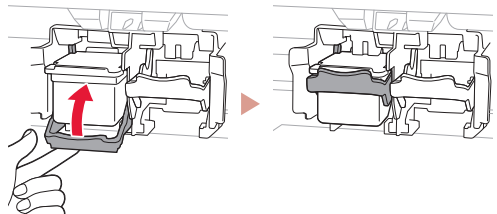


#### »»» Important

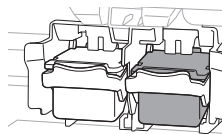
Ne cognez pas la cartouche FINE. Cela risquerait d'entraîner un dysfonctionnement.



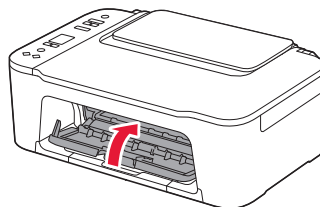
### 5 Relevez le levier de verrouillage de cartouche d'encre.



### 6 Répétez les étapes 2 à 5 et installez la cartouche FINE noire sur la droite.



### 7 Fermez le capot.



8 Assurez-vous que l'écran suivant s'affiche.



»»» Important

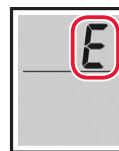
Si E > 0 > 4 apparaît à l'écran, reportez-vous à la section « Si un des écrans suivants s'affiche » à la page 3 et suivez les instructions.

Sélectionnez la méthode de connexion correspondant le mieux à la manière dont vous utiliserez l'imprimante.

- Pour utiliser l'imprimante sans connexion à aucun autre périphérique  
➔ La configuration est terminée.
- Pour utiliser l'imprimante en la connectant à un ordinateur ou à un smartphone  
➔ Passez à la page suivante.



Si un des écrans suivants s'affiche



Chiffres ou lettres

Vérifiez l'écran et suivez les instructions correspondantes ci-dessous.



Installez les cartouches FINE.

➔ « 4. Installation des cartouches FINE » à la page 2



Matériau protecteur restant.

➔ « 2. Retrait du matériel d'emballage » à la page 1



Les cartouches FINE ne sont pas installées correctement.

➔ « 4. Installation des cartouches FINE » à la page 2

Pour tous les autres cas, reportez-vous au **Manuel en ligne**.

## Configuration de l'imprimante

### Quel périphérique connectez-vous ?



Ordinateur



Ordinateur et  
smartphone



Smartphone

### 5-a

## Connexion à un ordinateur

Si vous utilisez plusieurs ordinateurs, effectuez ces étapes sur chaque ordinateur.



- 1 Accès au site Web Canon à partir de votre ordinateur.  
 <https://ij.start.canon>
- 2 Sélectionnez  **Configuration**.
- 3 Entrez le nom de modèle de votre imprimante et cliquez sur **Accéder**.
- 4 Cliquez sur **Démarrer**.
- 5 Cliquez sur **(B) Connexion à un ordinateur/smartphone**.
  - Les étapes suivantes concernent les utilisateurs Windows.
- 6 Cliquez sur **Télécharger**.
- 7 Exécutez le fichier téléchargé.
  - Suivez les instructions à l'écran.
  - Ces opérations peuvent prendre du temps.
  - Pour vous connecter aussi à un smartphone, voir « 5-b. Connexion à un smartphone » à la page 5.

## 5-b

# Connexion à un smartphone

Si vous utilisez plusieurs smartphones, effectuez ces étapes sur chaque smartphone.



### 1 Installez l'application « Canon PRINT Inkjet/SELPHY » sur votre smartphone.



- Recherchez « Canon PRINT » dans App Store ou Google Play.
- Accédez au site Web Canon pour télécharger l'application.



### 2 Ouvrez les paramètres Wi-Fi de votre smartphone. Vérifiez que le nom de réseau (SSID) qui commence par « Canon\_ij\_ » apparaît.

(Exemple d'écran iOS)

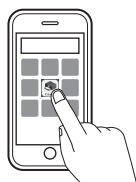


Nom de réseau (SSID) commençant par « Canon\_ij\_ »

- Si « Canon\_ij\_ » apparaît → Passez à l'étape **3**.
- Si « Canon\_ij\_ » n'apparaît pas → Passez à l'étape **4**.

### 3 Touchez le nom de réseau (SSID) qui commence par « Canon\_ij\_ ».

### 4 Ouvrez l'application installée, puis suivez les instructions affichées à l'écran par l'application pour ajouter votre imprimante.



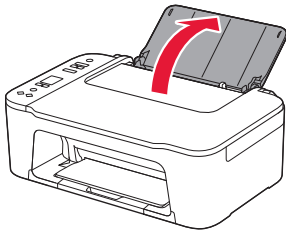
---

Une fois que vous avez ajouté votre imprimante, vous pouvez imprimer depuis votre smartphone. Pour imprimer des photos, voir « Chargement du papier » à la page 6.

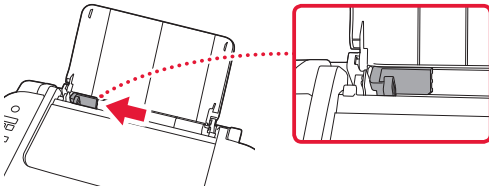
---

## Chargement du papier

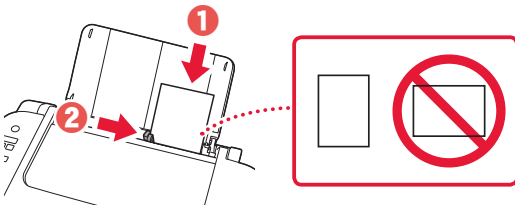
- 1 Ouvrez le support papier.



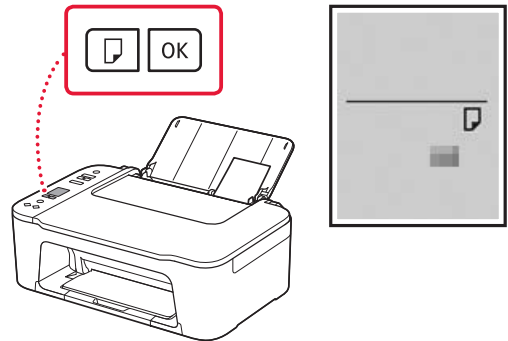
- 2 Faites glisser le guide papier vers la gauche.



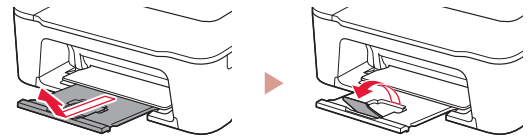
- 3 Chargez plusieurs feuilles de papier contre le bord droit et face à imprimer vers le haut, puis alignez le guide papier en fonction de la largeur du papier.



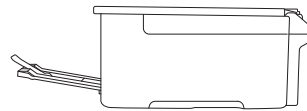
- 4 Appuyez sur le bouton **Sélectionner le papier (Paper Select)**, sélectionnez un format de papier, puis appuyez sur le bouton **OK**.



- 5 Déployez le bac de sortie papier et ouvrez l'extension du bac de sortie papier.



- Observez-la depuis le côté pour confirmer qu'elle se présente comme dans le diagramme.



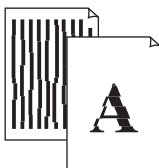
## Si les résultats de l'impression ne sont pas satisfaisants

Si les lignes droites sont de travers ou les couleurs incohérentes, ou si les résultats de l'impression ne sont pas conformes à vos attentes, procédez à un **Alignement tête d'impression**.

Pour plus de détails, cliquez sur **Entretien** dans le **Manuel en ligne** et reportez-vous à **Si l'impression est pâle ou irrégulière > Alignement de la tête d'impression**.

Reportez-vous à la couverture arrière pour savoir comment accéder au **Manuel en ligne**.

- Des lignes sont mal alignées



- Des couleurs sont inégales ou striées



## Trademarks

- Windows is a trademark or registered trademark of Microsoft Corporation in the U.S. and/or other countries.
- App Store is a trademark of Apple Inc., registered in the U.S. and other countries.
- Google Play is a registered trademark of Google LLC.

## Marques

- Windows est une marque ou une marque déposée de Microsoft Corporation aux États-Unis et/ou dans d'autres pays.
- App Store est une marque d'Apple Inc., déposées aux États-Unis et dans d'autres pays.
- Google Play est une marque déposée de Google LLC.



Access Online Manual

Accès au Manuel en ligne

From your browser

À partir de votre navigateur

