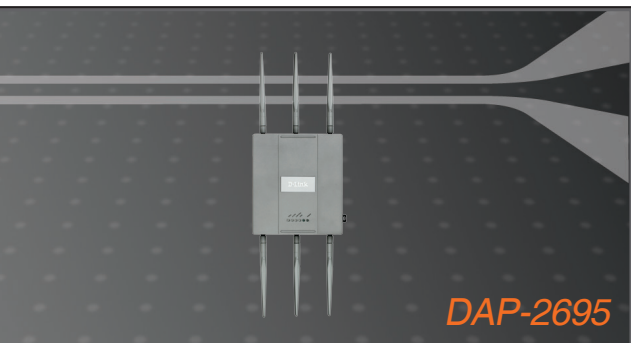


D-Link®

Wireless AC

AC1750 DUAL BAND PoE ACCESS POINT



DAP-2695

- Quick Install Guide+
- Installations-Anleitung+
- Guide d'installation+
- Guía de instalación+
- Guida di Installazione+

WIRELESS

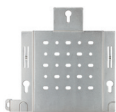
Package Contents



DAP-2695 802.11n Power over Ethernet (PoE) Access Point



Console Cable



Mounting Plate



Ethernet Cable



CD-ROM

NOTE no PSU supplied. To power the units use an D-Link PoE switch or the D-Link DPE-101GI PoE injector.

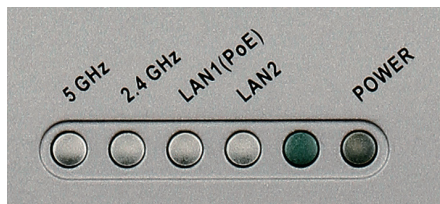
System Requirements

Minimum System Requirements:

- CD-ROM Drive
- Computers with Windows®, Macintosh®, or Linux-based operating systems
- Installed Ethernet adapter or wireless adapter
- Internet Explorer 7, Chrome, Firefox, or Safari 4 or higher

Hardware Overview

LEDs



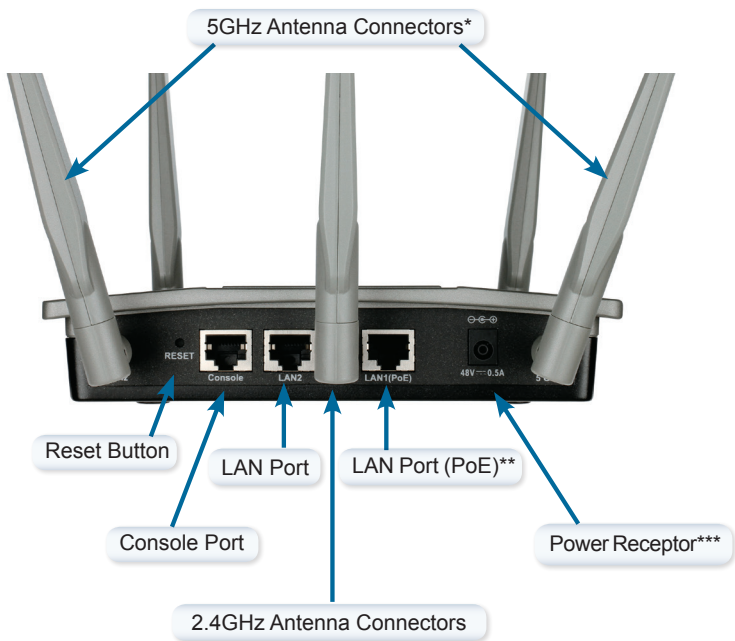
5 GHz - When lit, the access point is operating at 5GHz. This light will blink when there is wireless traffic.

2.4 GHz - When lit, the access point is operating at 2.4GHz. This light will blink when there is wireless traffic.

LAN1/LAN2 - Solid light when the Ethernet port is connected to a working port, such as a router or switch. The light will blink when there is traffic through LAN port.

POWER - The light will blink during boot up. Once solid, the access point is ready.

Installing the Hardware



* 1 x 5GHz and 2 x 2.4GHz antenna connectors are located on the bottom of the access point.

** PoE kit (injector and adapter) is NOT include in the package and it can be purchased with the model name "DPE-101GI".

*** Power Receptor (no longer used, replaced by PoE)

To power the access point, you can use one of the following 3 methods:

- Method 1** - Use if you have a PoE switch.
- Method 2** - Use if you do not have a PoE switch and do not have a power outlet near the location of the access point.

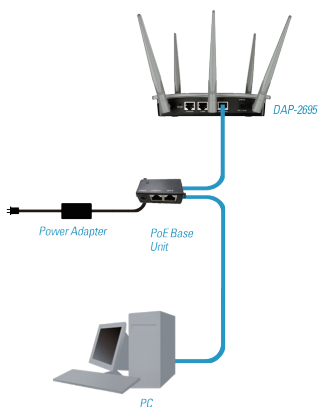
Method 1

1. Connect one end of your Ethernet cable into the LAN1 (PoE) port on the DAP-2695.
2. Connect the other end into one port on a PoE switch.



Method 2

1. Connect one end of an Ethernet cable into the **Data In** port on the PoE base unit and the other end into one port on your computer.
2. Connect one end of an Ethernet cable into the P+Data Out port on the PoE base unit and the other end into the LAN1 (PoE) port on the DAP-2695 access point.
3. Use the supplied power adapter. Connect the power adapter to the **Power In** receptor on the PoE adapter.
4. Connect the other end of power adapter into a power outlet.

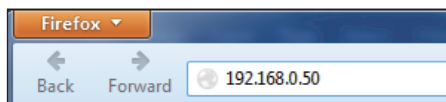


Note: Purchase separately a DPE-101GI PoE injector if you need to connect the Access Point without a PoE Switch

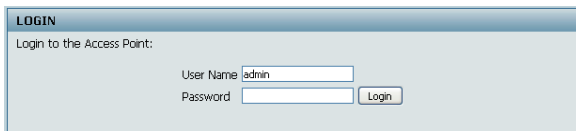
Configuration

Note: It is recommended to configure your DAP-2695 before mounting. The easiest way is to connect to the Access Point directly to a computer using an Ethernet cable. Statically assign the IP address of your computer to 192.168.0.2 with a subnet mask of 255.255.255.0.

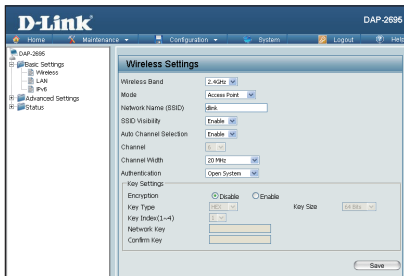
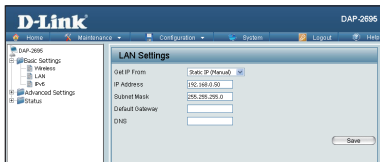
Step 1: Open a web browser (e.g., Internet Explorer, Chrome, Firefox, or Safari) and enter **http://192.168.0.50**.



Step 2: At the login screen, enter admin for the user name and leave the password blanks. Click **Login** to continue.



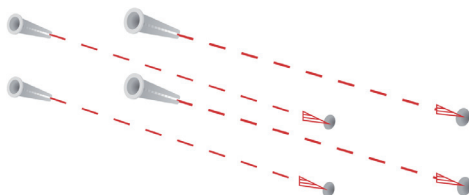
Step 3: After the home page appears, go to **Basic Settings > LAN** to change the IP settings of the DAP-2695. Go to **Basic Settings > Wireless** to configure your wireless settings.



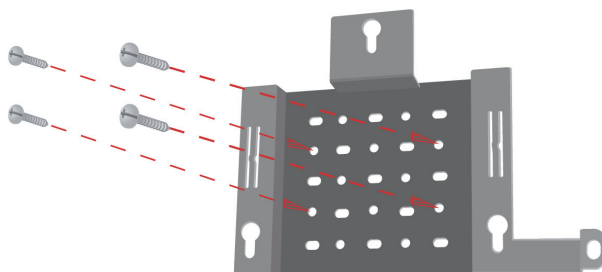
Note: Make sure you click on **Configuration > Save and Activate** to save your settings.

Mounting Plate Assembly

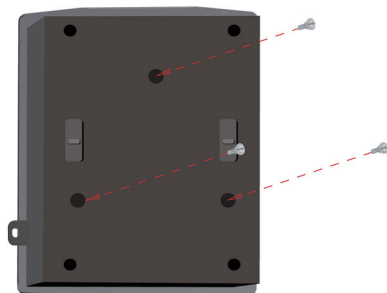
Step 1: Insert the provided wall anchors in the wall where the mounting plate will be attached.



Step 2: Use the provided screws to secure the mounting plate on the wall.



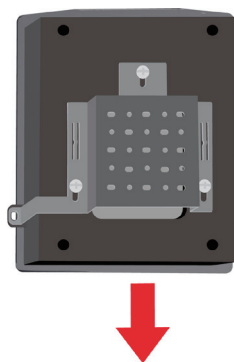
Step 3: Attach the remaining screws securely to the back of the DAP-2695.



Step 4: Attach the DAP-2695 to the mounting plate.

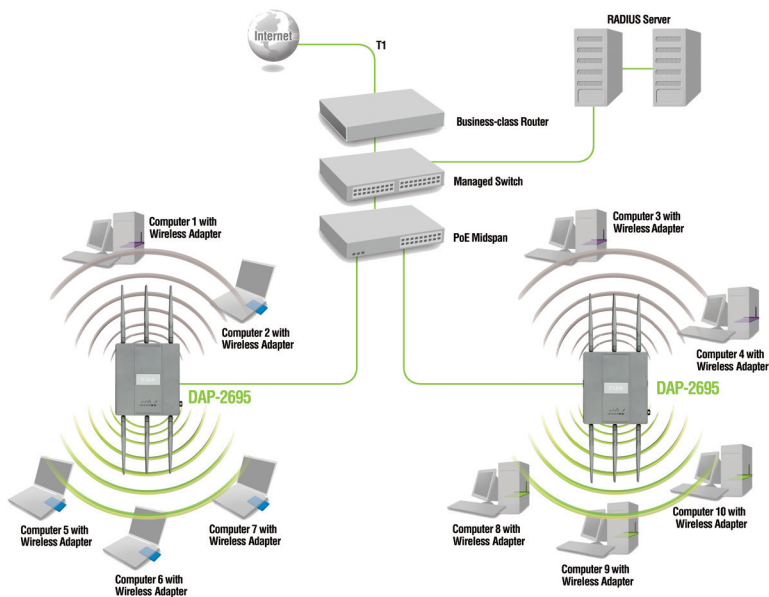


Step 5: Slide the DAP-2695 down into the grooves on the mounting plate to secure it to the plate.



Your Setup is Complete

When you have completed the steps in this Installation Guide and configured your for your network, your network should look similar to this:



To setup and manage the DAP-2695 from a computer, use one of the following methods:

1. Connect a straight through Ethernet cable between the access point and your computer.
2. Connect the access point to a switch or router and use a computer from a computer that is also connected to that switch or router.

* Maximum Wireless signal rate derived from draft IEEE802.11ac specifications. Actual data throughput will vary. Network conditions and environmental factors, including volume of network traffic, building materials and construction, and network overhead lower actual data throughput rate.

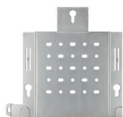
Packungsinhalt



DAP-2695 802.11n Power over Ethernet (PoE) Access Point



Konsolenkabel



Montageplatte



Ethernet-Kabel



CD-ROM

HINWEIS: keine Stromversorgungseinheiten im Lieferumfang. Zur Stromversorgung der Einheiten nutzen Sie einen D-Link PoE Switch oder den D-Link DPE-101GI PoE-Injektor

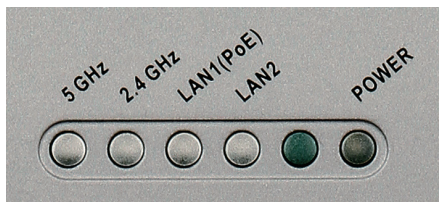
Systemanforderungen

Mindestsystemanforderungen:

- CD-ROM-Laufwerk
- Computer mit Windows®, Macintosh® oder Linux-basierten Betriebssystemen
- Installierter Ethernet-Adapter oder Wireless Adapter
- Internet Explorer 7, Chrome, Firefox oder Safari 4 oder höher

Hardware-Überblick

LEDs



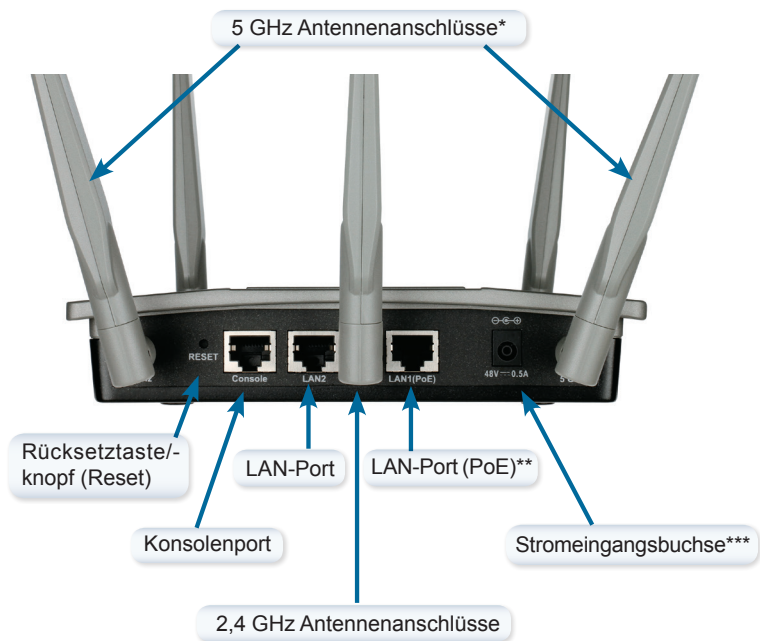
5 GHz – Leuchtet, wenn der Access Point im 5-GHz-Bereich betrieben wird. Dieses Licht blinkt bei drahtlosem Datenverkehr.

2,4 GHz – Leuchtet, wenn der Access Point im 2,4-GHz-Bereich betrieben wird. Dieses Licht blinkt bei drahtlosem Datenverkehr.

LAN1/LAN2 - Leuchtet durchgehend, wenn der Ethernet-Port an einen ordnungsgemäß funktionierenden Port, wie etwa einen Router oder Switch, angeschlossen ist. Das Licht blinkt bei Datenverkehr über den LAN-Port.

POWER – Das Licht blinkt während des Hochfahrens. Sobald es durchgehend leuchtet, ist der Access Point betriebsbereit.

Installation der Hardware



* 1 x 5 GHz und 2 x 2,4 GHz-Antennenanschlüsse befinden sich auf der Unterseite des Access Point.

** PoE-Kit (Injektor und Adapter) ist nicht im Lieferumfang enthalten und kann unter der Modellbezeichnung DPE-101GI gesondert erworben werden.

*** Stromeingangsbuchse (Hinweis: wird nicht mehr verwendet und durch PoE ersetzt)

Zur Stromversorgung des Access Point können Sie eine der folgenden 3 Optionen wählen:

- Methode 1** - Wenn Sie einen PoE-Switch haben.
- Methode 2** - Wenn Sie keinen PoE-Switch haben und sich keine Steckdose in der Nähe des Access Point befindet.
- Methode 3** - Wenn Sie keinen PoE-Switch haben und sich eine Steckdose in der Nähe des Access Point befindet.

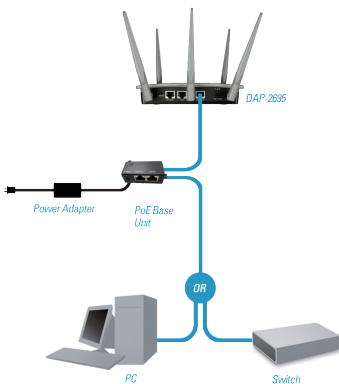


Methode 1

1. Schließen Sie ein Ende Ihres Ethernet-Kabels an den LAN1 (PoE)-Port am DAP-2695 an.
2. Schließen Sie das andere Ende an einen Port am PoE-Switch an.

Methode 2

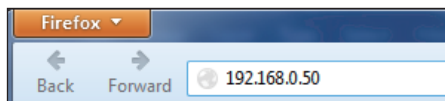
1. Schließen Sie ein Ende eines Ethernet-Kabels an den Dateneingangs-Port (**Data In**) auf der PoE-Basiseinheit und das andere Ende an einen Port auf Ihrem Switch, Router oder Computer an.
2. Schließen Sie ein Ende eines Ethernet-Kabels an den Port P+Data Out auf der PoE-Basiseinheit und das andere Ende an den LAN1 (PoE)-Port am DAP-2695 Access Point an.
3. Verwenden Sie das mitgelieferte Netzteil. Schließen Sie das Netzteil an die Buchse **Power In** am PoE-Adapter an.
4. Schließen Sie das andere Ende des Netzteils an eine Steckdose an.



Konfiguration

Hinweis: Es wird empfohlen, Ihren DAP-2695 zuerst zu konfigurieren, bevor Sie ihn im Netzwerk einbinden. Die einfachste Möglichkeit der Konfiguration ist die Herstellung einer Verbindung zum Access Point mithilfe eines Ethernet-Kabels direkt zu einem Computer. Weisen Sie die IP-Adresse Ihres Computers 192.168.0.2 mit der Subnetzmaske 255.255.255.0 statisch zu.

Schritt 1: Öffnen Sie einen Webbrowser (z. B. Internet Explorer, Chrome, Firefox oder Safari) und geben Sie **http://192.168.0.50** ein.



Schritt 2: Geben Sie als Benutzernamen admin im Anmeldefenster ein und lassen Sie das Kennwortfeld leer. Klicken Sie auf **Anmelden**, um fortzufahren.

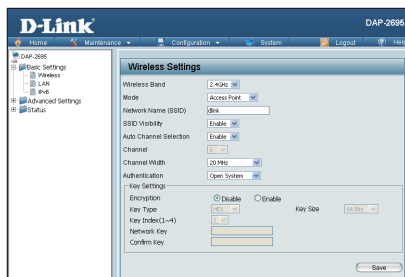
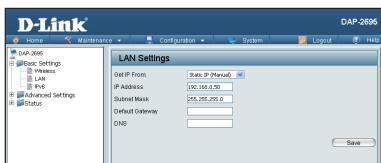
LOGIN

Login to the Access Point:

User Name

Password

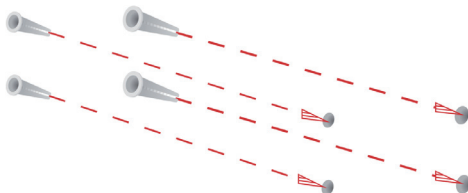
Schritt 3: Sobald die Startseite angezeigt ist, rufen Sie **Basic Settings** (Grundeinstellungen) > **LAN** auf, um die IP-Einstellungen des DAP-2695 zu ändern. Rufen Sie **Basic Settings** (Grundeinstellungen) > **Wireless** (Drahtlos) auf, um Ihre Drahtloseinstellungen zu konfigurieren.



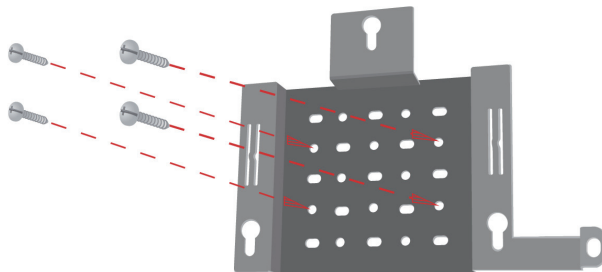
Hinweis: Vergessen Sie nicht, auf **Configuration** (Konfiguration) > **Save and Activate** (Speichern und aktivieren) zu klicken, um Ihre Einstellungen zu speichern.

Befestigung der Montageplatte

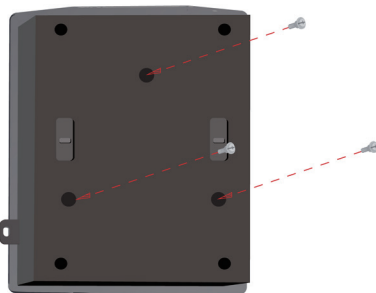
Schritt 1: Bringen Sie die mitgelieferten Wandanker an der Wand an, wo die Montageplatte befestigt werden soll.



Schritt 2: Befestigen Sie die Montageplatte mit den mitgelieferten Schrauben an der Wand.



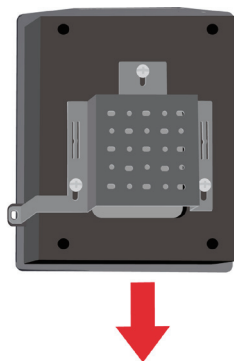
Schritt 3: Drehen Sie die restlichen Schrauben fest in die Rückseite des DAP-2695 ein.



Schritt 4: Setzen Sie den DAP-2695 auf die Montageplatte.

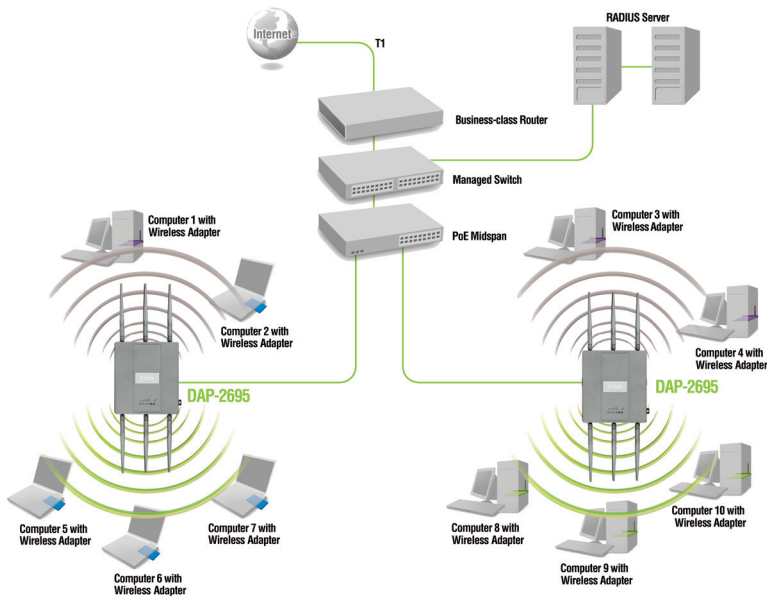


Schritt 5: Schieben Sie den DAP-2695 nach unten in die Rillen auf der Montageplatte, um ihn auf der Platte zu befestigen.



Ihr Setup ist abgeschlossen

Nach Durchführung der Schritte in dieser Installationsanleitung und der Konfiguration Ihres Netzwerkes sollte Ihr Netzwerk in etwa wie folgt aussehen:



Zum Konfigurieren und Verwalten des DAP-2695 von einem Computer aus haben Sie zwei Möglichkeiten:

1. Verwenden Sie ein Ethernet-Durchgangskabel (auch Straight-Through-Kabel, 1:1 oder 'gerades' Kabel genannt) zwischen dem Access Point und Ihrem Computer.
2. Schließen Sie den Access Point an einen Switch oder Router an und verwenden Sie einen Computer, der ebenfalls an diesen Switch bzw. Router angeschlossen ist.

* Die max. drahtlose Signalrate leitet sich aus der Spezifikation des Standards Draft IEEE 802.11ac ab. Der tatsächliche Datendurchsatz schwankt. Netzwerkbedingungen und Umgebungsfaktoren, einschließlich Datenverkehr im Netz, Baumaterialien und Gebäudekonstruktionen sowie Netzwerk-Overhead senken die tatsächliche Datendurchsatzrate.

TECHNISCHE UNTERSTÜTZUNG

dlink.com/support

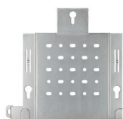
Contenu de la boîte



Point d'accès DAP-2695 802.11n PoE
(alimentation électrique par câble Ethernet)



Câble de la console



Plaque de montage



Câble Ethernet



CD-ROM

REMARQUE : aucune unité d'alimentation fournie. Pour alimenter les appareils, utilisez un commutateur PoE de D-Link ou l'injecteur PoE DPE-101GI de D-Link.

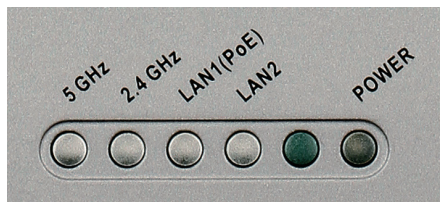
Configuration système requise

Configuration minimale requise :

- Lecteur de CD-ROM
- Ordinateur avec système d'exploitation Windows®, Macintosh® ou Linux
- Adaptateur Ethernet ou un adaptateur sans fil installé
- Internet Explorer 7, Chrome, Firefox ou Safari 4 ou version supérieure

Description du matériel

Voyants



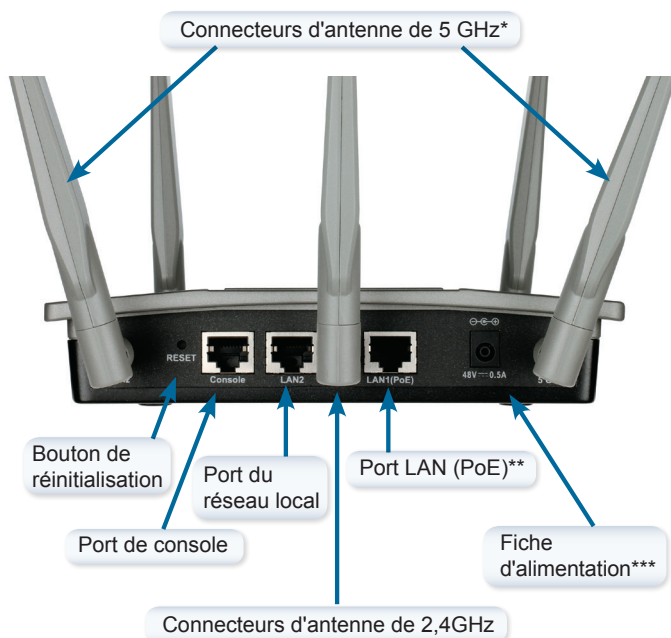
5 GHz : ce voyant s'allume si le point d'accès fonctionne à 5GHz. Il clignote en cas de trafic sans fil.

2,4 GHz : ce voyant s'allume si le point d'accès fonctionne à 2,4 GHz. Il clignote en cas de trafic sans fil.

LAN1/LAN2 : ce voyant s'allume si le port Ethernet est connecté à un port actif, tel qu'un routeur ou un commutateur. Il clignote en cas de trafic sur le port LAN.

POWER : ce voyant clignote pendant le démarrage. Il reste allumé quand le point d'accès est prêt.

Installation du matériel



* Les connecteurs de l'antenne de 5 GHz et des deux antennes de 2,4 GHz se trouvent sous le point d'accès.

** Le kit PoE (injecteur et adaptateur) n'est pas inclus dans la boîte. Il porte le nom de modèle « DPE-101GI » et peut être acheté séparément.

*** Fiche d'alimentation (Remarque obsolète ; remplacé par PoE)

Pour alimenter le point d'accès, vous pouvez procéder de l'une des 3 façons suivantes :

Méthode 1 : à utiliser si vous possédez un commutateur PoE.

Méthode 2 : à utiliser si vous ne possédez pas de commutateur PoE, ni de prise de courant à proximité du point d'accès.

Méthode 3 : à utiliser si vous ne possédez pas de commutateur PoE, mais que vous avez une prise de courant à proximité du point d'accès.

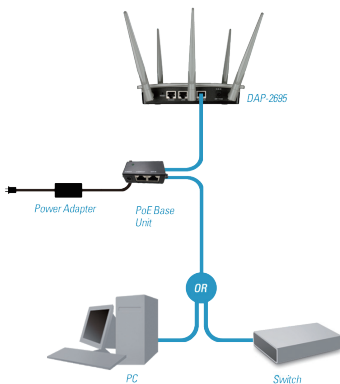


Méthode 1 :

1. Connectez une extrémité du câble Ethernet au port LAN1 (PoE) du DAP-2695.
2. Connectez l'autre extrémité à un port d'un commutateur PoE.

Méthode 2 :

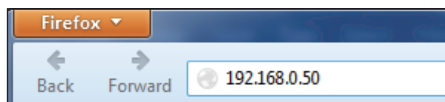
1. Connectez une extrémité du câble Ethernet dans le port **Data In** de l'unité de base PoE et l'autre extrémité dans un port du commutateur, du routeur ou de l'ordinateur.
2. Connectez une extrémité du câble Ethernet au port P+Data Out de l'unité de base PoE et l'autre extrémité au port LAN1 (PoE) du point d'accès DAP-2695.
3. Utilisez l'adaptateur secteur fourni. Connectez-le au récepteur **Power In** de l'adaptateur PoE.
4. Branchez l'autre extrémité de l'adaptateur d'alimentation dans une prise de courant.



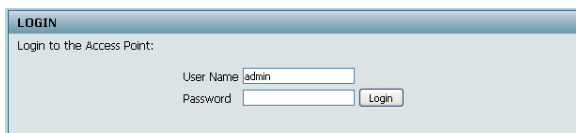
Configuration

Remarque : Il est recommandé de configurer votre DAP-2695 avant de le monter. Le plus simple est de connecter le point d'accès directement à un ordinateur, à l'aide d'un câble Ethernet. Affectez l'adresse IP 192.168.0.2 statiquement à votre ordinateur avec le sous-réseau 255.255.255.0.

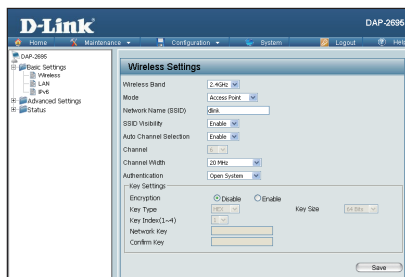
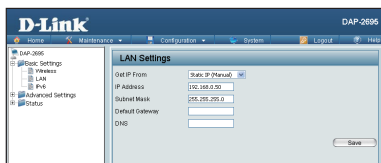
Étape 1 : Ouvrez un navigateur web (par ex., Internet Explorer, Chrome, Firefox ou Safari) et saisissez **http://192.168.0.50**.



Étape 2 : Quand l'écran de connexion apparaît, saisissez admin comme nom d'utilisateur et laissez le mot de passe vide. Cliquez sur **Login** (Connexion) pour continuer.



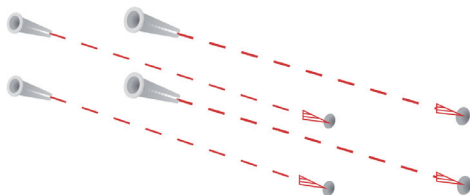
Étape 3 : Lorsque la page d'accueil s'ouvre, accédez à **Basic Settings > LAN** (Paramètres de base > Réseau local) et modifiez les paramètres d'adresse IP du DAP-2695. Allez dans **Basic Settings > Wireless** (Paramètres de base > Sans fil) et configurez vos paramètres sans fil.



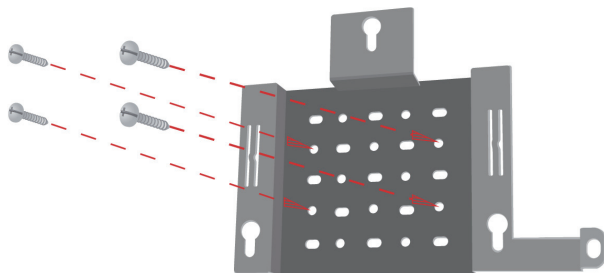
Remarque : Veillez à cliquer sur **Configuration > Save and Activate** (Configuration > Enregistrer et activer) pour enregistrer vos paramètres.

Fixation de la plaque de montage

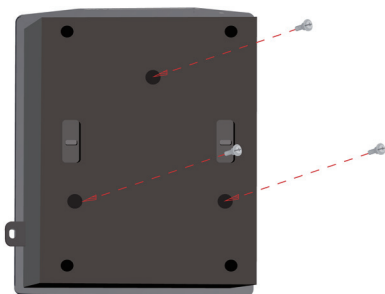
Étape 1 : Mettez en place les chevilles murales fournies à l'endroit où vous souhaitez fixer la plaque de montage.



Étape 2 : Utilisez les vis fournies pour fixer la plaque de montage au mur.



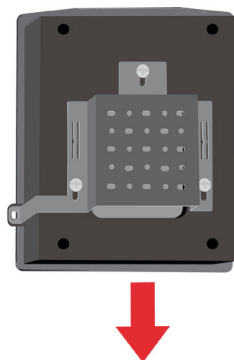
Étape 3 : Vissez les vis restantes à l'arrière du DAP-2695.



Étape 4 : Fixez le DAP-2695 à la plaque de montage.

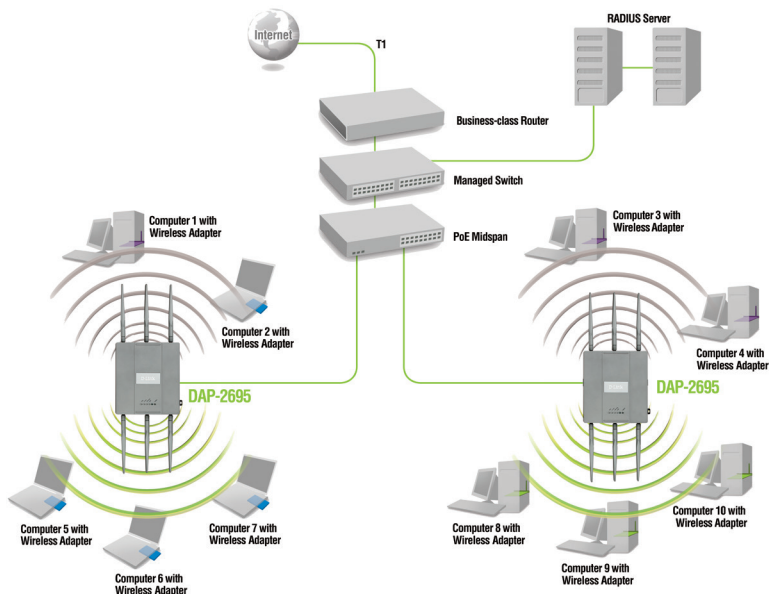


Étape 5 : Faites coulisser le DAP-2695 dans les rainures de la plaque de montage pour le fixer à la plaque.



Configuration terminée

Après avoir suivi les étapes du guide d'installation et configuré votre réseau, ce dernier doit ressembler à cela :



Pour configurer et gérer le DAP-2695 depuis un ordinateur, procédez de l'une des façons suivantes :

1. Branchez un câble Ethernet droit entre le point d'accès et votre ordinateur.
2. Connectez le point d'accès à un commutateur ou à un routeur et utilisez un ordinateur qui est également connecté à ce commutateur ou à ce routeur.

* Débit maximum du signal sans fil provenant des spécifications de la norme IEEE 802.11ac en version préliminaire. Le débit de transmission réel des données peut varier. Le surdébit, ainsi que les conditions du réseau et les facteurs environnementaux, dont l'importance du trafic réseau, les matériaux de construction et la propre construction, peuvent avoir des conséquences négatives sur le débit de transmission réel des données.

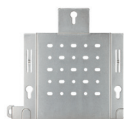
¿Qué contiene la caja?



DAP-2695 Punto de acceso 802.11n con alimentación a través de Ethernet (PoE).



Cable de consola



Placa de montaje



Cable Ethernet



CD-ROM

Tenga en cuenta que el dispositivo se suministra SIN fuente de alimentación. Para la alimentación del mismo, utilice un conmutador PoE de D-Link o el inyector PoE DPE-101GI de D-Link.

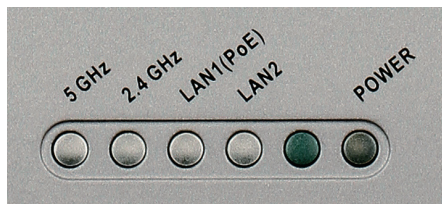
Requisitos del sistema

Requisitos mínimos del sistema:

- Unidad de CD-ROM
- Ordenadores con sistemas operativos basados en Windows®, Macintosh® o Linux
- Adaptador Ethernet o inalámbrico instalado
- Internet Explorer 7, Chrome, Firefox o Safari 4 o superior

Descripción general del hardware

Indicadores LED



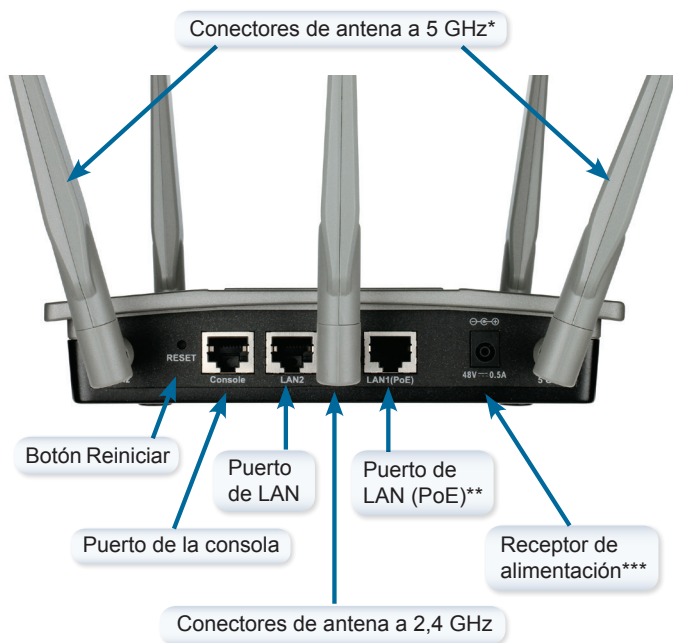
5 GHz - Cuando está encendido, el punto de acceso funciona a 5 GHz. Esta luz parpadeará cuando exista tráfico inalámbrico.

2,4 GHz - Cuando está encendido, el punto de acceso funciona a 2,4 GHz. Esta luz parpadeará cuando exista tráfico inalámbrico.

LAN1/LAN2 - Luz fija cuando el puerto Ethernet está conectado a un puerto en funcionamiento, como un router o un conmutador. La luz parpadeará cuando exista tráfico a través del puerto de LAN.

ALIMENTACIÓN – La luz parpadeará durante el proceso de arranque. Cuando está fija, el punto de acceso está preparado.

Instalación del hardware



* En la parte inferior del punto de acceso están situados 1 conector de antena de 5 GHz y 2 conectores de antena de 2,4 GHz.

** El kit PoE (inyector y adaptador) NO se incluye en el paquete, aunque se puede adquirir el siguiente modelo "DPE-101GI".

*** Receptor de alimentación (Nota: no se incluye fuente de alimentación, es necesaria una solución PoE)

Para alimentar el punto de acceso, puede utilizar uno de los 3 métodos siguientes:

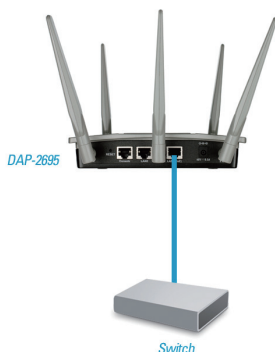
Método 1 - Utilícelo si dispone de un conmutador PoE.

Método 2 - Utilícelo si no dispone de un conmutador PoE y no tiene una toma de alimentación cerca de la ubicación del punto de acceso.

Método 3 - Utilícelo si no dispone de un conmutador PoE y tiene una toma de alimentación cerca de la ubicación del punto de acceso.

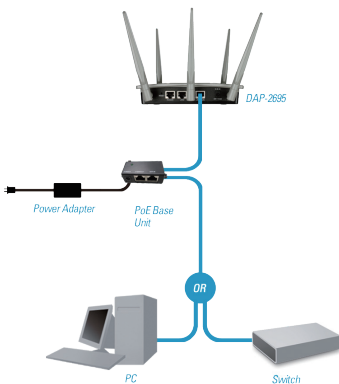
Método 1

1. Conecte un extremo del cable Ethernet en el puerto LAN1 (PoE) en el DAP-2695.
2. Conecte el otro extremo en un puerto de un conmutador PoE.



Método 2

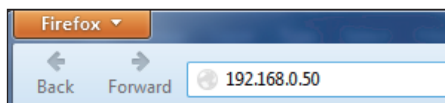
1. Conecte un extremo de un cable Ethernet en el puerto de **Entrada de datos** en la unidad básica PoE y el otro extremo en un puerto del conmutador, el router o el ordenador.
2. Conecte un extremo de un cable Ethernet en el puerto de P+Salida de datos en la unidad básica PoE y el otro extremo en el puerto LAN1 (PoE) en el punto de acceso DAP-2695.
3. Utilice el adaptador de alimentación suministrado. Conecte el adaptador de alimentación al receptor de **Entrada de alimentación** en el adaptador PoE.
4. Conecte el otro extremo del adaptador de alimentación a una toma de alimentación.



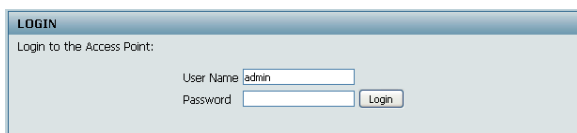
Configuración

Nota: se recomienda configurar el DAP-2695 antes de montarlo. La forma más fácil es conectar directamente el punto de acceso a un ordenador utilizando un cable Ethernet. Asignar de forma estática la dirección IP del ordenador a 192.168.0.2 con una máscara de subred de 255.255.255.0.

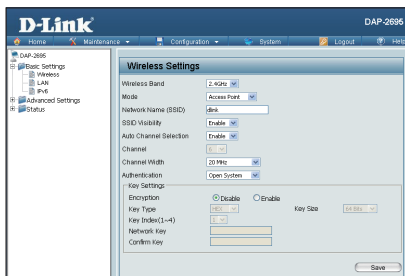
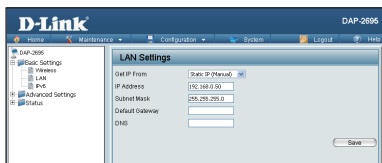
Paso 1: Abra un explorador de web (p. ej., Internet Explorer, Chrome, Firefox o Safari) e introduzca **http://192.168.0.50**.



Paso 2: En la pantalla de inicio de sesión, introduzca admin como nombre de usuario y deje la contraseña en blanco. Haga clic en **Iniciar sesión** para continuar.



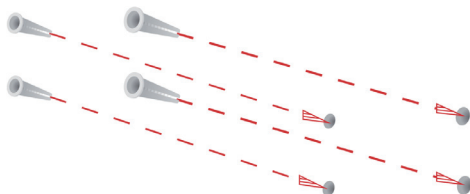
Paso 3: Después de que aparezca la página de inicio, vaya a **Parámetros básicos > LAN** para cambiar los parámetros de IP del DAP-2695. Vaya a **Parámetros básicos > Inalámbrico** para configurar los parámetros inalámbricos.



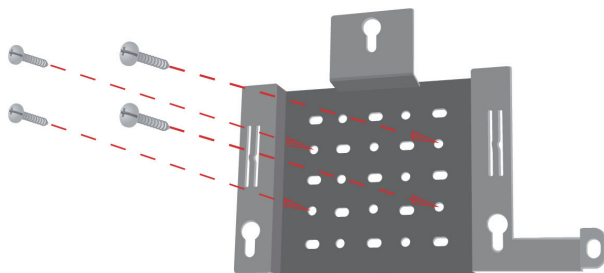
Nota: Asegúrese de que hace clic en **Configuración > Guardar y activar** para guardar los parámetros.

Conjunto de placa de montaje

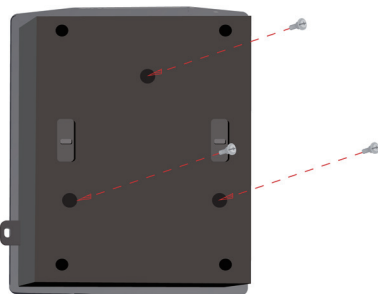
Paso 1: Inserte los anclajes de pared suministrados en la pared en la que se va a fijar la placa de montaje.



Paso 2: Utilice los tornillos suministrados para fijar la placa de montaje en la pared.



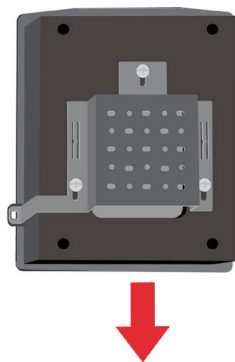
Paso 3: Fije firmemente el resto de los tornillos a la parte posterior del DAP-2695.



Paso 4: Acople el DAP-2695 a la placa de montaje.

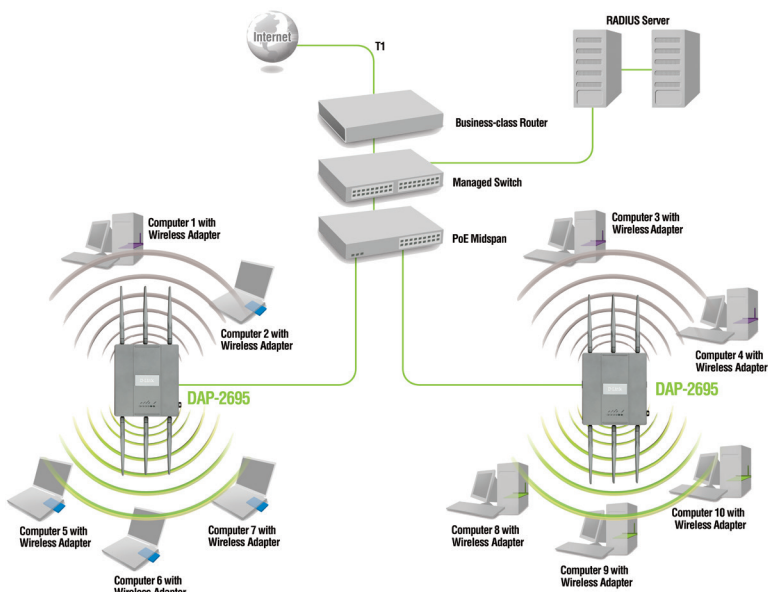


Paso 5: Deslice hacia abajo el DAP-2695 por las bahías de la placa de montaje para fijarlo a la placa.



Su instalación se ha finalizado

Cuando haya completado los pasos de esta Guía de instalación y haya configurado el equipo para su red, la red tendrá un aspecto parecido al siguiente:



Para instalar y gestionar el DAP-2695 desde un ordenador, utilice uno de los métodos siguientes:

1. Conectar un cable Ethernet directo entre el punto de acceso y su ordenador.
2. Conectar el punto de acceso a un conmutador o un router y utilizar un ordenador desde un ordenador que esté también conectado a ese conmutador o router.

* Frecuencia de señal inalámbrica máxima según las especificaciones del borrador de la norma IEEE802.11ac. El rendimiento real de datos puede variar. Las condiciones de red y los factores ambientales, incluido el volumen de tráfico de la red, los materiales y la construcción y la carga de la red reducen la tasa de rendimiento real de los datos.

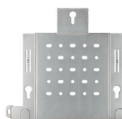
Contenuto della confezione



DAP-2695 802.11n Punto di accesso
Power over Ethernet (PoE)



Cavo della
console



Piastra di montaggio



Cavo Ethernet



CD-ROM

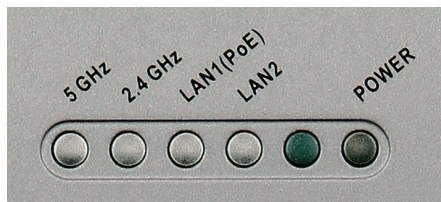
NOTA nessuna PSU fornita. Per alimentare le unità utilizzare uno switch PoE D-Link o l'iniettore PoE D-Link DPE-101GI

Requisiti di sistema

Requisiti minimi di sistema:

- Unità CD-ROM
- Computer dotati di sistema operativo Windows®, Macintosh® o Linux
- Scheda Ethernet o wireless installata
- Internet Explorer 7, Chrome, Firefox o Safari 4 o versioni successive

Panoramica hardware LED



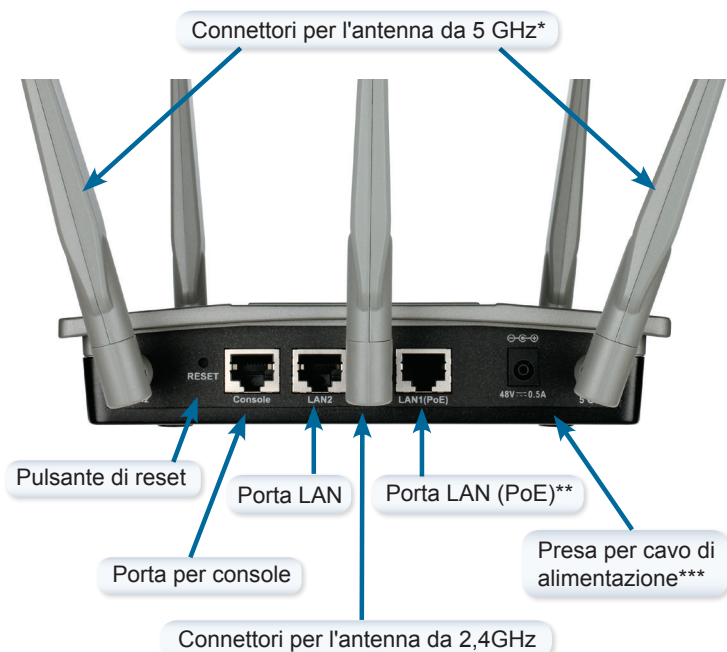
5 GHz - Quando è accesa, la spia indica che il punto di accesso opera a 5 GHz. La spia lampeggia in presenza di traffico wireless.

2,4 GHz - Quando è accesa, la spia indica che il punto di accesso opera a 2,4 GHz. La spia lampeggia in presenza di traffico wireless.

LAN1/LAN2 - La spia è fissa quando la porta Ethernet è collegata a una porta funzionante, ad esempio un router o uno switch. La spia lampeggia in presenza di traffico gestito tramite la porta LAN.

POWER - La spia lampeggia all'accensione. Quando è fissa, indica che il punto di accesso è pronto per l'uso.

Installazione dell'hardware



* I connettori per l'antenna da 5 GHz (1) e 2,4 GHz (2) si trovano nella parte inferiore del punto di accesso.

** Il kit PoE (iniettore e adattatore) NON è incluso nella confezione e può essere acquistato richiedendo il modello "DPE-101GI".

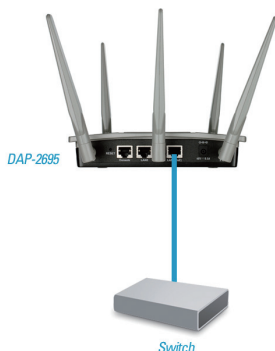
*** Presa per cavo di alimentazione (Notare che non è più utilizzato, sostituito da PoE)

Per attivare il punto di accesso, è possibile utilizzare uno dei tre metodi seguenti:

Metodo 1 - Utilizzare questo metodo se si dispone di uno switch PoE.

Metodo 2 - Utilizzare questo metodo se non si dispone di uno switch PoE e la presa elettrica è lontana dal punto di accesso.

Metodo 3 - Utilizzare questo metodo se non si dispone di uno switch PoE e la presa elettrica è vicina al punto di accesso.

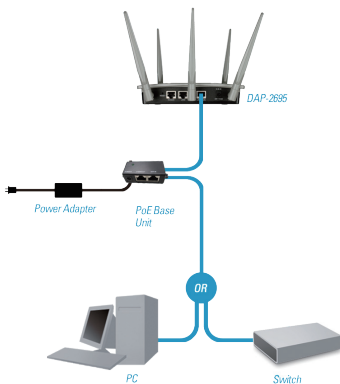


Metodo 1

1. Collegare un'estremità del cavo Ethernet alla porta LAN1 (PoE) del dispositivo DAP-2695.
2. Collegare l'altra estremità a una porta di uno switch PoE.

Metodo 2

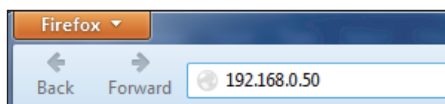
1. Collegare un'estremità di un cavo Ethernet alla porta **Data In** dell'unità base PoE e l'altra estremità a una porta dello switch, del router o del computer.
2. Collegare un'estremità di un cavo Ethernet alla porta P+Data Out dell'unità base PoE e l'altra estremità alla porta LAN1 (PoE) del punto di accesso DAP-2695.
3. Utilizzare l'alimentatore fornito. Collegare l'alimentatore alla presa **Power In** dell'adattatore PoE.
4. Collegare l'altra estremità dell'alimentatore a una presa elettrica.



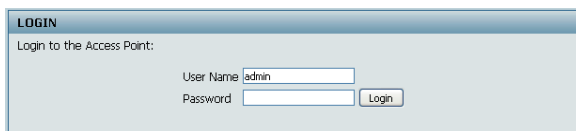
Configurazione

Nota: si consiglia di configurare il dispositivo DAP-2695 prima del montaggio. Il modo più semplice consiste nel collegare il punto di accesso direttamente a un computer tramite il cavo Ethernet. Assegnare al computer l'indirizzo IP statico 192.168.0.2 specificando una subnet mask di 255.255.255.0.

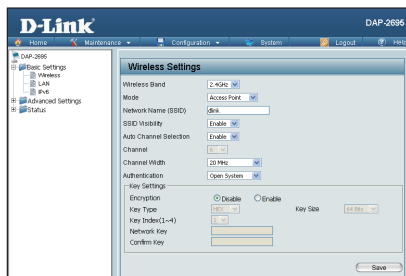
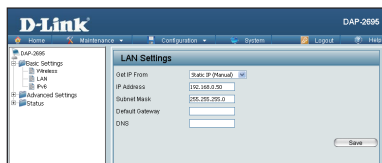
Passo 1: Aprire un browser Web, ad esempio Internet Explorer, Chrome, Firefox o Safari e quindi immettere **http://192.168.0.50**.



Passo 2: Nella schermata di accesso immettere admin come nome utente e lasciare vuoto il campo relativo alla password. Fare clic su **Esegui accesso** per continuare.



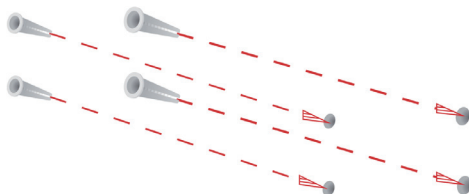
Passo 3: Dopo la visualizzazione della home page, passare a **Impostazioni di base > LAN** per modificare le impostazioni IP del dispositivo DAP-2695. Passare a **Impostazioni di base > Wireless** per configurare le impostazioni wireless.



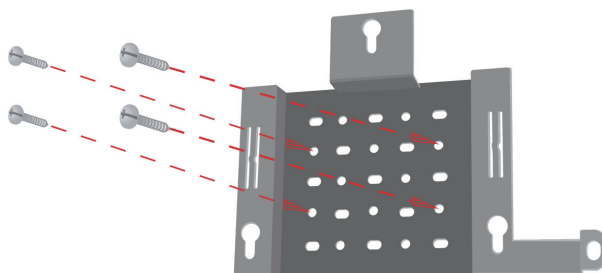
Nota: assicurarsi di fare clic su **Configurazione > Salva e attiva** per salvare le impostazioni.

Assemblaggio della piastra di montaggio

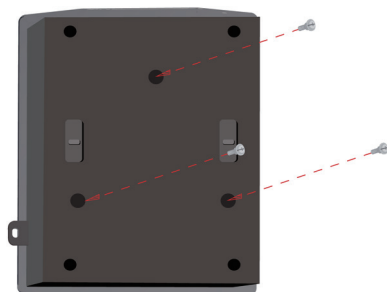
Passo 1: Inserire i tasselli forniti nella parete in cui si intende installare la piastra di montaggio.



Passo 2: Utilizzare le viti fornite per fissare la piastra di montaggio alla parete.



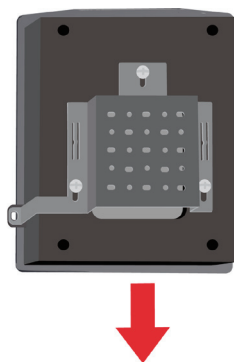
Passo 3: Fissare le viti rimanenti sul retro del dispositivo DAP-2695.



Passo 4: Fissare il dispositivo DAP-2695 alla piastra di montaggio.

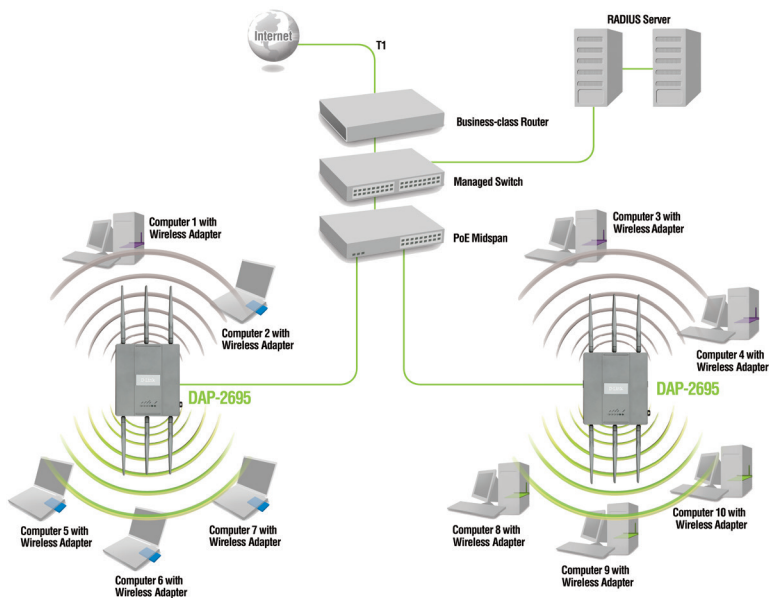


Passo 5: Far scorrere il dispositivo DAP-2695 verso il basso nelle scanalature presenti sulla piastra di montaggio per fissarlo.



Installazione completata

Dopo aver completato le operazioni descritte nella presente Guida di installazione e aver configurato il punto di accesso per la rete, la rete in uso sarà simile alla seguente:



Per configurare e gestire il dispositivo DAP-2695 da un computer, utilizzare uno dei seguenti metodi:

1. Collegare un cavo diretto Ethernet tra il punto di accesso e il computer.
2. Collegare il punto di accesso a uno switch o a un router e utilizzare un computer collegato allo stesso switch o router.

* Velocità massima del segnale wireless derivata dalla bozza delle specifiche IEEE 802.11ac. La velocità effettiva di trasferimento dati potrebbe variare. Le condizioni della rete e fattori ambientali, tra cui il volume del traffico di rete, i materiali e la struttura dell'edificio, nonché il sovraccarico della rete, possono infatti ridurre la velocità effettiva di trasferimento dei dati.

FREE Central WiFiManager Software

DOWNLOAD
NOW

DLINK.COM/WIFIDOWNLOAD

With the easy-to-use web-based interface you can...

- Configure once and apply to multiple Access Points
- Install on Windows PC
- Access on any device using a web-browser, e.g. smartphone or notebook
- Utilise user authentication and access control
- Monitor your entire wireless network in real time¹
- Access detailed reports
- Optimise your bandwidth

FREE Central WiFiManager User Interface

Supports multiple languages



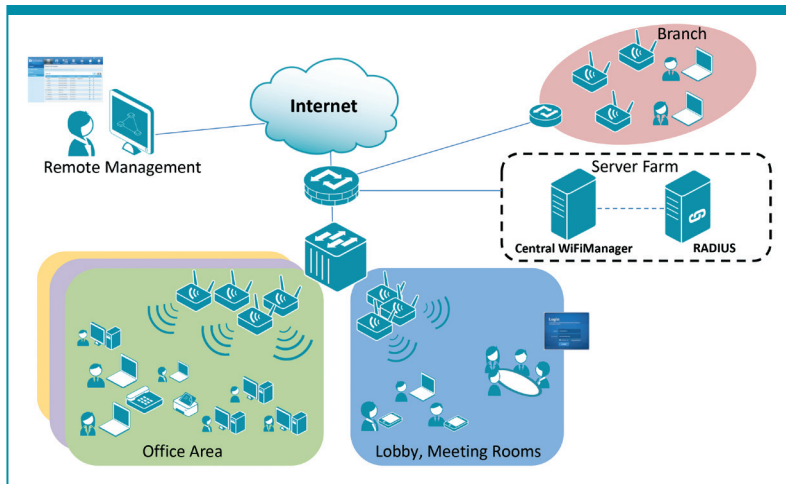
1. see overleaf for selected product information.



Connect to More
www.dlink.com/wifidownload

D-Link[®]
Building Networks for People

FREE Central WiFiManager



Available on the following products²:

DAP-2695

Wireless AC1750 Indoor Access Point

Designed to support small to medium business or enterprise environments. Secure, manageable dual-band wireless LAN options.



DAP-2660

Wireless AC1200 Indoor Ceiling Access Point

Providing enhanced speeds of Wireless AC as well as dual-band connectivity to reduce interference, for a faster and more efficient network.



DAP-2310

Wireless N Indoor Access Point

Ideal for creating or expanding capacity of a wireless network; mainly used in high-traffic areas such as airports, coffee shops, sports venues, and university campus deployments.



DAP-2360

Wireless N PoE Access Point

For advanced indoor installations, this high-speed Access Point has integrated PoE support, allowing installation in areas where power outlets are not readily available.



DAP-2690

Wireless N Simultaneous Dual-Band PoE Access Point

Designed for indoor installation where power outlets are not readily available. Enables deployment of a highly manageable, robust and secure wireless network.



DAP-2330

Wireless N PoE Access Point

Ideal for wireless networks in high-traffic areas such as airports, coffee shops, shopping centres, sporting venues, hotels and campus deployments. PoE offers installation where power outlets are not available.



2. Visit dlink.com for selected Hardware & Software versions.

Connect to More
www.dlink.com/wifidownload

D-Link[®]
Building Networks for People

NOTES

D-Link®



Ver. 1.02(EU)_130x183
2015/07/08
6AP2695A2QE1G