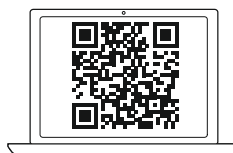
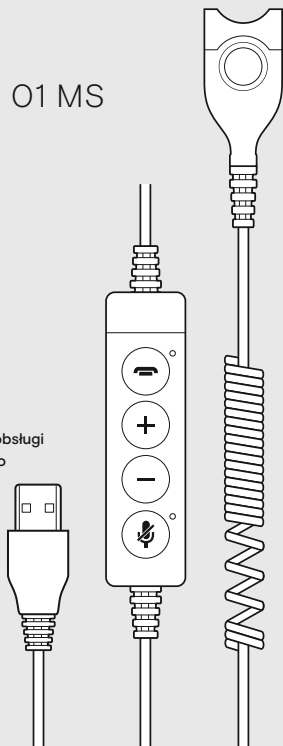


EPOS

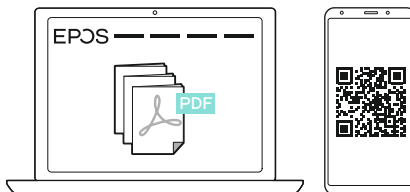
USB-ED CC 01 MS

Call control

- EN Quick Guide
- DE Kurzanleitung
- FR Guide express
- IT Guida rapida
- ES Guía rápida
- PT Guia Rápido
- NL Mini handleiding
- EL Γρήγορος οδηγός
- DA Kvikvejledning
- SV Snabbguide
- FI Pikaopas
- PL Skrócona instrukcja obsługi
- RU Краткое руководство
- ZH 快速入门指南
- TW 快速指南
- TR Hızlı Kılavuz
- JA クイックガイド
- ID Panduan Cepat
- KO 빠른 가이드



For product specific software and firmware upgrade with EPOS Connect go to:
www.eposaudio.com/connect



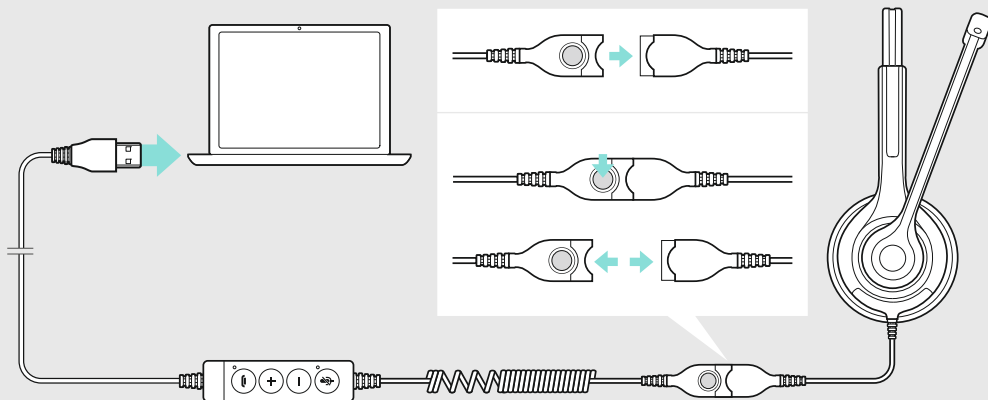
www.eposaudio.com/support

DSEA A/S

Kongebakken 9, DK-2765 Smørum, Denmark
www.eposaudio.com

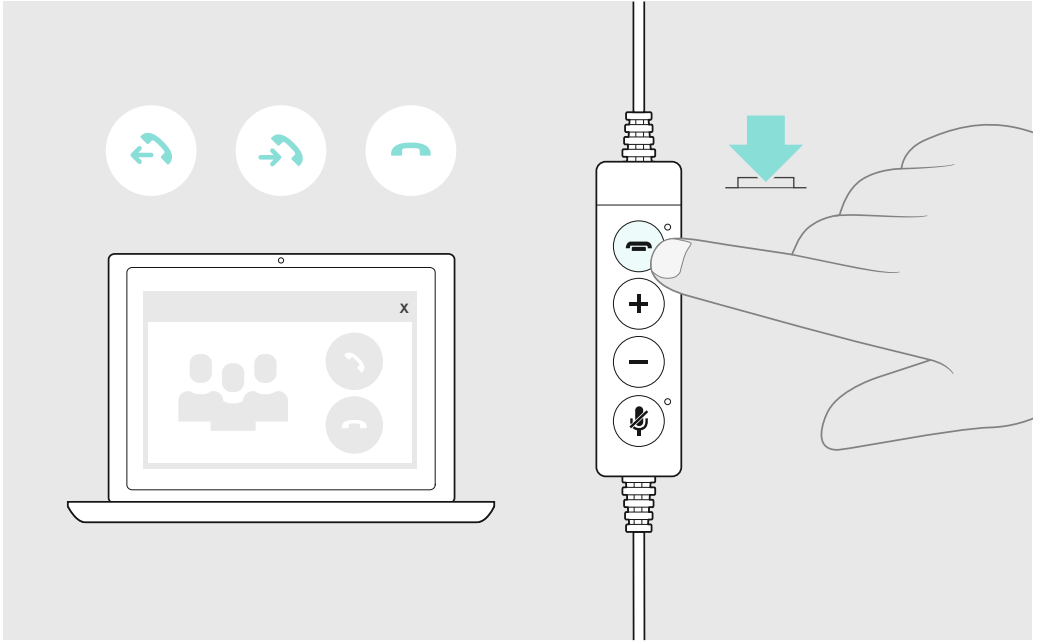
Printed in China, Publ. 08/20, 770-00290/A03

Connection possibilities | Anschlussmöglichkeiten | Possibilités de raccordement | Possibilitá di collegamento | Posibilidades de conexión | Ligações possíveis | Aansluitmogelijkheden | Διαθεσιμότητες σύνδεσης | Tilslutningsmuligheder | Anslutning | Liitântamahdollisuudet | Możliwości podłączenia | Варианты подключения | 连接可能性 | 連接方式 | Bağlantı olanakları | 接続方法 | Pilihan sambungan | 연결 방법

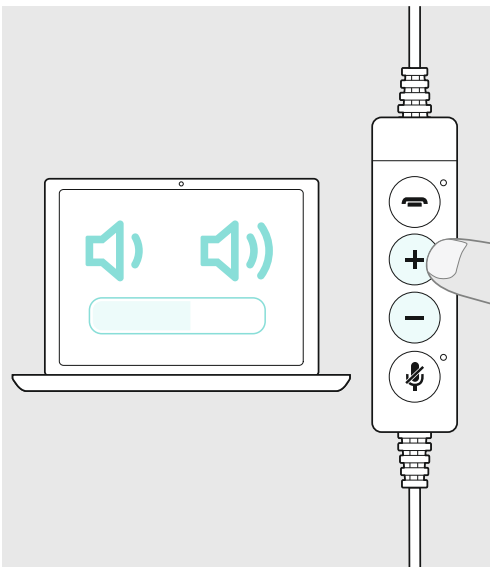


To listen to music, select your EPOS headset as the default audio device on your computer.

To accept/end a call | Anruf annehmen/beenden | Prendre/ terminer un appel | Accettare/terminare una chiamata | Contestar/finalizar llamada | Atender/ terminar chamada | Gesprek aannemen/ beëindigen | Αποδοχή/τερματισμός κλήσης | Modtagelse/afslutning af opkald | Ta emot/avsluta ett samtal | Puhelun vastaanminen / puhelun lopetus | Odbieranie / kończenie połączenia | Прием/ завершение вызова | 接听/挂断来电 | 接聽或結束來電 | Çağrıyı al/kapat | 通話を受ける/終了する | Menerima/ Mengakhiri Panggilan | 전화 받기/종료



Adjusting the volume | Lautstärke einstellen | Régler le volume | Impostazione del volume | Ajustar el volumen | Ajustar o volume | Volume instellen | Ρύθμιση έντασης | Indstilling af lydstyrke | Ställ in volymen | Äänenvoimakkuuden säätäminen | Regulacja głośności | Регулировка громкости | 调节音量 | 調節音量 | Ses düzeyini ayarla | 音量を調節する | Mengatur volume suara | 볼륨 조절하기



Muting the microphone | Mikrofon stummschalten | Couper le microphone | Silenziamento del microfono | Silenciar el micrófono | Activar o modo de silêncio no microfone | Microfoon op mute schakelen | Σίγαση μικροφώνου | Frakobling af lyd på mikrofon | Stäng av mikrofonen | Mikrofonin mykistäminen | Wyciszenie mikrofonu | Отключение микрофона | 麦克风静音 | 調節音量 | Mikrofonu kapat | マイクのミュート | Menonaktifkan suara mikrofon | 마이크 음소거

