

Canon

PIXMA TS3100 series

PIXMA E3100 series

Getting Started

Guía de inicio

Para Começar

Read **Safety and Important Information** (addendum) first.

Lea primero **Información de seguridad e información importante** (apéndice).

Leia **Informações Importantes e Sobre Segurança** (adendo) primeiro.



Q T 6 2 0 7 5 V 0 1

1



Installing the Printer.....page 1

Instalación de la impresora.....página 1

Instalando a impressorapágina 1

2



Connecting with Computer and Smartphone/Tablet.....page 4

Conexión con el ordenador y con el teléfono inteligente o la tabletapágina 4

Conectando a um computador e smartphone/tabletpágina 4

How to Hold Printer

Cómo sujetar la impresora

Como segurar a impressora



Explanatory Movies

Películas explicativas

Filmes explicativos





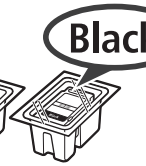

<http://ij.start.canon>



3.XXXXXXXXXXXXXXX



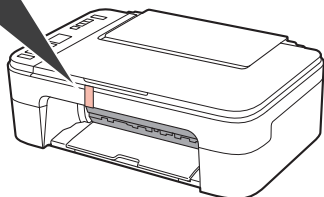
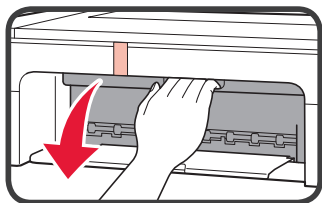
1. Checking Included Items

-  □ Power cord
-  **Color** □ FINE cartridge
-  **Black** □ FINE cartridge
-  □ Setup CD-ROM for Windows PC
- Safety and Important Information
- Getting Started (this manual)

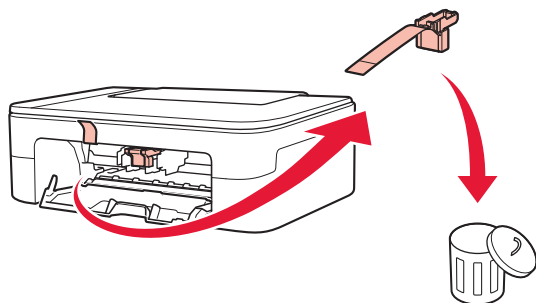
2. Removing Packing Materials / Turning on Printer



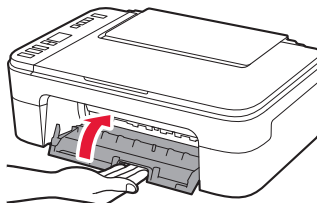
- 1 Remove the packing materials (such as orange tape) from outside the printer.
- 2 Open the cover.



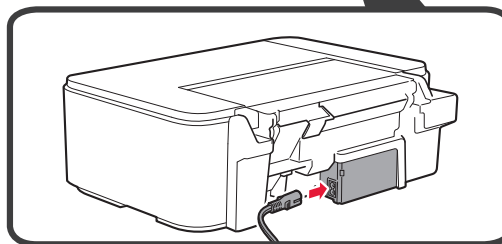
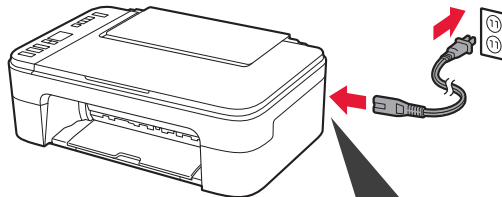
- 3 Remove the orange tape and the protective material and discard them both.



- 4 Close the cover.

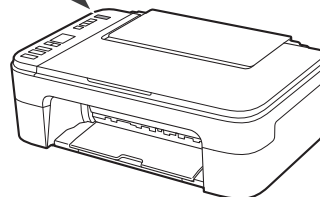
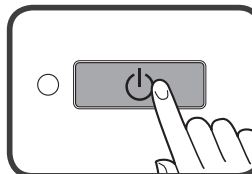


- 5 Connect the power cord.



Do not connect any cables except the power cord yet.

- 6 Press the **ON** button.

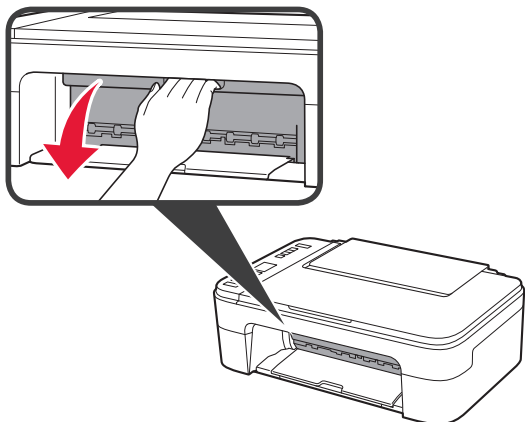


If **E > 0 > 9** appears on the screen, press the **ON** button to turn off the printer, and then redo from step 2.

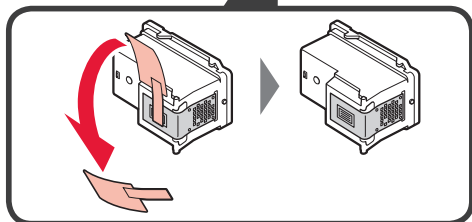
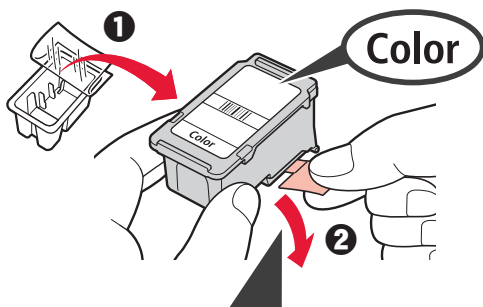
3. Installing FINE Cartridge



1 Open the cover.



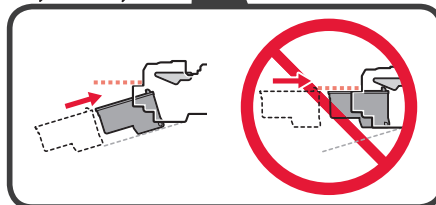
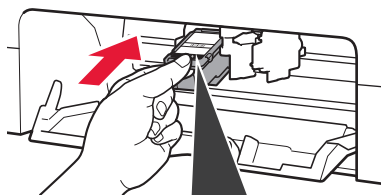
2 ① Take out the Color FINE cartridge from the package.
② Remove the protective tape.



Do not touch.

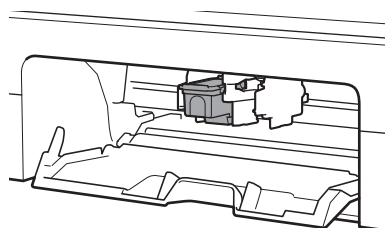
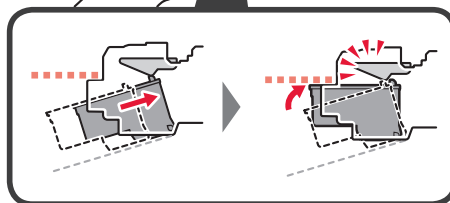
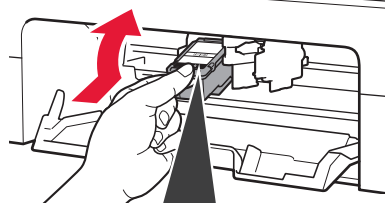
Be careful of ink on the protective tape.

3 Tilt the Color FINE cartridge a little and insert it into the FINE cartridge holder on the left.

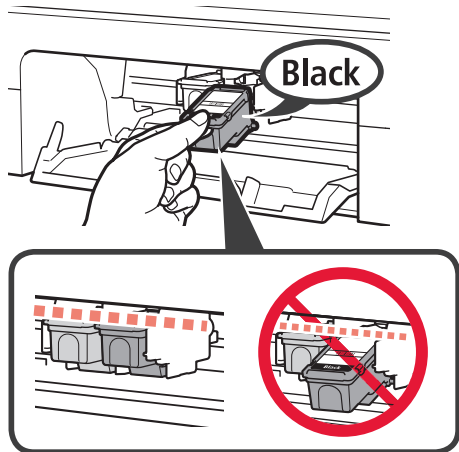


Do not bump it against the surrounding parts.

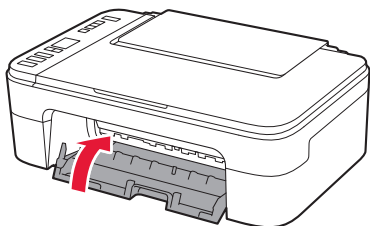
4 Push the FINE Cartridge in and up firmly until it snaps into place.



- 5 Repeat steps 2 to 4 and install the Black FINE cartridge as well, on the right.



- 6 Close the cover.

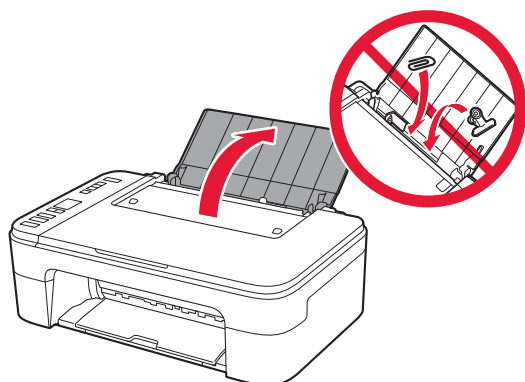


If **E > 0 > 4** appears on the screen, return to step 3 and confirm that the Color and Black FINE cartridges are correctly installed.

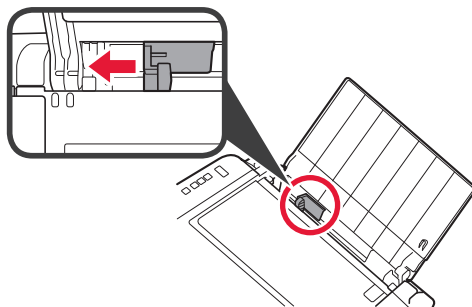
4. Loading Paper



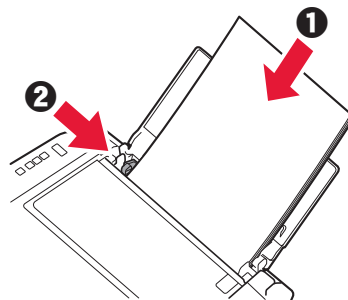
- 1 Open the paper support.



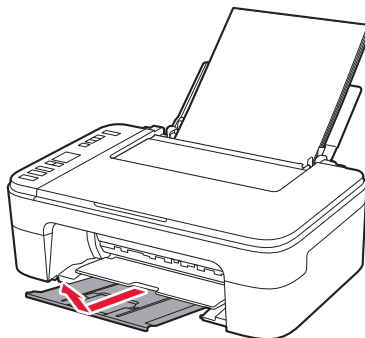
- 2 Slide the paper guide to the left.



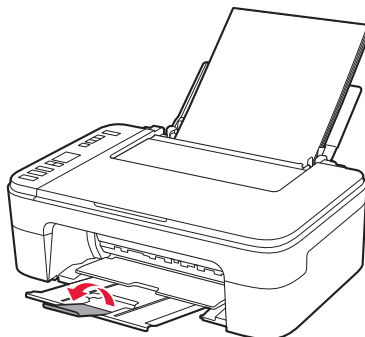
- 3
- 1 Load plain LTR or A4 size paper against the right edge with the print side facing up.
 - 2 Slide the paper guide to align it with the side of the paper stack.



- 4 Pull out the paper output tray.



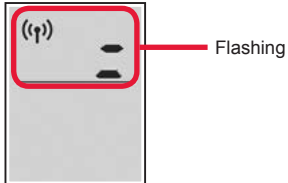
- 5 Open the output tray extension.



5. Select Whether or Not to Connect to Computer or Smartphone

In the following description, smartphones and tablet devices are collectively described as smartphone.

- 1 Confirm that the screen appears as shown below.



- 2 Proceed to a step according to how you use the printer.

To use the printer by connecting to a computer or smartphone



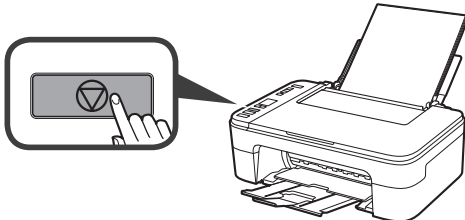
For smartphones only → page 6

To use the printer without connecting to a computer or smartphone → 6-A



6-A. Use Only Printer

- 1 Press the **Stop** button on the printer.



- 2 Confirm that the screen appears as shown below.



The setup is now complete.

6-B. Connecting to Computer

Windows Mac OS



You need a connection setup for each computer. Proceed with the setup from step 1 for each computer.

- 1 Start the setup file for either method **A** or method **B**.

A Downloading from the Internet

- 1 Open a web browser (e.g., etc.) on your computer.
- 2 Input the following URL and access the Canon website.

<http://ij.start.canon>



- 3 Select **Set Up**.



- 4 Input the model name of your printer and click **OK**.



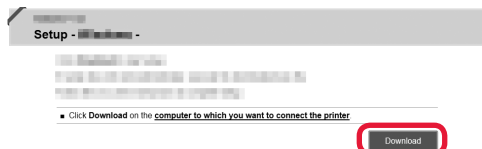
You can select a model name from the list.

- 5 Click **Setup**.



The procedures for Windows and Mac OS are shown below. If you are using a computer with an OS other than Windows or Mac OS, such as a Chrome OS, do the setup according to the on-screen instructions.

- 6 Click **Download** and download the setup file.



- 7 Execute the downloaded file.

Proceed to step 2 on the next page to continue.

B Using Setup CD-ROM (Windows Only)

1 Load the Setup CD-ROM in your computer.

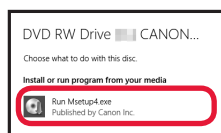


■ When using Windows 10 or Windows 8.1:

2 When the following message appears on the right side of your computer screen, click it.



3 If the following screen appears, click **Run Msetup4.exe**.



4 If the **User Account Control** dialog box appears, click **Yes**.

When This Message Does Not Appear (or Has Disappeared)

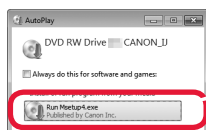
1. Click **File Explorer** on the taskbar.



2. Click **This PC** on the left side of the opened window.
 3. Double-click the CD-ROM icon on the right side of the window.
 If the contents of the CD-ROM appear, double-click **Msetup4.exe**.
 4. Proceed to step 4.

■ When using Windows 7:

2 When the **AutoPlay** screen appears, click **Run Msetup4.exe**.



3 If the **User Account Control** dialog box appears, click **Continue**.

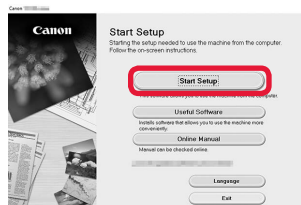
When **AutoPlay** Screen Does Not Appear

1. Click **Computer** from the start menu.
 2. Double-click the CD-ROM icon on the right side of the opened window.
 If the contents of the CD-ROM appear, double-click **Msetup4.exe**.

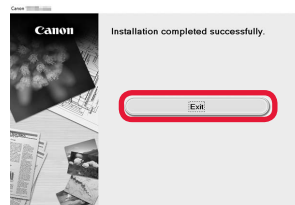
Proceed to step 2 to continue.

2 Click **Start Setup**.

If the following screen appears, click **Exit**.



Follow the on-screen instructions to proceed with the setup.



The connection with your computer is now complete. You can print from your computer.

6-C. Connecting to Smartphone

iOS



Android



You need a connection setup for each smartphone. Proceed with the setup from step 1 for each smartphone.

Preparation

- Turn on Wi-Fi on your smartphone.
- If you have a wireless router, connect your smartphone to the wireless router you want to connect to the printer.
- * For operations, refer to manuals of your smartphone and the wireless router or contact those manufacturers.

1 Install the application software Canon PRINT Inkjet/SELPHY in your smartphone.



iOS : Search "Canon PRINT" in App Store.

Android : Search "Canon PRINT" in Google Play.

Or access the Canon website by scanning the QR code.

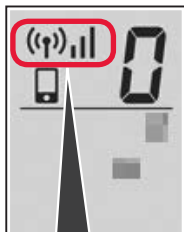


- * You may not connect your smartphone to the Internet wirelessly during connecting the printer to the smartphone directly. In that case, you may be charged depending on the contract with your service provider.
- * Up to 5 devices can be connected to the printer via wireless LAN connection directly.

2 Check the display on the printer.

The screen turns off when no operation is made for about 10 minutes. Press one of the buttons on the operation panel (except for the **ON** button) to display the screen.

- If the following screen appears:
Check the icon on the upper left, and then proceed to **A** or **B**.

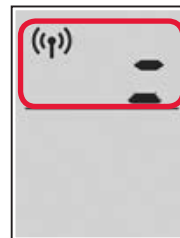


The following icon appears.
(The printer is connected to a network.)



YES

- If the following screen appears:
Proceed to **B**.



Flashing

No (Proceed to **B**.)

If **((?))^{*}** appears, the printer cannot communicate by wireless LAN connection. For details, access "<http://ij.start.canon>" to see **Frequently Asked Questions**.

A **iOS** **Android**

1 Tap the installed application software.



2 Follow the on-screen instructions to register the printer.

3 Make sure that the following screen appears.



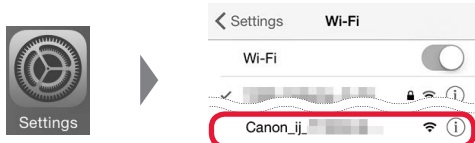
The connection with your smartphone is now complete. You can print from your smartphone.

To print photos, load photo paper. Proceed to "Loading Photo Paper" on page 8.

- B** Procedures below vary depending on iOS or Android. Select your operating system and proceed to its procedure.

iOS

- 1** Tap **Settings** on your smartphone's home screen, and tap **Canon_ij_XXXX** in the Wi-Fi settings.



If **Canon_ij_XXXX** does not appear on the list, see "Preparation for Printer" below to operate the printer, and then repeat step **1**.

- 2** Tap the installed application software.

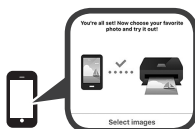


- 3** Follow the on-screen instructions to register the printer.

Follow the on-screen instructions to proceed with the setup.

If you select **Auto Select Conn. Method (recommended)** on the connection method selecting screen, the appropriate connection method is selected automatically depending on your environment.

- 4** Make sure that the following screen appears.



The connection with your smartphone is now complete. You can print from your smartphone.

To print photos, load photo paper. Proceed to "Loading Photo Paper" on page 8.

Android

- 1** Tap the installed application software.



- 2** Follow the on-screen instructions to register the printer.

If a message saying "**Printer is not registered. Perform printer setup?**" does not appear, see "Preparation for Printer" below to operate the printer, and then wait for a while until the message appears.

Follow the on-screen instructions to proceed with the setup.

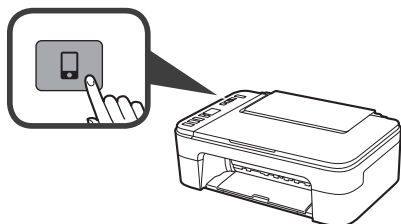
The appropriate connection method is selected depending on your environment.

- 3** Make sure that the following screen appears.

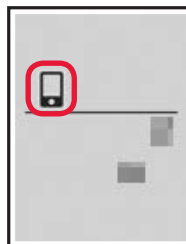


Preparation for Printer

- 1** Press and hold the **Direct** button on the printer.



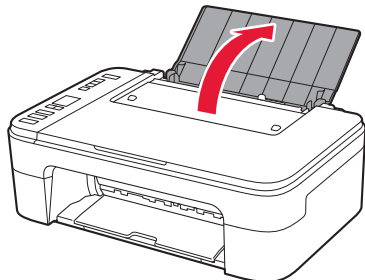
- 2** When the following icon starts to flash on the screen, release the button.



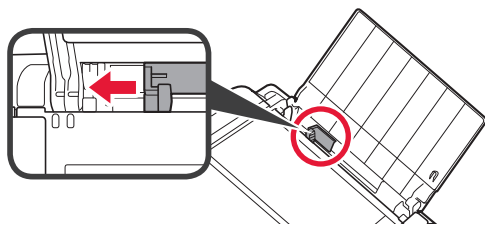
- 3** Return to the operation of your smartphone.

Loading Photo Paper

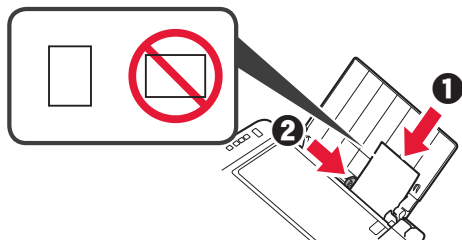
- 1 Open the paper support.



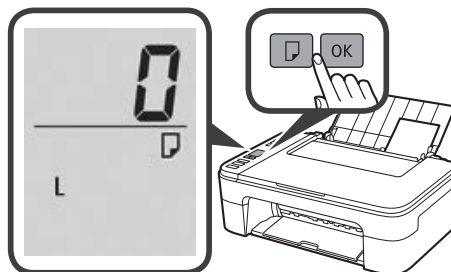
- 2 Slide the paper guide to the left.



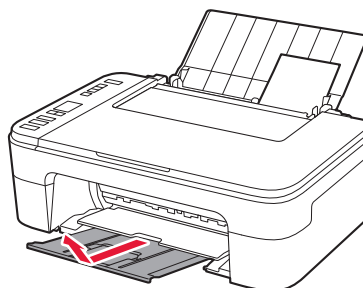
- 3
 - 1 Load photo paper against the right edge with the print side facing up.
 - 2 Slide the paper guide to align it with the side of the paper stack.



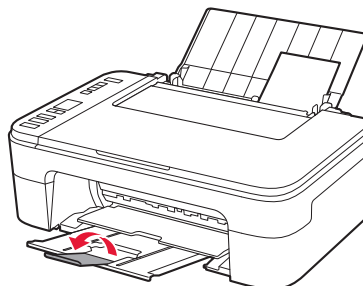
- 4 Press the **Paper** button, select a paper size, and then press the **OK** button.



- 5 Pull out the paper output tray.




- 6 Open the output tray extension.



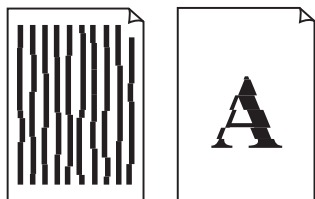
Print Results Are Unsatisfactory

If the print results are not what you expected, such as if straight lines are crooked or colors are inconsistent, do a Print Head Alignment.

For details, click the  **Maintenance** on the **Online Manual** and refer to **If Printing Is Faint or Uneven > Aligning the Print Head**.

Refer to the back cover for how to open the **Online Manual**.

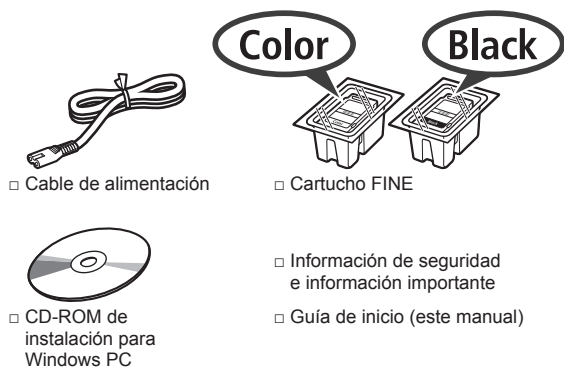
■ Lines Are Misaligned



■ Uneven or Streaked Colors



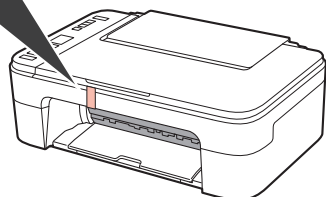
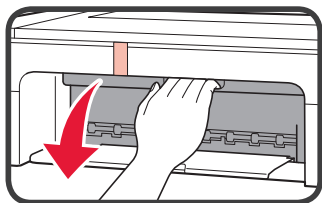
1. Comprobación de los elementos suministrados



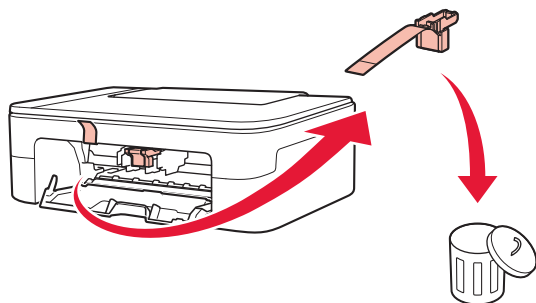
2. Retirada de los materiales de empaquetado / Encendido de la impresora



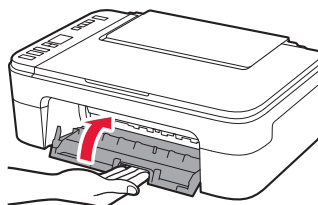
- 1 Retire los materiales de empaquetado (como la cinta naranja) del exterior de la impresora.
- 2 Abra la cubierta.



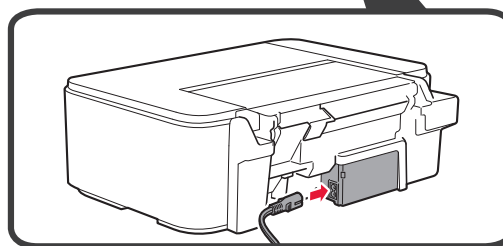
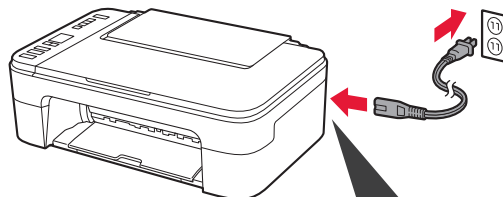
- 3 Retire la cinta naranja y el material de protección y deséchelos.



- 4 Cierre la cubierta.

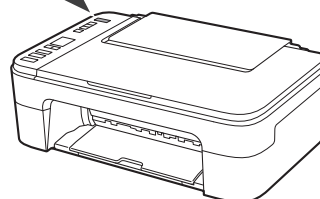
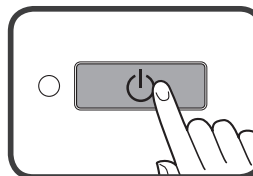


- 5 Conecte el cable de alimentación.



No conecte ningún cable excepto el de alimentación.

- 6 Pulse el botón **ACTIVADO (ON)**.

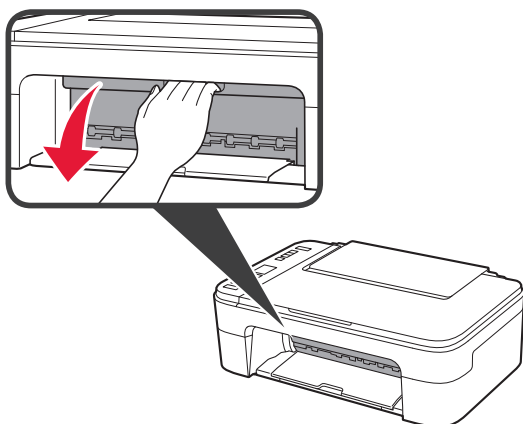


Si en la pantalla aparece **E > 0 > 9**, pulse el botón **ACTIVADO (ON)** para apagar la impresora y repita desde el paso 2.

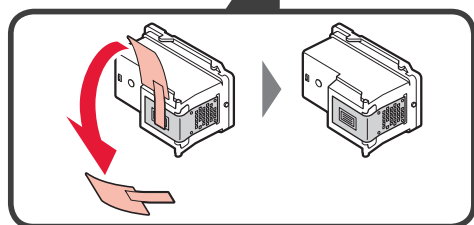
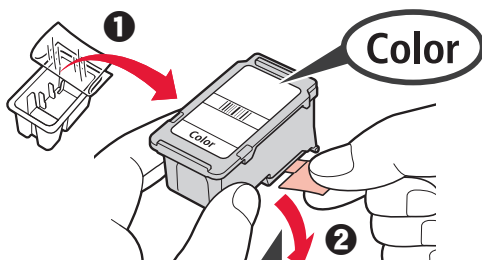
3. Instalación del cartucho FINE



1 Abra la cubierta.



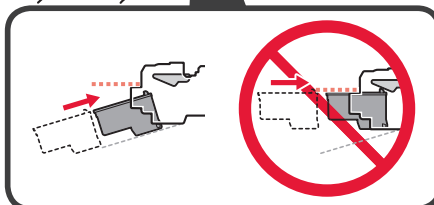
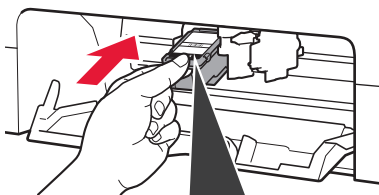
2 1 Saque el cartucho FINE Color del paquete.
2 Retire la cinta protectora.



No tocar.

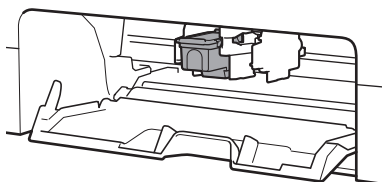
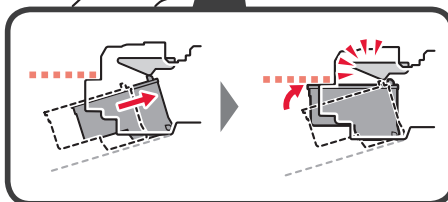
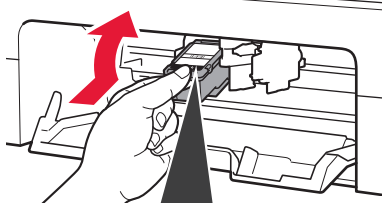
Tenga cuidado con la tinta de la cinta protectora.

3 Inclíne ligeramente el cartucho FINE Color e insértelo en el soporte de cartucho FINE de la izquierda.

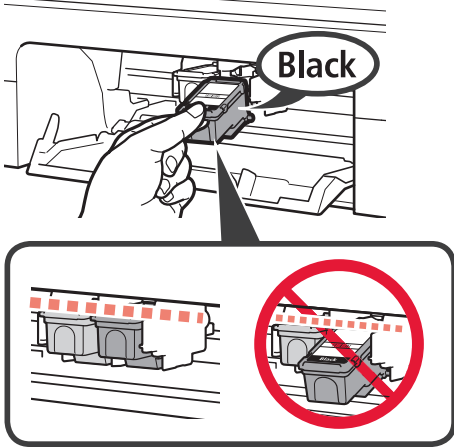


No golpear contra los objetos de alrededor.

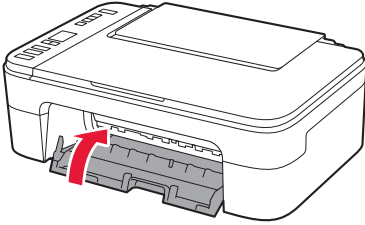
4 Presione el cartucho FINE hacia adentro y hacia arriba hasta que encaje en su posición.



- 5 Repita los pasos del 2 al 4 e instale también el cartucho FINE Negro en la parte derecha.



- 6 Cierre la cubierta.

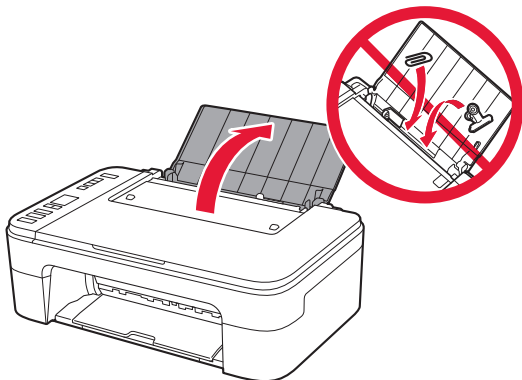


Si en la pantalla aparece **E > 0 > 4**, vuelva al paso 3 y confirme que los cartuchos FINE Color y Negro están correctamente instalados.

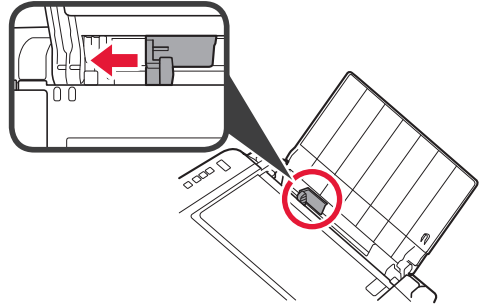
4. Carga del papel



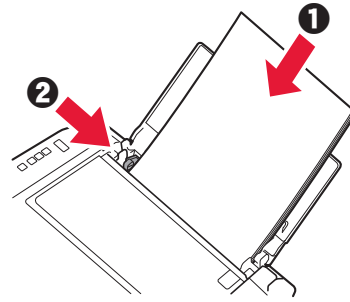
- 1 Abra el soporte del papel.



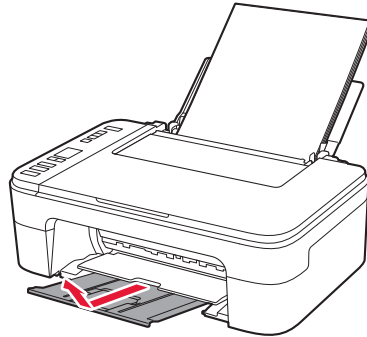
- 2 Deslice la guía del papel hacia la izquierda.



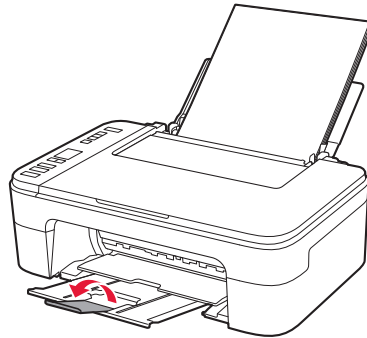
- 3 **1** Cargue papel normal de tamaño LTR o A4 contra el borde derecho con el lado de impresión hacia arriba.
2 Deslice la guía del papel para alinearla con el lado de la pila de papel.



- 4 Extraiga la bandeja de salida del papel.



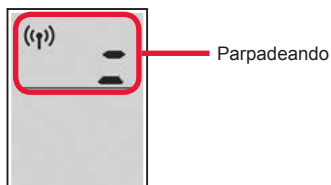
- 5 Abra la extensión de la bandeja de salida.



5. Seleccione si desea conectar el ordenador a un teléfono inteligente

En la siguiente descripción, los teléfonos inteligentes y las tabletas se describen en conjunto como teléfonos inteligentes.

- 1 Confirme que en la pantalla se muestra lo siguiente.



- 2 Continúe en el paso correspondiente al modo en que usa la impresora.

Para usar la impresora conectándola a un ordenador o un teléfono inteligente



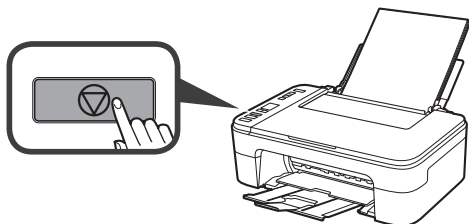
Para teléfonos inteligentes únicamente → página 6

Para usar la impresora sin conectarla a un ordenador o teléfono inteligente → 6-A



6-A. Usar solo la impresora

- 1 Pulse el botón **Parar (Stop)** de la impresora.



- 2 Confirme que en la pantalla se muestra lo siguiente.



Ha finalizado la configuración.

6-B. Conexión con el ordenador


Windows Mac OS



Necesitará configurar una conexión para cada ordenador. Complete la configuración desde el paso 1 para cada ordenador.

- 1 Inicie el archivo de configuración del método **A** o el método **B**.

A Descarga de Internet

- 1 Abra un navegador web ( , etc.) en su ordenador.
- 2 Escriba la URL siguiente y acceda al sitio web de Canon.

<http://ij.start.canon>



- 3 Seleccione **Configurar**.



- 4 Escriba el nombre del modelo de su impresora y haga clic en **Aceptar**.



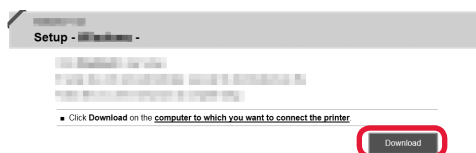
Puede seleccionar un nombre de modelo de la lista.

- 5 Haga clic en **Configuración**.



Los procedimientos para Windows y Mac OS se describen a continuación. Si el sistema operativo de su ordenador no es Windows ni Mac OS (p. ej., Chrome OS), realice la configuración siguiendo las instrucciones en pantalla.

- 6 Haga clic en **Descargar** y descargue el archivo de instalación.



- 7 Ejecute el archivo descargado.

Vaya al paso 2 en la página siguiente para continuar.

B Uso del CD-ROM de instalación (solo para Windows)

1 Cargue el CD-ROM de instalación en su ordenador.



■ Si utiliza Windows 10 o Windows 8.1:

2 Cuando se muestre el mensaje siguiente en el lado derecho de la pantalla del ordenador, haga clic en él.



Si este mensaje no se muestra (o ya no aparece)

1. Haga clic en el **Explorador de archivos (File Explorer)** de la barra de tareas.



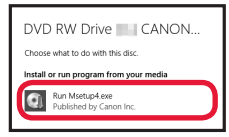
2. Haga clic en **Este equipo (This PC)** en la parte izquierda de la ventana que se abra.

3. Haga doble clic en el icono de CD-ROM en el lado derecho de la ventana.

Si se muestra el contenido del CD-ROM, haga doble clic en **Msetup4.exe**.

4. Continúe en el paso 4.

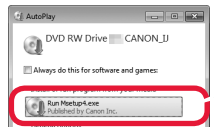
3 Si aparece la siguiente pantalla, haga clic en **Ejecutar Msetup4.exe (Run Msetup4.exe)**.



4 Si se muestra el cuadro de diálogo **Control de cuentas de usuario (User Account Control)**, haga clic en **Sí (Yes)**.

■ Si utiliza Windows 7:

2 Cuando se muestre la pantalla **Reproducción automática (AutoPlay)**, haga clic en **Ejecutar Msetup4.exe (Run Msetup4.exe)**.



Si no se muestra la pantalla **Reproducción automática (AutoPlay)**

1. Haga clic en **Equipo (Computer)** en el menú de inicio.

2. Haga doble clic en el icono de CD-ROM en el lado derecho de la ventana abierta.

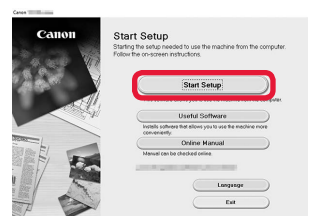
Si se muestra el contenido del CD-ROM, haga doble clic en **Msetup4.exe**.

3 Si se muestra el cuadro de diálogo **Control de cuentas de usuario (User Account Control)**, haga clic en **Continuar (Continue)**.

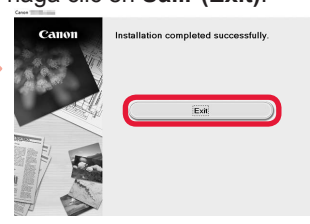
Vaya al paso 2 para continuar.

2 Haga clic en **Iniciar configuración (Start Setup)**.

Si aparece la siguiente pantalla, haga clic en **Salir (Exit)**.



Siga las instrucciones en pantalla para continuar con la configuración.



La conexión con su ordenador se ha completado. Ahora puede imprimir desde su ordenador.

6-C. Conexión con un teléfono inteligente



Necesitará configurar una conexión para cada teléfono inteligente. Complete la configuración desde el paso 1 para cada teléfono inteligente.

Preparativos

- Active la Wi-Fi en su teléfono inteligente.
- Si dispone de un router inalámbrico, conecte su teléfono inteligente al router inalámbrico para conectar con la impresora.
- * Por cuestiones del funcionamiento, consulte los manuales de su teléfono inteligente y del router inalámbrico o póngase en contacto con los fabricantes.

1 Instale el software de la aplicación Canon PRINT Inkjet/SELPHY en su teléfono inteligente.



iOS : Busque "Canon PRINT" en App Store.

Android : Busque "Canon PRINT" en Google Play.

O acceda al sitio web de Canon escaneando el código QR.

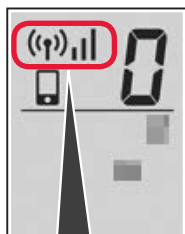


- * No puede conectar su teléfono inteligente a Internet de forma inalámbrica durante la conexión directa de la impresora con su teléfono inteligente. En tal caso, es posible que tenga cargos en función del contrato con su proveedor de servicios.
- * Se pueden conectar un máximo de 5 dispositivos directamente a la impresora mediante la conexión LAN inalámbrica.

2 Compruebe la pantalla en la impresora.

Cuando el equipo no se utiliza durante 10 minutos aproximadamente, la pantalla se apaga. Para mostrar la pantalla, pulse cualquier botón en el panel de control (excepto el botón **ACTIVADO (ON)**).

- Si aparece la siguiente pantalla:
Compruebe el icono en la parte superior izquierda y luego continúe con **A** o **B**.

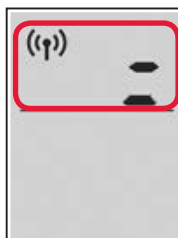


Aparece el siguiente icono.
(La impresora está conectada a una red.)



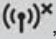
Sí

- Si aparece la pantalla siguiente:
Continúe a **B**.



Parpadeando

No (Continúe a **B**.)

Si aparece ^x, la impresora no puede comunicarse mediante una conexión inalámbrica LAN. Para más información, diríjase a "<http://ij.start.canon>" para ver **Preguntas más frecuentes**.

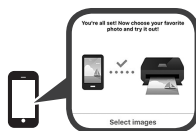
A **iOS** **Android**

1 Puntee el software de la aplicación instalado.



2 Siga las instrucciones en pantalla para registrar la impresora.

3 Asegúrese de que aparezca la siguiente pantalla.



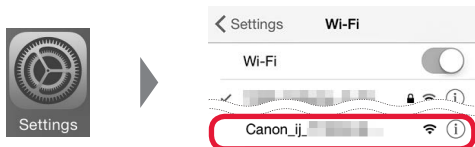
La conexión con su teléfono inteligente se ha completado. Ahora puede imprimir desde su teléfono inteligente.

Para imprimir fotos, cargue papel fotográfico. Diríjase a la sección "Carga de papel fotográfico" en la página 8.

- B** Los procedimientos a continuación varían en función de iOS o Android. Seleccione su sistema operativo y continúe con el procedimiento correspondiente.

iOS

- 1 Toque **Ajustes (Settings)** en la pantalla de inicio de su teléfono inteligente y después toque **Canon_ij_XXXX** en los ajustes de Wi-Fi.



Si **Canon_ij_XXXX** no aparece en la lista, consulte la sección "Preparación para la impresora" a continuación para hacer funcionar la impresora y repita el paso 1.

- 2 Puntee el software de la aplicación instalado.

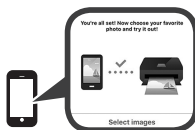


- 3 Siga las instrucciones en pantalla para registrar la impresora.

Siga las instrucciones en pantalla para continuar con la configuración.

Si seleccionó **Selec. autom. método con. (recomendado) (Auto Select Conn. Method (recommended))** en la pantalla de selección del método de conexión, se seleccionará el método de conexión adecuado según su ambiente.

- 4 Asegúrese de que aparezca la siguiente pantalla.

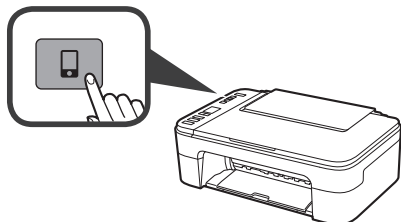


La conexión con su teléfono inteligente se ha completado. Ahora puede imprimir desde su teléfono inteligente.

Para imprimir fotos, cargue papel fotográfico. Diríjase a la sección "Carga de papel fotográfico" en la página 8.

Preparación para la impresora

- 1 Pulse el botón **Directa (Direct)** de la impresora y manténgalo pulsado.



Android

- 1 Puntee el software de la aplicación instalado.



- 2 Siga las instrucciones en pantalla para registrar la impresora.

Si no aparece un mensaje que dice "**Impresora no registrada. ¿Realizar preparación de impresora? (Printer is not registered. Perform printer setup?)**", consulte la sección "Preparación para la impresora" a continuación para hacer funcionar la impresora y espere un momento hasta que aparezca un mensaje.

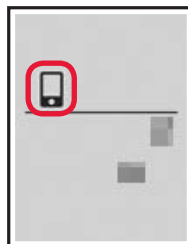
Siga las instrucciones en pantalla para continuar con la configuración.

El método de conexión adecuado se elige en función de su ambiente.

- 3 Asegúrese de que aparezca la siguiente pantalla.



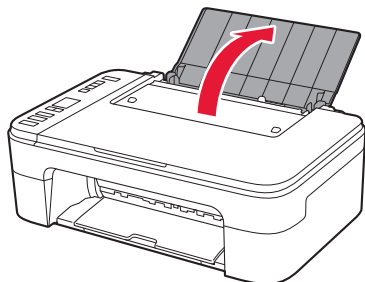
- 2 Cuando el icono siguiente empiece a parpadear en la pantalla, suelte el botón.



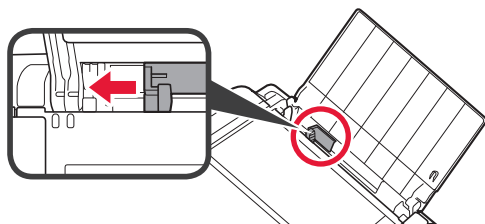
- 3 Regrese a la operación de su teléfono inteligente.

Carga de papel fotográfico

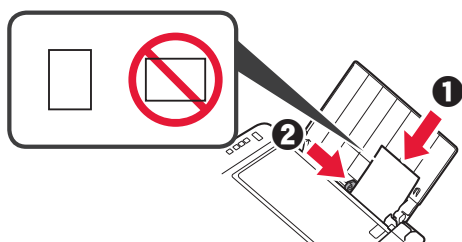
- 1 Abra el soporte del papel.



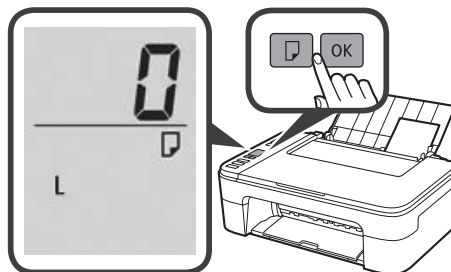
- 2 Deslice la guía del papel hacia la izquierda.



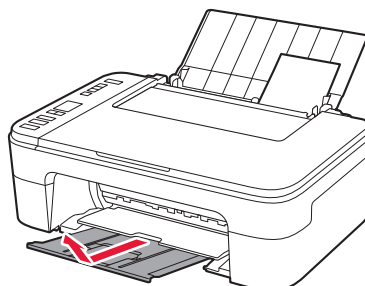
- 3 ❶ Cargue papel fotográfico contra el borde derecho con el lado de impresión hacia arriba.
❷ Deslice la guía del papel para alinearla con el lado de la pila de papel.



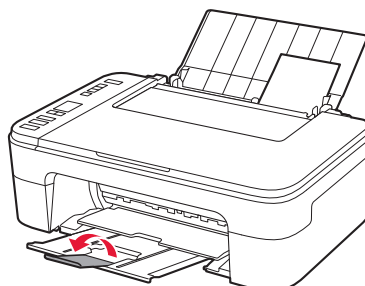
- 4 Pulse el botón **Papel (Paper)**, seleccione un tamaño de papel y, a continuación, pulse el botón **OK**.



- 5 Extraiga la bandeja de salida del papel.




- 6 Abra la extensión de la bandeja de salida.



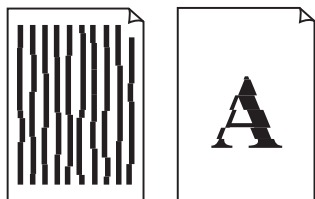
Los resultados de impresión no son satisfactorios

Si los resultados de impresión no son como se esperaba, por ejemplo, si las líneas rectas aparecen torcidas o los colores no son uniformes, lleve a cabo una Alineación de los cabezales de impresión (Print Head Alignment).

Para más información, haga clic en  **Mantenimiento** en el **Manual en línea** y consulte **Si la impresión pierde intensidad o es irregular > Alineación del Cabezal de impresión**.

Consulte en la cubierta trasera cómo se abre el **Manual en línea**.

■ Líneas desalineadas



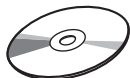
■ Colores desiguales o con manchas



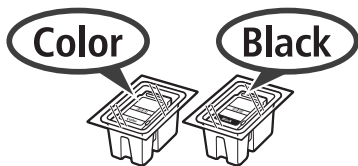
1. Verificando os itens incluídos



□ Cabo de alimentação



□ CD-ROM de instalação para Windows PC



□ Cartucho FINE

□ Informações Importantes e Sobre Segurança

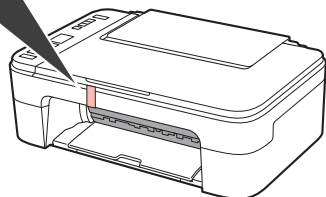
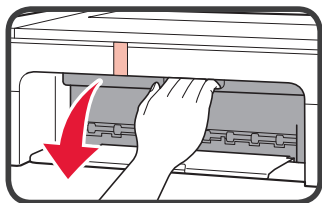
□ Para Começar (este manual)

2. Removendo os materiais de embalagem/ligando a impressora

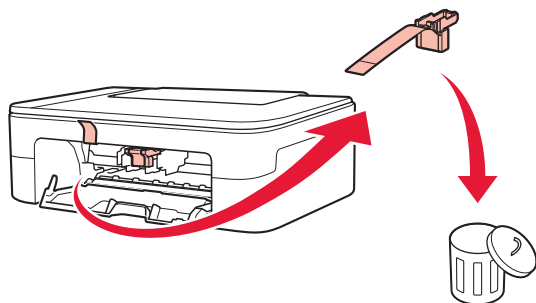


1 Remova os materiais de embalagem (como a fita laranja) da parte externa da impressora.

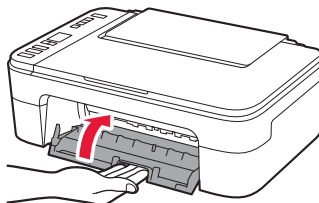
2 Abra a tampa.



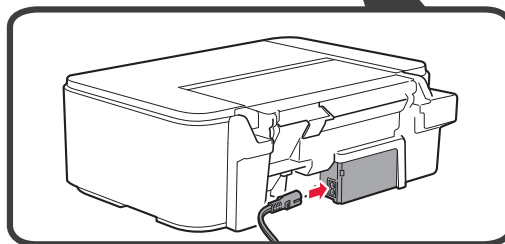
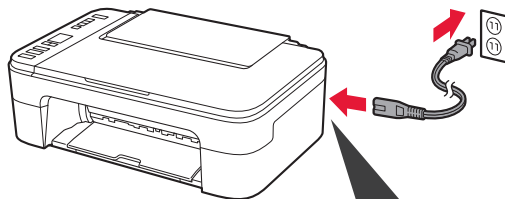
3 Remova a fita laranja e o material de proteção e descarte ambos.



4 Feche a tampa.

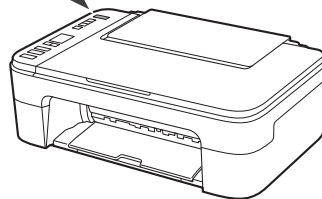
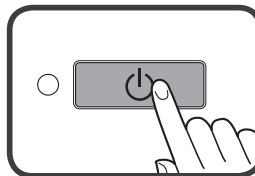


5 Conecte o cabo de alimentação.



Não conecte os cabos ainda, exceto o cabo de alimentação.

6 Pressione o botão **ATIVADO (ON)**.

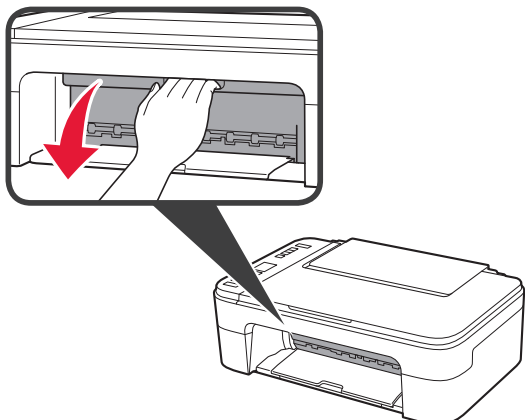


Se **E > 0 > 9** aparecer na tela, pressione o botão **ATIVADO (ON)** para desligar a impressora e, em seguida, refaça a partir da etapa 2.

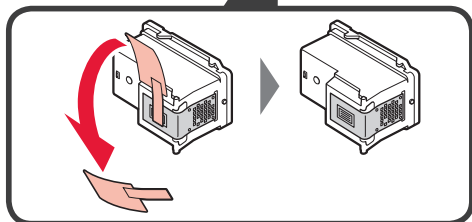
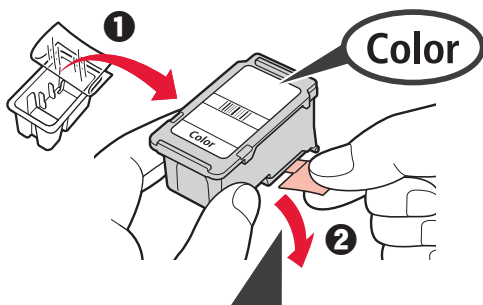
3. Instalando o cartucho FINE



1 Abra a tampa.



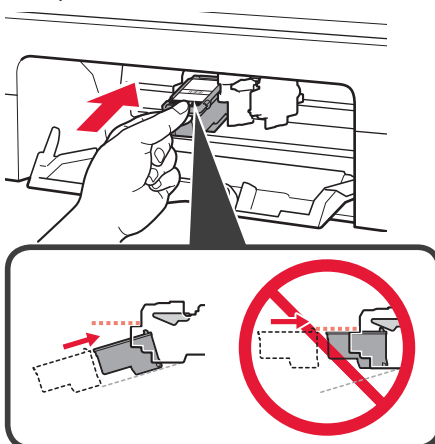
- 2
- 1 Retire o cartucho FINE colorido da embalagem.
 - 2 Remova a fita de proteção.



Não toque.

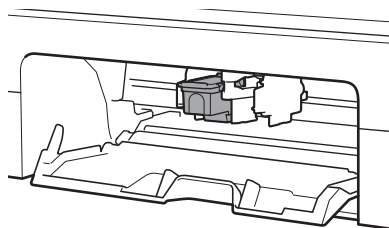
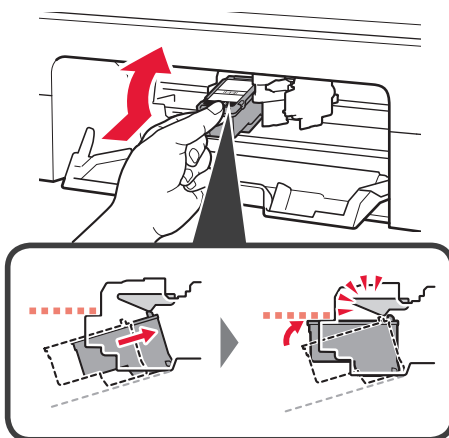
Cuidado com a tinta na fita de proteção.

3 Incline um pouco o cartucho FINE colorido e insira-o dentro do suporte do cartucho FINE à esquerda.

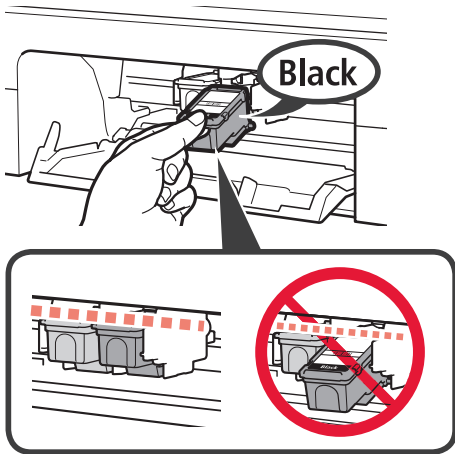


Não bata-a contra as peças em volta.

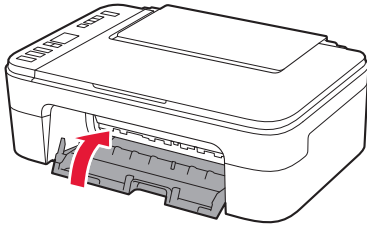
4 Empurre o cartucho FINE para dentro e para cima firmemente até ele se encaixar.



- 5 Repita as etapas 2 a 4 e instale o cartucho FINE preto também, à direita.



- 6 Feche a tampa.

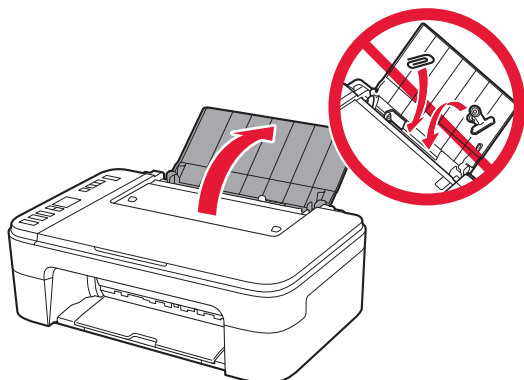


Se **E > 0 > 4** aparecer na tela, volte para a etapa 3 e verifique se os cartuchos FINE colorido e preto estão instalados corretamente.

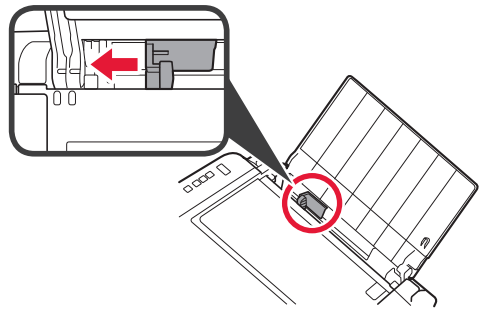
4. Colocando papel



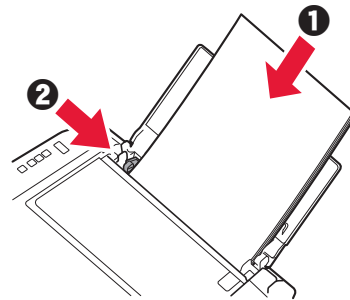
- 1 Abra o suporte de papel.



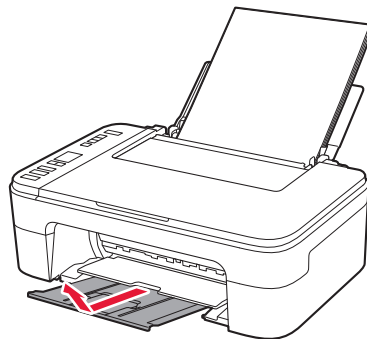
- 2 Deslize a guia do papel para a esquerda.



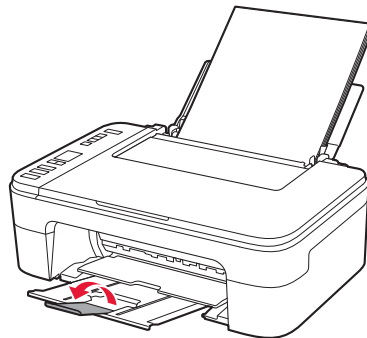
- 3
- 1 Coloque papel LTR comum ou tamanho A4 contra a borda direita com o lado a ser impresso voltado para cima.
 - 2 Deslize a guia do papel para alinhá-la à pilha de papel.



- 4 Puxe para fora a bandeja de saída do papel.



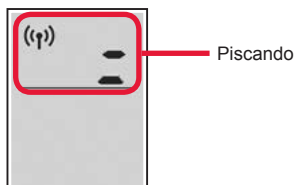
- 5 Abra a extensão da bandeja de saída.



5. Selecione se deseja ou não conectar a um computador ou smartphone

Na descrição abaixo, smartphone se refere coletivamente a smartphones e tablets.

- 1 Verifique se a tela aparece como mostrado abaixo.



- 2 Vá para uma etapa que esteja de acordo com a forma como você usa a impressora.

Para utilizar a impressora por meio de conexão a um computador ou smartphone



Somente para smartphones → página 6

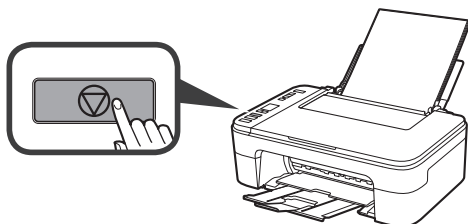
Para utilizar a impressora sem conexão a um computador ou smartphone



→ 6-A

6-A. Usar somente a impressora

- 1 Pressione o botão **Parar (Stop)** na impressora.

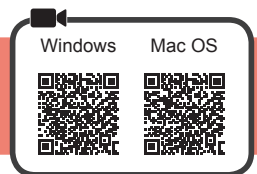


- 2 Verifique se a tela aparece como mostrado abaixo.



A configuração foi concluída.

6-B. Conectando a um computador



Você precisará definir uma configuração de conexão para cada computador. Comece a configuração de cada computador pela etapa 1.

- 1 Inicie o arquivo de instalação para o método **A** ou o método **B**.

A Fazendo o download da Internet

- 1 Abra um navegador (e etc.) em seu computador.
- 2 Digite a URL a seguir e acesse o site da Canon.

<http://ij.start.canon>



- 3 Selecione **Configurar**.



- 4 Informe o nome do modelo de sua impressora e clique em **OK**.



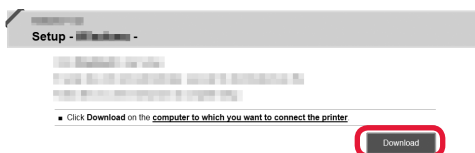
Você pode selecionar um nome de modelo na lista.

- 5 Clique em **Configuração**.



Veja abaixo os procedimentos para Windows e Mac OS. Se você estiver usando um computador com um sistema operacional que não seja Windows ou Mac OS, como o Chrome OS, faça a configuração de acordo com as instruções na tela.

- 6 Clique em **Download** e faça download do arquivo de configuração.



- 7 Execute o arquivo baixado.

Siga para a etapa 2 na próxima página para continuar.

B Usando o CD-ROM de instalação (somente Windows)

1 Insira o CD-ROM de instalação no computador.

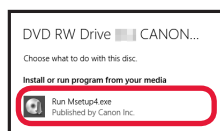


■ Ao usar Windows 10 ou Windows 8.1:

2 Clique na mensagem a seguir quando ela for exibida no lado direito da tela do computador.



3 Se a tela a seguir for exibida, clique em **Executar Msetup4.exe (Run Msetup4.exe)**.



4 Se a caixa de diálogo **Controle de Conta de Usuário (User Account Control)** for exibida, clique em **Sim (Yes)**.

Quando esta mensagem não aparecer (ou tiver desaparecido)

1. Clique em **Explorador de Arquivos (File Explorer)** na barra de ferramentas.



2. Clique em **Este PC (This PC)** no lado esquerdo da janela aberta.

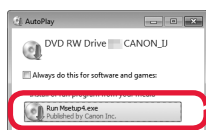
3. Clique duas vezes no ícone do CD-ROM no lado direito da janela.

Se o conteúdo do CD-ROM aparecer, clique duas vezes em **Msetup4.exe**.

4. Prossiga para a etapa 4.

■ Ao usar Windows 7:

2 Quando a tela **Reprodução Automática (AutoPlay)** for exibida, clique em **Executar Msetup4.exe (Run Msetup4.exe)**.



Quando a tela **Reprodução Automática (AutoPlay)** não for exibida

1. Clique em **Computador (Computer)** no menu Iniciar.

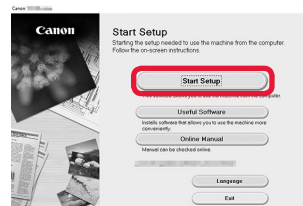
2. Clique duas vezes no ícone do CD-ROM no lado direito da janela aberta.

Se o conteúdo do CD-ROM aparecer, clique duas vezes em **Msetup4.exe**.

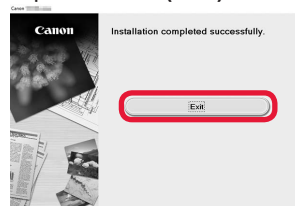
3 Se a caixa de diálogo **Controle de Conta de Usuário (User Account Control)** for exibida, clique em **Continuar (Continue)**.

Siga para a etapa 2 para continuar.

2 Clique em **Iniciar configuração (Start Setup)**.



Se a seguinte tela for exibida, clique em **Sair (Exit)**.



Siga as instruções na tela para prosseguir com a configuração.

A conexão com o computador foi concluída. Você já pode imprimir usando o computador.

6-C. Conectando a um smartphone



Você precisará configurar uma conexão para cada smartphone. Comece a configuração de cada smartphone pela etapa 1.

Preparação

- Ative o Wi-Fi em seu smartphone.
- Se você tiver um roteador sem fio, conecte seu smartphone ao roteador sem fio que você deseja conectar à impressora.
- * Para obter informações sobre operações, consulte os manuais do seu smartphone e do seu roteador sem fio ou entre em contato com seus respectivos fabricantes.

1 Instale o software aplicativo Canon PRINT Inkjet/SELPHY em seu smartphone.



iOS : Pesquise por "Canon PRINT" na App Store.

Android : Pesquise por "Canon PRINT" no Google Play.

Ou acesse o site da Canon digitalizando o código QR.

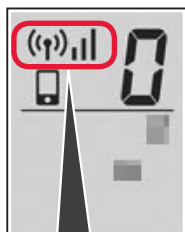


- * Não é possível conectar seu smartphone à Internet por meio de uma conexão sem fio se a impressora estiver diretamente conectada ao seu smartphone. Nesse caso, você poderá ser cobrado dependendo do contrato com seu provedor de serviço.
- * Até 5 dispositivos podem ser diretamente conectados à impressora por meio de uma conexão de LAN sem fio.

2 Verifique a tela da impressora.

A tela desliga quando nenhuma operação é realizada por cerca de 10 minutos. Pressione um dos botões do painel de controle (exceto o botão **ATIVADO (ON)**) para exibir a tela.

- Se a tela a seguir for exibida:
Verifique o ícone no canto inferior superior esquerdo e prossiga para **A** ou **B**.

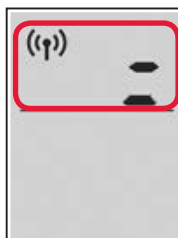


O seguinte ícone é exibido.
(A impressora está conectada a uma rede.)



SIM

- Se a tela a seguir for exibida:
Prossiga para **B**.



Piscando

Não (Prossiga para **B**.)

Se **((?))^x** for exibido, a impressora não poderá se comunicar por meio de uma conexão de LAN sem fio. Para obter detalhes, acesse "<http://ij.start.canon>" e consulte a seção **Perguntas Frequentes**.

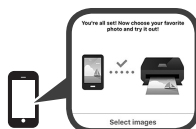
A **iOS** **Android**

- 1 Toque no software aplicativo instalado.



- 2 Siga as instruções na tela para registrar a impressora.

- 3 Certifique-se de que a tela a seguir seja exibida.



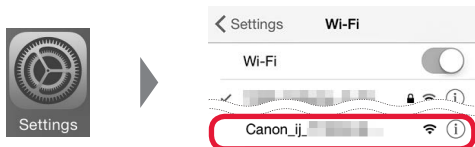
A conexão com seu smartphone foi concluída. Você já pode imprimir usando seu smartphone.

Para imprimir fotos, coloque papel fotográfico. Prossiga para "Colocando papel fotográfico" na página 8.

- B** Os procedimentos descritos abaixo podem variar para iOS e Android. Selecione seu sistema operacional e continue com o procedimento.

iOS

- 1 Toque em **Configurações (Settings)** na tela inicial do seu smartphone e depois em **Canon_ij_XXXX** nas configurações de Wi-Fi.



Se **Canon_ij_XXXX** não estiver na lista, consulte a seção "Preparação para a impressora" abaixo para operar a impressora e repita a etapa 1.

- 2 Toque no software aplicativo instalado.



- 3 Siga as instruções na tela para registrar a impressora.

Siga as instruções na tela para prosseguir com a configuração.

Se você selecionar **Sel. Conexão auto. Método (recomendado) (Auto Select Conn. Method (recommended))** na tela de seleção do método de conexão, o método de conexão será selecionado automaticamente de acordo com o seu ambiente.

- 4 Certifique-se de que a tela a seguir seja exibida.



A conexão com seu smartphone foi concluída. Você já pode imprimir usando seu smartphone.

Para imprimir fotos, coloque papel fotográfico. Prossiga para "Colocando papel fotográfico" na página 8.

Android

- 1 Toque no software aplicativo instalado.



- 2 Siga as instruções na tela para registrar a impressora.

Se a mensagem "**A impressora não está registrada. Executar configuração da impressora? (Printer is not registered. Perform printer setup?)**" não for exibida, consulte a seção "Preparação para a impressora" abaixo para operar a impressora e aguarde até que a mensagem seja exibida.

Siga as instruções na tela para prosseguir com a configuração.

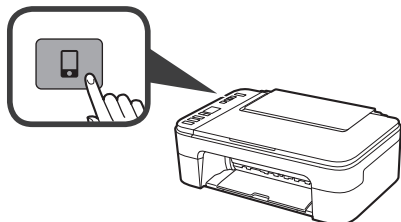
O método de conexão apropriado é selecionado de acordo com o seu ambiente.

- 3 Certifique-se de que a tela a seguir seja exibida.

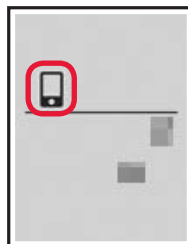


Preparação para a impressora

- 1 Mantenha pressionado o botão **Direta (Direct)** na impressora.



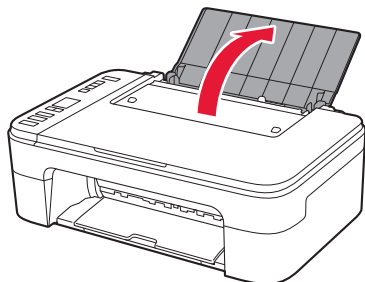
- 2 Quando o ícone a seguir começar a piscar na tela, libere o botão.



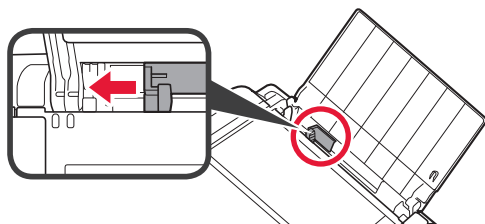
- 3 Retorne para a operação com seu smartphone.

Colocando papel fotográfico

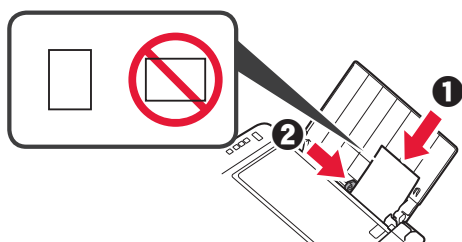
- 1 Abra o suporte de papel.



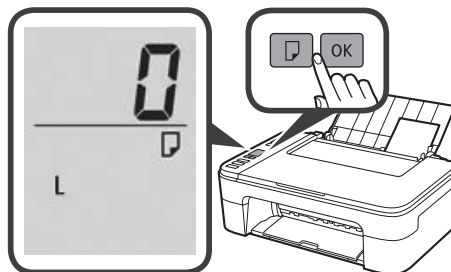
- 2 Deslize a guia do papel para a esquerda.



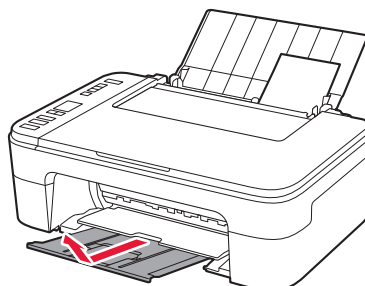
- 3
- 1 Coloque papel fotográfico contra a borda direita com o lado a ser impresso voltado para cima.
 - 2 Deslize a guia do papel para alinhá-la à pilha de papel.



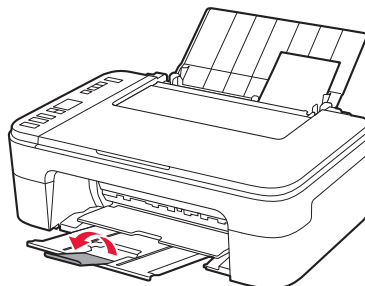
- 4 Pressione o botão **Papel (Paper)**, selecione um tamanho de papel e, em seguida, pressione o botão **OK**.



- 5 Puxe para fora a bandeja de saída do papel.



- 6 Abra a extensão da bandeja de saída.



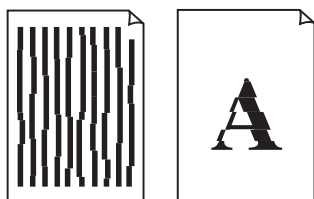
Os Resultados da Impressão são Insatisfatórios

Se os resultados da impressão não forem como esperado, por exemplo, se as linhas retas estiverem tortas ou se as cores estiverem inconsistentes, faça um Alinhamento da cabeça de impressão (Print Head Alignment).

Para obter detalhes, clique em  **Manutenção** no **Manual On-line** e consulte **Se a Impressão Estiver Menos Nítida ou Irregular > Alinhando a Cabeça de Impressão**.

Consulte a contracapa para saber como acessar o **Manual On-line**.

■ Linhas desalinhas



■ Cores irregulares ou estriadas





Access Online Manual

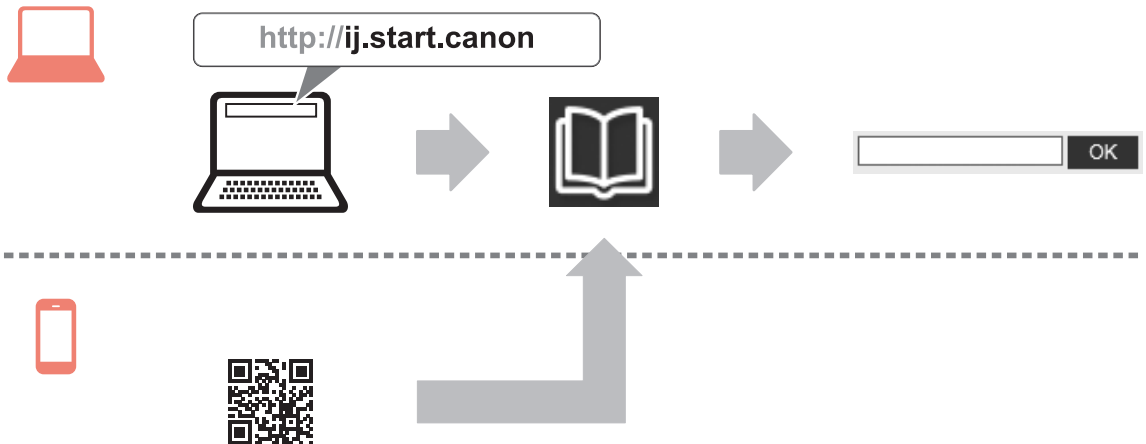
Acceso al Manual en línea

Acesse o Manual On-line

From Web site

Desde el sitio web

A partir do site



From desktop shortcut

Desde el acceso directo
del escritorio

A partir do atalho da área
de trabalho

