

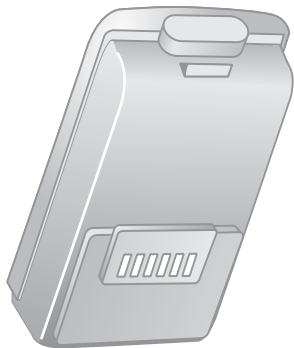


# XBOX 360<sup>TM</sup>

RECHARGEABLE BATTERY PACK

BATTERIE RECHARGEABLE

PACK DE BATERÍAS RECARGABLES



**3** English

**9** Français

**15** Español

---

---

## ENGLISH

# Xbox 360 Rechargeable Battery Pack

---

Thanks for choosing the Xbox 360 Rechargeable Battery Pack.

Extra power means longer gameplay, and the Xbox 360 Rechargeable Battery Pack offers convenient and economical power for your Xbox 360 Wireless Controller.

Your new battery pack gives you:

- Up to 25 hours of play per full battery charge.
- High-performance NiMH rechargeable battery cell.
- Battery fuel gauge accessible from the Xbox Guide.

The Xbox 360 Rechargeable Battery Pack works exclusively with the Xbox 360 Wireless Controller and the Xbox 360™ video game and entertainment system. It can be recharged with either the Xbox

360 Play & Charge Kit (sold separately) or the Xbox 360 Quick Charge Kit (sold separately).



### **WARNING**

Before using this product, read this manual and the Xbox 360 console manuals for important safety and health information. Keep all manuals for future reference. For replacement manuals, go to [www.xbox.com/support](http://www.xbox.com/support) or call Xbox Customer Support (see "If You Need More Help").

The limited warranty covering this product is contained in the Xbox 360 Warranty manual (Volume 2).

---

---

### **Rechargeable Battery Safety**

Improper use of batteries may result in battery fluid leakage, overheating, or explosion. Released battery fluid is corrosive and may be toxic. It can cause skin and eye burns, and is harmful if swallowed. To reduce the risk of injury:

- Charge only with the Xbox 360 Play & Charge Kit, the Xbox 360 Quick Charge Kit, or another Microsoft approved charger.
- Keep batteries out of reach of children.
- Do not heat, open, puncture, mutilate, or dispose of batteries in fire.
- If a battery leaks, remove the battery, taking care to keep the leaked fluid from touching your skin

or clothes. If fluid from the battery comes into contact with skin or clothes, flush skin with water immediately. Before inserting a new battery, thoroughly clean the controller with a damp paper towel.

- Recycle or dispose of batteries in accordance with Local and National Disposal Regulations, including those governing the recovery and recycling of waste electrical and electronic equipment (WEEE).

Do not allow metal objects to touch the battery terminals; they can become hot and cause burns. For example, do not carry the battery in a pocket with keys or coins.

---

## INSERT YOUR BATTERY PACK

---

*To insert your rechargeable battery pack into your wireless controller:*

- 1 Press the tab on the top of the AA battery pack and pull down to detach it from the controller.
- 2 Insert the rechargeable battery pack into the battery compartment on the controller and push in to lock.

### NOTE

To avoid pinching your fingers when inserting, push only on the flat surface of the battery pack.

---

## CHARGE YOUR BATTERY PACK

---

Charge your Xbox 360 Rechargeable Battery Pack before first use and whenever it's depleted. To recharge your battery pack, you must use either the Xbox 360 Play & Charge Kit (sold separately) or the Xbox 360 Quick Charge Kit (sold separately). For more information, see the charge kit instruction manual that came with your charger.

### NOTES

- Fully charging the battery can take up to six hours using the Xbox 360 Play and Charge Kit, or up to two hours using the Xbox 360 Quick Charge Kit.
- The battery may become warm during charging or use. This is normal and does not indicate a problem with the battery.
- If the battery is unused for a long time, it may lose its charge. If this occurs, simply recharge the battery normally.

- Very depleted rechargeable battery packs can take up to 20 minutes to charge enough to power a controller for use with the Play & Charge Kit.
- At first, or after storage for a long period of time, it can take from three to five full charge cycles for the battery pack to achieve its full capacity.
- The battery has a limited life. The amount of play time will decrease as the battery pack ages or after many recharge cycles. The battery pack needs to be replaced when play time becomes too short or when it can no longer be charged.

---

## CLEAN YOUR BATTERY PACK

If it is necessary to clean the battery contacts, use only a dry cloth. Water or chemicals can damage the contacts.

---

## TROUBLESHOOTING

### Battery Pack Charge Depletes Quickly

The amount of play time will decrease as the battery pack ages or after many recharge cycles. The battery pack should be replaced when play time becomes unacceptably short or when it can no longer be charged.

---

## IF YOU NEED MORE HELP

Please go to [www.xbox.com/support](http://www.xbox.com/support) or call Xbox Customer Support:

United States and Canada:  
1-800-4MY-XBOX (1-800-469-9269)  
TTY users: 1-866-740-XBOX  
(1-866-740-9269)

Mexico: 001-866-745-83-12  
TTY users: 001-866-251-26-21

Colombia: 01-800-912-1830

---

---

Do not take your Xbox 360 console or its peripherals to your retailer for repair or service unless instructed to do so by an Xbox Customer Support representative.

** Do Not Attempt Repairs**

Do not attempt to take apart, service, or modify the Xbox 360 console, power supply, or its peripherals in any way. Doing so could present the risk of serious injury or death from electric shock or fire, and it will void your warranty.

## **FOR CUSTOMERS IN THE UNITED STATES**

---

This device complies with Part 15 of the FCC Rules. Operation is subject to the following two conditions:

(1) This device may not cause harmful interference, and (2) This device must accept any interference received, including interference that may cause undesired operation.

**Trade Name:** Microsoft Corp.

**Address:** One Microsoft Way Redmond,  
WA 98052 U.S.A.

**Responsible Party:** Microsoft Corporation

**Telephone No.:** (800) 4MY-XBOX

---

---

**NOTE**

Any changes or modifications made on the system not expressly approved by the manufacturer could void the user's authority to operate the equipment.

**FOR CUSTOMERS IN CANADA**

This device complies with RSS 210 of Industry Canada (IC). Operation is subject to the following two conditions:

(1) This device may not cause interference, and (2) this device must accept any interference, including interference that may cause undesired operation of this device.

**COPYRIGHT**

Information in this document, including URL and other Internet Web site references, is subject to change without notice. Unless otherwise noted, the example companies, organizations, products, domain names, e-mail addresses, logos, people, places and events depicted herein are fictitious, and no association with any real company, organization, product, domain name, e-mail address, logo, person, place or event is intended or should be inferred. Complying with all applicable copyright laws is the responsibility of the user. Without limiting the rights under copyright, no part of this document may be reproduced, stored in or introduced into a retrieval system, or transmitted in any form or by any means (electronic, mechanical, photocopying, recording, or otherwise), or for any purpose, without the express written permission of Microsoft Corporation. Microsoft may have patents, patent applications, trademarks, copyrights, or other intellectual property rights covering subject matter in this document. Except as expressly provided in any written license agreement from Microsoft, the furnishing of this document does not give you any license to these patents, trademarks, copyrights, or other intellectual property.

© 2005 Microsoft Corporation. All rights reserved.

Microsoft, Xbox, Xbox 360, and the Xbox logos are either registered trademarks or trademarks of Microsoft Corporation in the United States and/or other countries.



## Batterie Rechargeable Xbox 360

---

Merci d'avoir choisi la batterie rechargeable Xbox 360™.

Une puissance accrue se traduit par une plus longue durée de jeu et la batterie rechargeable Xbox 360 offre une puissance pratique et économique pour votre manette sans fil Xbox 360. Votre nouvelle batterie vous donne :

- Jusqu'à 25 heures de jeu par recharge complète de la batterie.
- Un élément de batterie NiMH rechargeable haute performance.
- Un indicateur de charge des piles, accessible à partir du Guide Xbox.

La batterie rechargeable Xbox 360 fonctionne exclusivement avec la manette sans fil Xbox 360 et le système de jeu vidéo et de divertissement Xbox 360. Elle se recharge soit avec le kit de chargement Xbox 360, soit avec le kit de chargement rapide Xbox 360.



### AVERTISSEMENT

Avant d'utiliser ce produit, lisez le présent guide et les guides de Xbox 360 pour obtenir toute l'information relative à la sécurité et à la santé. Conservez tous les guides pour consultation ultérieure. Pour obtenir des guides de remplacement, visitez la page [www.xbox.com/support](http://www.xbox.com/support) ou composez le numéro du Service à la clientèle de Xbox (voir la section « Si vous avez besoin d'une aide supplémentaire »).

La garantie limitée couvrant ce produit se trouve dans le guide Garantie de Xbox 360 (Volume 2).

Éliminez ce produit conformément aux normes locales et nationales en matière de gestion des déchets (s'il y a lieu), y compris celles qui régissent la récupération et le recyclage des rebuts de matériel électrique et électronique.

### **Consignes de sécurité pour la batterie rechargeable**

Une utilisation inappropriée des piles risque de provoquer une fuite de liquide, surchauffe ou explosion. Le liquide de pile est corrosif, voire toxique. Il peut provoquer des brûlures aux yeux ou à la peau et est nocif s'il est avalé. Pour réduire le risque de blessure :

- Utilisez exclusivement le kit de chargement Xbox 360, le kit de chargement rapide Xbox 360 ou tout autre chargeur approuvé par Microsoft.
- Gardez les piles hors de la portée des enfants.
- Vous ne devez jamais chauffer, ouvrir, perforer ou mutiler les piles ni les jeter dans un feu.
- En cas de fuite, retirez la pile immédiatement en prenant soin

d'éviter tout contact avec la peau ou les vêtements. Si le liquide de la pile entre en contact avec la peau ou les vêtements, rincez immédiatement la peau à eau vive. Avant d'insérer une nouvelle pile, nettoyez à fond la manette à l'aide d'une serviette de papier humide.

- Recyclez ou jetez les piles conformément aux normes locales et nationales en matière de gestion des déchets, y compris celles qui régissent la récupération et le recyclage des rebuts de matériel électrique et électronique.

Assurez-vous qu'aucun objet métallique ne touche les bornes de la batterie; elles deviendraient chaudes et pourraient causer des brûlures. Par exemple, ne transportez pas la batterie dans une poche avec des clés ou des pièces de monnaie.

---

## INSÉREZ VOTRE BATTERIE

Assurez-vous de recharger complètement votre batterie rechargeable Xbox 360 avant de l'utiliser pour la première fois.

Pour insérer la batterie rechargeable dans la manette sans fil :

- 1 Enfoncez le bouton sur le dessus de la batterie LR6 et tirez celle-ci vers le bas pour la retirer de la manette.
- 2 Insérez la batterie rechargeable dans le compartiment à piles de la manette et enfoncez-la pour l'immobiliser.

### REMARQUE

Pour éviter de pincer vos doigts lors de l'insertion, ne poussez que sur la surface plane de la pile.

---

## CHARGEZ VOTRE BATTERIE

Chargez la batterie rechargeable Xbox 360 avant de l'utiliser la première fois et lorsqu'elle est déchargée. Pour recharger votre batterie, utilisez soit le kit de chargement Xbox 360, soit le kit de chargement rapide Xbox 360 (vendus séparément). Pour de plus amples renseignements, consultez le guide d'utilisation du kit de chargement livré avec votre chargeur.

### REMARQUE

- Le chargement complet de la batterie peut prendre jusqu'à six heures avec le kit de chargement Xbox 360 ou jusqu'à deux heures avec le kit de chargement rapide Xbox 360.
- La batterie peut devenir chaude pendant le chargement ou l'utilisation. Ce phénomène est normal et ne signifie pas que la batterie rencontre un problème.

- Si la batterie n'est pas utilisée pendant une longue période de temps, elle peut perdre sa charge. Si cela se produit, rechargez simplement la batterie.
- Si la batterie rechargeable est complètement déchargée, elle peut nécessiter jusqu'à 20 minutes avant d'être suffisamment rechargée pour faire fonctionner la manette avec le kit de chargement.
- Au début ou après une longue période de non utilisation, de trois à cinq cycles de charge complets peuvent s'avérer nécessaire pour que la batterie atteigne sa capacité complète.
- La batterie a une durée de vie limitée. La durée de jeu diminue lorsque la batterie est vieille ou après de nombreuses recharges. La batterie doit être remplacée lorsque la durée de jeu devient trop courte ou si la batterie ne peut plus être rechargée.

---

## NETTOYEZ VOTRE BATTERIE

---

S'il s'avère nécessaire de nettoyer les contacts de la batterie, utilisez un chiffon sec uniquement. L'eau ou les produits chimiques peuvent endommager les contacts.

---

## DÉPANNAGE

---

### La batterie se décharge rapidement

La durée de jeu diminue lorsque la batterie est vieille ou après de nombreuses recharges. La batterie doit être remplacée lorsque la durée de jeu devient trop courte ou si la batterie ne peut plus être rechargée.

---

---

## SI VOUS AVEZ BESOIN D'UNE AIDE SUPPLÉMENTAIRE

Visitez la page [www.xbox.com/support](http://www.xbox.com/support) ou appelez le Service à la clientèle Xbox :

États-Unis et Canada : 1 800 4MY-XBOX  
(1 800 469-9269)

Utilisateurs de TTY : 1 866 740-XBOX  
(1 866 740-9269)

Mexique : 001-866-745-83-12

Utilisateurs de TTY : 001-866-251-26-21

Colombie : 01-800-912-1830

Ne confiez pas votre console Xbox 360 ou ses périphériques à votre détaillant pour les réparations, à moins qu'un représentant du Service à la clientèle de Xbox ne vous le demande.

### Ne tentez pas d'effectuer des réparations

Ne tentez pas de démonter, de réparer ou de modifier la console Xbox 360, son bloc d'alimentation ou l'un de ses périphériques de quelque façon que ce soit. Vous risqueriez de subir des blessures ou de décéder des suites d'une commotion ou d'un incendie électrique. En outre, votre garantie serait annulée.

---

## POUR LES CLIENTS AU CANADA

Cet équipement se conforme à la norme RSS 210 d'Industrie Canada (IC).

L'utilisation de ce dispositif est autorisée seulement aux deux conditions suivantes :

(1) il ne doit pas produire de brouillage et (2) ce dispositif doit être prêt à accepter tout brouillage radioélectrique reçu, même si ce brouillage est susceptible de compromettre le fonctionnement du dispositif.

## COPYRIGHT

Les informations contenues dans le présent document, y compris les URL et autres références de sites Web Internet peuvent être modifiées sans préavis. Sauf mention contraire, les sociétés, organisations, produits, noms de domaine, adresses électroniques, logos, personnes, lieux et événements mentionnés ici à titre d'exemple sont purement fictifs et aucune association à tout(e) société, organisation, produit, nom de domaine,

adresse électronique, logo, personne, lieu ou événement réel n'est intentionnelle ou volontaire. Il appartient à l'utilisateur de veiller au respect de toutes les dispositions légales applicables en matière de copyright. En vertu des droits d'auteur, aucune partie de ce document ne peut être reproduite, stockée ou introduite dans un système de recherche automatique, ni transmise sous quelque forme ou par quelque moyen que ce soit (électronique, mécanique, photocopie, enregistrement ou autre), ou dans n'importe quel but, sans l'autorisation écrite de Microsoft Corporation.

Selon les cas, Microsoft détient des brevets (ou a déposé des demandes de brevets), ainsi que des marques, des copyrights ou autres droits de propriété intellectuelle sur les questions évoquées dans ce document. Sauf disposition contraire expressément stipulée dans un accord de licence écrit concédé par Microsoft, la communication de ce document ne confère au destinataire aucun droit sur les brevets, marques, copyrights et autres droits de propriété intellectuelle.

© 2005 Microsoft Corporation. Tous droits réservés.

Microsoft, Xbox, Xbox 360, et les logos Xbox et Xbox 360 sont soit des marques de commerce de Microsoft Corporation, soit des marques déposées de Microsoft Corporation, aux États-Unis et/ou dans d'autres pays.

## Pack de baterías recargables Xbox 360

---

Gracias por elegir el Pack de baterías recargables Microsoft® Xbox 360™.

La energía adicional supone más tiempo de juego, y el Pack de baterías recargables Xbox 360 ofrece energía de forma práctica y económica para tu Control Inalámbrico Xbox 360. El nuevo pack de baterías ofrece:

- Una duración máxima de 25 horas de juego por cada carga completa.
- Baterías recargables de NiMH de alto desempeño.
- Indicador del nivel de carga de las baterías accesible desde la Guía Xbox.

El Pack de baterías recargables Xbox 360 es de uso exclusivo con el Control Inalámbrico Xbox 360 y el sistema de videojuegos y entretenimiento Xbox 360. Se puede recargar con el Kit Carga & Juega Xbox 360 o el Kit de carga rápida Xbox 360.



### **ADVERTENCIA**

Antes de utilizar este producto, lee este manual y los manuales de Xbox 360 para conocer información importante en materia de seguridad y salud. Conserva todos los manuales para futuras consultas. Para obtener manuales de repuesto, visita [www.xbox.com/support](http://www.xbox.com/support) o llama al Servicio de soporte al cliente (consulta "Si necesitas ayuda").

La garantía limitada que cubre este producto está incluida en el Manual de la garantía de Xbox 360 (volumen 2).

Desecha este producto de acuerdo con las disposiciones locales y nacionales (en caso de haberlas), incluyendo aquellas que regulan la recuperación y el reciclaje de equipos eléctricos y electrónicos desechados (EEED).

## Seguridad de las baterías recargables

El uso indebido de las baterías podría provocar fugas de líquido, calentamiento o explosiones. El líquido derramado es corrosivo y podría ser tóxico. Puede provocar quemaduras en la piel y en los ojos, y resulta nocivo si se ingiere. Para reducir el riesgo de lesiones:

- Carga las baterías solamente con el Kit Carga & Juega Xbox 360, el Kit de carga rápida Xbox 360 y otros cargadores autorizados por Microsoft.
- Mantén las baterías fuera del alcance de los niños.
- No calientes, abras, perfores, deformes ni arrojes las baterías al fuego.

- Si sale líquido de una batería, extráela procurando que el líquido derramado no entre en contacto con la piel ni con la ropa. Si el líquido de la batería entra en contacto con la piel o con la ropa, límpialo con agua inmediatamente. Antes de colocar una batería nueva, limpia el control con una toallita de papel húmeda.
- Recicla o desecha las baterías de acuerdo con las disposiciones locales y nacionales, incluidas aquellas que regulan la recuperación y el reciclaje de equipos eléctricos y electrónicos desechados (EEED).

No permitas que objetos metálicos entren en contacto con los terminales de la batería; pueden calentarse y causar quemaduras. Por ejemplo, no lles la batería en un bolsillo con llaves o monedas.



---

---

## INSERTAR EL PACK DE BATERÍAS

Asegúrate de cargar el pack de baterías recargables Xbox 360 al máximo antes del primer uso.

Para insertar el pack de baterías recargables en el control inalámbrico:

- 1 Presiona la pestaña que hay en la parte superior del pack de baterías AA y tira hacia abajo para separarlo del control.
- 2 Inserta el pack de baterías recargables en el compartimento para baterías del control y presiona para cerrarlo.

### NOTA

Para no lastimarte los dedos durante la colocación, haz presión solamente sobre la superficie plana del pack de baterías.

## CARGAR EL PACK DE BATERÍAS

Carga el Pack de baterías recargables Xbox 360 antes de usarlo por primera vez y cada vez que se gaste. Para recargar el pack de baterías debes utilizar el Kit Carga & Juega Xbox 360 o el Kit de carga rápida Xbox 360 (se venden por separado). Para obtener más información, consulta el manual de instrucciones del kit de carga del cargador.

### NOTA

- La carga completa de la batería puede llevar hasta seis horas con el Kit Carga & Juega Xbox 360, o hasta dos horas con el Kit de carga rápida Xbox 360.
- La batería puede calentarse durante la carga o el uso. Esto es normal y no indica un problema con la batería.
- Si la batería no se utiliza durante mucho tiempo, puede perder su carga. Si ocurre esto, recárgala normalmente.

- Los packs de baterías recargables muy gastados pueden tardar hasta 20 minutos en cargarse lo suficiente para poder utilizar un control con el Kit Carga & Juega.
- Primero, o después de almacenar la batería durante un período de tiempo largo, pueden requerirse entre tres y cinco ciclos de carga completa para que el pack de baterías alcance su capacidad completa.
- La batería tiene una vida útil limitada. La cantidad de tiempo de reproducción disminuirá a medida que envejezca el pack de baterías o después de muchos ciclos de recarga. El pack de baterías debe reemplazarse cuando el tiempo de reproducción sea demasiado breve o cuando ya no se pueda cargar.

---

## LIMPIAR EL PACK DE BATERÍAS

---

Si es necesario limpiar los contactos de la batería, utiliza sólo un paño seco. El agua o los productos químicos pueden dañar los contactos.

---

## SOLUCIÓN DE PROBLEMAS

---

### **La carga del pack de baterías se gasta rápidamente**

La cantidad de tiempo de reproducción disminuirá a medida que envejezca el pack de baterías o después de muchos ciclos de recarga. El pack de baterías debe reemplazarse cuando el tiempo de reproducción sea insuficiente o cuando ya no se pueda cargar.

---

---

## SI NECESITAS MÁS AYUDA

Visita [www.xbox.com/support](http://www.xbox.com/support) o llama al número del Servicio de soporte al cliente de Xbox 360:

Estados Unidos y Canadá:  
1-800-4MY-XBOX (1-800-469-9269)  
Usuarios TTY: 1-866-740-XBOX  
(1-866-740-9269)

México: 001-866-745-83-12  
Usuarios TTY: 001-866-251-26-21

Colombia: 01-800-912-1830

No lles la consola Xbox 360 ni los periféricos a tu distribuidor para que los repare o mantenga a no ser que te lo diga un empleado del Servicio de soporte al cliente de Xbox.

### No intentes realizar reparaciones

No intentes desmontar, reparar ni alterar la consola Xbox 360, la fuente de alimentación ni sus periféricos en modo alguno. Al hacerlo existe riesgo de lesiones graves o muerte por descarga eléctrica o fuego; además, la garantía quedará cancelada.

---

---

## COPYRIGHT

---

La información contenida en este documento, incluida la dirección URL y otras referencias a sitios Web, está sujeta a cambios sin previo aviso. Siempre que no se indique lo contrario, las compañías, organizaciones, productos, nombres de dominio, direcciones de correo electrónico, logotipos, personas, lugares y acontecimientos citados en los ejemplos son ficticios y no se pretende hacer referencia ni debe deducirse referencia alguna a compañías, organizaciones, productos, nombres de dominio, direcciones de correo electrónico, logotipos, personas, lugares o acontecimientos reales. El usuario es responsable de cumplir todas las leyes de derechos de autor aplicables. Sin que ello limite los derechos protegidos por los derechos de autor, queda prohibida la reproducción total o parcial de este documento, así como su almacenamiento o introducción en un sistema de recuperación de datos, o su transmisión en cualquier forma y por cualquier medio (electrónico, mecánico, fotocopia, grabación, etc.), sea cual sea el fin, sin la autorización expresa por escrito de Microsoft Corporation.

Microsoft podría tener patentes, aplicaciones patentadas, marcas comerciales, derechos de autor o derechos de propiedad intelectual sobre los temas incluidos en este documento. Salvo cuando se indique expresamente en el contrato de licencia por escrito de Microsoft, la posesión de este documento no implica la licencia para dichas patentes, marcas comerciales, derechos de autor o demás propiedad intelectual.

© 2005 Microsoft Corporation. Reservados todos los derechos.

Microsoft, Xbox, Xbox 360 y los logotipos de Xbox y Xbox 360 son marcas comerciales o marcas registradas de Microsoft Corporation en los Estados Unidos y en otros países.







0805 Part Number: X11-29973-01  
Printed in China