

**PUSH
YOUR
SKILL**

GO TO →

ZOTAC-CUP.COM

ZOTAC[®]
ZOTAC.COM

THE ORIGINAL
MINI PC



facebook.com/zotac



twitter.com/zotac



youtube.com/zotacofficial



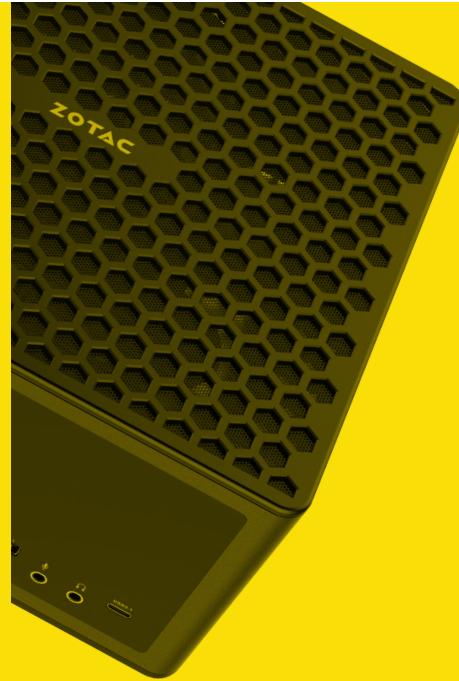
vimeo.com/zotac



instagram.com/zotac_official



291-SB360-04ZTF



**QUICK
START
GUIDE**

ZOTAC
ZBOX

EK3105T

E SERIES



Table of Contents

| | |
|---|----|
| Quick Start Guide (EN)----- | 2 |
| 快速启动指南 (CHS)----- | 4 |
| 快速啟動指南 (CHT)----- | 6 |
| دليل التشغيل السريع (ARA)----- | 8 |
| Kratka uputstva za korištenje (BOS)----- | 10 |
| Rychlá příručka (CZ)----- | 12 |
| Schnellanleitung (DE)----- | 14 |
| Guía Rápida de Funcionamiento (ESP)----- | 16 |
| Guide d'installation rapide (FRA)----- | 18 |
| Kratke upute (HR)----- | 20 |
| Gyors Üzembehelyezési Tanácsadó (HUN)----- | 22 |
| Buku Petunjuk (IND)----- | 24 |
| Guida di Installazione Rapida (IT)----- | 26 |
| クイックスタートガイド (JP)----- | 28 |
| 빠른 시작 가이드 (KR)----- | 30 |
| Guia de Arranque Rápido (LA)----- | 32 |
| دليل التشغيل السريع (PER)----- | 34 |
| Guia de Arranque Rápido (POR)----- | 36 |
| Instrukcja Szybkiej Instalacji (PL)----- | 38 |
| Guia Rápido (PT_BR)----- | 40 |
| Ghid de Pornire Rapidă (RUM)----- | 42 |
| Руководство по установке (RU)----- | 44 |
| Skraćeni vodič za rad (SER)----- | 46 |
| Rychla príručka (SK)----- | 48 |
| Hitri namestitveni vodič (SL)----- | 50 |
| Hızlı Kullanım Klavuzu (TR)----- | 52 |
| Посібник із швидкого встановлення (UA)----- | 54 |

QUICK START GUIDE

PACKAGE CONTENTS

- 1 x ZOTAC ZBOX
- 1 x AC Adapter
- 1 x Power Cord
- 1 x Warranty Card
- 1 x User Manual
- 1 x Windows Driver DVD (optional)
- 1 x USB flash drive with Windows drivers
- 2 x Antenna



CUSTOMIZING YOUR ZOTAC ZBOX

1. Lay the ZOTAC ZBOX on a flat surface with the rubber feet facing upwards.
2. Locate the thumb screws and remove.
3. Slide the cover off the ZOTAC ZBOX in the direction of the arrow.



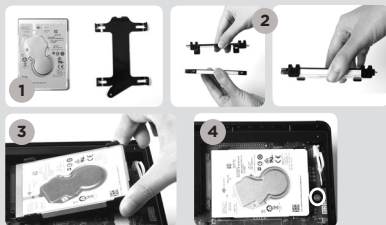
INSTALLING MEMORY MODULES (OPTIONAL)

1. Locate the SO-DIMM memory slots and insert a SO-DIMM memory module into the slot at a 45 degree angle.
2. Gently press down on the memory module until it locks into place by the arms of the memory slot.



INSTALLING HARD DISKS/SSD (OPTIONAL)

1. Locate the 2.5-inch SATA hard disk/SSD and the hard disk bracket.
2. Install the hard disk/SSD to the hard disk bracket.
3. Insert the hard disk bracket into the SATA slot.
4. Reinstall the thumb screw.



INSTALLING M.2 SSD MODULE (OPTIONAL)

1. Locate the M.2 SSD slot and insert an M.2 SSD module into the slot at a 45 degree angle.
2. Gently press down on the M.2 SSD module, and install the screw.



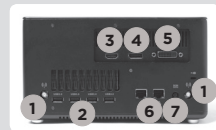
FRONT PANEL

1. Power button
2. Memory card reader (SD/SDHC/SDXC)
3. USB 3.1 port
4. Microphone jack
5. Headphone/Audio Out jack
6. USB 3.1 Type-C port



REAR PANEL

1. WiFi antenna connectors
2. USB 3.0 ports
3. HDMI port
4. DP port
5. DVI port
6. LAN (RJ45) ports
7. Power inputs (DC19.5V)



SETTING UP YOUR ZOTAC ZBOX

1. Connect antenna for WiFi
2. Connect USB 3.0 devices
3. Connect HDMI displays
4. Connect DP displays
5. Connect DVI displays
6. Connect to home networks
7. Connect power cable
8. Turn on the system



快速启动指南

包装内含以下内容

- 1 x 索泰 ZBOX
- 1 x 电源适配器
- 1 x 电源线
- 1 x 保修卡
- 1 x 使用说明书
- 1 x Windows驱动 DVD光盘 (选配)
- 1 x Windows驱动 USB闪存盘
- 2 x 天线



定制索泰 ZBOX

1. 把索泰ZBOX翻转放在稳固的表面上
2. 找到并移去手拧螺丝
3. 按照箭头方向滑开索泰ZBOX底盖



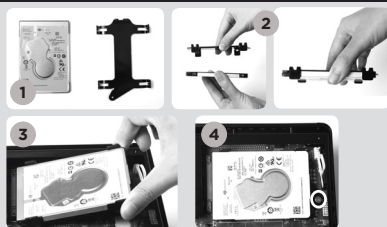
安装内存模块 (选配)

1. 找到SO-DIMM插槽，以斜45度把内存模块插入SO-DIMM插槽
2. 轻按内存，直到内存完全锁入到卡扣内，并检查是否安装稳固



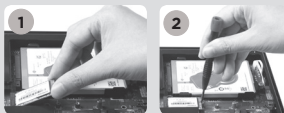
安装硬盘/SSD (选配)

1. 准备好2.5英寸SATA硬盘/SSD以及硬盘支架
2. 将硬盘/SSD安装至硬盘架中
3. 将硬盘支架安装至SATA插槽
4. 重新安装好螺丝



安装M. 2 SSD固态硬盘 (选配)

1. 找到M. 2 SSD插槽，将M. 2 SSD固态硬盘倾斜45度角插入
2. 轻轻按下M. 2 SSD固态硬盘，并使用螺丝固定



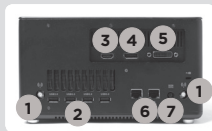
正面

1. 电源键
2. 读卡器 (SD/SDHC/SDXC)
3. USB 3.1端口
4. 麦克风接口
5. 耳机/立体声输出接口
6. USB 3.1 Type-C 接口



背面

1. 无线网络天线接口
2. USB 3.0端口
3. HDMI接口
4. DP接口
5. DVI接口
6. 以太网接口
7. 电源输入接口 (直流19.5V)



安装你的索泰ZBOX

1. 连接Wifi天线
2. 连接USB 3.0设备
3. 连接HDMI显示器
4. 连接DP显示器
5. 连接DVI显示器
6. 连接网线
7. 连接电源线
8. 启动系统



快速啟動指南

包裝內含以下內容

- 1 x 索泰ZBOX
- 1 x 電源適配器
- 1 x 電源線
- 1 x 保修卡
- 1 x 使用說明書
- 1 x Windows驅動程式DVD光碟 (Optional)
- 1 x 預載Windows驅動程式USB記憶盤
- 2 x 天線



定制索泰 ZBOX

1. 把索泰ZBOX翻轉放在穩固的表面上
2. 找到並移去手擰螺絲
3. 按照箭頭方向滑開索泰ZBOX底蓋



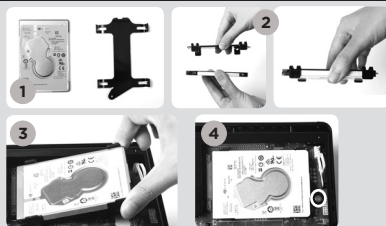
安裝記憶體模組 (OPTIONAL)

1. 找到SO-DIMM插槽，以斜45度把記憶體模組插入SO-DIMM插槽
2. 輕按記憶體，直到記憶體完全鎖入到卡扣內，並檢查是否安裝穩固



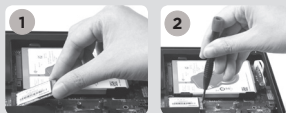
硬碟/SSD安裝 (OPTIONAL)

1. 準備2.5英寸SATA硬碟/SSD以及硬碟支架
2. 將硬碟/SSD安裝至硬碟架中
3. 將硬碟托架置入SATA插槽
4. 重新安裝好螺絲



安裝 M.2 固態硬碟模組 (OPTIONAL)

1. 以 45 度斜角將 M.2 固態硬碟模組插入 M.2 固態硬碟插槽
2. 將 M.2 固態硬碟模組輕輕按下，然後鎖上螺絲



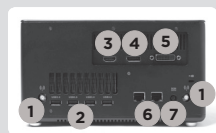
前面板

1. 電源鍵
2. 讀卡器 (SD/SDHC/SDXC)
3. USB 3.1 接口
4. 麥克風介面
5. 耳機/ 音頻輸出介面
6. USB 3.1 Type-C 接口



後視圖

1. WiFi 天線連接器
2. USB 3.0 接口
3. HDMI 接口
4. DP 接口
5. DVI 接口
6. 網路 (RJ45) 接口
7. 電源輸入 (直流 19.5V)



安裝你的索泰 ZBOX

1. 連接 WiFi 天線
2. 連接 USB 3.0 設備
3. 連接 HDMI 顯示器
4. 連接 DP 顯示器
5. 連接 DVI 顯示器
6. 連接家居網絡
7. 連接電源線
8. 啟動系統



دليل التشغيل السريع

محتويات العبوة

- ZOTAC ZBOX x 1
- محول كهرباء x 1
- سلك كهرباء x 1
- بطاقة ضمان x 1
- دليل مستخدم x 1
- مشغل أقراص الفيديو Windows (اختياري) x 1
- قرص فلاش USB مع أقراص Windows x 1
- هوائيات WiFi x 2



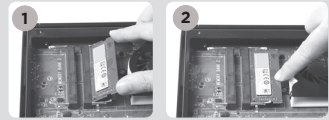
ضبط جهاز ZOTAC ZBOX

1. ضع جهاز ZOTAC ZBOX على سطح مستو بحيث تتجه القوائم المطاطية للأعلى
2. حدد موقع البرغيين وقم بفكهما
3. اسحب الغطاء عن جهاز ZOTAC ZBOX باتجاه السهم



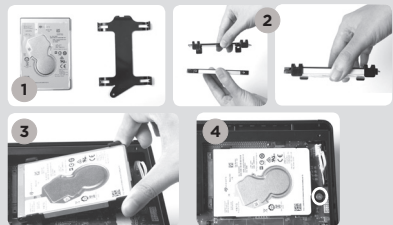
تركيب وحدات الذاكرة (اختياري)

1. حدد مكان فتحات ذاكرة SO-DIMM وأدخل وحدات الذاكرة SO-DIMM في الفتحة بزاوية 45 درجة.
2. اضغط بلطف على وحدة الذاكرة إلى أن تنطبق في مكانها بين ذراعي فتحة الذاكرة.



تركيب القرص الصلب (اختياري)

1. حدد مكان وضع القرص الصلب SATA قياس 2.5 بوصة وأزل براغي التثبيت
2. ارفع القرص على المصراع الخاص به
3. ادخل القرص الصلب في مكانه بزاوية 45 درجة واضغطه بلطف إلى الداخل
4. أخفض المصراع البلاستيكي وأعد تثبيت البراغي.



تركيب وحدات M.2 SSD (اختياري)

1. حدد مكان فتحة M.2 SSD وأدخل وحدة mSATA SSD في الفتحة بزاوية 45 درجة
2. اضغط بلطف على وحدة M.2 SSD ، أخفض المصراع البلاستيكي وأعد تثبيت البراغي.



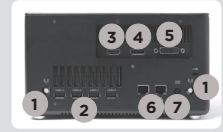
اللوحة الأمامية

1. زر التشغيل
2. قارئ بطاقة الذاكرة (SD/SDHC/SDXC)
3. منافذ USB 3.1
4. مخرج الميكروفون
5. مخرج السماعات والوصلات السمعية
6. منافذ USB 3.1 Type-C



اللوحة الخلفية

1. وصلة هوائي WiFi
2. منافذ USB 3.0
3. منفذ HDMI
4. منفذ DP
5. منفذ DVI
6. منفذ الشبكة المحلية (RJ45)
7. مدخل الكهرباء (DC19.5V)



إعدادات ZOTAC ZBOX

1. قم بتوصيل هوائي WiFi
2. قم بتوصيل أجهزة USB 3.0
3. قم بتوصيل شاشة HDMI
4. قم بتوصيل شاشة DP
5. قم بتوصيل شاشة DVI
6. صل الجهاز بشبكة منزلية
7. صل كابل الكهرباء
8. شغل النظام



KRATKA UPUSTVA ZA KORIŠTENJE

U PAKETU SE NALAZI

- 1 x ZOTAC ZBOX
- 1 x AC adapter
- 1 x napojni kabal
- 1 x garantni list
- 1 x korisnički priručnik
- 1 x Windows drajver DVD (OPCIONO)
- 1 x USB fleš drajv sa Windows drajverima
- 2 x antene



PODEŠAVANJE ZOTAC ZBOX-A

1. Postavite ZOTAC ZBOX na ravnu površinu sa gumenim stopama okrenutim prema gore.
2. Pronađite zavrtnja sa pljosnatom glavom i uklonite ih.
3. Uklonite poklopac sa ZOTAC ZBOX-a u pravcu strelice.



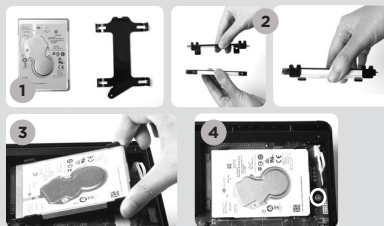
INSTALACIJA MEMORIJSKIH MODULA (OPCIONO)

1. Pronađite SO-DIMM memorijska ležišta i ubacite SO-DIMM memorijski modul u ležište pod uglom od 45 stepeni.
2. Pažljivo pritisnite memorijski modul dok se ne uklopi na svoje mjesto u vodice memorijskog ležišta.



INSTALACIJA HARD DISKOVA/SSD (OPCIONO)

1. Pronađite 2,5 inčni SATA hard disk/SSD i okvir hard diska.
2. Umetnite hard disk/SSD u okvir hard diska.
3. Umetnite okvir hard diska u SATA utor.
4. Ponovno postavite zavrtanj sa pljosnatom glavom.



UGRADNJA MODULA M.2 SSD (OPCIONO)

1. Pronađite utor za M.2 SSD i umetnite modul M.2 SSD u utor pod uglom od 45 stepeni.
2. Lagano pritisnite M.2 SSD modul prema dolje i učvrstite ga vijkom.



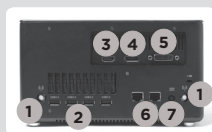
PREDNJI PANEL

1. Taster za uključivanje
2. čitač memorijskih kartica (SD/SDHC/SDXC)
3. Priključak za USB 3.1
4. Utikač za mikrofون
5. Utikač za slušalice / vanjski audio utikač
6. USB 3.1 priključak, tip C



ZADNJI PANEL

1. Spojnik za WiFi antenu
2. Priključak za USB 3.0
3. HDMI priključak
4. DP priključak
5. DVI priključak
6. Priključak za LAN (RJ45)
7. Ulaz za napojni kabal (DC19.5V)



POSTAVLJANJE ZOTAC ZBOX-A

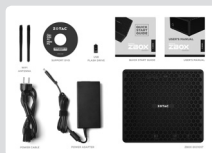
1. Povežite antene za WiFi
2. Povežite USB 3.0 uređaje
3. Povežite HDMI ekran
4. Povežite DP ekran
5. Povežite DVI ekran
6. Priključite na glavnu mrežu
7. Povežite kabal za napajanje
8. Pokrenite sistem



STRUČNÁ PŘÍRUČKA

OBSAH BALENÍ

- 1 x ZOTAC ZBOX
- 1 x střídavý adaptér
- 1 x Napájecí šňůra
- 1 x Záruční list
- 1 x Uživatelská příručka
- 1 x DVD s ovladači pro Windows (VOLITELNĚ)
- 1 x USB flash disk s ovladači pro Windows
- 2 x antény



UŽIVATELSKÉ PŘÍZPŮSOBENÍ SYSTÉMU ZOTAC ZBOX

1. Položte ZOTAC ZBOX na rovný povrch gumovými nožkami nahoru.
2. Demontujte šrouby utahované prsty.
3. Vysuňte kryt systému ZOTAC ZBOX ve směru šipky.



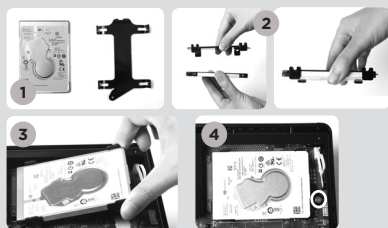
INSTALACE PAMĚŤOVÝCH MODULŮ (VOLITELNĚ)

1. Nalezněte paměťové sloty SO-DIMM a vložte paměťový modul SO-DIMM do tohoto slotu pod úhlem 45 stupňů.
2. Mírně stlačte paměťový modul, dokud nezacvakne pomocí příchytek paměťového slotu.



INSTALACE PEVNÉHO DISKU/SSD (VOLITELNĚ)

1. Lokalizujte 2,5palcový pevný disk SATA/SSD a držák pevného disku.
2. Vložte pevný disk/SSD do držáku pevného disku.
3. Vložte držák pevného disku do slotu SATA.
4. Přitlačný šroub vraťte na místo.



INSTALACE MODULU M.2 SSD (VOLITELNĚ)

1. Najděte slot M.2 SSD a vložte do něj modul M.2 SSD pod úhlem 45°.
2. Lehce na modul M.2 SSD zatlačte a instalujte šroub.



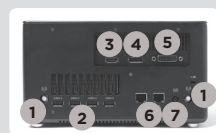
PŘEDNÍ PANEĽ

1. Vypínač
2. Čtečka paměťových karet (SD/SDHC/ SDXC)
3. Konektory USB 3.1
4. Konektor mikrofonu
5. Konektor sluchátek/ výstup zvuku
6. Port USB 3.1 Type-C



ZADNÍ PANEĽ

1. Konektor WiFi antény
2. Konektory USB 3.0
3. Konektor HDMI
4. Konektor DP
5. Konektor DVI
6. Síťový konektor LAN (RJ45)
7. Příkon (DC19.5V)



NASTAVENÍ SYSTÉMU ZOTAC ZBOX

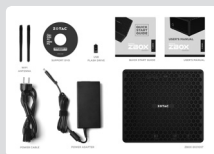
1. Připojte antény WiFi
2. Připojte zařízení USB 3.0
3. Připojte displej HDMI
4. Připojte displej DP
5. Připojte displej DVI
6. Připojte k domácí síti
7. Připojte napájecí šňůru
8. Zapněte systém



SCHNELLANLEITUNG

VERPACKUNGSINHALT

- 1 x ZOTAC ZBOX
- 1 x Netzteil
- 1 x Netzkabel
- 1 x Garantieschein
- 1 x Bedienungsanleitung
- 1 x Windows Treiber DVD (OPTIONAL)
- 1 x USB-Stick mit Windows Treibern
- 2 x WiFi Antennen



KONFIGURATION DER ZOTAC ZBOX

1. Legen Sie die ZOTAC ZBOX auf eine ebene Fläche mit den Gummifüßen nach oben zeigend.
2. Entfernen Sie die Rändelschrauben.
3. Entfernen Sie die Abdeckung der ZOTAC ZBOX, indem Sie sie in Richtung des Pfeils schieben.



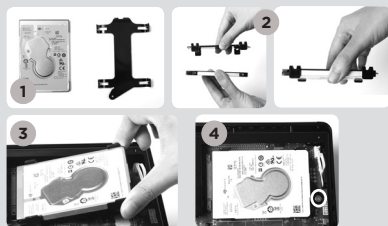
INSTALLIEREN EINES SPEICHERMODULS (OPTIONAL)

1. Setzen Sie im 45 Grad-Winkel ein SO-DIMM-Speichermodul in den dafür vorgesehenen Steckplatz ein.
2. Drücken Sie vorsichtig das Speichermodul nach unten bis es einrastet und von der Steckplatzvorrichtung gehalten wird.



INSTALLIEREN VON FESTPLATTEN/SSDS (OPTIONAL)

1. Entfernen Sie die Rändelschraube der Festplatten/SSD-Halterung.
2. Klappen sie die Kunststoff-Befestigung zur Seite.
3. Legen Sie die Festplatten-/SSD-Halterung in den SATA Steckplatz.
4. Klappen sie die Kunststoff-Befestigung wieder zurück und befestigen Sie sie mit der Rändelschraube.



INSTALLIEREN EINES M.2 SSD-MODULS (OPTIONAL)

1. Setzen Sie im 45 Grad Winkel ein M.2 SSD-Modul in den dafür vorgesehenen Steckplatz ein.
2. Drücken Sie vorsichtig das M.2 SSD-Modul nach unten und fixieren Sie es mit einer Schraube.



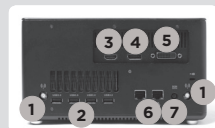
FRONTSEITE

1. Netzschalter
2. Kartenleser (SD/SDHC/SDXC)
3. USB 3.1 Anschluss
4. Mikrophon Eingang
5. Kopfhörer/Lautsprecher Ausgang
6. USB 3.1 Typ-C Port



RÜCKSEITE

1. WiFi Antennen-Anschlüsse
2. USB 3.0 Anschlüsse
3. HDMI Anschlüsse
4. DP Anschlüsse
5. DVI Anschlüsse
6. Netzwerk (RJ45) Anschlüsse
7. Netzteil Anschlüsse (DC19.5V)



INBETRIEBNAHME DER ZOTAC ZBOX

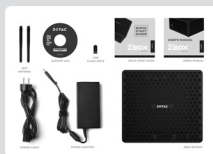
1. Schließen Sie die WiFi Antennen an
2. Schließen USB3,0-Geräte
3. Schließen Sie ein HDMI-Display
4. Schließen Sie ein DP-Display
5. Schließen Sie ein DVI-Display
6. Schließen Sie das Netzwerkkabel an
7. Schließen Sie das Netzteil an
8. Schalten Sie das Gerät ein



GUÍA RÁPIDA DE FUNCIONAMIENTO

CONTENIDO

- 1 x ZOTAC ZBOX
- 1 x adaptador AC
- 1 x cable de corriente
- 1 x tarjeta de garantía
- 1 x manual de usuario
- 1 x Windows Driver DVD (OPCIONAL)
- 1 x USB flash drive con Windows drivers
- 2 x antena



CUSTOMIZAR SU ZOTAC ZBOX

1. Deje el ZOTAC ZBOX en una superficie plana con la base de goma hacia arriba.
2. Localice los tornillos y quitálosos.
3. Deslice la tapa del ZOTAC ZBOX en la dirección de la flecha.



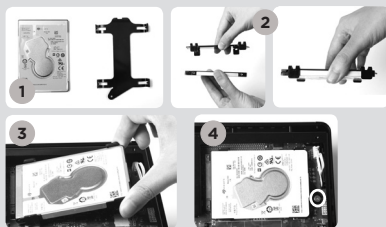
INSTALAR LOS MÓDULOS DE MEMORIA (OPCIONAL)

1. Localice los slots de memoria SO-DIMM e inserte un módulo de memoria en el slot con un ángulo de 45°.
2. Presione suavemente el módulo de memoria hacia abajo hasta que encaje en su lugar.



INSTALACIÓN DE DISCOS DUROS/SSD (OPCIONAL)

1. Localice el SSD/disco duro SATA de 2.5 pulgadas y el soporte para disco duro.
2. Instale el disco duro/SSD en el soporte.
3. Inserte el soporte de disco duro en la ranura SATA.
4. Reinstale el tornillo.



INSTALACIÓN DEL MÓDULO M.2 SSD (OPCIONAL)

1. Ubique la ranura M.2 SSD e insertar un módulo SSD M.2 en la ranura en un ángulo de 45 grados.
2. Presione suavemente hacia abajo en el módulo SSD M.2, e instale el tornillo.



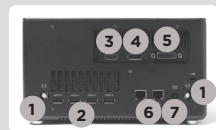
PANEL FRONTAL

1. Botón de encendido
2. Lector de Memoria (SD/SDHC/SDXC)
3. Puerto USB 3.1
4. Microphone jack
5. Headphone/Audio Out jack
6. USB 3.1 Puerto Tipo-C



PANEL TRASERO

1. Conectores antena WiFi
2. Puertos USB 3.0
3. Puerto HDMI
4. Puerto DP
5. Puerto DVI
6. Puertos LAN (RJ45)
7. Entrada corriente (DC19.5V)



CONECTAR EL ZOTAC ZBOX

1. Conectar la antena WiFi
2. Conectar los dispositivos USB 3.0
3. Conectar al display HDMI
4. Conectar al display DP
5. Conectar al display DVI
6. Conectar a la red
7. Conectar el cable de corriente
8. Encender el sistema



GUIDE D'INSTALLATION RAPIDE

CONTENU

- 1 x ZOTAC ZBOX
- 1 x Adaptateur AC
- 1 x Câble d'alimentation
- 1 x Carte de garantie
- 1 x Manuel utilisateur
- 1 x DVD contenant les pilotes pour Windows (OPTIONNEL)
- 1 x Clé USB contenant les pilotes pour Windows
- 2 x Antenne



CUSTOMISER VOTRE ZOTAC ZBOX

1. Allonger le ZOTAC ZBOX sur une surface plane, avec les patins en caoutchouc vers le haut.
2. Repérez les vis à main et retirez-les.
3. Faites glisser le couvercle du ZOTAC ZBOX en suivant les flèches.



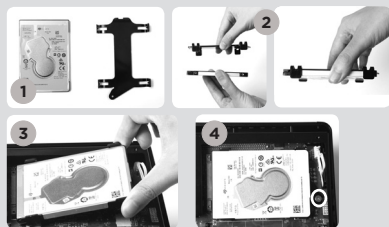
INSTALLATION DE LA MÉMOIRE (OPTIONNEL)

1. Repérez les ports mémoire SO-DIMM et insérez votre barrette de mémoire SO-DIMM module dans le port avec un angle de 45 degrés.
2. Appuyez délicatement le module de mémoire jusqu'à ce qu'il se bloque dans l'emplacement avec les bras du port fermé.



INSTALLATION DE L'UNITÉ DE STOCKAGE 2.5" (OPTIONNEL)

1. Repérez l'emplacement disque dur et retirez les vis à main.
2. Relevez le cache en plastique.
3. Insérer le disque dur / SSD dans le port SATA
4. Rabaissez le cache en plastique et remettez la vis à main.



INSTALLATION DU MODULE SSD M.2 (OPTIONNEL)

1. Localiser le port SSD M.2 et insérer le module dans le port à 45 degrés
2. Appuyer délicatement sur le module et installer la vis de verrouillage



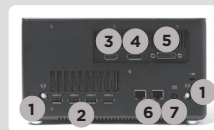
PANNEAU FRONTAL

1. Bouton Power
2. Lecture de cartes mémoires (SD / SDHC / SDXC)
3. Port USB 3.1
4. Sortie microphone jack
5. Sortie audio jack
6. Port USB 3.1 type C



PANNEAU ARRIÈRE

1. Connecteur antenne WiFi
2. Ports USB 3.0
3. HDMI port
4. DP port
5. DVI port
6. Ports LAN (RJ45)
7. Entrée câble d'alimentation (DC19.5V)



INSTALLER VOTRE ZOTAC ZBOX

1. Connectez l'antenne WiFi
2. Connectez les périphériques USB 3.0
3. Connectez à un affichage HDMI
4. Connectez à un affichage DP
5. Connectez à un affichage DVI
6. Connectez à un réseau domestique
7. Connectez à l'alimentation
8. Démarrez le système



VODIČ ZA BRZI POČETAK

SADRŽAJ PAKIRANJA

- 1 x ZOTAC ZBOX
- 1 x AC adapter
- 1 x kabel napajanja
- 1 x jamstvena kartica
- 1 x korisnički priručnik
- 1 x DVD s Windows upravljačkim programom (OPCIJA)
- 1 x USB memorija s Windows upravljačkim programima
- 2 x antene



PRILAGOĐAVANJE UREĐAJA ZOTAC ZBOX

1. Postavite ZOTAC ZBOX na ravnu površinu s gumenom nožicom okrenutom prema gore.
2. Pronađite vijka i uklonite ih.
3. Skinite poklopac uređaja ZOTAC ZBOX tako da ga pomaknete u smjeru strelice.



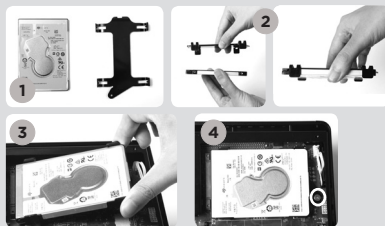
POSTAVLJANJE MEMORIJSKIH MODULA (OPCIJA)

1. Pronađite SO-DIMM memorijske utore i umetnite SO-DIMM memorijski modul u utor pod kutom od 45 stupnjeva.
2. Lagano pritisnite memorijski modul tako da se učvrsti u svom položaju držačima memorijskog utora.



UGRADNJA HARD DISKOVA/SSD (OPCIJA)

1. Locirajte 2.5 inčni SATA hard disk/SSD i nosač hard diska.
2. Instalirajte hard disk/SSD u hard disk nosač.
3. Nosač tvrdog diska umetnite u SATA utor.
4. Ponovno instalirajte vijak.



UGRADNJA M.2 SSD MODULA (OPCIJA)

1. Pronađite M.2 SSD utor i umetnite M.2 SSD modul u utor pod kutom od 45 stupnjeva.
2. Lagano pritisnite M.2 SSD modul prema dolje i ugradite vijak.



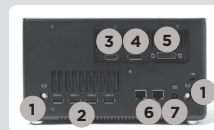
PREDNJA PLOĀA

1. Gumb napajanja
2. Čitač memorijskih kartica (SD/SDHC/SDXC)
3. USB 3.1 priključak
4. Priključak mikrofona
5. Priključak za slušalice / audio izlaz
6. USB 3.1 priključak Tip C



STRAŽNJA PLOĀA

1. Priključci WiFi antene
2. USB 3.0 priključci
3. HDMI priključak
4. DP priključak
5. DVI priključak
6. LAN (RJ45) priključci
7. Ulaz napajanja (DC 19.5 V)



POSTAVLJANJE UREĐAJA ZOTAC ZBOX

1. Spojite antene na WiFi
2. Spojite USB 3.0 uređaja
3. Spojite HDMI zaslon
4. Spojite DP zaslon
5. Povežite s kućnom mrežom
6. Priključite 2x kabel napajanja
7. Uključite sustav



GYORS ÚTMUTATÓ

A CSOMAG TARTALMA

- 1 db ZOTAC ZBOX
- 1 db hálózati adapter
- 1 db hálózati kábel
- 1 db garanciakártya
- 1 db használati útmutató
- 1 db Windows meghajtóprogram DVD (OPCIONÁLIS)
- 1 db USB-meghajtó Windows meghajtóprogramokkal
- 2 db antenna



A ZOTAC ZBOX TESTRESZABÁSA

1. Fektesse a ZOTAC ZBOX-ot egy sima felületre úgy, hogy a gumilábai felfelé nézzenek.
2. Távolítsa el a kézzel kicsavarható csavart.
3. Csúsztassa el a ZOTAC ZBOX fedőlappját a nyíl irányába.



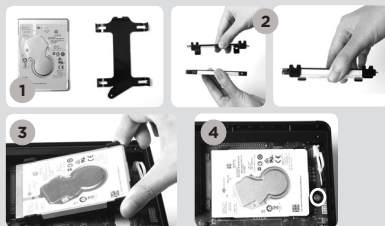
MEMÓRIAMODUL BESZERELÉSE (OPCIONÁLIS)

1. Keresse meg a SO-DIMM memóriahelyet és illesszen be a nyílásba 45 fokos szögben egy SO-DIMM memóriamodult.
2. A memóriahely illesztősinjének segítségével finoman tolja be a memóriamodult kattanásig.



MEREVLEMEZEK/SSD BEHELYEZÉSE (OPCIONÁLIS)

1. Keresse meg a 2,5 hüvelykes merevlemez/SSD és a merevlemez keret.
2. Szerelje be a merevlemez/SSD a keretbe.
3. Helyezze be a merevlemez tartóját a SATA foglalatba.
4. Tegye vissza a szárnyascsavart.



M.2 SSD MODUL BEHELYEZÉSE (OPCIONÁLIS)

1. Keresse meg az M.2 SSD foglalatot, majd helyezze be 45 fokos szögben az M.2 SSD modul.
2. Óvatosan nyomja le az M.2 SSD-t, és rögzítse a csavarral.



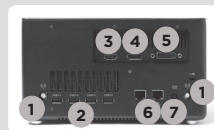
ELŐLAP

1. Be/kikapcsológomb
2. memóriakártya-olvasó (SD/SDHC/SDXC)
3. USB 3.1 csatlakozó
4. Mikrofon aljzat
5. Fejhallgató/Audio kimenet aljzat
6. USB 3.1 Type-C port



HÁTLAG

1. WiFi antenna csatlakozók
2. USB 3.0 csatlakozók
3. HDMI csatlakozó
4. DP csatlakozó
5. DVI csatlakozó
6. LAN (RJ45) csatlakozók
7. Áramforrás bemenet (19.5V egyenáram)



A ZOTAC ZBOX BEÁLLÍTÁSA

1. Csatlakoztassa a wifi antennát
2. USB 3.0 készülékek csatlakoztatása
3. HDMI kijelző csatlakoztatása
4. DP kijelző csatlakoztatása
5. DVI kijelző csatlakoztatása
6. Csatlakoztassa a készüléket az otthoni hálózathoz
7. Csatlakoztassa a hálózati kábelt
8. Kapcsolja be a rendszert



BUKU PETUNJUK

ISI PAKET

- 1 x ZOTAC ZBOX
- 1 x AC Adapter
- 1 x Power Cord
- 1 x Kartu Garansi
- 1 x User Manual
- 1 x DVD Driver Windows (OPSI)
- 1 x USB flash drive dengan Windows Driver
- 2 x antena



SESUAIKAN ZOTAC ZBOX ANDA

1. Letakkan ZOTAC ZBOX pada permukaan yang datar dengan kaki karet menghadap ke atas.
2. Cari sekrup dan lepaskan.
3. Geser penutup lepas ZOTAC ZBOX ke arah panah.



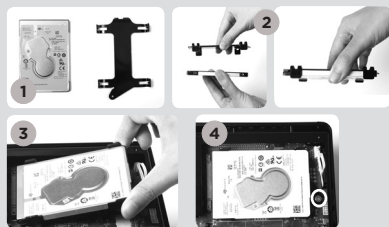
MENGINSTAL MODUL MEMORY (OPSI)

1. Cari SO-DIMM slot memori dan masukkan modul memori SO-DIMM ke dalam slot pada sudut 45 derajat.
2. Tekan perlahan ke bawah pada modul memori sampai terkunci di tempatnya oleh lengan slot memori.



INSTALASI HARD DISK/SSD (OPSI)

1. Cari hard disk/SSD 2.5-inch SATA dan braket hard disk.
2. Pasang hard disk/SSD ke braket hard disk.
3. Masukkan braket hard disk ke slot SATA.
4. Pasang kembali sekrupnya.



INSTALASI MODUL M.2 SSD (OPSI)

1. Cari slot M.2 SSD dan memasukkan modul SSD M.2 ke dalam slot pada sudut 45 derajat.
2. Tekan perlahan ke bawah pada modul SSD M.2, dan pasang sekrup nya.



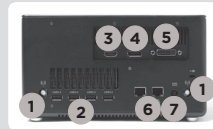
PANEL DEPAN

1. Tombol Power
2. Card Reader (SD/SDHC/SDXC)
3. Port USB 3.1
4. Microphone jack
5. Headphone/Audio Out jack
6. USB 3.1 Type-C port



PANEL BELAKANG

1. WiFi konektor antena
2. Ports USB 3.0
3. Port HDMI
4. Port DP
5. Port DVI
6. LAN (RJ45) ports
7. Daya input (DC19.5V)



SIAPKAN ZOTAC ZBOX ANDA

1. Hubungkan antena untuk WiFi
2. Sambungkan perangkat USB 3.0
3. Hubungkan HDMI display
4. Hubungkan DP display
5. Hubungkan DVI display
6. Hubungkan ke jaringan rumah
7. Hubungkan kabel power
8. Hidupkan sistem



GUIDA ALL'INSTALLAZIONE

CONTENUTO CONFEZIONE

- 1 x ZOTAC ZBOX
- 1 x alimentatore AC
- 1 x Cavo alimentazione
- 1 x Certificato di garanzia
- 1 x Manuale utente
- 1 x DVD Driver per Windows (OPZIONALE)
- 1 x drive USB con driver per Windows
- 2 x Antenne



COME PERSONALIZZARE IL TUO ZOTAC ZBOX

1. Predisporre lo ZOTAC ZBOX su di una superficie piana con i piedini di gomma rivolti verso l'alto.
2. Individuare e rimuovere le viti.
3. Far scivolare il coperchio dello ZOTAC ZBOX seguendo la direzione delle frecce.



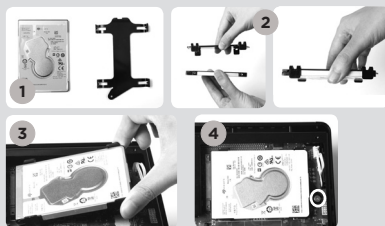
INSTALLARE UN MODULO DI MEMORIA (OPZIONALE)

1. individuare lo slot di memoria SO-DIMM ed inserire il modulo di memoria SO-DIMM nello slot con un'angolazione di 45°.
2. spingere delicatamente il modulo fino ad agganciarlo allo slot.



INSTALLARE UN HARD DISK/SSD (OPZIONALE)

1. individuare il bracket per hard disk/SSD SATA da 2,5"
2. Connettere il disco/SSD al bracket.
3. Inserire il bracket del disco nello slot SATA
4. Avvitare le viti.



INSTALLARE UN MODULO SSD M.2 (OPZIONALE)

1. Individuare lo slot SSD M.2 ed inserire il modulo SSD M.2 con un'angolazione di 45°.
2. premere delicatamente il modulo ed avvitare le viti.



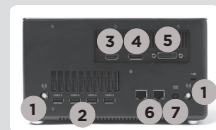
FRONTE

1. Pulsante di accensione
2. USB 3.0 (SD/SDHC/SDXC)
3. USB 3.1
4. jack microfono
5. jack cuffie/audio
6. uscita Type-C USB 3.1



Retro

1. Connettore antenna WiFi
2. USB 3.0
3. HDMI
4. DP
5. DVI
6. LAN (RJ45)
7. Alimentazione (DC19.5V)



COME POSIZIONARE IL TUO ZOTAC ZBOX

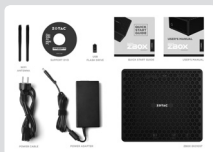
1. Connettere l'antenna WiFi
2. Connettere un dispositivo esterno USB 3.0
3. Connettere un monitor HDMI
4. Connettere un monitor DP
5. Connettere un monitor DVI
6. Connessione ad una rete domestica
7. Connettere il cavo di alimentazione
8. Accendere il sistema



クイックスタートガイド

内容物

- 1 x ZOTAC ZBOX
- 1 x ACアダプタ
- 1 x 電源ケーブル
- 1 x 保証書
- 1 x ユーザーマニュアル
- 1 x WindowsドライバーDVD (オプション)
- 1 x Windowsドライバー-USBフレッシュドライブ
- 2 x アンテナ



ZOTAC ZBOXの開け方

1. ZOTAC ZBOXを、ラバー面を上にして平らなところに置きます。
2. ネジを取り外します。
3. カバーを矢印の方向へスライドさせて外します。



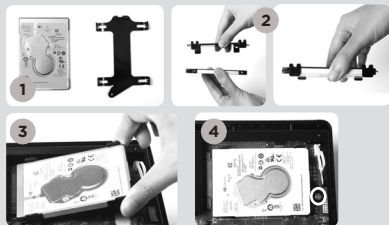
メモリの取り付け (オプション)

1. SO-DIMM スロットにメモリを45度の角度で差し込みます。
2. SO-DIMMスロットの横の金具でメモリが固定されるまでゆっくり押し下げます。



ハードディスク/SSD のインストール (オプション)

1. 2.5インチSATA HDD/SSDとHDDブラケットを用意します。
2. HDD/SSDをHDDブラケットに装着します。
3. ハードディスク・ブラケットをSATAスロットにセットしてください。
4. ネジを取り付けます。



M.2 SSDモジュールのインストール (オプション)

1. M.2 SSDスロットをに45度角度でM.2 SSDモジュールをスロットに挿入してください。
2. 細心の注意を払ってM.2 SSDモジュールを取り付け、ネジを締め付けてください。



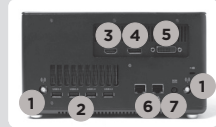
フロントパネル

1. 電源ボタン
2. メモリーカードリーダー (SD/SDHC/SDXC)
3. USB 3.1
4. マイクジャック
5. ヘッドホン/オーディオ出力ジャック
6. USB 3.1 Type-Cポート



リアパネル

1. WiFi アンテナコネクタ
2. USB 3.0
3. HDMI ポート
4. DP ポート
5. DVI ポート
6. LAN (RJ45)
7. 電源入力 (DC19.5V)



ZOTAC ZBOXのセッティング

1. Wi-Fi用のアンテナを取り付けます。
2. USB3.0デバイスを接続します。
3. HDMIにディスプレイを接続します。
4. DPにディスプレイを接続します。
5. DVIにディスプレイを接続します。
6. ネットワークケーブルを接続します。
7. 電源ケーブルを接続します。
8. システムの電源を入れます。



빠른시작 가이드

패키지 구성품

- 1 x ZOTAC ZBOX
- 1 x AC 어댑터
- 1 x 파워코드
- 1 x 워런티 카드
- 1 x 사용자 매뉴얼
- 1 x Windows 드라이버 DVD (추가사항)
- 1 x USB 플래시 드라이브 with Windows 드라이버
- 2 x 안테나



당신의 ZOTAC ZBOX 커스터마이징 하려면

1. ZOTAC ZBOX를 평평한 바닥에 놓고 고무다리가 붙은쪽을 위로 놓습니다.
2. 개의 손나사를 풀어줍니다.
3. ZBOX의 바닥커버를 화살표방향으로 분리합니다.



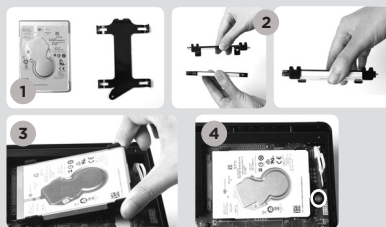
메모리 모듈의 설치 (추가사항)

1. SO-DIMM 메모리 슬롯에 SO-DIMM 메모리를 45도 방향으로 삽입합니다.
2. 조심스럽게 메모리 모듈을 내리면서 딱! 소리가 날때까지 슬롯에 삽입합니다.



하드 디스크 설치 (추가사항)

1. 2.5인치 SATA 하드디스크와 하드디스크 브라켓의 손나사를 풀어낸다.
2. 하드디스크를 하드디스크 브라켓에 설치합니다.
3. SATA 슬롯에 하드 디스크 브라켓을 장착 하십시오.
4. 다시 손 나사를 잠가 설치합니다.



M.2 SSD 설치 (추가사항)

1. M.2 SSD 슬롯에 위치 시킨 뒤, M.2 SSD를 45도 각도로 비스듬히 넣으십시오.
2. 부드럽게 눌러 M.2 SSD를 장착 한 후, 나사로 고정 시킵니다.



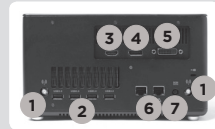
프론트패널

1. 파워버튼
2. 멀티 카드 리더기 (SD/SDHC/SDXC)
3. USB 3.1 포트
4. 마이크 단자
5. 헤드폰/오디오출력 단자
6. USB 3.1 Type-C 포트



후면패널

1. WiFi 안테나 커넥터
2. USB 3.0 포트
3. HDMI 포트
4. DP 포트
5. DVI 포트
6. LAN (RJ45) 포트
7. 파워입력 (DC19.5V)



ZOTAC ZBOX 셋팅

1. WiFi 안테나 연결하기
2. USB 3.0 장치 연결하기
3. HDMI 디스플레이 연결하기
4. DP 디스플레이 연결하기
5. DVI 디스플레이 연결하기
6. 홈 네트워크 연결하기
7. 파워 케이블 연결
8. 시스템 켜기



GUIA DE ARRANQUE RÁPIDO

CONTENIDO

- 1 x ZOTAC ZBOX
- 1 x adaptador AC
- 1 x cable de corriente
- 1 x tarjeta de garantía
- 1 x manual de usuario
- 1 x Windows Driver DVD (OPCIONAL)
- 1 x USB flash drive con Windows drivers
- 2 x Antena



PERSONALIZACIÓN DE SU ZOTAC ZBOX

1. Deje el ZOTAC ZBOX en una superficie plana con la base de goma hacia arriba.
2. Localice los tornillos y quítalos.
3. Deslice la tapa del ZOTAC ZBOX en la dirección de la flecha.



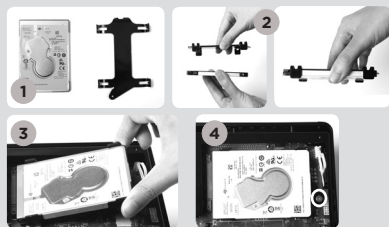
INSTALACIÓN DE MÓDULOS DE MEMORIA (OPCIONAL)

1. Localice los slots de memoria SO-DIMM e inserte un módulo de memoria en el slot con un ángulo de 45°.
2. Presione suavemente el módulo de memoria hacia abajo hasta que encaje en su lugar.



INSTALACIÓN DE DISCOS DUROS/SSD (OPCIONAL)

1. Localice el SSD/disco duro SATA de 2.5 pulgadas y el soporte para disco duro.
2. Instale el disco duro/SSD en el soporte.
3. Inserte el soporte de disco duro en la ranura SATA.
4. Reinstale el tornillo.



INSTALACIÓN DEL MÓDULO M.2 SSD (OPCIONAL)

1. Ubique la ranura M.2 SSD e insertar un módulo SSD M.2 en la ranura en un ángulo de 45 grados.
2. Presione suavemente hacia abajo en el módulo SSD M.2, e instale el tornillo.



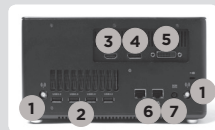
PANEL FRONTAL

1. Botón de encendido
2. Lector de Memoria (SD/SDHC/SDXC)
3. Puerto USB 3.1
4. Microphone jack
5. Headphone/Audio Out jack
6. USB 3.1 Puerto Tipo-C



PANEL TRASERO

1. Conector antena WiFi
2. Puertos USB 3.0
3. Puerto HDMI
4. Puerto DP
5. Puerto DVI
6. Puertos LAN (RJ45)
7. Entrada corriente (DC19.5V)



CONFIGURAR EL ZOTAC ZBOX

1. Conexión de las antenas WiFi
2. Conectar los dispositivos USB 3.0
3. Conectar al display HDMI
4. Conectar al display DP
5. Conectar al display DVI
6. Conectar a la red
7. Conexión a cable de corriente
8. Encender el sistema



دليل التشغيل السريع

محتويات جعبه

- 1 زوناك ZBOX x 1
- 1 آداپتور AC x 1
- 1 كابل برق x 1
- 1 كارت گارانتی x 1
- 1 راهنمای کاربر x 1
- 1 دی وی دی، درایور ویندوز (انتخابی)
- 1 حافظه یو اس بی شامل درایور های ویندوز x 1
- 2 آنتی x 2



نحوه اعمال تغییر در ZBOX روتاك

1. دستگاه ZBOX روتاك را به صورت خوابیده بر روی یک سطح هموار قرار دهید، به طوری که پایه های لاستیکی آن به سمت بالا باشند.
2. پیچ کوچک را جدا کرده و آنها را کنار کنید.
3. دربوش ZBOX روتاك را از سمتی که فلش نشان داده است بردارند.



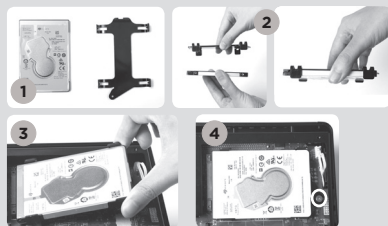
نصب ماژول های حافظه (انتخابی)

1. اسلات حافظه SO-DIMM را جدا کرده و یک ماژول حافظه SO-DIMM را با زاویه 45 درجه در آن قرار دهید.
(نوعه: اگر ZBOX روتاك شما دو اسلات SO-DIMM دارد ابتدا ماژول حافظه را در اسلات باسنتر قرار دهید)
2. با احتیاط ماژول حافظه را به پایین فشار دهید تا ماژول قفل شده و دو بازوی نگاری اسلات محکم شوند.



نصب هارد دیسک (انتخابی)

1. هارد دیسک SATA 2.5 اینچی و براکت هارد دیسک را جدا کنید.
2. هارد دیسک را به براکت هارد دیسک متصل کنید.
3. هارد دیسک را با زاویه 45 درجه داخل اسلات قرار داده و با احتیاط به انصال دهنده متصل کنید.
4. پیچ های دربوس را مجدداً نصب کنید



نصب M.2 SSD های حافظه (انتخابی)

1. اسلات حافظه M.2 SSD را پیدا کرده و یک مازول حافظه M.2 SSD را با زاویه 45 درجه در آن قرار دهید.
2. با احتیاط M.2 SSD حافظه را به پایین فشار دهید تا مازول بچ های درپوش را مجدداً نصب کنید



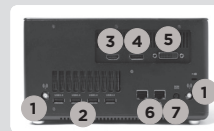
پنل جلویی

1. کلید روشن و خاموش
2. یک تریپت کننده کارت حافظه (اس دی اس دی ای سی/اس دی ان کی سی)
3. درگاه های USB 3.1
4. جک اتصال میکروفون
5. جک اتصال هدفون/بلندگو
6. درگاه های USB 3.1 Type-C



پنل پشتی

1. محل اتصال آنتن WiFi
2. درگاه های USB 3.0
3. درگاه HDMI
4. درگاه DP
5. درگاه DVI
6. درگاه های LAN (RJ45)
7. ورودی برق (19.5 DC وات)



راه اندازی ZBOX روتاک

1. آنتن های WiFi را نصب کنید
2. USB 3.0 را متصل کنید
3. دکمه ک لنس و HDMI
4. دکمه ک لنس و DP
5. دکمه ک لنس و DVI
6. به یک شبکه خانگی متصل شوید
7. کابل برق را وصل کنید
8. سیستم را روشن کنید



GUIA DE ARRANQUE RÁPIDO

CONTEÚDO DA EMBALAGEM

- 1 x ZOTAC ZBOX
- 1 x transformador AC
- 1 x cabo de alimentação
- 1 x cartão de garantia
- 1 x Manual do Utilizador
- 1 x CD de controladores Windows (OPCIONAL)
- 1 x dispositivo USB flash com os controladores Windows
- 2 x antena



PERSONALIZAR O SEU ZOTAC ZBOX

1. Coloque o ZOTAC ZBOX sobre uma superfície plana com os pés de borracha voltados para cima.
2. Localize os parafusos de orelhas e retire-os.
3. Deslize a tampa do ZOTAC ZBOX na direcção da seta.



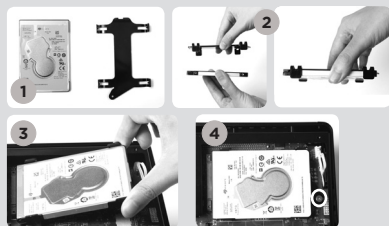
INSTALAR MÓDULOS DE MEMÓRIA (OPCIONAL)

1. Localize as ranhuras de memória SO-DIMM e introduza um módulo de memória SO-DIMM na ranhura num ângulo de 45 graus.
2. Pressione cuidadosamente o módulo de memória até encaixar no devido lugar através dos braços da ranhura de memória.



INSTALAR DISCOS RÍGIDOS/SSD (OPCIONAL)

1. Localizar o SSD/disco rígido SATA de 2,5 polegadas e o suporte para o disco rígido.
2. Instalar o disco rígido/SSD no suporte para o disco rígido.
3. Insira o suporte do disco rígido na ranhura SATA.
4. Voltar a colocar o parafuso borboleta.



INSTALAR UM MÓDULO SSD M.2 (OPCIONAL)

1. Localize a ranhura SSD M.2 e insira um módulo SSD M.2 na ranhura a um ângulo de 45 graus
2. Pressione cuidadosamente o módulo SSD M.2 e aperte o parafuso



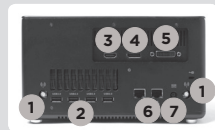
PAINEL FRONTAL

1. Botão ligar/desligar
3. Leitor de cartões de memória (SD/SDHC/SDXC)
4. Porta USB 3.1
5. Tomada de microfone
6. Tomada de auscultadores/saída de áudio
7. Porta USB 3.1 Tipo C



PAINEL TRASEIRO

1. Conector de antena WiFi
2. Portas USB 3.0
3. Porta HDMI
4. Porta DP
5. Porta DVI
6. Portas LAN (RJ45)
7. Entrada de alimentação (19.5 V DC)



CONFIGURAR O ZOTAC ZBOX

1. Conectar as antenas para o Wi-Fi
2. Ligar dispositivos USB 3.0
3. Ligar um ecrã HDMI
4. Ligar um ecrã DP
5. Ligar um ecrã DVI
6. Ligar a uma rede doméstica
7. Ligar o cabo de alimentação
8. Ligar o sistema



SKRÓCONA INSTRUKCJA OBSŁUGI

ZAWARTOŚĆ OPAKOWANIA

- 1 x ZOTAC ZBOX
- 1 x Zasilacz AC
- 1 x Kabel zasilający
- 1 x Karta gwarancyjna
- 1 x Instrukcja użytkownika
- 1 x Sterowniki Windows DVD (OPCJA)
- 1 x Pamięć USB ze sterownikami Windows
- 2 x Antena



MODYFIKACJA ZOTAC ZBOX

1. Połóż ZOTAC ZBOX na płaskiej powierzchni gumowymi nóżkami zwróconymi w górę.
2. Znajdź śrubki i usuń je.
3. Przesuń pokrywę ZOTAC ZBOX w kierunku oznaczonym strzałką.



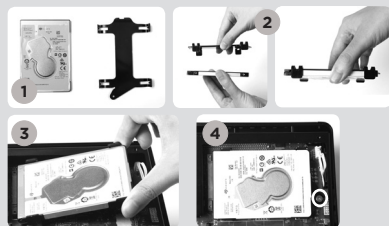
INSTALACJA MODUŁÓW PAMIĘCI (OPCJA)

1. Znajdź sloty pamięci SO-DIMM i włóż moduł pamięci pod kątem 45 stopni.
2. Delikatnie dociśnij moduł pamięci, aż zostanie zablokowany w slotcie pamięci.



INSTALACJA DYSKÓW TWARDYCH/SSD (OPCJA)

1. Znajdź umiejscowienie 2.5-calowego SSD/twardego dysku SATA i wspornika twardego dysku.
2. Umieść twardy dysk/SSD we wsporniku.
3. Włóż wspornik dysku twardego do slotu SATA.
4. Przykręć śrubki.



INSTALACJA MODUŁU M.2 SSD (OPCJA)

1. Zlokalizuj slot M.2 SSD i włóż moduł M.2 SSD pod kątem 45 stopni.
2. Delikatnie dociśnij moduł M.2 SSD i włóż śrubę.



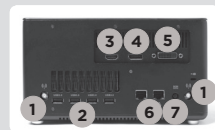
PRZEDNI PANEL

1. Przycisk zasilania
2. Czytnik kart pamięci (SD/SDHC/SDXC)
3. Port USB 3.1
4. Gniazdo mikrofonu
5. Wyjście słuchawkowe/wyjście audio jack
6. Port USB 3.1 Typ-C



TYLNY PANEL

1. Złącze anteny WiFi
2. Porty USB 3.0
3. Złącze HDMI
4. Złącze DP
5. Złącze DVI
6. Porty LAN (RJ45)
7. Gniazdo zasilania (DC19.5V)



KONFIGUROWANIE ZOTAC ZBOX

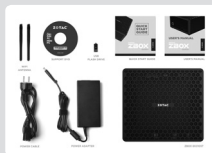
1. Podłącz anteny WiFi
2. Podłącz urządzenia USB 3.0
3. Podłącz wyświetlacz HDMI
4. Podłącz wyświetlacz DP
5. Podłącz wyświetlacz DVI
6. Podłącz sieć domową
7. Podłącz kabel zasilający
8. Włącz system



GUIA RÁPIDO

CONTEÚDO DA EMBALAGEM

- 1 x ZOTAC ZBOX
- 1 x Adaptador AC
- 1 x Cabo de força
- 1 x Cartão de garantia
- 1 x Manual do usuário
- 1 x drive de DVD para Windows (OPCIONAL)
- 1 x unidade flash USB com drivers do Windows
- 2 x Antena



PERSONALIZAR O SEU ZOTAC ZBOX

1. Coloque o ZBOX ZOTAC sobre uma superfície plana, com os pés de borracha para cima.
2. Localize os parafusos e os remova.
3. Deslize a tampa do ZBOX ZOTAC na direção da seta.



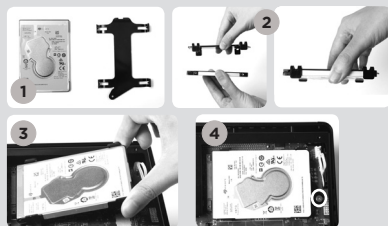
INSTALAÇÃO DOS MÓDULOS DE MEMÓRIA (OPCIONAL)

1. Localize os slots de memória SO-DIMM e insira um módulo de memória SO-DIMM no slot em um ângulo de 45 graus.
2. Pressione suavemente o módulo de memória até encaixar no lugar pelos braços do slot de memória.



INSTALAÇÃO DE DISCOS RÍGIDOS/SSD (OPCIONAL)

1. Localize o SSD/disco rígido SATA de 2,5 polegadas e o suporte do disco rígido.
2. Instale o disco rígido/SSD no suporte de disco rígido.
3. Insira o suporte do disco rígido no slot SATA.
4. Reinstale o parafuso.



INSTALAÇÃO DO MÓDULO M.2 SSD (OPCIONAL)

1. Localize o slot M2 SSD e insira o módulo M2 SSD no slot em um ângulo de 45 graus.
2. Pressione suavemente o módulo M.2 SSD, e coloque o parafuso.



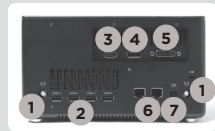
PAINEL FRONTAL

1. Botão de energia
2. leitor de cartão de memória (SD/SDHC/SDXC)
3. Porta USB 3.1
4. Saída de Microfone
5. Saída de Headphone/Audio
6. Porta USB 3.1 Type-C



PAINEL TRASEIRO

1. Portas antena WiFi
2. Portas USB 3.0
3. Porta HDMI
4. Porta DP
5. Porta DVI
6. Portas LAN (RJ45)
7. Entrada de energia (DC19.5V)



CONFIGURANDO O SEU ZOTAC ZBOX

1. Ligue antenas para obter um sinal WiFi
2. Conecte aparelhos no USB 3.0
3. Conecte uma tela na HDMI
4. Conecte uma tela na DP
5. Conecte uma tela na DVI
6. Conecte a uma rede doméstica
7. Conectar o cabo de energia
8. Ligue o sistema



GHID DE PORNIRE RAPIDĂ

CONȚINUTUL PACHETULUI

- 1 x ZOTAC ZBOX
- 1 x Adaptor CC
- 1 x Cablu de Alimentare
- 1 x Carduri de Garanție
- 1 x Manualul Utilizatorului
- 1 x Unitate de disc (OPȚIONAL)
- 1 x Unitate USB cu driver pentru O/S
- 2 x Antene



SETĂRI PERSONALE ALE SISTEMULUI ZOTAC ZBOX

1. Așezați sistemul ZOTAC ZBOX pe o suprafață plană, cu piciorușele din cauciuc orientate în sus.
2. Găsiți cele șuruburi de presiune și scoateți-le.
3. Glišați capacul sistemului ZOTAC ZBOX în sensul săgeții.



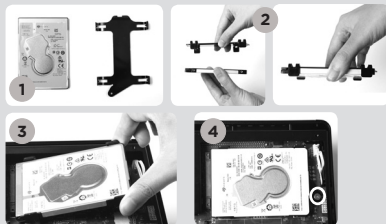
INSTALARE MODULE DE MEMORIE (OPȚIONAL)

1. Găsiți fantele de memorie SO-DIMM și introduceți un modul de memorie SO-DIMM în fantă, înclinat la 45 de grade.
2. Apăsați ușor pe modulul de memorie, până când acesta se blochează pe marginile fantei de memorie.



INSTALAREA UNEI UNITĂȚI HARD DISK (OPȚIONAL)

1. Localizați unitatea hard disk SATA de 2.5 inch și consola acesteia.
2. Instalați unitatea hard disk pe consola acesteia.
3. Introduceți suportul de montare al hard-diskului în slotul SATA.
4. Remontați șurubul cu cap striat.



INSTALAREA MODULULUI SSD M.2 (OPȚIONAL)

1. Căutați slotul SSD M.2 și introduceți un modul SSD M.2 în slot sub un unghi de 45 de grade.
2. Apăsați ușor în jos pe modulul SSD M.2 și fixați șurubul.



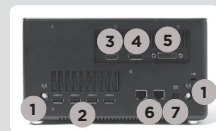
PANOU FRONTAL

1. Buton de pornire
2. Cititor de card de memorie (SD/SDHC/SDXC)
3. Port USB 3.1
4. Mufă microfon
5. Căști/Mufă ieșire Audio
6. USB 3.1 tip C Port



PANOU SPATE

1. Conector antenă WiFi
2. Porturi USB 3.0
3. Port HDMI
4. Port DP
5. Port DVI
6. Porturi LAN (RJ45)
7. Intrare de curent (CC19.5V)



SETARE ZOTAC ZBOX

1. Conectați antenele pentru WiFi
2. Conectați dispozitivele USB 3.0
3. Conectați un ecran HDMI
4. Conectați un ecran DP
5. Conectați un ecran DVI
6. Conectați la o rețea locală
7. Conectați cablul de alimentare
8. Porniți sistemul



РУКОВОДСТВО ПО УСТАНОВКЕ

КОМПЛЕКТ ПОСТАВКИ

- 1 x ZOTAC ZBOX;
- 1 x Блок питания;
- 1 x Шнур питания;
- 1 x Гарантийный талон;
- 1 x Руководство пользователя;
- 1 x DVD-диск с драйверами для Windows; (ДОПОЛНИТЕЛЬНО)
- 1 x флэш-накопитель USB с драйверами для Windows;
- 2 x Антенна



НАСТРОЙКА ВАШЕГО ZOTAC ZBOX

1. Расположите ZOTAC ZBOX на плоской поверхности резиновыми ножками вверх;
2. Найдите и открутите крепежных винта;
3. Отодвиньте крышку ZOTAC ZBOX в направлении, указанном стрелками.



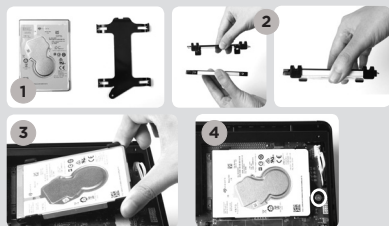
УСТАНОВКА МОДУЛЕЙ ПАМЯТИ (ДОПОЛНИТЕЛЬНО)

1. Найдите слоты памяти SO-DIMM и вставьте модуль памяти SO-DIMM в слот под углом в 45 градусов.
2. Аккуратно нажимайте на модуль памяти до щелчка, который будет означать, что модуль закреплён в слоте специальными держателями.



УСТАНОВКА ЖЕСТКИХ ДИСКОВ/SSD (ДОПОЛНИТЕЛЬНО)

1. Возьмите 2.5-дюймовый SSD/жёсткий диск SATA и кронштейн, на котором он должен быть закреплён;
2. Закрепите жёсткий диск/SSD на кронштейне;
3. Установите держатель жесткого диска в разъем SATA;
4. Установите винт.



УСТАНОВКА МОДУЛЯ M.2 SSD (ДОПОЛНИТЕЛЬНО)

1. Обнаружьте разъем M.2 SSD и установите модуль M.2 SSD в разъем под углом 45 градусов.
2. Аккуратно надавите на модуль M.2 SSD, и зафиксируйте крепежным винтом.



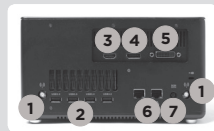
ПЕРЕДНЯЯ ПАНЕЛЬ

1. Кнопка включения
2. кард-ридер для карт памяти (SD/SDHC/SDXC)
3. Порт USB 3.1
4. Разъем для микрофона
5. Разъем для наушников или колонок
6. Порт USB 3.1 Type-C



ЗАДНЯЯ ПАНЕЛЬ

1. Разъем для антенны WiFi
2. Порты USB 3.0
3. Порт HDMI
4. Порт DP
5. Порт DVI
6. Порты LAN (RJ45)
7. Разъем питания (19.5 В, постоянный ток)



УСТАНОВКА ВАШЕГО ZOTAC ZBOX

1. Подключите антенны для WiFi
2. Подключите устройства USB3.0
3. Подключите монитор через HDMI
4. Подключите монитор через DP
5. Подключите монитор через DVI
6. Подключитесь к домашней сети
7. Подключите 2x силовой кабель
8. Включите ПК.



SKRAĆENI VODIČ ZA RAD

SADRŽAJ PAKOVANJA

- 1 x ZOTAC ZBOX
- 1 x AC adapter
- 1 x Strujni kabl
- 1 x Garantni list
- 1 x Priručnik za korisnike
- 1 x DVD sa drajverima za Windows (OPCIONO)
- 1 x USB prenosni disk sa drajverima za Windows
- 2 x antene



PRILAGOĐAVANJE VAŠEG ZOTAC ZBOX-A

1. Postavite ZOTAC ZBOX na ravnu površinu, tako da gumene stope bude okrenute uvis.
2. Locirajte i uklonite vijka.
3. Sklonite poklopac sa ZOTAC ZBOX u smeru koji pokazuje strelica.



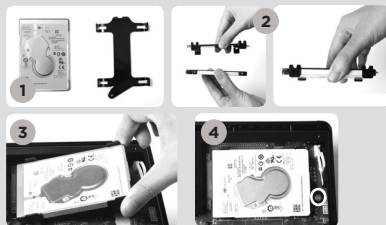
INSTALACIJA MEMORIJSKIH MODULA (OPCIONO)

1. Locirajte SO-DIMM memorijske slotove i ubacite SO-DIMM memorijski modul u slot pod uglom od 45 stepeni.
2. Blago pritisnite ručice memorijskog modula dok memorijski modul dok ne nalegne na mesto.



INSTALACIJA HARD DIKOVA/SSD (OPCIONO)

1. Lociraj 2,5" SATA hard-disk/SSD i hard-disk držač.
2. Postavi hard-disk/SSD na držač hard-diska.
3. Ubacite nosač hard diska u SATA slot.
4. Vrti zavrtanj.



INSTALACIJA M.2 SSD MODULA (OPCIONO)

1. Pronađite M.2 SSD slot i ubacite M.2 SSD modul u slot pod uglom od 45 stepeni.
2. Nežno pritisnite na dole M.2 SSD modul i zavijte vijak.



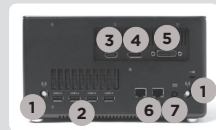
PREDNJA PLOČA

1. Taster za dovod napona
2. Čitač memorijskih kartica (SD/SDHC/SDXC)
3. USB 3.1 portovi
4. Mikrofonski ulaz
5. Audio izlaz / izlaz za slušalice
6. USB 3.1 port, tip-C



ZADNJA PLOČA

1. Konektor WiFi antene
2. USB 3.0 portovi
3. HDMI portovi
4. DP portovi
5. DVI portovi
6. LAN (RJ45) portovi
7. Naponski ulaz (DC 19.5V)



POSTAVLJANJE ZOTAC ZBOX-A

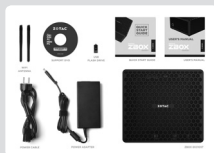
1. Poveži antene za WiFi
2. Povežite USB 3.0 uređaje
3. Povežite HDMI ekran
4. Povežite DP ekran
5. Povežite DVI ekran
6. Povežite sa kućnom mrežom
7. Povežite strujni kabl
8. Uključite sistem



STRUÈNÁ PRÍRUÈKA

OBSAH BALENIA

- 1 x zariadenie ZOTAC ZBOX
- 1 x sieťový adaptér
- 1 x napájací kábel
- 1 x záručný list
- 1 x príručka používateľa
- 1 x DVD s ovládačom systému Windows (VOLITELNÉ)
- 1 x USB kľúč s ovládačmi systému Windows
- 2 x anténa



PRÍPRAVA ZARIADENIA ZOTAC ZBOX

1. Zariadenie ZOTAC ZBOX položte na rovnú plochu tak, aby gumené nôžky smerovali hore.
2. Nájdite krídlové matice a odskrutkujte ich.
3. Zo zariadenia ZOTAC ZBOX stiahnite kryt v smere šípky.



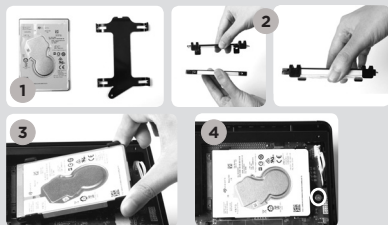
INŠTALÁCIA PAMÄŤOVÝCH MODULOV (VOLITELNÉ)

1. Nájdite pamäťové sloty pre moduly SO-DIMM a pamäťové moduly SO-DIMM vložte do slotov v 45 stupňovom uhle.
2. Pamäťový modul pomaly zatlačte dole, aby zapadol na miesto za päčky pamäťového slotu.



INŠTALÁCIA PEVNÝCH DISKOV/SSD

1. Zoberťe SSD/pevný disk SATA 2,5 palca a držiak pevného disku.
2. Pevný disk/SSD vložte do držiaka pevného disku.
3. Vložte konzolu hard disku do SATA otvoru.
4. Znova namontujte krídlovú maticu.



INŠTALÁCIA MODULU M.2 SSD (VOLITEĽNÉ)

1. Nájdite slot pre M.2 SSD a modul M.2 SSD vložte do slotu v 45-stupňovom uhle.
2. jemne stlačte nadol na M.2 SSD modul a nainštalujte skrutku.



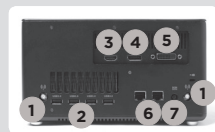
PREDNÝ PANEL

1. Hlavný vypínač
2. čítačka pamäťovej karty (SD/SDHC/SDXC)
3. Port USB 3.1
4. Konektor pre mikrofón
5. Konektor pre slúchadlá/ audio výstup
6. Port USB 3.1 typ C



ZADNÝ PANEL

1. Konektor pre WiFi anténu
2. Porty USB 3.0
3. Port HDMI
4. Port DP
5. Port DVI
6. Porty pre LAN (RJ45)
7. Napájanie (DC 19.5 V)



NASTAVENIE ZARIADENIA ZOTAC ZBOX

1. Pripojte antény pre WiFi
2. Napojte USB 3.0 zariadenia
3. Napojte DP displej
4. Napojte DVI displej
5. Napojte HDMI displej
6. Pripojte ho k domácej sieti
7. Pripojte napájací kábel
8. Zapnite systém.



NAVODILA ZA HITER ZAČETEK UPORABE

VSEBINA PRODAJNEGA PAKETA

- 1 x ZOTAC ZBOX
- 1 x napajalnik AC
- 1 x napajalni kabel
- 1 x garancijski list
- 1 x uporabniški priročnik
- 1 x DVD z gonilnikom za sistem Windows (DODATNO)
- 1 x pogon USB z gonilniki za sistem Windows
- 2 x antena



PRILAGAJANJE NAPRAVE ZOTAC ZBOX

1. Položite ZOTAC ZBOX na ravno površino tako, da bodo gumijaste nožice usmerjene navzgor.
2. Locirajte vijaka in ju odstranite.
3. Potisnite pokrov naprave ZOTAC ZBOX v smeri puščice, da ga odstranite.



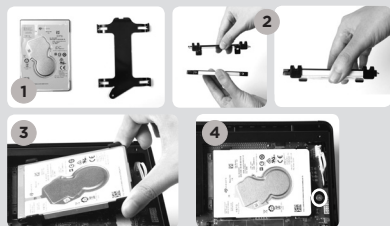
NAMESTITEV POMNILNIŠKIH MODULOV (DODATNO)

1. Locirajte pomnilniške reže SO-DIMM in vstavite pomnilniški modul SO-DIMM pod kotom 45 stopinj.
2. Nežno pritisnite pomnilniški modul navzdol, da se zaskoči v zatiče pomnilniške reže.



NAMEŠČANJE TRDIH DISKOV/SSD (DODATNO)

1. Poiščite 2,5 palčni SSD/trdi disk SATA in nosilec za trdi disk.
2. Namestite trdi disk/SSD v nosilec.
3. Vstavite nosilec trdega diska v režo SATA.
4. Ponovno namestite gumbni vijak.



NAMEŠČANJE MODULA M.2 SSD (DODATNO)

1. Poiščite režo M.2 SSD in vstavite modul M.2 SSD v režo pod kotom 45 stopinj.
2. Rahlo potisnite modul M.2 SSD navzdol in namestite vijak.



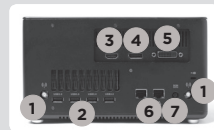
SPREDNJA PLOŠČA

1. Gumb za vklop/izklop
2. bralnik pomnilniških kartic (SD/SDHC/SDXC)
3. Vrata USB 3.1
4. Priključek za mikrofon
5. Izhodni priključek za slušalke/avdio
6. Vrata USB 3.1 tip C



HRBTNA PLOŠČA

1. Priključek za Wi-Fi anteno
2. Vrata USB 3.0
3. Vhod HDMI
4. Vhod DP
5. Vhod DVI
6. Vrata LAN (RJ45)
7. Vhod za napajanje (19.5 V DC)



VZPOSTAVITEV NAPRAVE ZOTAC ZBOX

1. Priključite anteni za WiFi
2. Povežite naprave USB 3.0
3. Povežite zaslon HDMI
4. Povežite zaslon DP
5. Povežite zaslon DVI
6. Priključite v domače omrežje
7. Priključite napajalni kabel
8. Vključite sistem



HIZLI KULLANIM KLAVUZU

PAKET İÇERİĞİ

- 1 x ZOTAC ZBOX
- 1 x AC adaptör
- 1 x Güç Kablosu
- 1 x Garanti Kartı
- 1 x Kullanım Klavuzu
- 1 x Windows Sürücü DVD'si (OPSİYONEL)
- 1 x USB bellek içinde Windows sürücülere
- 2 x anten



ZOTAC ZBOX'INIZI ÖZELLEŞTİRMEK

1. ZOTAC ZBOX'ı düz bir zemine lastik ayakları yukarı bakacak şekilde koyunuz.
2. adet olan açma vidalarını bulup sökünüz.
3. ZOTAC ZBOX kapağını ok yönünde kaydırarak çıkarınız.



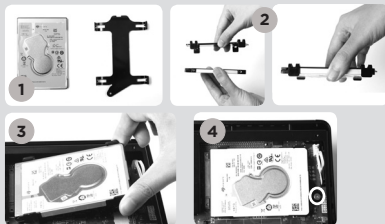
BELLEK MODÜLLERİNİ TAKMAK (OPSİYONEL)

1. SO-DIMM bellek yuvasını bulun ve bir SO-DIMM bellek modülünü 45 derece açı ile yuvaya yerleştirin.
2. Yuvadaki kollar kilitleyene kadar nazıçke belleğin üzerine bastırarak yuvaya takınız.



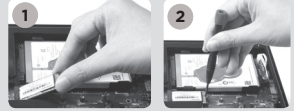
SABIT DISKLERİ/SSD TAKMA (OPSİYONEL)

1. 2.5-inç SATA sabit disk/SSD ve braketini yerini tespit edin.
2. Sabit diski/SSD yerine monte edin.
3. Sabit disk braketini SATA yuvasına takınız.
4. Civataları tekrar geri takın.



M.2 SSD MODÜL TAKMAK (OPSİYONEL)

1. M.2 SSD yuvasını bulun ve M.2 SSD modülü 45 derece açı ile takınız
2. Nazıkçe M.2 SSD modül üzerine bastırarak vidalarını takınız



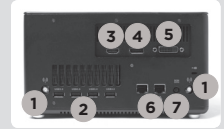
ÖN PANEL

1. Güç düğmesi
2. Hafıza Kart Okuyucu (SD/SDHC/SDXC)
3. USB 3.1 çıkışı
4. Mikrofon çıkışı
5. Kulaklık/ses çıkışı
6. USB 3.1 Tip-C çıkışı



ARKA PANEL

1. WiFi anten bağlantısı
2. USB 3.0 çıkışları
3. HDMI çıkışı
4. DP çıkışı
5. DVI çıkış
6. LAN (RJ45) çıkışları
7. Güç Girişi (DC19.5V)



ZOTAC ZBOX'İNİZİ AYARLAMAK

1. WiFi için antenleri bağlamak
2. USB 3.0 aygıtları bağlayın
3. Bir HDMI görüntü birimi bağlayın
4. Bir DP görüntü birimi bağlayın
5. Bir DVI görüntü birimi bağlayın
6. Bir ev ağı bağlantısı bağlamak
7. Güç kablosunu bağlamak
8. Sistemi açmak



ПОСІБНИК ЗІ ШВИДКОГО ВСТАНОВЛЕННЯ

КОМПЛЕКТ ПОСТАВКИ

- 1 x ZOTAC ZBOX
- 1 x блок живлення
- 1 x шнур живлення
- 1 x гарантійний талон
- 1 x посібник користувача
- 1 x DVD-драйвер Windows (ЕЛЕМЕНТ ДОДАТКОВОЇ КОМПЛЕКТАЦІЇ)
- 1 x флеш-накопичувач USB з драйверами Windows
- 2 x антена



НАЛАШТУВАННЯ ВАШОГО ZOTAC ZBOX

1. Розташуйте ZOTAC ZBOX на пласкій поверхні гумовими ніжками дотори;
2. Знайдіть та відкрутіть гвинта;
3. Відсуньте кришку ZOTAC ZBOX у напрямку, який вказаний стрілкою.



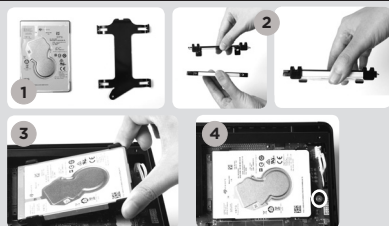
ВСТАНОВЛЕННЯ МОДУЛІВ ПАМ'ЯТІ (ЕЛЕМЕНТ ДОДАТКОВОЇ КОМПЛЕКТАЦІЇ)

1. Знайдіть слоти для модулів пам'яті SO-DIMM та встановіть модуль SO-DIMM в слот під кутом 45 градусів;
2. Обережно натисніть на модуль пам'яті доки він не буде затиснений защіпками слота.



ВСТАНОВЛЕННЯ ЖОРСТКИХ ДИСКІВ/SSD (ЕЛЕМЕНТ ДОДАТКОВОЇ КОМПЛЕКТАЦІЇ)

1. Візьміть 2.5-дюймовий SSD/жорсткий диск SATA та кронштейн, на якому його потрібно закріпити;
2. Закріпіть жорсткий диск/SSD на кронштейні;
3. Вставте кронштейн для жорсткого диска у гніздо SATA;
4. Закрутіть кріпильні гвинти.



ВСТАНОВЛЕННЯ МОДУЛЯ M.2 SSD (ЕЛЕМЕНТ ДОДАТКОВОЇ КОМПЛЕКТАЦІЇ)

1. Знайдіть слот M.2 SSD і встановіть модуль M.2 SSD у слот під кутом в 45 градусів.
2. Обережно натискайте на модуль M.2 SSD, закрутіть кріпильні гвинти.



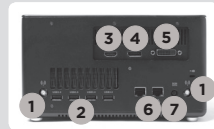
Передня панель

1. Кнопка вмикання
2. пристрій читання карт пам'яті (SD/SDHC/SDXC)
3. Порти USB 3.1
4. Вхід для мікрофону
5. Звуковий вихід для колонок або навушників
6. Роз'єм USB 3.1 типу C



Задня панель

1. Конектор для антени WiFi
2. Порти USB 3.0
3. Порти HDMI
4. Порти DP
5. Порти DVI
6. Порти LAN (RJ45)
7. Споживана потужність (DC19.5V)



Встановлення вашого ZOTAC ZBOX

1. Підключіть антени для WiFi;
2. Підключіть пристрої USB 3.0;
3. Підключіть монітор HDMI;
4. Підключіть монітор DP;
5. Підключіть монітор DVI;
6. Підключіться до домашньої мережі;
7. Підключіть силовий кабель;
8. Увімкніть ПК.



