

perixx

PERIMICE-802



User Manual › Bedienungsanleitung › manual de instrucciones › Mode D'Emploi
› Manuale Utente › 取扱説明書 › 产品说明书 › 使用手冊

VALUE
CREATOR



Perixx's warranty obligations are limited to the terms set forth below. Perixx warrants this hardware product against defects in materials and workmanship for a period of one (1) year from the date of original invoice.

If you discover a defect, Perixx will either repair or replace the product free of charge. You must contact Perixx for a Return Merchandise Authorization number (RMA) prior to returning any product. For each product returned for warranty service, please include your name, shipping address (no P.O. Box), telephone number, copy of the bill of sale as proof of purchase and make sure that the package is clearly marked with your RMA number.

THE WARRANTY AND REMEDIES SET FORTH ABOVE ARE EXCLUSIVE AND IN LIEU OF ALL OTHERS, WHETHER WRITTEN, ORAL, EXPRESS OR IMPLIED. PERIXX SPECIFICALLY DISCLAIMS ANY AND ALL IMPLIED WARRANTIES, INCLUDING AND WITHOUT LIMITATION, WARRANTIES OF MERCHANTABILITY AND FITNESS FOR A PARTICULAR PURPOSE. NO PERIXX DEALER, AGENT, OR EMPLOYEE IS AUTHORIZED TO MAKE ANY MODIFICATION, EXTENSION OR ADDITION TO THIS WARRANTY.

PERIXX IS NOT RESPONSIBLE FOR SPECIAL, INCIDENTAL OR CONSEQUENTIAL DAMAGES RESULTING FROM ANY BREACH OF WARRANTY, OR UNDER ANY LEGAL THEORY, INCLUDING BUT NOT LIMITED TO LOST PROFITS, DOWNTIME, GOODWILL, DAMAGE TO OR REPLACEMENT OF EQUIPMENT OR PROPERTY AND ANY COST OF RECOVERING, REPROGRAMMING OR REPRODUCING ANY PROGRAM OR DATA STORED IN OR USED WITH PERIXX PRODUCTS. PERIXX'S MAXIMUM LIABILITY FOR ANY AND ALL DAMAGES ARISING OUT OF USE OF THE PRODUCT SHALL BE LIMITED TO THE AMOUNTS PAID BY PURCHASER FOR SUCH PRODUCT.



Federal Communication Commission interference Statement

This equipment has been tested and found to comply with the limits for a Class B digital device. Pursuant to Part 15 of the FCC Rules, These limits are designed to provide reasonable protection against harmful interference in a residential installation. This equipment generates uses and can radiate radio frequency energy and, if no installed an used in accordance with the instructions, may cause harmful interference to radio or television reception, which can be determined by turning the equipment off and on, the user is encouraged to try to correct the interference by one of the following measures:

- Reorient or relocate the receiving the equipment and receiver.
- Increase the separation between the equipment and receiver.
- Connect the equipment into an outlet on a circuit different from that to which the receiver is connected
- Consult the dealer or an experienced radio/TV technician for help.

This device complies with Part 15 of the FCC Rules. Operation is subject to the following two conditions (1) This device may not cause harmful interference, and (2) this device must accept any interference received, including interference that may cause undesired operation.

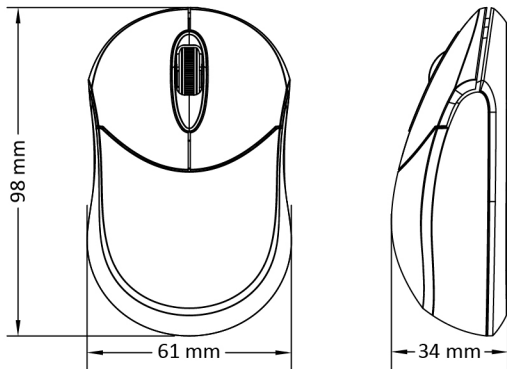
FCC Radiation Exposure Statement:

1.This equipment complies with FCC radiation exposure limits set forth for an uncontrolled environment. End users must follow the specific operating instructions for satisfying RF exposure compliance.

Special thanks to the comments of Mr. David Austin on the modification of this manual. Should you have any question about the product or use, please do not hesitate to contact with us at info@perixx.com

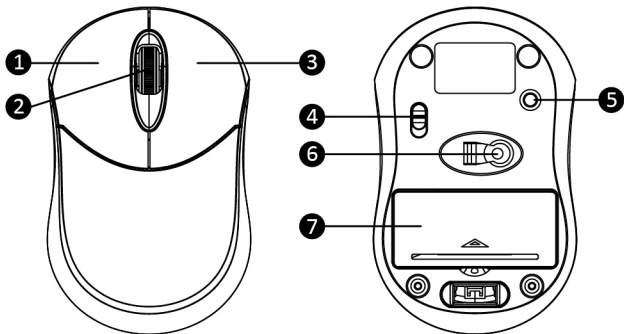
petiXX

Product Illustration





Product Illustration



- 1 Left Click
- 2 Wheel:
In scrollable windows, rotate the wheel towards you to move down, away from you to move up
- 3 Right Click
- 4 Power On/Off Switch
- 5 Bluetooth Pairing Buttons
- 6 Optical Sensor
- 7 Battery Cover: 2pcs* AAA battery



Product Specification

Model	PERIMICE-802
Bluetooth version	Bluetooth 3.0 HID Profile
Operating Distance	UP to 10.0 meters Transmission
Working current	<8.7mA, Idle mode : 0.22mA
Working Voltage	3.0VDC
Operating temperature	-10~45 °C
Size	98*61*34mm
Weight	54g
OS compatible	iOS4.3 and above, Mac OS 10.6 and above
	Android 4.0 and above, Win XP and above
Working time(full-cell battery)	120 days(use continuously for two hours daily)



Power Saving Mode & Battery Consumption

Power Saving mode helps to consume minimum power (when kept on) by turning off signal connection when Mouse is in Idle Mode and increases the battery life.

Mouse

	Working Mode	Idle Mode	Sleeping Model	Standby Mode
Stop Working Time	-	1 Min	8 Minute	After 8 Minute
Consumption	<8.7mA	0.22mA	<0.12mA	35 μ A

When the Mouse is in power saving mode, click on any mouse button to reconnect.

2pcs of brand-new AAA battery (1250mAh) provides up to 120 days of use when you use about two hours a day.



Table of Content

ENGLISH	9
DEUTSCH	13
FRANÇAIS	17
日本語	21
簡中	25
繁中	29

Caution

- The manufacturer and re-resellers are not responsible for any technical malfunctions, damage, or personal injury incurred by:
 - ▶ Any attempt to dismantle, change or modify the product in any manner
 - ▶ Malfunction or damage due to misuse or improper alteration or repair.
 - ▶ Malfunction or damage caused by external influence such as falling
 - ▶ Malfunction or damage is caused by a fire, salt, gas, earthquake, lightning, wind, water, or other natural calamities, or abnormal voltage.
 - ▶ Malfunction or damage is caused by other devices connected to the products.
 - ▶ Malfunction or damage is caused by high temperature, humid, greasy, dusty and hazardous environment.

- You are cautioned that changes or modifications not expressly approved by Perixx Computer GmbH could void your authority to operate the equipment.

- All brand names, trademarks and logos are the properties of their respective owners.

Please Note: Long-term repetitive use of any keyboard and mouse could cause injury to user. Perixx recommends users to avoid excessive use of this or any keyboard and mouse.

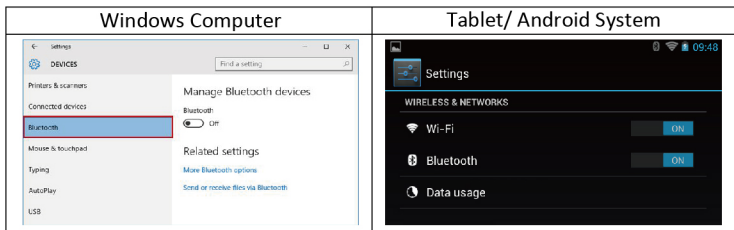


English(US/UK)

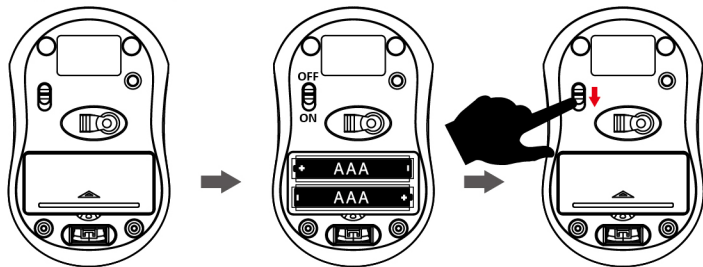
Thank you for your purchase of PERIMICE-802 from PeriXX. Before installing this product, please make sure your PC has Bluetooth dongle or feature. If your computer is not Bluetooth ready, please contact with your local dealer for the purchase of Bluetooth dongle.

Set up your product

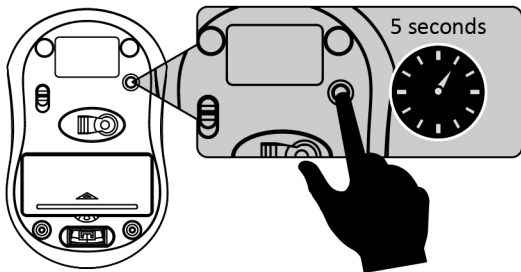
1. Turn on the Bluetooth settings on PC, tablet or smart phone, and search for a new device



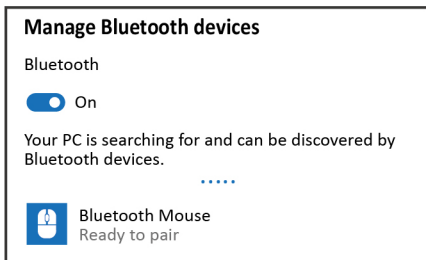
2. Install 2 pcs AAA battery and turn on the mouse



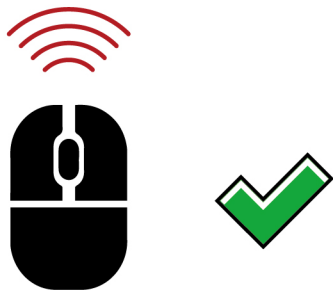
3. Press Bluetooth Pairing Buttons for at least 5 seconds on the backside of the mouse



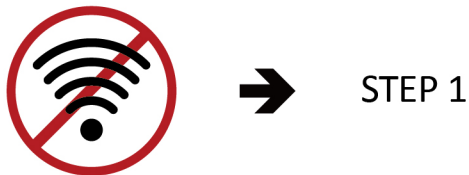
4. Choose „Bluetooth Mouse" from the list to connect.



5. Once the connection is done, the mouse is ready to use.



6. If there was an error when pairing, please re-start the process from step 1.



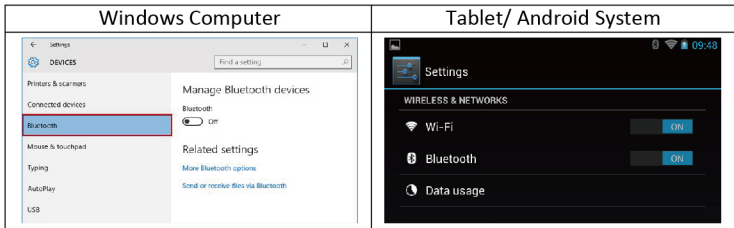
- Der Hersteller sowie die Wiederverkäufer sind nicht verantwortlich für technische Defekte, Schäden oder mögliche Verletzungen verursacht durch:
 - ▶ Versuche, den Artikel zu demontieren oder in jeglicher Form zu verändern
 - ▶ Zweckentfremdung oder eigene Reparaturen
 - ▶ Fremdeinwirkung wie z.B. Sturz oder Schlag
 - ▶ Feuer, Gas, Erdbeben, Blitz, Wind, Wasser, Überspannung oder jede andere Form von äußerer Gewalt
 - ▶ Andere mit der Tastatur verbundene Geräte
 - ▶ Zu hohe Temperaturen oder eine feuchte, staubige oder gefährliche Umgebung
- Der Benutzer wird darauf hingewiesen, dass Änderungen oder Modifizierungen an der Gerätschaft, die von Perixx Computer GmbH nicht ausdrücklich genehmigt sind, die Erlaubnis des Benutzers zur Inbetriebnahme des Gerätes außer Kraft setzen könnte.
- Alle Markennamen, Warenzeichen und Logos sind Eigentum von Perixx.

Die übermäßige Langzeit-Verwendung jeder Tastatur und Maus kann zu Verletzungen führen. Perixx empfiehlt Benutzern den übermäßigen Gebrauch von jeglicher Tastatur und Maus zu vermeiden.

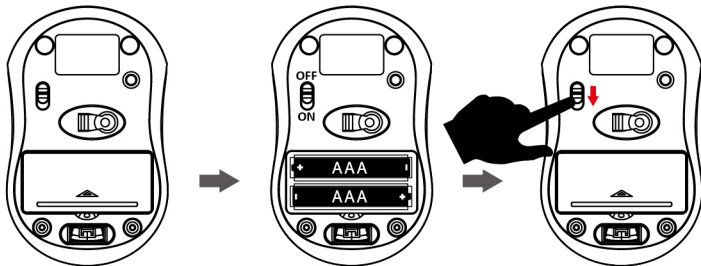
Vielen Dank für den Kauf des PERIMICE-802 von PERIXX. Bevor Sie die Tastatur installieren, stellen Sie bitte sicher, dass Ihr PC über einen Bluetooth-Anschluss verfügt. Sollte Ihr PC keine Bluetooth-Schnittstelle haben, benötigen Sie einen Bluetooth-Dongle.

Verbindungs-Prozess

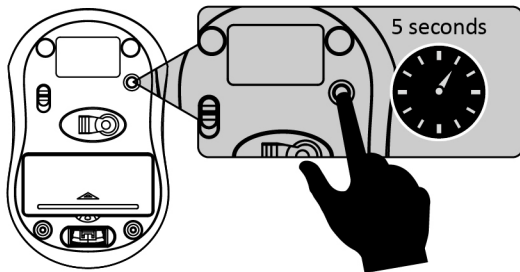
1. Schalten Sie die Bluetooth-Funktion ein und aktivieren Sie die Suche für ein neues Gerät auf Ihrem PC, Tablet oder Smartphone, etc.



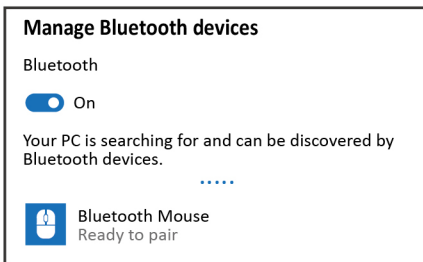
2. Legen Sie 2xAAA Batterien ein und schalten Sie die Tastatur am On/Off Schalter ein.



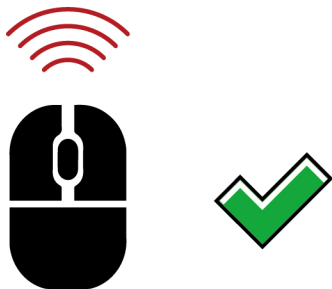
3. Betätigen Sie den Bluetooth Knopf mindestens 5 Sekunden, um eine Bluetooth Verbindung mit Ihrem Gerät herzustellen.



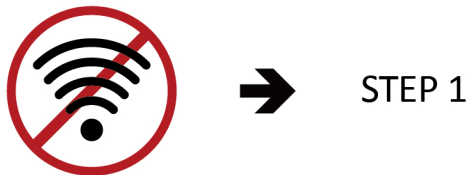
4. Ihr Gerät sollte die Maus schnell erkennen und „Bluetooth Mouse“ anzeigen. Klicken Sie darauf, um die Maus mit Ihrem Gerät zu verbinden.



5. Nach ein paar Sekunden ist die Maus einsatzfähig.



6. Falls keine Verbindung hergestellt werden konnte, wiederholen Sie den Vorgang bitte ab Punkt 1.



Avertissement

- Le fabricant et re-vendeurs ne sont pas responsable des défaillances techniques, des dommages ou des blessures occasionnées par:
 - ▶ Toute tentative de démonter, changer ou modifier le produit de quelque manière
 - ▶ Dysfonctionnement ou dommages à cause d'une mauvaise utilisation ou une modification incorrecte ou la réparation.
 - ▶ Dysfonctionnement ou dommages causé par la chute après l'achat.
 - ▶ Dysfonctionnement ou dommages sont causés par un incendie, le sel, le gaz, tremblement de terre, la foudre, le vent, l'eau, ou d'autres calamités naturelles, ou d'une tension anormale.
 - ▶ Dysfonctionnement ou les dommages sont causés par d'autres appareils connectés au clavier.
 - ▶ Dysfonctionnement ou dommage est causé par une température élevée, environnement humide, grasse, poussiéreux et dangereux

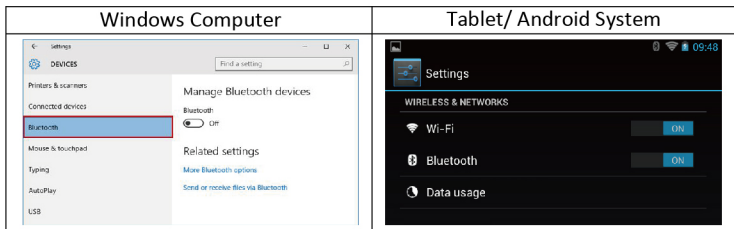
- Vous êtes averti que des changements ou des modifications ne sont pas expressément approuvés par le responsable tiers pour la conformité pourraient annuler votre autorité quant à utiliser cet appareil.

S'il vous plaît noter: l'utilisation répétitive à long terme d'un clavier et une souris pourrait causer des blessures à l'utilisateur. PeriXX recommande aux utilisateurs d'éviter l'utilisation excessive de ce ou tout clavier et la souris.

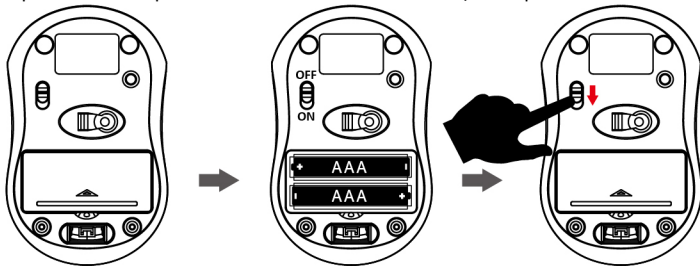
Merci d'avoir acheté PERIMICE de Perixx. Avant d'installer ce produit, assurez-vous que votre PC dispose d'un dongle ou d'un module Bluetooth. Si votre ordinateur n'est pas compatible avec Bluetooth, contactez votre revendeur local pour acheter un dongle Bluetooth

Le Jumelage

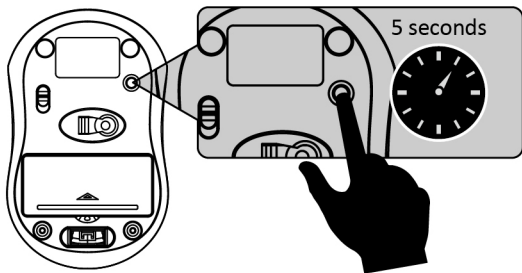
1. Activer la technologie Bluetooth et rechercher des dispositifs.



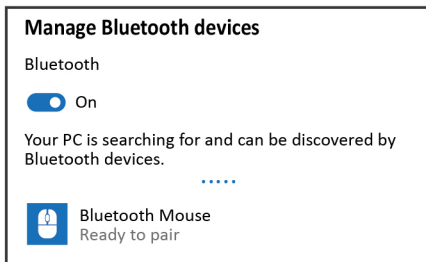
2. Insérer deux piles 2xAAA (fournies) dans le compartiment. Puis faites glisser le couvercle du compartiment des piles vers le commutateur Marche/Arrêt puis soulevez-le.



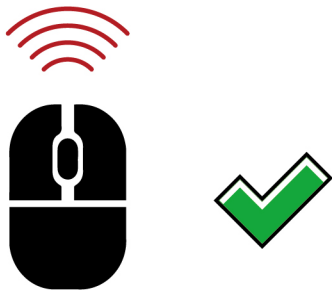
3. Appuyez sur les boutons de couplage Bluetooth pendant au moins 5 secondes.



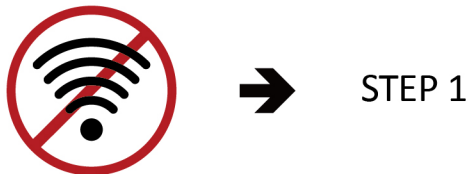
4. Sélectionner le périphérique "Bluetooth Mouse" pour la connexion.



5. Le PERIMICE-802 est prête à être utilisée



6. Si jamais il y avait une erreur pendant le processus d'appariement, s'il vous plaît redémarré à partir de l'étape 1



保証規定のご注意

- ・保証期間中でも次の場合は、弊社若しくは再販売業者が保証対象外と判断させていただきます。
 - ▶ 弊社および弊社が指定する機関以外の第三者ならびにお客様による改造、分解、修理により故障した場合。
 - ▶ 乱用、誤用などによる故障・損傷が生じた場合。
 - ▶ お取扱上の不注意(落下、衝撃、水掛り、砂・泥の付着、機器内部への水・砂・薬品の入り込みなど)により故障した場合。
 - ▶ 地震、火災、落雷、風水害、その他の天変地異、公害、異常電圧などの外的要因により故障した場合。
 - ▶ 弊社が定める機器以外に接続、または組み込んで使用し、故障または破損した場合。
 - ▶ 通常一般家庭内で想定される使用環境の範囲を超える温度、湿度、振動等、若しくは手入れの不備(カビ発生、チリ・ホコリ等)により故障した場合。
 - ▶ その他、無償修理または交換が認められない事が発見された 場合。
- ・利用規約を遵守いただけない場合(不当な改造や修理等)には、本製品の使用を制限させていただきます場合がございます。何卒ご了承ください。
- ・本書に記載のブランド名、ロゴマーク商標権はPerixxが所有しています。

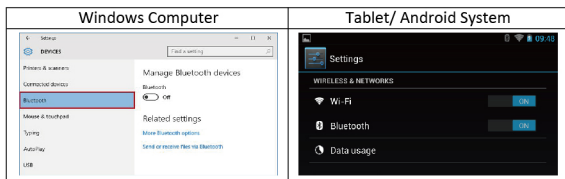
ご注意: マウスやキーボードなどを長時間操作すると、手や腕や首、肩などに深刻な障害を引き起こす恐れがあります。長時間連続のご使用をお控えください。

弊社(PERIXX)の製品を購入して頂きましてありがとうございます。製品をインストールされる前に、お手持ちのパソコンにブルートゥース機能または dongle が装備されていることをご確認ください。ない場合はお近くの販売店にて dongle をお買い求めいただくようお願い申し上げます。

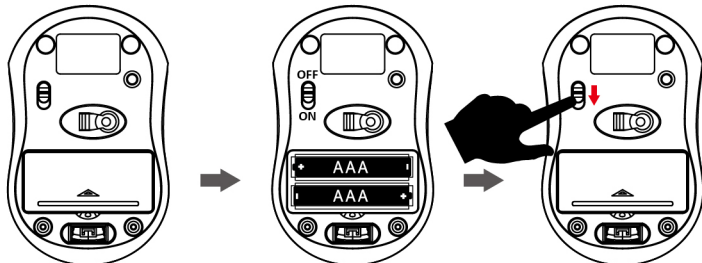
接続方法

1. 接続したい機器のBluetooth機能をオンにして、新しいデバイスを探してください。

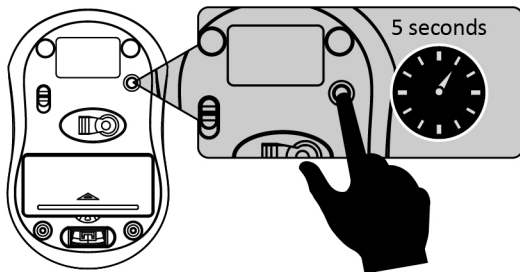
* ご利用の機種によっては、設定画面が異なりますので、該当の取扱説明書等でご確認ください。



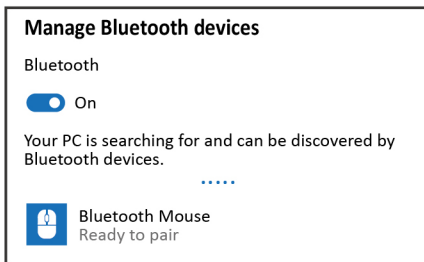
2. 単 4 電池2本を電池ボックスに挿入します、そして電源スイッチをオンにします



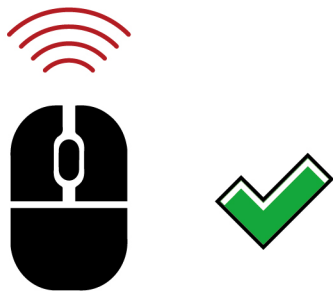
3. ボタンを5秒以上押し、ペアリングモード



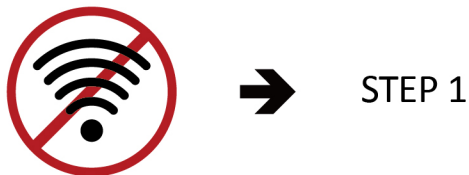
4. “Bluetooth Mouse” のアイコンをクリックしてください。



5. 以上で設定完了です



6. 接続に失敗する場合、もう一度「1.」からやり直してください。





注意

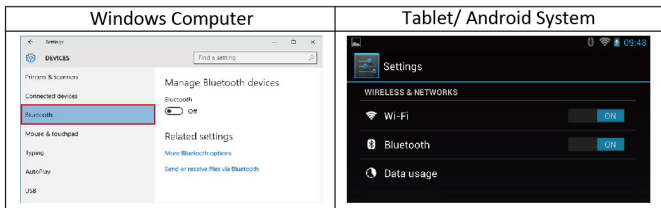
- 制造商和经销商不对以下行为所导致的任何技术故障损失或人身伤害承担责任
 - ▶ 以任何方式企图拆除，更改或修改产品引起的故障或损坏
 - ▶ 由于误用或不当更改，修理故障引起的故障或损坏
 - ▶ 由于购买后摔落产品引起的故障或损坏
 - ▶ 由于火，盐，气体，地震，曝晒，风，水，或其他自然灾害，或异常电压引起的故障或损坏
 - ▶ 由于产品连接到其它设备引起的故障或损坏。
 - ▶ 由于高温，潮湿，油腻，多尘和危险的环境引起的故障或损坏
- 请注意，若由未经合规责任方明确批准的变更或修改，可能使用户失去对设备的操作权限
- 所有的品牌名称，商标和标志是其各自所有者的财产

请注意：长期反复使用键盘和鼠标可能对用户造成伤害。Perixx建议用户避免过度使用任何键盘和鼠标。

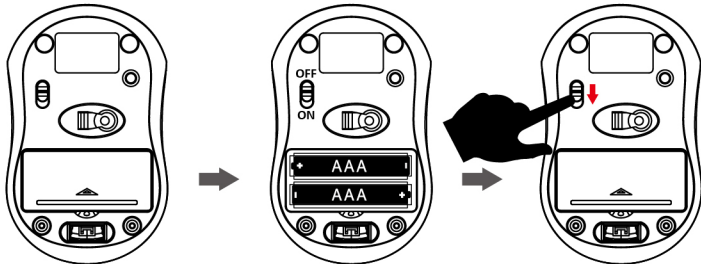
感谢您购买Perixx的产品。安装本产品之前，请确定您的电脑有 Bluetooth。如果您的电脑上尚未配备任何Bluetooth 介面卡，请新增一张介面卡至电脑上。将介面卡插入 USB 连接埠即可完成这项动作。

设置您的产品

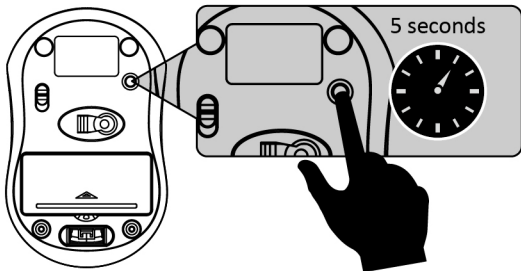
1. 在您的电脑，平板电脑或是智能手机上开启 Bluetooth 程式，搜寻新设备



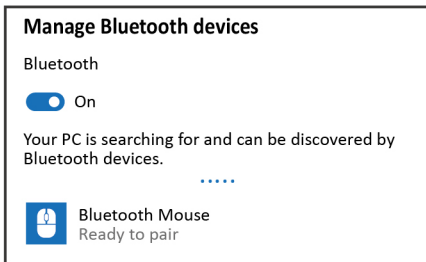
2. 装入2颗AAA电池，并打开鼠标电源



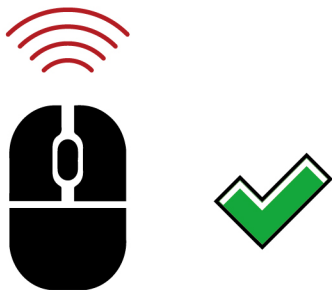
3. 按下鼠标底部的蓝牙对码键至少5秒钟，进行对码



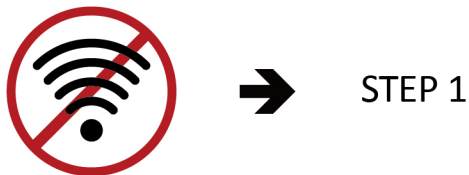
4. 点击“蓝牙键盘”图标进行对码



5. 完成对码後，您可以开始使用鼠标



6. 若无法顺利完成连结，请重覆步骤1. 再重新进行设定





注意

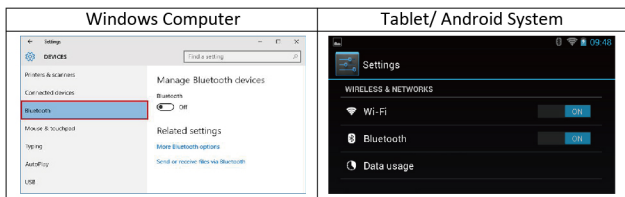
- 製造商和經銷商不對以下行為所導致的任何技術故障損失或人身傷害承擔責任
 - ▶ 以任何方式企圖拆除，更改或修改產品引起的故障或損壞
 - ▶ 由於誤用或不當更改，修理故障引起的故障或損壞
 - ▶ 購買後摔落產品引起的故障或損壞
 - ▶ 由於，鹽，氣體，地震，曝曬，風，水，或其他自然災害，或異常電壓引起的故障或損壞
 - ▶ 由於產品連接到其它設備引起的故障或損壞。
 - ▶ 由於高溫，潮濕，油膩，多塵和危險的環境引起的故障或損壞
- 請注意，若由未經合規責任方明確批准的變更或修改，可能使使用者失去對設備的操作許可權
- 所有的品牌名稱，商標和標誌是其各自所有者的財產

請注意：長期反覆使用鍵盤和滑鼠可能對用戶造成傷害Peri xx建議用戶避免過度使用任何鍵盤和滑鼠。

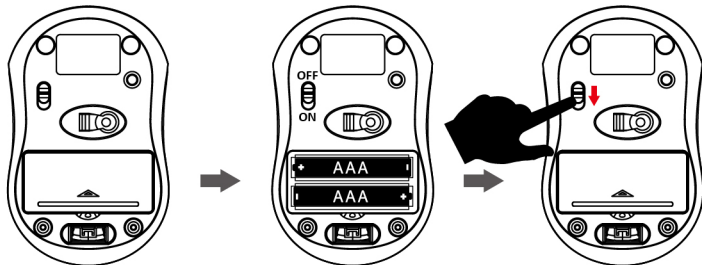
感謝您購買Perixx的產品。安裝本產品之前，請確定您的電腦有 Bluetooth。如果您的電腦上尚未配備任何Bluetooth 介面卡，請新增一張介面卡至電腦上。將介面卡插入 USB 連接埠即可完成這項動作。

設置您的產品

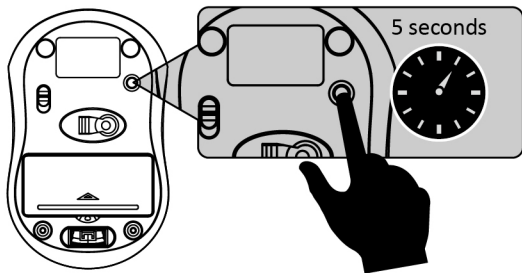
1. 在您的電腦, 平板電腦或是智慧型手機上開啟 Bluetooth 程式，搜尋新設備



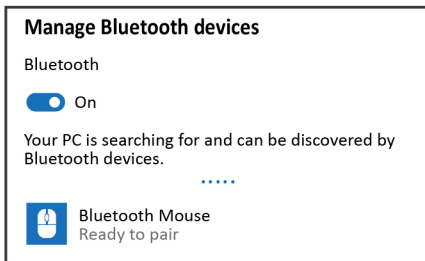
2. 將滑鼠裝入兩顆AAA電池，並打開電源



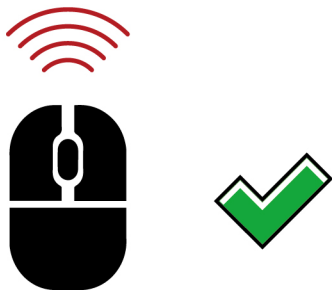
3. 按下滑鼠底部的藍牙配對按鈕至少五秒鐘



4. 點擊裝置上“藍牙滑鼠”的圖標，進行對碼



5. 對碼完成後，您可以開始使用滑鼠



6. 若無法順利完成連結，請重覆步驟1. 再重新進行設定



Declaration of Conformity

Manufacturer's Name: Perixx Computer GmbH
Manufacturer's Address: Heerdter Landstrasse 189e, 40549 Düsseldorf, Germany

Declares that the product:

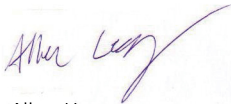
Product Name: Bluetooth Mouse
Model Name: PERIMICE-802

We hereby declare, that the product above in compliance with the essential requirements:

Radio EN 300 328 V1.9.1 : 2015
Safety EN 60950-1:2006+A11:2009+A1:2010+A12:2011+A2:2013
EMC EN 301 489-1 V1.9.2:2011, EN 301 489-17 V2.2.1:2012
Heath EN 62479:2010

This is to certify that the tested sample is in compliance with the requirements of article 3 of the Radio Equipment Directive 2014/53/EU.

Perixx Computer GmbH



Allen Liang

Date: 21. Sep. 2017

Perixx Computer GmbH

Heerdter Landstrasse 189e
40549 Düsseldorf
Germany

Tel.: +49-211-569488-0
Fax: +49-211-569488-22

perixx

VALUE
CREATOR