

Lenovo ThinkBook series

Setup Guide

Opsætningsvejledning

Asennusopas

Installasjonsinformasjon

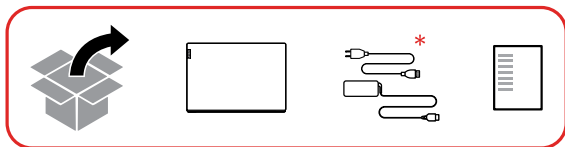
Installationshandbok

The Lenovo logo is positioned in the bottom right corner of the page. It consists of a solid red vertical rectangle. Inside this rectangle, the word "Lenovo" is written in a white, bold, sans-serif font, oriented vertically from bottom to top.

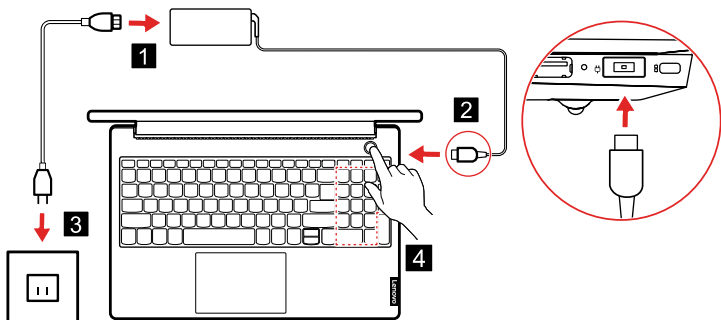
Lenovo

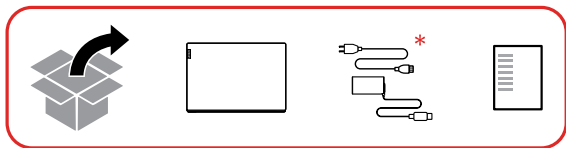
Initial Setup

Startopsætning | Alkuuasennus | Første installasjon | Första konfiguration

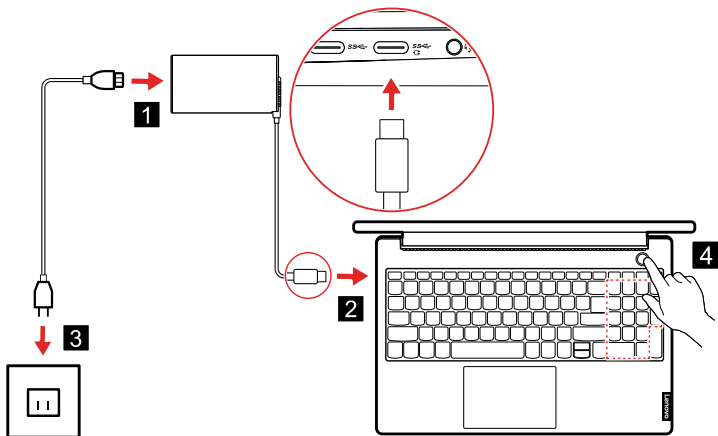


* For selected models | For visse modeller | Tietyissä malleissa | På enkelte modeller | Vissa modeller





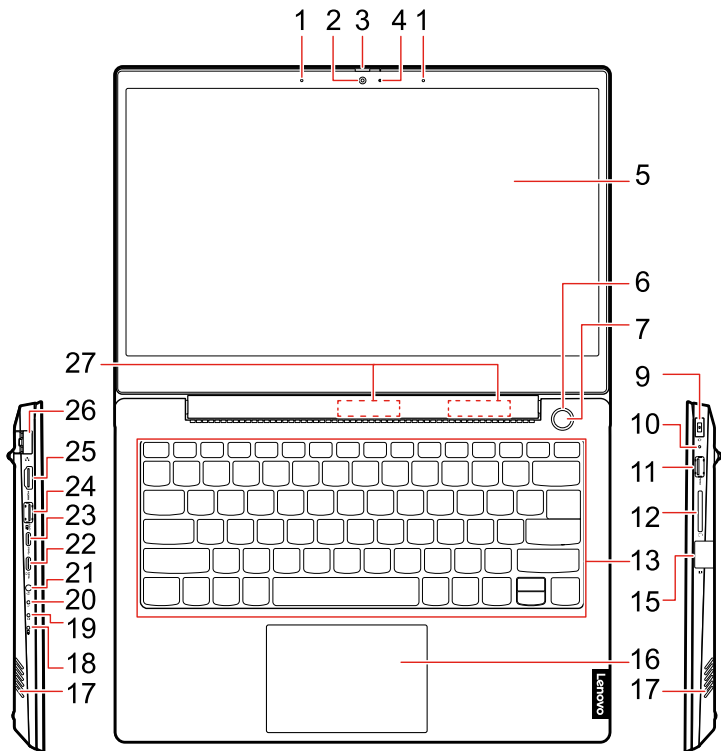
* For selected models | For visse modeller | Tietyissä malleissa | På enkelte modeller | Vissa modeller



Overview

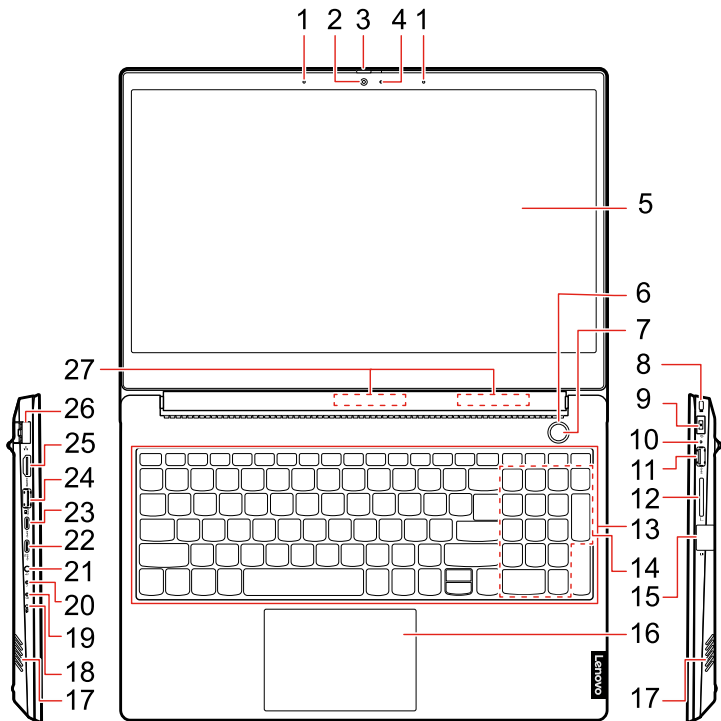
Översigt | Yleiskuvaus | Oversikt | Översikt

Lenovo ThinkBook 14-IML/Lenovo ThinkBook 14-IIL



i Your computer might be slightly different | Din computer kan være lidt anderledes | Tietokoneesi saattaa olla hiukan erilainen | Datamaskinen din kan avvike noe | Kan skilja sig något på din dator

Lenovo ThinkBook 15-IML/Lenovo ThinkBook 15-IIL



i Your computer might be slightly different | Din computer kan være lidt anderledes | Tietokoneesi saattaa olla hiukan erilainen | Datamaskinen din kan avvike noe | Kan skilja sig något på din dator

- | | |
|--|--|
| 1. Microphones | 16. Touchpad |
| 2. Camera | 17. Speakers |
| 3. ThinkShutter | 18. Power indicator |
| 4. Camera light | 19. Storage drive status indicator |
| 5. Screen | 20. Novo button hole |
| 6. Power/Fingerprint reader* light | 21. Combo audio jack |
| 7. Smart Power Button* | 22. USB-C™ connector (USB 3.1 Gen 2)/Power connector |
| 8. Mini security-lock slot | 23. USB-C™ connector (USB 3.1 Gen 1) |
| 9. Power connector | 24. USB (3.1 Gen 1) Type-A connector (always-on) |
| 10. Charging light | 25. HDMI™ connector |
| 11. USB (3.1 Gen 1) Type-A connector | 26. Ethernet connector |
| 12. SD-card slot | 27. Wireless antennas |
| 13. Keyboard | |
| 14. Numeric keypad* | |
| 15. Hidden USB Port (USB 2.0 Type-A connector) | |

* For selected models

i Read the statement on USB transfer rate in the *User Guide*. Refer to the *Safety and Warranty Guide* for accessing the *User Guide*.

- | | |
|---|---|
| 1. Mikrofoner | 16. Navigationsplade |
| 2. Kamera | 17. Højttalere |
| 3. ThinkShutter | 18. Strømindikator |
| 4. Kameralys | 19. Statusindikator for lagerdrev |
| 5. Skærm | 20. Novo-knaphul |
| 6. Indikator for tænd/sluk og fingeraftrykslæser* | 21. Kombinationsjacketstik til lyd |
| 7. Intelligent tænd/sluk-knap* | 22. USB-C™-stik (USB 3.1 Gen 2)/strømsstik |
| 8. Åbning til mini-sikkerhedslås | 23. USB-C™-stik (USB 3.1 Gen 1) |
| 9. Strømsstik | 24. USB Type-A-stik (3.1 Gen 1) (always-on) |
| 10. Opladningslampe | 25. HDMI™-stik |
| 11. USB Type-A-stik (3.1 Gen 1) | 26. Ethernet-stik |
| 12. SD-kortport | 27. Trådløse antenner |
| 13. Tastatur | |
| 14. Numerisk tastatur* | |
| 15. Skjult USB-port (USB 2.0 Type-A-stik) | |

* For visse modeller

i Læs erklæringen om USB-overførselshastighed i *brugervejledningen*. Se *Sikkerhedsforskrifter og garantioplysninger* for at få adgang til *brugervejledningen*.

For Barcode Position Only

- | | |
|---|---|
| 1. Mikrofonit | 16. Kosketuslevy |
| 2. Kamera | 17. Kaiuttimet |
| 3. ThinkShutter | 18. Virran merkkivalo |
| 4. Kameran merkkivalo | 19. Tallennusaseman tilan merkkivalo |
| 5. Kuvaruutu | 20. Novo-painikkeen reikä |
| 6. Virta-/sormenjälkitunnistimen* merkkivalo | 21. Yhdistelmä-ääniliitäntä |
| 7. Älykäs virtapainike* | 22. USB-C™-liitäntä (USB 3.1 Gen 2) / Virtalähteen liitäntä |
| 8. Miniturvalukon paikka | 23. USB-C™ -liitäntä (USB 3.1 Gen 1) |
| 9. Virtalähteen liitäntä | 24. USB (3.1 Gen 1) tyypin A liitäntä (Always-on) |
| 10. Latauksen merkkivalo | 25. HDMI™-liitäntä |
| 11. USB (3.1 Gen 1) tyypin A liitäntä | 26. Ethernet-liitäntä |
| 12. SD-korttipaikka | 27. Langattomat antennit |
| 13. Näppäimistö | |
| 14. Numeronäppäimistö* | |
| 15. Piilotettu USB-portti 2.0 -tyypin A liitäntä USB 2.0 Type-A -liitäntä | |

* Tietyissä malleissa

i Lue USB-tiedonsiirtonopeutta koskeva lausunto *käyttöoppaasta*. Lisätietoja *käyttöoppaan* avaamisesta on *Turvaohjeet ja takuutiedot* -julkaisussa.


- | | |
|---|---|
| 1. Mikrofoner | 16. Pekeplate |
| 2. Kamera | 17. Høyttalere |
| 3. ThinkShutter | 18. Strømindikator |
| 4. Kameralys | 19. Statusindikator for lagringsstasjon |
| 5. Skjerm | 20. Hullet til Novo-knappen |
| 6. Strømknappen/ Fingeravtrykkleser* lys | 21. Kombikontakt for lyd |
| 7. Smart av/på-knappen* | 22. USB-C™kontakt (USB 3.1 Gen 2)/ Strømkontakt |
| 8. Minisikkerhetslåsspor | 23. USB-C™-kontakt (USB 3.1 Gen 1) |
| 9. Strømkontakt | 24. USB (3.1 Gen 1) Type-A-kontakt (Always On) |
| 10. Ladelys | 25. HDMI™-kontakt |
| 11. USB (3.1 Gen 1) Type-A-kontakt | 26. Ethernet-kontakt |
| 12. SD-kortspor | 27. Trådløse antenner |
| 13. Tastatur | |
| 14. Numerisk tastgruppe* | |
| 15. Gjemt USB-port (USB 2.0 Type-A-kontakt) | |

* På enkelte modeller

i Les erklæringen om USB-overføringshastighet i *brukerveiledningen*. Se *veiledningen om sikkerhet og garantier* for å få tilgang til *brukerveiledningen*.

1. Mikrofoner
2. Kamera
3. ThinkShutter
4. Kameraljus
5. Skärm
6. Strömbrytare/
fingeravtrycksläsare* indikator
7. Smart strömbrytare*
8. Minisäkerhetslåsplats
9. Strömkontakt
10. Batteriladdningslampa
11. USB (3.1 Gen 1) Type-A-port
12. SD-kortplats
13. Tangentbord
14. Siffertangentbord*
15. Dold USB-port (USB 2.0 Type-A-
port)
16. Styrplatta
17. Högtalare
18. Strömindikator
19. Statusindikator för lagringsenhet
20. Hål för Novo-knapp
21. Kombinerat ljuduttag
22. USB-C™-port (USB 3.1 Gen 2)/
strömkontakt
23. USB-C™-port (USB 3.1 Gen 1)
24. USB (3.1 Gen 1) Type-A-port
(Always On)
25. HDMI™-kontakt
26. Ethernetport
27. Trådlösa antenner

* Vissa modeller

 Läs meddelandet om USB-överföringshastighet i *Användarhandbok*. Se *Säkerhets- och garantiinformation* för information om hur du kommer åt *Användarhandbok*.

Additional information

Yderligere oplysninger | Lisätietoja | Ytterligere informasjon | Ytterligere information

Specific absorption rate for European Union

YOUR DEVICE MEETS INTERNATIONAL GUIDELINES FOR EXPOSURE TO RADIO WAVES.

The Europe 10g Specific Absorption Rate (SAR) limit for mobile devices is 2.0 W/kg. To view your product specific SAR value, go to <https://support.lenovo.com/us/en/solutions/sar>.

If you are interested in further reducing your RF exposure, then you can easily do so by limiting your usage or simply keeping the device away from the body.

European Union – compliance with the Radio Equipment Directive

Hereby, Lenovo (Singapore) Pte. Ltd., declares that the radio equipment types Lenovo ThinkBook 14-IML, Lenovo ThinkBook 15-IML, Lenovo ThinkBook 14-IL, and Lenovo ThinkBook 15-IL are in compliance with Directive 2014/53/EU.

The full text of the system EU declaration of conformity, and the EU wireless module declarations are available at the following Internet addresses:

- For notebook computers:
<https://www.lenovo.com/eu-doc-notebooks>
- For tablets:
<https://www.lenovo.com/eu-doc-tablets>

This radio equipment operates with the following frequency bands and maximum radio-frequency power:

Technology	Frequency band [MHz]	Maximum transmit power
WLAN 802.11b/g/n	2400 - 2483.5	< 20 dBm
WLAN 802.11a/n/ac	5150 - 5725	< 23 dBm
WLAN 802.11a/n/ac	5725 - 5875	< 13.98 dBm
Bluetooth BR/EDR/LE	2400 - 2483.5	< 20 dBm

Specifik absorptionshastighed (SAR) for Den Europæiske Union

DIN ENHED OVERHOLDER INTERNATIONALE FORSKRIFTER FOR EKSPONERING FOR RADIOBØLGER.

Europa-10g SAR-grænsen (specifik absorptionshastighed) for mobilenheder er 2,0 W/kg. Hvis du vil have vist din produktspecifikke

SAR-værdi, skal du gå til <https://support.lenovo.com/us/en/solutions/sar>.

Hvis du er interesseret i at reducere din eksponering for radiofrekvensstråling, kan du nemt gøre det ved at begrænse din brug eller ved blot at holde enheden væk fra kroppen.

EU - overholdelse af Direktivet om radioudstyr

Lenovo (Singapore) Pte. Ltd. erklærer hermed, at radioudstyrtypene Lenovo ThinkBook 14-IML, Lenovo ThinkBook 15-IML, Lenovo ThinkBook 14-IL og Lenovo ThinkBook 15-IL overholder direktiv 2014/53/EU.

Hele teksten til EU's overensstemmelseserklæring og EU's erklæring vedrørende trådløse moduler for systemet findes på følgende internetadresser:

- For bærbare computere:
<https://www.lenovo.com/eu-doc-notebooks>
- For tabletter:
<https://www.lenovo.com/eu-doc-tablets>

Dette radioudstyr bruger følgende frekvensbånd og maksimal radiofrekvensstrøm:

Teknologi	Frekvensbånd [MHz]	Maksimal overførselsstrøm
WLAN 802.11b/g/n	2400 - 2483,5	< 20 dBm
WLAN 802.11a/n/ac	5150 - 5725	< 23 dBm
WLAN 802.11a/n/ac	5725 - 5875	< 13,98 dBm
Bluetooth BR/EDR/LE	2400 - 2483,5	< 20 dBm

Ominaisimetymskerroin (SAR) Euroopan unionissa

LAITE TÄYTTÄÄ RADIOAALLOILLE ALTISTUMISTA KOSKEVAT KANSAINVÄLISET VAATIMUKSET.

Euroopassa mobiililaitteiden suurin sallittu 10 g:n SAR-arvo on 2,0 W/kg. Voit katsoa tuotekohtaisen SAR-arvon kohdasta <https://support.lenovo.com/us/en/solutions/sar>.

Voit halutessasi vähentää altistumista radiotaajuussäteilylle rajoittamalla laitteen käyttöä tai pitämällä laitetta kaukana vartalosta.

Europoan unioni – radiolaitedirektiivin vaatimustenmukaisuus

Lenovo (Singapore) Pte. Ltd. ilmoittaa täten, että radiolaitetyypit Lenovo ThinkBook 14-IML, Lenovo ThinkBook 15-IML, Lenovo ThinkBook 14-IIL ja Lenovo ThinkBook 15-IIL ovat direktiivin 2014/53/EU mukaisia.

Lausuma järjestelmän EU-säännöstenmukaisuudesta ja lausumat langattomien moduulien EU-säännöstenmukaisuudesta ovat saatavilla kokonaisuudessaan seuraavissa Internet-osoitteissa:

- Kannettavat tietokoneet:
<https://www.lenovo.com/eu-doc-notebooks>
- Taulutietokoneet:
<https://www.lenovo.com/eu-doc-tablets>

Tämä radiolaitte toimii seuraavilla taajuualueilla ja enimmäisradiotaajuusteholla:

Teknologia	Taajuusalue [MHz]	Enimmäisähtetysteho
WLAN 802.11b/g/n	2 400 - 2 483,5	< 20 dBm
WLAN 802.11a/n/ac	5 150 - 5 725	< 23 dBm
WLAN 802.11a/n/ac	5 725 - 5 875	< 13,98 dBm
Bluetooth BR/EDR/LE	2 400 - 2 483,5	< 20 dBm

Spesifikk absorpsjonsrate for EU

ENHETEN DIN ER I TRÅD MED INTERNASJONALE RETNINGSLINJER FOR EKSPONERING FOR RADIOBØLGER.

Den europeiske grenseverdien for spesifikk absorpsjonsrate (SAR) er 2 W/kg utlignet over 10 g kroppsvev for mobilenheter. Gå til for å se den spesifikke SAR-verdien for ditt produkt <https://support.lenovo.com/us/en/solutions/sar>.

Hvis du vil redusere RF-eksponeringen ytterligere, kan du enkelt oppnå dette ved å begrense bruken eller holde enheten borte fra kroppen.

Den europeiske union – samsvar med direktivet om radioutstyr

Lenovo (Singapore) Pte. Ltd. erklærer herved at radioutstyret Lenovo ThinkBook 14-IML, Lenovo ThinkBook 15-IML, Lenovo ThinkBook 14-IIL, og Lenovo ThinkBook 15-IIL er i samsvar med direktiv 2014/53/EU.

Hele teksten til EUs samsvarserklæring og EUs erklæringer om trådløse moduler for systemet finnes på følgende Internett-adresser:

- For bærbare maskiner:
<https://www.lenovo.com/eu-doc-notebooks>
- For tavle-PC-er:
<https://www.lenovo.com/eu-doc-tablets>

Denne radioutstyret opererer med følgende frekvensbånd og maksimal radiofrekvensstrøm:

Teknologi	Frekvensbånd [MHz]	Maksimal overføringsstyrke
WLAN 802.11b/g/n	2400 - 2483,5	< 20 dBm
WLAN 802.11a/n/ac	5150 - 5725	< 23 dBm
WLAN 802.11a/n/ac	5725 - 5875	< 13,98 dBm
Bluetooth BR/EDR/LE	2400 - 2483,5	< 20 dBm

Specifik absorptionsnivå för Europeiska unionen

DENNA ENHET UPPFYLLER INTERNATIONELLA RIKTLINJER KRING EXPONERING FÖR RADIOVÄGOR.

I Europa är gränsvärdet för 10 g specifik absorptionsnivå (SAR) 2,0 W/kg. Om du vill se SAR-värdet för din specifika produkt kan du besöka

<https://support.lenovo.com/us/en/solutions/sar>.

Du kan enkelt minska din exponering för strålning genom att begränsa användningen eller helt enkelt hålla enheten på avstånd från kroppen.

EU – överensstämmelse med direktivet för radioutrustning

Lenovo (Singapore) Pte. Ltd., intygar härmed att radioutrustningstyperna Lenovo ThinkBook 14-IML, Lenovo ThinkBook 15-IML, Lenovo ThinkBook 14-IIL och Lenovo ThinkBook 15-IIL överensstämmer med direktiv 2014/53/EU.

Den fullständiga texten i EU:s deklARATION om överensstämmelse och EU:s direktiv avseende trådlösa moduler finns tillgängliga på:

- För bärbara datorer:
<https://www.lenovo.com/eu-doc-notebooks>
- För pekplattor:
<https://www.lenovo.com/eu-doc-tablets>

Denna radioutrustning utnyttjar följande frekvensbånd och maximala radiofrekvenseffekt:

Teknik	Frekvensband (MHz)	Maximal sändningseffekt
WLAN 802.11b/g/n	2 400 - 2 483,5	< 20 dBm
WLAN 802.11a/n/ac	5 150 - 5 725	< 23 dBm
WLAN 802.11a/n/ac	5 725 - 5 875	< 13,98 dBm
Bluetooth BR/EDR/LE	2 400 - 2 483,5	< 20 dBm

E-manual

E-vejledning | Sähköinen käyttöopas | Elektronisk håndbok |
E-handbok



First Edition (October 2019)

© Copyright Lenovo 2019.

LIMITED AND RESTRICTED RIGHTS NOTICE: If data or software is delivered pursuant to a General Services Administration "GSA" contract, use, reproduction, or disclosure is subject to restrictions set forth in Contract No. GS-35F-05925.

Reduce | Reuse | Recycle

