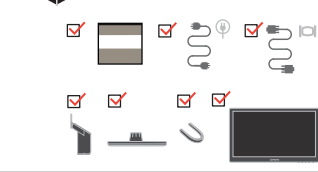




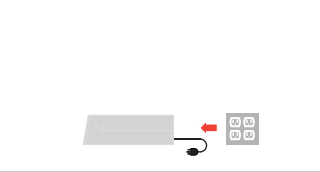
1



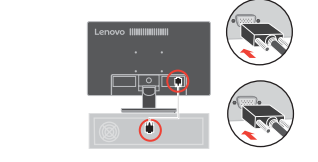
2



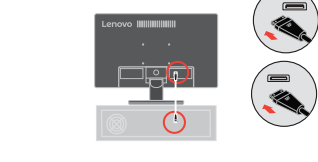
3



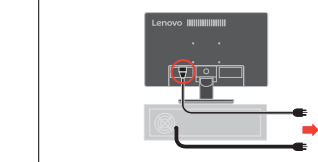
4



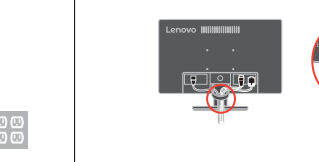
5 HDMI



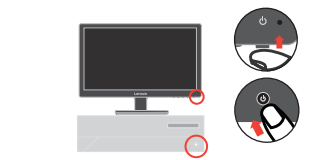
6



7



8



9



10



The drivers and files for this monitor can be downloaded from http://support.lenovo.com/docs/d19\_10 or scan QR code



Die Treiber und Dateien für diesen Monitor können von http://support.lenovo.com/docs/d19\_10 heruntergeladen werden



Driveresile și fișierele pentru acest monitor pot fi descărcate de la adresa http://support.lenovo.com/docs/d19\_10

有害物质 为满足中国电气电子产品有害物质限制相关的法律法规和其他要求，联想公司对本产品中有有害物质，按部件分类，声明如下。

Table with columns: 部件名称 (Component Name), Pb (鉛), Hg (汞), Cd (镉), Cr(VI) (六价铬), PBB (多溴联苯), PBDE (多溴二苯醚), and 本表格依据 SJ/T 11364 的规定编制 (This table is compiled according to SJ/T 11364).

Safety information

DANGER To avoid shock hazard: Do not remove the covers. Do not operate this product unless the stand is attached. Do not connect or disconnect this product during an electrical storm.

NEBEZPEČENÍ

Jak zajistit ochranu před úrazem elektrickým proudem: Neodstraňujte kryty. Nepoužívejte produkt bez instalovaného podstavce. Za bouřky nepřipojujte ani neodpojujte kabely od tohoto produktu.

危険

安全にお使いいただくための注意: カバーを取り外さないでください。スタンバイを外した状態で本製品を使用しないでください。

VAARA

Noudata seurauvia ohjelta sähköiskun välttämiseksi: Älä irrota kansia. Älä käytä tätä tuotetta, jos sitä ei ole kiinnitetty jalustaan.

ОПАСНОСТ

За да се избегне опасността от струен удар: Не сваляйте капачиците. Не работете со овој производ доколку не е прицврстен на стапелот.

ATTENZIONE

Per evitare il pericolo di scosse: Non rimuovere i coperti. Non rendere operativo il prodotto se non è collegato il supporto. Non collegare o scollegare il prodotto durante un temporale.

TEHLIKE

Elektrik çarpması tehlikesine karşı aşağıdaki önlemleri alın: Kapaakları çıkarmayın. Bu ürünü aygıtı takmadan önce çalıştırmayın.

ОПАСНОСТ

За да избегнете опасността от токов удар: Не сваляйте капачиците. Не работете со овој производ доколку не е прикренена поставката.

КΙΝΔΥΝΟΣ

Για να αποφύγετε πιθανό κίνδυνο ηλεκτροπληξίας: Μην αφαιρείτε τα καλύμματα. Μην χρησιμοποιείτε αυτό το προϊόν εάν το έχετε αποσπαστεί από βάση του.

FARE

Da disse forholdsregler sikke at du unngår å få elektrisk støt: Ikke fjern dekslene. Ikke bruk produktet hvis det ikke er koblet til sokkelen.

PELIGRO

Para evitar el riesgo de descarga: No retire las tapas. No trabaje con este producto a no ser que esté sujeto a la base.

危險

為避免觸電傷害: 請勿拆卸機殼。請勿在接上立腳前操作本產品。

Fare!

Undgå elektrisk støt: Dækslerne må ikke fjernes. Blytt ikke produktet, medmindre standen er tilsluttet.

VESZÉLY!

Az áramütés ellenlése érdekében: Ne távolítsa el a fedeleit. Ne használja a terméket addig, amíg nem szerelte fel a talpat.

PERICOL

Penru a evita pericolul de electrocutare: Nu înlăturați capacule. Folosiți acest produs numai dacă este atașat suportului.

