

# HUAWEI Smart Magnetic Keyboard

Quick Start Guide

Quick Start Guide

Guide de démarrage rapide

Kurzanleitung

Guida rapida

Guía de inicio rápido

Guía de inicio rápido

Snabbstartsguide

Hurtigstartguide

Hurtigstartveiledning

Pika-aloitusopas

Hızlı Başlangıç Kılavuzu

Краткое руководство пользователя

Короткий посібник користувача

Gyors útmutató

Stručná úvodní příručka

クイックスタートガイド

คู่มือเริ่มต้นใช้งานด่วน






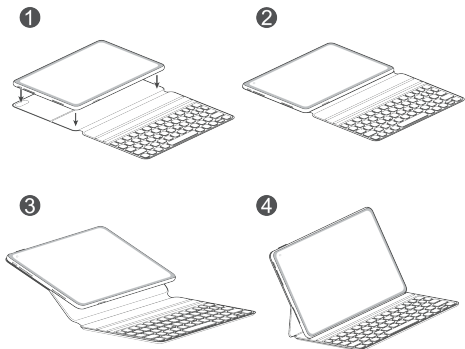
# Contents

English.....	1
British English.....	2
Français.....	4
Deutsch.....	5
Italiano.....	7
Español.....	8
Español (Latinoamérica).....	10
Svenska.....	12
Dansk.....	13
Engelsk.....	14
Suomi.....	15
Türkçe.....	16
Русский.....	17
Українська.....	19
Magyar.....	20
Čeština.....	21
日本語.....	22
ภาษาไทย.....	24




 HUAWEI Smart Magnetic Keyboard is only compatible with the HUAWEI MatePad Pro.

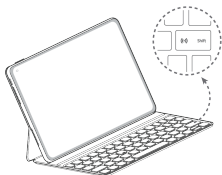
## Installation and Pairing

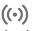


After the installation is complete, follow the onscreen instructions on your tablet to pair the keyboard with it. After the pairing is successful, you can use the keyboard for input.

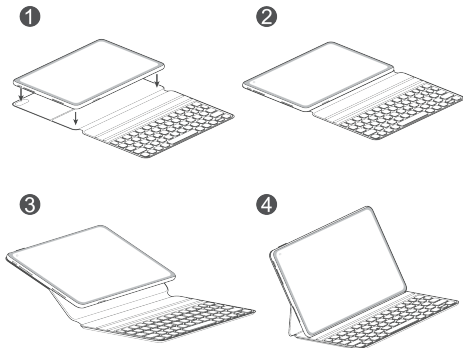
 If the indicator light on the upper right corner of the Caps button is repeatedly going on for 1 second and off for 1 second, the keyboard is discoverable via Bluetooth.

## Multi-Screen Collaboration




Place the area of the NFC sensor of your phone against the  icon on the keyboard to achieve seamless Multi-Screen Collaboration between your phone and tablet. For details, refer to the **Tips** app on your tablet.

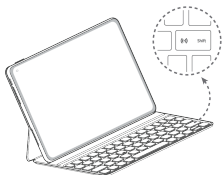
## Installation and Pairing




After the installation is complete, follow the onscreen instructions on your tablet to pair the keyboard with it. After the pairing is successful, you can use the keyboard for input.

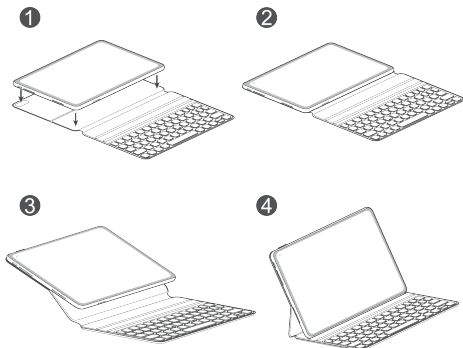
 If the indicator light on the upper right corner of the Caps button is repeatedly going on for 1 second and off for 1 second, the keyboard is discoverable via Bluetooth.

## Multi-Screen Collaboration




Place the area of the NFC sensor of your phone against the  icon on the keyboard to achieve seamless Multi-Screen Collaboration between your phone and tablet. For details, refer to the **Tips** app on your tablet.

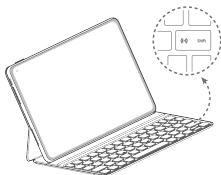
## Installation et association




Après l'installation, veuillez suivre les instructions à l'écran de la tablette pour associer cette dernière au clavier. Une fois l'association faite, vous pouvez utiliser le clavier pour saisir du texte.


 Si le voyant dans le coin supérieur droit du bouton de verrouillage des majuscules s'allume 1 seconde, puis s'éteint 1 seconde de manière répétée, alors le clavier est détectable via Bluetooth.

## Collaboration multi-écrans

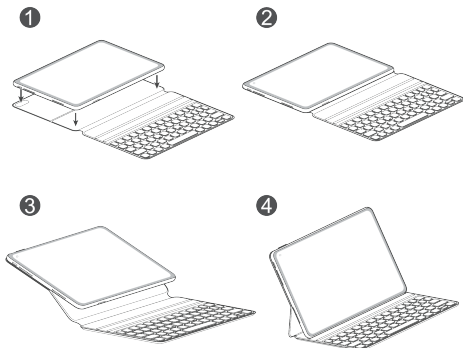


Placez la zone du capteur NFC du téléphone sur l'icône  du clavier pour une Collaboration multi-écrans fluide entre le téléphone et la tablette. Pour plus de détails, consultez l'application **Astuces** sur la tablette.




 HUAWEI Smart Magnetic Keyboard ist nur kompatibel mit dem HUAWEI MatePad Pro.

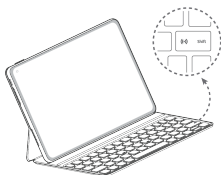
## Installation und Kopplung




Nachdem die Installation abgeschlossen ist, befolgen Sie die Anweisungen auf dem Bildschirm Ihres Tablets, um die Tastatur damit zu koppeln. Nach erfolgreicher Kopplung können Sie die Tastatur zur Eingabe verwenden.

 Wenn die Anzeigeleuchte in der rechten oberen Ecke der Taste Caps wiederholt 1 Sekunde lang aufleuchtet und 1 Sekunde lang verlischt, ist die Tastatur über Bluetooth erkennbar.

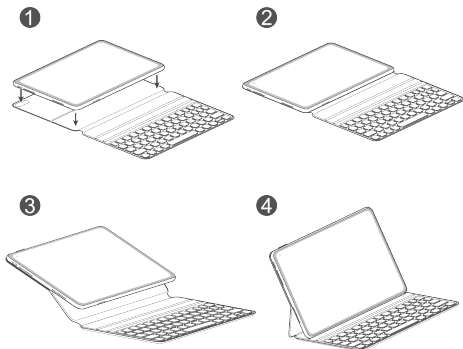
## Mehrfachbildschirm-Zusammenarbeit




Platzieren Sie den Bereich des NFC-Sensors Ihres Telefons gegen das Symbol  auf der Tastatur, um eine nahtlose Mehrfachbildschirm-Zusammenarbeit zwischen Telefon und Tablet auf mehreren Bildschirmen zu erreichen. Weitere Details finden Sie in der App **Tips** auf Ihrem Tablet.

 HUAWEI Smart Magnetic Keyboard è compatibile solo con HUAWEI MatePad Pro.

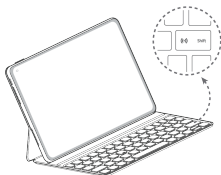
## Installazione e associazione

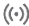


Al termine dell'installazione, seguire le istruzioni sullo schermo del tablet per associare la tastiera. Al termine dell'associazione, è possibile utilizzare la tastiera come strumento di input.

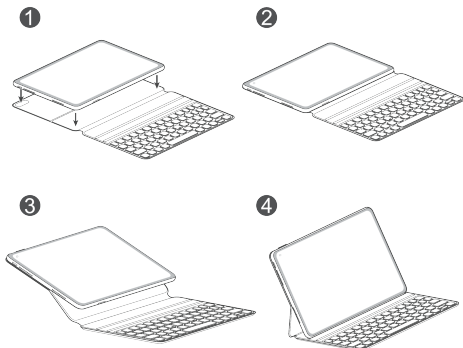
 Se la spia nell'angolo in alto a destra del pulsante MAIUSC lampeggia a intermittenza (accesa per un secondo, spenta per un secondo), la tastiera può essere rilevata tramite Bluetooth.

## Collaborazione multi-schermo




Posizionare l'area del sensore NFC del telefono sull'icona  della tastiera per implementare la collaborazione multi-schermo tra telefono e tablet. Per dettagli, consultare l'app **Suggerimenti** sul tablet.

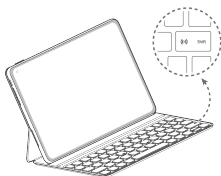
## Instalación y enlace

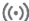


Una vez completada la instalación, siga las instrucciones que aparecen en pantalla en su tableta enlazar el teclado con ella. Después de completar el enlace, usted podrá usar el teclado como método de introducción.

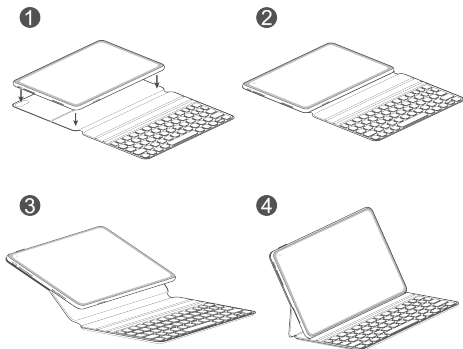
 Si la luz de notificación que se encuentra en el extremo superior derecho del botón Caps se enciende durante 1 segundo y se apaga durante 1 segundo repetidamente, el teclado podrá verse a través de Bluetooth.

## Colaboración entre múltiples pantallas




Coloque el área del sensor NFC del teléfono contra el icono  en el teclado para lograr la Colaboración entre múltiples pantallas sin problemas entre el teléfono y la tableta. Para obtener más detalles, consulte la aplicación **Sugerencias** en la tableta.

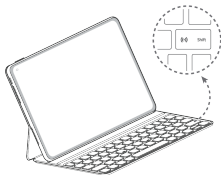
## Instalación y emparejamiento




Una vez completada la instalación, siga las instrucciones que aparecen en pantalla en su tableta emparejar el teclado con ella. Después de completar el emparejamiento, usted podrá usar el teclado como método de ingreso.

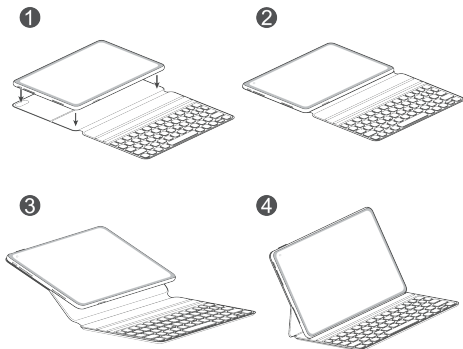
 Si la luz de notificación que se encuentra en el extremo superior derecho del botón Caps se enciende durante 1 segundo y se apaga durante 1 segundo repetidamente, el teclado podrá verse a través de Bluetooth.

## Colaboración entre múltiples pantallas




Coloque el área del sensor NFC del teléfono contra el ícono  en el teclado para lograr la Colaboración entre múltiples pantallas sin inconvenientes entre el teléfono y la tableta. Para obtener más detalles, consulte la aplicación **Sugerencias** en la tableta.

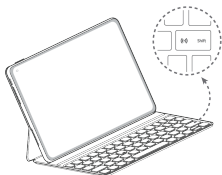
## Installation och parkoppling



När installationen är klar följer du instruktionerna på skärmen på din surfplatta för att parkoppla tangentbordet med den. När parkopplingen är klar kan du använda tangentbordet för att mata in text.

 Om indikatorlampan i det övre högra hörnet på Caps Lock-tangenten tänds i 1 sekund och släcks i 1 sekund flera gånger kan tangentbordet upptäckas via Bluetooth.

## Samarbete över flera fönster

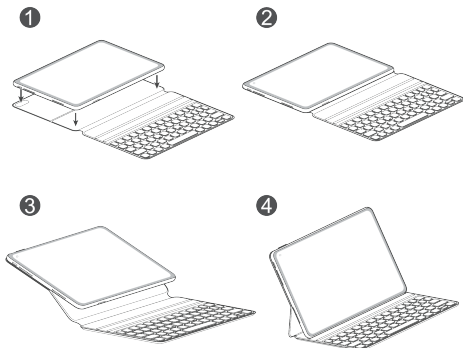


Placera NFC-sensorn på telefonen mot ((•))-ikonen på tangentbordet för att få sömlöst samarbete över flera fönster mellan telefonen och surfplattan. Detaljer finns i **Tips**-appen på surfplattan.



 HUAWEI Smart Magnetic Keyboard er kun kompatibel med HUAWEI MatePad Pro.

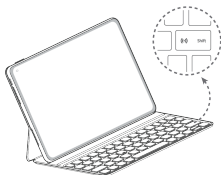
## Installation og parring




Når installationen er gennemført, skal du følge skærminstruktionerne på din tablet for at parre tastaturet med den. Når parringen er gennemført, kan du bruge tastaturet til input.

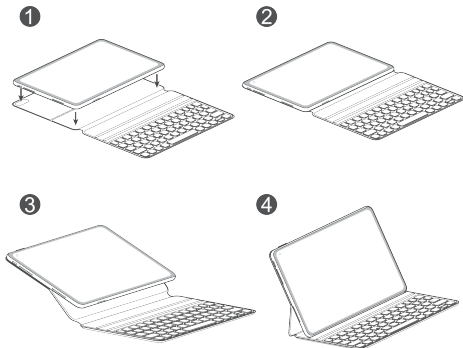
 Hvis indikatorlampen i det øverste højre hjørne af Caps-knappen lyser i 1 sekund og derefter slukkes i 1 sekund gentagne gange, er tastaturet synligt via Bluetooth.

## Multiskærmsamarbejde




Placer din telefons NFC-sensorområde mod ikonet  på tastaturet for at muliggøre problemfri multiskærmsamarbejde mellem din telefon og din tablet. Du kan finde flere oplysninger i appen **Tips** på din tablet.

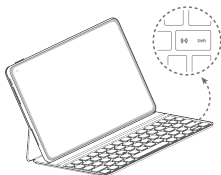
## Installasjon og paring




Etter installasjonen er ferdig, følg instruksjonene på skjermen for å pare den med tastaturet. Etter paringen er fullført, kan du bruke tastaturet til å skrive.

 Hvis indikatorlampen i øverste høyre hjørne av Caps-knappen blinker, betyr dette at tastaturet kan oppdages av Bluetooth.

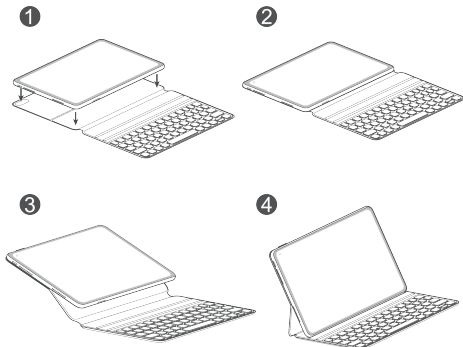
## Multi-Screen Collaboration



Plasser telefonens NFC-sensorområde mot -ikonet på tastaturet for sømløs Multi-Screen Collaboration mellom telefonen og nettbrettet. For detaljer, se **Tips**-appen på nettbrettet ditt.

 HUAWEI Smart Magnetic Keyboard on yhteensopiva vain HUAWEI MatePad Pron kanssa.

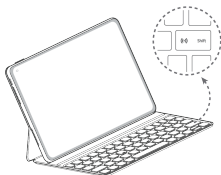
## Asennus ja laiteparin muodostus



Kun asennus on valmis, muodosta tabletista ja näppäimistöstä laitepari noudattamalla tabletin näytön ohjeita. Kun laitepari on muodostettu, voit käyttää näppäimistöä tietojen syöttämiseen.

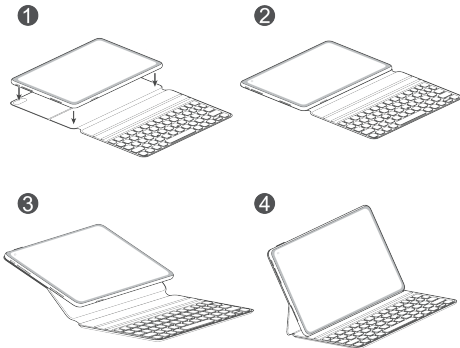
 Jos Caps-painikkeen oikeassa yläkulmassa oleva merkkivalo syttyy jatkuvasti 1 sekunniksi ja sammuu 1 sekunniksi, näppäimistö on Bluetoothiin löydettävissä.

## Moninäytön yhteistoiminta



Aseta puhelimen NFC-anturin alue näppäimistön -kuvaketta vasten puhelimen ja tabletin saumatonta moninäytön yhteistoimintaa varten. Lisätietoja löytyy tabletin **Vihjeitä**-sovelluksesta.

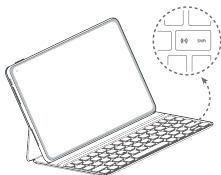
## Kurulum ve Eşleştirme




Kurulum tamamlandıktan sonra klavyeyi eşleştirmek için tabletinizin ekranındaki talimatları uygulayın. Başarıyla eşleştirildikten sonra giriş yapmak için klavyeyi kullanabilirsiniz.

① Caps düğmesinin sağ üst köşesindeki gösterge ışığı 1 saniye açık 1 saniye kapalı şekilde yanıp sönüyorsa klavye Bluetooth üzerinden bulunabilir demektir.

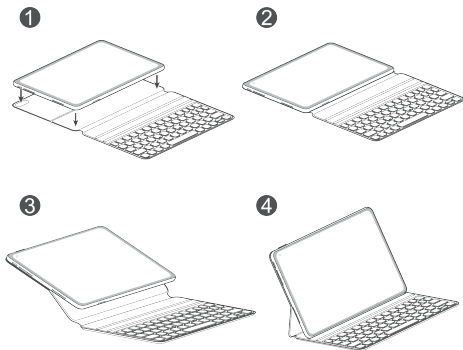
## Çoklu Ekran İş Birliği




Telefonunuz ve tabletiniz arasında kesintisiz Çoklu Ekran İş Birliği sağlamak için telefonunuzun NFC sensörü alanını klavyedeki (NFC) simgesinin üzerine yerleştirin. Ayrıntılar için tabletinizdeki **İpuçları** uygulamasına bakın.

 Клавиатура HUAWEI Smart Magnetic Keyboard совместима только с планшетом HUAWEI MatePad Pro.

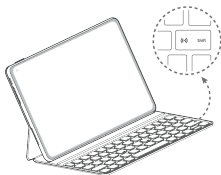
## Установка и сопряжение




После завершения установки следуйте инструкциям на экране, чтобы установить сопряжение между планшетом и клавиатурой. После установки сопряжения вы можете использовать клавиатуру для ввода.

 Если световой индикатор в правом верхнем углу клавиши Caps попеременно загорается на 1 секунду и гаснет на 1 секунду, клавиатура доступна для подключения через Bluetooth.

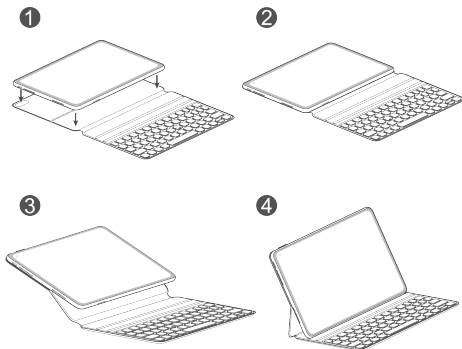
## Мультиэкран




Совместите область NFC-датчика вашего телефона со ((•))значком на клавиатуре, чтобы активировать функцию мультиэкрана. Подробности см. в приложении **Советы** на вашем планшете.

 Клавіатура HUAWEI Smart Magnetic Keyboard сумісна лише з планшетом HUAWEI MatePad Pro.

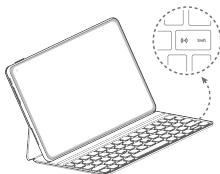
## Установлення й об'єднання в пару




Коли завершиться встановлення, виконайте вказівки на екрані планшета, щоб об'єднати його в пару з клавіатурою. Після об'єднання в пару ви зможете користуватися клавіатурою.

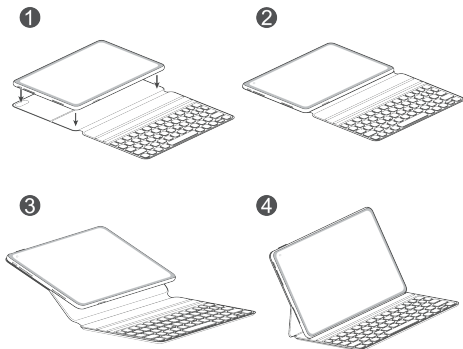
 Якщо індикатор у верхньому правому куті кнопки Caps постійно спалахує на 1 секунду, а потім на 1 секунду гасне, то клавіатуру можна виявити через Bluetooth.

## Робота на кількох екранах




Піднесіть датчик NFC телефону до піктограми  на клавіатурі, щоб одночасно працювати на екранах телефону та планшета. Дізнайтеся більше в додатку Підказки на планшеті.

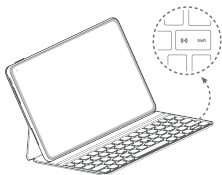
## Telepítés és párosítás




A telepítés befejezése után a billentyűzet és a készülék párosításához kövesse a képernyőn megjelenő utasításokat. A sikeres párosítás után a billentyűzet használható a bevitelhez.


 Ha a Caps gomb sarkában lévő jelzőfény folyamatosan 1 másodpercig világít, majd 1 másodpercig nem, a billentyűzet felfedezhető a Bluetooth-funkció használatával.

## Többképernyős munka

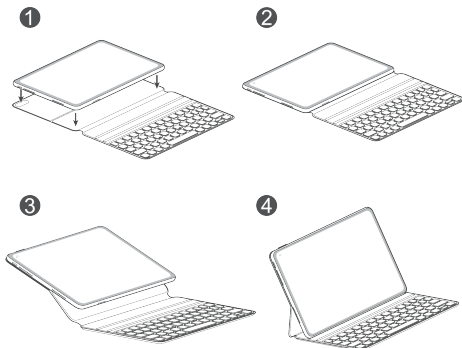


A telefon NFC érzékelő területét helyezze a billentyűzeten lévő  ikonhoz a telefon és a tablet közötti zökkenőmentes többképernyős munka érdekében. Részletekért lásd a tablet Típek alkalmazását.




 HUAWEI Smart Magnetic Keyboard je kompatibilní pouze se zařízeními HUAWEI MatePad Pro.

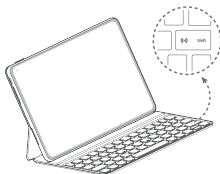
## Instalace a párování




Po dokončení instalace postupujte podle pokynů na obrazovce svého tabletu a proveďte párování klávesnice. Po úspěšném spárování můžete začít klávesnici používat.

 Pokud se indikační dioda v pravém horním rohu klávesy Caps opakovaně na 1 sekundu zapíná a vypíná, je klávesnice zjištělná prostřednictvím Bluetooth.

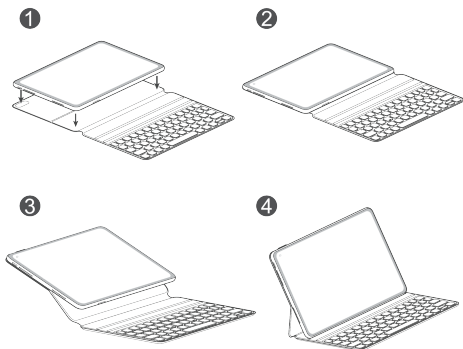
## Spolupráce prostřednictvím funkce Více obrazovek



Umístěte oblast čidla NFC vašeho telefonu proti ikoně  na klávesnici pro zajištění hladké spolupráce prostřednictvím funkce Více obrazovek mezi vaším telefonem a tabletem. Další podrobnosti naleznete v aplikaci Tipy na vašem tabletu.

① HUAWEI Smart Magnetic Keyboard は HUAWEI MatePad Pro とのみ互換性があります。

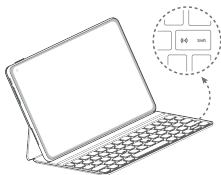
## インストールとペアリング



インストールが完了したら、タブレットの画面上の指示に従って、キーボードとタブレットをペアリングします。ペアリングが成功すると、キーボードを使用して入力できるようになります。

① Caps ボタンの右上隅にあるインジケータランプが 1 秒間点灯して 1 秒間消灯する動作を繰り返している場合、Bluetooth を使用して、キーボードが認識されています。

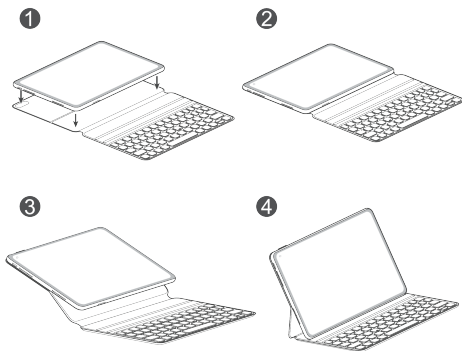
## マルチスクリーンコラボレーション



スマートフォンの NFC センサー部分をキーボードの(+) アイコンに合わせて、スマートフォンとタブレット間でシームレスなマルチスクリーンコラボレーションを実現できます。詳細については、タブレットの**ヒントアプリ**を参照してください。

① HUAWEI Smart Magnetic Keyboard ใช้ร่วมกันได้กับ HUAWEI MatePad Pro เท่านั้น

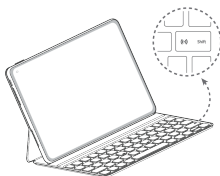
## การติดตั้งและการจับคู่



หลังจากการติดตั้งเสร็จสิ้น ให้ปฏิบัติตามคำแนะนำบนหน้าจอบนแท็บเล็ตเพื่อจับคู่แป้นพิมพ์กับแท็บเล็ต หลังจากการจับคู่สำเร็จ คุณสามารถใช้แป้นพิมพ์สำหรับการป้อนข้อมูลได้

① หากไฟแสดงสถานะที่มุมขวาบนของ ปุ่ม Caps สว่างขึ้น 1 วินาทีและดับลง 1 วินาทีซ้ำ ๆ แสดงว่าสามารถค้นหาแป้นพิมพ์ผ่านทางบลูทูธได้

## การทำงานร่วมกันแบบหลายหน้าจอ



จัดพื้นที่เซ็นเซอร์ NFC ของโทรศัพท์ของคุณกับไอคอน (••)

บนแท็บพิมพ์เพื่อให้สามารถทำงานร่วมกันแบบหลายหน้าจอดีอย่างราบรื่นระหว่างโทรศัพท์และแท็บเล็ตของคุณ  
สำหรับรายละเอียดเพิ่มเติม โปรดดูแอป **เคล็ดลับ** บนแท็บเล็ตของคุณ