



# HPE PHOENIX

## EN Quick setup

Configurations may vary. Cables, adaptors, displays, and speakers may be sold separately. Routers and Internet required and sold separately.

## TC 快速安裝

配置方式可能有所不同。連接線、轉接頭、顯示器以及喇叭可能另行販售。所需的路由器和網際網路，皆為另行販售。

## SC 快速安裝

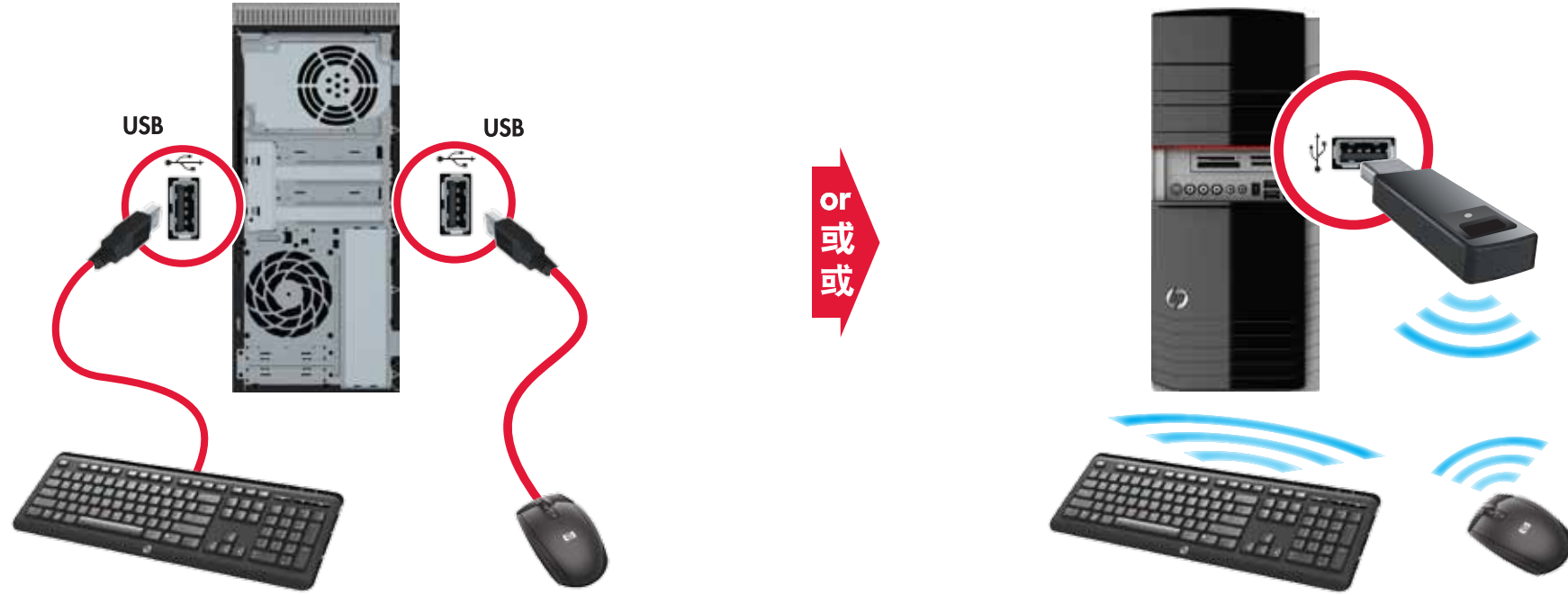
配置可能会各不相同。电缆、适配器、显示器和扬声器可能需要单独购买。需要使用路由器并访问 Internet，相应设备需要单独购买。

# 1

EN Keyboard / Mouse

TC 鍵盤 / 滑鼠

SC 键盘 / 鼠标

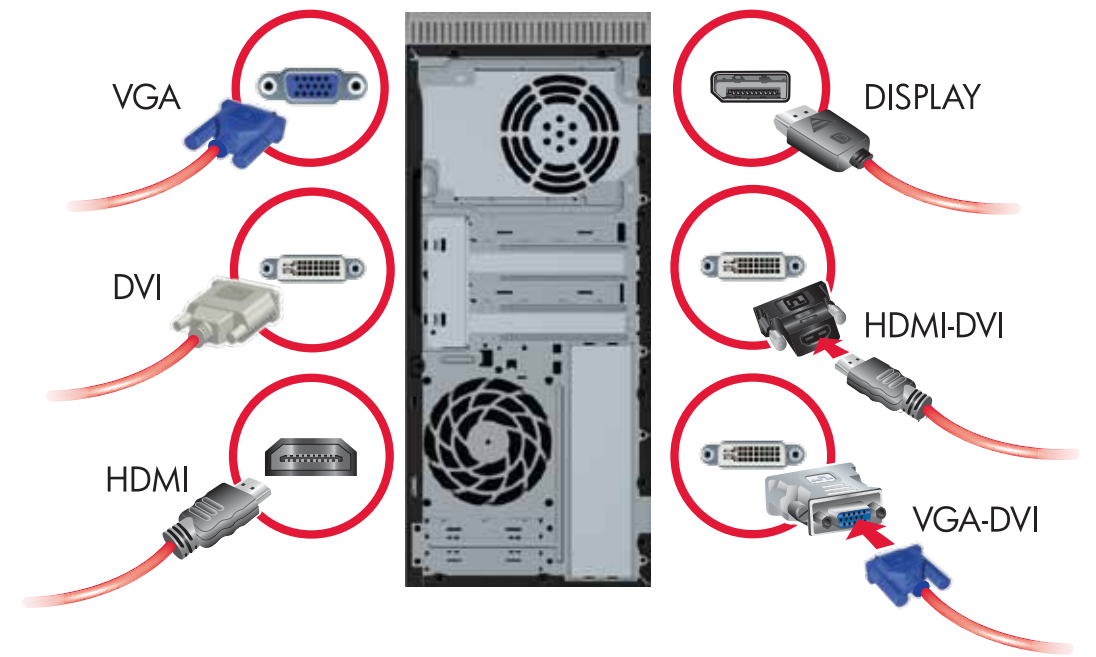


# 2

EN Monitor

TC 顯示器

SC 显示器

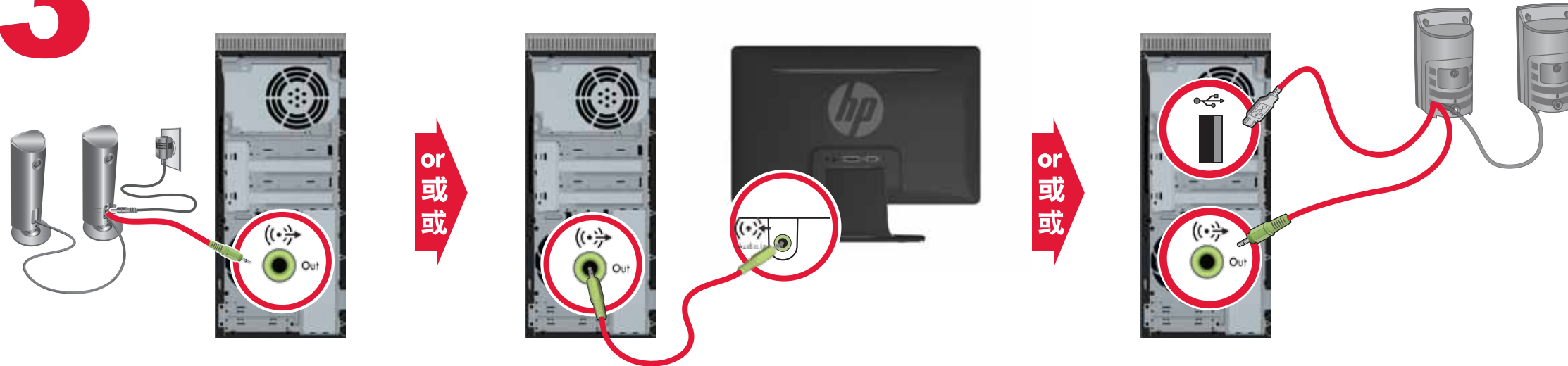


# 3

EN Speakers

TC 喇叭

SC 扬声器



# 4

EN Connect Power

TC 連接電源

SC 连接电源

- EN Grounded connection or connection to surge protector is recommended.
- TC 建議使用接地線或連接至避雷保護器。
- SC 建议连接地线或电涌保护器。

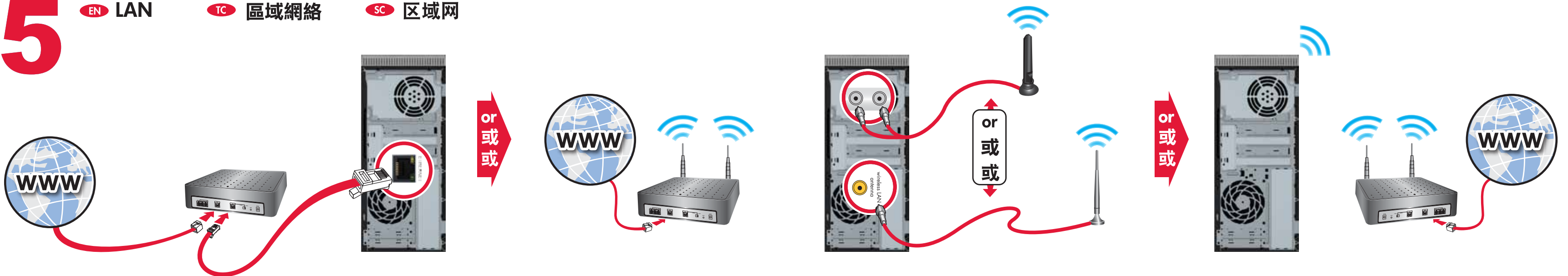


# 5

EN LAN

TC 區域網絡

SC 区域网



# 6

EN Power On

TC 開啓電源

SC 开机



[www.hp.com/support](http://www.hp.com/support)

- EN Finding information about your computer
- TC 尋找電腦的相關資訊
- SC 查找有关您的电脑的信息

EN What's in the box?

TC 包裝箱中的內容

SC 随附物品

EN Select models only

TC 選配

SC 仅适用于部分型号





# HPE PHOENIX

## KO 빠른 설치

구성은 달라질 수 있습니다. 케이블, 어댑터, 모니터 및 스피커는 별도로 판매될 수 있습니다. 라우터와 인터넷이 필요하며 별도 판매됩니다.

## JA クイック セットアップ

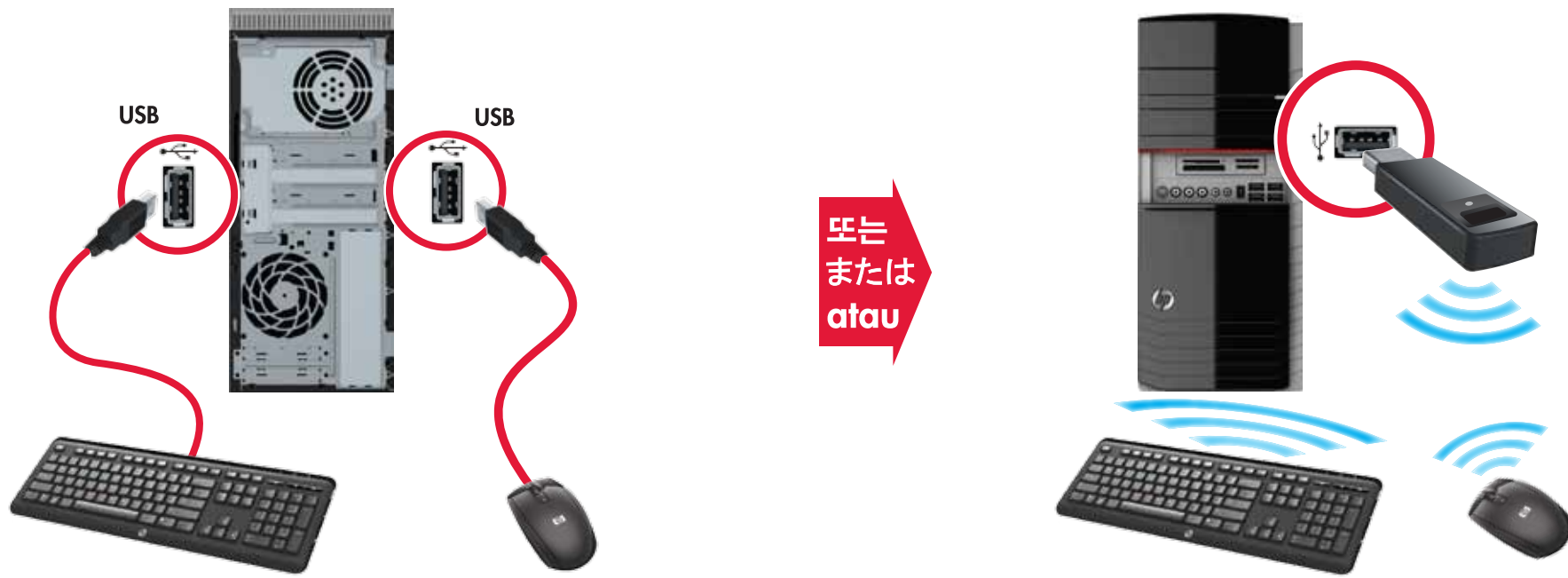
コンピューターによって構成が異なる場合があります。ケーブル、アダプター、モニターおよびスピーカーは別途購入が必要となる場合があります。ルーターの設置およびインターネットへの接続が必要です(別途購入および契約が必要になる場合があります)。

## BA Pemasangan cepat

Konfigurasi dapat bervariasi. Kabel, adaptor, monitor dan speaker mungkin harus dibeli sendiri. Dibutuhkan akses Internet dan router yang dijual secara terpisah.

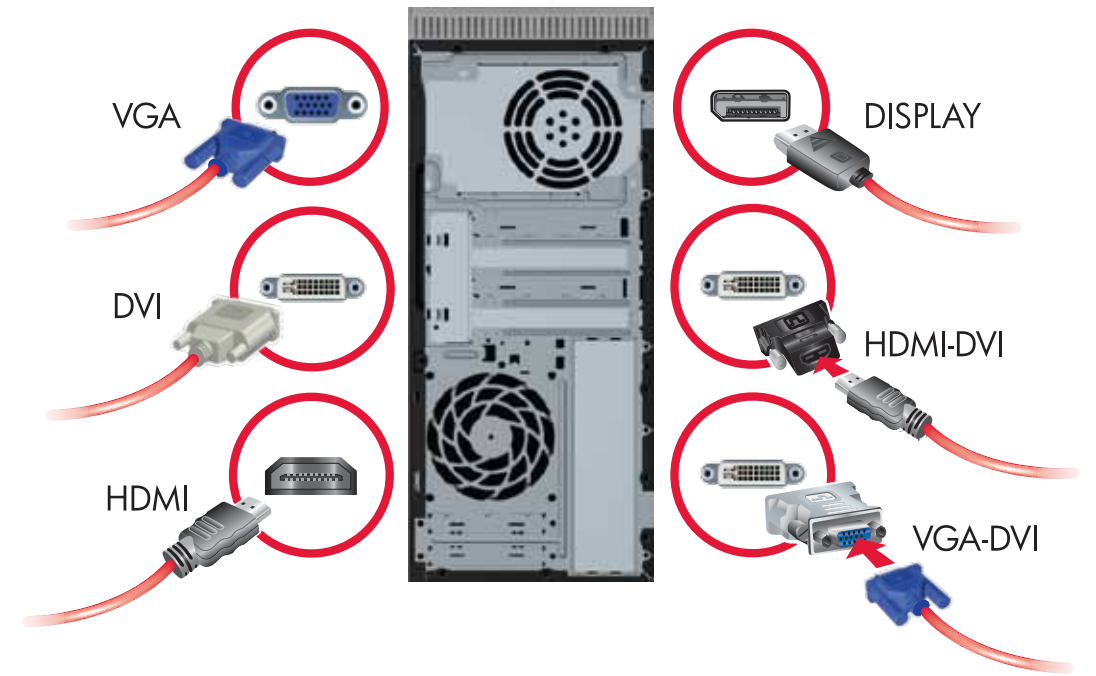
### 1

KO 키보드 / 마우스 JA キーボード / マウス BA Papan tombol / Tetikus



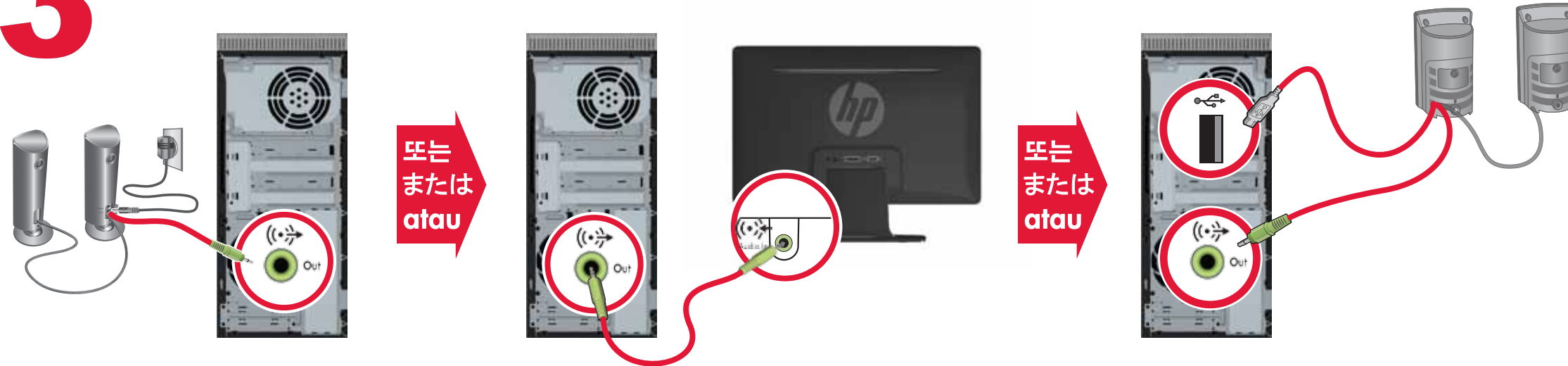
### 2

KO 모니터 JA モニター BA Monitor



### 3

KO 스피커 JA スピーカー BA Pembicara



### 4

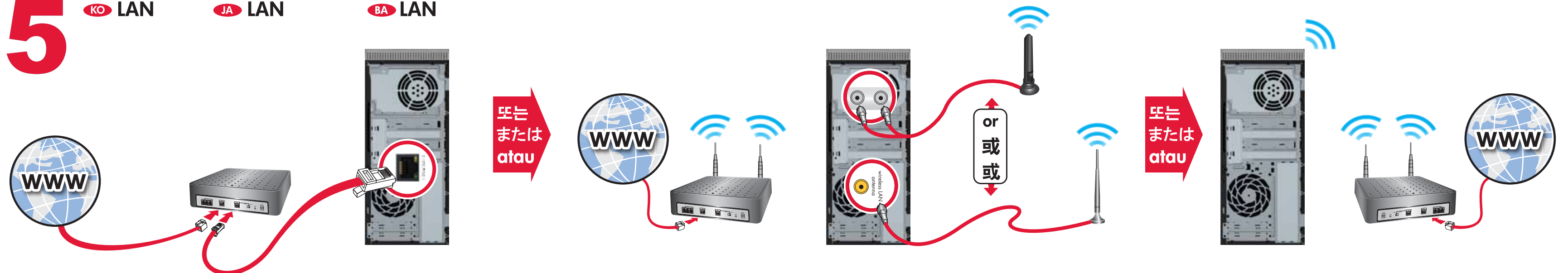
KO 전원 연결  
JA 電源コードをつなぐ  
BA Sambungan ke Listrik

- KO 접지 연결 또는 급전압 보호기 연결을 권장합니다.
- JA アースされた電源コンセントへ接続するか、サージ保安器へ接続することをおすすめします。
- BA Disarankan menggunakan sambungan ke ground atau sambungan ke pelindung listrik.



### 5

KO LAN JA LAN BA LAN



### 6

KO 전원 켜기 JA 電源を入れる BA Daya Pada



[www.hp.com/support](http://www.hp.com/support)

- KO 컴퓨터 관련 정보의 위치
- JA お使いのコンピューターについてのサポート情報の確認
- BA Mencari informasi tentang komputer Anda

KO 제품 내용물

JA 同梱物

BA Apa isi kemasan?

KO 선택 모델만

JA 一部モデルのみ

BA Model tertentu saja

