

# Inspiron 15

3000 Series

## Quick Start Guide

Snelstartgids

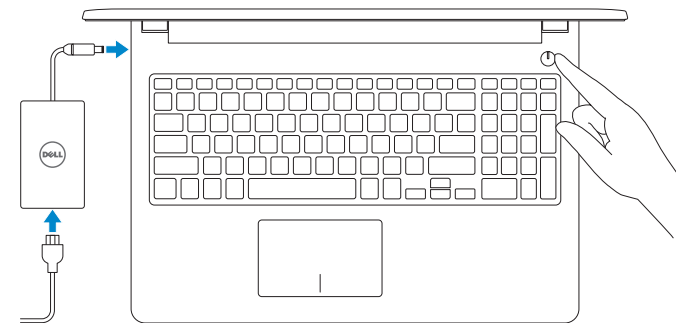
Guía de inicio rápido



### 1 Connect the power adapter and press the power button

Sluit de netadapter aan en druk op de aan-uitknop

Conecte el adaptador de energía y presione el botón de encendido

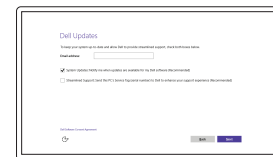


### 2 Finish operating system setup

Voltooi de installatie van het besturingssysteem

Finalice la configuración del sistema operativo

#### Windows



##### Enable Dell updates

Schakel Dell-updates in

Active las actualizaciones de Dell



##### Connect to your network

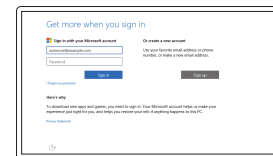
Maak verbinding met uw netwerk

Conéctese a una red

**NOTE:** If you are connecting to a secured wireless network, enter the password for the wireless network access when prompted.

**N.B.:** Als u verbinding maakt met een beveiligd draadloos netwerk, vul dan het wachtwoord voor het netwerk in wanneer daar om gevraagd wordt.

**NOTA:** Si se conecta a una red inalámbrica segura, introduzca la contraseña de acceso a la red inalámbrica cuando se le solicite.



##### Sign in to your Microsoft account or create a local account

Meld u aan bij uw Microsoft-account of maak een lokale account aan

Inicie sesión en su cuenta de Microsoft o cree una cuenta local

#### Ubuntu

Follow the instructions on the screen to finish setup.

Volg de instructies op het scherm om de setup te voltooien.

Siga las instrucciones en pantalla para finalizar la configuración.

### Create recovery media for Windows

Maak een systeemherstelschijf voor Windows

Cree medios de recuperación para Windows

In Windows search, type **Recovery**, click **Create a recovery media**, and follow the instructions on the screen.

Typ in het Windows-zoekvak **Herstel** in, klik op **Een systeemherstelschijf maken** en volg de instructies op het scherm.

En la búsqueda de Windows, escriba **Recuperación**, haga clic en **Crear un medio de recuperación**, y siga las instrucciones que aparecen en pantalla.

### Locate Dell apps in Windows

Zoek naar Dell-apps in Windows | Localice las aplicaciones Dell en Windows



#### Register your computer

Registreer de computer | Registre el equipo



#### Dell Help & Support

Dell-help & ondersteuning | Asistencia y soporte de Dell



#### SupportAssist Check and update your computer

Controleer de computer en werk deze bij

Busque actualizaciones para su equipo

#### Product support and manuals

Productondersteuning en handleidingen  
Soporte del producto y manuales

[Dell.com/support](https://www.dell.com/support)

[Dell.com/support/manuals](https://www.dell.com/support/manuals)

[Dell.com/support/windows](https://www.dell.com/support/windows)

[Dell.com/support/linux](https://www.dell.com/support/linux)

#### Contact Dell

Neem contact op met Dell | Póngase en contacto con Dell

[Dell.com/contactdell](https://www.dell.com/contactdell)

#### Regulatory and safety

Regelgeving en veiligheid | Normativa y seguridad

[Dell.com/regulatory\\_compliance](https://www.dell.com/regulatory_compliance)

#### Regulatory model

Wettelijk model | Modelo normativo

**P47F**

#### Regulatory type

Wettelijk type | Tipo normativo

**P47F001**

#### Computer model

Computermodel | Modelo de equipo

**Inspiron 15-3558**

#### Información para NOM, o Norma Oficial Mexicana

La información que se proporciona a continuación se mostrará en los dispositivos que se describen en este documento, en conformidad con los requisitos de la Norma Oficial Mexicana (NOM):

##### Importador:

Dell Mexico S.A. de C.V.  
AV PASEO DE LA REFORMA NO 2620 PISO 11  
COL. LOMAS ALTAS  
MEXICO DF CP 11950

##### Modelo

Voltaje de alimentación

Frecuencia

Consumo de corriente de entrada

Voltaje de salida

Consumo de corriente de salida

País de origen

P47F

100 V CA-240 V CA

50 Hz-60 Hz

1,30 A/1,60 A/1,70 A

19,50 V CC

2,31 A/3,34 A

Hecho en China

© 2015 Dell Inc.

© 2015 Microsoft Corporation.

© 2015 Canonical Ltd.



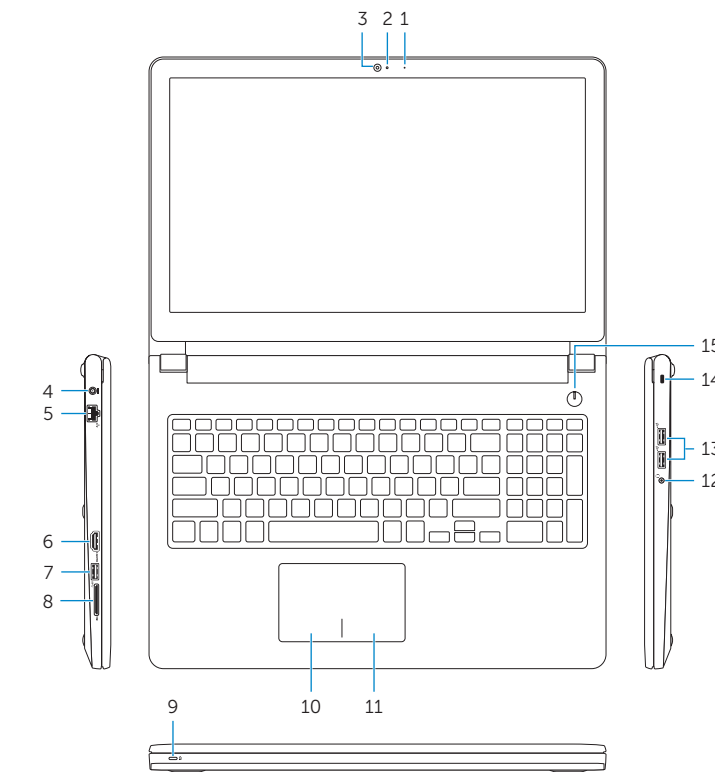
046M7KA00

Printed in China.

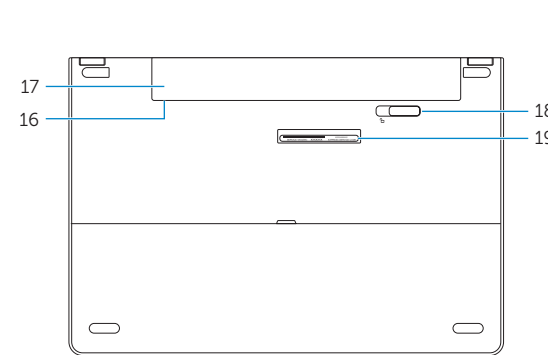
2015-08

# Features

Kenmerken | Funciones



- 1. Microphone
- 2. Camera-status light
- 3. Camera
- 4. Power-adaptor port
- 5. Network port
- 6. HDMI port
- 7. USB 3.0 port
- 8. Media-card reader
- 9. Power and battery-status light/  
hard-drive activity light
- 10. Left-click area
- 11. Right-click area
- 12. Headset port
- 13. USB 2.0 ports (2)
- 14. Security-cable slot
- 15. Power button
- 16. Regulatory label (in battery bay)
- 17. Battery
- 18. Battery-release latch
- 19. Service Tag label



- 1. Microfoon
- 2. Statuslampje camera
- 3. Camera
- 4. Poort voor netadapter
- 5. Netwerkpoot
- 6. HDMI-poort
- 7. USB 3.0-poort
- 8. Mediakaartlezer
- 9. Statuslampje voor stroom en batterij/  
activiteitslampje voor harde schijf
- 10. Gebied voor linksklikken
- 11. Gebied voor rechtsklikken
- 12. Headsetpoort
- 13. USB 2.0-poorten (2)
- 14. Sleuf voor beveiligingskabel
- 15. Aan-uitknop
- 16. Label regelgeving (in batterijhouder)
- 17. Batterij
- 18. Ontgrendelingschuifje  
batterijcompartiment
- 19. Servicetag

- 1. Micrófono
- 2. Indicador luminoso de estado de  
la cámara
- 3. Cámara
- 4. Puerto de adaptador de alimentación
- 5. Puerto de red
- 6. Puerto HDMI
- 7. Puerto USB 3.0
- 8. Lector de tarjetas multimedia
- 9. Indicador luminoso de estado de la  
batería y de alimentación/Indicador  
luminoso de actividad del disco duro
- 10. Área de clic izquierdo
- 11. Área de clic derecho
- 12. Puerto de audífonos
- 13. Puertos USB 2.0 (2)
- 14. Ranura del cable de seguridad
- 15. Botón de encendido
- 16. Etiqueta normativa  
(en el compartimento de la batería)
- 17. Batería
- 18. Pestillo de liberación de la batería
- 19. Etiqueta de servicio

# Shortcut keys

Sneltoetsen | Teclas de acceso directo

- F1** Mute audio  
Geluid dempen | Silenciar el audio
- F2** Decrease volume  
Geluidsniveau omlaag | Bajar el volumen
- F3** Increase volume  
Geluidsniveau omhoog | Subir el volumen
- F4** Play previous track/chapter  
Vorige track/hoofdstuk afspelen | Reproducir pista o capítulo anterior
- F5** Play/Pause  
Afspelen/Pauzeren | Reproducir/Pausar
- F6** Play next track/chapter  
Volgende nummer/hoofdstuk afspelen  
Reproducir pista o capítulo siguiente
- F8** Switch to external display  
Naar extern beeldscherm schakelen | Cambiar a la pantalla externa
- F9** Search  
Zoeken | Buscar
- F11** Decrease brightness  
Helderheid verminderen | Disminuir brillo

- F12** Increase brightness  
Helderheid vermeerderen | Aumentar brillo

- Fn** + **PrtScr** Turn off/on wireless  
Draadloos in-/uitschakelen  
Activar/desactivar la función inalámbrica

**NOTE:** For more information, see *Specifications* at [Dell.com/support](https://www.dell.com/support).

**N.B.:** Zie *Specificaties* op [Dell.com/support](https://www.dell.com/support) voor meer informatie.

**NOTA:** Para más información, consulte *Especificaciones* en [Dell.com/support](https://www.dell.com/support).