

QUICK START GUIDE

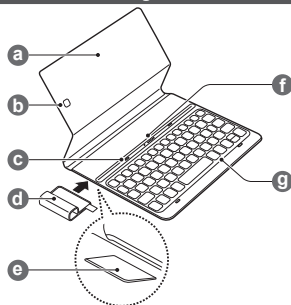
EJ-FT820

SAMSUNG

Printed in Korea
GH68-47410D Rev.1.0
B Type 03/2017



English



A



B



Copyright © 2017 Samsung Electronics

- Please read this guide before using the device to ensure safe and proper use.
- Images may differ in appearance from the actual product. Content is subject to change without prior notice. Visit www.samsung.com to view device information, the latest guide, and more.
- The keyboard is optimized to connect with the SAMSUNG Galaxy Tab S3 and may not be compatible with other devices. Before connecting the keyboard with devices other than the SAMSUNG Galaxy Tab S3, make sure they are compatible with the keyboard.
- Your consumer rights are governed by the law of the country in which you purchased the product. Please contact your service provider for more information.

Package contents

Keyboard, S Pen holder, Quick start guide

Device layout

a	Stand	e	S Pen holder slot
b	Rear camera hole	f	Dock ports
c	Connection hole	g	Keyboard
d	S Pen holder		

Attaching the S Pen holder

You can insert the S Pen into the S Pen holder attached to the S Pen holder slot.



Make sure that the S Pen holder is securely attached after 24 hours. Do not reuse the adhesive tape if it detaches from the surface.

Connecting the keyboard

When you connect the keyboard to a tablet, you can enter characters without pressing the tablet's screen. You can also use the keyboard as a cradle for the tablet by using its stand.

1. Position the tablet's rear camera to insert it into the rear camera hole and attach the tablet to the stand. (A)
2. Insert the tablet into the connection hole to meet the tablet's connectors and the dock ports. (B)



Make sure not to disconnect the tablet and the keyboard accidentally or drop them while moving.

Safety information

Read all safety information before using the device to ensure safe and proper use. To view the full safety information, refer to the Samsung website.

The device contains magnets. The American Heart Association (US) and the Medicines and Healthcare Products Regulatory Agency (UK) both warn that magnets can affect the operation of implanted pacemakers, cardioverters, defibrillators, insulin pumps or other electro medical devices (collectively, "Medical Device") within the range of 15 cm (6 inches). If you are a user of any of these Medical Devices, DO NOT USE THIS DEVICE UNLESS YOU HAVE CONSULTED WITH YOUR PHYSICIAN

Use manufacturer-approved accessories and supplies

Do not touch the device with wet hands

Do not drop or cause an impact to the device

The device can be used in locations with an ambient temperature of 0 °C to 35 °C. You can store the device at an ambient temperature of -20 °C to 50 °C. Using or storing the device outside of the recommended temperature ranges may damage the device

Prevent the dock ports from contact with conductive materials, such as liquids, dust, metal powders, and pencil leads

Do not allow children or animals to chew or suck the device

Do not disassemble, modify, or repair your device

FCC Part 15.19

This device complies with part 15 of the FCC Rules. Operation is subject to the following two conditions: (1) This device may not cause harmful interference, and (2) this device must accept any interference received, including interference that may cause undesired operation.

FCC Part 15.21

Any changes or modifications (including the antennas) to this device that are not expressly approved by the manufacturer may void the user's authority to operate the equipment.

Note: This equipment has been tested and found to comply with the limits for a Class B digital device, pursuant to part 15 of the FCC Rules. These limits are designed to provide reasonable protection against harmful interference in a residential installation. This equipment generates, uses and can radiate radio frequency energy and, if not installed and used in accordance with the instructions, may cause harmful interference to radio communications. However, there is no guarantee that interference will not occur in a particular installation. If this equipment does cause harmful interference to radio or television reception, which can be determined by turning the equipment off and on, the user is encouraged to try to correct the interference by one or more of the following measures:

- Reorient or relocate the receiving antenna.
- Increase the separation between the equipment and receiver.
- Connect the equipment into an outlet on a circuit different from that to which the receiver is connected.
- Consult the dealer or an experienced radio/TV technician for help.

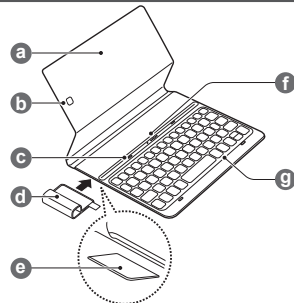
Modifications not expressly approved by the manufacturer could void your authority to operate the equipment under FCC rules.

CAN ICES-3(B)/NMB-3(B)

GUIDE DE DÉMARRAGE RAPIDE

EJ-FT820

Français (Canada)



A



B



© Samsung Electronics, 2017.

- Veuillez lire le présent guide avant d'utiliser l'appareil afin de vous assurer d'en faire une utilisation sécuritaire et adéquate.
- Les images peuvent différer de l'aspect réel du produit. Le contenu pourrait faire l'objet de modifications sans préavis. Visitez le site www.samsung.com pour consulter l'information sur l'appareil, obtenir le guide le plus récent et plus encore.
- Le clavier est optimisé pour se connecter avec la SAMSUNG Galaxy Tab S3 et pourrait ne pas être compatible avec d'autres appareils. Avant de connecter le clavier à des appareils autres que la SAMSUNG Galaxy Tab S3, assurez-vous qu'ils sont compatibles avec le clavier.
- Vos droits en tant que consommateur sont régis par les lois du pays où vous avez acheté le produit. Veuillez communiquer avec votre fournisseur de services pour obtenir de plus amples renseignements.

Contenu de l'emballage

Clavier, porte-styler S Pen, guide de démarrage rapide

Présentation de l'appareil

a	Support	e	Fente pour porte-styler S Pen
b	Orifice d'appareil photo arrière	f	Ports pour station d'accueil
c	Orifice de connexion	g	Clavier
d	Porte-styler S Pen		

Fixation du porte-styler S Pen

Vous pouvez insérer le S Pen dans le porte-styler S Pen installé dans la fente pour porte-styler S Pen.



Assurez-vous que le porte-styler S Pen est encore solidement fixé après 24 heures. Si le ruban adhésif se détache de la surface, veuillez ne pas le réutiliser.

Connexion du clavier

Lorsque vous connectez le clavier à une tablette, vous pouvez saisir du texte sans appuyer sur l'écran de la tablette. Vous pouvez également utiliser le clavier comme socle pour la tablette en utilisant son support.

1. Placez l'appareil photo arrière de la tablette de façon à l'aligner avec l'orifice d'appareil photo arrière et fixez la tablette au support. (A)
2. Insérez la tablette dans l'orifice pour station d'accueil afin de joindre les connecteurs de la tablette et les ports pour station d'accueil. (B)



Veillez à ne pas détacher la tablette du clavier accidentellement et à ne pas les faire tomber en les déplaçant.

Consignes de sécurité

Lisez toutes les consignes de sécurité avant d'utiliser l'appareil afin de vous assurer d'en faire une utilisation sécuritaire et adéquate. Pour consulter toutes les consignes de sécurité, reportez-vous au site Web de Samsung.

L'appareil contient des aimants. La American Heart Association (États-Unis) et la Medicines and Healthcare Products Regulatory Agency (R.-U.) ont toutes deux indiqué que les aimants pouvaient modifier le fonctionnement des stimulateurs cardiaques, des défibrillateurs à synchronisation automatique, des défibrillateurs, des pompes à insuline et de tout autre appareil électromédical (collectivement les « appareils médicaux ») se trouvant à moins de 15 cm (6 po) des aimants. Si vous utilisez l'un de ces appareils médicaux, N'UTILISEZ PAS CET APPAREIL AVANT D'AVOIR CONSULTÉ VOTRE MÉDECIN

Utilisez des accessoires et des fournitures approuvés par le fabricant.

Ne touchez pas l'appareil avec les mains mouillées.

Ne laissez pas tomber l'appareil et ne l'exposez pas aux chocs.

L'appareil peut être utilisé dans des emplacements où la température ambiante varie entre 0 °C et 35 °C. Vous pouvez entreposer l'appareil à une température ambiante variant entre -20 °C et 50 °C. L'utilisation ou l'entreposage de l'appareil en dehors des plages de température recommandées pourrait endommager l'appareil.

Empêchez les ports pour station d'accueil d'entrer en contact avec des matériaux conducteurs, comme des liquides, de la poussière, de la poudre de métal et des mines de crayon.

Ne laissez pas des enfants ou des animaux mâcher ou sucer l'appareil.

Ne démontez pas, ne modifiez pas et ne réparez pas vous-même votre appareil.

CAN ICES-3(B)/NMB-3(B)